



BOLETIN DIARIO

AÑO XXII

2ª Epoca

Núm. 316

MADRID, LUNES 12 de NOVIEMBRE de 1.973

Dirección postal: Centro de Análisis y Predicción (Ciudad Universitaria), Apartado 285 - Madrid - 3 - (España) - Teléfono: 244 35 00
 Fonometeo local: teléfono 094 - Fonometeo España: teléfono 232 69 40 de Madrid

TIEMPO PASADO (de 12 horas de ayer a 12 horas, T.M.G., de hoy):

Nubosidad y precipitaciones: En las últimas 24 horas se han registrado precipitaciones intensas en las provincias de Murcia y Vizcaya y en la isla de Fuerteventura, destacando los 29 litros por metro cuadrado totalizados en Alcantarilla (Murcia), 26 en Bilbao y 24 en la isla canaria citada. Llovió moderadamente en el resto del Cantábrico, SE., sur de Andalucía, Melilla e Ibiza y débilmente en el norte de Galicia, cabeceras del Duero y Ebro, sistema Central (en algún punto en forma de nieve) en Levante, resto de Andalucía y puntos de Extremadura, La Mancha y Canarias. En el Mediterráneo andaluz fueron ocasionalmente acompañadas de tormentas. En las últimas horas la nubosidad había desaparecido en la mitad norte peninsular.

Vientos fuertes: Han soplado vientos fuertes del NW. en el valle del Ebro, de Levante en el Estrecho y del NE. racheados en el SE., puntos de Andalucía, Extremadura, Centro y en Menorca, con intensidad entre 45 y 75 Kms. hora.

Temperaturas destacables: Las temperaturas medias fueron ligeramente superiores a las normales en el SE. y región del Estrecho, algo inferiores a ellas en Cantábrico, alto Duero y sistema Central, siendo normales en el resto. Ayer las máximas oscilaron entre 23º en Huelva y 9º en Burgos y Vitoria, y las mínimas de hoy entre 1º bajo cero en Avila y Segovia, alcanzándose 5º bajo cero en el observatorio de Navacerrada. En Canarias las extremas fueron de 24 y 16 grados.

PRONOSTICO PARA MAÑANA:

Parcialmente nuboso con algunas precipitaciones aisladas en el Cantábrico. En la región del golfo de Cádiz y zona del Estrecho, nuboso con chubascos, que en algunos puntos serán de carácter tormentoso. Vientos de Levante fuerte o moderado en la zona del Estrecho. Cielo parcialmente nuboso en las demás regiones. En Canarias nuboso con chubascos.

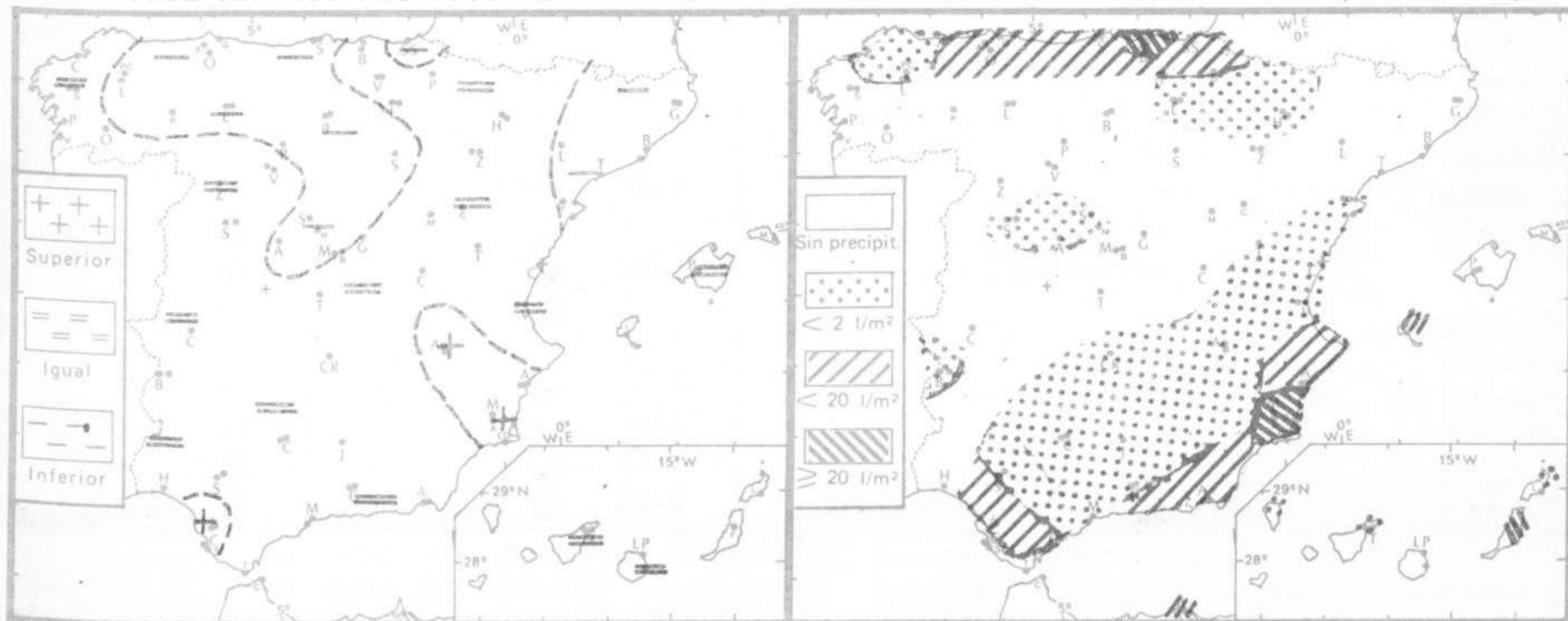
TENDENCIA PARA LOS DIAS 14 y 15

Parcialmente nuboso en el área del golfo de Cádiz, Estrecho y Levante. Nieblas en el Cantábrico con riesgo de alguna precipitación en su mitad oriental. Poco nuboso en las demás regiones. En Canarias continuarán los chubascos.

Día 15: En el golfo de Vizcaya nuboso con alguna precipitación débil. Poco nuboso o despejado en las demás regiones.

NIVEL TERMICO RESPECTO AL NORMAL

AREAS CON PRECIPITACION (12 h. ayer a 12 h. hoy)

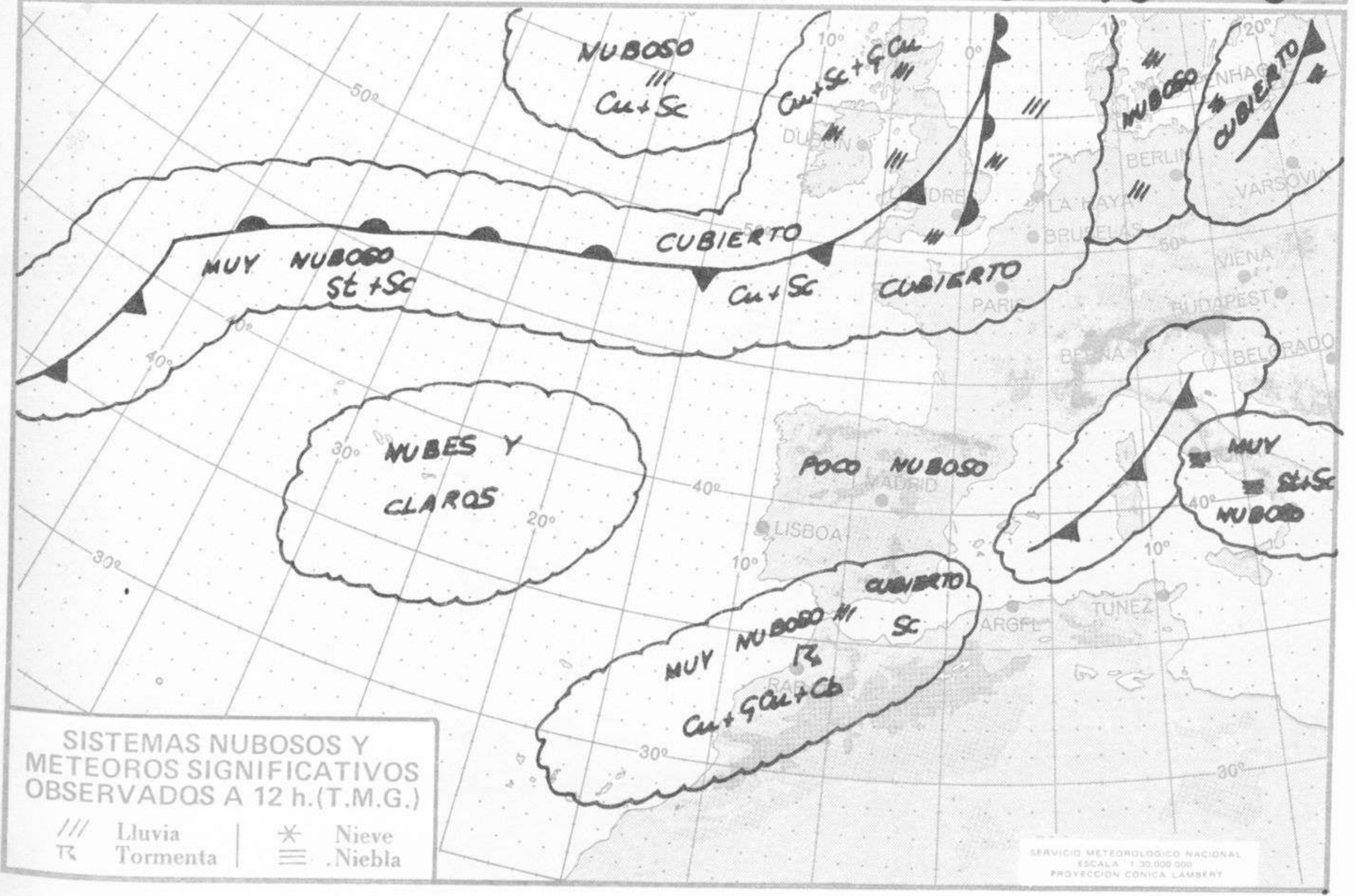


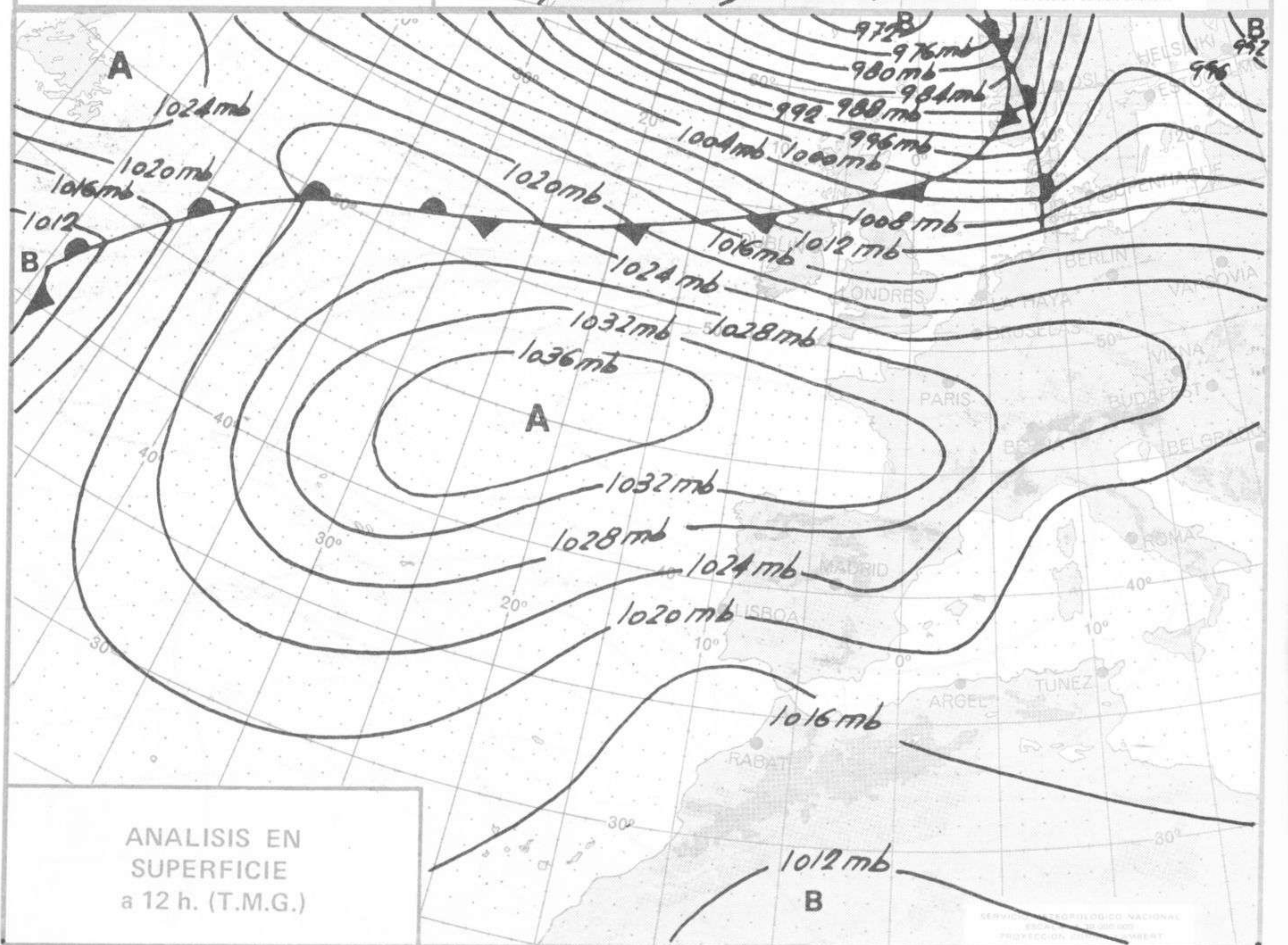
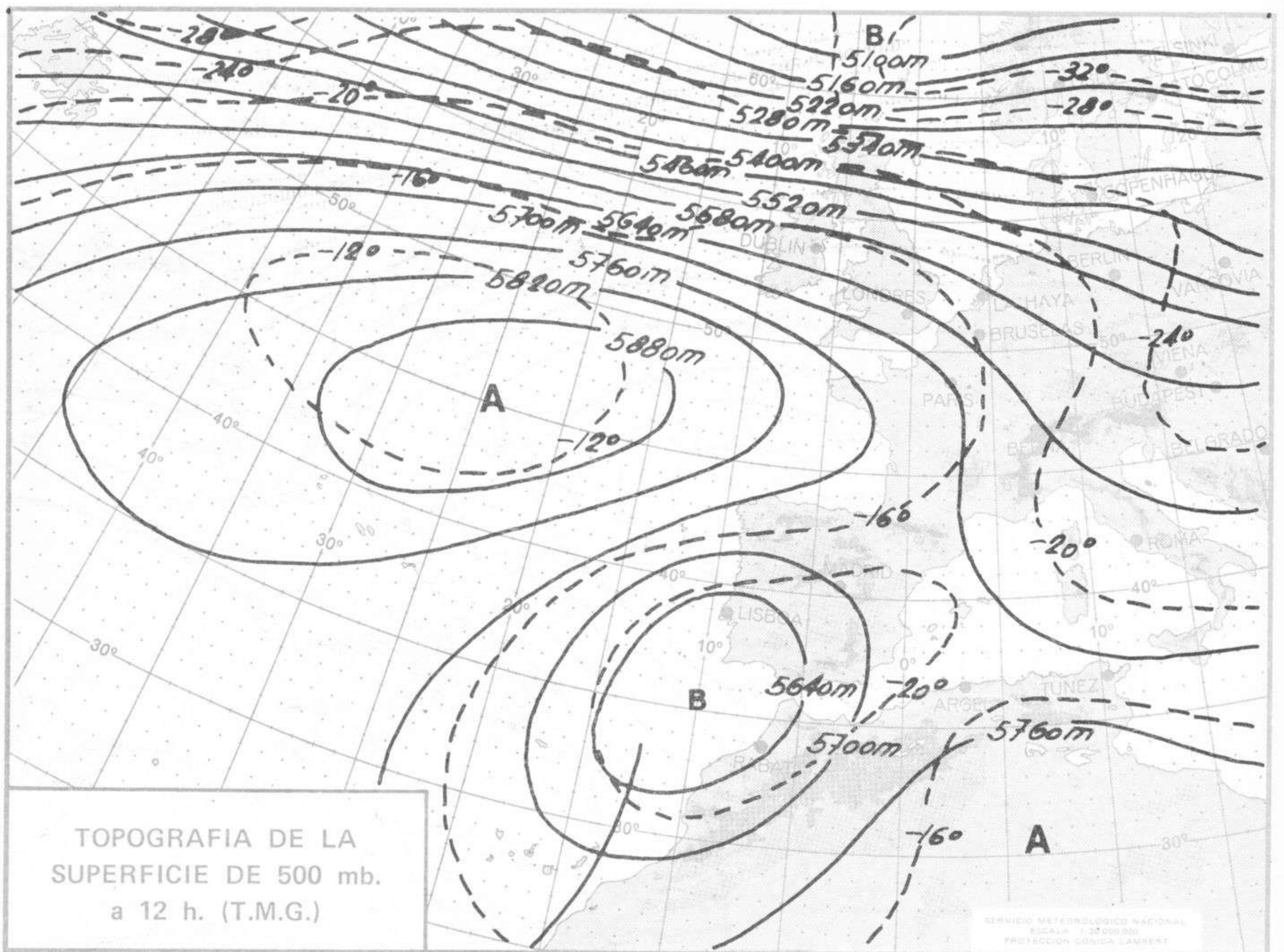
| Estaciones | Temperaturas (°C) | | | Precipitación (l/m²) | | Horas de sol ayer | Meteoros significativos | | | |
|------------------------------|-------------------|---------------|-----------------|----------------------|-----------|-------------------|-------------------------|-----------------|-----------------|-----------------|
| | Máxima de ayer | Mínima de hoy | 12 horas de hoy | 06 ayer a 06 hoy | Hoy 06-12 | | 18 horas de ayer | 00 horas de hoy | 06 horas de hoy | 12 horas de hoy |
| La Coruña | 14 | 10 | 13 | ip | | | ☉ | ☉ | ☉ | ☉ |
| Monteventoso | 15 | 8 | 12 | | | | ☉ | ☉ | ☉ | ☉ |
| Lugo (Punto Centro) | 10 | 5 | 10 | 4 | | 2.8 | ☉ | ☉ | ☉ | ☉ |
| Santiago de Compostela (A) | 11 | 4 | | ip | | 5.8 | ☉ | ☉ | ☉ | |
| Pontevedra | | 8 | | | | 7.5 | ☉ | | ☉ | |
| Vigo (A) | 15 | 6 | 13 | | | | ☉ | ☉ | ☉ | ☉ |
| Orense | 15 | | 13 | | | | ☉ | | | ☉ |
| Ponferrada | | | 9 | | | | | | | ☉ |
| Asturias (A) | 13 | 4 | 12 | 12 | | 1.9 | ☉ | | ☉ | ☉ |
| Gijón | 14 | | 13 | 2 | | | ☉ | | | ☉ |
| Santander (A) | 13 | | 6 | 14 | | | ☉ | | | ☉ |
| Santander | 13 | 9 | 13 | 15 | | 0.2 | ☉ | ☉ | ☉ | ☉ |
| Bilbao (A) | 13 | 3 | 11 | 26 | | 0.0 | ☉ | | ☉ | ☉ |
| San Sebastian/Igueldo | 12 | 4 | 7 | 12 | | 0.0 | ☉ | | ☉ | ☉ |
| San Sebastian (A) | 13 | 3 | 11 | 7 | | 0.0 | ☉ | | ☉ | ☉ |
| León (A) | 10 | 0 | 10 | | | 7.0 | ☉ | ☉ | ☉ | ☉ |
| Zamora | | 1 | 8 | | | 2.8 | | | ☉ | ☉ |
| Palencia | 10 | 3 | 7 | | | 2.8 | ☉ | | ☉ | ☉ |
| Burgos (A) | 9 | 1 | 5 | 1 | | 1.4 | ☉ | ☉ | ☉ | ☉ |
| Burgos | 9 | 1 | 5 | 1 | | 1.0 | ☉ | | ☉ | ☉ |
| Valladolid (A) | 10 | 0 | 7 | | | 0.8 | ☉ | ☉ | ☉ | ☉ |
| Valladolid | 12 | 3 | 8 | | | 1.3 | ☉ | | ☉ | ☉ |
| Soria | 11 | 0 | 7 | | | 5.9 | ☉ | | ☉ | ☉ |
| Salamanca (A) | 11 | 1 | 7 | 1 | | 1.0 | ☉ | ☉ | ☉ | ☉ |
| Avila | 9 | -1 | 5 | ip | | 5.6 | ☉ | | ☉ | ☉ |
| Segovia | 10 | -1 | 5 | | | 5.1 | ☉ | | ☉ | ☉ |
| Navacerrada | 7 | -5 | 4 | ip | | 4.8 | ☉ | | ☉ | ☉ |
| Madrid/Barajas | 16 | 4 | 12 | | | 7.7 | ☉ | ☉ | ☉ | ☉ |
| Madrid (Cdad.Universitaria) | 16 | 5 | 12 | | | 7.5 | ☉ | ☉ | ☉ | ☉ |
| Guadalajara | 16 | 2 | | | | | ☉ | | ☉ | ☉ |
| Toledo | 17 | 5 | 11 | | | 8.9 | ☉ | | ☉ | ☉ |
| Cuenca | 16 | 3 | 10 | | | 8.3 | ☉ | | ☉ | ☉ |
| Molina de Aragón | | 0 | 8 | | | 5.6 | ☉ | | ☉ | ☉ |
| Ciudad Real | 18 | 3 | 11 | ip | | 6.5 | ☉ | | ☉ | ☉ |
| Albacete (A) | 16 | 6 | 7 | | ip | 5.7 | ☉ | ☉ | ☉ | ☉ |
| Cáceres | 18 | 7 | | | | | ☉ | | ☉ | ☉ |
| Badajoz (A) | 20 | 6 | 16 | 1 | | 8.3 | ☉ | | ☉ | ☉ |
| Vitoria (A) | 9 | 4 | 7 | 7 | | | ☉ | | ☉ | ☉ |
| Logroño | 11 | 8 | 10 | 1 | | 0.0 | ☉ | | ☉ | ☉ |
| Logroño (A) | 12 | 5 | 9 | ip | | 0.0 | ☉ | ☉ | ☉ | ☉ |
| Pamplona | 12 | 5 | 9 | ip | | 0.4 | ☉ | | ☉ | ☉ |
| Huesca (A) | 12 | 3 | 10 | | | 5.7 | ☉ | | ☉ | ☉ |
| Daroca | 13 | | 10 | | | | ☉ | | ☉ | ☉ |
| Zaragoza (A) | 15 | 6 | 11 | ip | | 4.9 | ☉ | ☉ | ☉ | ☉ |
| Zaragoza | 14 | | | | | | ☉ | | ☉ | ☉ |
| Calamocha | 11 | 1 | 8 | ip | | 5.0 | ☉ | | ☉ | ☉ |
| Teruel | 13 | 3 | 5 | ip | ip | | ☉ | | ☉ | ☉ |
| Lérida | 12 | 5 | 10 | | | 1.8 | ☉ | | ☉ | ☉ |
| Gerona (A) | 14 | 2 | 16 | | | | ☉ | | ☉ | ☉ |
| Barcelona | | 11 | | | | 0.0 | | | ☉ | ☉ |
| Barcelona (A) | 16 | 7 | 15 | | | 0.0 | ☉ | ☉ | ☉ | ☉ |
| Reus (A) | 16 | 8 | 15 | | | 3.6 | ☉ | | ☉ | ☉ |
| Tarragona | 16 | 8 | | | | 1.6 | ☉ | | ☉ | ☉ |
| Tortosa | 18 | 11 | | ip | | 3.8 | ☉ | | ☉ | ☉ |

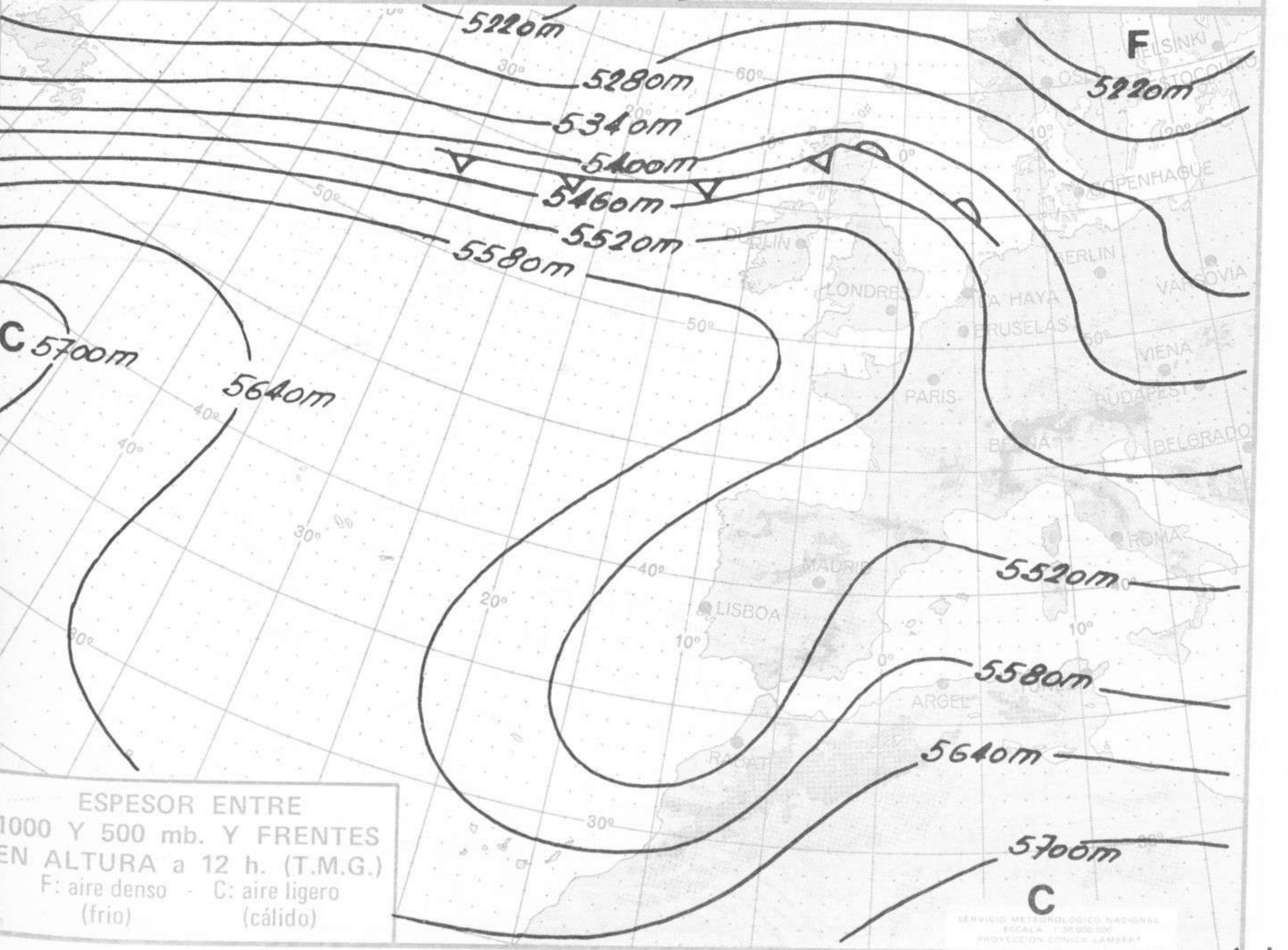
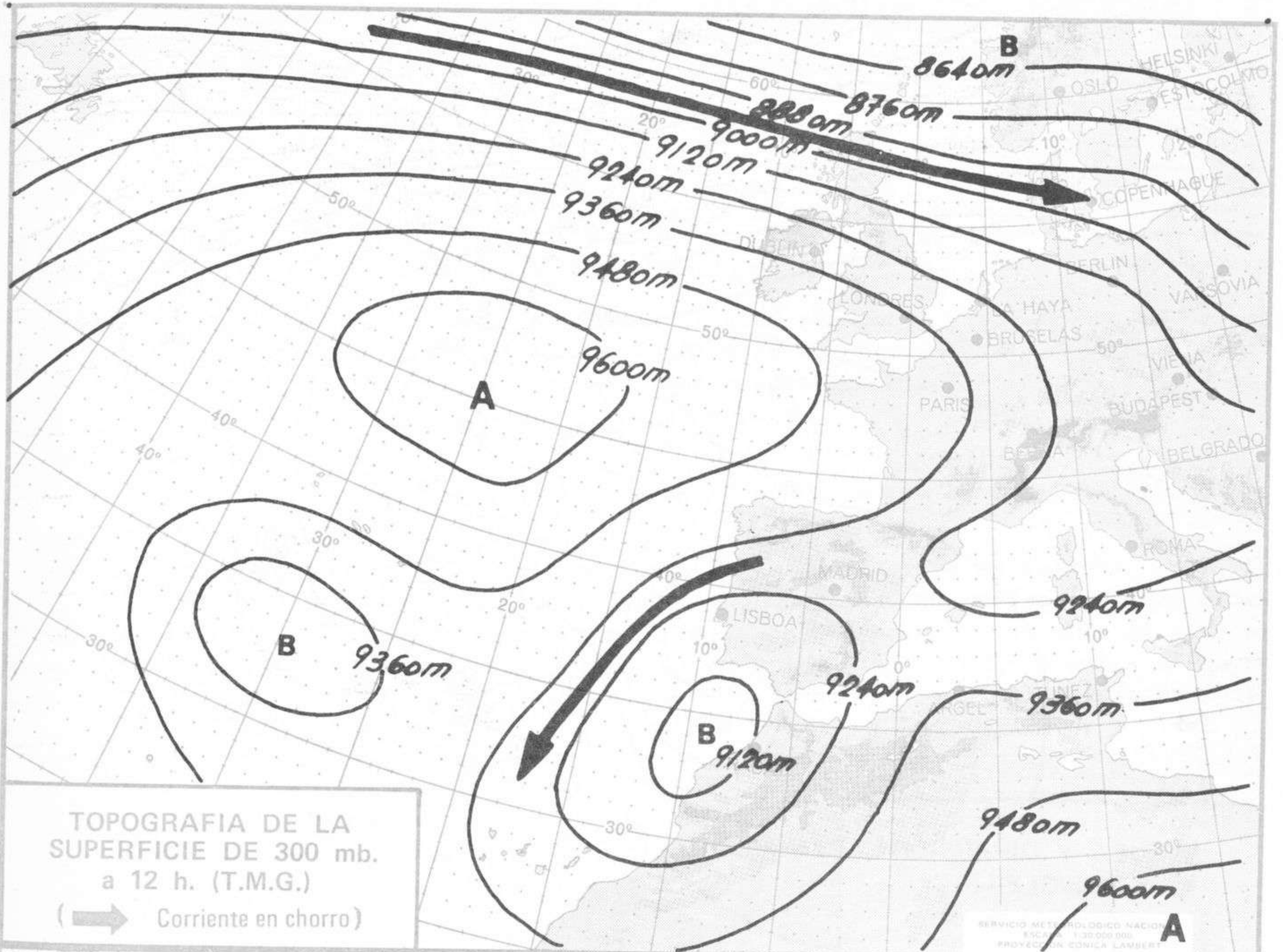
SIMBOLOS UTILIZADOS EN LOS CUADROS DE METEOROS SIGNIFICATIVOS

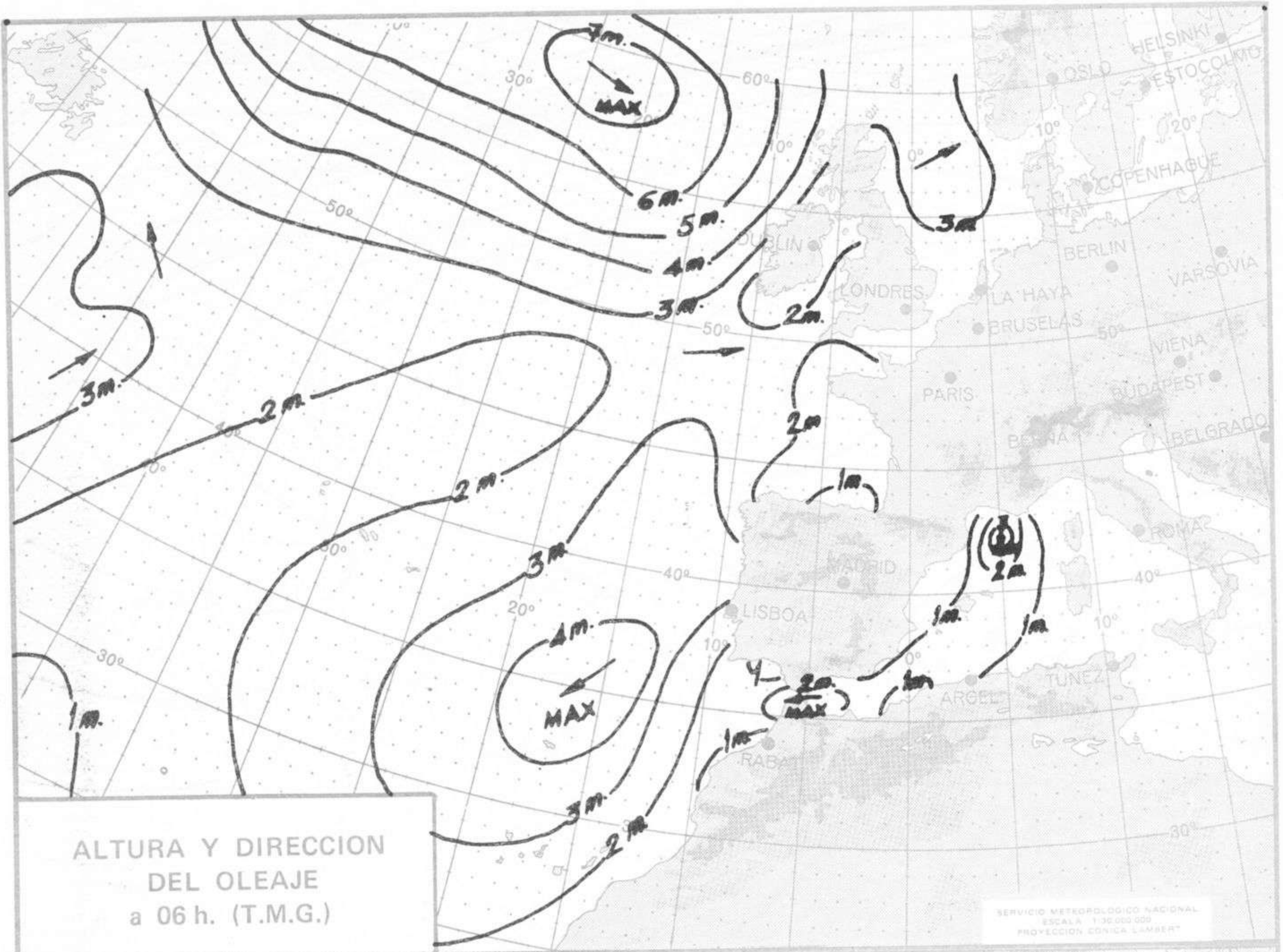
- ☉ Llovizna ☉ Neblina ☉ Relámpagos ☉ Granizo ☉ Despejado ☉ Nuboso ☉ NW 30 nudos ☉ NE 35 nudos
- ☉ Lluvia ☉ Niebla ☉ Tormenta ☉ Nieve ☉ Poco nuboso ☉ Cubierto ☉ SW 50 nudos ☉ SE 65 nudos

| Estaciones | Temperaturas (°C) | | | Precipitación (l/m ²) | | Horas de sol ayer | Meteoros significativos | | | |
|-------------------------------|-------------------|---------------|-----------------|-----------------------------------|-----------|-------------------|-------------------------|-----------------|-----------------|-----------------|
| | Máxima de ayer | Mínima de hoy | 12 horas de hoy | 06 ayer a 06 hoy | Hoy 06-12 | | 18 horas de ayer | 00 horas de hoy | 06 horas de hoy | 12 horas de hoy |
| Castellón de la Plana | 19 | 10 | | | | 4.9 | ● | | ' ● | |
| Valencia (A) | 19 | 12 | 16 | | ip | 5.5 | ☉ | | ● | ● |
| Valencia | 19 | 13 | | | | 4.8 | ☉ | | ● | |
| Alicante (A) | 19 | | 16 | | 6 | | ● | ● | ● | ● |
| Alicante | 20 | 13 | | 1 | | 0.0 | ● | | /// | ● |
| Murcia (A) | 18 | 13 | 12 | 21 | 8 | 1.0 | ☉ | | ☉ | /// |
| Murcia | 20 | 12 | 14 | 14 | 7 | 2.3 | ● | | /// | /// |
| Cartagena | 18 | 11 | 14 | 15 | 2 | | ● | | /// | /// |
| San Javier | 18 | 13 | 15 | 12 | 4 | | ● | ● | /// | /// |
| Sevilla (A) | 20 | 11 | 18 | 1 | | 4.4 | ☉ | ☉ | /// | ☉ |
| Córdoba (A) | 18 | 11 | 18 | | | 1.9 | ● | | /// | ☉ |
| Jaén | 16 | 10 | 14 | | | 1.8 | ● | | ' ● | ☉ |
| Granada (A) | 15 | 9 | 16 | | | 0.5 | ☉ | ☉ | ' ● | ☉ |
| Huelva | 23 | 12 | | | | 8.5 | ● | | ' ● | ☉ |
| Jerez de la Frontera (A) ... | 21 | 10 | 19 | | | | ☉ | | ● | ☉ |
| Cádiz | 20 | 13 | 15 | | 3 | 7.5 | ☉ | | ● | ☉ |
| San Fernando | 21 | 12 | 17 | ip | | 5.4 | ☉ | | ● | ☉ |
| Tarifa | 18 | 14 | 15 | | 9 | 0.8 | ● | | ● | /// |
| Málaga (A) | 20 | 13 | 19 | ip | 1 | 9.7 | ● | | TR | /// |
| Almería (A) | 20 | 13 | 17 | 13 | 1 | 5.6 | ● | ☉ | /// | ● |
| Palma de Mallorca (A) | 17 | 13 | 17 | | | 0.2 | ☉ | ☉ | ☉ | ☉ |
| Mahón (A) | 19 | X | 13 | | | 1.0 | ● | ☉ | ☉ | ☉ |
| Ibiza (A) | 20 | 15 | 23 | 6 | | 1.1 | ● | ● | ● | ● |
| Santa Cruz de Tenerife (A)... | 14 | 11 | 16 | 6 | | 3.9 | ● | | ● | ☉ |
| Santa Cruz de Tenerife | 24 | 16 | 22 | 1 | | 5.6 | ● | | ● | ☉ |
| Las Palmas (A) | 22 | 17 | 22 | 1 | | 7.9 | ☉ | | ☉ | ☉ |
| Fuerteventura (A) | 23 | 15 | 21 | 24 | | 6.7 | ● | | ☉ | ● |
| Lanzarote (A) | 23 | 15 | 20 | 2 | | 7.3 | ☉ | | ☉ | ● |
| Ceuta | 16 | | 13 | ip | 5 | | ☉ | | | /// |
| Melilla | 20 | 14 | 17 | 9 | 2 | 1.1 | ● | ● | /// | ● |

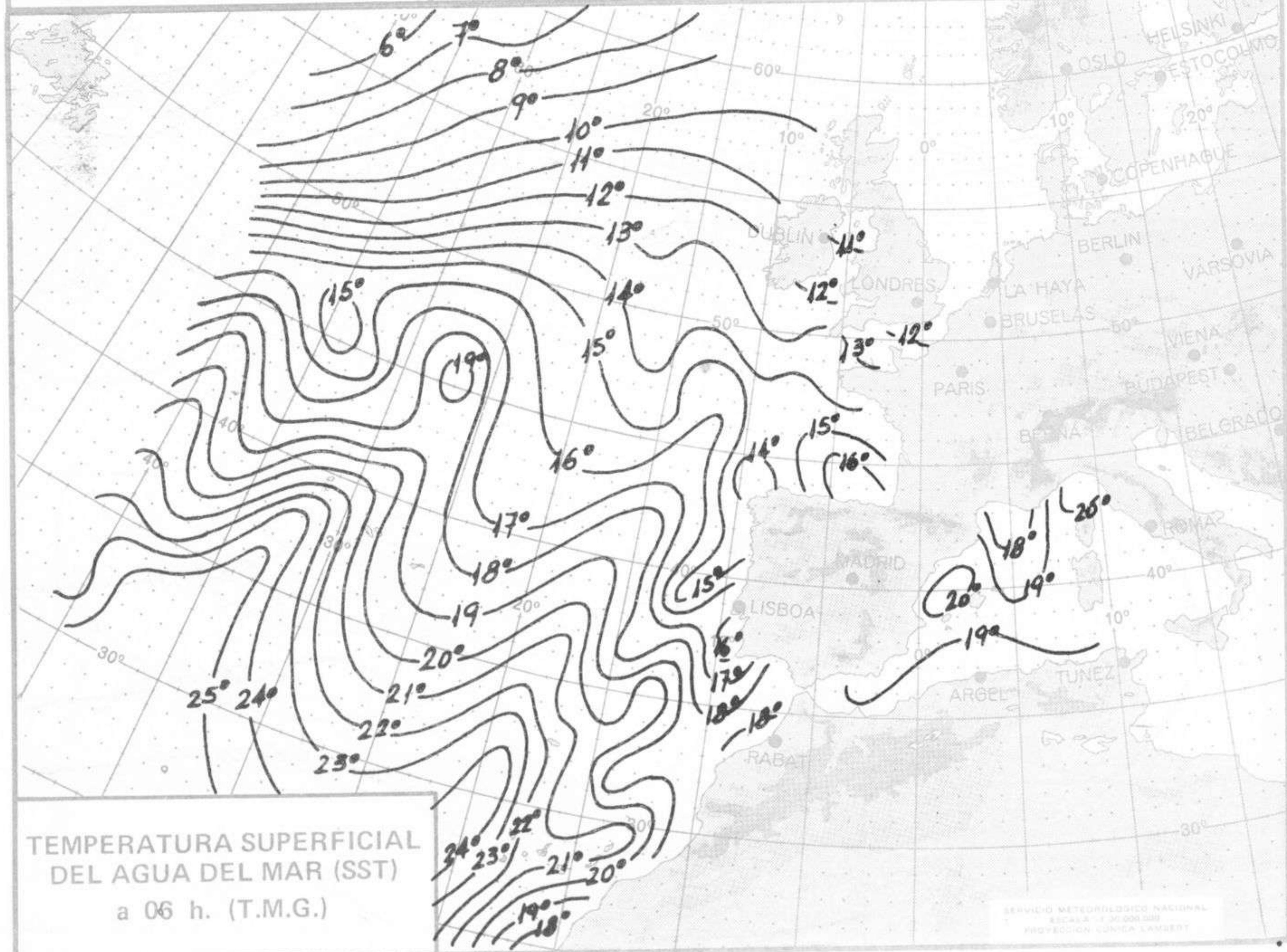








ALTURA Y DIRECCION DEL OLAJE a 06 h. (T.M.G.)



TEMPERATURA SUPERFICIAL DEL AGUA DEL MAR (SST) a 06 h. (T.M.G.)



COMPLEMENTO A LA INFORMACION TECNICA DIARIA



Dirección postal: Centro de Análisis y Predicción (Ciudad Universitaria), Apartado 285 - Madrid - 3 - (España) - Teléfono: 244 35 00
 Fonometeo local: teléfono 094 - Fonometeo España: teléfono 232 69 40 de Madrid

MADRID, Lunes 12 de NOVIEMBRE de 1973

| | | R A D I O S O N D E O S | | | | | | | | | | | | | |
|---|------|--------------------------|-----|----|-----------------|-------|--------------------------|-----|----|-----------------|-------|-----|-----|----|-----|
| | | Sondeos a 00 horas (TMG) | | | | | Sondeos a 12 horas (TMG) | | | | | | | | |
| | | Presiones tipo | | | Puntos notables | | Presiones tipo | | | Puntos notables | | | | | |
| | | PPP | hhh | TT | DD | dd ff | PPP | TT | DD | PPP | TT | DD | PPP | TT | DD |
| La Coruña 08.001 | 1000 | | | | | | | | | 1000 | | | | | |
| | 850 | | | | | | | | | 850 | | | | | |
| | 700 | | | | | | | | | 700 | | | | | |
| | 500 | | | | | | | | | 500 | | | | | |
| | 400 | | | | | | | | | 400 | | | | | |
| | 300 | | | | | | | | | 300 | | | | | |
| | 250 | | | | | | | | | 250 | | | | | |
| | 200 | | | | | | | | | 200 | | | | | |
| | 150 | | | | | | | | | 150 | | | | | |
| | 100 | | | | | | | | | 100 | | | | | |
| | 70 | | | | | | | | | 70 | | | | | |
| 50 | | | | | | | | | 50 | | | | | | |
| 30 | | | | | | | | | 30 | | | | | | |
| 20 | | | | | | | | | 20 | | | | | | |
| Madrid / Barajas 08.221 | 1000 | 1000 | 155 | | | | 947 | 8 | 57 | 1000 | 219 | | | | 952 |
| | 850 | 1515 | 1 | 45 | 02 | 26 | 829 | 0 | 40 | 850 | 1558 | 3 | 58 | 08 | 15 |
| | 700 | xxxx | | | | | 809 | 2 | 57 | 700 | 3113 | -3 | 61 | 11 | 14 |
| | 500 | 5590 | -25 | 56 | 22 | 14 | 600 | -18 | | 500 | 5700 | -20 | | 09 | 06 |
| | 400 | 7180 | -36 | 50 | 19 | 27 | 535 | -21 | 72 | 400 | 7310 | -34 | | 05 | 37 |
| | 300 | 9120 | -49 | | 24 | 08 | 359 | -42 | 56 | 300 | 9280 | -45 | | 07 | 00 |
| | 250 | 10360 | -51 | | 02 | 16 | 289 | -51 | | 250 | 10480 | -52 | | 06 | 20 |
| | 200 | 11750 | -52 | | 33 | 16 | 160 | -54 | | 200 | 11900 | -57 | | 07 | 55 |
| | 150 | 13610 | -54 | | 25 | 10 | 111 | -54 | | 150 | 13710 | -59 | | 15 | 03 |
| | 100 | | | | | | | | | 100 | 16230 | -62 | | 24 | 30 |
| | 70 | | | | | | | | | 70 | | | | | |
| 50 | | | | | | | | | 50 | | | | | | |
| 30 | | | | | | | | | 30 | | | | | | |
| 20 | | | | | | | | | 20 | | | | | | |
| Palma de Mallorca / Bon Bonet 08.302 | 1000 | 1000 | 153 | 13 | 27 | 05 | 1013 | 14 | 37 | 1000 | 193 | 15 | 60 | 05 | 23 |
| | 850 | 1503 | 4 | 34 | 12 | 10 | 929 | 9 | 09 | 850 | 1549 | 6 | 58 | 02 | 25 |
| | 700 | 2060 | -3 | 59 | 30 | 04 | 769 | -1 | 57 | 700 | 3115 | -2 | 62 | 03 | 02 |
| | 500 | 5640 | -21 | 03 | 22 | 25 | 736 | -1 | 60 | 500 | 5710 | -21 | | 01 | 10 |
| | 400 | 7240 | -35 | 42 | 22 | 27 | 510 | -20 | 00 | 400 | 7310 | -34 | | 26 | 06 |
| | 300 | 9180 | -51 | 01 | 22 | 31 | 366 | -40 | 46 | 300 | 9250 | -51 | | 26 | 12 |
| | 250 | 10350 | -55 | | 23 | 29 | 286 | -54 | 50 | 250 | 10420 | -55 | | 27 | 19 |
| | 200 | 11780 | -56 | | 24 | 29 | | | | 200 | 11840 | -56 | | 27 | 19 |
| | 150 | 13600 | -58 | | 27 | 21 | | | | 150 | 13670 | -57 | | 29 | 25 |
| | 100 | 16150 | -60 | | 28 | 19 | | | | 100 | | | | | |
| | 70 | | | | | | | | | 70 | | | | | |
| 50 | | | | | | | | | 50 | | | | | | |
| 30 | | | | | | | | | 30 | | | | | | |
| 20 | | | | | | | | | 20 | | | | | | |
| Santa Cruz de Tenerife 60.020 | 1000 | | | | | | | | | 1000 | | | | | |
| | 850 | | | | | | | | | 850 | | | | | |
| | 700 | | | | | | | | | 700 | | | | | |
| | 500 | | | | | | | | | 500 | | | | | |
| | 400 | | | | | | | | | 400 | | | | | |
| | 300 | | | | | | | | | 300 | | | | | |
| | 250 | | | | | | | | | 250 | | | | | |
| | 200 | | | | | | | | | 200 | | | | | |
| | 150 | | | | | | | | | 150 | | | | | |
| | 100 | | | | | | | | | 100 | | | | | |
| | 70 | | | | | | | | | 70 | | | | | |
| 50 | | | | | | | | | 50 | | | | | | |
| 30 | | | | | | | | | 30 | | | | | | |
| 20 | | | | | | | | | 20 | | | | | | |

| V I E N T O E N A L T I T U D | | | | | | | | | | | | | | | | |
|-------------------------------|----------------|------------|----------|--------------|-------------|-------------|-------------|-------------|-------------|-------------|-------------|-------------|--------------|--------------|--------------|--------------|
| Estación | Tipo de Sondeo | Indicativo | dir/bora | Tierra dd ff | 1000m dd ff | 1500m dd ff | 2000m dd ff | 3000m dd ff | 4000m dd ff | 5500m dd ff | 7000m dd ff | 9000m dd ff | 10500m dd ff | 12000m dd ff | 15000m dd ff | 16000m dd ff |
| | | | | | | | | | | | | | | | | |

