



BOLETIN DIARIO

AÑO XXII
2ª Epoca
Núm. 305

MADRID, JUEVES 1 de NOVIEMBRE de 1.973

Dirección postal: Centro de Análisis y Predicción (Ciudad Universitaria), Apartado 285 - Madrid - 3 - (España) - Teléfono: 244 35 00
Fonometeo local: teléfono 094 - Fonometeo España: teléfono 232 69 40 de Madrid

TIEMPO PASADO (de 12 horas de ayer a 12 horas, T.M.G., de hoy):

Nubosidad y precipitaciones: La nubosidad ha sido abundante con precipitaciones en las vertientes atlántica y cantábrica y en Aragón y variable en las demás regiones.

Vientos fuertes: No se han registrado.

Temperaturas destacables: Se han mantenido inferiores a las normales en el bajo Ebro, litoral catalán y Baleares e iguales o algo superiores en el resto de la Península y en Canarias. La máxima de ayer se dió en Sevilla con 26º y la mínima de hoy en Vitoria con 4 grados.

PRONOSTICO PARA MAÑANA:

En la vertiente atlántica cielo muy nuboso o cubierto con lluvias de intensidad irregular y riesgo de alguna tormenta. Parcialmente nuboso con algunas precipitaciones dispersas en el valle del Ebro. Algo nuboso en las demás regiones. Durante el transcurso del día el área de precipitaciones de la vertiente atlántica se trasladará a la región del Estrecho y puntos del Sudeste.

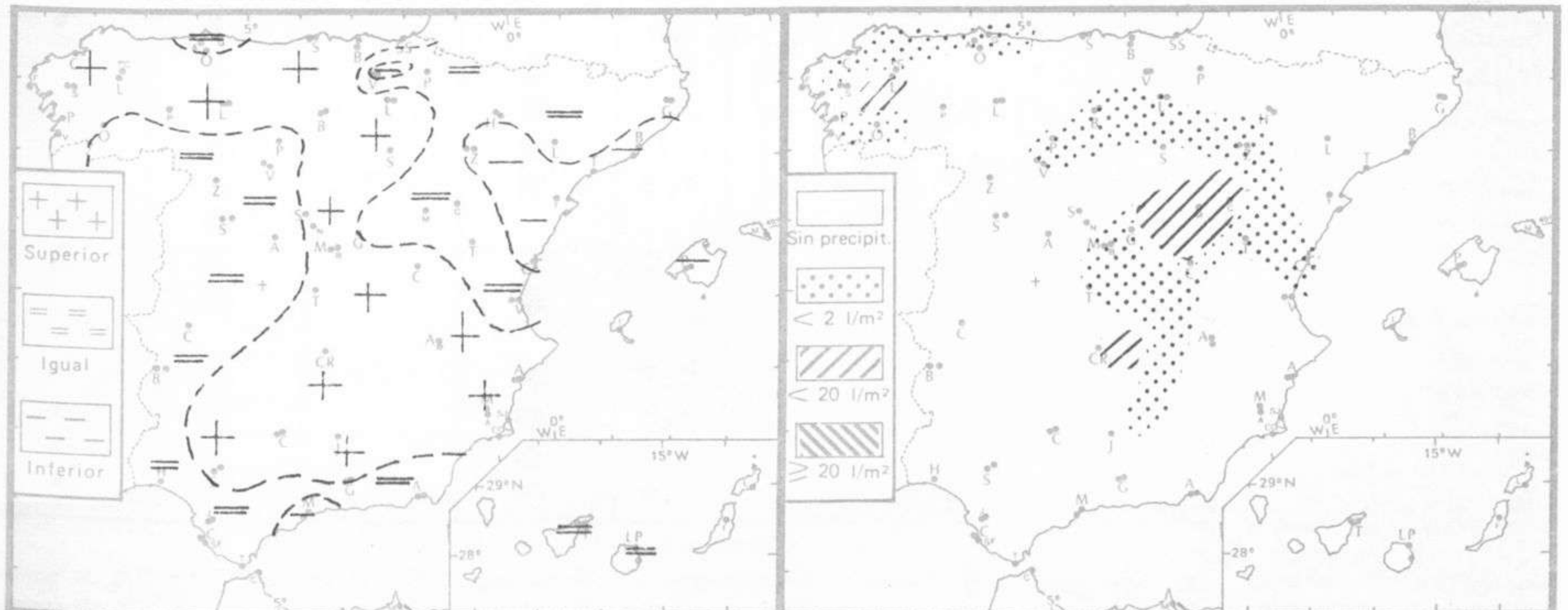
TENDENCIA PARA LOS DIAS 3 y 4

Día 3: Nubosidad abundante en toda la Península con lluvias en la vertiente atlántica y mediterránea. Las precipitaciones más abundantes corresponderán a la vertiente atlántica. En el Cantábrico nuboso con alguna precipitación.

Día 4: Continuará con análogas características.

NIVEL TERMICO RESPECTO AL NORMAL

AREAS CON PRECIPITACION (12 h. ayer a 12 h. hoy)

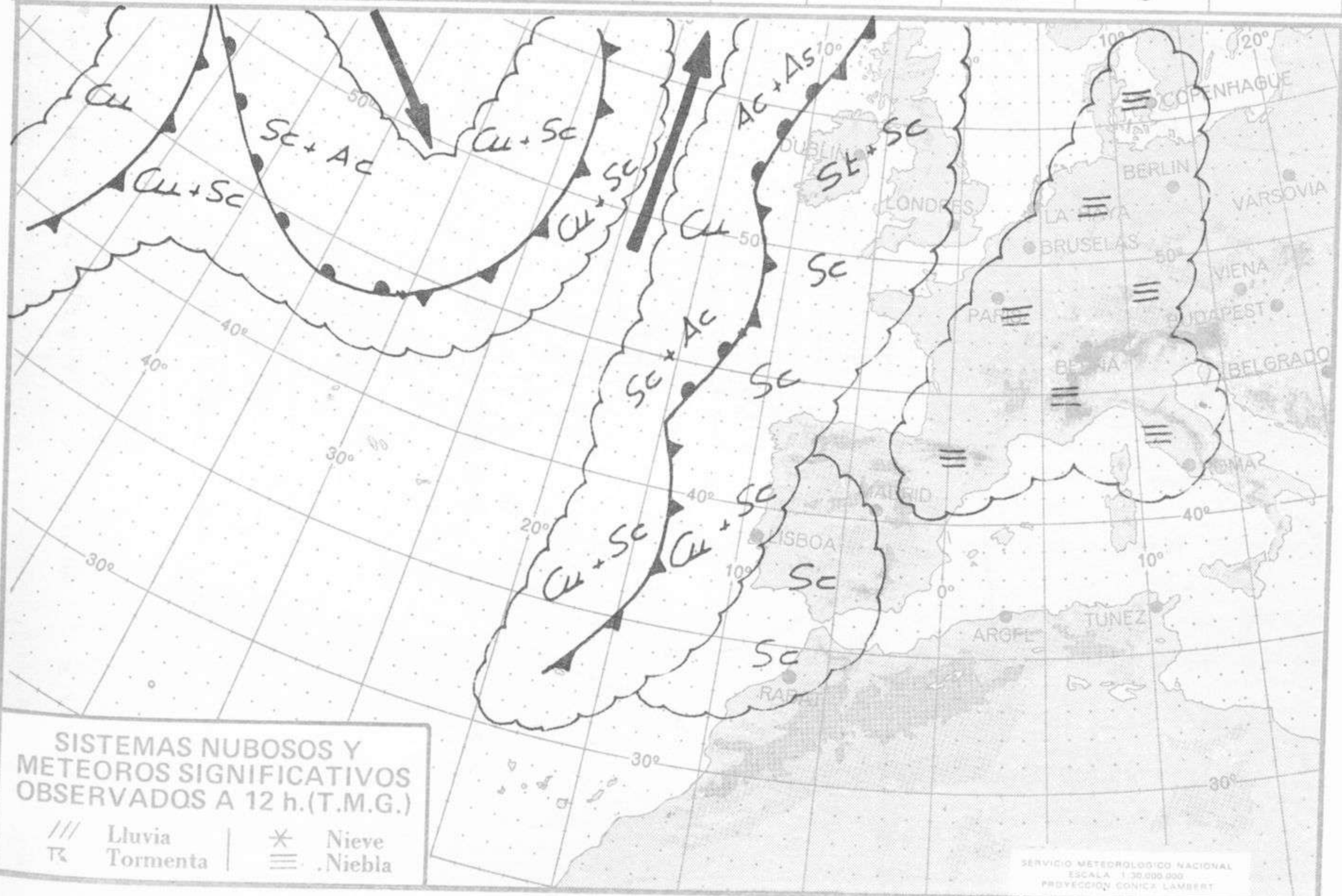


Estaciones	Temperaturas (°C)			Precipitación (l/m²)		Horas de sol ayer	Meteoros significativos			
	Máxima de ayer	Mínima de hoy	12 horas de hoy	06 ayer a 06 hoy	Hoy 06-12		18 horas de ayer	00 horas de hoy	06 horas de hoy	12 horas de hoy
La Coruña	21	15	20	ip	ip		☉	●	●	☉
Monteventoso	18	13	18	2			☉		●	☉
Lugo (Punto Centro)	17	9	17	1		4.3	☉	●	☉	☉
Santiago de Compostela (A)	16	12	15	2		3.0	☉	●	●	☉
Pontevedra	20	14		3		1.5	☉		☉	
Vigo (A)	16	13	14	11			☉	☉	☉	●
Orense	20	8	18	1			☉		☉	●
Ponferrada	18	9	16	1			☉		☉	☉
Asturias (A)	20	7	19	2		3.2	☉		☉	☉
Gijón	18	13	18	ip		3.2	☉		☉	☉
Santander (A)	21		19				☉		☉	☉
Santander	20	15	18	2		1.5	☉	○	☉	☉
Bilbao (A)	20	14	22	1		1.7	☉	☉	☉	☉
San Sebastian/Igueldo	17	15	19	1		1.6	☉	☉	☉	☉
San Sebastian (A)	19	13	22	1		1.0	☉		☉	☉
León (A)	16	8	13	2		4.3	☉	●	●	☉
Zamora	17	7	14	2		5.0	☉		☉	☉
Palencia	14	8		5		2.7	☉		☉	☉
Burgos (A)	14	7	15	3		1.2	☉	○	☉	☉
Burgos	14	9	15	3		1.6	☉		☉	☉
Valladolid (A)	14	5	13	9		3.2	☉		☉	☉
Valladolid	15	5	13	5		2.1	☉	○	☉	☉
Soria	14	5	12	7		3.2	☉	☉	☉	☉
Salamanca (A)	15	6	15	6		3.7	☉	☉	☉	☉
Avila	14	8	13	4		4.9	☉		☉	☉
Segovia	16	9	16	3		3.4	☉		☉	☉
Navacerrada	7	5	7	5		0.0	☉		☉	☉
Madrid/Barajas	16	8	18	ip		2.4	☉	☉	☉	☉
Madrid (Cdad.Universitaria)	17	9	18	ip			☉	☉	☉	☉
Guadalajara	17	9		3			☉		☉	☉
Toledo	18	10	16	ip		4.0	☉		☉	☉
Cuenca	18	8	18	8		6.5	☉		☉	☉
Molina de Aragón	16			10			☉		☉	☉
Ciudad Real	19		17	6			☉		☉	☉
Albacete (A)	19	10	21	1		5.7	☉	○	☉	☉
Cáceres	20	12	17				☉	○	☉	☉
Badajoz (A)	23		18				☉		☉	☉
Vitoria (A)	15	4	16	4			☉		☉	☉
Logroño	12		12	4			☉		☉	☉
Logroño (A)	12	11	12	7		0.3	☉	●	☉	☉
Pamplona	13	8	17	6		0.0	☉		☉	☉
Huesca (A)		9	17			3.8	☉		☉	☉
Daroca	18	8		3		2.5	☉		☉	☉
Zaragoza (A)	16	8	16	3		3.5	☉	○	☉	☉
Zaragoza	16	9	15	3			☉		☉	☉
Calamocha	17	6	16	6		4.3	☉	☉	☉	☉
Teruel		6	17	ip			☉		☉	☉
Lérida	18	7	17			4.0	☉		☉	☉
Gerona (A)	19	10					☉		☉	☉
Barcelona							☉		☉	☉
Barcelona (A)	X	10	19			0.7	☉	○	☉	☉
Reus (A)	21	11	20			3.8	☉		☉	☉
Tarragona	20	12	19			1.4	☉		☉	☉
Tortosa	24	11	22			5.9	☉		☉	☉

SÍMBOLOS UTILIZADOS EN LOS CUADROS DE METEOROS SIGNIFICATIVOS

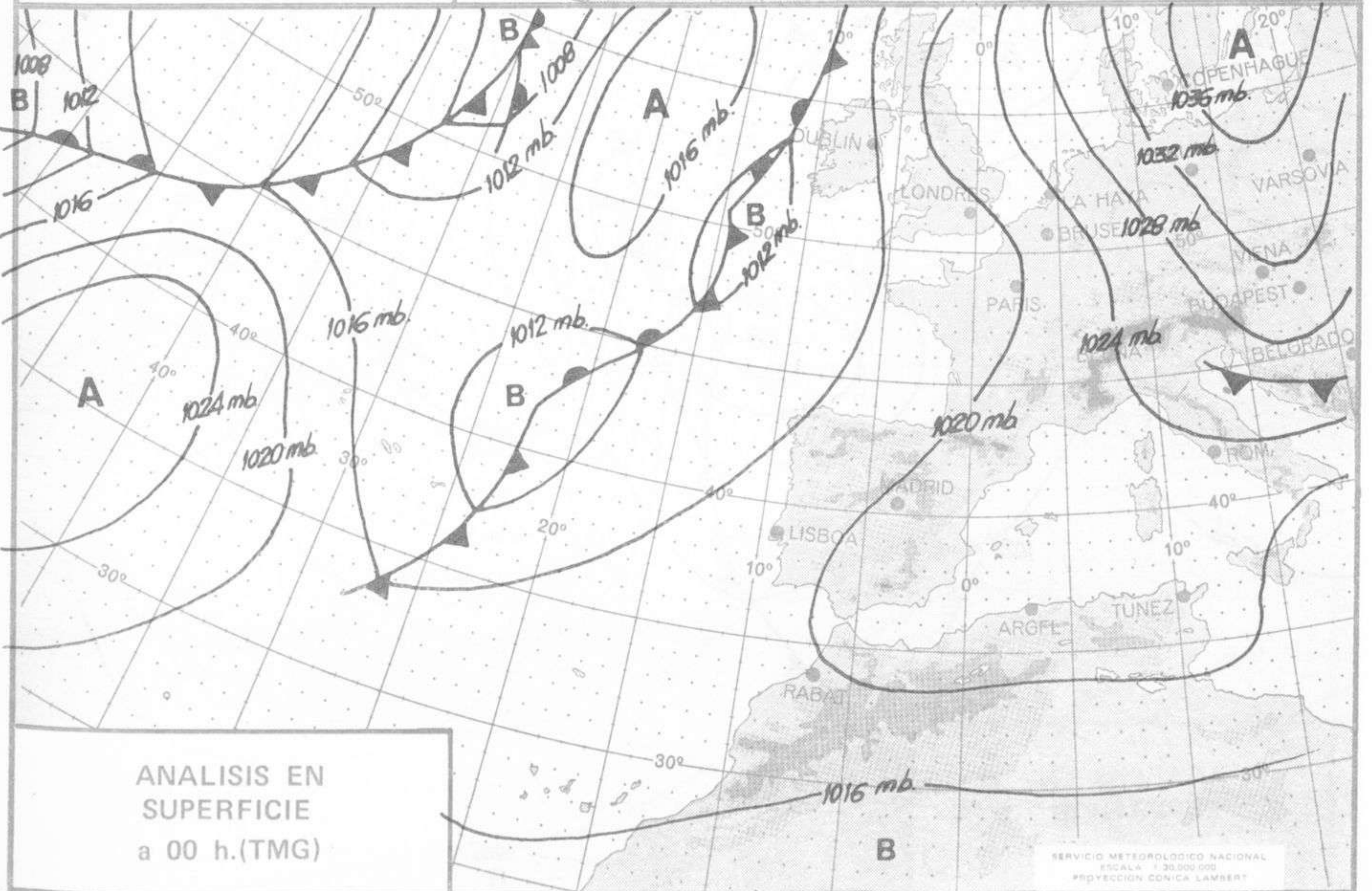
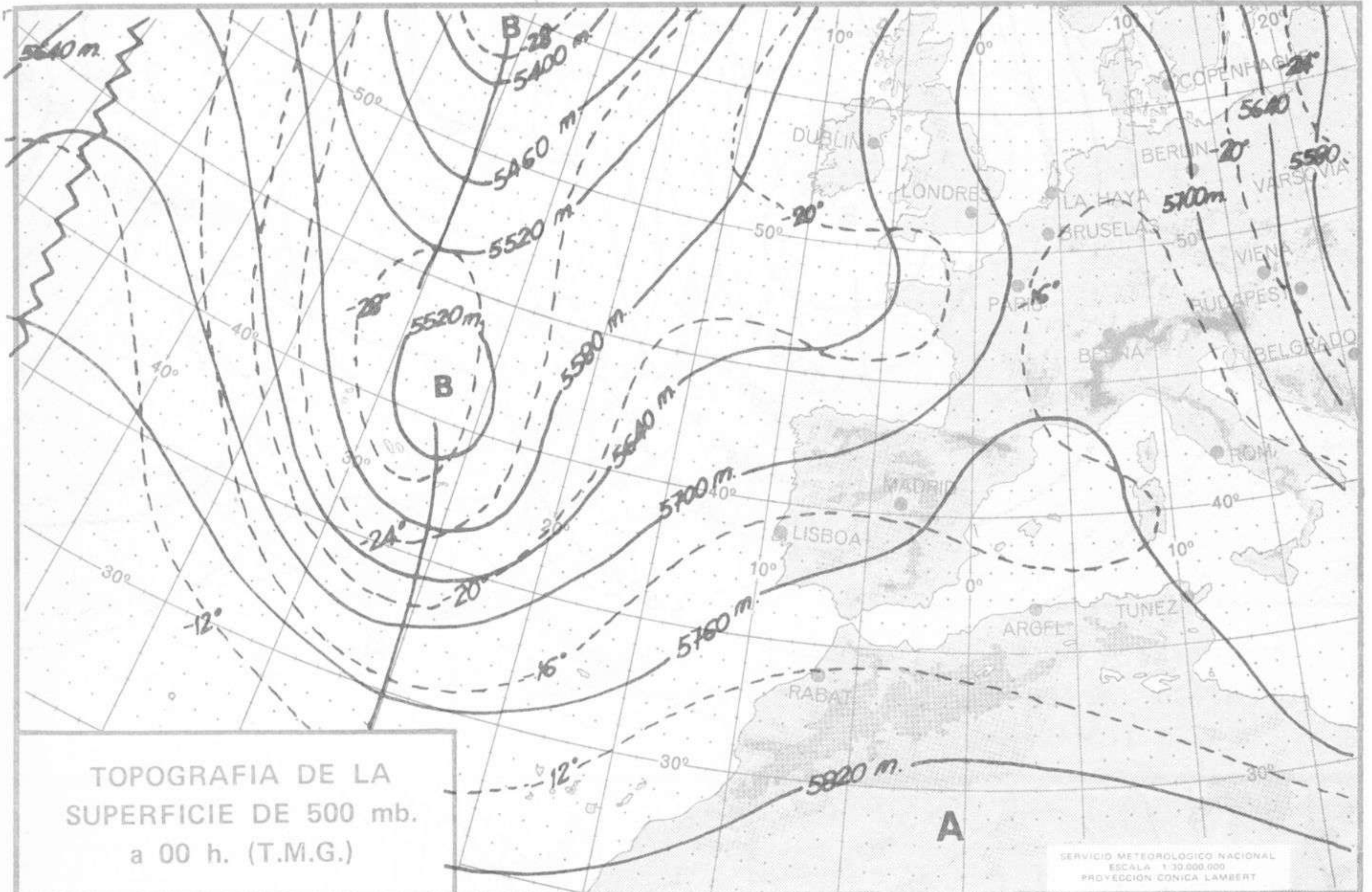
- ☉ Llovizna ☉ Neblina ☉ Relámpagos ▲ Granizo ○ Despejado ☉ Nuboso ☉ NW 30 nudos ☉ NE 35 nudos
- ☉ Lluvia ☉ Niebla ☉ Tormenta * Nieve ☉ Poco nuboso ● Cúbierto ☉ SW 50 nudos ☉ SE 65 nudos

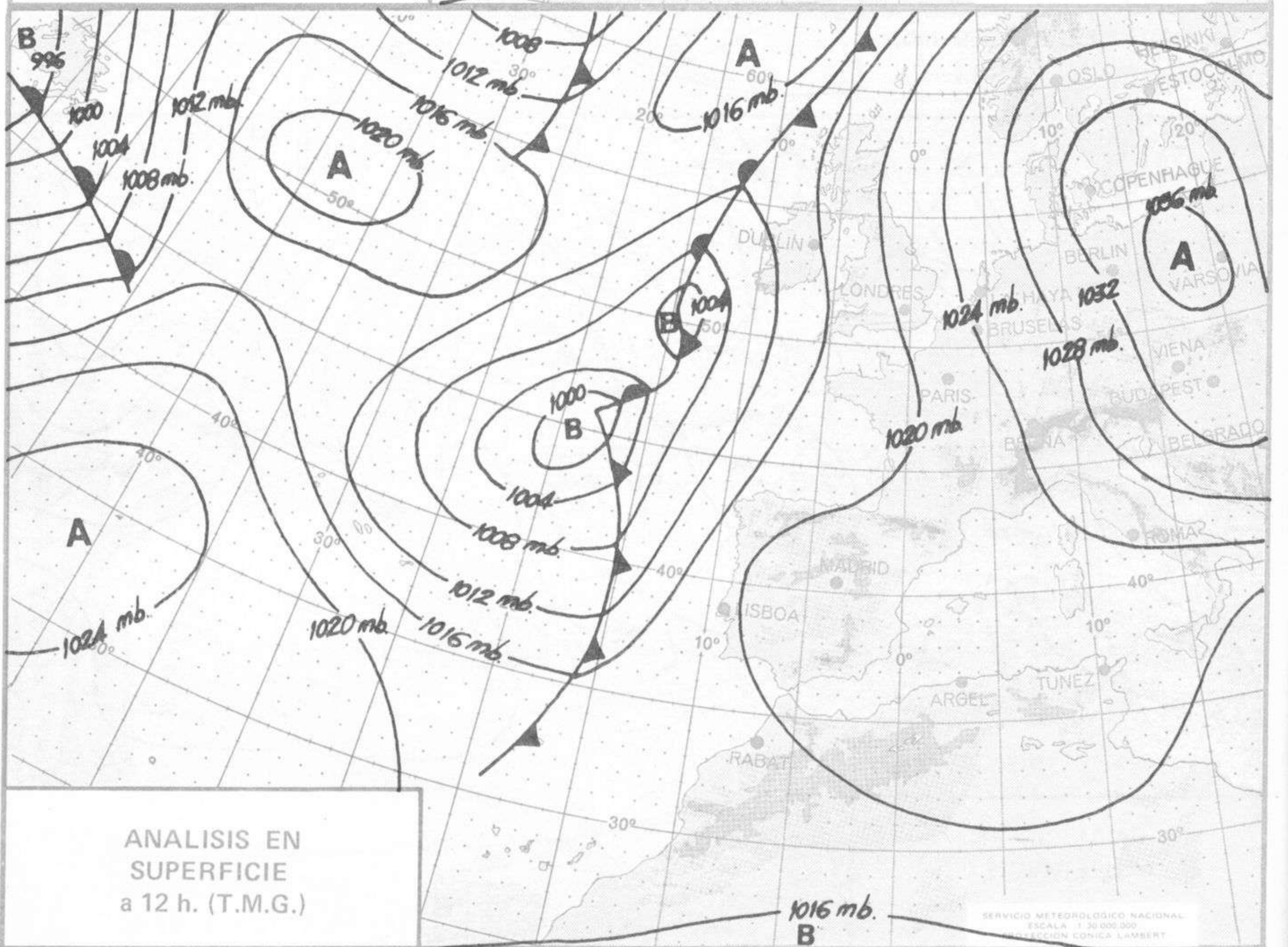
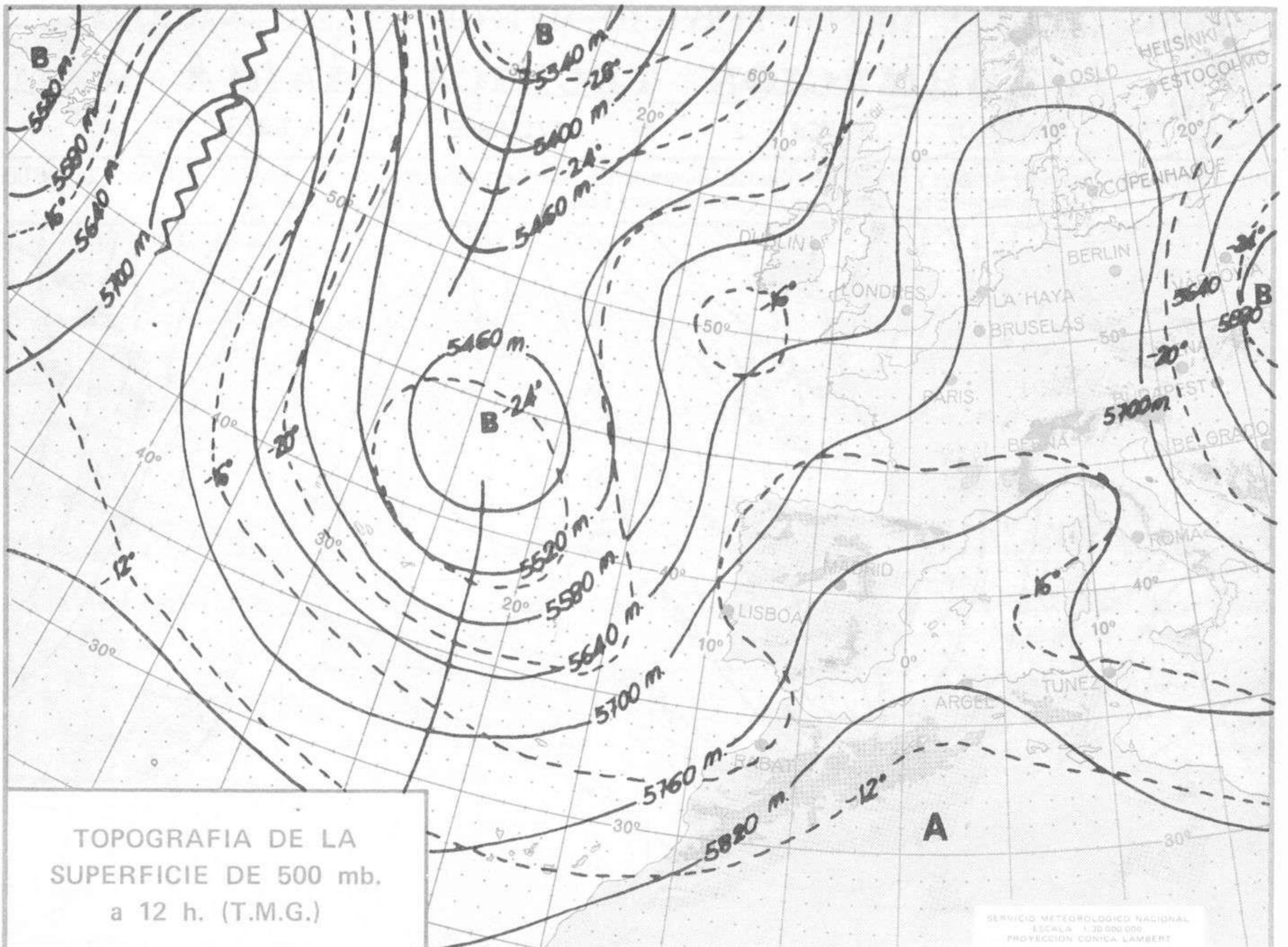
Estaciones	Temperaturas (°C)			Precipitación (l/m ²)		Horas de sol ayer	Meteoros significativos			
	Máxima de ayer	Mínima de hoy	12 horas de hoy	06 ayer a 06 hoy	Hoy 06-12		18 horas de ayer	00 horas de hoy	06 horas de hoy	12 horas de hoy
Castellón de la Plana	20	12				4.1	☉		☉	
Valencia (A)	21	10	21	ip		4.0	☉	☉	☉	☉
Valencia	21	12				4.1	☉		☉	
Alicante (A)	24	13	21			5.5	☉	☉	☉	☉
Alicante	24	13				4.7	☉		☉	
Murcia (A)	25	15	20			5.3	☉		☉	☉
Murcia	25	15	20			5.9	☉		☉	☉
Cartagena	19	15	18				☉		☉	☉
San Javier	22	11	20			5.0	☉	☉	☉	☉
Sevilla (A)	26	14	20			7.5	☉	☉	☉	☉
Córdoba (A)	25	14	20	ip		7.0	☉	☉	☉	☉
Jaén	23		19	ip			☉		☉	☉
Granada (A)	23	9	20			5.5	☉	☉	☉	☉
Huelva	24	12	20			8.2	☉		☉	☉
Jerez de la Frontera (A) ...	27	13	22				☉		☉	☉
Cádiz	20	15	19			5.5	☉		☉	☉
San Fernando	25	14	22			3.2	☉		☉	☉
Tarifa	20	18	20			2.8	☉		☉	☉
Málaga (A)	21	12	21	ip		3.4	☉		☉	☉
Almería (A)	22	14	23			6.0	☉	☉	☉	☉
Palma de Mallorca (A)	21	9	22			9.2	☉	☉	☉	☉
Mahón (A)	22	12	20			9.0	☉	☉	☉	☉
Ibiza (A)	21	14	21			7.9	☉	☉	☉	☉
Santa Cruz de Tenerife (A)...	23	15	22			9.7	☉	☉	☉	☉
Santa Cruz de Tenerife	25	18	24			8.9	☉		☉	☉
Las Palmas (A)	25	17				9.3	☉	☉	☉	☉
Fuerteventura (A)	25	15				10.0	☉		☉	☉
Lanzarote (A)	27	17	26			9.9	☉		☉	☉
Ceuta	18	12	18			1.5	☉		☉	☉
Melilla	22	14				7.5	☉	☉	☉	☉

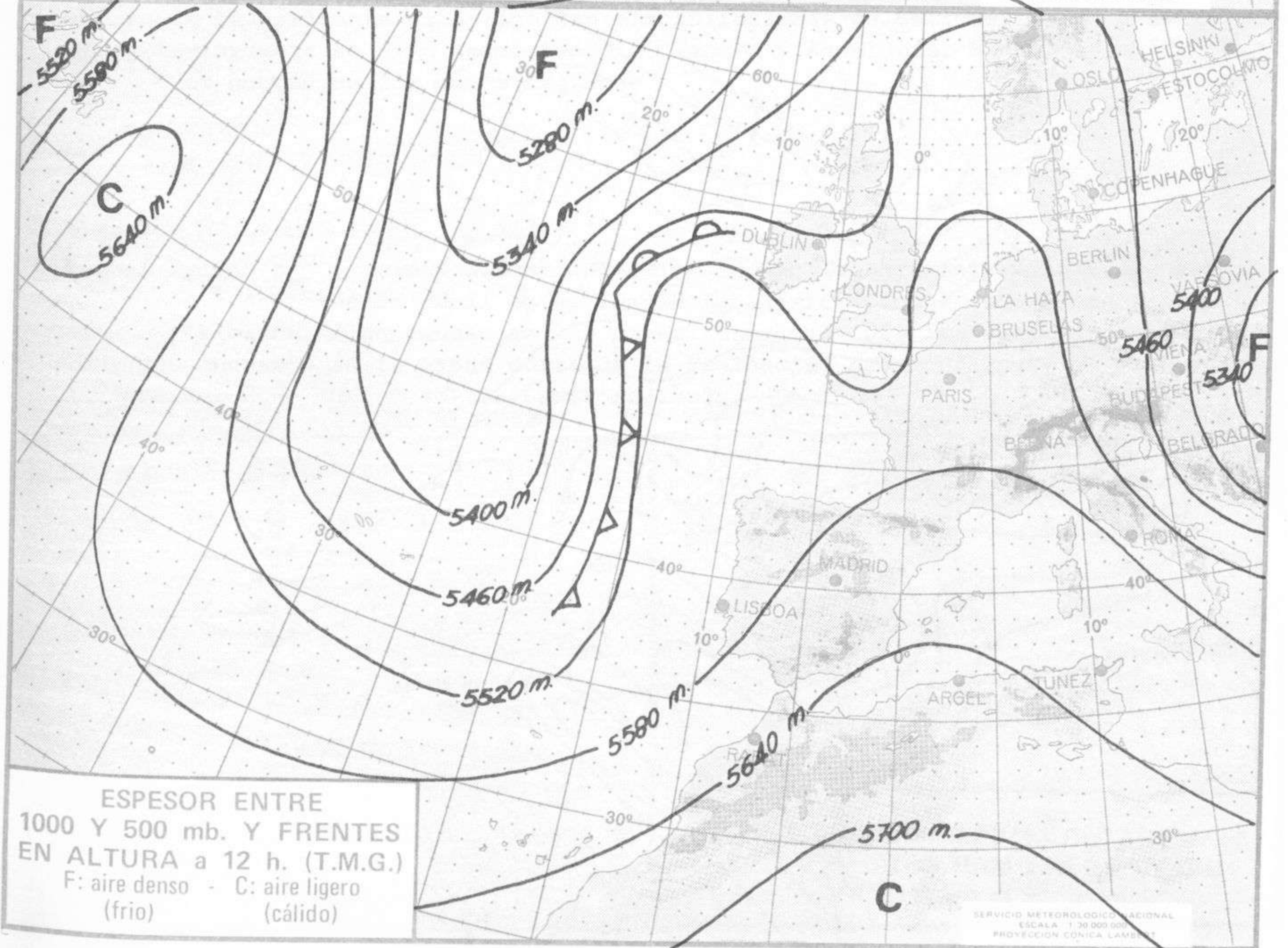
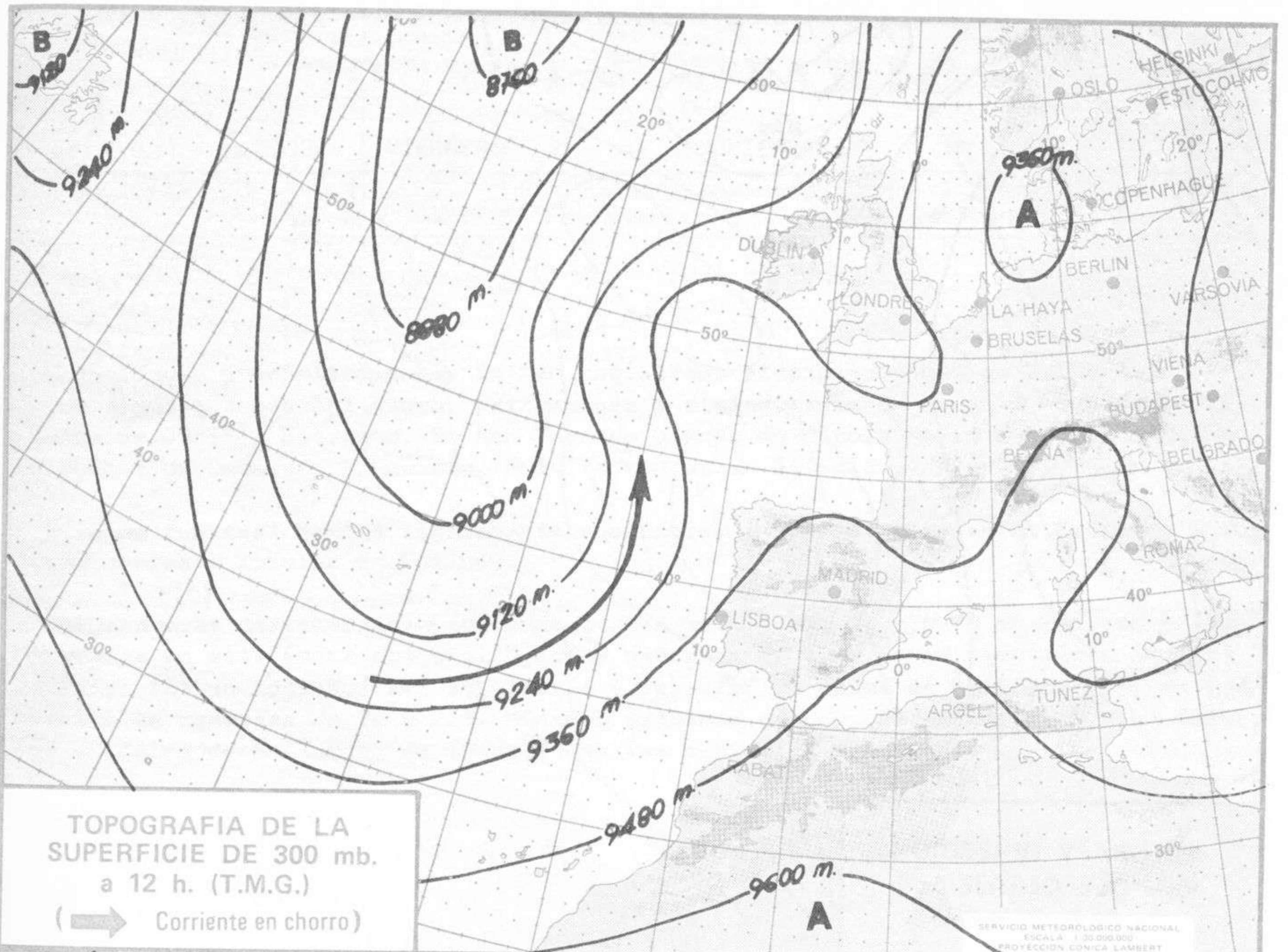


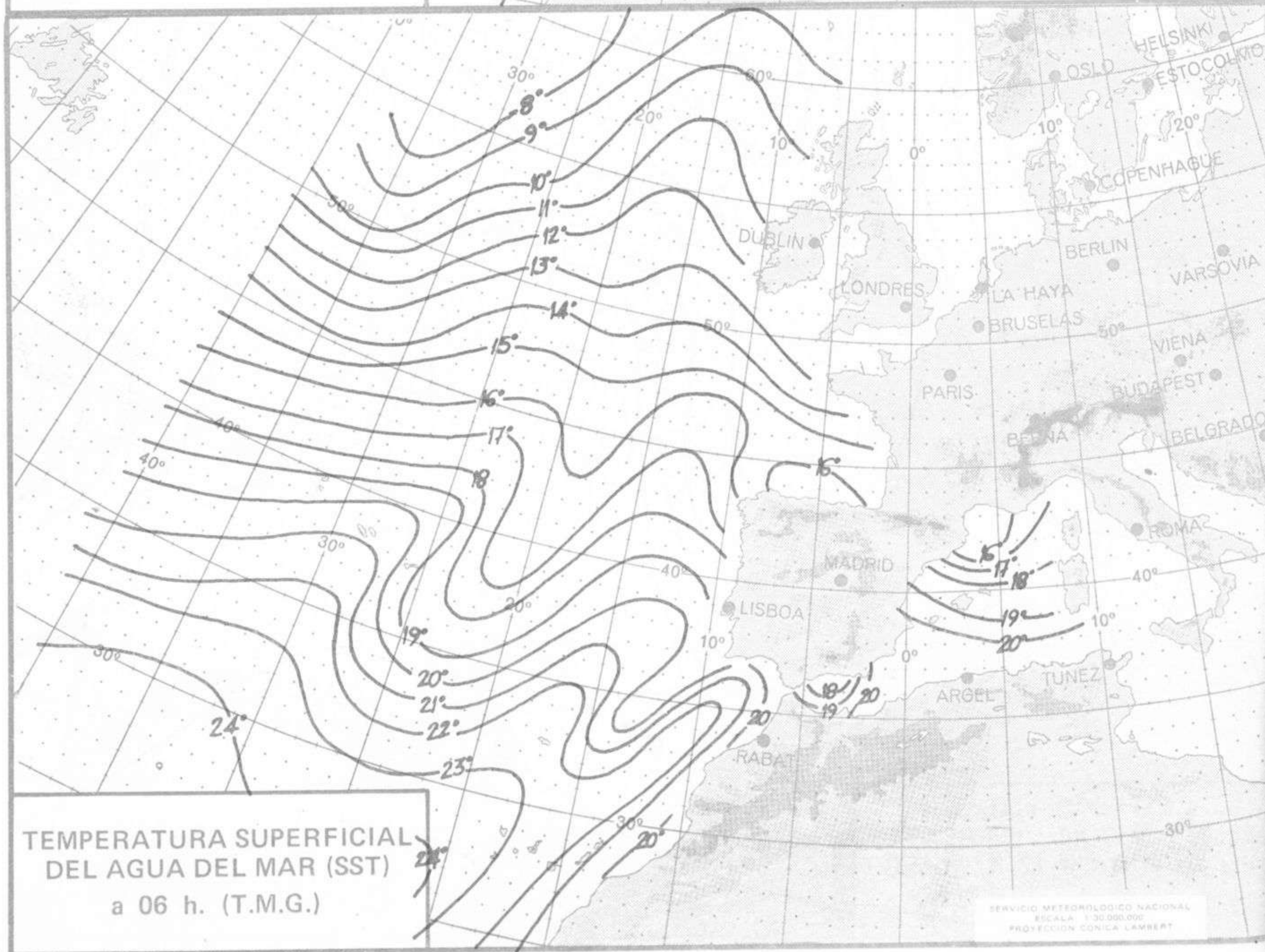
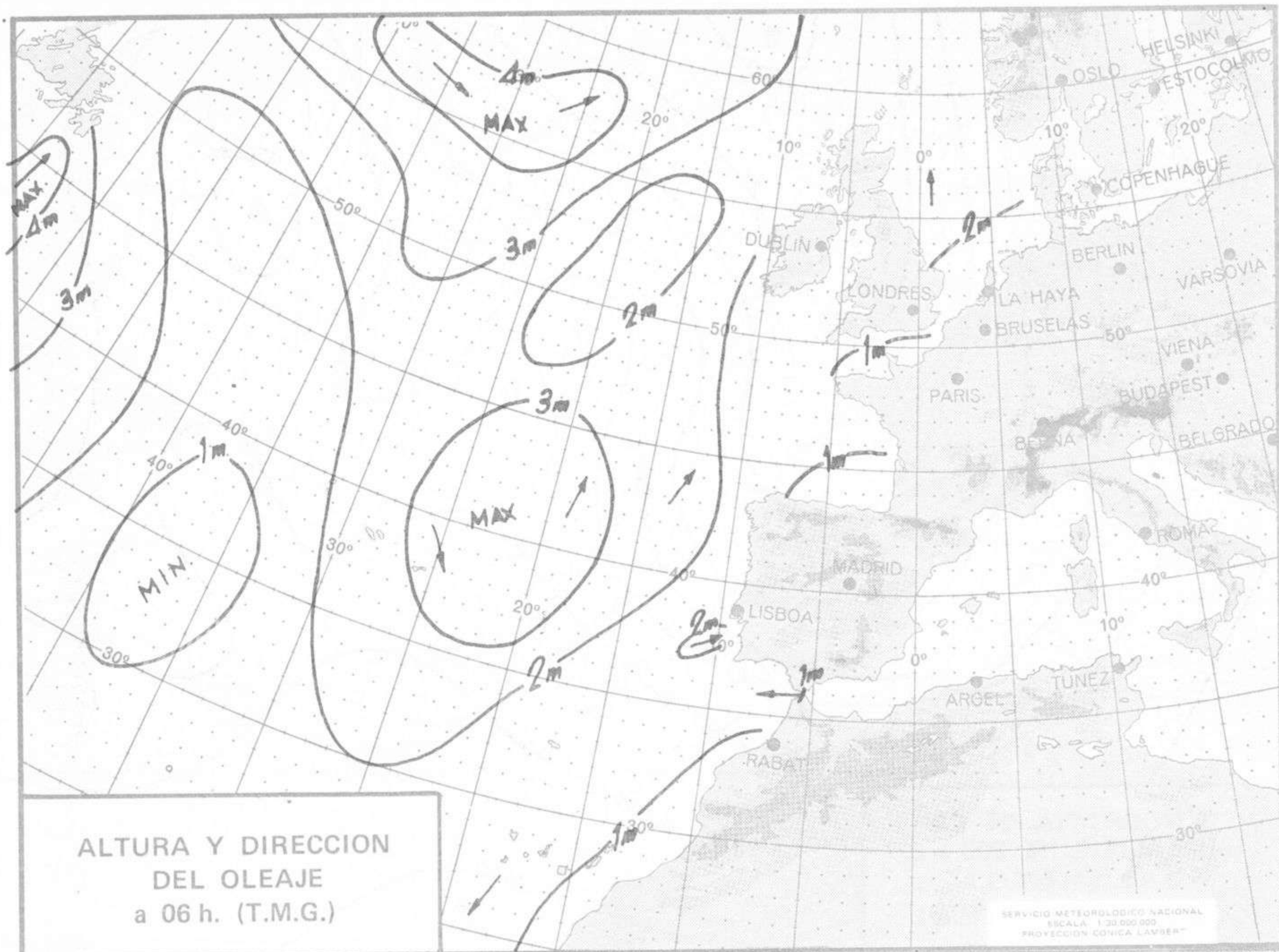


Dirección postal: Centro de Análisis y Predicción (Ciudad Universitaria), Apartado 285 - Madrid - 3 - (España) - Teléfono: 244 35 00
Fonometeo local: teléfono 094 - Fonometeo España: teléfono 232 69 40 de Madrid











COMPLEMENTO A LA INFORMACION TECNICA DIARIA



Dirección postal: Centro de Análisis y Predicción (Ciudad Universitaria), Apartado 285 - Madrid - 3 - (España) - Teléfono: 244 35 00
 Fonometeo local: teléfono 094 - Fonometeo España: teléfono 232 69 40 de Madrid

MADRID, Jueves 1 de NOVIEMBRE de 1.973

		R A D I O S O N D E O S															
		Sondeos a 00 horas (T M G)						Sondeos a 12 horas (T M G)									
		Presiones tipo			Puntos notables			Presiones tipo			Puntos notables						
		PPP	hhh	TT	DD	dd	ff	PPP	TT	DD	PPP	TT	DD	PPP	TT	DD	
La Coruña 08.001	1000	130	16	28	19	10	1008	18	28		1000	153	17	48	19	05	
	850	1487	6	01	24	23	938	11	00		850	1507	6	31	20	23	
	700	3058	-2	56	25	22	742	0	02		700	3077	-1	59	21	23	
	500	5660	-18	69	25	24	633	-7	77		500	5680	-18	60	20	12	
	400	7280	-32	58	25	22	530	-14	75		400	7300	-31	59	20	20	
	300	9240	-48		25	29	440	-26	62		300	9270	-48		21	35	
	250	10420	-57		26	37	393	-33	57		250	10450	-57	2	21	24	
	200	11810	-58		27	48	348	-40	61		200	11830	-65		22	23	
	150	13630	-57		24	23	235	-60			150	12250	-63		21	23	
	100						202	-58			100						
	70						155	-56			70						
	50						134	-59			50						
30										30							
20										20							
Madrid / Barajas 08.221	1000										1000	184					
	850									850	1558	9	22	22	14		
	700									700	3138	2		23	23		
	500									500	5770	-15		25	20		
	400									400	7410	-29		26	23		
	300									300	9400	-46		26	28		
	250									250	10590	-55		27	30		
	200									200	11990	-62		27	45		
	150									150	13790	-60		26	40		
	100									100	16290	-63		23	25		
	70									70							
	50									50							
30									30								
20									20								
Palma de Mallorca / Bon Bonet 08.302	1000	188	13	15	32	06	1017	14	19		1000	203	20	56	21	06	
	850	1555	12	62	25	12	916	12	12		850	1581	13	63	27	08	
	700	3148	1	59	23	14	883	14	62		700	3171	-1	55	25	14	
	500	5770	-17	56	27	08	543	-12	50		500	5790	-16		26	16	
	400	7400	-29	57	23	12	256	-55		400	7420	-30		28	27		
	300	9400	-44	59	27	17	185	-62		300	9400	-47		30	37		
	250	10600	-52		28	16	56	-62		250	10590	-55		28	33		
	200	12030	-59		29	19				200	12000	-61		28	39		
	150	13810	-62		28	31				150	13770	-63	28	41			
	100	16320	-62		29	35				100	16260	-64	27	24			
	70	18520	-62		28	23				70	18460	-61	27	23			
	50									50							
30									30								
20									20								
Santa Cruz de Tenerife 60.020	1000										1000						
	850									850							
	700									700							
	500									500							
	400									400							
	300									300							
	250									250							
	200									200							
	150									150							
	100									100							
	70									70							
	50									50							
30									30								
20									20								

V I E N T O E N A L T I T U D																
Estación	Tipo de Sonda	Indicativo	dia/hora	Tierra dd ff	1.000m dd ff	1.500m dd ff	2.000m dd ff	3.000m dd ff	4.000m dd ff	5.500m dd ff	7.000m dd ff	9.000m dd ff	10.500m dd ff	12.000m dd ff	13.500m dd ff	16.000m dd ff

