



BOLETIN DIARIO

AÑO XXII
2ª Epoca
Núm. 304.

MADRID, VIERNES 31 de OCTUBRE de 1.973

Dirección postal: Centro de Análisis y Predicción (Ciudad Universitaria), Apartado 285 - Madrid - 3 - (España) - Teléfono: 244 35 00
Fonometeo local: teléfono 094 - Fonometeo España: teléfono 232 69 40 de Madrid

TIEMPO PASADO (de 12 horas de ayer a 12 horas, T.M.G., de hoy):

Nubosidad y precipitaciones: La nubosidad ha sido abundante en toda la vertiente atlántica y se han registrado chubascos en Galicia y lluvias débiles o moderadas en el Duero, Centro, Extremadura, Andalucía occidental (prácticamente inapreciables). También en Asturias y Santander. Durante la noche han tenido nieblas en Santander, Barcelona, en Palma de Mallorca, Gerona y Ceuta. En el transcurso de la mañana las precipitaciones se han extendido al Ebro e Ibérica.

Vientos fuertes: No se han registrado.

Temperaturas destacables: Se han mantenido en casi toda la Península y en Canarias algo superiores a las normales en esta época del año. La máxima de ayer se dió en Sevilla, Granada y Murcia con 24º y la mínima de hoy en Vitoria con 4º. A las doce de hoy la temperatura más elevada correspondía a Huelva y Murcia con 23º y la más baja la registraba Pamplona con 10 grados.

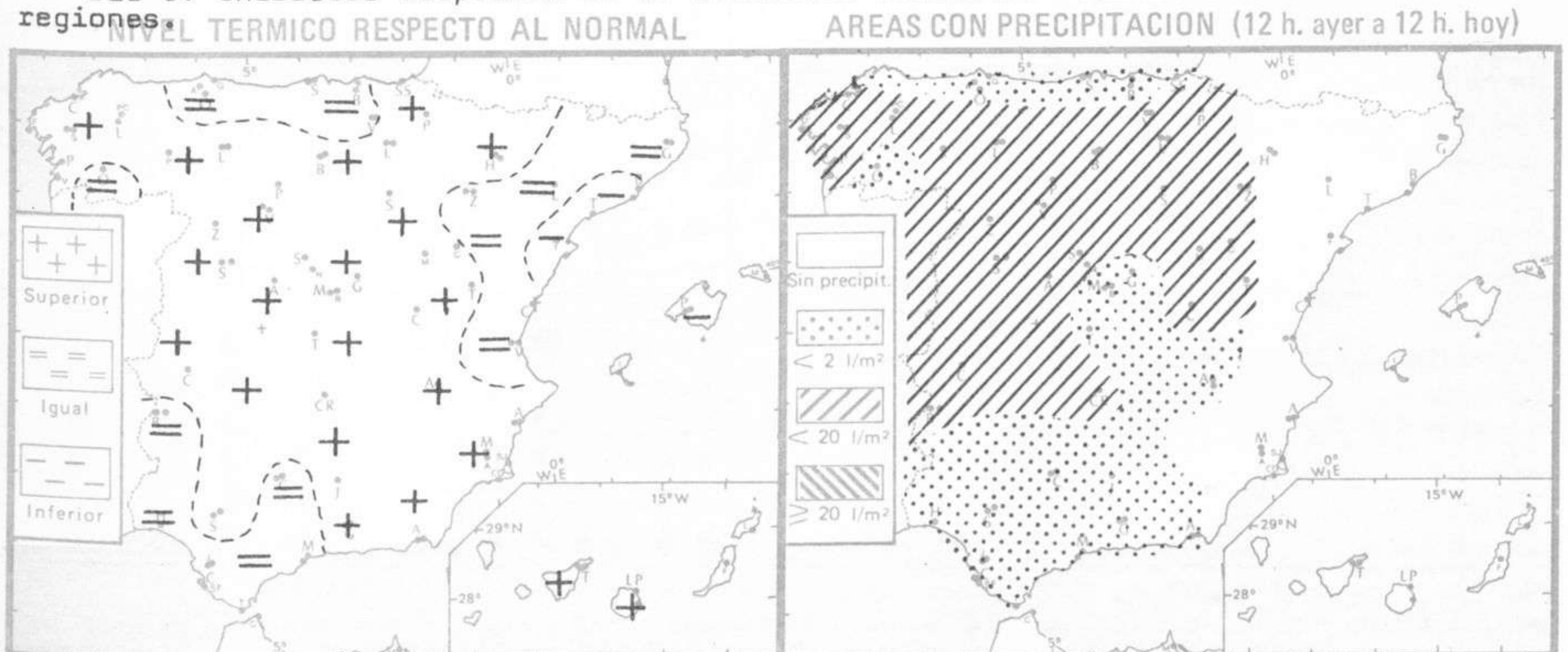
PRONOSTICO PARA MAÑANA:

Nuboso con chubascos en Galicia, Duero y puntos aislados del Cantábrico y alto Ebro, Nubosidad variable en Extremadura, Centro y Andalucía occidental con algunos chubascos aislados. Parcialmente nuboso en Cataluña. Poco nuboso en las demás regiones.

TENDENCIA PARA LOS DIAS2.Y.3.:

Día 2: Chubascos en la vertiente atlántica y Cantábrico que gradualmente se extenderán debilitados a Cataluña, región valenciana y Baleares. Parcialmente nuboso en las demás regiones. A última hora apertura de claros en la mitad occidental de la Península con descenso de temperaturas.

Día 3: Chubascos dispersos en el cuadrante noroeste. Parcialmente nuboso en las demás regiones.

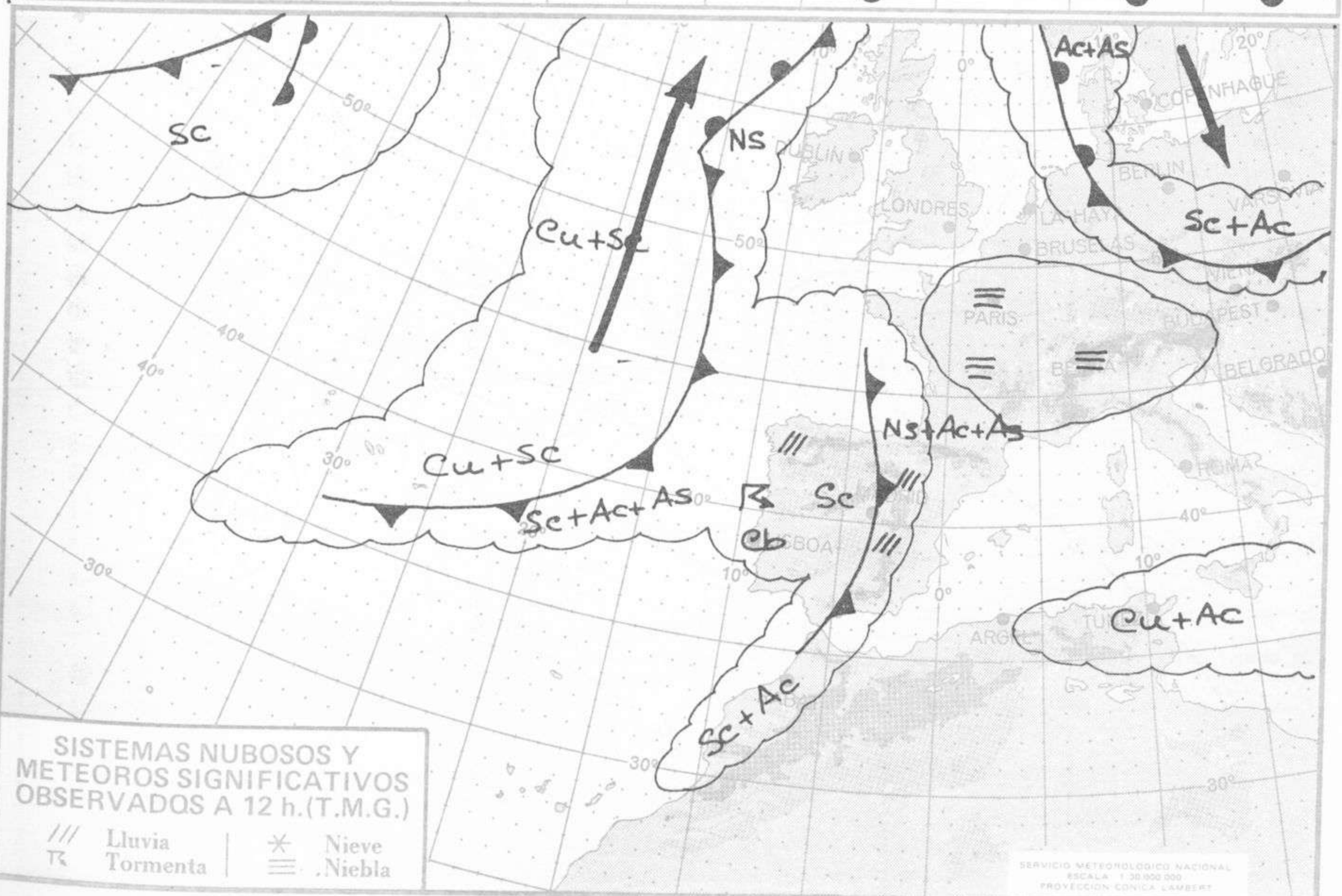


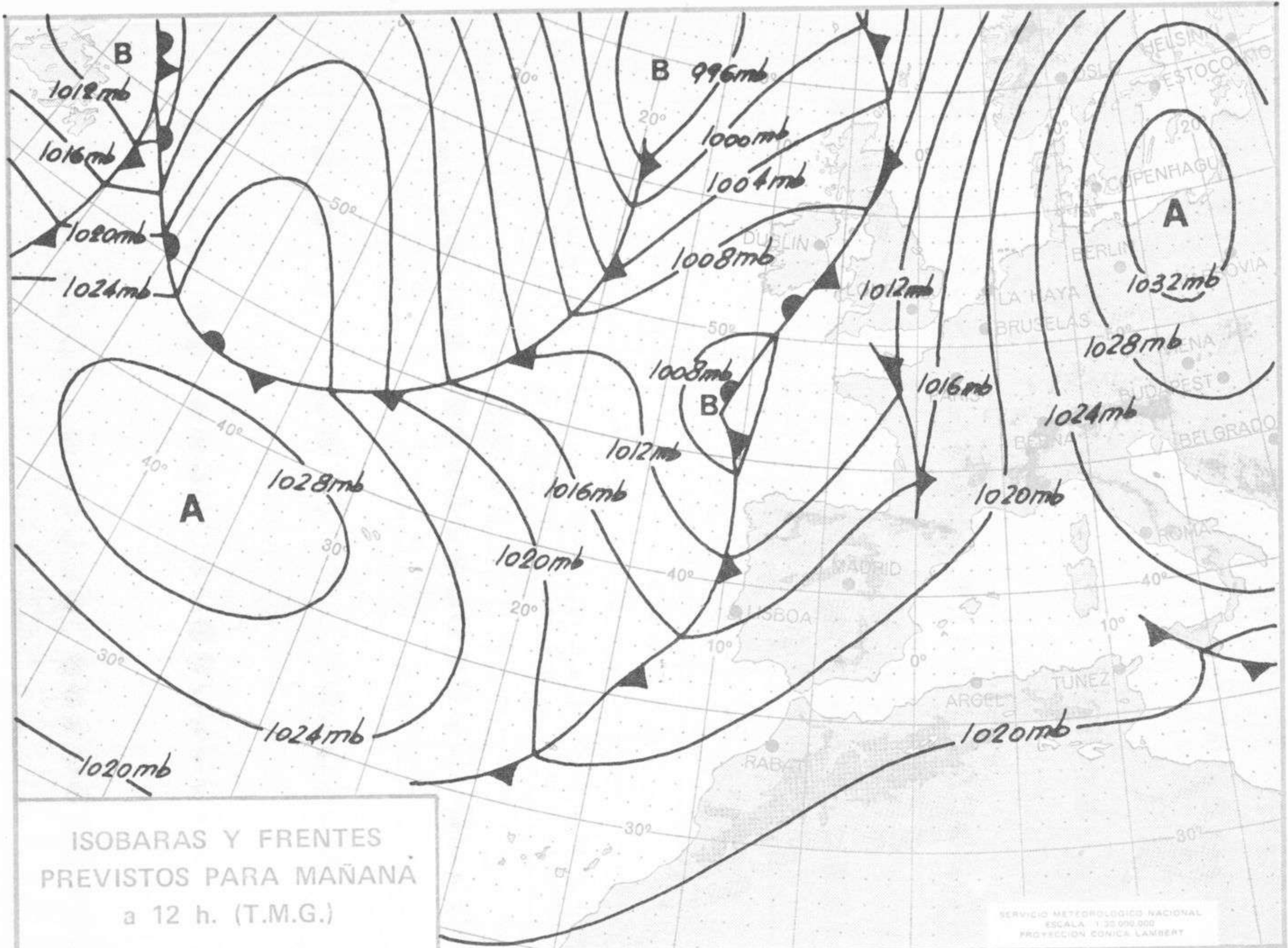
Estaciones	Temperaturas (°C)			Precipitación (l/m²)		Horas de sol ayer	Meteoros significativos			
	Máxima de ayer	Mínima de hoy	12 horas de hoy	06 ayer a 06 hoy	Hoy 06-12		18 horas de ayer	00 horas de hoy	06 horas de hoy	12 horas de hoy
La Coruña	22	15	19	6			●	●	●	●
Monteventoso	21	13	17				●	●	●	●
Lugo (Punto Centro)	20	11	16	3		1.6	☂	☂	☂	☂
Santiago de Compostela (A)		11	16	6		0.2	☂	☂	☂	☂
Pontevedra	21	15		ip		2.0	☂	☂	☂	☂
Vigo (A)	19	12	16	5	1		☂	●	☂	☂
Orense	20	10	19				●	☂	☂	☂
Ponferrada	19		15		ip		●		☂	☂
Asturias (A)		11	17	ip	2	4.7			☂	☂
Gijón	19						☂			☂
Santander (A)	18		20		ip		☂			☂
Santander	18	10	18	ip	2	8.5	☂	○	☂	☂
Bilbao (A)	23	9	19		1	8.3	☂	○	☂	☂
San Sebastian/Igueldo	18	11	14		1	8.7	☂		☂	☂
San Sebastian (A)	16	8	16		1	7.7	☂		☂	☂
León (A)	20		11		2		☂	●		☂
Zamora	21	12	16	1	2	5.5	☂	●		☂
Palencia	20		12		2		☂			☂
Burgos (A)	19	6	11	5	3	6.9	☂	○	☂	☂
Burgos	20	10	12	4	3	6.0	☂	☂	☂	☂
Valladolid (A)	21	9	11	3	9	7.0	☂		☂	☂
Valladolid	22	11		6		5.0	☂	●	☂	☂
Soria	22	6	13	1		7.4	☂		☂	☂
Salamanca (A)	21	10		8		4.8	☂	☂	☂	☂
Avila	19	9	12	5		4.3	☂	☂	☂	☂
Segovia	20	10	11	13	3	5.1	☂	○	☂	☂
Navacerrada	13	4	5	11	5	5.2	☂		☂	☂
Madrid/Barajas	22	12	14	2	ip	6.9	☂	☂	☂	☂
Madrid (Cdad.Universitaria)	21	11	15	2			☂	☂	☂	☂
Guadalajara	22	12		1			☂	☂	☂	☂
Toledo	23	12	14	ip		6.3	☂	☂	☂	☂
Cuenca	20	9	16	1	6	5.7	☂		☂	☂
Molina de Aragón	21	5	14			8.3	☂		☂	☂
Ciudad Real	22	9	15	3	1	5.5	☂	☂	☂	☂
Albacete (A)	21	10	18		1	8.2	☂	☂	☂	☂
Cáceres	22	14	18	2			☂	☂	☂	☂
Badajoz (A)	22	12	19	5		0.0	☂		☂	☂
Vitoria (A)	20	4	14		4		☂		☂	☂
Logroño	23	5	11	ip	4	0.0	☂		☂	☂
Logroño (A)	23	6	11	ip	6	9.4	☂	○	☂	☂
Pamplona	23	7	10		6	9.0	☂		☂	☂
Huesca (A)	19	9	12			8.0	☂	☂	☂	☂
Daroca	20		16		3		☂		☂	☂
Zaragoza (A)	21	8	13		3	8.7	☂		☂	☂
Zaragoza	21	9	12		2		☂	☂	☂	☂
Calamocha	X	4	14		4	8.2	☂	☂	☂	☂
Teruel	20	6	13		5		☂		☂	☂
Lérida		8	17			8.8			☂	☂
Gerona (A)	21	10	17				☂	☂	☂	☂
Barcelona	18	13				6.5	○		☂	☂
Barcelona (A)	19	10	17			8.2	○		☂	☂
Reus (A)	19	8	19			8.6	☂		☂	☂
Tarragona	19	9				6.4	☂		☂	☂
Tortosa	22	X	22			8.6	☂		☂	☂

SÍMBOLOS UTILIZADOS EN LOS CUADROS DE METEOROS SIGNIFICATIVOS

- ☂ Llovizna ☂ Neblina ☂ Relámpagos ☂ Granizo ○ Despejado ☂ Nuboso ☂ NW 30 nudos ☂ NE 35 nudos
- ☂ Lluvia ☂ Niebla ☂ Tormenta ☂ Nieve ☂ Poco nuboso ☂ Cubierto ☂ SW 50 nudos ☂ SE 65 nudos

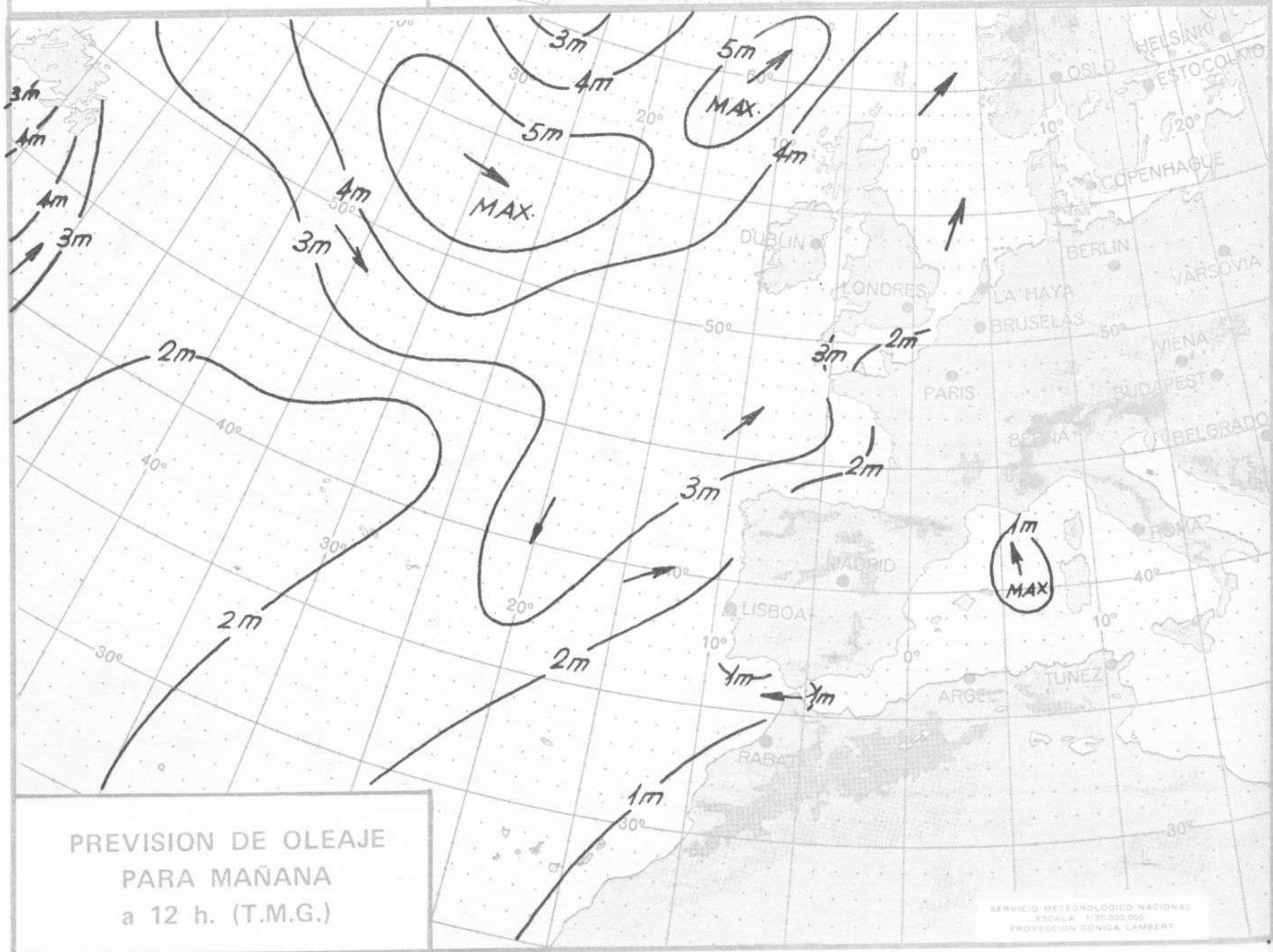
Estaciones	Temperaturas (°C)			Precipitación (l/m ²)		Horas de sol ayer	Meteoros significativos			
	Máxima de ayer	Mínima de hoy	12 horas de hoy	06 ayer a 06 hoy	Hoy 06-12		18 horas de ayer	00 horas de hoy	06 horas de hoy	12 horas de hoy
Castellón de la Plana	21	13				8.5	☉		☉	
Valencia (A)	21	10	18			8.5	☉	☉	☉	☉
Valencia	22	12				8.8	☉		☉	
Alicante (A)	22	16	22			6.6	☉	☉	☉	☉
Alicante	22	15				7.9	☉		☉	
Murcia (A)	24	15	22			7.2	☉		☉	
Murcia	24	16	23			6.5	☉		☉	
Cartagena	18	16	18				☉		☉	
San Javier	21		20				☉		☉	
Sevilla (A)	24	15	21	ip		0.0	☉	☉	☉	☉
Córdoba (A)	22	14	21	ip	ip	1.0	☉	☉	☉	☉
Jaén	23	14	19	ip		5.1	☉	☉	☉	☉
Granada (A)	24	10	19	1		4.5	☉	☉	☉	☉
Huelva	21	15	23			0.0	☉	☉	☉	☉
Jerez de la Frontera (A) ...	24	14	26	ip			☉	☉	☉	☉
Cádiz	22	17	20	ip			☉	☉	☉	☉
San Fernando	24	16		ip		0.0	☉	☉	☉	☉
Tarifa	19	15	20	1		0.0	☉	☉	☉	☉
Málaga (A)	22	15	21			3.0	☉	☉	☉	☉
Almería (A)	22	X	21	ip		8.5	☉	☉	☉	☉
Palma de Mallorca (A)	22	7	21			9.3	☉	☉	☉	☉
Mahón (A)	20	12	20			8.5	☉	☉	☉	☉
Ibiza (A)	21	15	21			5.9	☉	☉	☉	☉
Santa Cruz de Tenerife (A)...	25	16	22			9.2	☉	☉	☉	☉
Santa Cruz de Tenerife	28	20	25			8.8	☉	☉	☉	☉
Las Palmas (A)	27	20	25			8.5	☉	☉	☉	☉
Fuerteventura (A)	28	19	24			9.2	☉	☉	☉	☉
Lanzarote (A)	28	17	25			8.0	☉	☉	☉	☉
Ceuta			18		ip					☉
Melilla	21	16	22			7.2	☉		☉	☉





ISOBARAS Y FRENTES
PREVISTOS PARA MAÑANA
a 12 h. (T.M.G.)

SERVICIO METEOROLÓGICO NACIONAL
ESCALA 1:25.000.000
PROYECCIÓN CÓNICA LAMBERT

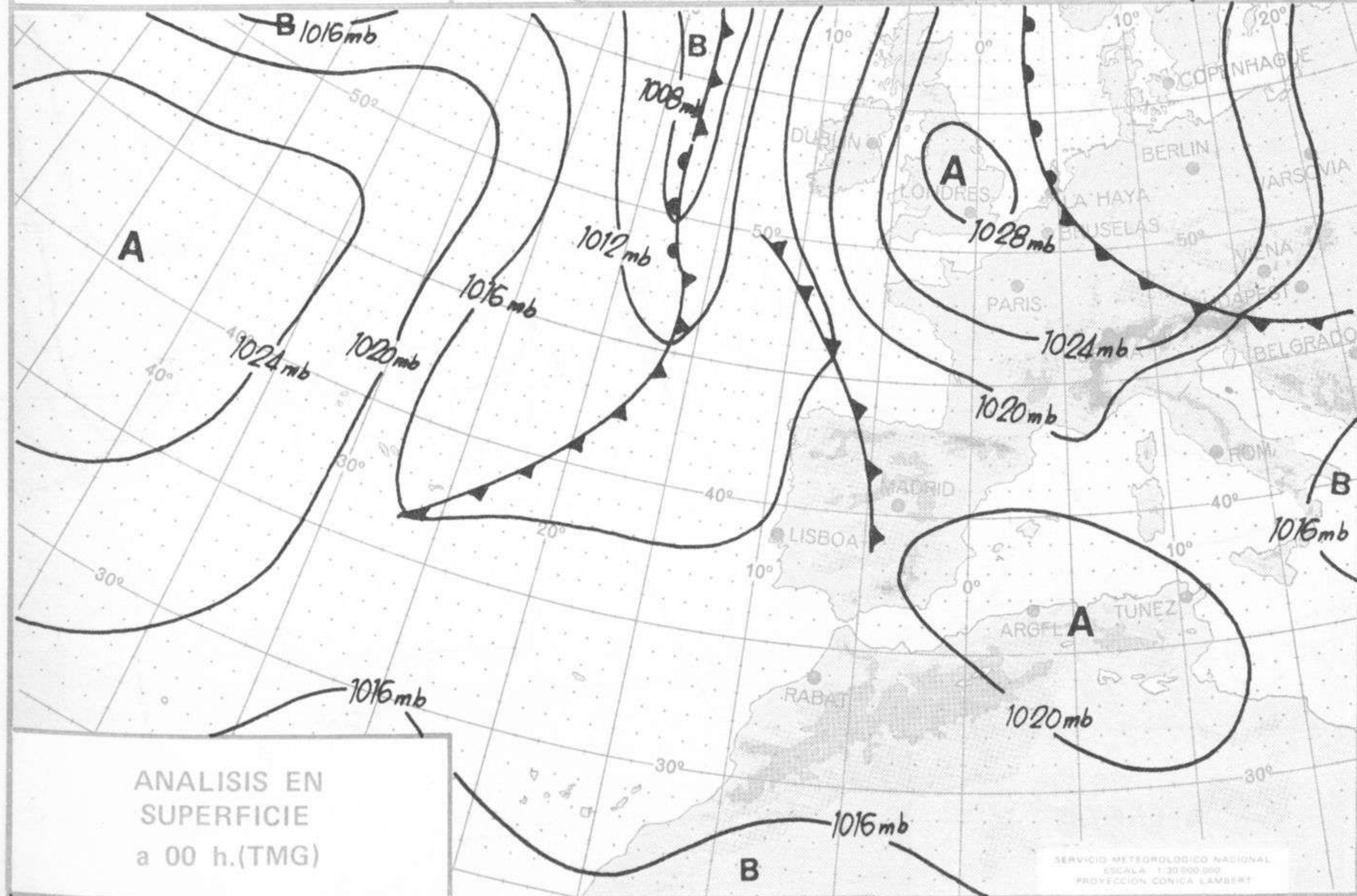
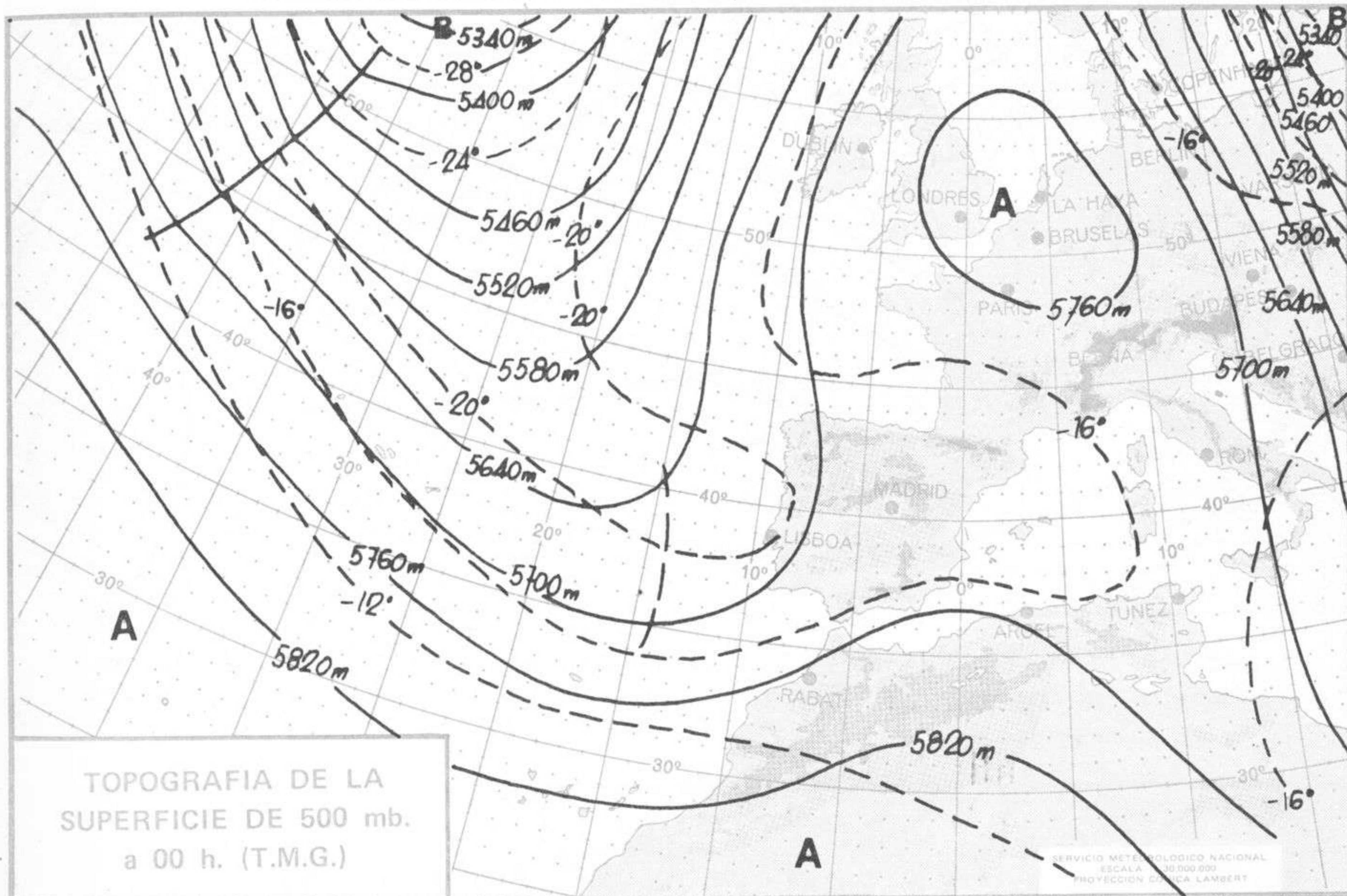


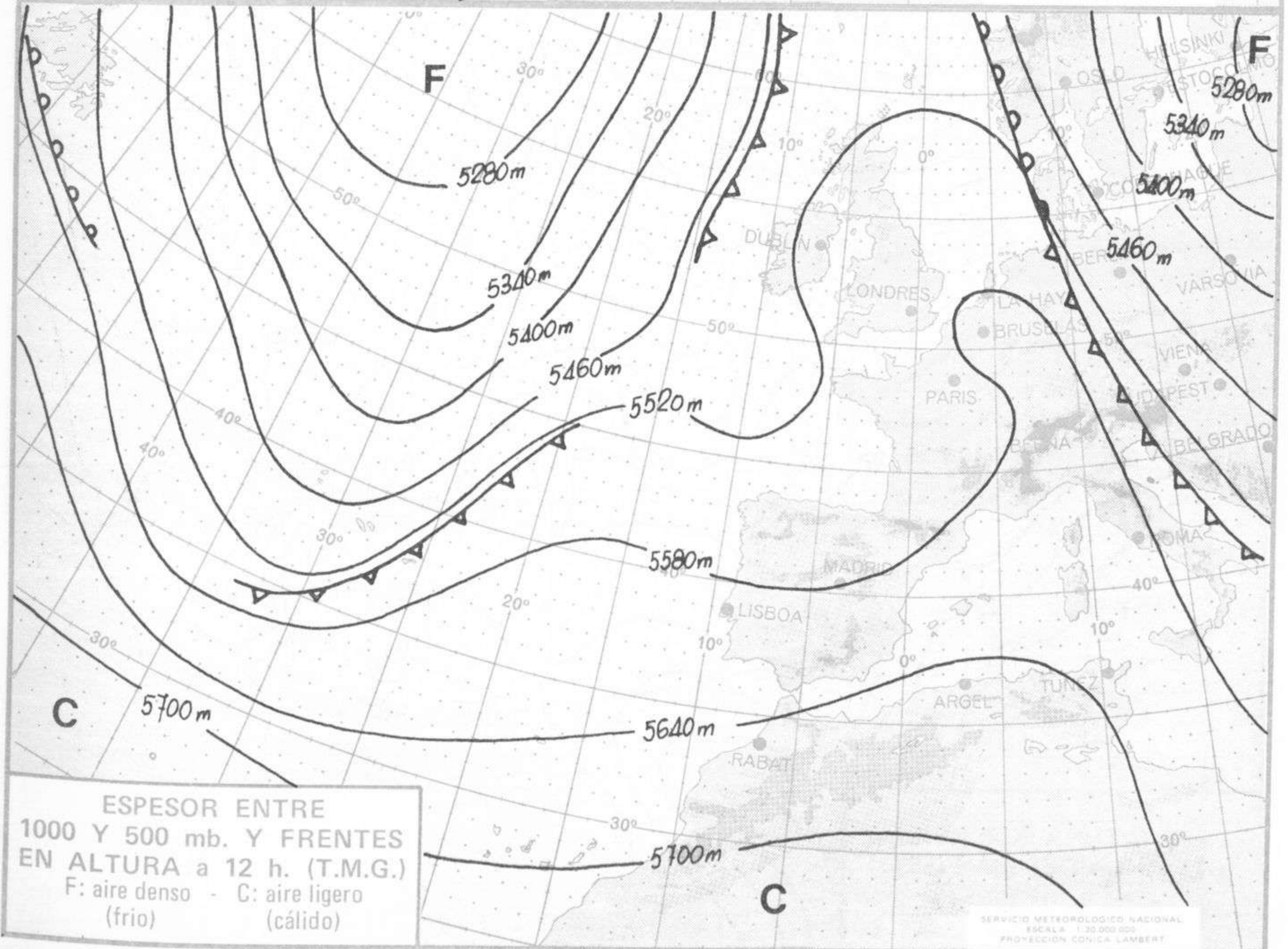
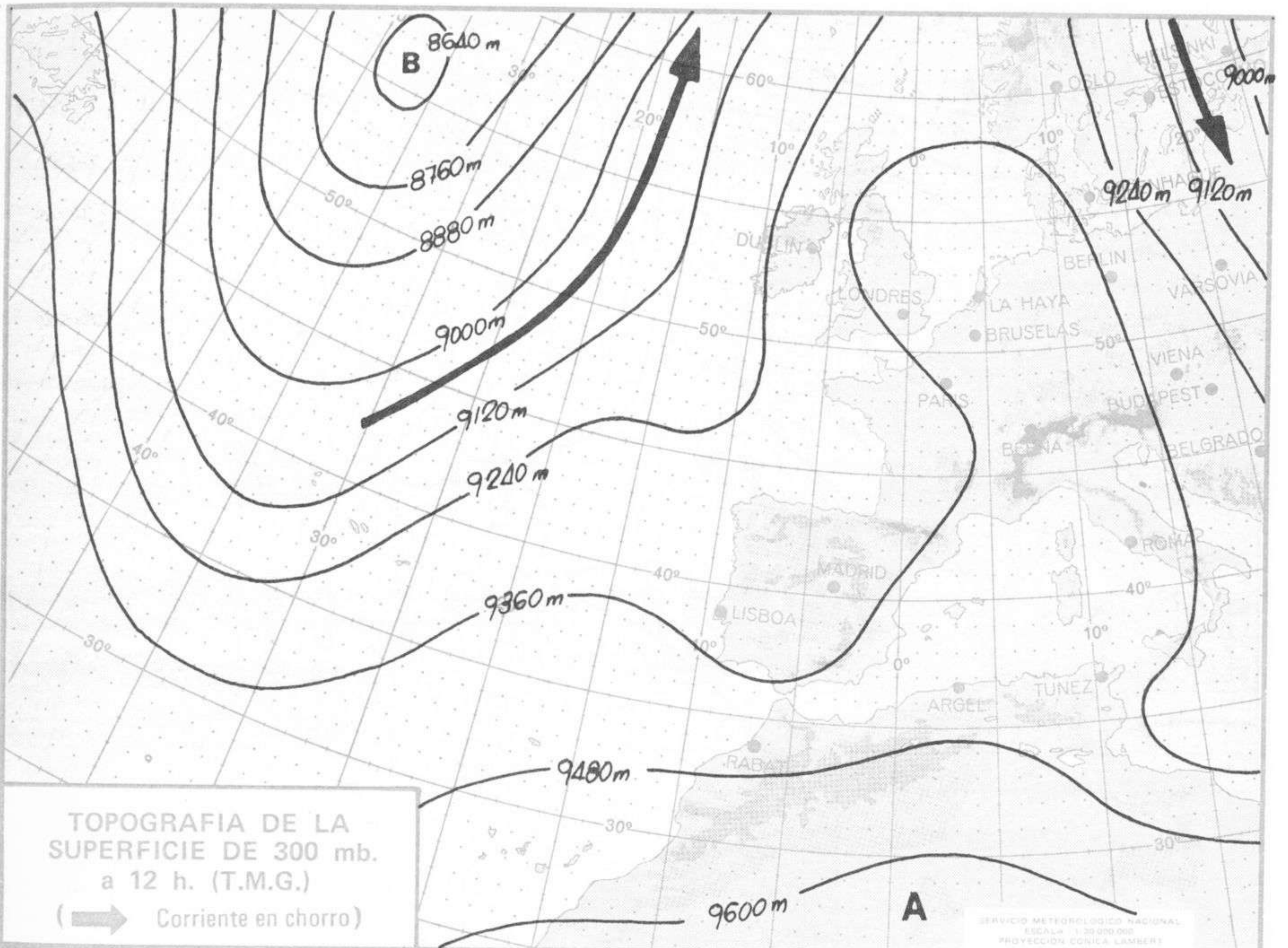
PREVISION DE OLEAJE
PARA MAÑANA
a 12 h. (T.M.G.)

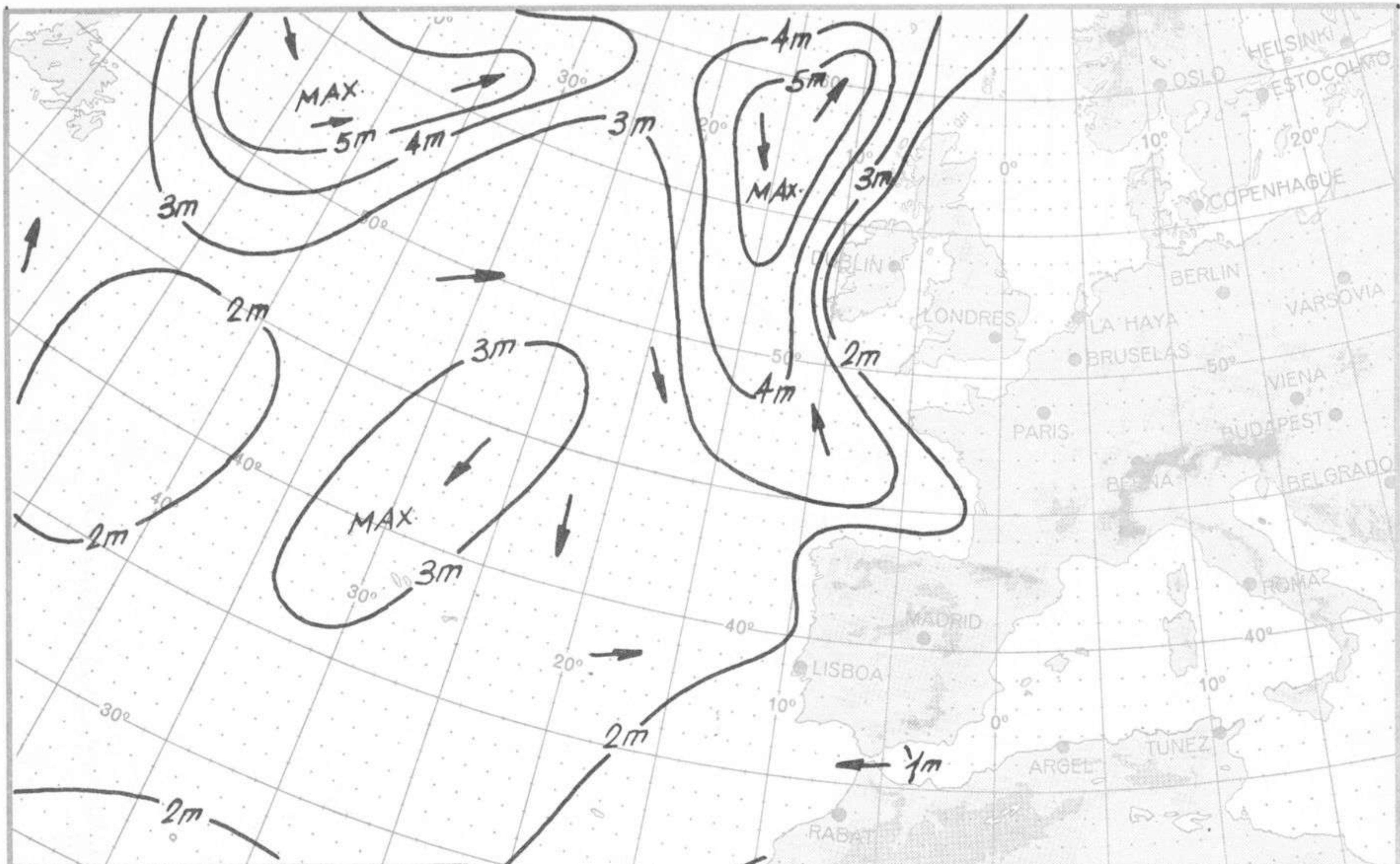
SERVICIO METEOROLÓGICO NACIONAL
ESCALA 1:25.000.000
PROYECCIÓN CÓNICA LAMBERT



Dirección postal: Centro de Análisis y Predicción (Ciudad Universitaria), Apartado 285 - Madrid - 3 - (España) - Teléfono: 244 35 00
Fonometeo local: teléfono 094 - Fonometeo España: teléfono 232 69 40 de Madrid

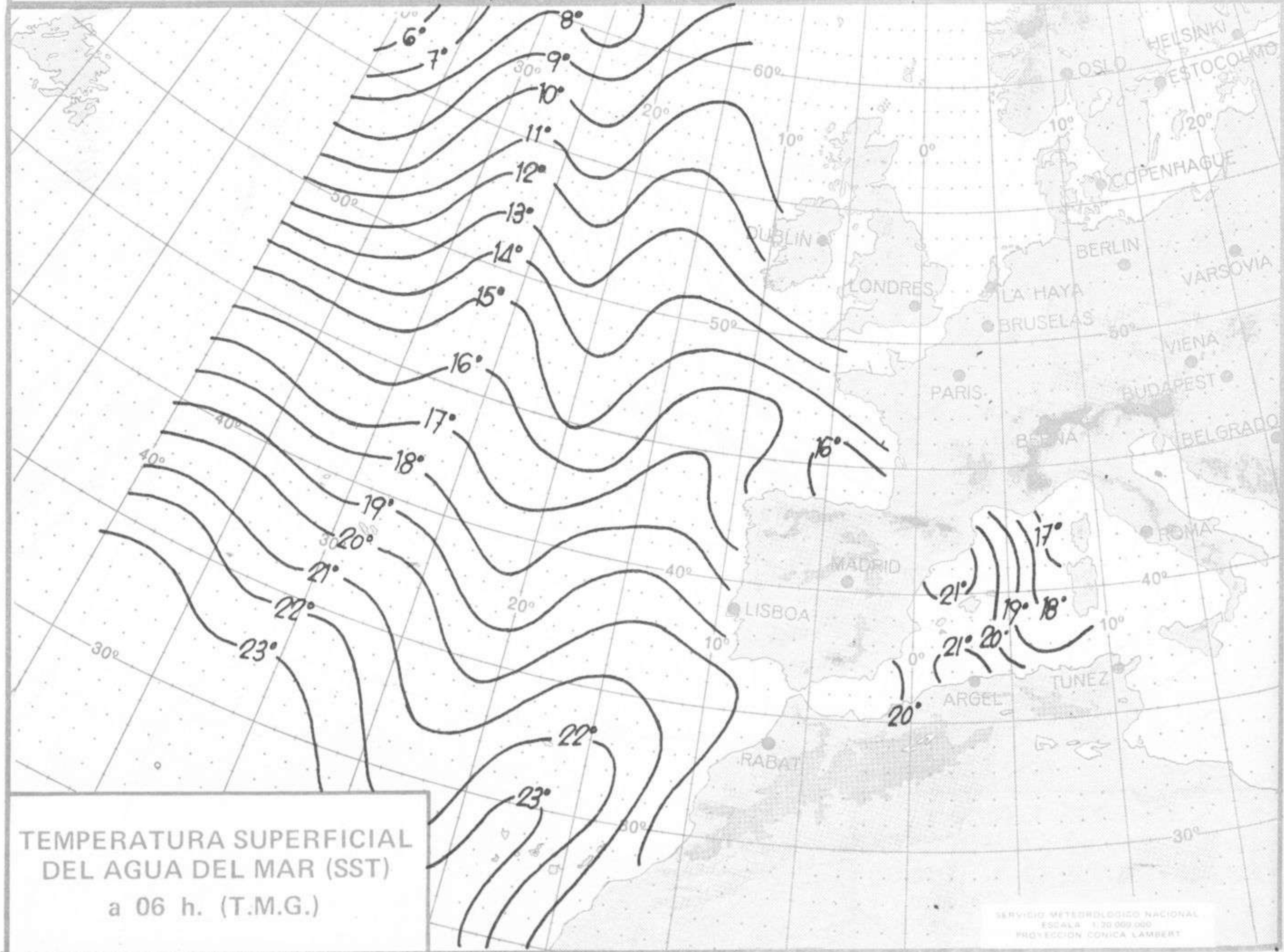






ALTURA Y DIRECCION DEL OLEAJE a 06 h. (T.M.G.)

SERVICIO METEOROLOGICO NACIONAL
 ESCALA 1:20.000.000
 PROYECCION CONICA LAMBERT



TEMPERATURA SUPERFICIAL DEL AGUA DEL MAR (SST) a 06 h. (T.M.G.)

SERVICIO METEOROLOGICO NACIONAL
 ESCALA 1:20.000.000
 PROYECCION CONICA LAMBERT

COMPLEMENTO A LA INFORMACION TECNICA DIARIA



Dirección postal: Centro de Análisis y Predicción (Ciudad Universitaria), Apartado 285 - Madrid - 3 - (España) - Teléfono: 244 35 00
 Fonometeo local: teléfono 094 - Fonometeo España: teléfono 232 69 40 de Madrid

MADRID, Miércoles 31 de OCTUBRE de 1.973

	R A D I O S										O N D E O S													
	Sondeos a 00 horas (T M G)										Sondeos a 12 horas (T M G)													
	Presiones tipo					Puntos notables					Presiones tipo					Puntos notables								
	PPP	hhh	TT	DD	dd	ff	PPP	TT	DD	PPP	TT	DD	PPP	hhh	TT	DD	dd	ff	PPP	TT	DD	PPP	TT	DD
La Coruña 08.001	1000	138	17	30	19	06	1009	17	27				1000	126	18	50	19	08	1008	19	50			
	850	1505	10	57	18	19	902	11	27				850	1495	7	36	20	16	895	11	48			
	700	3083	-2	56	19	19	869	11	57				700	3062	-4	30	31	18	793	3	23			
	500	5680	-19	42	17	27	714	+2	23				500	5640	-21	59	22	19	760	1	57			
	400	7310	-31	43	17	30	690	-2	58				400	7280	-35	58	24	21	667	-6	11			
	300						643	-7	01				300						640	-7	56			
	250						619	-7	64				250						535	-17	62			
	200						529	-15	63				200						456	-26	56			
	150						480	-22	05				150						383	-39	58			
	100						464	-22	50				100											
	70						345	-40	42				70											
50												50												
30												30												
20												20												
Madrid / Barajas 08.221	1000	165					947	17	58				1000	173					948	14	25			
	850	1547	12	54	24	12	914	17	59				850	1540	8	10	25	08	892	10	09			
	700	3136	0	01	22	11	714	0	00				700	3114	-2	25	23	36	861	9	09			
	500	5740	-18	16	23	18	584	-10	04				500	5710	-19	70	23	22	607	-8	37			
	400	7370	-30	37	29	27	400	-30	27				400	7330	-30		25	35	498	-20	70			
	300	9350	-47		26	15	300	-47					300	9320	-47		24	25	441	-26	57			
	250	10540	-56		22	20	214	-63					250	10500	-58		26	40	388	-31				
	200	11930	-63		22	20	178	-63					200	11880	-62		26	35	278	-51				
	150	13700	-62		25	18	118	-61					150						229	-62				
	100	16220	-61		25	10							100						170	-62				
	70												70											
50												50												
30												30												
20												20												
Palma de Mallorca / Bon Bonet 08.302	1000	175	16	14	25	06	1015	12	19				1000	184	19	58	21	08	1016	20	57			
	850	1535	8	58	27	07	1000	16	14				850	1554	11	60	23	14	920	11	46			
	700	3112	-1	60	29	12	938	11	00				700	3147	3	47	24	10	885	13	60			
	500	5710	-39	58	28	10	834	8	61				500	5760	-16	66	29	12	695	2	74			
	400	7330	-32		27	12	640	-5	59				400	7410	-28		29	14	548	-13	61			
	300	9300	-48		27	29	430	-27	57				300	9450	-46		19	16	476	-19	70			
	250	10480	-58		28	35	270	-53					250	10630	-55		19	16	272	-52				
	200	11870	-65		28	47	200	-65					200	12030	-62		18	25	214	-61				
	150	13640	-62		28	19	161	-62					150	183	-63				183	-63				
	100	16130	-63		27	06	110	-64					100						164	-60				
	70												70											
50												50												
30												30												
20												20												
Santa Cruz de Tenerife 60.020	1000												1000											
	850												850											
	700												700											
	500												500											
	400												400											
	300												300											
	250												250											
	200												200											
	150												150											
	100												100											
	70												70											
50												50												
30												30												
20												20												

Estación	Tipo de Sondeo	Indicativo	dia/hora	V I E N T O E N A L T I T U D																									
				Tierra		1.000m.		1.500m.		2.000m.		3.000m.		4.000m.		5.500m.		7.000m.		9.000m.		10.500m.		12.000m.		13.500m.		16.000m.	
				dd	ff	dd	ff	dd	ff	dd	ff	dd	ff	dd	ff	dd	ff	dd	ff	dd	ff	dd	ff	dd	ff	dd	ff	dd	ff

