



BOLETIN DIARIO

AÑO XXI
2ª Epoca
Núm. 327

MADRID, MIERCOLES 22 de NOVIEMBRE de 1.972

Dirección postal: Centro de Análisis y Predicción (Ciudad Universitaria), Apartado 285 - Madrid - 3 - (España) - Teléfono: 244 35 00
Fonometeo local: teléfono 094 - Fonometeo España: teléfono 232 69 40 de Madrid

TIEMPO PASADO (de 12 horas de ayer a 12 horas, T.M.G., de hoy):

Nubosidad y precipitaciones: La nubosidad ha sido abundante en la Península, a excepción del litoral cantábrico, Cataluña y norte de Levante. Se han registrado precipitaciones en Galicia y en puntos aislados del Duero y Extremadura.. Se han registrado 25 litros por metro cuadrado en Santiago.

Vientos fuertes: No se han registrado.

Temperaturas destacables: Se han mantenido próximas a sus valores normales en Extremadura, Andalucía central y en Canarias y muy por encima de ellos en el resto de España con diferencias que llegan a los 7º en el litoral cantábrico. Ayer se alcanzaron los 28º en Castellón y fueron numerosas las capitales que sobrepasaron los 20º. Las mínimas de hoy, muy suaves en su totalidad, van desde 5º en Teruel a 16º en Barcelona, Mahón, Ibiza y Santa Cruz de Tenerife. A las 12 horas de hoy, la temperatura más alta la registraban Alicante y Málaga con 20 grados y la más baja Avila y Soria con 9 grados.

PRONOSTICO PARA MAÑANA:

En el Cantábrico cielo nuboso con alguna precipitación aislada. En la vertiente atlántica, cielo muy nuboso o cubierto con lluvias. Estas serán más frecuentes e importantes en Andalucía occidental y Centro. Aumento de nubosidad en Aragón y Cataluña, donde se producirán algunos chubascos. Algo nuboso en las demás regiones peninsulares y Baleares. En Canarias chubascos de intensidad irregular.

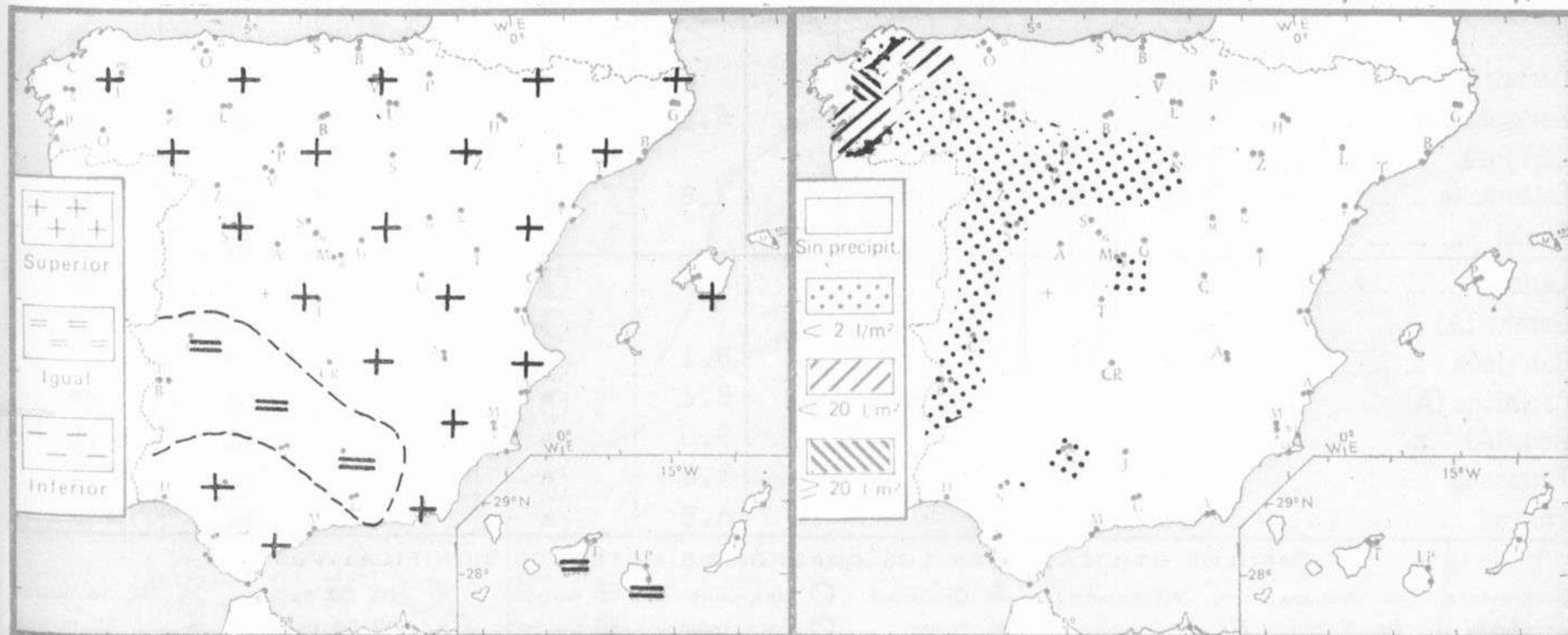
TENDENCIA PARA LOS DIAS24...y...25...

Día 24: Generalización de las precipitaciones a todas las regiones.

Día 25: Chubascos en Cantábrico, Cataluña y Levante. En las demás regiones nubosidad variable con chubascos dispersos y descenso de temperaturas.

NIVEL TERMICO RESPECTO AL NORMAL

AREAS CON PRECIPITACION (12 h. ayer a 12 h. hoy)

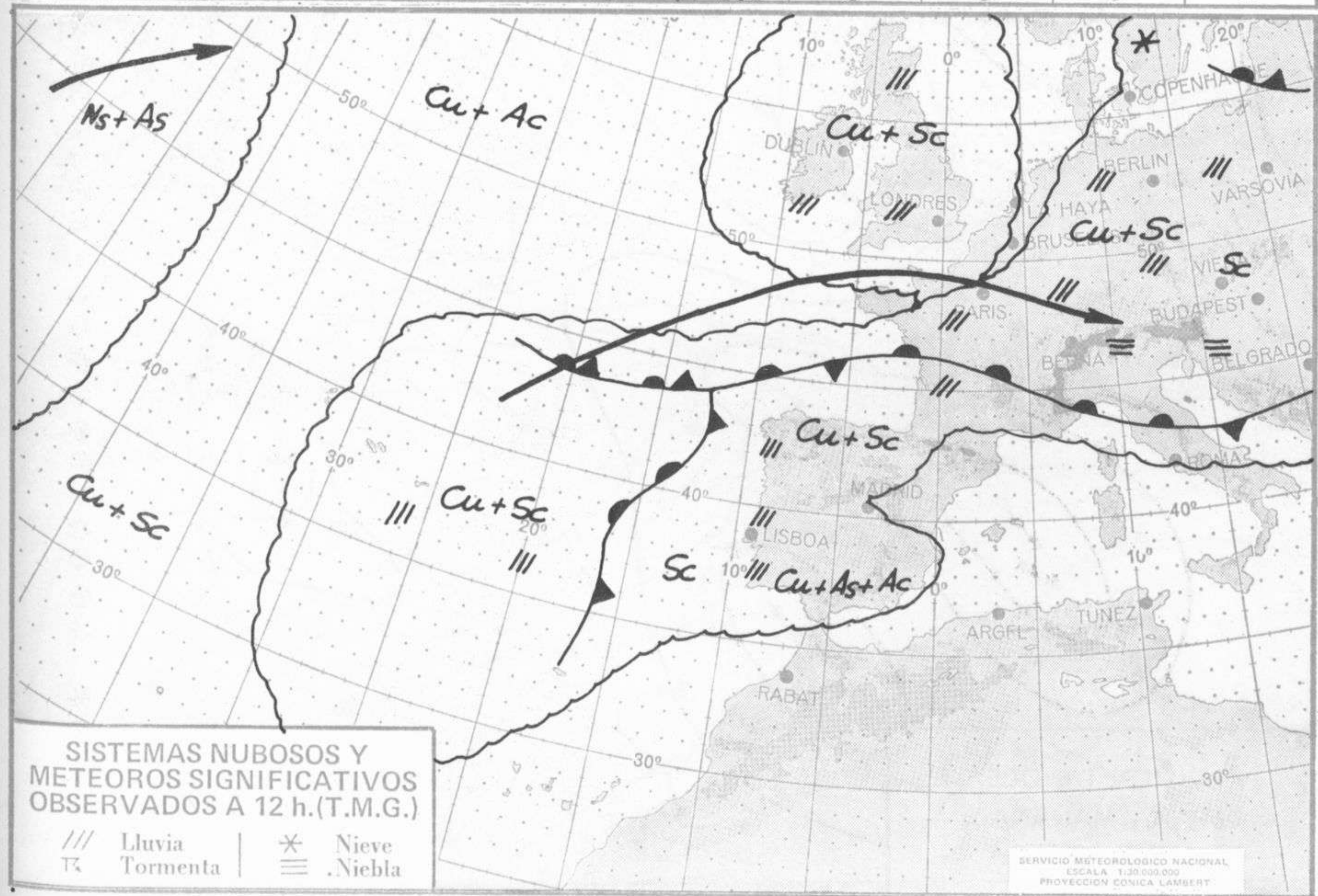


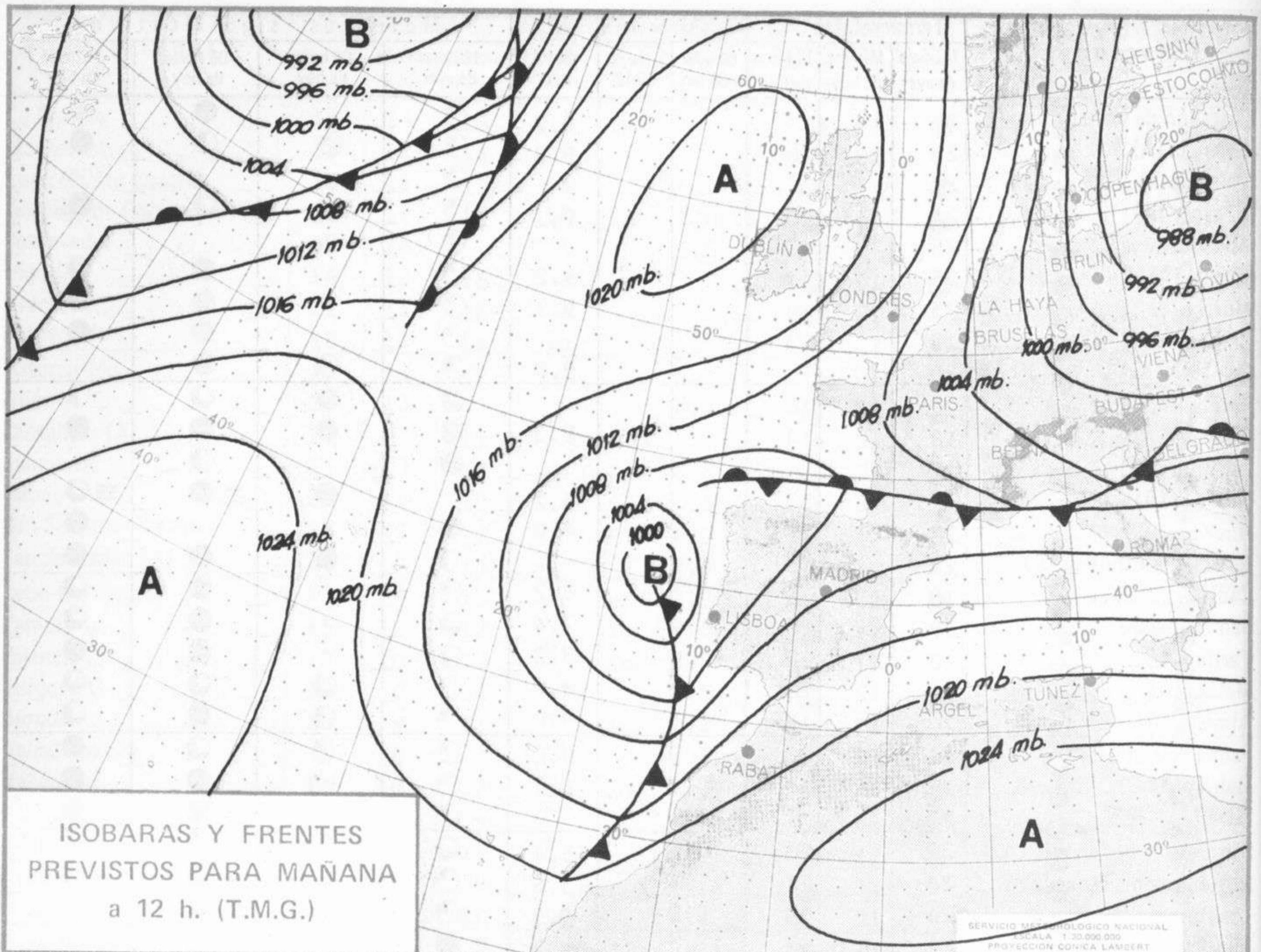
Estaciones	Temperaturas (°C)			Precipitación (l/m²)		Horas de sol ayer	Meteoros significativos			
	Máxima de ayer	Mínima de hoy	12 horas de hoy	06 ayer a 06 hoy	Hoy 06-12		18 horas de ayer	00 horas de hoy	06 horas de hoy	12 horas de hoy
La Coruña	18	14	16	1	ip		☉	●	●	●
Monteventoso	16	12	14	2			☉	●	●	●
Lugo (Punto Centro)	15	11	13	6		4.0	●	●	●	●
Santiago de Compostela (A)	15	12	13	30	ip	2.0	, ●	●	/// ●	●
Pontevedra	19	16		1		1.0	/// ●			
Vigo (A)	16	12	15	7	ip		●	●		●
Orense	21	11	16	1			☉			●
Ponferrada	15	11	14	ip			☉			●
Asturias (A)	18	12	19			6.4	☉			●
Gijón	23	13	17			4.7	☉	☉		☉
Santander (A)	22		19				☉			●
Santander	21	13	18	ip		6.5	☉	☉		●
Bilbao (A)	22	11	19			5.6	☉	☉		●
San Sebastian/Igueldo	20	14	17			6.9	☉	☉		●
San Sebastian (A)	22	8	15			7,4	☉	☉		●
León (A)	14	8	10			2.7	●	●	☉	●
Zamora	15	10	12	ip	ip	2.5	☉			/// ●
Palencia	13	10	11	ip	ip	2.9	☉			●
Burgos (A)	12	9	10	1	ip	1.5	☉	●		●
Burgos	13	9	11	ip	ip	1.2	☉			/// ●
Valladolid (A)	X	8		ip		1.2	●			●
Valladolid	14	10	12	ip	ip	1.3	,	●		●
Soria	13	7	9	ip		1.6	☉			●
Salamanca (A)	15	9	12	ip		3.4	●	●		●
Avila	14	6	9			4.7	☉			●
Segovia	15	8	12			3.2	●			●
Navacerrada	8	3	5			3.1	●			●
Madrid/Barajas	16	9	12			3.1	☉	☉		●
Madrid (Cdad.Universitaria)	17	9	12				☉			●
Guadalajara	16	10					☉			●
Toledo	18	10	12				☉			●
Cuenca	13	7	11			0.0	●			●
Molina de Aragón	14	9	11			6.5	☉			●
Ciudad Real	16	7	12			1.0	●			●
Albacete (A)	16	6	12			4.0	☉	☉		●
Cáceres	X	11	13	ip			☉	☉		●
Badajoz (A)	17	10	15	ip	ip	0.0	●	●		●
Vitoria (A)	17		14				☉			●
Logroño	19	8	12			5.3	☉			●
Logroño (A)	18	9	12			4.0	☉	●		●
Pamplona	18	10	12			7.8	☉			●
Huesca (A)	16		12				☉			●
Daroca	18		12				☉			●
Zaragoza (A)	21	11	14			6.8	☉	●		●
Zaragoza	20	9					☉			●
Calamocha	16	8	11			7.8	☉	●		●
Teruel		5	10				☉			●
Lérida	20	10	14			7.8	☉			●
Gerona (A)	19	7	14				☉			●
Barcelona	21	16				8.1	☉			☉
Barcelona (A)	22	13	19			8.1	☉	☉		●
Reus (A)	22	12	18			9.0	☉	☉		●
Tarragona	22	16	18			8.8	☉			●
Tortosa	25	13				8.8	☉			☉

SÍMBOLOS UTILIZADOS EN LOS CUADROS DE METEOROS SIGNIFICATIVOS

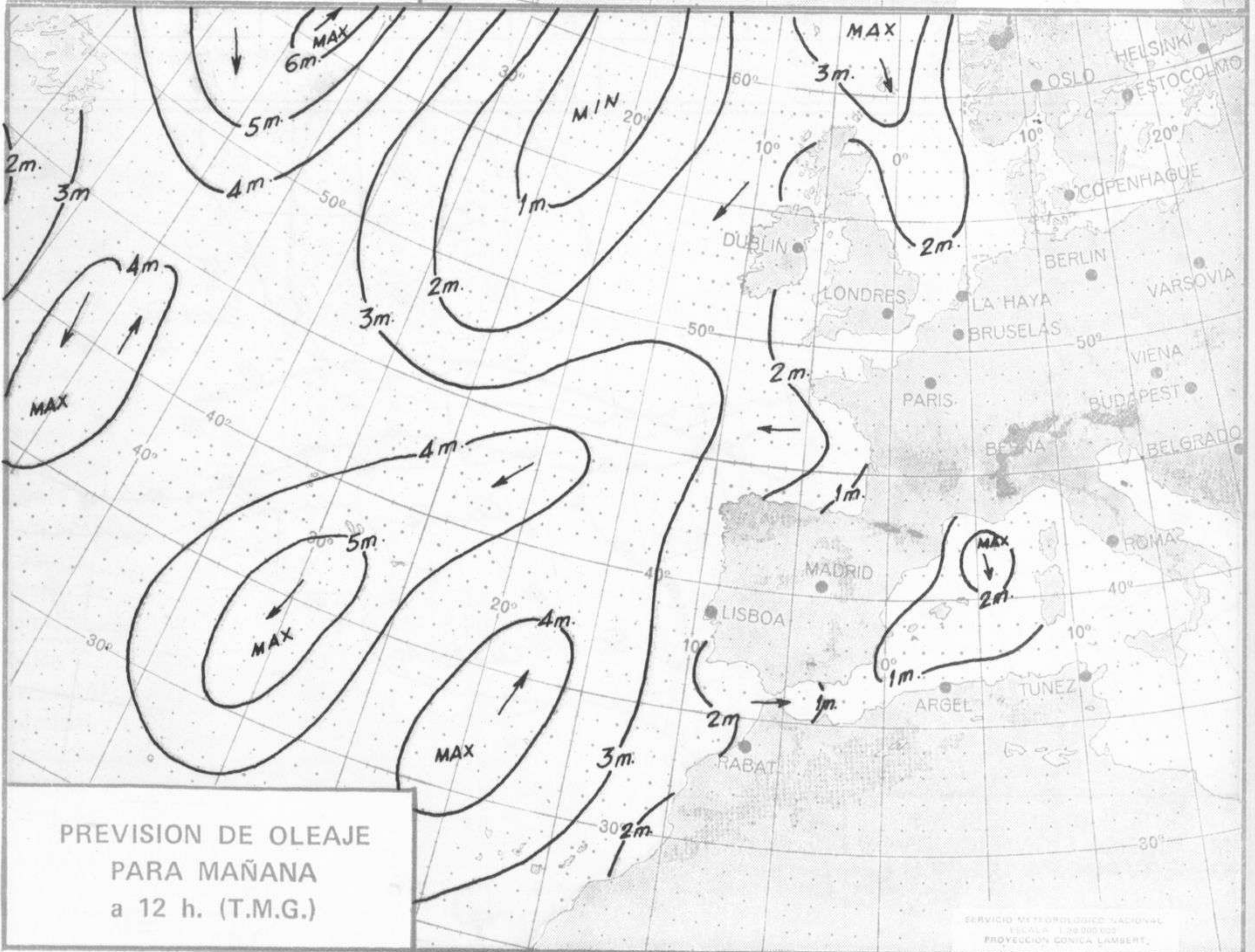
- ☉ Llovizna ☉ Neblina ☉ Relámpagos ▲ Granizo ☉ Despejado ☉ Nuboso ☉ NW 30 nudos
- /// Lluvia ☉ Niebla ☉ Tormenta * Nieve ☉ Poco nuboso ● Cubierto ☉ SW 50 nudos
- ☉ NE 35 nudos ☉ SE 65 nudos

Estaciones	Temperaturas (°C)			Precipitación (l/m ²)		Horas de sol ayer	Meteoros significativos			
	Máxima de ayer	Mínima de hoy	12 horas de hoy	06 ayer a 06 hoy	Hoy 06-12		18 horas de ayer	00 horas de hoy	06 horas de hoy	12 horas de hoy
Castellón de la Plana	28	13				8.2	☉		☉	
Valencia (A)	23	15	20			8.8	☉	☉	☉	☉
Valencia	24						☉			
Alicante (A)	24	14	20			9.1	☉	☉	☉	☉
Alicante	25						☉			
Murcia (A)	25	10	17			9.2	☉	☉	☉	☉
Murcia	25	12	18			9.1	☉			
Cartagena	19	15	17				☉			
San Javier	23	10				9.0	☉	☉	☉	☉
Sevilla (A)	21	12	16				☉	☉	☉	☉
Córdoba (A)	18	10	14		ip	0.3	☉	☉	☉	☉
Jaén	17	10					☉			
Granada (A)		8	13			6.2		☉	☉	☉
Huelva	22	14	19		ip	4.0	☉			
Jerez de la Frontera (A) ...	21	12	20				☉	☉	☉	☉
Cádiz	19	15	18			8.2	☉			
San Fernando	19	14	20			7.4	☉	☉	☉	☉
Tarifa	18	17	20			9.2	☉	☉	☉	☉
Málaga (A)	24	12	20			8.0	☉	☉	☉	☉
Almería (A)	20	13	18			9.0	☉	☉	☉	☉
Palma de Mallorca (A)	24	11	19			9.0	☉	☉	☉	☉
Mahón (A)	22	16	18			8.7	☉	☉	☉	☉
Ibiza (A)	22	16	19				☉	☉	☉	☉
Santa Cruz de Tenerife (A)...	20	13	20			5.4	☉	☉	☉	☉
Santa Cruz de Tenerife	24	16	24			3.6	☉			
Las Palmas (A)	24	15	23			5.3	☉	☉	☉	☉
Fuerteventura (A)	21	11	23			0.3	☉	☉	☉	☉
Lanzarote (A)	21	13	22			0.4	☉	☉	☉	☉
Ceuta	21		19				☉	☉	☉	☉
Melilla	21	13	25			8.6	☉	☉	☉	☉

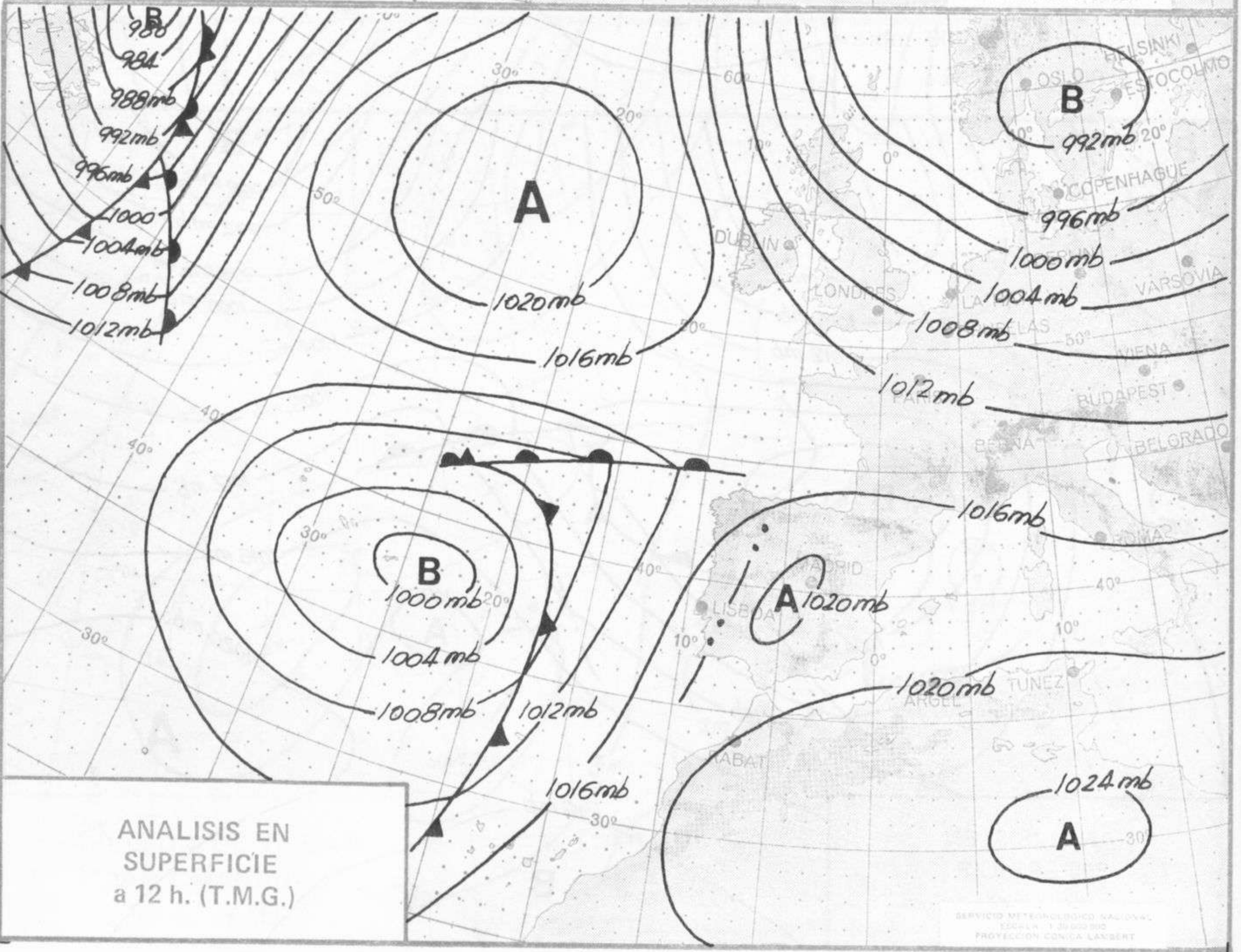
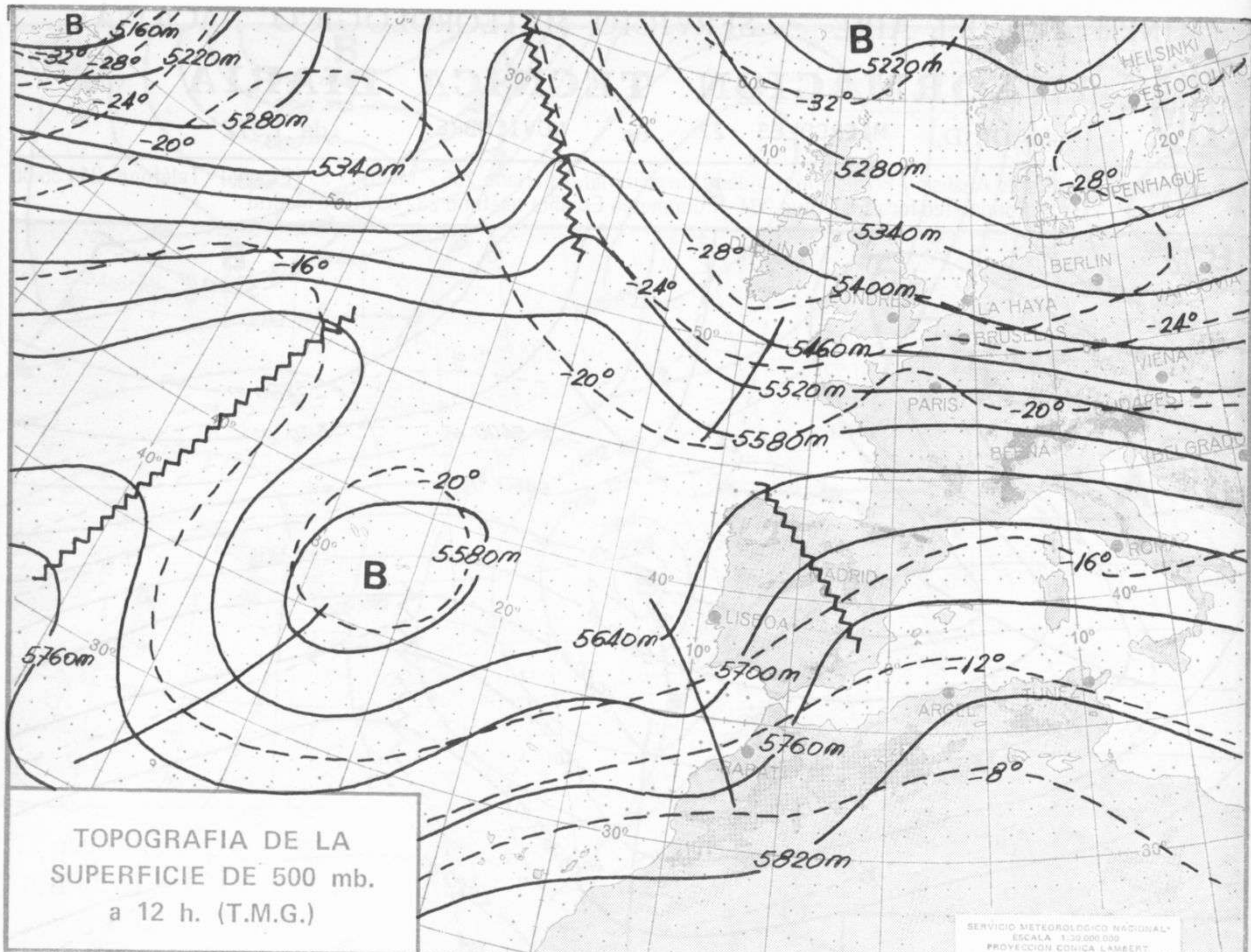


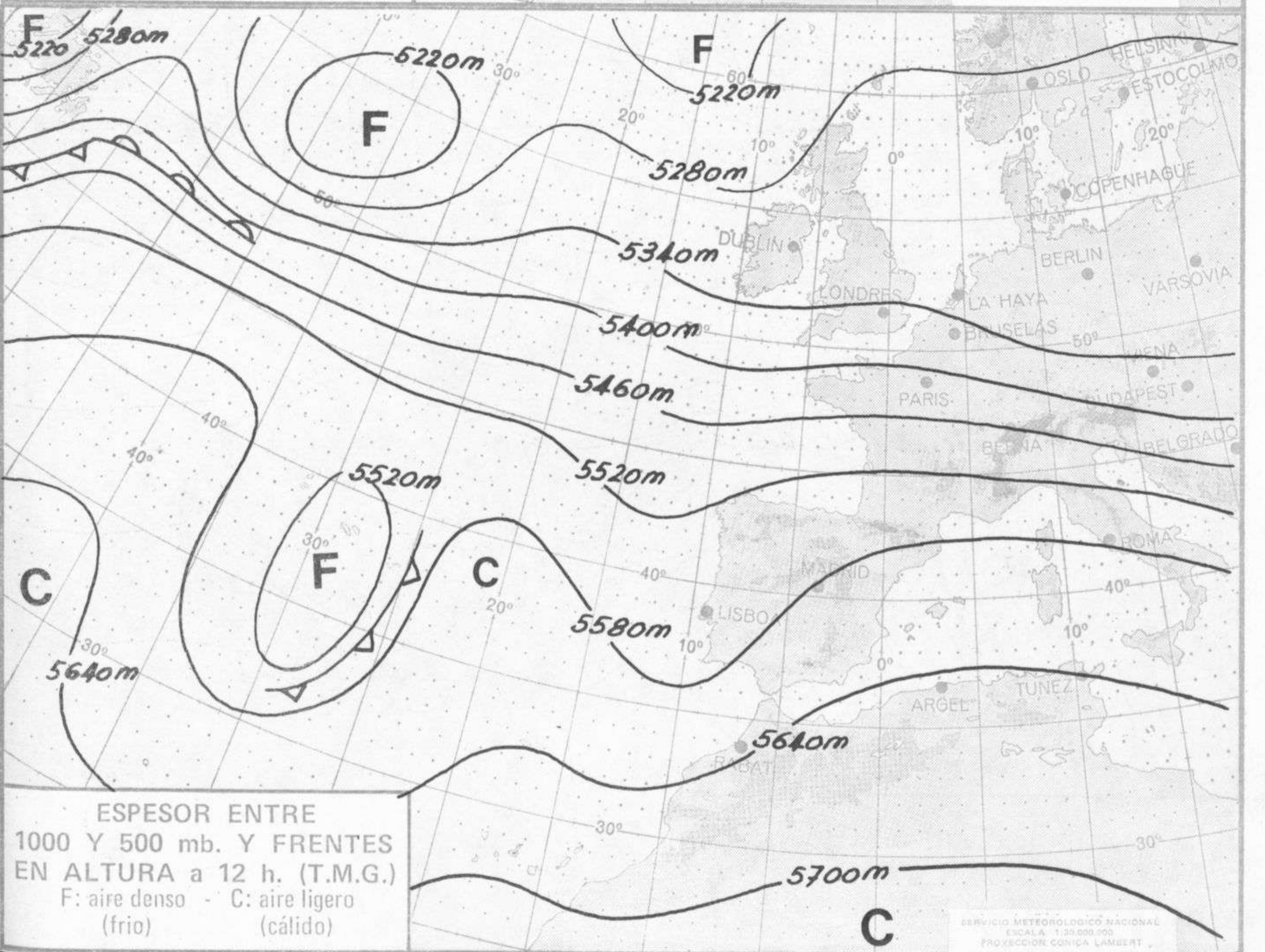
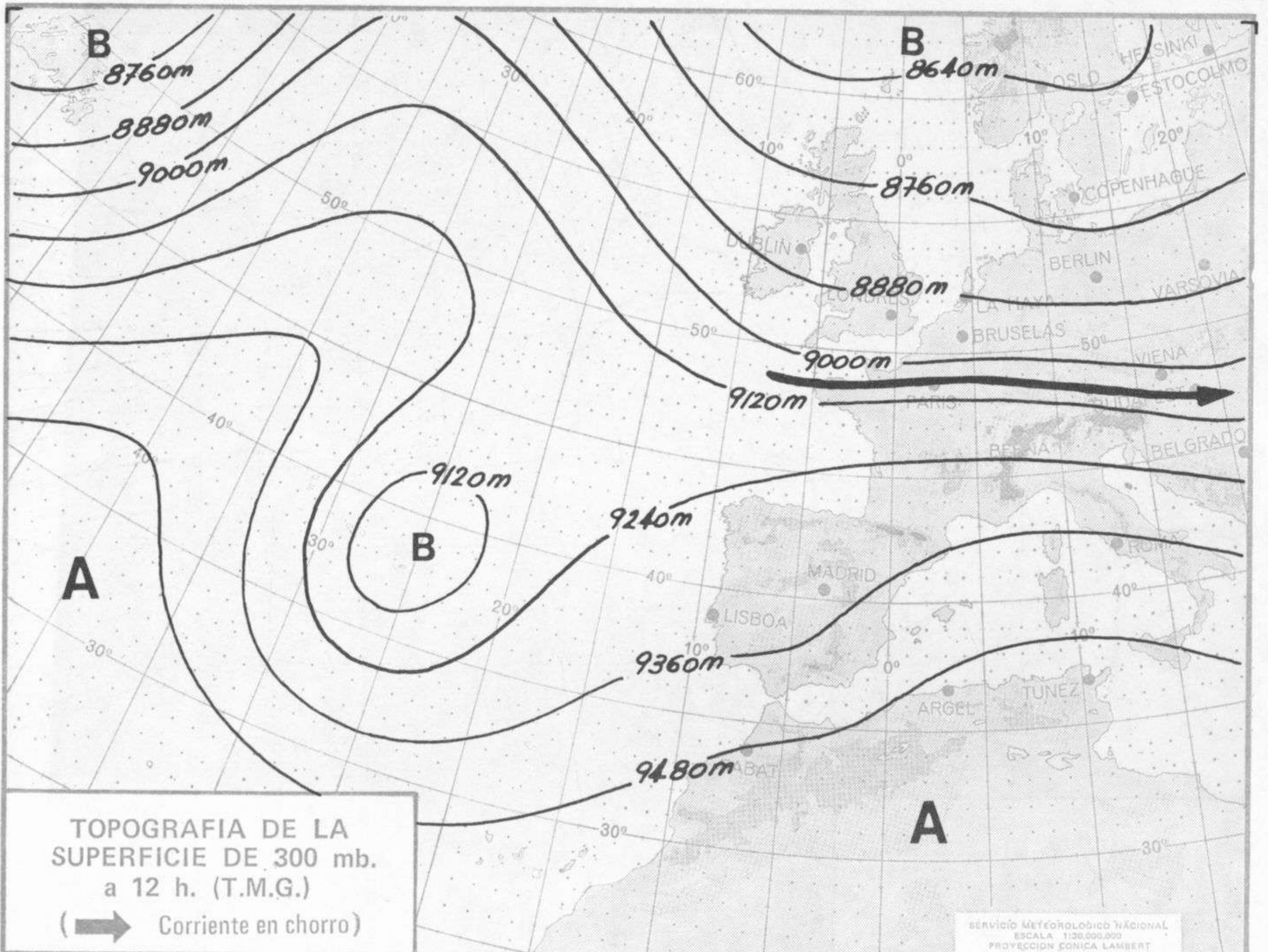


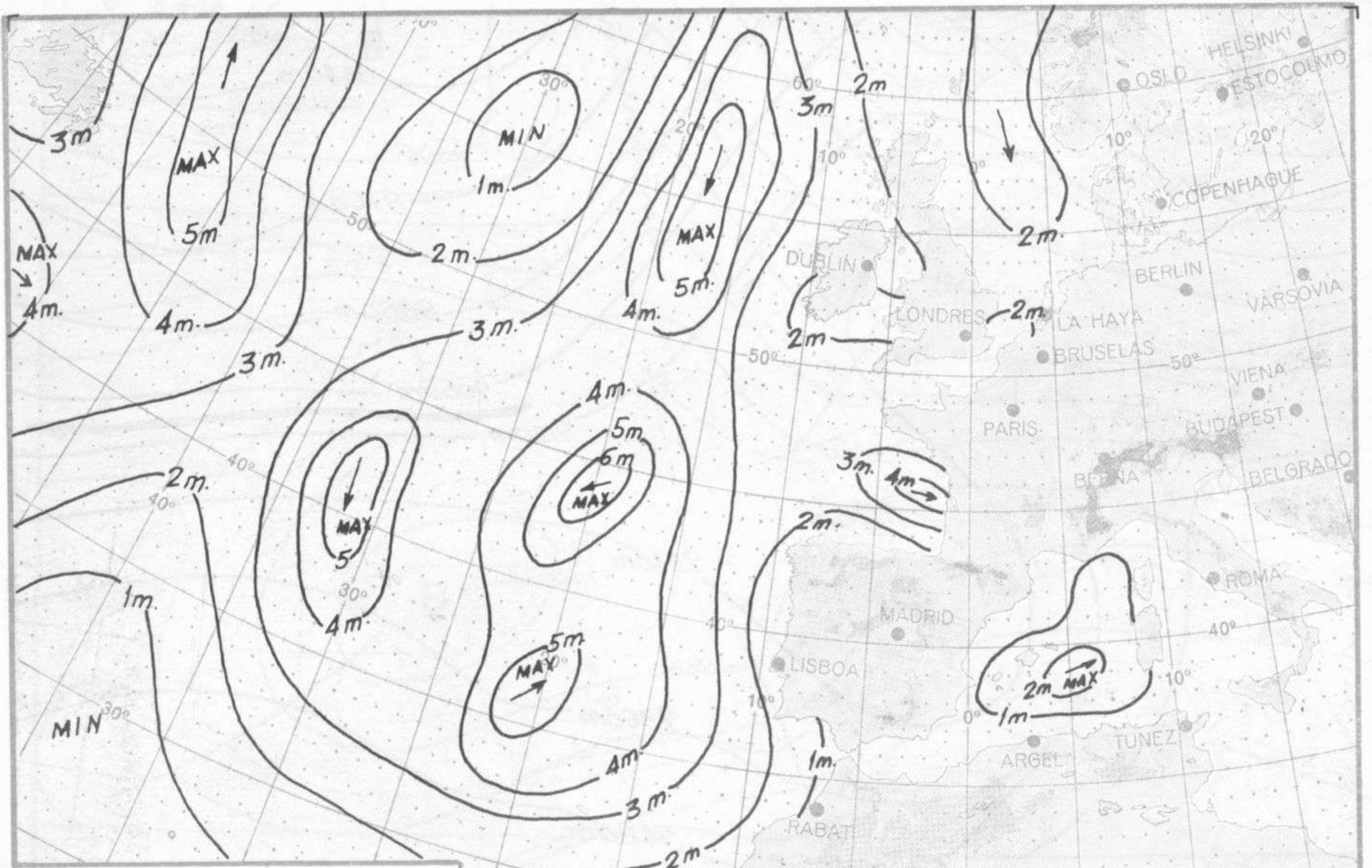
ISOBARAS Y FRENTES
PREVISTOS PARA MAÑANA
a 12 h. (T.M.G.)



PREVISION DE OLEAJE
PARA MAÑANA
a 12 h. (T.M.G.)

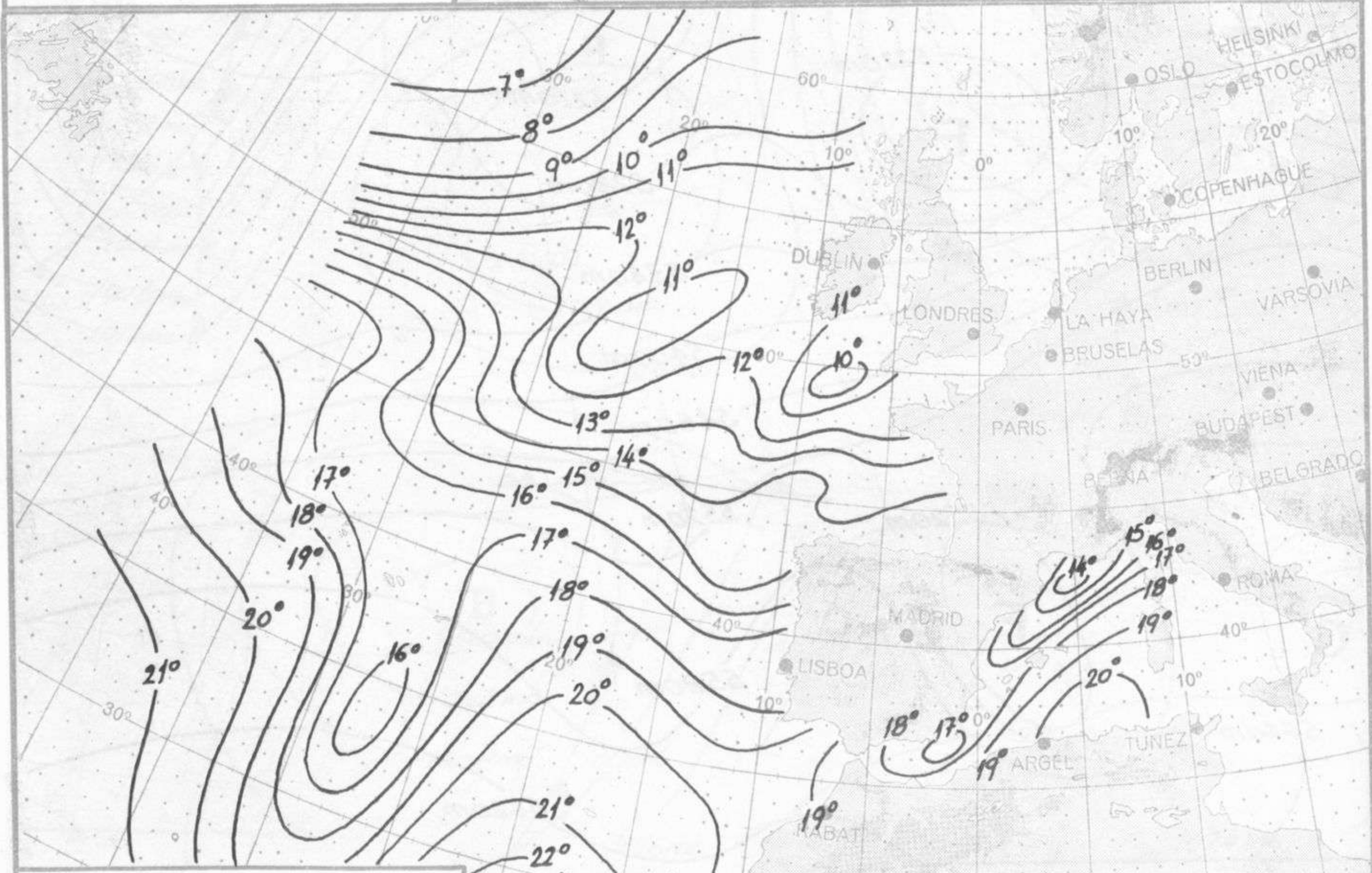






ALTURA Y DIRECCION
DEL OLAJE
a 06 h. (T.M.G.)

SERVICIO METEOROLÓGICO NACIONAL
ESCALA 1:30.000.000
PROYECCIÓN CÓNICA LAMBERT



TEMPERATURA SUPERFICIAL
DEL AGUA DEL MAR (SST)
a 06 h. (T.M.G.)

SERVICIO METEOROLÓGICO NACIONAL
ESCALA 1:30.000.000
PROYECCIÓN CÓNICA LAMBERT



COMPLEMENTO A LA INFORMACION TECNICA DIARIA



Dirección postal: Centro de Análisis y Predicción (Ciudad Universitaria), Apartado 285 - Madrid - 3 - (España) - Teléfono: 244 35 00
 Fonometeo local: teléfono 094 - Fonometeo España: teléfono 232 69 40 de Madrid

MADRID, Miércoles 22 de NOVIEMBRE de 1.972

R A D I O S O N D E O S																VIENTO EN ALTITUD															
LA CORUÑA 08 001				MADRID / BARAJAS 08 221				PALMA DE M. / SON BONET 08 302				SANTA CRUZ DE TENERIFE 60 020				Estación		Indicativo		Dia/hora											
Sondeo a 00 h. (T.M.G.)				Sondeo a 00 h. (T.M.G.)				Sondeo a 00 h. (T.M.G.)				Sondeo a 00 h. (T.M.G.)				Altitud dd ff dd ff dd ff		Tierra													
PPP	hhh	TT	DD	dd	ff	PPP	hhh	TT	DD	dd	ff	PPP	hhh	TT	DD	dd	ff	PPP	hhh	TT	DD	dd	ff								
1.000	113	15	57	22	15	1.000	155					1.000	152	17	30	22	06	1.000	154	20	50	22	09								
850	1450	7	25	33	35	850	1520	10	34	29	05	850	1527	12	72	26	31	850	1537	15		25	12								
700	3032	-1	59	24	41	700	3100	2	63	27	21	700	3126	5		27	27	700	3139	3	66	28	10								
500	5640	-16	74	25	57	500	5760	-14		23	35	500	5700	-14		25	37	500	5770	-13		20	35								
400	7200	-28	69			400	7420	-24		25	45	400	7430	-26		28	49	400	7440	-24		28	45								
300	9200	-44				300	9450	-41		26	45	300	9450	-41		28	58	300	9470	-39		29	60								
250	10470	-55				250	10660	-51		25	70	250	10690	-52		28	65	250	10700	-47		28	60								
200	11870	-63				200	12000	-52		26	75	200	12070	-51		29	78	200	12150	-57		28	40								
150						150	13040	-56		25	60	150	13040	-56				150	14050	-62		28	40								
100						100	16290	-57		27	30	100	16270	-70				100	16530	-64											
70						70						70	18400	-69				70	18730	-61											
50						50						50						50													
30						30						30						30													
20						20						20						20													
10						10						10						10													
Sondeo a 12 h. (T.M.G.)				Sondeo a 12 h. (T.M.G.)				Sondeo a 12 h. (T.M.G.)				Sondeo a 12 h. (T.M.G.)				Estación		Indicativo		Dia/hora											
PPP	hhh	TT	DD	dd	ff	PPP	hhh	TT	DD	dd	ff	PPP	hhh	TT	DD	dd	ff	PPP	hhh	TT	DD	dd	ff								
1006	15	57				945	12	55				1012	16	22				1014	20	50											
864	8	64				807	12	49				880	18	50				893	14	27											
764	-1	01				793	5	00				932	14	57				870	16												
739	1	65				760	9	63				893	14	70				560	-9	50											
657	-3	72				534	-10	64				807	10	08				466	-15												
589	-10	50				424	-23					730	5	70				327	-35												
503	-11	74				307	-24					670	5					201	-57												
452	-19	74				246	-53					433	-23					115	-66												
376	-32	67				200	-62					343	-33																		
359	-34	35				128	-66					232	-56																		
319	-40	57										186	-63																		
237	-58																														
200	-53																														
Sondeo a 12 h. (T.M.G.)				Sondeo a 12 h. (T.M.G.)				Sondeo a 12 h. (T.M.G.)				Sondeo a 12 h. (T.M.G.)				Estación		Indicativo		Dia/hora											
PPP	hhh	TT	DD	dd	ff	PPP	hhh	TT	DD	dd	ff	PPP	hhh	TT	DD	dd	ff	PPP	hhh	TT	DD	dd	ff								
1.000	119	16	30	20	10	1.000	168					1.000	156	18	34	23	16	1.000													
850	1475	6	00	23	25	850	1523	6	14	25	16	850	1531	14	66	25	25	850													
700	3041	-2	24	76	30	700	3105	0	57	27	12	700	3135	4	61	24	27	700													
500	5550	-18	44	25	25	500	5710	-18	50	23	30	500	5780	-15		25	23	500													
400	7270	-30	56	25	35	400	7430	-29	32	23	25	400	7430	-24	57	23	47	400													
300	9270	-45		25	40	300	9340	-43		20	35	300	9470	-40	57	24	64	300													
250	10460	-57		26	52	250	10540	-54		20	45	250	10690	-50		23	51	250													
200	11830	-67		26	40	200	11940	-51		21	55	200	12110	-61		22	64	200													
150	13530	-63		26	37	150	13700	-63		22	75	150	13870	-66		23	11	150													
100	15030	-64		26	58	100	16200	-65		26	40	100	16320	-67				100													
70						70	18360	-63		30	25	70	18460	-65				70													
50						50						50						50													
30						30						30						30													
20						20						20						20													
10						10						10						10													
Sondeo a 12 h. (T.M.G.)				Sondeo a 12 h. (T.M.G.)				Sondeo a 12 h. (T.M.G.)				Sondeo a 12 h. (T.M.G.)				Estación		Indicativo		Dia/hora											
PPP	TT	DD	PPP	TT	DD	PPP	TT	DD	PPP	TT	DD	PPP	TT	DD	PPP	TT	DD														
1007	16	32	325	-40	50	1247	12	20				1013	18	60																	
933	11	00	238	-50		1239	5	15				896	12	57																	
855	7	00	197	-57		1217	8	66				860	14	65																	
791	2	00	190	-54		1212	-6	30				660	1	74																	
751	0	23	176	-55		1254	-14	58				454	-20	70																	
717	-1	00	136	-52		1240	-27	21				384	-25	48																	
673	-4	57	100	-54		1233	-30	50				283	-43	57																	
651	-4	57				1279	-29	50				185	-65																		
608	-7	61				1242	-57					104	-68																		
557	-12	56				1272	-75																								
497	-19	45				1234	-61																								
400	-30	56																													
386	-30	50																													

MADRID, Miércoles 22 de NOVIEMBRE de 1.972

INFORMACION SINOPTICA DE ESPAÑA

Estaciones	iiii	SYNOPS de 00 h. (T.M.G.)							SYNOPS de 06 h. (T.M.G.)							SYNOPS de 12 h. (T.M.G.)							SYNOPS de 18 h. (T.M.G.)						
		Nddll	VVww	PPPT	N _h C _h L _h C _m C _h	T _d T _d app	7RR _h T _h	Nddll	VVww	PPPT	N _h C _h L _h C _m C _h	T _d T _d app	7RR _h T _h	Nddll	VVww	PPPT	N _h C _h L _h C _m C _h	T _d T _d app	7RR _h T _h	Nddll	VVww	PPPT	N _h C _h L _h C _m C _h	T _d T _d app	7RR _h T _h				
La Coruña	001	8216	58025	13115	854xx	12607	701xx	80000	60252	12714	855xx	12804	70114	81804	62022	14316	855xx	13112	797xx	81002	62022	14416	855xx	12206	79712				
Lugo (P. Central)	008	80000	60031	20811	74508	11204		71812	65022	10812	48470	10400	70912	71118	68022	10713	58570	10400	702xx	61308	70012	11813	3457x	10213	70014				
Santiago de C. (A)	042	82386	58586	15017	884xx	12400	703xx	82114	60008	15012	884xx	12400	70912	2116	62022	16213	884xx	12109	797xx	72012	62021	15513	65440	10304	79314				
Vigo (A)	045	78306	20002	15013	78400	13400		81806	60258	14613	884xx	13604	70612	71810	70022	15215	38470	13313	797xx	71804	70022	14814	5842x	12400	79716				
Ponferrada	053							82603	64022	16811	875xx	09203	70011	80000	77002	18014	4851x	10003		70000	62022	17013	70500	11008	7015				
Grón	014	82203	56022	13114	65600	10100		81602	58022	13613	855xx	10204	70013	50000	20102	13117	40949	11807		70000	54022	14917	60979	13210	70010				
Santander	023	80000	60012	14816	00905	09106		70000	70031	15014	55540	12302	70013	71005	0022	15418	55640	11815		62706	60052	17415	35610	11324	70018				
Bilbao (A)	025	82386	60022	13418	48570	07400		71910	10022	14217	765xx	08308	70011	71818	70022	14019	20970	08807		81920	70022	14616	7097x	07204	70020				
S. Sebastian (Igd.)	027	58302	82022	14015	0093x	08105		71808	82031	14615	0097x	08302	70014	72206	75022	15317	1453x	10201		72008	75012	14616	755xx	08307	70017				
S. Sebastian (A)	029							60000	75022	14410	15640	08304	70008	80000	75022	14915	80950	10003		80000	75022	14615	1556x	11513	70018				
León (A)	055	80000	56032	49008	80400	07400		62206	58012	48709	67400	0701	70008	81906	60022	50110	873xx	08208		62004	58012	43609	684xx	10808	70010				
Zamora	130							82305	60022	16711	5162x	09501	70010	82309	60006	18012	2562x	10003	797xx	82303	64606	11611	4562x	10301	79212				
Burgos (A)	075	82214	60022	51310	853xx	08202		82212	60022	50109	863xx	07803	70009	82216	65022	51910	3542x	074xx		82210	60212	57310	874xx	08400	70000				
Valladolid	141	80000	60025	18514	15470	06601	797xx	82205	60022	17911	854xx	09603	79710	82504	58202	18712	3547x	09400	797xx	82001	58212	17612	5742x	09400	79713				
Soria	148							50000	60022	50307	55400	06400	70007	80000	60022	51509	884xx	07001		80000	60022	57108	804xx	06400	70711				
Salamanca (A)	202	72202	65022	49510	75400	09104		70000	65022	48109	75500	09603	70009	8212	62025	5082	4542x	10205		80000	65258	xxxxx	5547x	10301	70212				
Ávila	210							82101	80022	50906	3562x	05000	70006	80000	70022	51308	80421	08801		81804	75505	51309	4652x	08303	79710				
Segovia	213							71404	70022	50008	54510	07400	70008	82303	70022	51112	2542x	05704		82305	68025	50211	2542x	06400	79513				
Navacerrada	215							80901	07022	57703	860xx	03504	70003	82001	07022	59005	860xx	02005		82103	01616	52604	870xx	04203	70206				
Madrid (A)	221	80000	62012	18711	25531	09105		70000	59022	18311	6545x	10400	70009	81906	68052	20112	5847x	10005		80000	62022	19811	4557x	10303	70113				
Toledo	272							80000	65022	20010	3567x	08101	70010	80000	60052	21012	856xx	10805		50000	60052	19812	50950	12400	70013				
Cuenca	231							60000	70030	52008	60950	06400	70007	80000	7002	53811	42501	09209		70000	70012	53610	6082	08705	70012				
Molina de Aragón	232							82306	70032	49709	865xx	08500	70009	82310	75032	51511	865xx	06001		80000	70022	50809	4752x	07601	70111				
Ciudad Real	348	82504	68012	22111	37523	09400		70000	08031	21609	48523	07708	70007	72704	03444	22812	37523	12207		63603	14021	21413	37523	11703	70015				
Albacete (A)	280	80000	60021	21908	114531	07803		80000	70031	21407	25571	07400	70006	80000	50054	20912	56470	11109		40000	65012	20511	15570	10400	70015				
Cáceres	261	72208	70021	19712	70970	09604		80000	70022	18012	8092x	09604	70011	80000	60012	18613	876xx	11001	797xx	62705	80022	18214	5600	11303	79715				
Badajoz (A)	330							80000	59021	19210	6842x	10704	70010	80902	xxxxx	18015	38315	08704	797xx	51204	65021	17816	48541	13202	0119				
Vitoria (A)	080													82208	75022	19414	25573	08000		82202	60258	16913	4552x	03104	79114				
Logroño (A)	084	72208	65021	16714	26948	06308		80000	65021	17609	884xx	08303	70009	80000	70022	18412	875xx	09401		80000	60025	18411	6742x	10305	79113				
Pamplona	086							70901	65021	19610	45530	07305	70010	80000	65022	20212	2867x	08801		80000	60003	19812	885xx	08205	79713				
Huesca (A)	094													80000	62022	18012	3557x	11805		80000	60022	18012	4557x	09400	70013				
Zaragoza (A)	160	80000	75022	17314	10946	10212		80000	75022	17012	40936	09309	70011	80702	45052	17614	8097x	10803		81104	65258	17115	4567x	10303	70717				
Calatayud	233	82506	80022	52211	6557x	05208		83006	70022	xxxxx	6553x	07600	70008	82210	65022	52311	6557x	06100		80000	75012	51410	8097x	07501	79713				
Lérida	171							60000	65022	17011	00906	08301	70010	80000	58052	18014	30906	10004		82702	60052	17215	8097x	09702	70015				
Gerona	183							40000	10021	13809	20941	08207	70007	71805	60032	16614	30941	11219		713xx	60032	15116	34040	14607	70019				
Barcelona	180							53608	82021	17516	00909	09320	70016	81406	20051	18319	10657	11808		82512	56022	17618	8072x	09304	70020				
Barcelona (A)	181	80000	70001	13615	00905	11702		53606	70011	14714	00975	06211	70013	73602	57051	16719	00975	12201		72602	58021	15015	38575	11702	70019				
Reus (A)	175							82806	84022	15116	30977	08205	70014	71806	83022	16718	40978	11804		72402	92022	16115	15675	13203	70019				
Tortosa	238							83203	82021	15016	10947	09301	70013	72203	58042	16213	30918	12501		80000	61022	11516	8097x	12304	70020				
Castellón	286							72601	80021	17516	20778	08307	70013	70000	81022	18421	15658	10201		70000	80021	18717	1759x	14103	70023				
Valencia	285	22406	70011	17816	00906	11305		10000	75022	17015	15542	09402	70015	70000	80022	18020	28556	09401		62712	70022	18217	28572	11310	70022				
Alicante (A)	360	33808	70030	18215	00906	10000		62706	65022	17514	40976	11605	70014	72710	70022	19120	40976	11003		32210	65011	19415	10982	13111	70021				
Murcia (A)	429							80000	70031	18011	68605	10400	70010	80000	60031	19317	80870	11800		40000	60011	19616	28505	17801	70024				
San Javier (A)	433	82502	5021	18911	00304	11703		70000	63021	18710	00904	09701	70010							52304	60021	19814	30554	14205	70023				
Sevilla (A)	391	80000	65022	20713	47370	12400		60000	62022	17712	35470	12602	70012	40604	65025	20416													