



BOLETIN DIARIO

AÑO XXI
2ª Epoca
Núm. 295.

MADRID, SABADO 21 de OCTUBRE de 1972

Dirección postal: Centro de Análisis y Predicción (Ciudad Universitaria), Apartado 285 - Madrid - 3 - (España) - Teléfono: 244 35 00
Fonometeo local: teléfono 094 - Fonometeo España: teléfono 232 69 40 de Madrid

TIEMPO PASADO (de 12 horas de ayer a 12 horas, T.M.G., de hoy):

Nubosidad y precipitaciones: Ayer durante el día el cielo estuvo casi despejado en el sur de Galicia y nuboso o muy nuboso en las demás regiones con precipitaciones, a excepción del Cantábrico. Las más importantes han correspondido a la Costa del Sol y Cataluña, destacando 50 litros por metro cuadrado en el aeropuerto de Málaga y 30 en Gerona. Hubo nieblas abundantes en Cantábrico y Ebro. Hoy continuó poco nuboso en Galicia y nuboso en el resto aunque durante la mañana disminuyó la cantidad de nubes. Se registraron precipitaciones débiles en general, durante la noche en Centro, Cataluña y puntos de Andalucía, Baleares y Canarias.

Vientos fuertes: En la tarde de ayer se registraron rachas fuertes del sur en la isla de La Palma.

Temperaturas destacables: Las más altas han correspondido a puntos de Levante, sur de Galicia y Guadalquivir, destacando Valencia con 24°. En las capitales canarias oscilaron de 22° a 25°. Las mínimas de hoy han oscilado de 3° en León a 17° en Gerona y alrededor de los 19° en Canarias.

PRONOSTICO PARA MAÑANA:

Parcialmente nuboso en el Cantábrico con algún chubasco en el área del golfo de Vizcaya. Nubosidad de evolución diurna en las zonas del interior más acusada entre los sistemas montañosos. En las demás regiones poco nuboso.

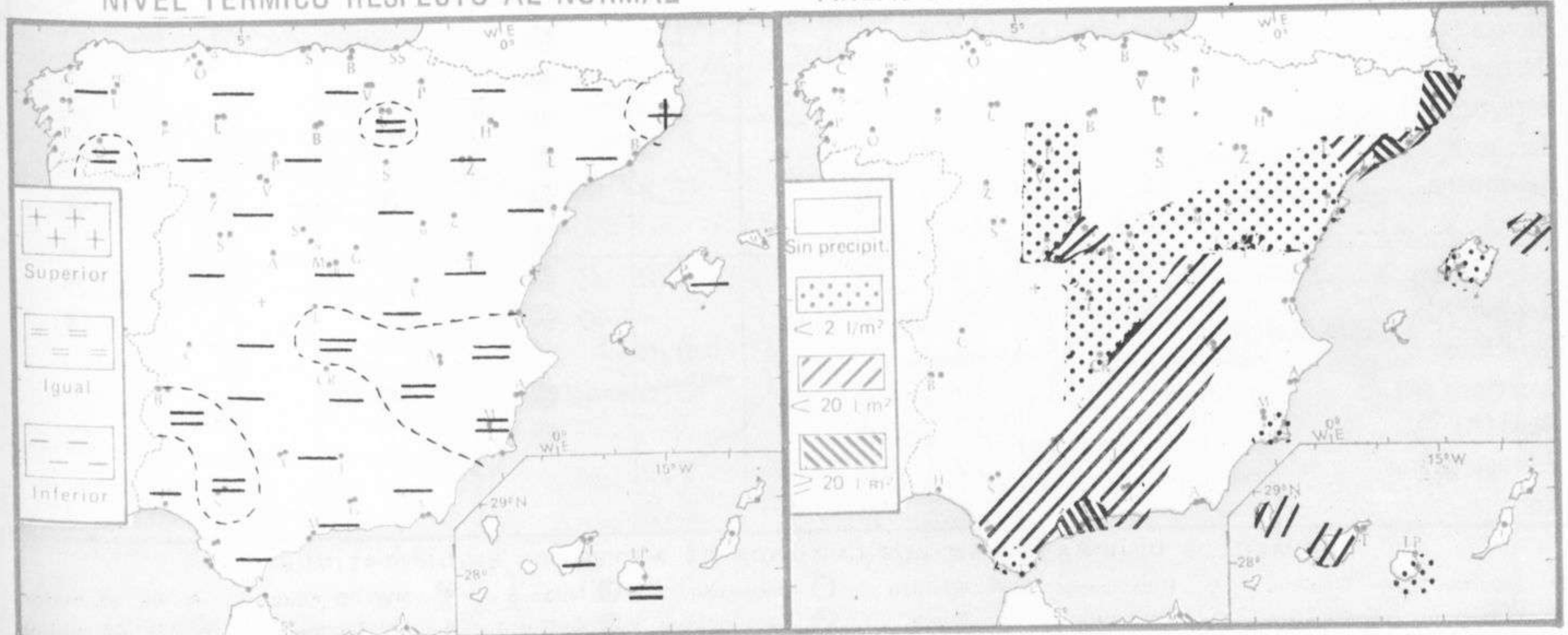
TENDENCIA PARA LOS DIAS 23 Y 24.

Día 23: Nuboso en el área del golfo de Vizcaya y alto Ebro. Poco nuboso en las demás regiones.

Día 24: Poco nuboso en todas las regiones.

NIVEL TERMICO RESPECTO AL NORMAL

AREAS CON PRECIPITACION (12 h. ayer a 12 h. hoy)



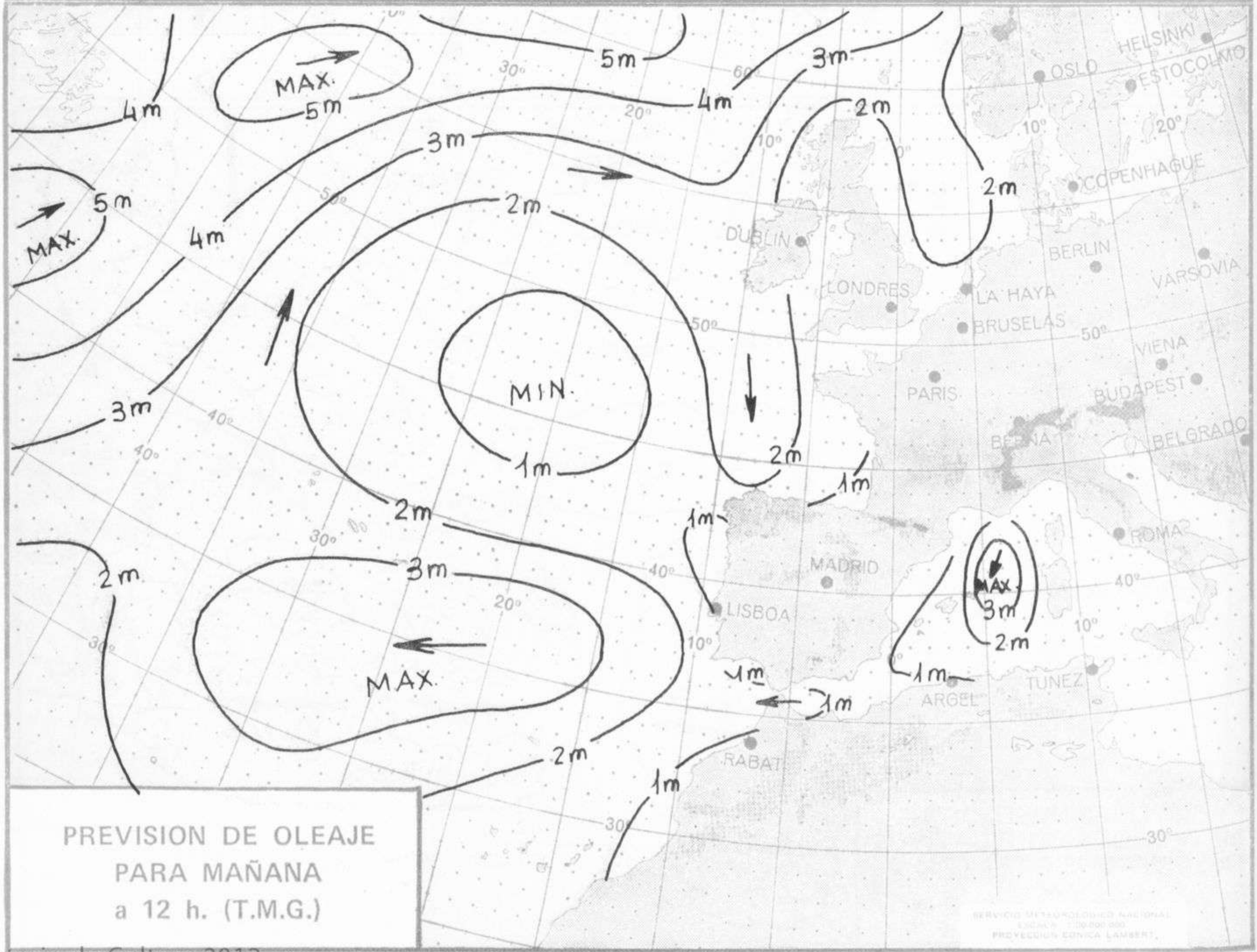
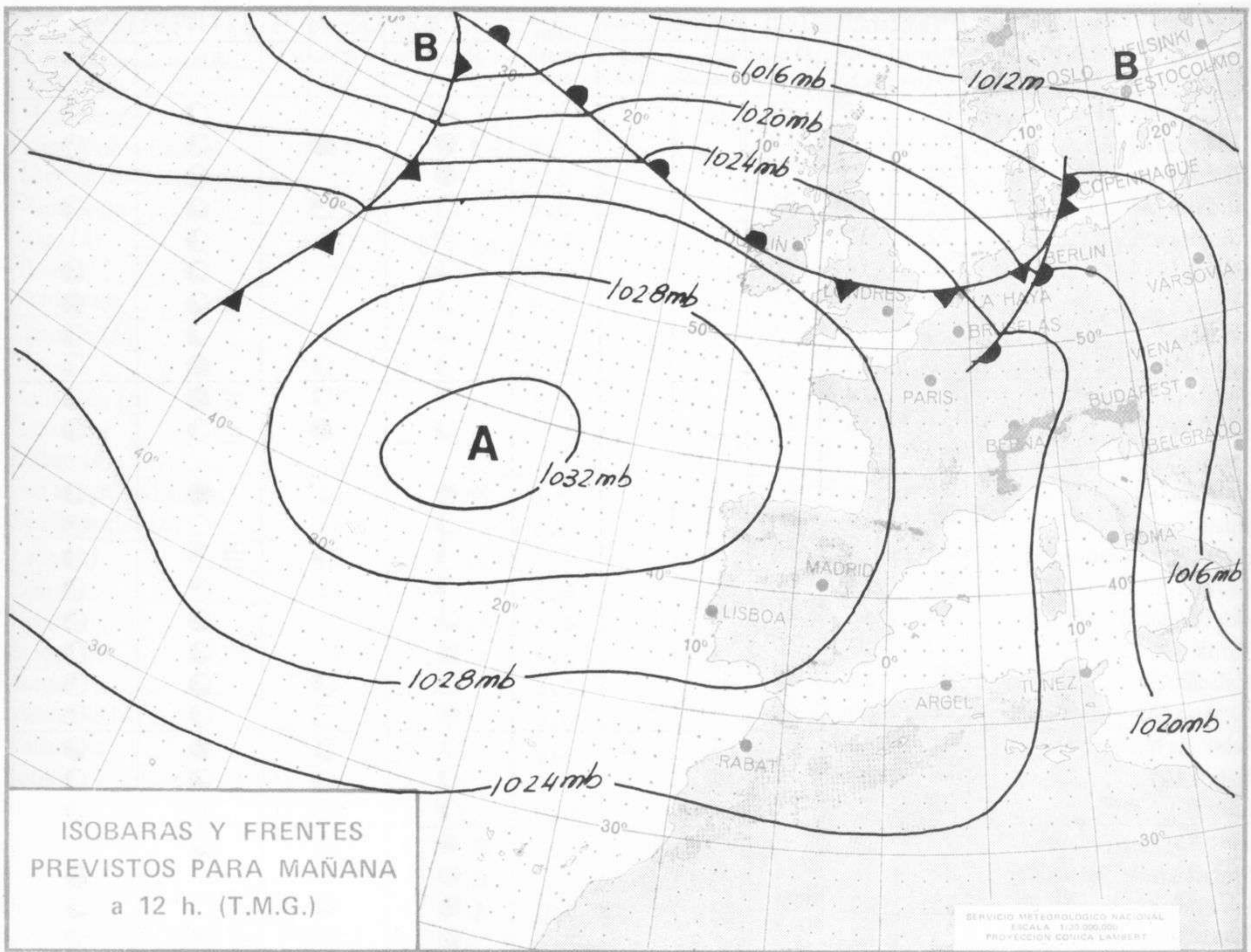
Estaciones	Temperaturas (°C)			Precipitación (l/m ²)		Horas de sol ayer	Meteoros significativos			
	Máxima de ayer	Mínima de hoy	12 horas de hoy	06 ayer a 06 hoy	Hoy 06-12		18 horas de ayer	00 horas de hoy	06 horas de hoy	12 horas de hoy
La Coruña	16	11	17				●	☉	○	☉
Monteventoso		10	14						○	☉
Lugo (Punto Centro)	14	8	13			2.3	●	☉	○	☉
Santiago de Compostela (A)	17		15				☉			☉
Pontevedra	23						☉			☉
Vigo (A)	20	8	16				☉	☉		○
Orense	23	9					☉		○	
Ponferrada									○	
Asturias (A)	14		13				●			
Gijón	15	12	15			0.0	●	●	●	☉
Santander (A)	15		15				●			●
Santander	16	11	14			0.7	●		☉	●
Bilbao (A)	16		12				●			●
San Sebastian/Igueldo	14	8	9			0.0	≡●	●	☉	●
San Sebastian (A)	16		13				≡●		☉	☉
León (A)	13	3	12			0.6	●	☉	☉	☉
Zamora	14	7	13	1		0.1	●		≡☉	≡☉
Palencia		7	10			0.4			≡☉	≡☉
Burgos (A)	13	7	X			1.0	☉	●	☉	●
Burgos	14	6				2.5	☉		●	●
Valladolid (A)										
Valladolid	15	6	12	ip		0.8	●	☉	○	☉
Soria	13		12	1			●			☉
Salamanca (A)	11	6	12	ip		0.2	●	≡☉	≡☉	☉
Avila	11	6	9	ip		0.0	●	≡☉	≡☉	☉
Segovia	11	7	8	2		0.0	●	≡☉	≡☉	☉
Navacerrada	5	4	4	17	ip	0.0	≡☉		≡☉	●
Madrid/Barajas	16	10	14	ip		0.9	≡☉	●	☉	☉
Madrid (Cdad.Universitaria)	15	8	13	1			●	●	☉	☉
Guadalajara	15	8					●		●	☉
Toledo	18	11	16	1		5.2	☉		≡☉	☉
Cuenca	14	7	14	ip		1.1	☉		≡☉	☉
Molina de Aragón	12	3	11	2		0.0	●		☉	☉
Ciudad Real	16	8	17	3		0.5	●	☉	●	☉
Albacete (A)	14	12	15	3		0.0	☉	●	●	☉
Cáceres	19	13	16				☉	●	●	☉
Badajoz (A)	21	14	18			4.1	☉		☉	☉
Vitoria (A)	16		8				●			●
Logroño	16		11				●			●
Logroño (A)	16	10	11			0.5	●	●	●	☉
Pamplona		8	10			2.0	●		●	☉
Huesca (A)	15	7	15			1.4	●		○	☉
Daroca	14		13	1			●			☉
Zaragoza (A)	17	11	14	ip		2.3	●	☉	☉	☉
Zaragoza	X	10	13	X			●		≡☉	☉
Calamocha	15	2	11	ip		1.4	●		≡☉	☉
Teruel	15	4	11	1			●	●	☉	☉
Lérida	15	9	15	6		0.0	≡☉		☉	☉
Gerona (A)	14	17	18	32			≡☉		☉	☉
Barcelona		14	19			0.0	≡☉		☉	☉
Barcelona (A)	15	11	19	8		0.0	≡☉		☉	☉
Reus (A)	15		17	18			●	●	☉	☉
Tarragona		12	17	ip		0.0			☉	☉
Tortosa		14		ip		0.0			☉	☉

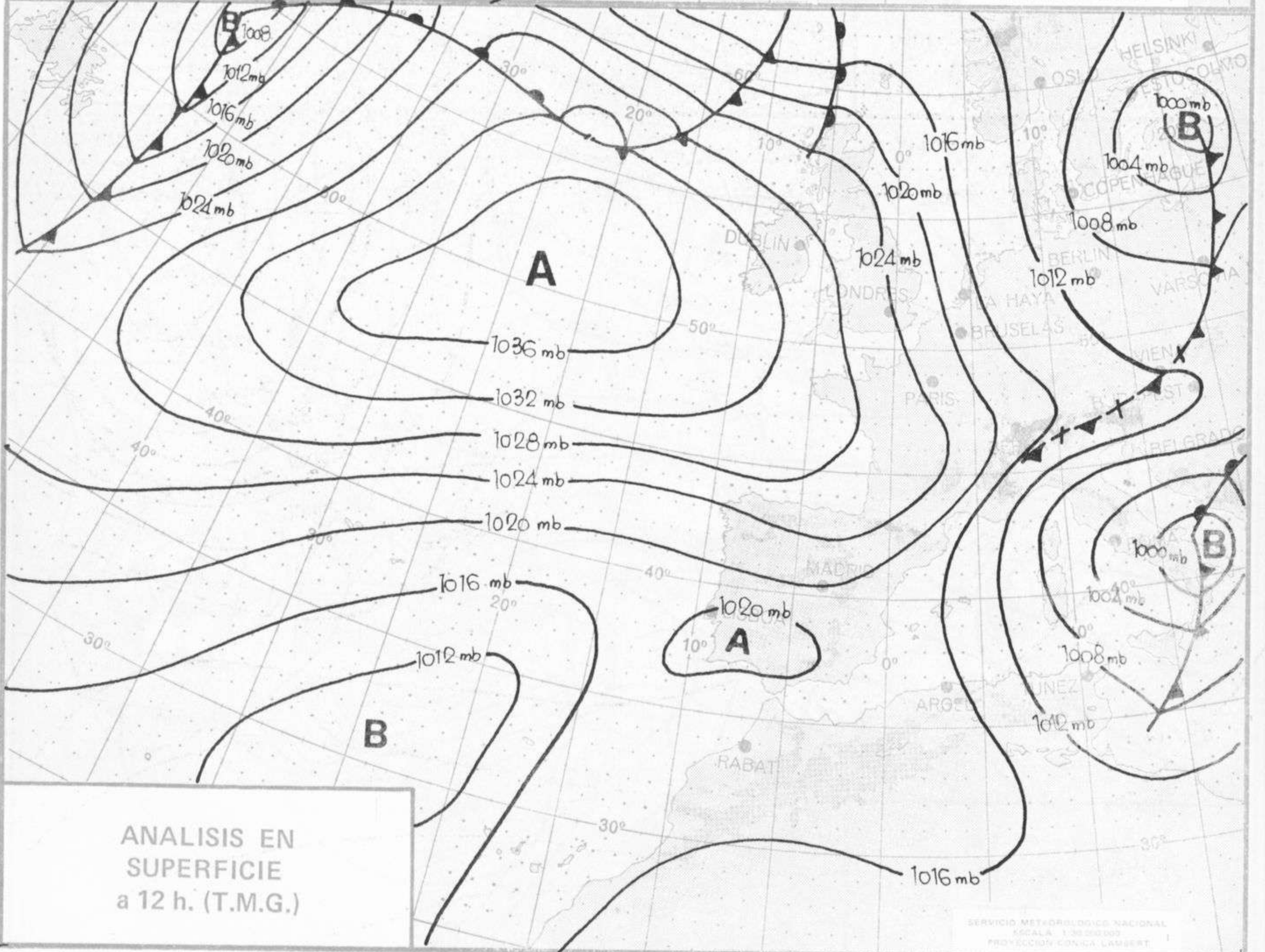
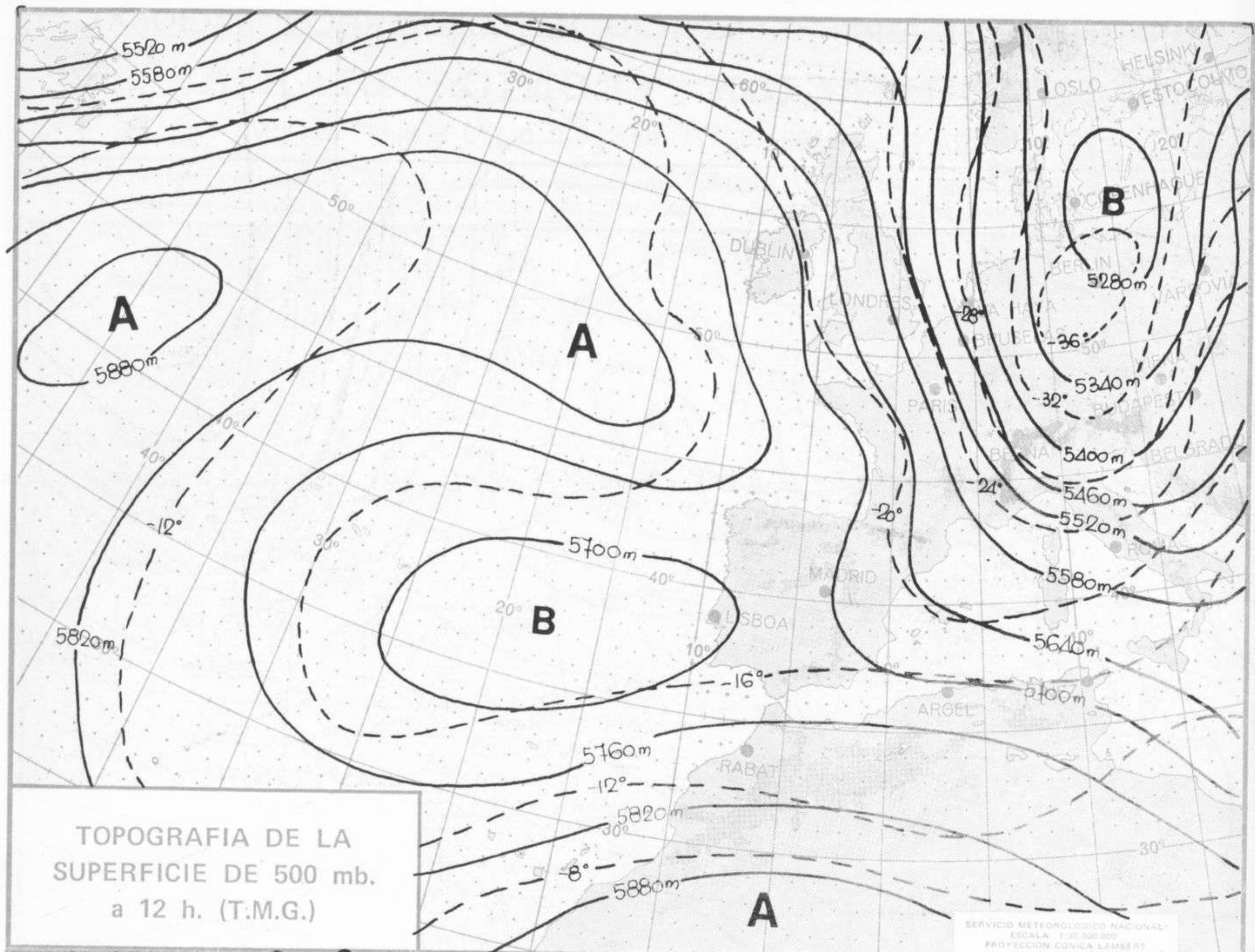
SÍMBOLOS UTILIZADOS EN LOS CUADROS DE METEOROS SIGNIFICATIVOS

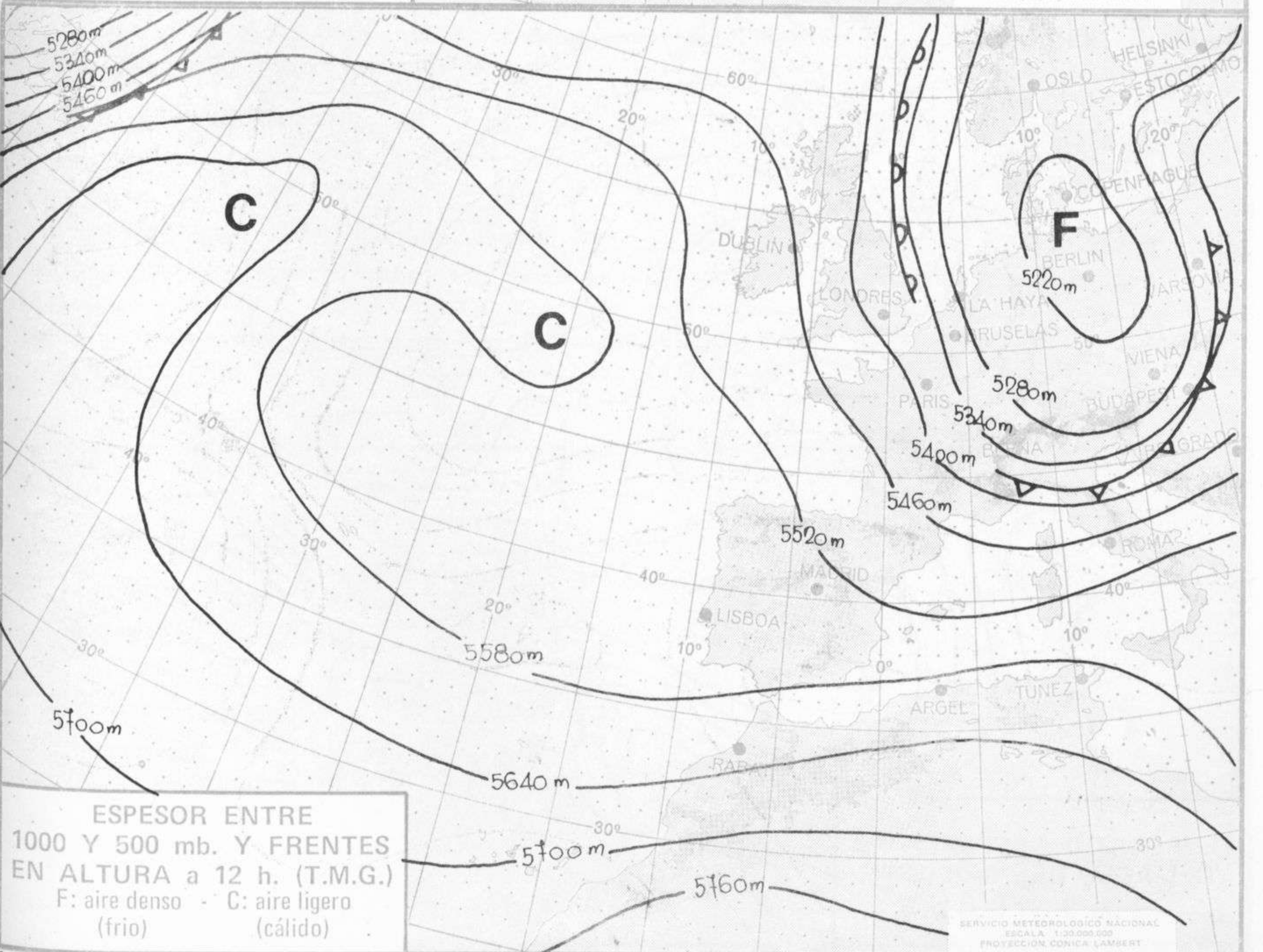
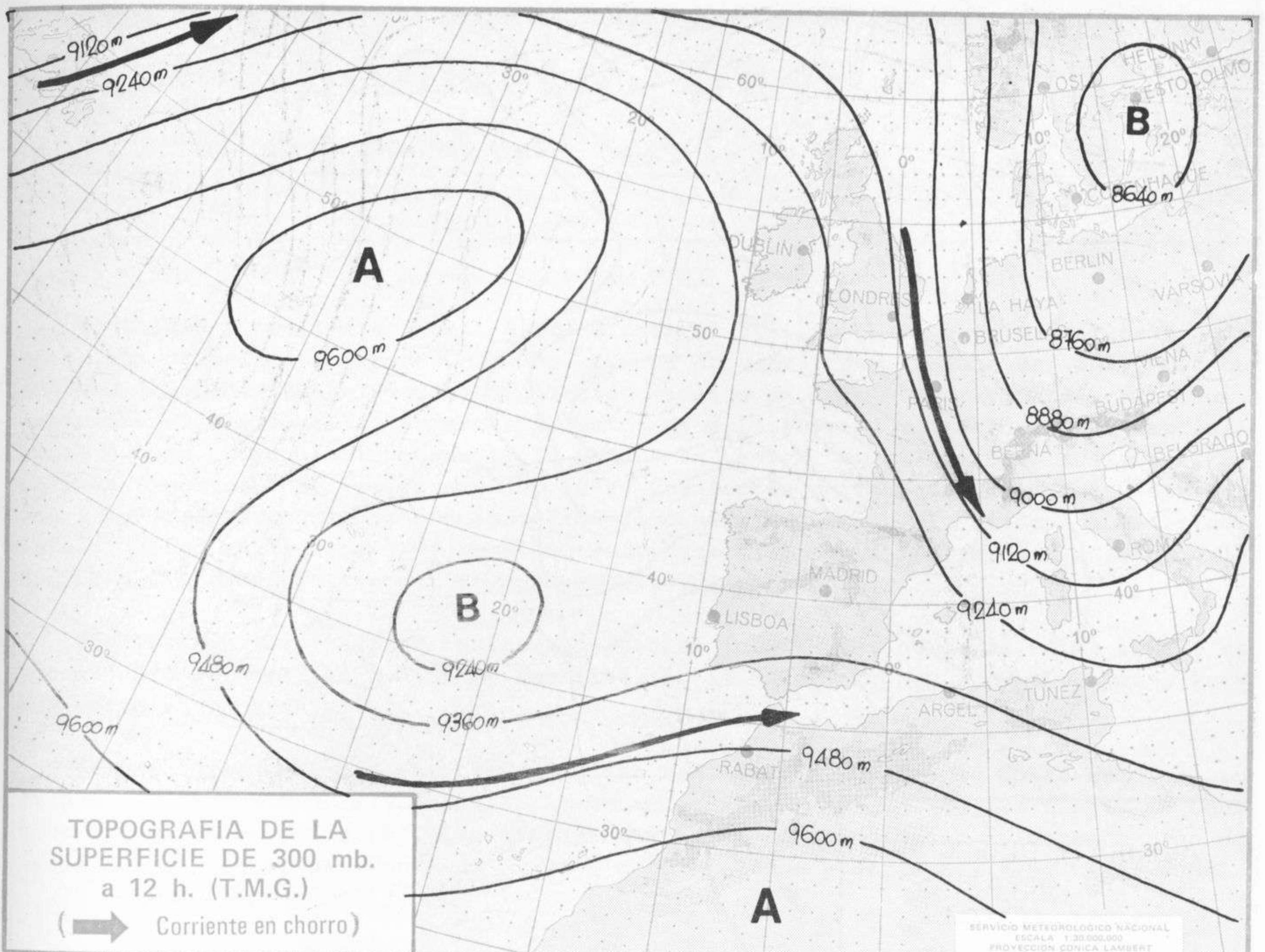
- ☉ Llovizna
- ≡ Niebla
- ⚡ Relámpagos
- ▲ Granizo
- Despejado
- ☉ Nuboso
- ↙ NW 30 nudos
- ↘ NE 35 nudos
- ☉ Lluvia
- ≡ Niebla
- ☉ Tormenta
- ✱ Nieve
- ☉ Poco nuboso
- Cubierto
- ↙ SW 50 nudos
- ↘ SE 65 nudos

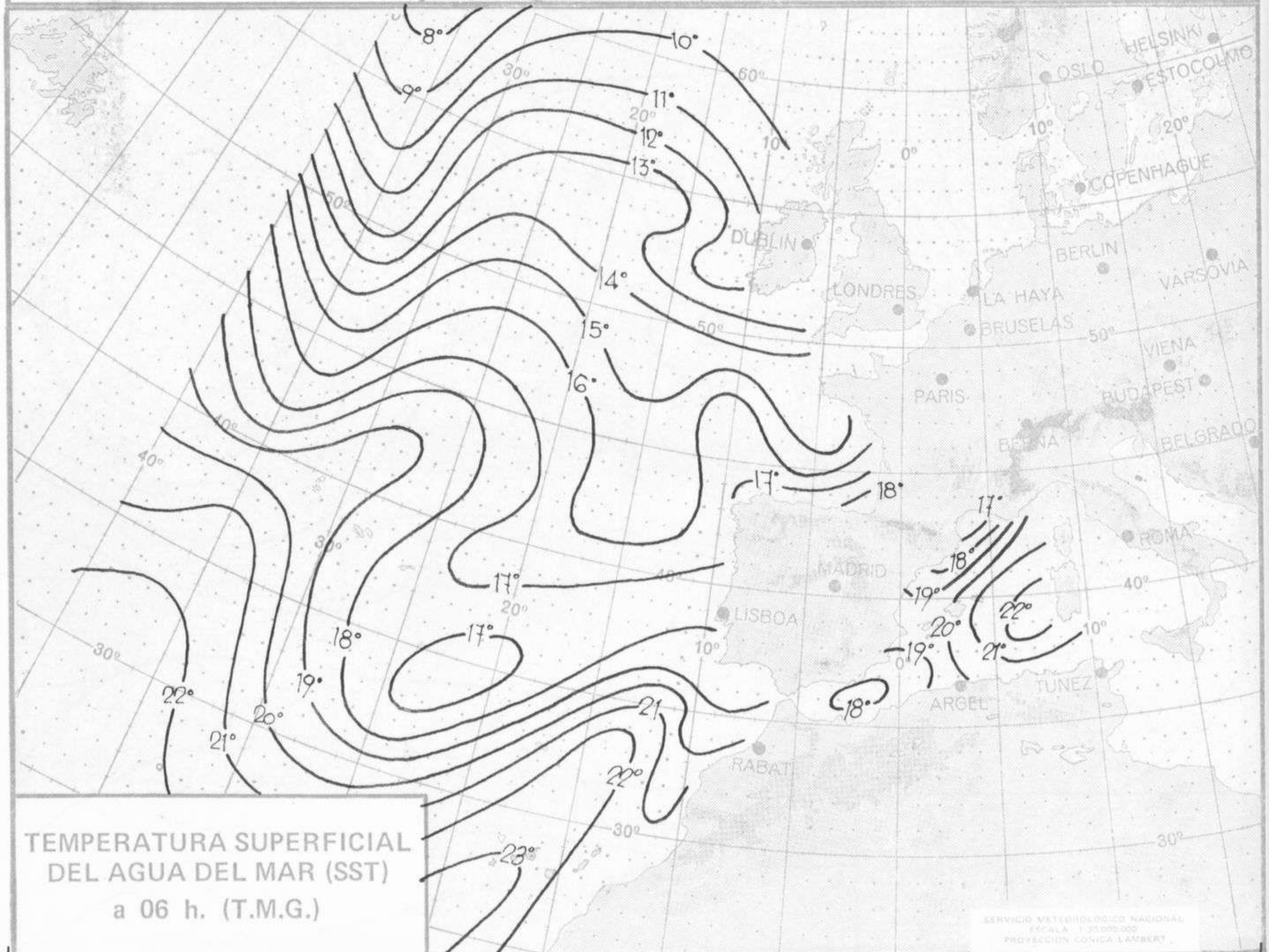
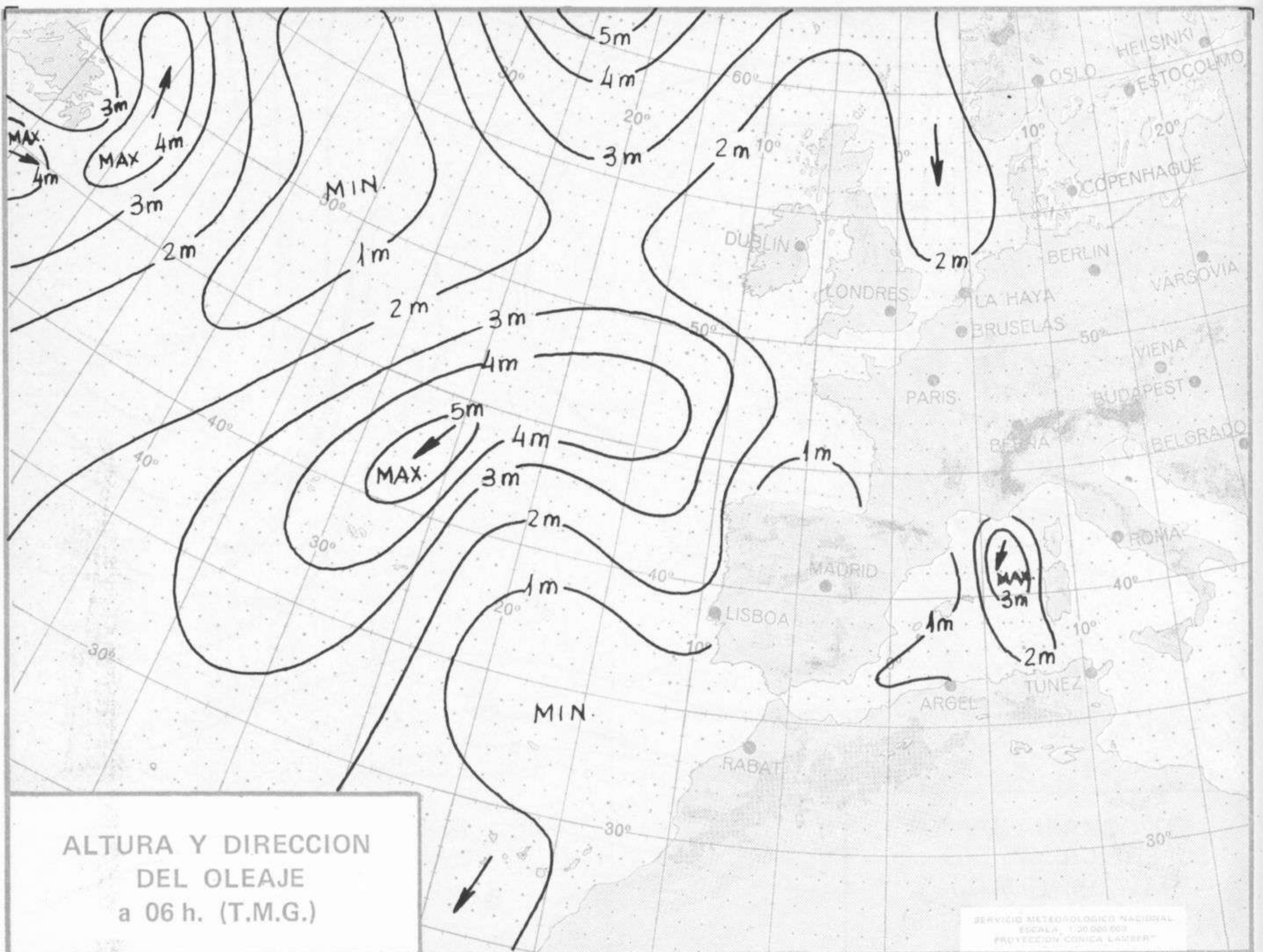
Estaciones	Temperaturas (°C)			Precipitación (l/m ²)		Horas de sol ayer	Meteoros significativos			
	Máxima de ayer	Mínima de hoy	12 horas de hoy	06 ayer a 06 hoy	Hoy 06-12		18 horas de ayer	00 horas de hoy	06 horas de hoy	12 horas de hoy
Castellón de la Plana	22	12	21	ip			●		☉	☉
Valencia (A)	22	X	19			3.6	, ●	●	☉	☉
Valencia	24	13				6.1	●			
Alicante (A)	22	14	21			5.4	☉	☉	☉	☉
Alicante	22	12				5.8	☉			
Murcia (A)	22	14	20			3.9	☉		☉	☉
Murcia	22	14	22	ip		6.4	☉			
Cartagena	20	15	X				☉		☉	☉
San Javier	21	13	20			7.1	☉	☉	☉	☉
Sevilla (A)	23	14	17			5.8	☉	☉	☉	☉
Córdoba (A)	21	14	20	11			☉	●	☉	☉
Jaén								☉	☉	☉
Granada (A)	16	11	16	5		0.6	/// ●		☉	☉
Huelva	22	14	18			3.5	☉		☉	☉
Jerez de la Frontera (A) ...	22	13	21	9			☉	☉	☉	☉
Cádiz	20	16	19	1		8.5	☉	☉	☉	☉
San Fernando	21	16	20	7		4.5	☉		☉	☉
Tarifa	20	17	20	4		3.4	●		☉	☉
Málaga (A)	20	13	22	50		1.6	☉	☉	☉	☉
Almería (A)	22	14	22	1		5.0	●	☉	☉	☉
Palma de Mallorca (A)	21	14	20	1	ip	4.8	☉	☉	☉	☉
Mahón (A)	22	16	18	11		3.5	☉	☉	☉	☉
Ibiza (A)	22	13	20			0.0	☉	☉	☉	☉
Santa Cruz de Tenerife (A) ...	18	15		24			☉	☉	☉	☉
Santa Cruz de Tenerife	22		24	5			☉	☉	☉	☉
Las Palmas (A)	25	19	24	ip		5.0	, ●	☉	☉	☉
Fuerteventura (A)	25	17	25			2.7	●		☉	☉
Lanzarote (A)	23	18	25	3		1.2	●		☉	☉
Ceuta	20		19	2			●		☉	☉
Melilla	25	15	22			XX	☉	☉	☉	☉













COMPLEMENTO A LA INFORMACION TECNICA DIARIA



Dirección postal: Centro de Análisis y Predicción (Ciudad Universitaria), Apartado 285 - Madrid - 3 - (España) - Teléfono: 244 35 00
 Fonometeo local: teléfono 094 - Fonometeo España: teléfono 232 69 40 de Madrid

MADRID, Sábado 21 de OCTUBRE de 1.972

R A D I O S O N D E O S																VIENTO EN ALTITUD																																		
LA CORUNA 08 001				MADRID / BARAJAS 08 221				PALMA DE M. / SON BONET 08 302				SANTA CRUZ DE TENERIFE 60 020				Estación		Indicativo		Dia/hora																														
Sondeo a 00 h. (T.M.G.)				Sondeo a 00 h. (T.M.G.)				Sondeo a 00 h. (T.M.G.)				Sondeo a 00 h. (T.M.G.)				Altitud dd ff dd ff dd ff		Tierra		1.000		1.500		2.000		3.000		4.000		5.500		7.000		9.000		10.500		12.000		13.500		16.000								
PPP	hhh	TT	DD	dd	ff	PPP	hhh	TT	DD	dd	ff	PPP	hhh	TT	DD	dd	ff	PPP	hhh	TT	DD	dd	ff																											
1.000	148	11	31	03	05	1.000	103					1.000						1.000																																
850	1487	8	25	03	12	850	1470	9	43	36	07	850						850																																
700	3053	-1	02	09	12	700	3046	-2	25	28	07	700						700																																
500	5550	-19	01	04	14	500	5640	-19	57	28	08	500						500																																
400	7230	-32	00	04	18	400	7230	-31		27	16	400						400																																
300	9240	-49		05	18	300	9230	-46		25	19	300						300																																
250	10420	-58		05	18	250	10430	-51		27	24	250						250																																
200	11000	-52		05	14	200	11650	-56		26	35	200						200																																
150	13550	-61		05	19	150	13500	-57		27	35	150						150																																
100	16110	-60		01	08	100	16250	-59		25	30	100						100																																
70						70	10420	-59		24	25	70						70																																
50						50						50						50																																
30						30						30						30																																
20						20						20						20																																
10						10						10						10																																
PPP	TT	DD	PPP	TT	DD	PPP	TT	DD	PPP	TT	DD	PPP	TT	DD	PPP	TT	DD	PPP	TT	DD	PPP	TT	DD																											
1011	12	12				940	12	12																																										
946	7	14				888	12	57																																										
858	5	17				772	4	15																																										
856	9	65				452	-19	57																																										
660	-4	61				306	-46																																											
462	-23	61				257	-56																																											
348	-40	60				155	-56																																											
232	-62					95	-61																																											
						89	-59																																											
						63	-59																																											
PPP	hhh	TT	DD	dd	ff	PPP	hhh	TT	DD	dd	ff	PPP	hhh	TT	DD	dd	ff	PPP	hhh	TT	DD	dd	ff																											
1.000	155	14	56	03	06	1.000	160					1.000						1.000																																
850	1533	4	59	03	12	850	1520	5	53	32	00	850						850																																
700	3120	1	70	07	14	700	3094	0		02	09	700						700																																
500	5740	-17	05	06	20	500	5700	-18		34	08	500						500																																
400	7370	-31	02	05	26	400	7320	-32		30	09	400						400																																
300	9340	-48		07	20	300	9290	-49		26	15	300						300																																
250	10510	-58		05	22	250	10450	-56		26	15	250						250																																
200	11900	-62		06	12	200	11870	-58		26	32	200						200																																
150						150						150						150																																
100						100						100						100																																
70						70						70						70																																
50						50						50						50																																
30						30						30						30																																
20						20						20						20																																
10						10						10						10																																
PPP	TT	DD	PPP	TT	DD	PPP	TT	DD	PPP	TT	DD	PPP	TT	DD	PPP	TT	DD	PPP	TT	DD	PPP	TT	DD																											
						946	14	58																																										
						832	12	60																																										
						854	5	24																																										
						757	3	73																																										
						542	-13																																											
						261																																												

MADRID, Sábado 21 de OCTUBRE de 1.972

INFORMACION SINOPTICA DE ESPAÑA																								
Estaciones	(ii) iii	SYNOPSIS de 00 h. (T.M.G.)					SYNOPSIS de 06 h. (T.M.G.)					SYNOPSIS de 12 h. (T.M.G.)					SYNOPSIS de 18 h. (T.M.G.)							
		Nddff	VVww	PPPTT	N _c L _c N _c C _u C _u	T _g T _g pp	RRRT _g T _g	Nddff	VVww	PPPTT	N _c L _c N _c C _u C _u	T _g T _g pp	RRRT _g T _g	Nddff	VVww	PPPTT	N _c L _c N _c C _u C _u	T _g T _g pp	RRRT _g T _g	Nddff	VVww	PPPTT	N _c L _c N _c C _u C _u	T _g T _g pp
La Coruña	08 001	40506	60021	16512	455xx	03114	00000	50010	20511	00000	00111	70011	50403	65030	24217	55500	07113	30415	65021	25013	30500	07213	70017	
Lugo (P. Central)	008	30314	60011	14009	25501	03113	00512	60020	10209	00900	00105	70005	40524	70031	13413	40500	07116	20520	57011	21003	24500	06315	70015	
Santiago de C. (A)	042												10712	60051	22415	15400	03107	10512	60051	24011	00002	05213	70016	
Vigo (A)	045	21005	65021	15010	25500	10216	01012	70001	17303	00300	08212	70003	01005	70000	20416	00300	12224	10000	70021	20616	13500	14103	70020	
Ponferrada	053																	00000	72010	23013	00000	00307	70017	
Gijón	08 014	60403	40022	18013	655xx	10215	00003	60022	22614	065xx	00215	70012	70924	62012	26915	78500	00217	20912	60011	20013	24300	07315	70015	
Santander	023	60000	30102	21013	065xx	10214	50505	60012	14412	40510	00213	70011	70916	60052	20417	78500	00218	60905	60003	20011	065xx	00214	70014	
Bilbao (A)	025												70705	65022	25312	78500	00016	70502	70022	20311	70500	00316	70014	
S. Sebastian (Isla)	027	63405	50022	19212	054xx	11215	30205	60012	21500	0097x	04213	70008	33402	60012	53209	51500	07112	20706	70032	28608	005xx	00315	70012	
S. Sebastian (A)	029												13110	50050	25713	12500	07213	31004	70031	25810	40500	05310	70013	
León (A)	08 055	50000	50011	43007	20500	03215	20000	50020	50104	18370	04211	70003	00000	50051	54712	00000	02211	00000	50050	54610	00000	00708	70014	
Zamora	130						13004	50400	18707	00910	05207	70007	00405	58402	22313	01600	05112	00507	60000	26110	00000	00301	70013	
Burgos (A)	075	70412	60022	50008	30470	06219	63505	57052	51000	56470	05204	70007	70215	xxxxx	53207	78500	03212	20410	50051	50106	00002	01202	70003	
Valladolid	141	60000	62031	19708	60550	06212	00000	60011	19306	00900	04209	70005	10407	60030	20412	12500	03112	00202	65010	24008	00500	00316	70014	
Soria	148						00404	50400	49205	00900	06208	70005	20705	62021	52412	21400	07112	13005	70020	53113	15400	00013	70014	
Salamanca (A)	202	40000	50401	47008	20931	03215	63601	05455	50005	00000	05305	70205	53009	50024	53209	51500	07112	00504	63001	51308	00500	07304	70014	
Ávila	210						63102	02454	40000	00000	01205	70107	63105	04024	50000	3342x	04116	53502	70012	53007	27500	05200	70003	
Segovia	213						60204	01505	50503	070xx	03305	70004	60101	60011	53204	070xx	04112	792xx	60000	01002	04502	070xx	01200	70204
Navacerrada	08 215						30000	62021	18211	30500	00205	70010	30000	62021	18314	35500	07107	00000	62000	19013	00900	00303	70017	
Madrid (A)	221	70000	62026	14412	5547x	10215	20000	05414	18111	00000	11211	70011	10000	60054	20115	11500	03107	00000	65021	20114	00900	00307	70017	
Toledo	272						13302	65000	49407	15500	07205	70007	00305	65004	50514	00900	05205	00000	70000	53011	00900	03212	70015	
Cuenca	231						63203	70032	47404	65500	00203	70003	63207	70031	51411	00500	05005	00000	75020	52209	00500	01312	70013	
Molina de Aragón	232						60000	60031	18210	45623	00211	70008	70403	60031	19317	49523	12206	60000	40021	20516	33523	12304	70018	
Ciudad Real	348	52203	10012	15712	29523	11204	60000	60022	18310	5053x	00213	70012	53403	62012	17315	3742x	04116	10000	62012	18014	15500	10211	70017	
Albacete (A)	280	60000	60022	18311	30530	11303	60000	60022	18310	5053x	00213	70012	60408	60012	18316	51600	12216	13000	60000	18310	14500	10300	70019	
Cáceres	261						60000	70000	15413	00900	13005	70013	60205	60054	20013	43470	10710	32703	65021	13713	28560	10400	70022	
Badajoz (A)	330						73510	62022	26409	755xx	03224		33510	65031	24111	31500	00111	63606	60022	26002	004xx	02314	70011	
Vitoria (A)	08 080						43205	60021	20609	20540	04211	70008	13205	65020	25010	12600	00210	33506	65020	20607	34500	51214	70011	
Logroño (A)	084	72903	55054	17012	3547x	06217	00000	24100	14607	00300	05205	70007	02012	57050	10015	00500	03113	02006	62000	19400	00900	01213	70016	
Pamplona	086						33018	70011	18011	00001	00209	70011	00123	70000	18414	00900	51111	00303	70000	50000	00900	00217	70014	
Huesca (A)	094						62204	60055	14310	7747x	08205	70100	22204	60052	10015	11502	00104	12212	65020	10714	00504	03323	70010	
Zaragoza (A)	160	62020	70012	13713	00903	07315	10000	20051	10619	10040	18213	70217	40000	50051	14010	20041	12219	5050x	50032	16715	12641	05217	70020	
Calatayud	233	70205	70022	47103	7003x	05312	22312	50011	14314	10732	10309	70314	01410	10100	15013	00300	10107	51804	40034	20216	50500	12222	70019	
Lérida	08 171						20000	50020	12511	00501	10204	70011	01204	50000	15219	00500	12211	41005	50021	18315	45500	11222	70019	
Gerona	183						60000	50020	12511	00501	10204	70011	02814	70000	15313	00500	09103	02715	70000	17015	00500	00227	70015	
Barcelona	180						33103	20025	13115	14742	07205	70214	02814	70000	15313	00500	09103	02312	63000	17016	00900	00327	70019	
Barcelona (A)	181	60000	55032	11514	5557x	13211	32005	31020	13013	10040	00206	70012	12302	60020	17521	11040	07205	00000	13100	10017	00900	00327	70027	
Reus (A)	175						60000	60031	14715	15570	12316	70014	41004	80011	17021	33500	14008	00000	50050	17717	00900	14320	70021	
Tortosa	238						50000	60031	14314	15550	12211	70014	60000	80011	17520	38550	13205	30706	70020	16313	20540	15218	70022	
Castellón	08 286						700xx	60020	14013	15430	10005	70013	41303	70011	15520	52430	14208	32405	70011	17419	15000	10000	70022	
Valencia	285	73202	60031	13214	2564x	13211	60000	02454	10515	00000	15003	70014	52206	50014	20017	50400	15211	20000	50011	10020	12501	10400	70022	
Alicante (A)	360	22706	65020	19216	20540	13313	30000	20000	17015	37200	15307	70014	42507	70012	20020	42500	15207	27006	70021	18021	33530	15304	70022	
Murcia (A)	429						00304	50000	15714	00500	13308	70014	53208	65022	15016	68500	11112	30000	70011	15013	28530	10307	70016	
San Javier (A)	433	30000	65011	13015	30030	12009	00304	50000	15714	00500	13308	70014	23204	60014	19416	22500	16212	42208	50031	10315	20030	10312	70024	
Sevilla (A)	08 391	41000	65031	15715	42500	14308	20000	10400	17413	25200	13314	70013	42014	65031	20421	42500	15312	62608	65022	20315	45530	10303	70021	
Córdoba	410	62204	60036	15516	073xx	15200	22704	70001	15315	00901	10203	70015	22702	70011	1872x	22500	16212	20000	70011	18715	12501	10400	70021	
Granada (A)	420						62011	62052	18319	20370	17002	75717	22507	65011	20320	22300	17204	53209	65030	20520	50030	17007	70021	
Huelva	383																							