



BOLETIN DIARIO

AÑO XXI
2ª Epoca
Núm. 77

MADRID, VIERNES 17 de MARZO de 1.972

Dirección postal: Centro de Análisis y Predicción (Ciudad Universitaria), Apartado 285 - Madrid (España) - Teléfono: 244 35 00
Fonometeo local: teléfono 094 - Fonometeo España: teléfono 2441105 de Madrid

TIEMPO PASADO (de 12 horas de ayer a 12 horas, T.M.G., de hoy):

Nubosidad y precipitaciones: Desde medio día de ayer a las primeras horas de hoy, se han registrado chubascos en forma muy irregular en puntos de Asturias, Duero, Extremadura, Centro, La Mancha, cabecera del Ebro, Andalucía, litoral mediterráneo, Baleares, Ceuta y Melilla. Ha disminuido sensiblemente la nubosidad, en general, en la mayor parte de la Península y Baleares, formándose bancos de niebla aislados en la madrugada en el Duero, Centro, La Mancha, Guadalquivir y cabecera del Ebro. El cielo estuvo parcialmente nublado en Canarias.

Vientos fuertes: No se registraron.

Temperaturas destacables: Máximas de ayer, Bilbao y Santa Cruz de Tenerife 20°, Castellón 19°, inferiores a 10° Avila con 9 y León con 7°. Mínimas de hoy; cero grados en Soria, Ciudad Peal, Salamanca y Lugo, 1° en León, Vitoria y Cuenca. Con 9° Lérida, Zaragoza, Murcia, Cádiz, San Sebastián y Valencia, con 13° Las Palmas y 14° en Santa Cruz de Tenerife.

PRONOSTICO PARA MAÑANA:

Cielo nublado en el cuadrante suroeste y Galicia, con alguna precipitación débil. Aumento de nubosidad, en general, en la vertiente atlántica. En el Cantábrico formación de nieblas y estratos bajos por la mañana, tendiendo a disiparse al mediodía. En las demás regiones y Baleares, cielo poco nublado, con algún banco de niebla aislada. En Canarias parcialmente nublado con algún chubasco disperso.

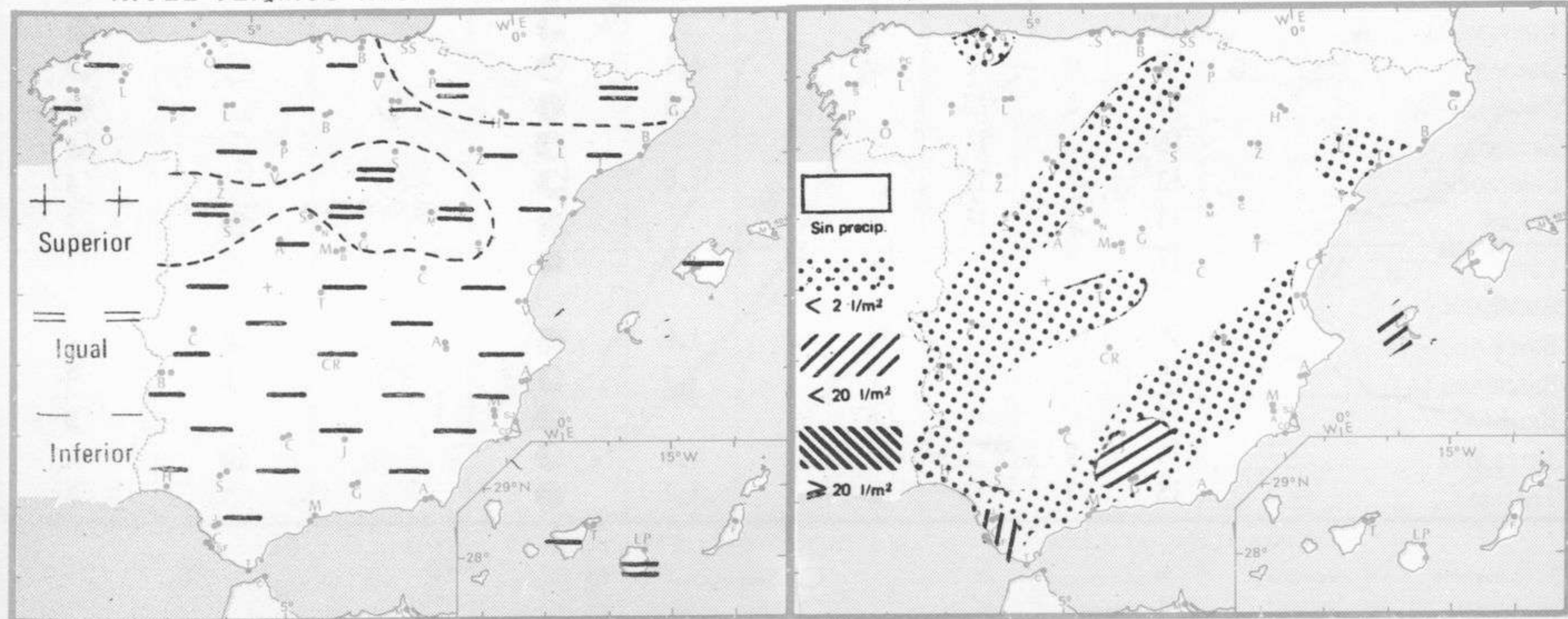
TENDENCIA PARA LOS DIAS 19 y 20:

Día 19: Nubosidad variable con chubascos dispersos en toda la vertiente atlántica. Nieblas durante las primeras horas de la mañana en el Cantábrico. En las demás regiones nubosidad de evolución diurna.

Día 20: Poco nublado en Galicia y Cantábrico. En las demás regiones nubosidad variable con chubascos más frecuentes en las zonas del interior.

NIVEL TERMICO RESPECTO AL NORMAL

AREAS CON PRECIPITACION (12 h. ayer a 12 h. hoy)



Estaciones	Temperaturas (°C)			Precipitación (l/m²)		Horas de sol ayer	Meteoros significativos			
	Máxima de ayer	Mínima de hoy	12 horas de hoy	06 ayer a 06 hoy	Hoy 06-12		18 horas de ayer	00 horas de hoy	06 horas de hoy	12 horas de hoy
La Coruña	14	7	15			7.8	☉	○	☉	●
Monteventoso	12	5					☉			
Lugo (Punto Centro)	14	0				3.5	☉	☉	☉	
Santiago de Compostela (A)	14	3	13			9.2	☉	○	☉	☉
Pontevedra	15	5				8.4	☉			
Vigo (A)	14	4	13				☉	☉	☉	☉
Orense										
Ponferrada	12	5	13				●		☉	☉
Asturias (A)	13		15				●			☉
Gijón	13	9		ip		0.3	●	●	●	
Santander (A)										
Santander	15	7	14			5.0	●	☉	☉	☉
Bilbao (A)	20		20				☉	○		☉
San Sebastian/Igueldo	18	9	16			8.8	☉	○	☉	☉
San Sebastian (A)	19						☉			
León (A)	7	1	11	2		0.0	●	○	☉	☉
Zamora	14	4	14			4.5	☉		☉	☉
Palencia	X	5	12			3.9	☉		☉	
Burgos (A)	11		12				●	●		☉
Burgos	12	3	12	ip		7.7	☉		☉	☉
Valladolid (A)	12	0	12	ip			☉		☉	☉
Valladolid	13	3	13			3.9	☉	○	☉	☉
Soria	11	0	10			2.2	☉		☉	☉
Salamanca (A)	14	2	13	ip		4.2	☉	○	○	☉
Avila	9	3	10			5.6	☉		○	☉
Segovia	10	2	12			5.1	☉		○	☉
Navacerrada	0	-2	0			4.4	●		○	☉
Madrid/Barajas	15	2	12				☉	☉	☉	☉
Madrid (Cdad. Universitaria)	13	1	13				☉	☉	☉	☉
Guadalajara	13	3					☉		○	
Toledo	15	5	7			6.1	☉		○	○
Cuenca	13	1	13			4.7	●		☉	☉
Molina de Aragón	13	-1	10			7.8	☉		●	●
Ciudad Real	14	0	11			2.2	☉	☉	☉	☉
Albacete (A)	13	2	12			1.8	●	☉	☉	☉
Cáceres	12	7	15	1			☉		○	☉
Badajoz (A)	16	4		ip		5.6	☉	○	○	☉
Vitoria (A)	15	1	14	2			☉		☉	☉
Logroño	15	2	15			6.7	☉		☉	☉
Logroño (A)	15	3	13			8.0	●	☉	☉	☉
Pamplona	15	3	15			8.2	☉		☉	☉
Huesca (A)	14		12				☉		○	☉
Daroca	12	0	12			4.1	☉		○	☉
Zaragoza (A)	17	3	13			7.6	●	○	○	☉
Zaragoza	16		14				☉		○	☉
Calamocha	13	-2	11			7.0	☉	○	○	☉
Teruel	13	3	14				●		●	☉
Lérida	17	9		ip		4.0	●		●	
Gerona (A)									☉	○
Barcelona	15	11	14	1		1.6	●		☉	○
Barcelona (A)	15	7	17	7		1.7	☉	○	☉	☉
Reus (A)	14		16	1			☉		☉	☉
Tarragona	14	9		2		0.5	☉		☉	
Tortosa	18	7	12	ip		4.1	●		☉	☉

SIMBOLOS UTILIZADOS EN LOS CUADROS DE METEOROS SIGNIFICATIVOS

- ☉ Llovizna
- ☉ Despejado
- ☉ Nuboso
- ☉ NW 30 nudos
- ☉ NE 35 nudos
- ☉ Lluvia
- ☉ Poco nuboso
- ☉ Cubierto
- ☉ SW 50 nudos
- ☉ SE 65 nudos
- ☉ Neblina
- ☉ Tormenta
- ☉ Granizo
- ☉ Nieve

mb.

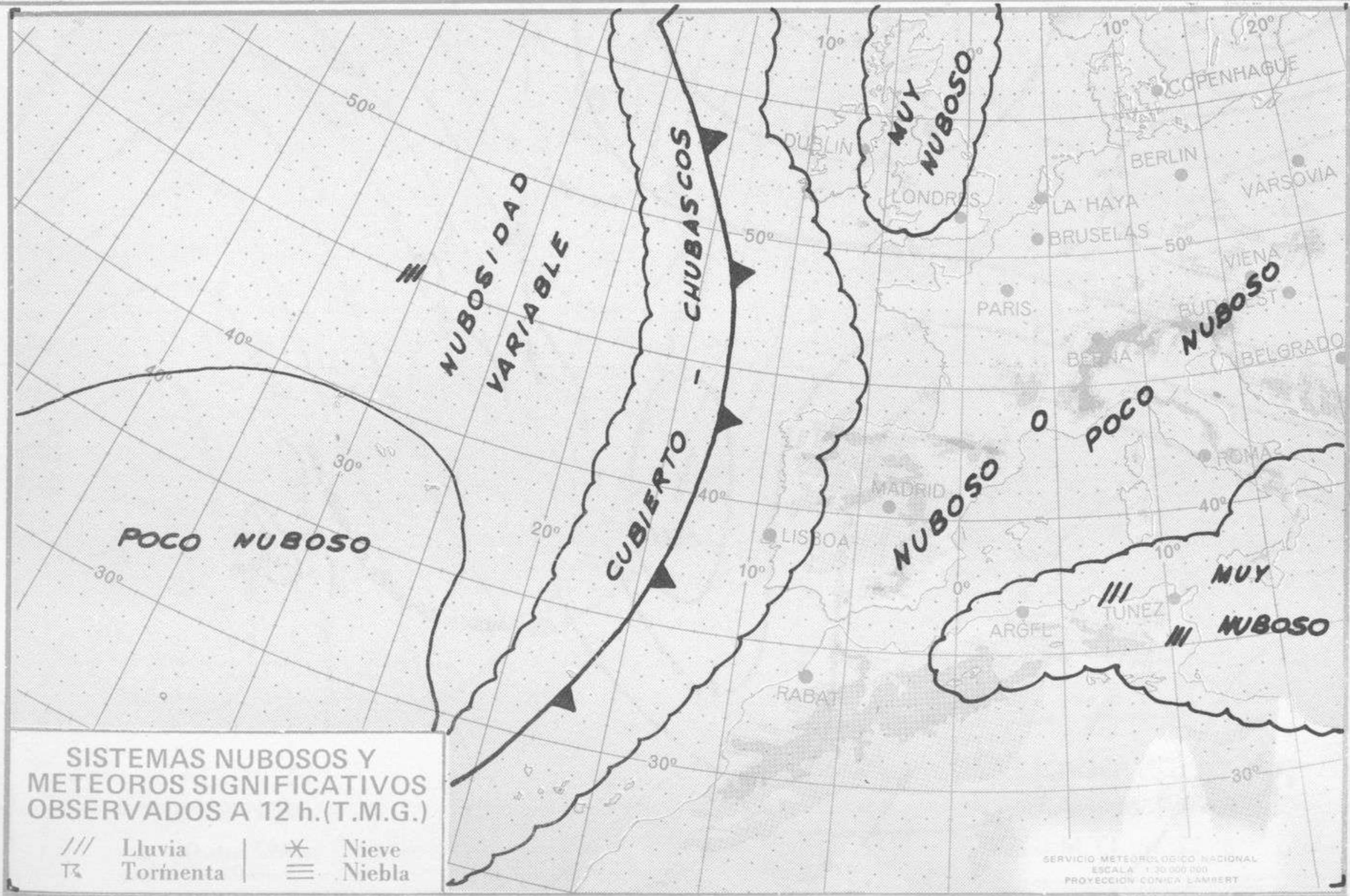
1060
1050
1040
1030
1020
1010
1000
990
980
970
960
950
940

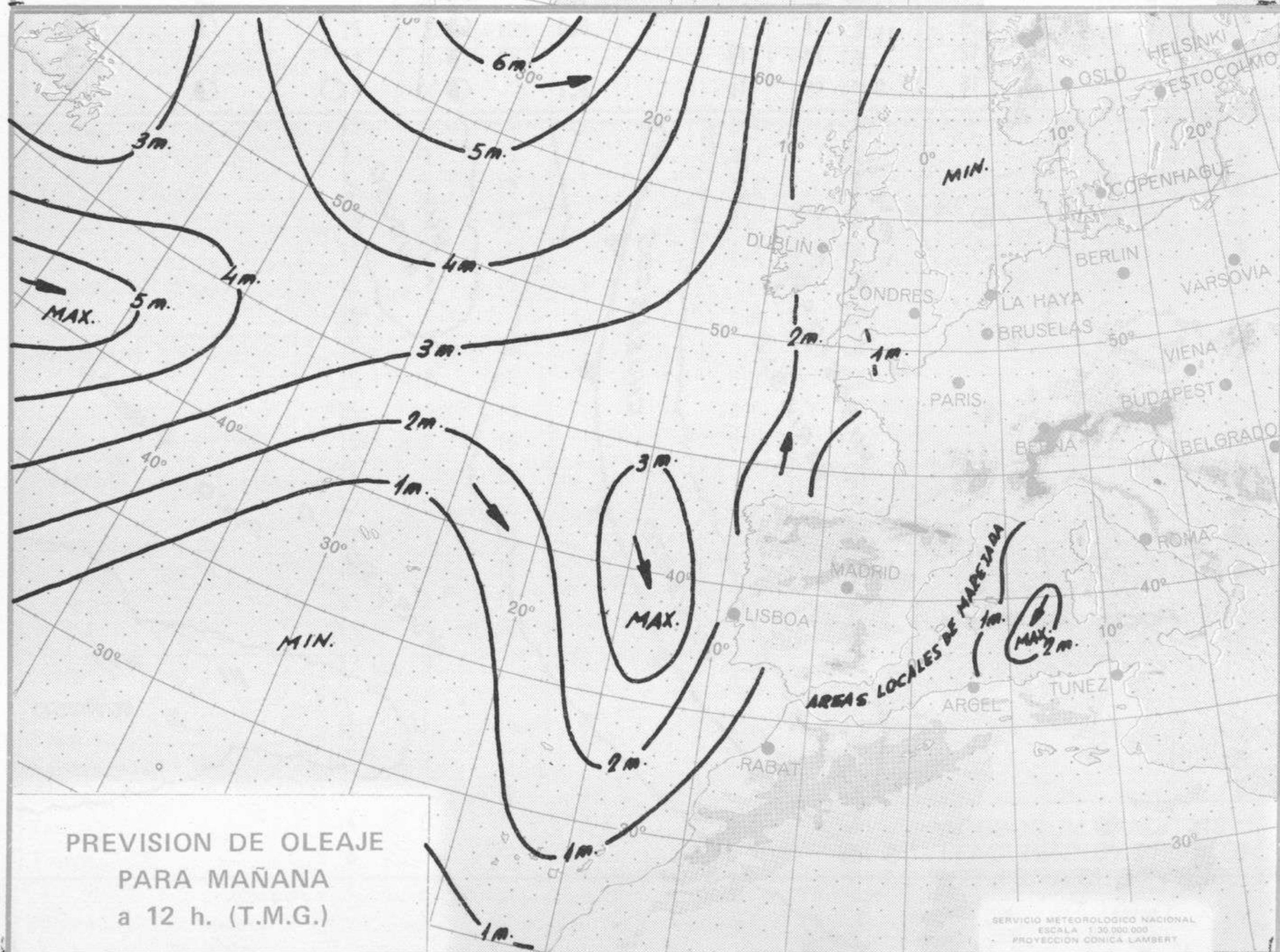
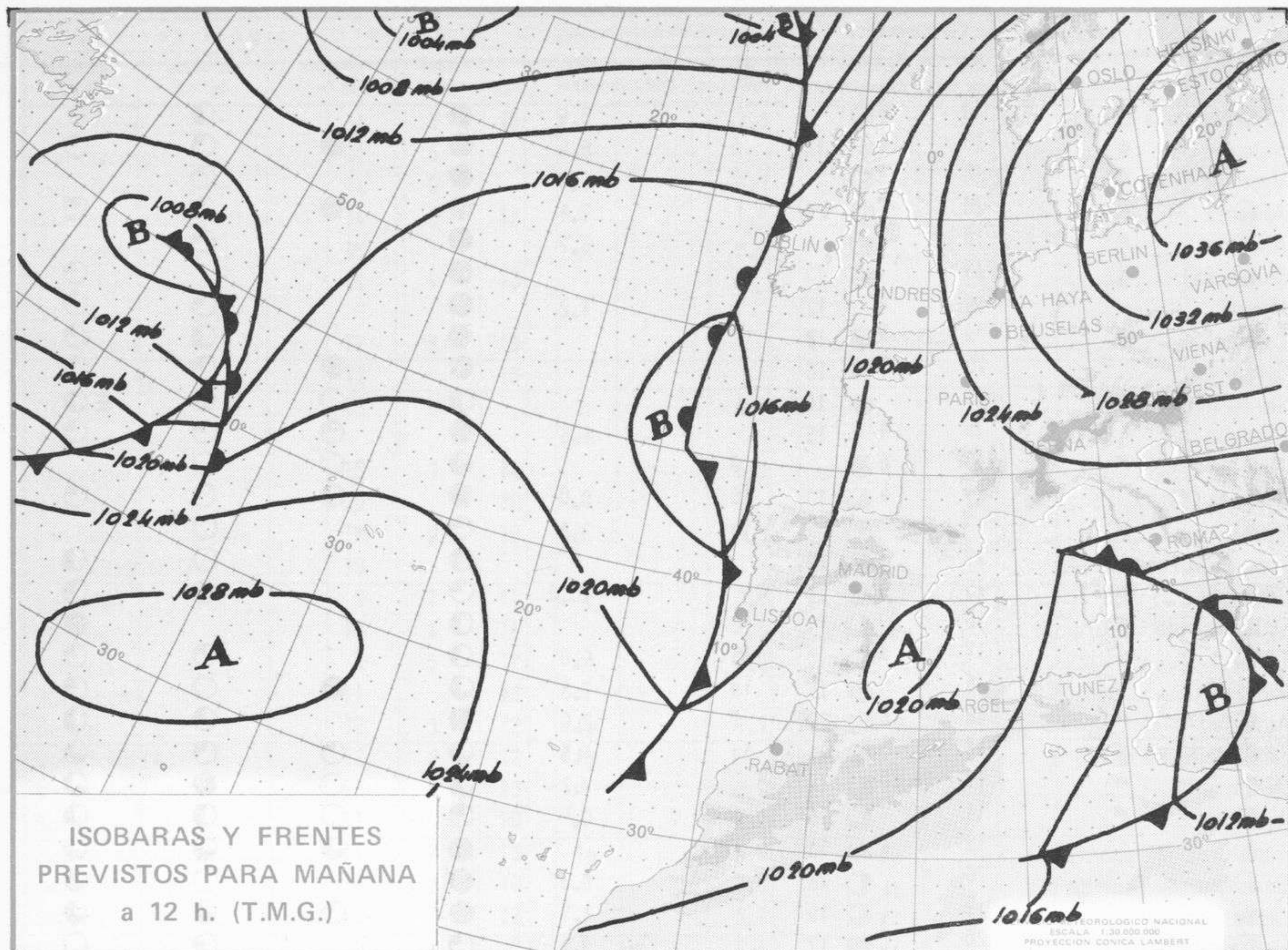
Estaciones	Temperaturas (°C)			Precipitación (l/m²)		Horas de sol ayer	Meteoros significativos			
	Máxima de ayer	Mínima de hoy	12 horas de hoy	06 ayer a 06 hoy	Hoy 06-12		18 horas de ayer	00 horas de hoy	06 horas de hoy	12 horas de hoy
Castellón de la Plana	19	8				6.9	●		☉	
Valencia (A)	16	6	18	5		6.0	●	●	☉	☉
Valencia	16	9		2		6.9	●		☉	
Alicante (A)	16	7	18			7.4	●	●	☉	☉
Alicante	18	5				6.7	●		☉	
Murcia (A)	17		17	ip			●		☉	☉
Murcia	16	9	12			1.2	●		☉	☉
Cartagena	14	9	12				●		☉	☉
San Javier	15	7	16				●	●	☉	☉
Sevilla (A)	18		14				☉	☉	☉	☉
Córdoba (A)	16	4	15			4.6	●	☉	☉	☉
Jaén	13	6		3			☉	☉	☉	☉
Granada (A)	9	4	13	10		0.0	●	☉	☉	☉
Huelva	17	7		ip		3.8	☉		☉	☉
Jerez de la Frontera (A) ...	17	6	17				☉		☉	☉
Cádiz	15	9	14			10.0	☉		☉	☉
San Fernando	16		16	2			☉		☉	☉
Tarifa	17	9	18	25		6.0	☉		☉	☉
Málaga (A)	15	8	15	ip		7.3	☉	●	☉	☉
Almería (A)	16	8	17	1		2.0	●		☉	☉
Palma de Mallorca (A)	18	5	16	ip		4.8	☉	☉	☉	☉
Mahón (A)	17	10	14			9.2	☉	☉	☉	☉
Ibiza (A)	14	7	16	4		0.0	☉	☉	☉	☉
Santa Cruz de Tenerife (A)...	15	8	13				●	☉	☉	☉
Santa Cruz de Tenerife	20	14	18			8.3	●		☉	☉
Las Palmas (A)	19	13	19			4.7	●	☉	☉	☉
Fuerteventura (A)	20	13	17			9.5	☉		☉	☉
Lanzarote (A)	X	11	18			6.0	☉		☉	☉
Ceuta	12		13	ip			☉		☉	☉
Melilla	16	9	15	ip		6.1	☉	☉	☉	☉



km./h.

200
190
180
170
160
150
140
130
120
110
100
90
80
70
60
50
40
30
20
10







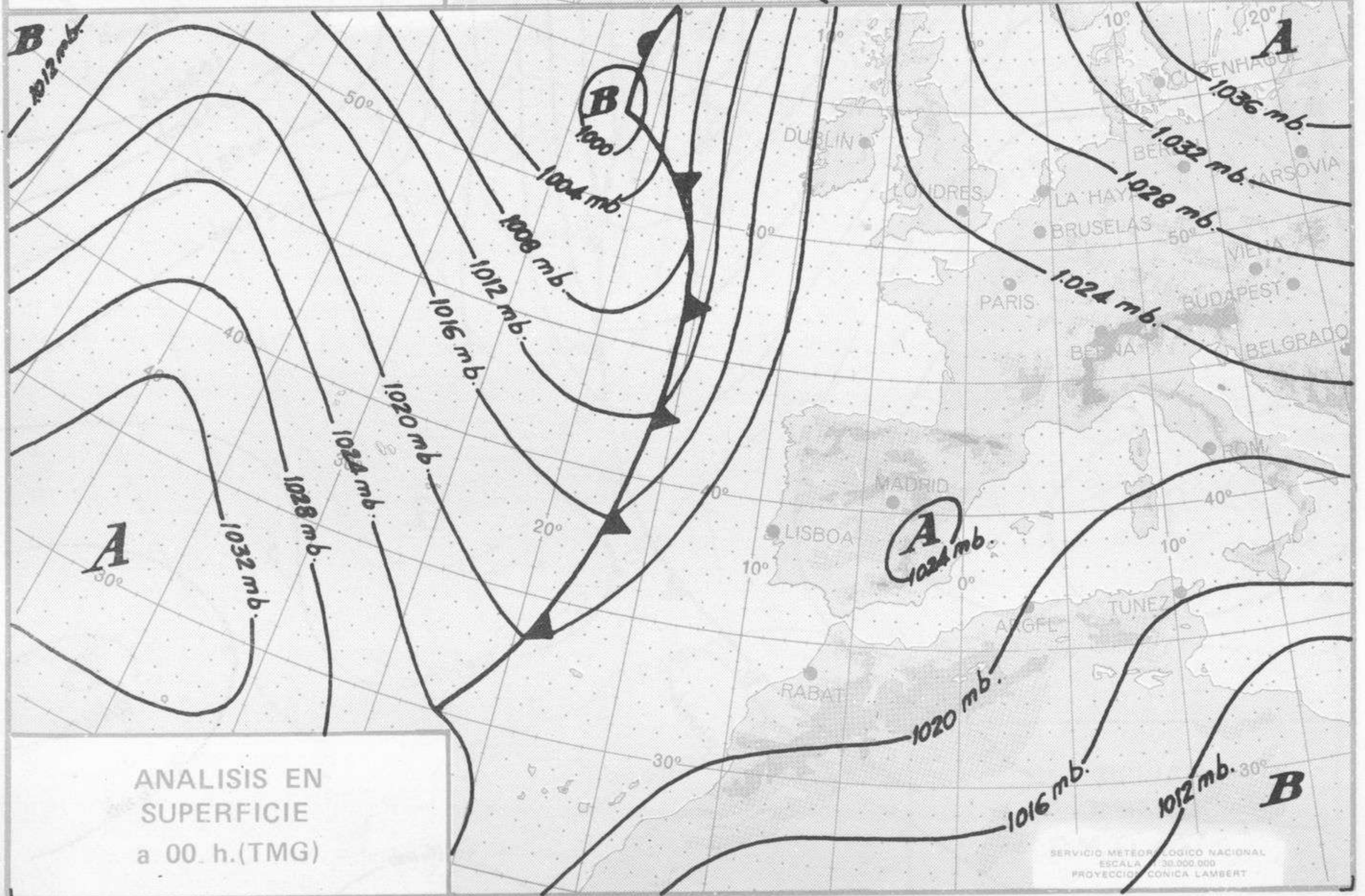
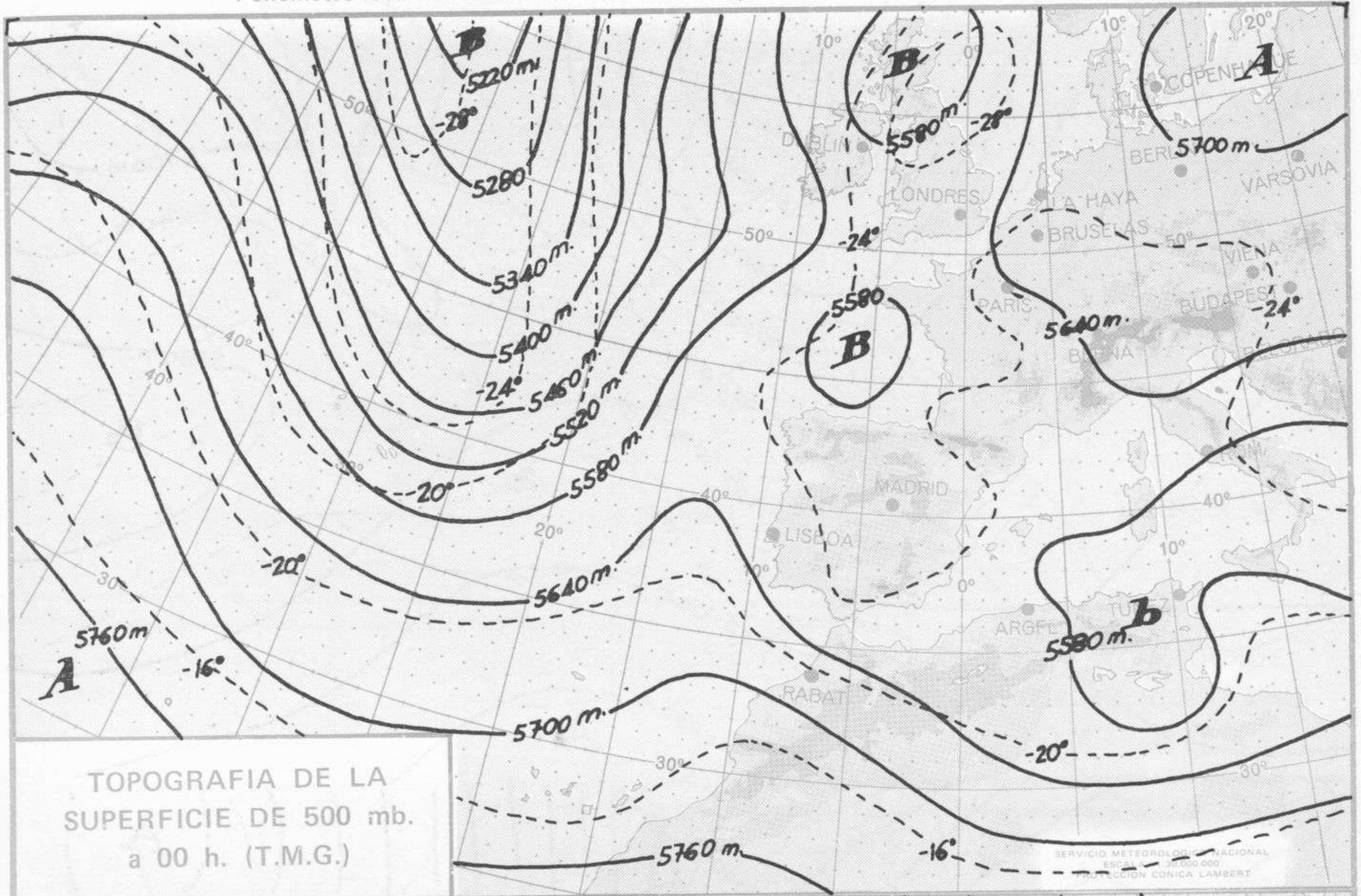
INFORMACION TECNICA DIARIA

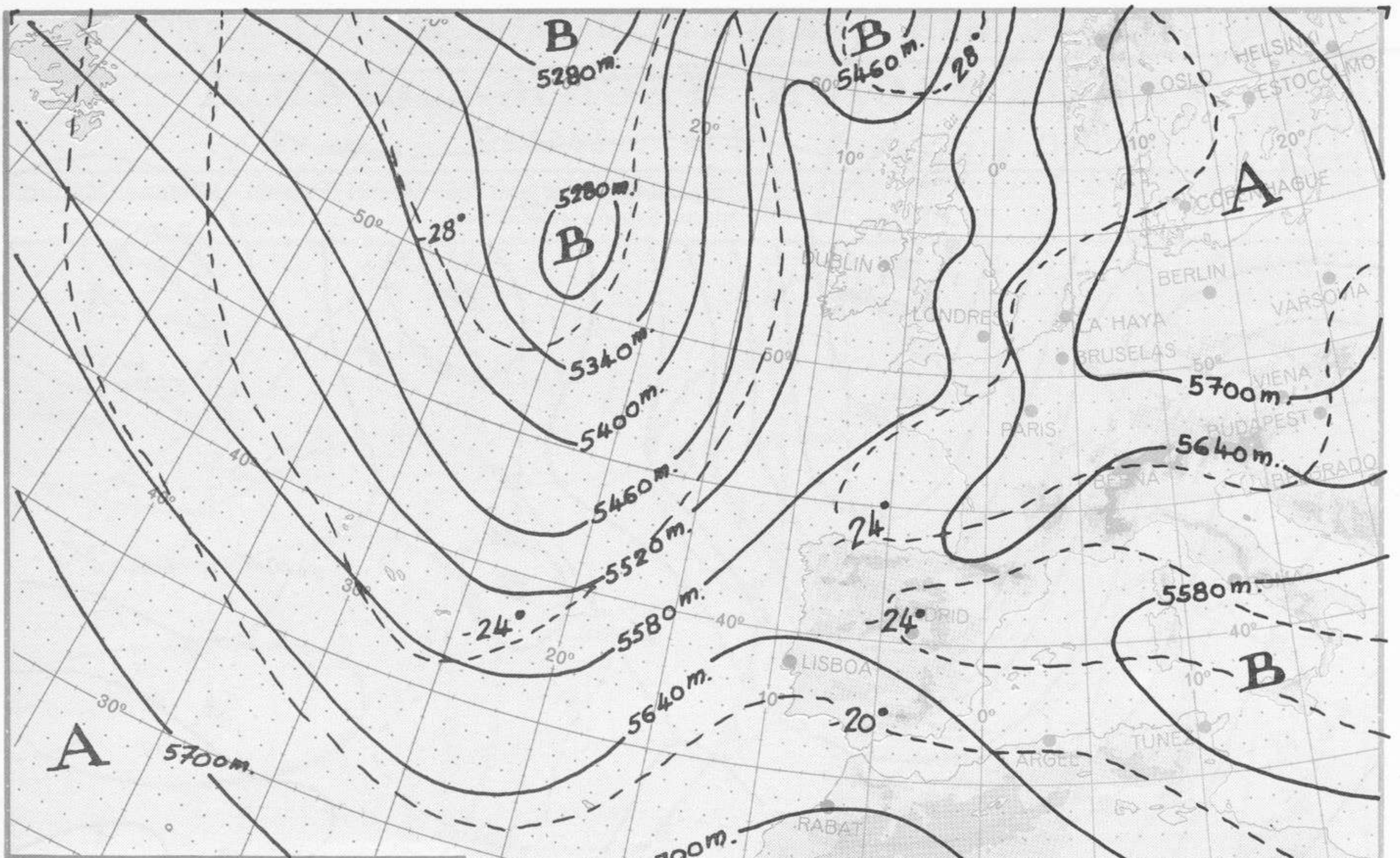
Núm.

MADRID, VIERNES 17 de marzo

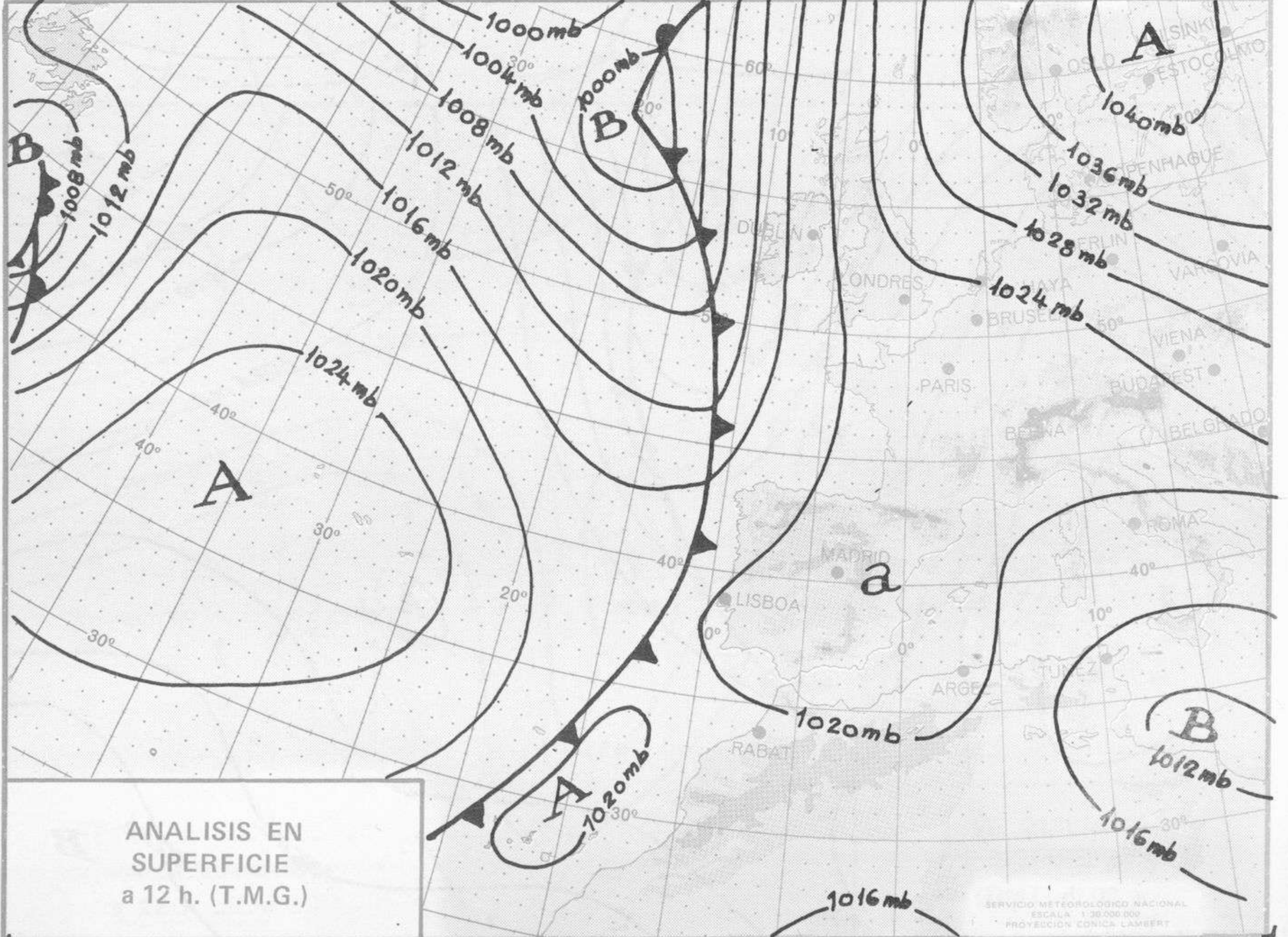
de 1.972

Dirección postal: Centro de Análisis y Predicción (Ciudad Universitaria), Apartado 285 - Madrid (España) - Teléfono: 244 35 00
Fonometeo local: teléfono 094 - Fonometeo España: teléfono de Madrid





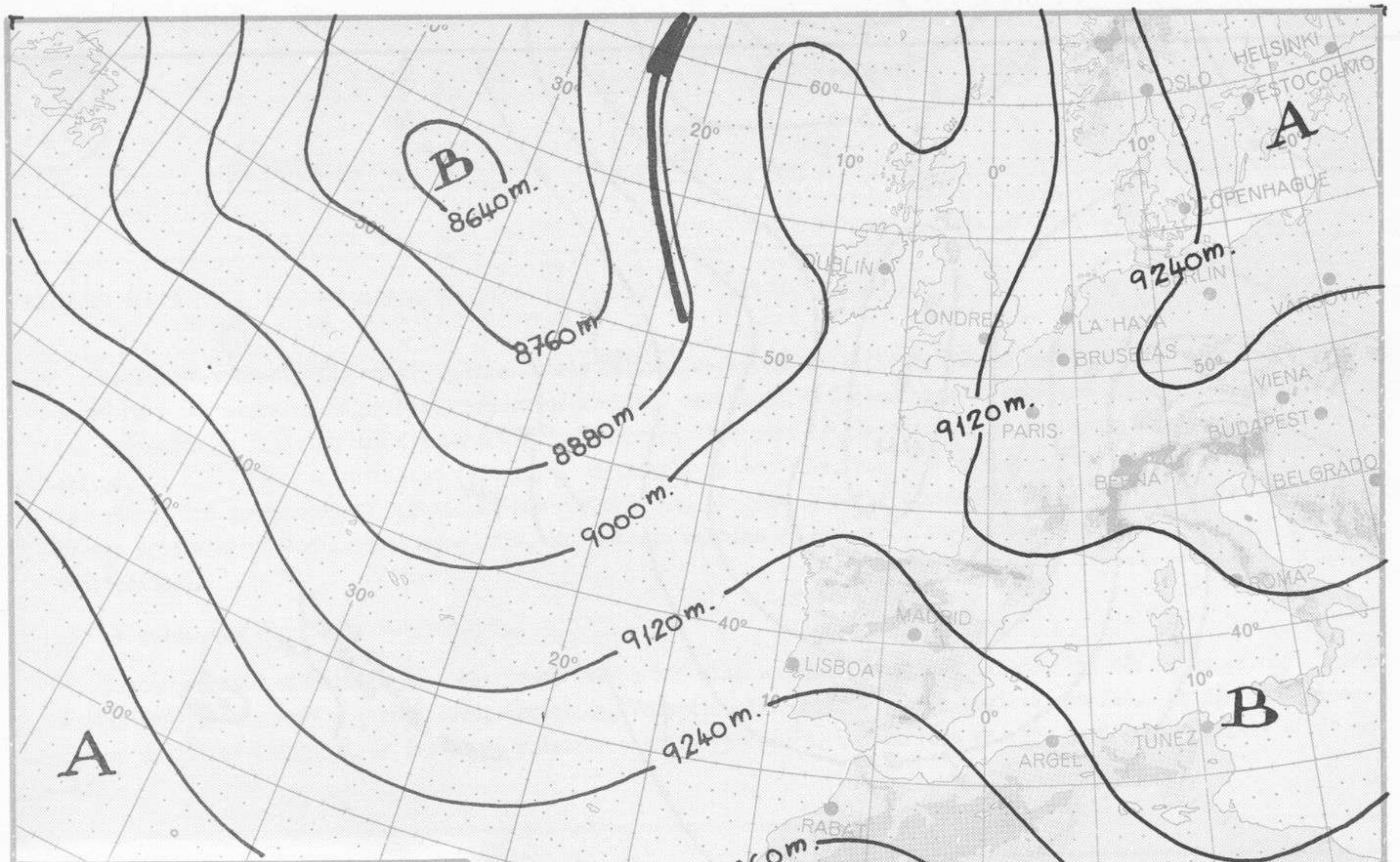
TOPOGRAFIA DE LA SUPERFICIE DE 500 mb. a 12 h. (T.M.G.)



ANALISIS EN SUPERFICIE a 12 h. (T.M.G.)

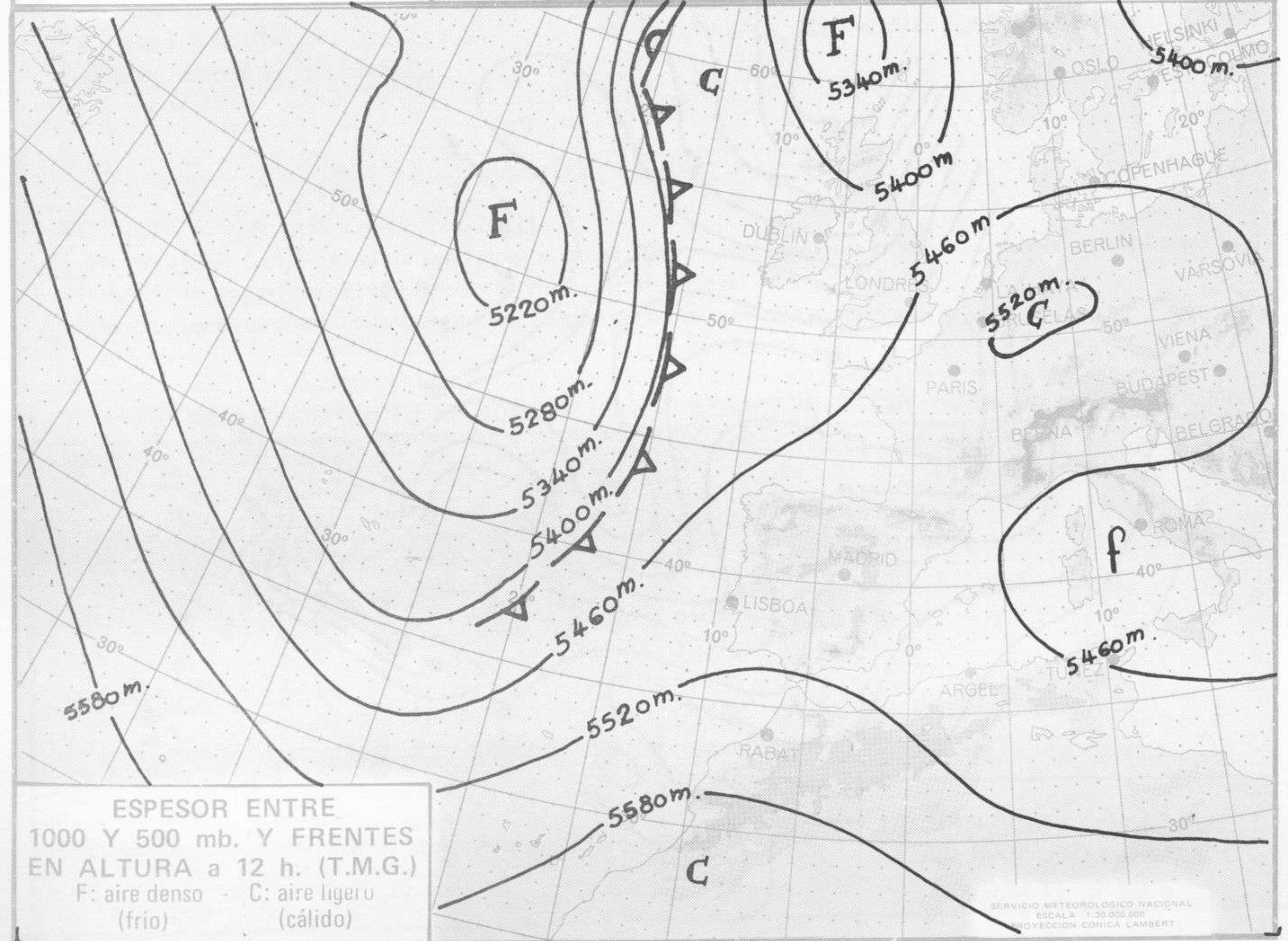
SERVICIO METEOROLOGICO NACIONAL
ESCALA 1:30.000.000
PROYECCION CONICA LAMBERT

SERVICIO METEOROLOGICO NACIONAL
ESCALA 1:30.000.000
PROYECCION CONICA LAMBERT



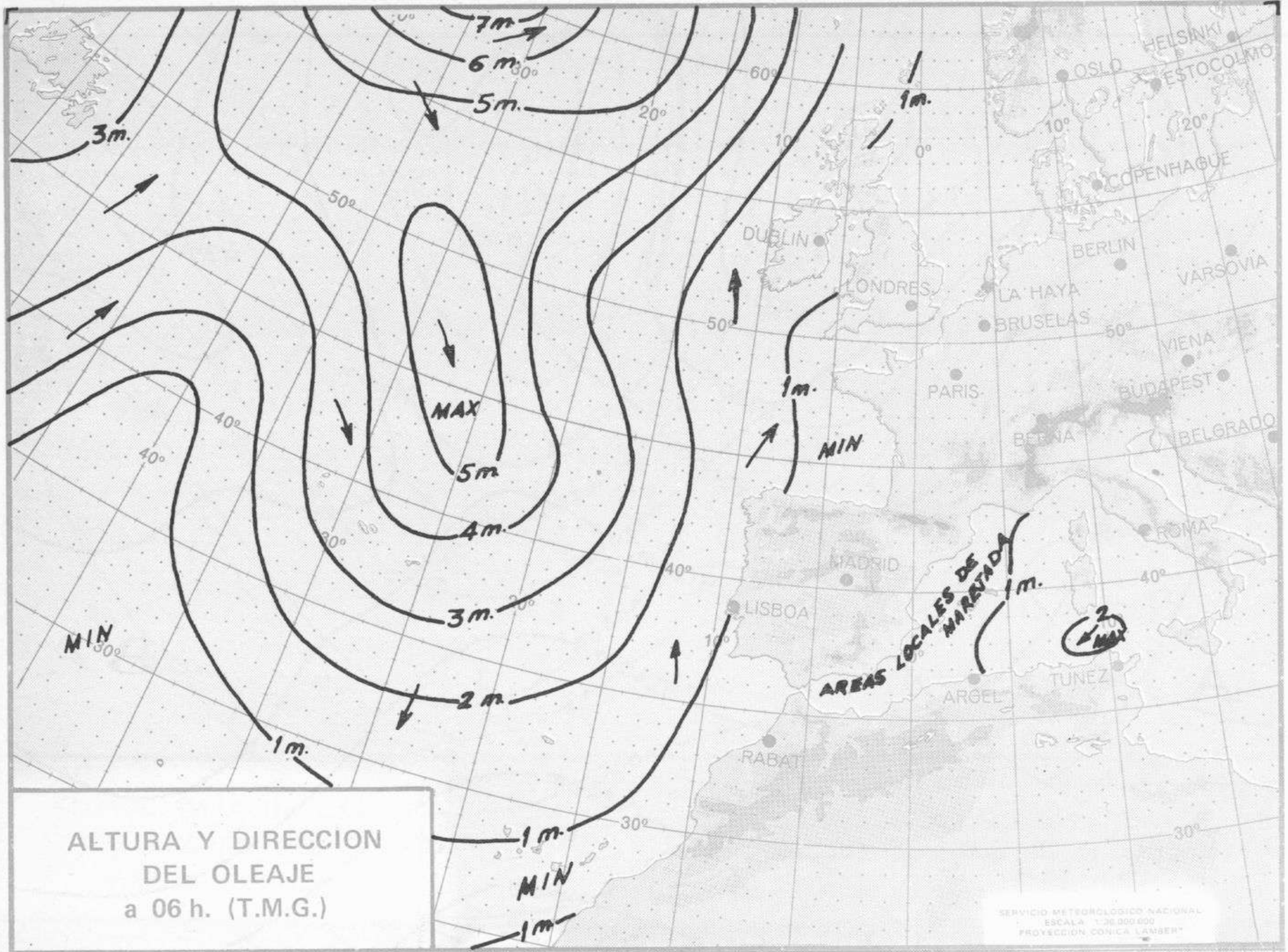
TOPOGRAFIA DE LA SUPERFICIE DE 300 mb. a 12 h. (T.M.G.)
 (→ Corriente en chorro)

SERVICIO METEOROLOGICO NACIONAL
 ESCALA 1:30.000.000
 PROYECCION CONICA LAMBERT



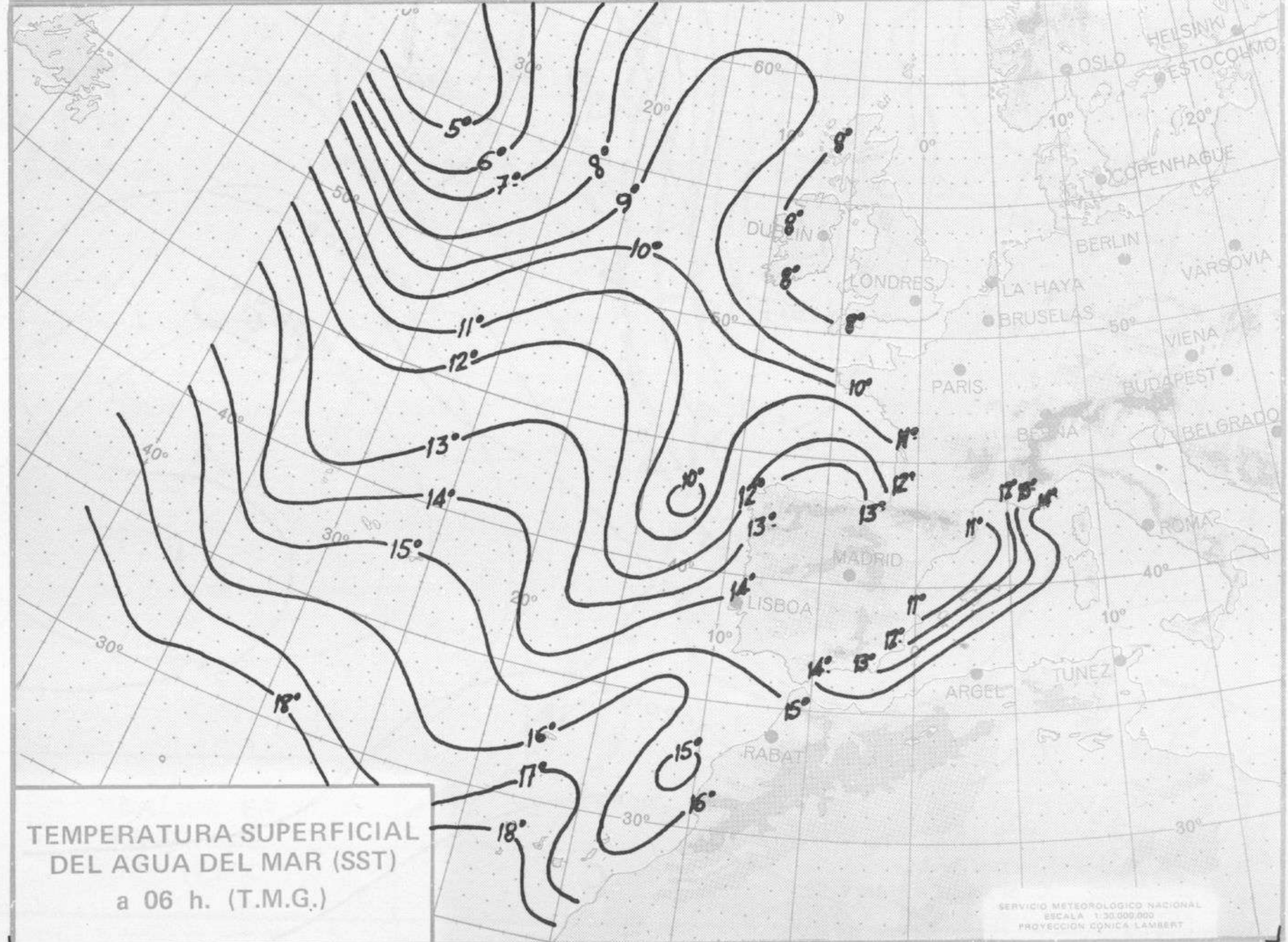
ESPESOR ENTRE 1000 Y 500 mb. Y FRENTES EN ALTURA a 12 h. (T.M.G.)
 F: aire denso (frio) - C: aire ligero (cálido)

SERVICIO METEOROLOGICO NACIONAL
 ESCALA 1:30.000.000
 PROYECCION CONICA LAMBERT



ALTURA Y DIRECCION DEL OLAJE a 06 h. (T.M.G.)

SERVICIO METEOROLOGICO NACIONAL
ESCALA 1:30.000.000
PROYECCION CONICA LAMBERT



TEMPERATURA SUPERFICIAL DEL AGUA DEL MAR (SST) a 06 h. (T.M.G.)

SERVICIO METEOROLOGICO NACIONAL
ESCALA 1:30.000.000
PROYECCION CONICA LAMBERT

Madrid, viernes 17 de MARZO de 1.972

		I N F O R M A C I O N S I N O P T I C A D E E S P A Ñ A							
Estaciones	(H) (I)	SYNOPSIS de 00 h. (T.M.G.)		SYNOPSIS de 06 h. (T.M.G.)		SYNOPSIS de 12 h. (T.M.G.)		SYNOPSIS de 18 h. (T.M.G.)	
		North VVww PPRTE NdChCoGuTafuora TRRtTs	North VVww PPRTE NdChCoGuTafuora TRRtTs	North VVww PPRTE NdChCoGuTafuora TRRtTs	North VVww PPRTE NdChCoGuTafuora TRRtTs	North VVww PPRTE NdChCoGuTafuora TRRtTs	North VVww PPRTE NdChCoGuTafuora TRRtTs	North VVww PPRTE NdChCoGuTafuora TRRtTs	North VVww PPRTE NdChCoGuTafuora TRRtTs
La Coruña	08 001	01111 6002 21510 00900 09101	Zxxxx 60030 20107 25500 00704 70007	71814 62022 19410 38452 00807	81204 65022 10013 40510 113 1 70018				
Lugo (P. Central)	008	60000 75010 20409 50500 072 7	41414 37021 13500 44000 02113 70005	60000 60031 18013 32971 05400	7 114 71032 10313 00501 07503 70 15				
Santiago de C. (A)	042	c1204 65020 22705 00900 04400	20000 02401 20601 25500 01513 70000	62310 65021 19413 48530 00804	80804 65022 18011 58472 00707 70015				
Vigo (A)	045	21004 60020 20508 20930 07008	52704 50021 20305 00944 03711 70003	51708 70021 18013 22541 09400	70000 75022 17013 43570 10004 70015				
Ponferrada	053		50000 75021 23005 54501 04400 70005	40000 70021 20513 42500 07713	70000 65021 18214 37510 07003 70017				
Gijón	08 014	60000 30022 22011 055xx 09206	80000 20102 21209 855xx 08400 70009		50009 70022 19014 4 131 10705 70014				
León	023	30904 20011 23909 35500 09201	10900 30100 23507 11500 05001 700 7	30004 40101 23214 21501 11805	10014 70021 21012 30500 1901 70014				
Palencia (A)	025	00000 12100 21606 00900 06203		33102 62030 20970 12631 03712	33202 40041 10514 10030 10001 70020				
S. Sebastián (A)	027	02701 60000 22411 00000 05203	22301 60030 21810 255xx 05002 70009	10203 50051 22016 175xx 09102	20704 65012 20013 10502 05704 70017				
S. Sebastián (A)	029				70000 75011 19 15 2 500 09400 70017				
Vitoria (A)	08 055	00000 56000 51903 00900 01203	20000 50030 51503 28400 01503 70001	51000 60031 53111 52543 05003	50000 70011 51011 400 3 04705 70012				
Zaragoza	130		10503 56400 22704 00902 04003 70004	31700 60070 21214 22007 05 05	70204 70022 19014 20045 04705 70017				
Burgos (A)	075	60000 65022 53104 053xx 04207		62208 70000 55012 62500 01400	60010 65022 53412 05000 05704 70012				
Valladolid	141	00000 00012 23106 00900 01505	100 0 55024 23503 15500 02601 70003	30000 60030 21513 32500 05807	400 0 68001 19415 32501 07004 70015				
Soria	143		10000 70100 53000 14400 00500 70000	30000 80030 53310 32400 03307	200 0 20010 52510 24400 00003 70014				
Alcalá (A)	202	00000 70001 43705 009 0 05004	00000 60000 38002 00300 02001 70002	30000 70021 51013 31501 04705	70205 70022 50013 60500 05003 70011				
Ávila	210		01003 02000 52303 00900 07400 70003	41805 80030 53310 45000 00804	41804 70021 52000 05001 05005 70011				
Segovia	213		00002 70000 50703 00900 01400 700 2	53102 70021 52712 52700 07400	31405 70011 51111 1 402 03400 70013				
Salamanca	08 215		01700 70000 53052 00900 53400 70052	41700 600 1 54400 45200 00103					
Madrid (A)	221	50000 30022 22307 35530 05211	30000 40414 23202 27730 02301 70007	20004 60022 22512 22500 02205	20000 60022 19715 22000 07705 70010				
Toledo	272		00000 10410 23705 00900 04405 70005	00000 10004 30107 00000 05108	20005 60021 20415 24000 05003 70010				
Coimbra	231		100 0 20400 52501 15500 01400 700 1	43002 70030 55113 42500 05809	70005 70031 53400 30500 05004 70015				
Monza de Aragón	232		80000 65032 51451 855xx 52304 70 51	71003 70021 53310 72500 03309	61005 70031 51915 67500 04500 70014				
Tordesillas	348	50404 60021 23607 27023 05209	91003 00454 26002 00000 00203 70050	62203 39014 23511 20523 05001	01004 40021 21014 37523 05705 70015				
Albarracín (A)	280	20706 62021 23105 25500 53201	60000 62032 23902 65500 02301 700 2	40000 62034 22512 42500 05001	40000 65031 21013 30000 05003 70015				
Córdoba	261		00705 70000 21208 00900 04002 70007	22205 60070 21615 21500 07105	01002 60011 13514 34000 05005 70010				
Alcalá (A)	330	00000 60001 22009 00900 07209	00000 60000 22504 00900 03705 70 04	30005 60021 21715 22531 00711	50005 65022 18017 05000 03705 70019				
Villena (A)	08 080		30000 57008 23601 38400 01400 70001	30000 55050 2 215 00500 07800	21002 60011 19013 10000 03503 70017				
Elche (A)	084	50000 60011 20708 50400 06203	00000 03404 24204 00900 02203 70003	01310 60004 22713 00900 00911	00100 70021 20110 20000 05707 70010				
Valencia	086		10000 65021 26403 11000 00900 70003	10000 65021 24215 10000 05 04	10000 75008 11015 11000 05001 70012				
Dénia (A)	094			80000 67002 22512 50520 07803	11405 65010 201 5 11700 04011 7xxxx				
Játiva (A)	109	00000 75000 20005 00000 00709	00000 65020 23403 00000 03001 700 3	70000 50010 23413 30030 00001	11 007 70000 10515 10001 00002 70015				
Castellón	233	00000 70001 40105 00900 01207	00000 01411 33451 00900 52700 70052	300 0 55021 42414 32500 03007	20000 70010 40100 12500 00701 20715				
Leida	08 171		80000 40052 21809 855xx 03503 70009		42704 70012 20017 12505 05707 70010				
Girona	183								
Barcelona	180		50000 10101 23511 10735 09305 70011	03004 60014 24014 00900 06013					
Lleida (A)	181	03408 50001 21810 00900 00204	43008 50010 21408 00910 07400 70007	10004 58001 21917 00901 01803	30000 5 021 21414 30071 07000 70010				
Huesca	175			31808 50021 22616 18501 00803	72004 80011 21415 28500 03101 70010				
Teruel	238		23803 07021 21607 15542 07005 70007	43005 50441 21912 30031 00103	13004 80021 21116 10 40 05001 70021				
Cerdeña	08 286		32002 60000 22910 00900 07100 70008	10004 70030 22718 105xx 00708	30001 60032 23015 00503 07004 70020				
Valencia	285	80000 65025 23311 50570 11100	10000 50050 22606 10900 00001 70006	20000 70021 22518 24500 00709	10 04 65011 22216 10700 05705 70013				
Alicante (A)	350	70000 60022 22711 3 570 10708	10000 70011 22308 10941 05305 70007	22004 70030 22710 21500 05 04	01004 62030 22414 12501 00000 70 10				
Murcia (A)	429			20000 65030 22917 22600 00002	01412 70001 21016 00000 00402 70020				
S. Carlos (A)	433	03306 70001 22712 28570 10708	10000 05011 22708 14200 05203 70007	21008 70031 23516 28500 10701	02110 70001 22215 00900 10701 70017				
Benicarló (A)	08 391	00000 60021 22610 00700 00221	10000 50101 23204 14500 04400 70004	400 0 50442 20514 47000 12002	30000 60021 20017 22500 11711 70020				
Castellón	410	70000 70011 23208 24500 05203	60000 60021 19504 20900 03000 70004	20000 62025 23415 21500 10005	200 0 65021 20217 22500 11804 70010				
Castellón (A)	420	30000 50021 19806 30700 05211	00406 60000 21107 00000 00400 70007	20000 70021 18713 22500 05007	31014 70021 17512 22500 07003 70015				
Utiel	383		00710 10104 227xx 00900 05400 70005	51803 62024 21410 52500 11001	32000 62031 18017 22500 10715 70010				
Jaca (A)	451		00702 70000 20809 00900 09400 70009	40000 70031 22417 40500 11008	21016 70011 00015 14502 10008 70010				
Cadaqués	452		23005 60020 19011 16500 00100 700 9	21802 70021 21414 21500 10703	21004 70011 20013 11000 05004 70017				
Figueras	453		01204 70001 22008 00900 08400 70703	10010 70020 21513 19500 1 703					
Almería (A)	482	000 0 65022 22412 27470 10309 707xx	23610 70021 22309 15500 00303 70009	11408 65031 23415 11500 09305	21404 65011 21014 20500 10001 70010				
Almería (A)	487			31010 70021 22717 32500 00004	21004 70011 21014 07000 10705 70017				
Almería (A)	08 305	10000 62020 22708 15400 07104	10000 02020 21005 15401 05400 70005	50010 65031 22716 60530 10400	70000 60021 21014 23000 10400 70017				
Almería (A)	314	00503 50000 21410 00900 09400	70108 60030 20 10 30550 09400 70010	00403 610 1 213 4 40405 10400	70000 70021 21012 18400 10005 70016				
Almería (A)	373	00102 70000 22708 00900 01004	20000 70030 22210 16331 00400 70007	43612 70021 22916 30400 11000	20204 60011 20114 29400 00001 70017				
Almería	60 010		43202 80022 09003 00904 58005 70003	63202 80 22 10907 10004 60004	02014 00454 07003 00000 02005 700 8				
S. C. Tenerife (A)	015	62 08 60032 22410 68000 00112	53010 60012 19709 58300 0 712 70008	60000 60021 19513 38306 11107	30310 65012 18013 20300 10001 70014				
S. C. de Tenerife	020		00000 80000 19314 00900 11011 70014	60005 80032 20510 28574 11108	41000 70011 00413 28570 10005 70020				
La Palma (A)	030	20000 70012 22315 26600 13705	60000 70 31 19013 63500 11713 70013	60000 70010 20719 00901 11502	60004 00027 18517 18031 12400 70020				
Pico Invernal (A)	035		43 08 60031 17713 45500 09 14 70013	60010 70002 17817 00000 09202	70012 80031 16710 10700 00001 70020				
Las Cañadas (A)	040		30000 65020 10912 35500 09705 70011	500 0 55010 13510 13500 11107	70005 70027 18 17 1 030 11707 700xx				
Gran Canaria	60 320			20010 700 1 2 015 00500 10000					
Mallorca	338	07704 05000 22010 00900 09701	42704 70031 21510 45400 09001 70009	70005 70011 22515 28500 10701	20003 70020 20113 24500 10004 70015				
V. de Capri (A)	696	00706 600 0 10710 00900 10705	00420 60021 17110 00900 14007 70015	600 0 70021 1 10 00000 11005	101 0 0 10 17013 00000 18505 70020				