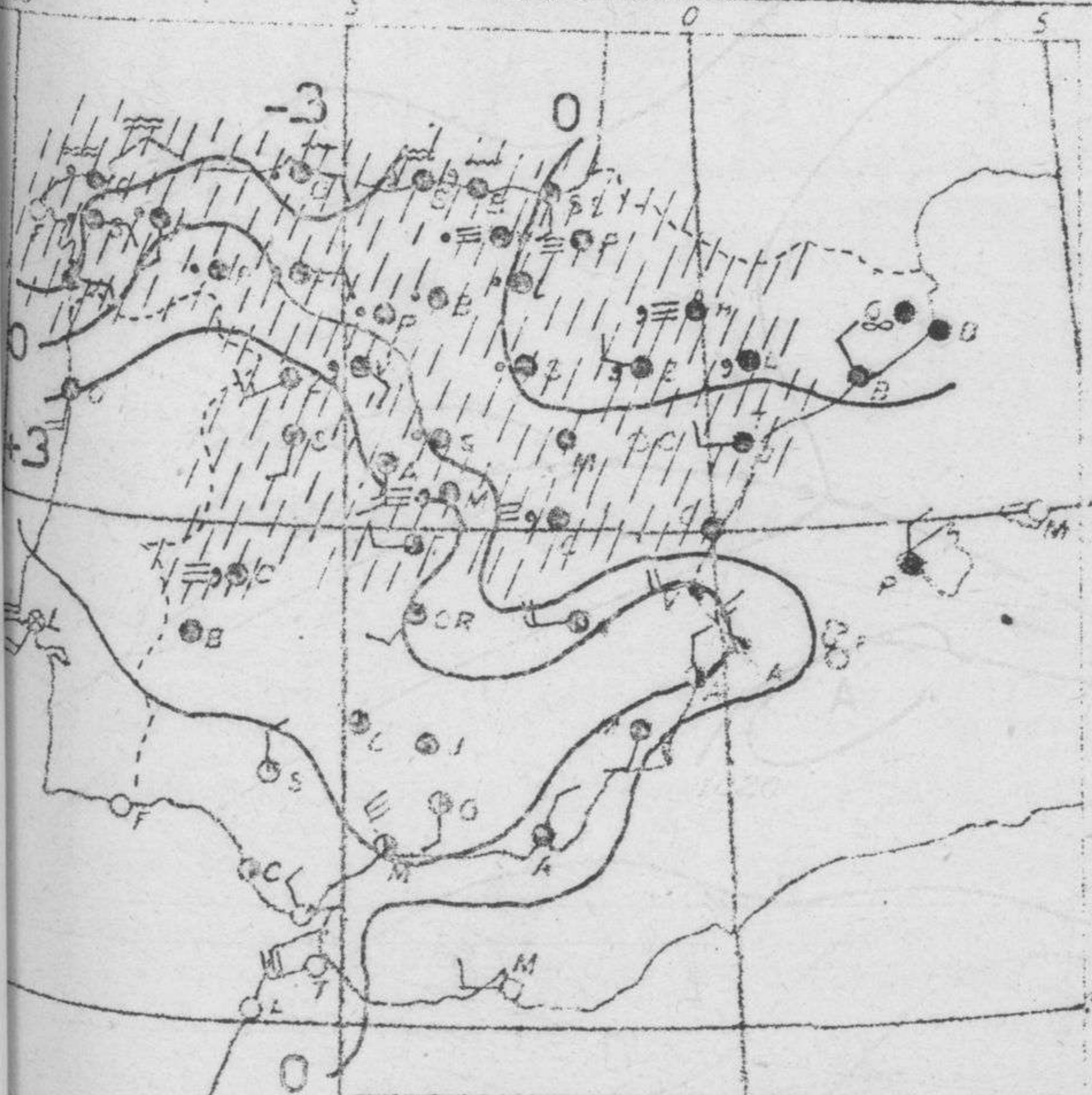
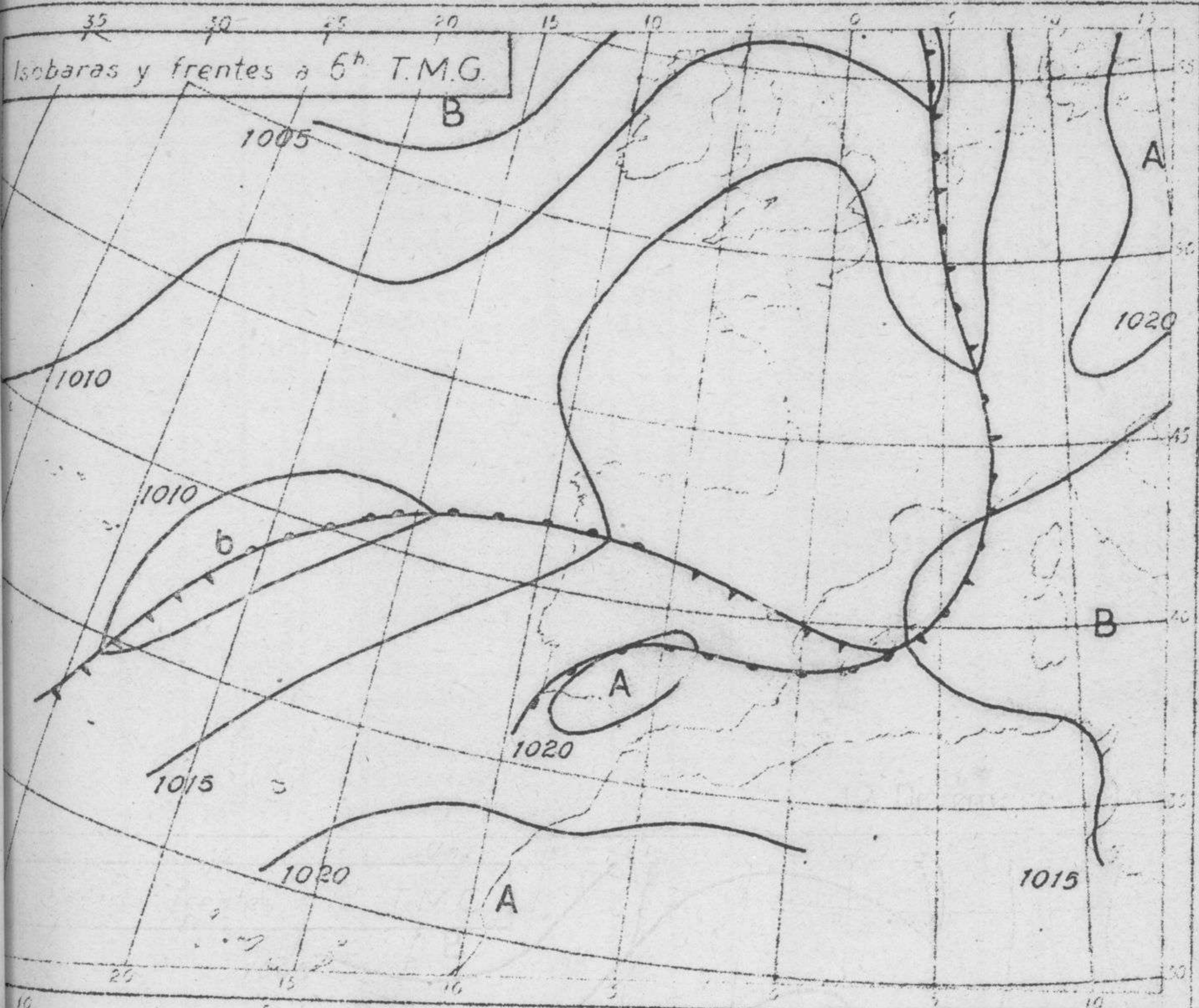


12 Diciembre 1946

Isobaras y frentes a 6<sup>h</sup> T.M.G.



Estado del tiempo, variaciones de temperatura y zonas de precipitación en las últimas 24 horas

Signos convencionales

- |                |                |
|----------------|----------------|
| ○ calma        | ✖ nieve        |
| ≡ neblina      | ∇ chubasco     |
| ≡ niebla       | ⊞ tormenta     |
| ☼ lluvia       | ▲ granizo      |
| ☼ lluvia       |                |
| ○ despejado    | ⊙ 3/4 cubierta |
| ⊙ 1/4 cubierta | ● cubierta     |
| ⊙ 1/2 cubierta | ⊙ calma        |
- viento N# fuerza 5. La flecha indica la dirección del viento, las barbillas la fuerza una barbillia larga equivale a 2° de la escala Beaufort.
- ▨ zona de lluvia
  - frente cálido
  - frente frío
  - oclusión
  - - - frente estacionario
  - isobaras, isalotermas
  - ~ marejadilla
  - ~ marejada
  - ~ mar arbolada

# Ministerio del Aire

SERVICIO METEOROLOGICO NACIONAL.

Avance del Jueves 12 de Diciembre de 1946a 6h.(T.M.G.)

ESTACIONES	TEMPERATURA		LLUVIA		ESTACIONES	TEMPERATURA		LLUVIA		ESTACIONES	TEMPERATURA		LLUVIA	
	MAXIMA	MINIMA	DIA	NOCHE		MAXIMA	MINIMA	DIA	NOCHE		MAXIMA	MINIMA	DIA	NOCHE
... ..	?	?	5	2	Cuenca ... ..	7	4	ip	1	Sevilla ... ..	16	5		
Coruña ... ..	15	10	15	2	Ciudad Real ... ..	11	4			Córdoba ... ..	15	7		
Monteventoso ... ..	?	?	6	1	Albacete ... ..	10	6			Jaén ... ..	11	7		
Ministerre ... ..					Cáceres ... ..	10	10	ip	1	Granada ... ..	9	2		
ugo ... ..	12	7	14	6	Badajoz ... ..	14	11			Cartuja ... ..	10	4		
antiago ... ..	13	8	15	5	Reinosa ... ..	9				Huelva ... ..				
ontevedra ... ..	14	11	23	18	Vitoria ... ..	10	7	1	5	San Fernando	15	8		
igo... ..	15	9	22	10	Logroño ... ..	11	9	3	4	Tarifa ... ..	?	?		
rove ... ..					Pamplona ... ..	8	6	7	2	Málaga ... ..	17	13		
onferrada ... ..	10	7	4	15	Monflorite ... ..					Almería ... ..	16	8		
ijón ... ..	16	10	4	1	Huesca ... ..	10	6	ip	06	Formentera ... ..				
riedo ... ..					Zaragoza ... ..	11	8	1	02	P. Mallorca ... ..	14	11		
antander ... ..	16	10	06	5	Calamocha ... ..					Mahón ... ..	14			
abo Mayor ... ..	?		ip		Lérida ... ..	10	5		03	Gando ... ..				
anta Galea ... ..	14	10	1	4	Gerona ... ..	11	4			Los Rodeos ... ..		6		
ueldo ... ..	12	8	3	8	Cabo Bagur ... ..	14	?			Tenerife ... ..				
urgos ... ..	7	6	1	8	Barcelona ... ..	14	9			Izaña ... ..	10			
oria ... ..	6	4	ip	5	Montseny ... ..					Ceuta ... ..				
evilla ... ..	8	6	4	4	Tarragona ... ..	15	10		ip	Tetuán ... ..	19	9		
egovia ... ..	8	0	2	4	Tortosa ... ..	15	10		02	Tánger ... ..				
León ... ..	7	4	2	6	Castellón... ..	14	10	ip		Larache ... ..	18	4		
amora ... ..	10	5	ip	1	Valencia ... ..	15	11			Melilla ... ..	18	3		
alencia ... ..	9	2	ip	8	Cabo S. Antonio	?	?			Cabo Juby ... ..				
alladolid ... ..	9	7	01	4	Alicante ... ..	18	11			Villa Cisneros				
alamanca ... ..	10	3	ip	1	Murcia ... ..	17	9			Ifni ... ..				
avacerrada ... ..					Alcantarilla ... ..	17	8							
Madrid ... ..	9	7		1	Los Alcázares	16	6							
arajas ... ..	9	7		2	C. Galeras ... ..	?								
toledo ... ..	12	7												

**TEMPERATURAS EXTREMAS**

Máxima: 18° en Alicante  
 Mínima: 0° en Segovia

**TEMPERATURAS DE MADRID**

Máxima ayer: 8,8 á 13,15h.      Mínima hoy: 7,4 á 1h.  
 a 13 h. ayer: 8,4                      a 1 h. hoy: 7,4  
 a 18 h. ayer: 7,4                      a 7 h. hoy: 7,8

**PRESIONES DE MADRID**

a 18 h. de ayer: 706,4                      a 7 h. de hoy: 704,7

**INFORMACION GENERAL DEDUCIDA DE OBSERVACIONES DE LAS SIETE (HORA OFICIAL)**

Llovió ayer con persistencia y en cantidad moderada en Galicia y en menor cantidad en Cantabria, Duero y cuenca alta y media del Ebro. En el Centro y Extremadura estuvo el cielo cubierto hasta la noche en que llovió ligeramente. En Andalucía y Levante el aspecto del cielo fue variable.

**TIEMPO PROBABLE HASTA LAS SIETE (HORA OFICIAL) DEL DIA TRECE**

Lluvias poco intensas en la mitad Norte de la Península.  
 Cielo cubierto en Extremadura y Centro.  
 Parcialmente nuboso en el Sur y en Marruecos.  
 Vientos flojos de dirección varia; mar poco agitado.