

# BOLETIN Meteorológico



Ministerio de Obras Públicas, Transportes y Medio Ambiente

Número 216. VIERNES 4 DE AGOSTO DE 1995

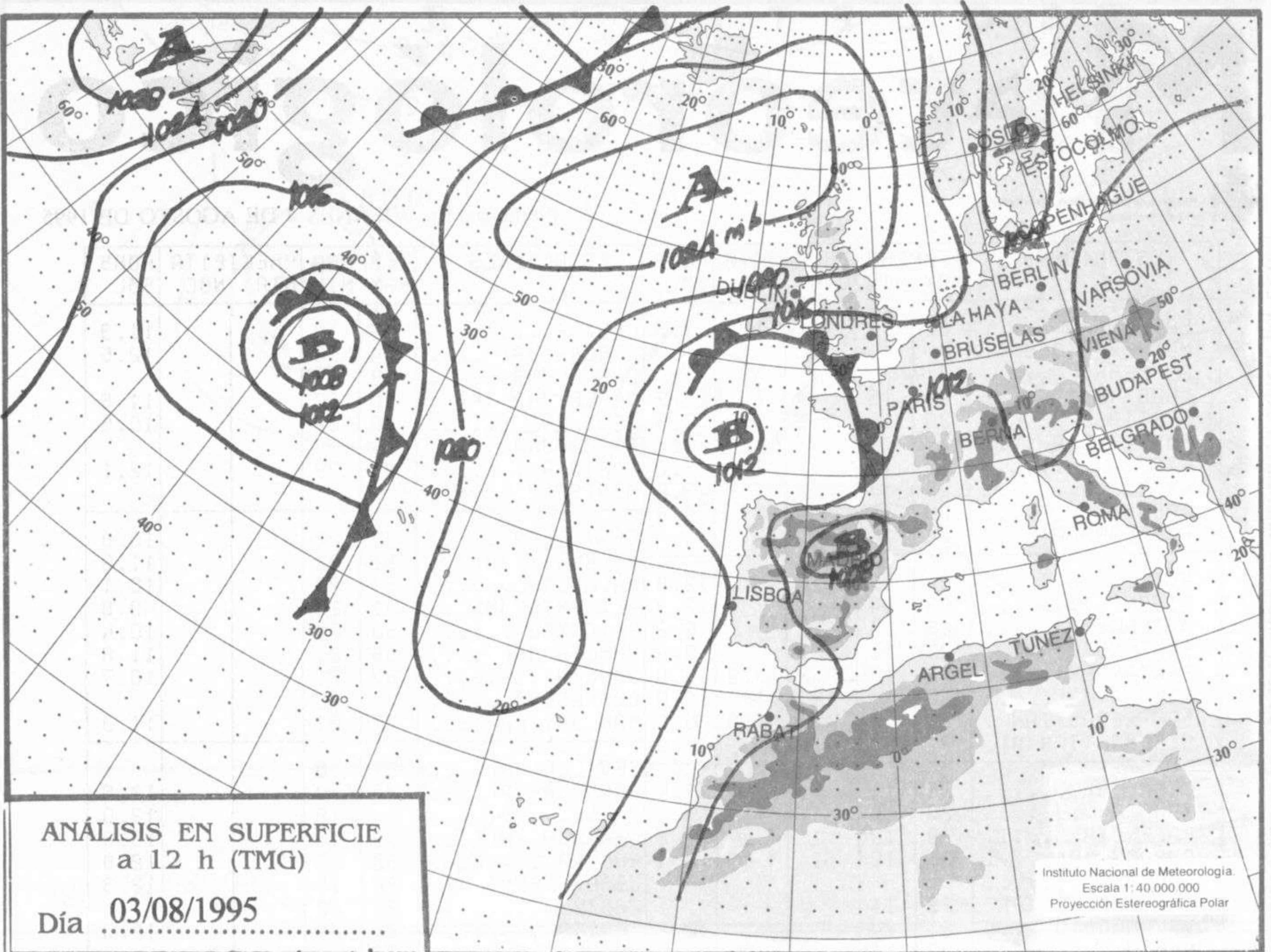
© Ministerio de Obras Públicas, Transportes y Medio Ambiente. Prohibida su reproducción total o parcial por cualquier medio sin autorización expresa por escrito. Instituto Nacional de Meteorología. Ciudad Universitaria, s/n. 28040-Madrid.

ESTACIONES	TEMPERA		PRECIPITA	HORS	ESTACIONES	TEMPERA		PRECIPITA	HORS	
	MAX	MIN				DIA	NOC			SOL
LA CORUÑA . . . . .	22	18		IP	1.3	LERIDA . . . . .	35	19		11.3
MONTEVENTOSO ..						GERONA (A) . . . . .	34	19		12.5
EL FERRÖL . . . . .						BARCELONA . . . . .	28	24		
LUGO (P.C.) . . . . .	23	15			8.5	BARCELONA (A) . . . . .	30	22		11.6
SANTIAGO DE C. . . . .	20	15	0.3	5.0	0.8	REUS (A) . . . . .	30	22		10.5
PONTEVEDRA . . . . .	21	17		4.0	3.6	TARRAGONA . . . . .				
VIGO (A) . . . . .	20	14		4.0	3.6	TORTOSA . . . . .	33	22		12.1
VIGO . . . . .	22	17			3.4	MONTSENY . . . . .				
ORENSE . . . . .	28	17			9.8	CASTELLON . . . . .	32	22		10.8
PONFERRADA . . . . .	28	14				VALENCIA (A) . . . . .	31	22		11.9
AVILES (A) . . . . .	22	15			12.6	VALENCIA . . . . .	31	23		10.1
GIJON . . . . .	23	14			12.3	ALICANTE (A) . . . . .	31	23		9.8
OVIEDO . . . . .	23	14			6.2	ALICANTE . . . . .	30	24		10.4
SANTANDER (A) . . . . .	24	16	IP		0.9	MURCIA (A) . . . . .	36	21		11.8
SANTANDER . . . . .	22	17	0.2	0.2	0.0	MURCIA . . . . .	37	21		10.7
BILBAO (A) . . . . .	22	19	IP	IP	0.0	CARTAGENA . . . . .		20		
SAN SEBASTIAN . . . . .	20	19	IP	1.0	0.0	SAN JAVIER . . . . .	32	21		11.3
S. SEBASTIAN (A) . . . . .	24	21			0.0	SEVILLA (A) . . . . .	37	18		
LEON (A) . . . . .	26	11			13.4	CORDOBA (A) . . . . .	37	18		12.8
ZAMORA . . . . .	28	14			13.0	JAEN . . . . .		18		12.0
PALENCIA . . . . .	29	12				GRANADA (A) . . . . .	35	15		13.0
BURGOS (A) . . . . .	31	10			12.4	HUELVA . . . . .	33	17		12.8
BURGOS . . . . .						JEREZ FRONT (A) . . . . .	32	16		12.3
VALLADOLID (A) . . . . .	28	11				CADIZ . . . . .	26	22		
VALLADOLID . . . . .	31	14			12.2	TARIFA . . . . .	23	20		12.0
SORIA . . . . .	32	11			12.9	MALAGA (A) . . . . .	37			
SALAMANCA . . . . .	28	12				ALMERIA (A) . . . . .	28	21		11.4
SALAMANCA (A) . . . . .	29	13			12.8	PALMA DE M. (A) . . . . .	31	20		12.9
AVILA . . . . .	29	10			13.3	MAHON (A) . . . . .	30	24		12.8
SEGOVIA . . . . .	31	12			13.4	IBIZA (A) . . . . .	30	22		11.4
NAVACERRADA . . . . .	24	8			13.2	S.C. TENERIFE . . . . .	28	23		9.0
MADRID/BARAJAS. . . . .	33					TENERIFE NOR(A) . . . . .	27	17		8.2
MADRID (C.UNIV) . . . . .	33	17				TENERIFE SUR(A) . . . . .	27	21		8.4
MADRID (RETIRO) . . . . .	33					IZAÑA . . . . .	26			
GUADALAJARA . . . . .	33					LAS PALMAS (A) . . . . .	27	22		8.0
TOLEDO . . . . .	34	17				FUERTEVENTUR(A) . . . . .	25	21		9.9
CUENCA . . . . .	32	13			12.4	LANZAROTE (A) . . . . .	30	21		9.8
MOLINA DE ARA. . . . .	31	8			13.1	LA PALMA (A) . . . . .	26	22		1.3
CIUDAD REAL . . . . .	34	19			11.3	HIERRO (A) . . . . .	24	21		5.3
ALBACETE (A) . . . . .	35	15			13.0	CEUTA . . . . .	27	22		12.7
CACERES . . . . .	31	15			13.0	MELILLA . . . . .	32	24		11.4
BADAJÖZ (A) . . . . .	32	16			13.5					
VITORIA (A) . . . . .	25	18			5.8					
LOGROÑO . . . . .										
LOGROÑO (A) . . . . .	35	17			12.2					
PAMPLONA . . . . .	32	17			11.4					
HUESCA (A) . . . . .	35	19			12.2					
DAROCA . . . . .	35	14			12.0					
ZARAGOZA (A) . . . . .	37	21	0.2		12.3					
ZARAGOZA . . . . .	36	21								
CALAMOCHA . . . . .	35	10			12.1					
TERUEL . . . . .	35	13			12.4					

NOTA: LAS MAXIMAS Y PRECIPITACIONES (DIA) SON DE 06 A 18 (TMG) DE AYER LAS MINIMAS Y PRECIPITACIONES (NOCHE) SON DE 18 (TMG) DE AYER A 06 (TMG) DE HOY. LAS HORAS DE SOL SON DE AYER.

I N F O R M A C I O N  
G E N E R A L

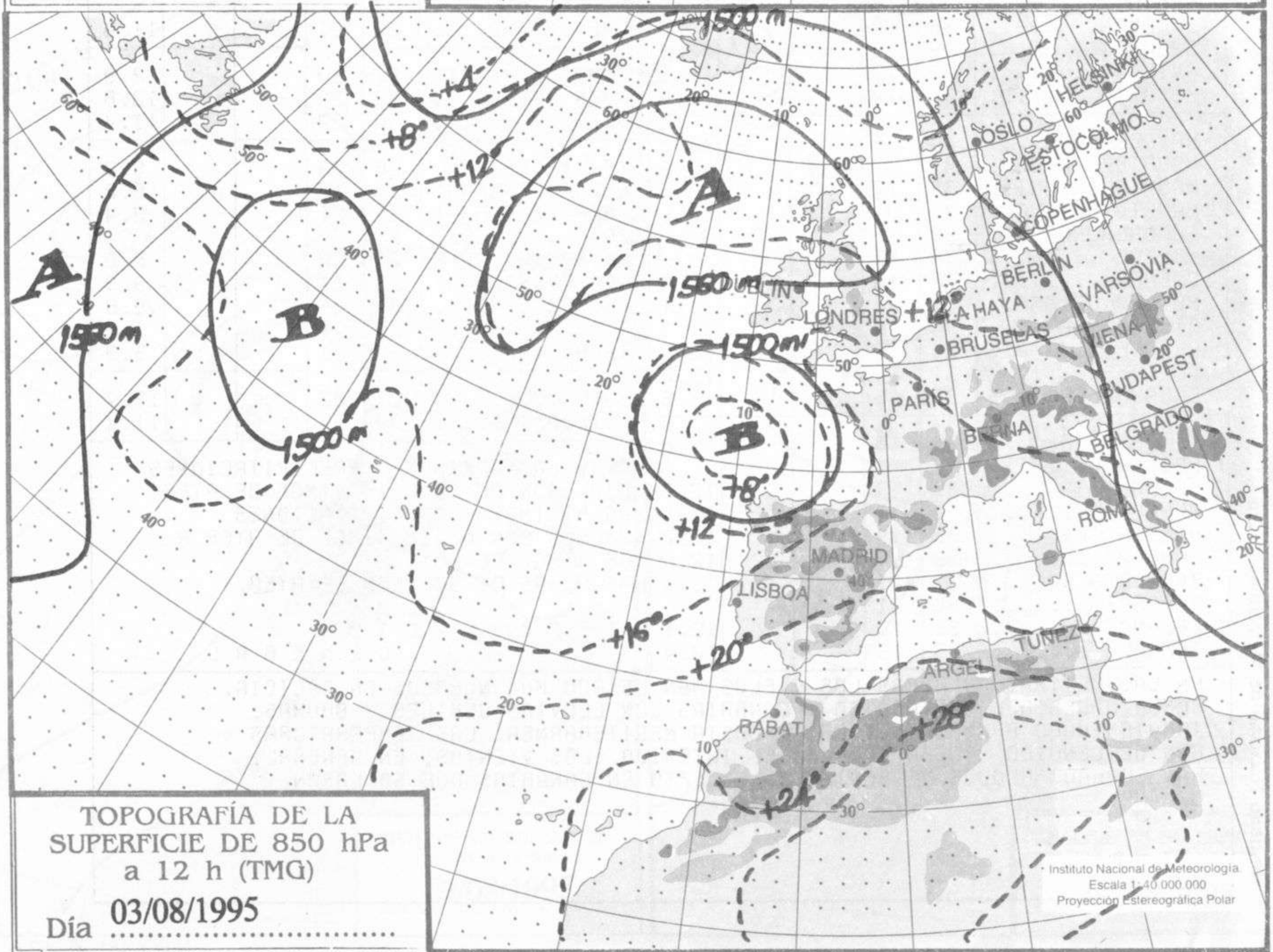
EN LAS ULTIMAS 24 HORAS LOS CIELOS HAN ESTADO MUY NUBOSOS EN GALICIA, COMUNIDADES DEL CANTABRICO Y CANARIAS CON LLUVIAS DEBILES Y BRUMAS. TAMBIEN HUBO BRUMAS EN TODA LA COSTA MEDITERRANEA. LAS TEMPERATURAS HAN DESCENDIDO LIGERAMENTE EN EL INTERIOR. LOS VIENTOS, EN GENERAL, HAN SOPLADO FLOJOS DE PONIENTE, EXCEPTO EN CANARIAS QUE SOPLARON DEL NE.



ANÁLISIS EN SUPERFICIE  
a 12 h (TMG)

Día 03/08/1995

Instituto Nacional de Meteorología  
Escala 1:40 000 000  
Proyección Estereográfica Polar



TOPOGRAFÍA DE LA  
SUPERFICIE DE 850 hPa  
a 12 h (TMG)

Día 03/08/1995

Instituto Nacional de Meteorología  
Escala 1:40 000 000  
Proyección Estereográfica Polar

