



BOLETIN METEOROLOGICO DIARIO

MADRID, MIERCOLES 23 de ENERO de 1.985. Núm. 23.

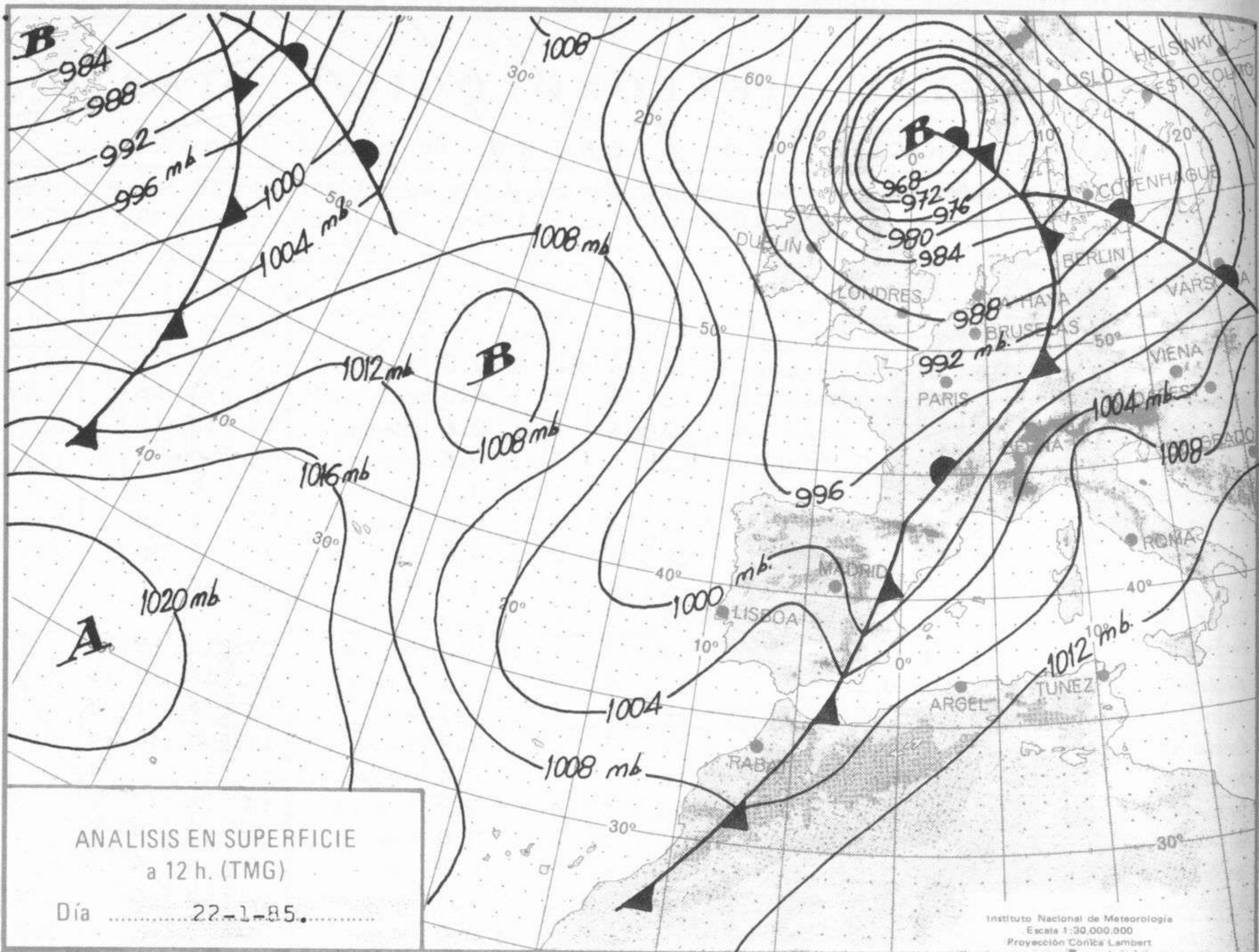
Sec. de Publicaciones del Instituto Nacional de Meteorología, Ciudad Universitaria, Apartado de Correos 285, Madrid (España)
Teléf.: *(341) (91) 244 35 00 - Fonometeo Madrid (información local zona Centro): 094 - Fonometeo España: (91) 232 69 40

Estaciones	Temperatura		Precipitación		Horas de sol	Estaciones	Temperatura		Precipitación		Horas de sol	Estaciones	Temperatura		Precipitación		Horas de sol
	Máx.	Min.	Día	Noche			Máx.	Min.	Día	Noche			Máx.	Min.	Día	Noche	
La Coruña ...	14	7	18	8	0.0	Navacerrada	3	-1	22	1	0.0	Castellón ...	22	10			1.8
Monteventoso	12	5	2	15		Madrid/Barajas	12	6	1	1	0.3	Valencia (A)	19	10	ip		0.3
El Ferrol ...						Madrid (C.Un.)	12	6	5	ip	0.6	Valencia ...	19	12	ip		0.7
Lugo (P.C.) ...	9	4	10	6	0.0	Madrid (Retiro)	11	5	1	1	0.6	Alicante (A)	19	9	ip	ip	3.0
Santiago de C.	9	4	22	7	0.0	Guadalajara...	11	5	1	ip	0.0	Alicante ...	20	9	ip		3.3
Pontevedra ...	12	9	13	12	0.2	Toledo ...	15	7	1	1	0.6	Murcia (A) ...	20	9	ip		1.4
Vigo (A) ...	11	7	7	16	0.0	Cuenca ...	10	4	2	ip	0.0	Murcia ...	20	6	ip		2.5
Vigo ...	13	9	13	26	0.7	Molina de A.	10	4			1.7	Cartagena ...	17	12			
Orense ...	13	8	4	8	0.1	Ciudad Real	13	6	2	ip	1.0	San Javier ...	20	7			3.0
Ponferrada ...	9	5	7	9	0.0	Albacete (A)	14	7		1	0.0	Sevilla (A) ...	17	11	9	14	1.5
Avilés (A) ...	12	6	4	9	0.5	Cáceres ...	13	9	7	4	1.1	Córdoba (A)	15	10	2	11	0.3
Gijón ...	14	7	3	6	0.0	Badajoz (A)	16	10	2	2	4.3	Jaén ...	15	9	1	4	
Oviedo ...	13	5	ip	5	0.0	Vitoria (A) ...	12	7	1		2.2	Granada (A)	14	10	ip	ip	0.0
Santander (A)	15	6		1	0.6	Logroño ...	12	4	1		0.6	Huelva ...	17	11		4	4.7
Santander ...	16	9			1.0	Logroño (A)	13	5	ip		1.2	Jerez de la F.(A)	16	13	17	2	0.8
Bilbao (A) ...	17	8	ip		1.4	Pamplona ...	12	7	3		0.0	Cádiz ...	15	14	9	2	1.0
San Sebastián	14	9	1		0.0	Huesca (A) ...	12	6			0.0	Tarifa ...	17	15	6	1	0.0
S.Sebastián (A)		7			0.0	Daroca ...	14	7			0.7	Málaga (A) ...	14	12	3		0.0
León (A) ...	6	3	4	3	0.0	Zaragoza (A)	12	8	ip		0.0	Almería (A)	21	11			2.7
Zamora ...	9	5	3	ip	0.0	Zaragoza ...	13	9	ip	ip		Palma de M.(A)	18	8			6.4
Palencia ...						Calamocha ...	14	2			2.4	Mahón (A) ...	17	12			8.0
Burgos (A) ...	8	5	1			Teruel ...						Ibiza (A) ...	18	9			7.1
Burgos ...	8		11			Lérida ...	12	2		ip	0.0	S.C.de Tenerife	21	12	1	12	5.7
Valladolid (A)	8	3	8	2	0.1	Gerona (A) ...	19	7			7.4	Tenerife Norte(A)	14	8	10	28	3.3
Valladolid ...	9	5	8	1	0.2	Barcelona ...	17	12			X	Tenerife Sur (A)	21	14	6	2	5.3
Soria ...	9	2	1	ip	0.1	Barcelona (A)	15	8	ip		X	Izaña ...	4	-3		4	X
Salamanca ...						Reus (A) ...	13	8	ip		0.0	Las Palmas (A)	19	13	25	3	1.6
Salamanca (A)	8	5	7	ip	0.1	Tarragona ...	13		ip			Fuerteventura(A)	19	12	28	2	0.4
Avila ...	11	2	X		1.5	Tortosa ...	16	10			0.6	Lanzarote (A)	18	12	15	1	0.4
Segovia ...	10	4	6		0.0	Montseny ...	6	1	ip		1.0	La Palma (A)	21	14		10	8.3
												Hierro (A) ...	20	13	32	9	X
												Ceuta ...	19	15			1.0
												Melilla ...	20	11			0.9

NOTA.- Las máximas y precipitaciones (día) son de 06 a 18 (TMG) de ayer. Las mínimas y las precipitaciones (noche) son de 18 (TMG) de ayer a 06 (TMG) de hoy. Las horas de sol son de ayer.

INFORMACION GENERAL. -- Bajas de 995 mb. en 53° N 35° W, de 967 mb. en 59° N 04° E. Alta de 1014 mb. en 67° N 27° W y de 1021 mb. en 29° N 30° W. Una vaguada se acerca por el W y da flujo del SW a todos los niveles sobre la Península. Una vez que pase es probable tengamos una situación anticiclónica. Un chorro biseca la Península con rumbo NE y hay otro con el mismo rumbo sobre el Canal de la Mancha. Isoceros: Madrid 1900 m. Palma 3180 m. La Coruña 1330 m. Gibraltar 2280 m. Tenerife 2310 m.

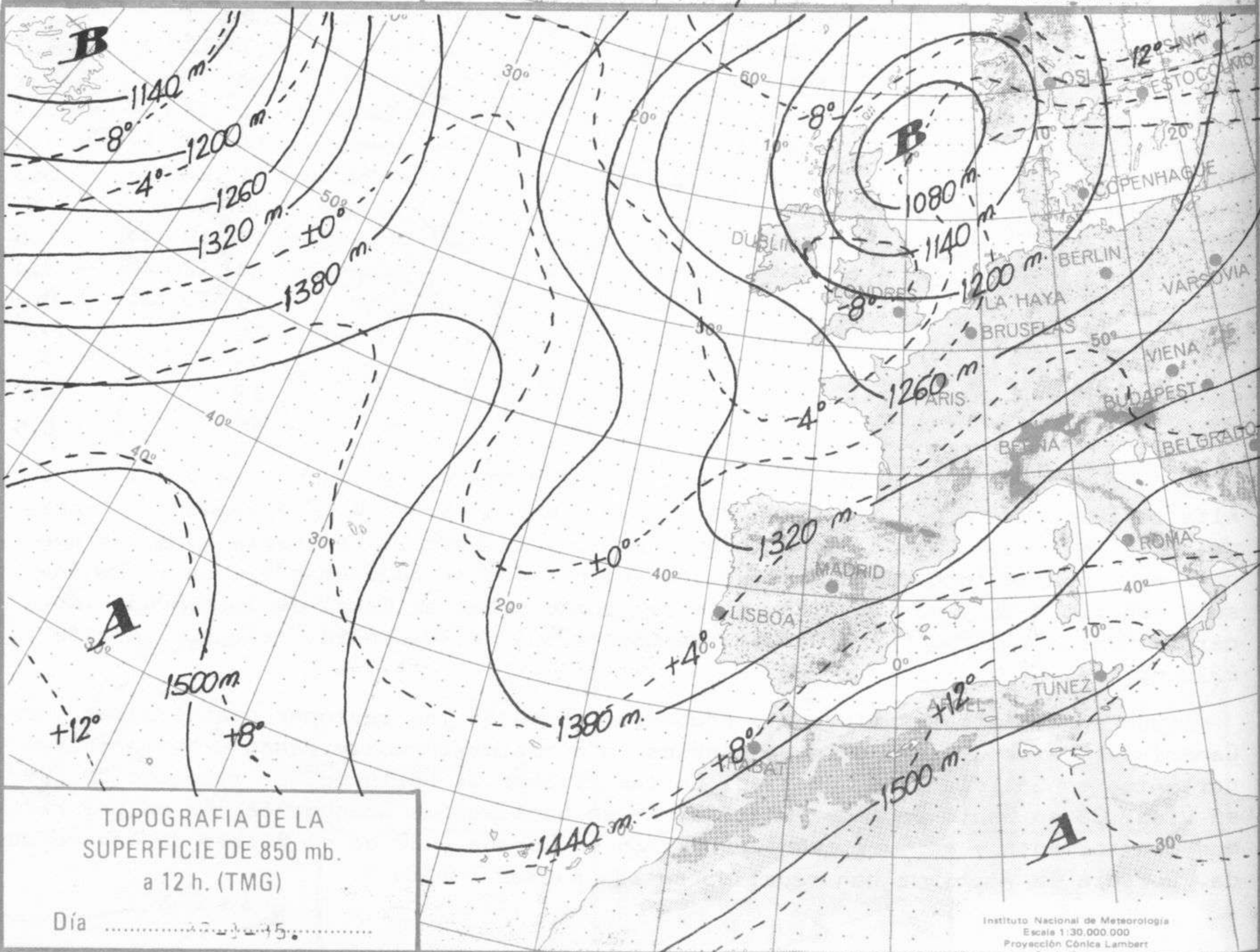
Ayer se registraron lluvias y chubascos en todas las regiones peninsulares y en Canarias. Fueron débiles o inapreciables en el litoral mediterráneo y bastante importantes en Galicia y en Canarias. En las últimas 24 horas se han recogido 39 l/m² en Vigo, 38 en Santa Cruz de Tenerife, 29 en Santiago de Compostela, 28 en Las Palmas con tormenta y en Fuerteventura 30, 26 en Coruña y 22 en el Puerto de Navacerrada. Durante la noche se han repetido en las mismas zonas.



ANALISIS EN SUPERFICIE
a 12 h. (TMG)

Día 22-1-85.....

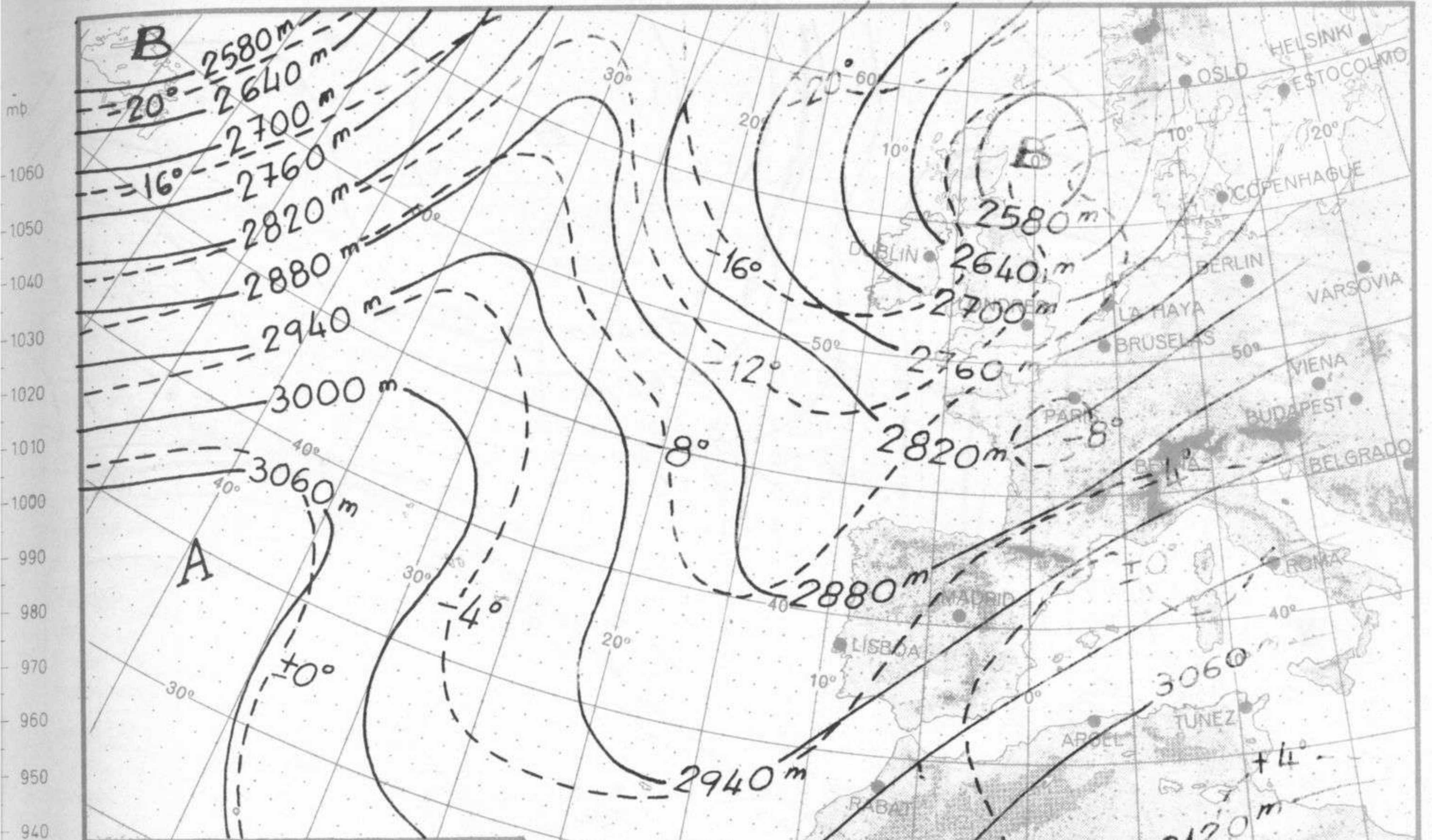
Instituto Nacional de Meteorología
Escala 1:30.000.000
Proyección Cónica Lambert



TOPOGRAFIA DE LA
SUPERFICIE DE 850 mb.
a 12 h. (TMG)

Día 22-1-85.....

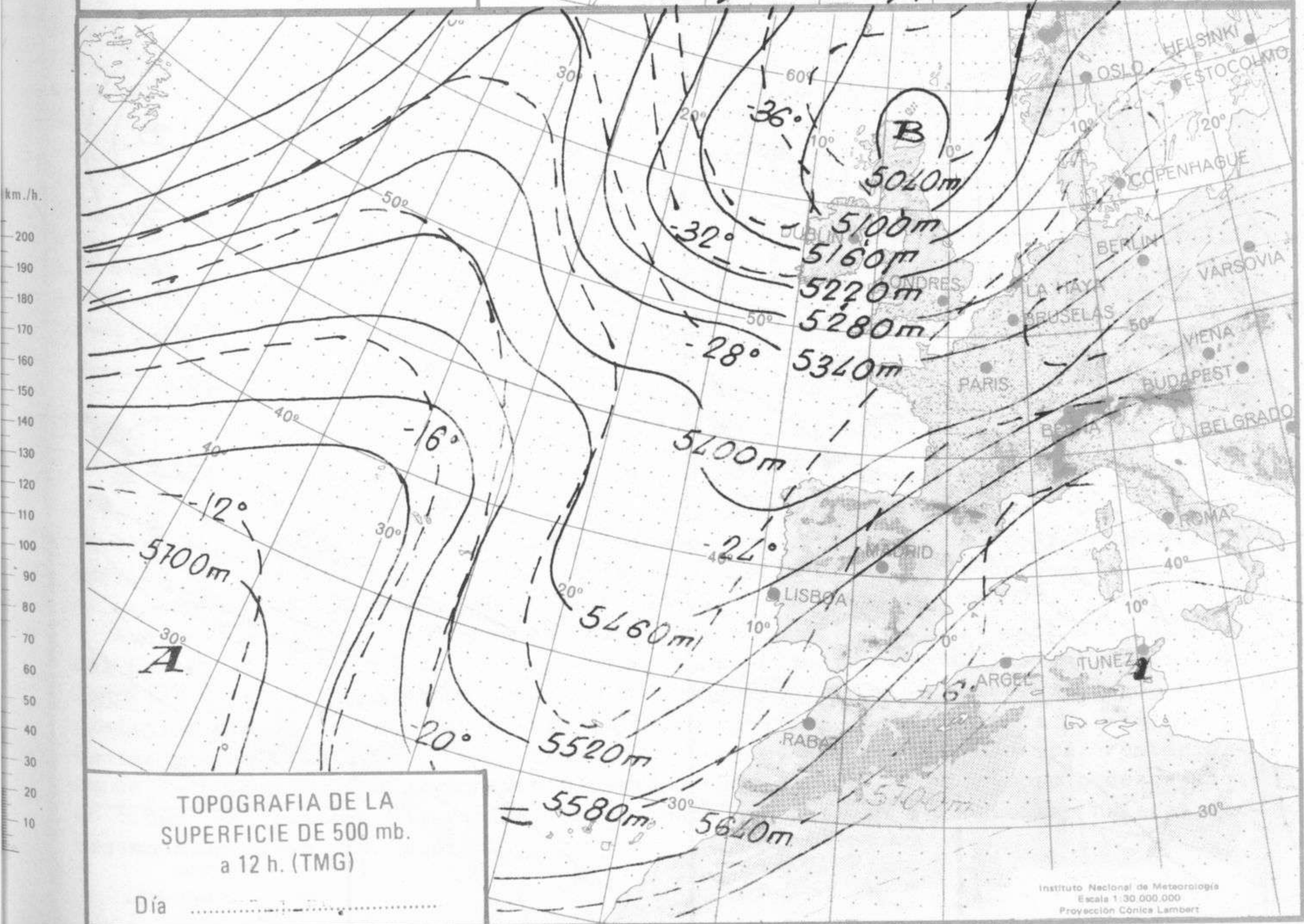
Instituto Nacional de Meteorología
Escala 1:30.000.000
Proyección Cónica Lambert



TOPOGRAFIA DE LA SUPERFICIE DE 700 mb. a 12 h. (TMG)

Día

Instituto Nacional de Meteorología
Escala 1:30.000.000
Proyección Cónica Lambert



TOPOGRAFIA DE LA SUPERFICIE DE 500 mb. a 12 h. (TMG)

Día

Instituto Nacional de Meteorología
Escala 1:30.000.000
Proyección Cónica Lambert

