



BOLETIN METEOROLOGICO DIARIO

MADRID, LUNES 2 de MARZO de 1.981. Núm. 61.

Sec. de Publicaciones del Instituto Nacional de Meteorología, Ciudad Universitaria, Apartado de Correos 285, Madrid (España)
Teléf.: *(341) (91) 244 35 00 - Fonometeo Madrid (información local zona Centro): 094 - Fonometeo España: (91) 232 69 40

Estaciones	Temperatura		Precipitación		Horas de sol	Estaciones	Temperatura		Precipitación		Horas de sol	Estaciones	Temperatura		Precipitación		Horas de sol
	Máx.	Min.	Día	Noche			Máx.	Min.	Día	Noche			Máx.	Min.	Día	Noche	
La Coruña ...	14	9	1	1	3.7	Navacerrada	3	-3			3.6	Castellón ...	16	6			5.6
Montevitoso	11	7	3	2		Madrid/Barejas	13	-1			5.6	Valencia (A)	17	7			4.2
El Ferrol ...	13	10				Madrid (C.Un.)	13	0			6.5	Valencia ...	16	8			3.9
Lugo (P.C.) ...	12	5	2	1	6.3	Madrid (Retiro)	13	3			5.5	Alicante (A)	18	10	ip		4.0
Santiago de C.	12	4	2	3	2.5	Guadalajara...						Alicante ...	18	10	ip		2.5
Pontevedra ...	14	9	2	3	3.6	Toledo ...	15	6			7.1	Murcia (A) ...	18	9	2		
Vigo (A) ...	12	7	2	3	3.7	Cuenca ...	12	1			5.8	Murcia ...	21	10	ip		6.0
Vigo ...	13	9	3	2	5.0	Molina de A.	13	1			7.0	Cartagena ...	19	10			
Orense ...	15	7	ip	3	5.4	Ciudad Real	14	5			6.5	San Javier ...	17	10			3.1
Ponferrada ...	12	6	ip		1.8	Albacete (A)	15	5	ip		1.4	Sevilla (A) ...	17	7			4.4
Avilés (A) ...	16	8			7.5	Cáceres ...	14	5				Córdoba (A)	18	4			2.5
Gijón ...	16	9			4.6	Badajoz (A)	15	7			4.5	Jaén ...	19	7	ip		1.0
Oviedo ...	14	6			6.9	Vitoria (A) ...	12	0			8.3	Granada (A)	18	9			6.1
Santander (A)	18	5			6.9	Logroño ...	14	1			3.2	Huelva ...	18	9			6.6
Santander ...	17	7			9.5	Logroño (A)	14	2			7.5	Jerez de la F.(A)	18	7			4.9
Bilbao (A) ...	16	3			9.3	Pamplona ...	12	3			4.6	Cádiz ...					
San Sebastián	14	7			7.5	Huesca (A) ...	13	4			6.2	Tarifa ...	17	9			
S.Sebastián (A)						Daroca ...	12	-1			5.6	Málaga (A) ...	23	11			8.9
León (A) ...	10	1			3.1	Zaragoza (A)	15	3			7.3	Almería (A)	19	13			8.0
Zamora ...	11	4			4.0	Zaragoza ...	15	2				Palma de M.(A)	16	8			2.8
Palencia ...	10	4			9.3	Calamocha ...	13	-4			9.2	Mahón (A) ...	18	11			6.0
Burgos (A) ...	8	1			0.7	Teruel ...	15	-3				Ibiza (A) ...	20	X			8.2
Burgos ...	8	2			1.1	Lérida ...	16	7			6.8	S.C.de Tenerife	21	15	ip	ip	2.3
Valladolid (A)	10	1			3.2	Gerona (A) ...	15	7			2.2	Tenerife Norte(A)	16	9	ip	1	2.5
Valladolid ...	11	1			3.3	Barcelona ...	16	10			5.6	Tenerife Sur (A)	21	15		2	7.4
Soria ...	7	1			7.9	Barcelona (A)	18	9				Izaña ...	7	3			11.0
Salamanca ...	9	3			3.3	Reus (A) ...	15	7	ip		5.5	Las Palmas (A)	21	16	ip		5.9
Salamanca (A)	9	3			1.9	Tarragona ...		8			4.8	Fuerteventura(A)	21	13			5.7
Avila ...	8	1			4.1	Tortosa ...	20	8			4.5	Lanzarote (A)	21	13	ip		3.9
Segovia ...	7	3			2.7	Montserrat ...	6	-1			6.1	La Palma (A)	20	16		7	6.6
												Hierro (A) ...	20	15		3	
												Ceuta ...	21	10			10.6
												Melilla ...	20	14	ip		5.8

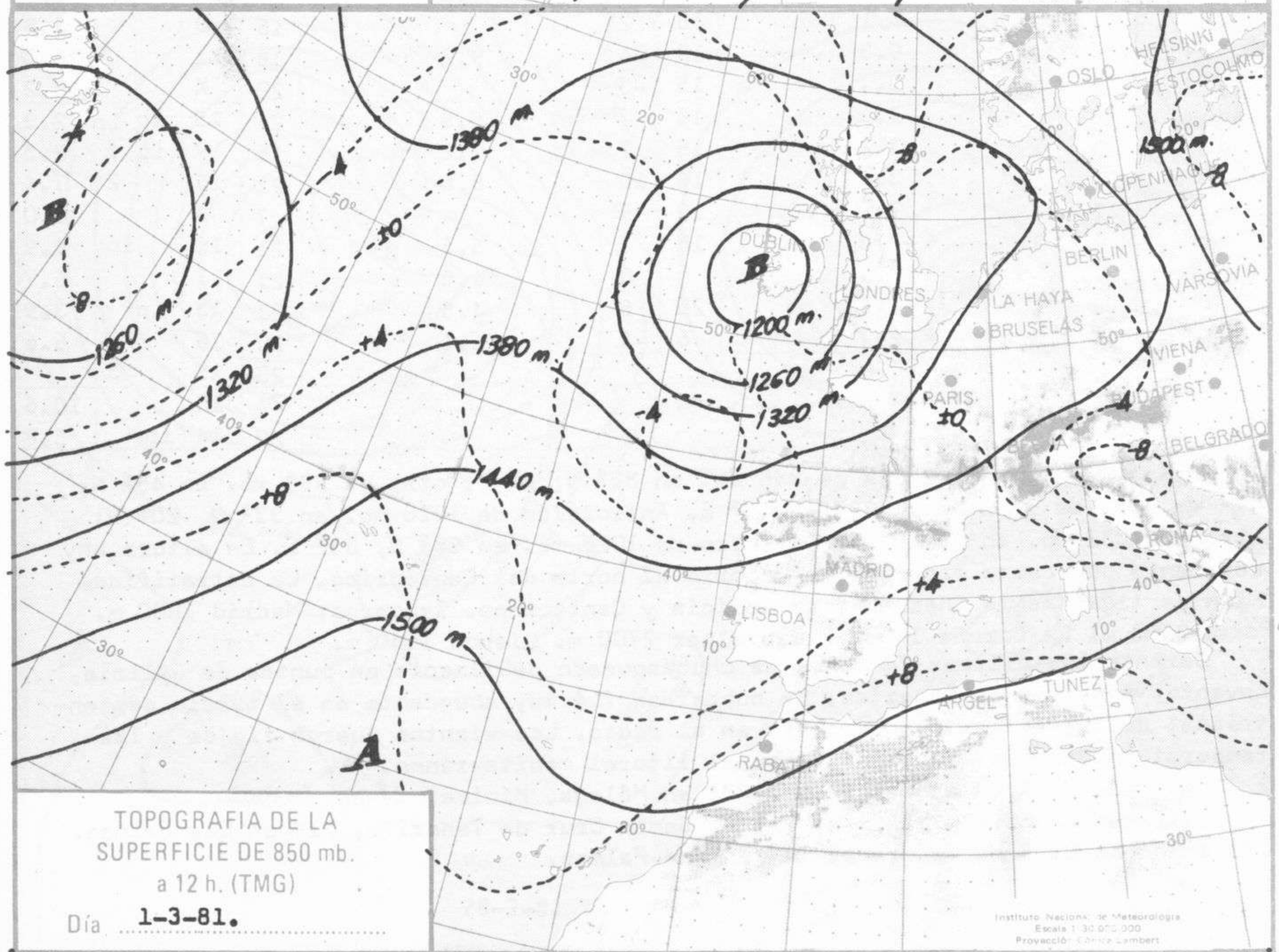
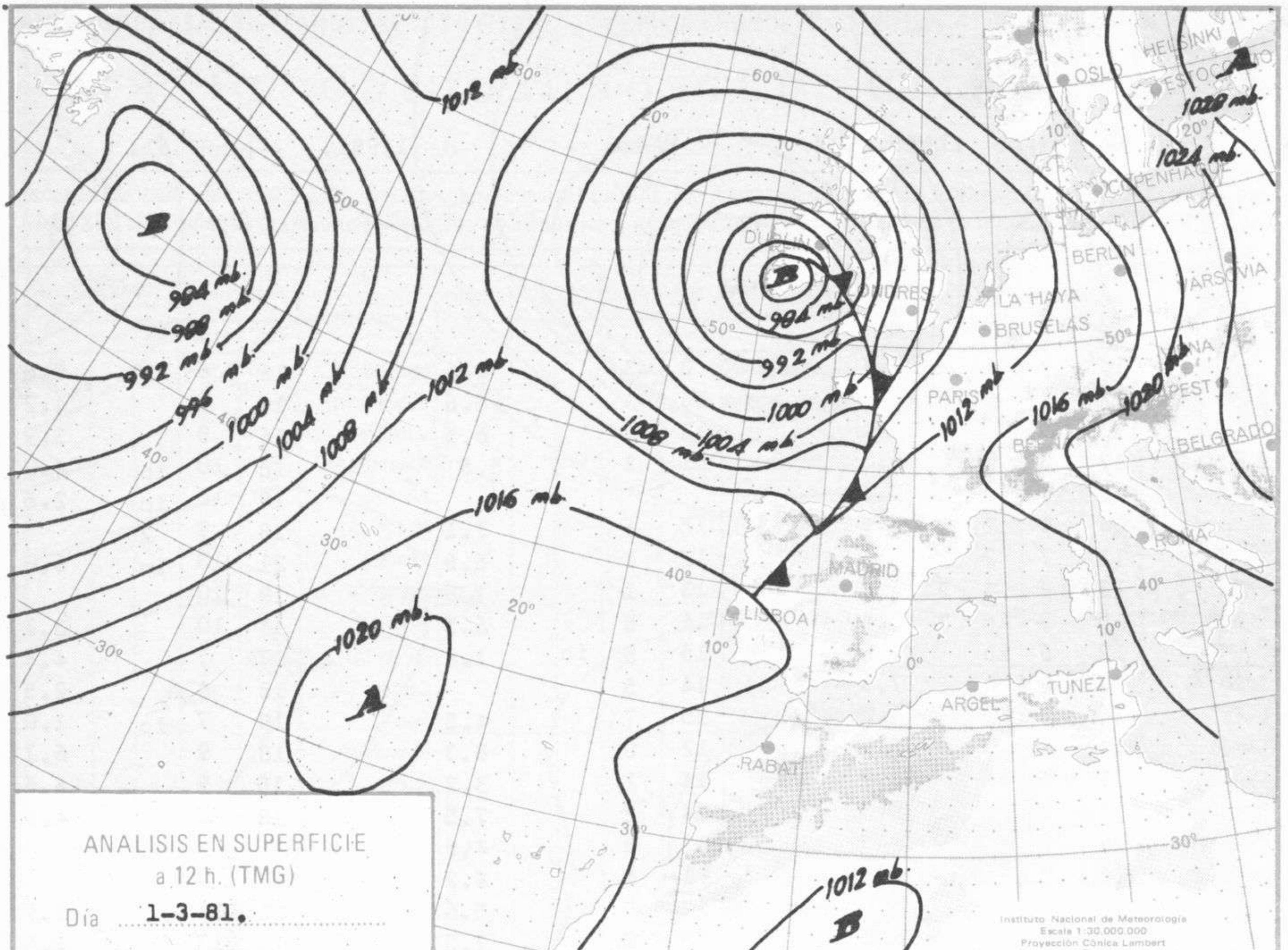
NOTA.— Las máximas y precipitaciones (día) son de 06 a 18 (TMG) de ayer. Las mínimas y las precipitaciones (noche) son de 18 (TMG) de ayer a 06 (TMG) de hoy. Las horas de sol son de ayer.

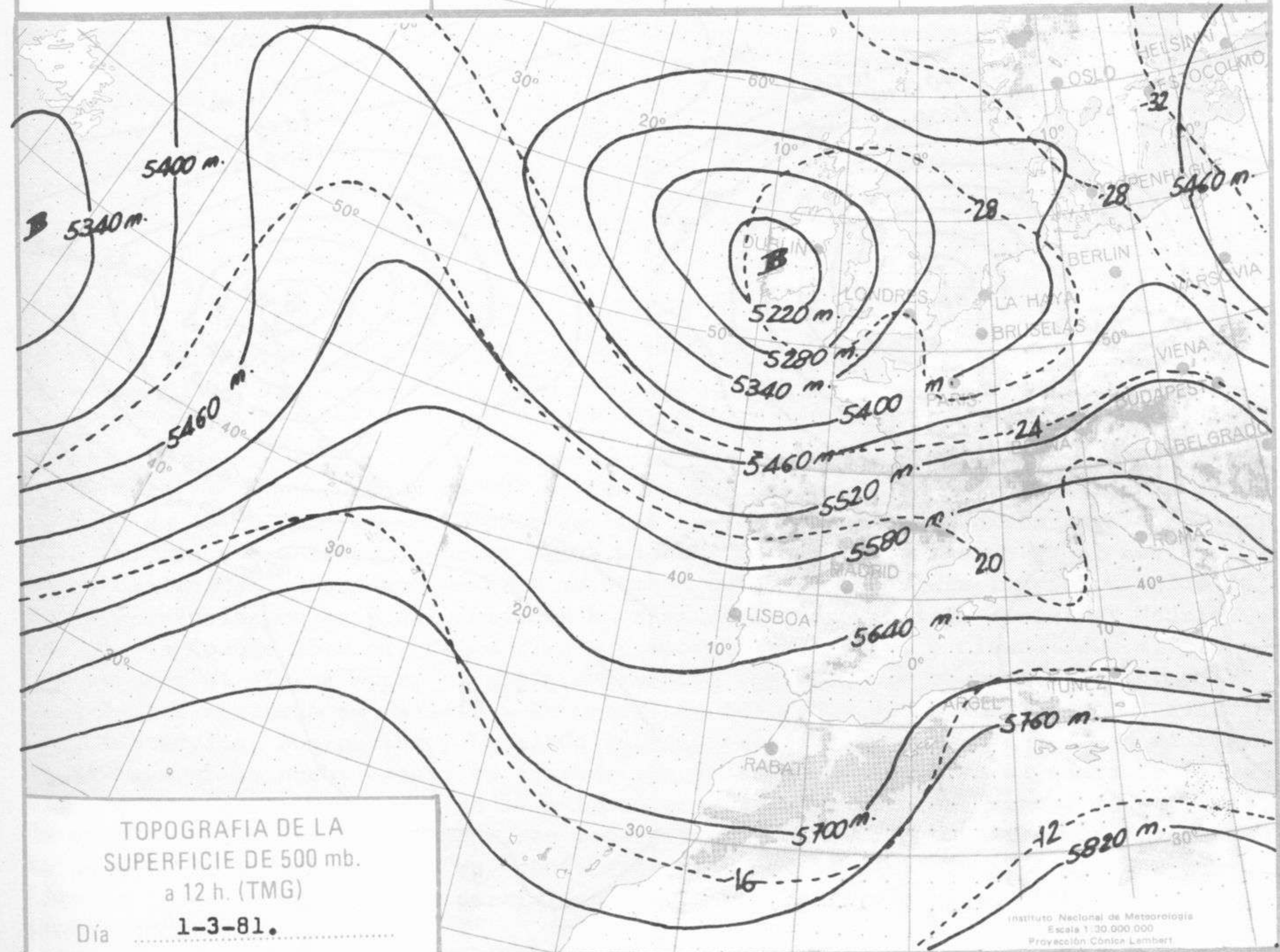
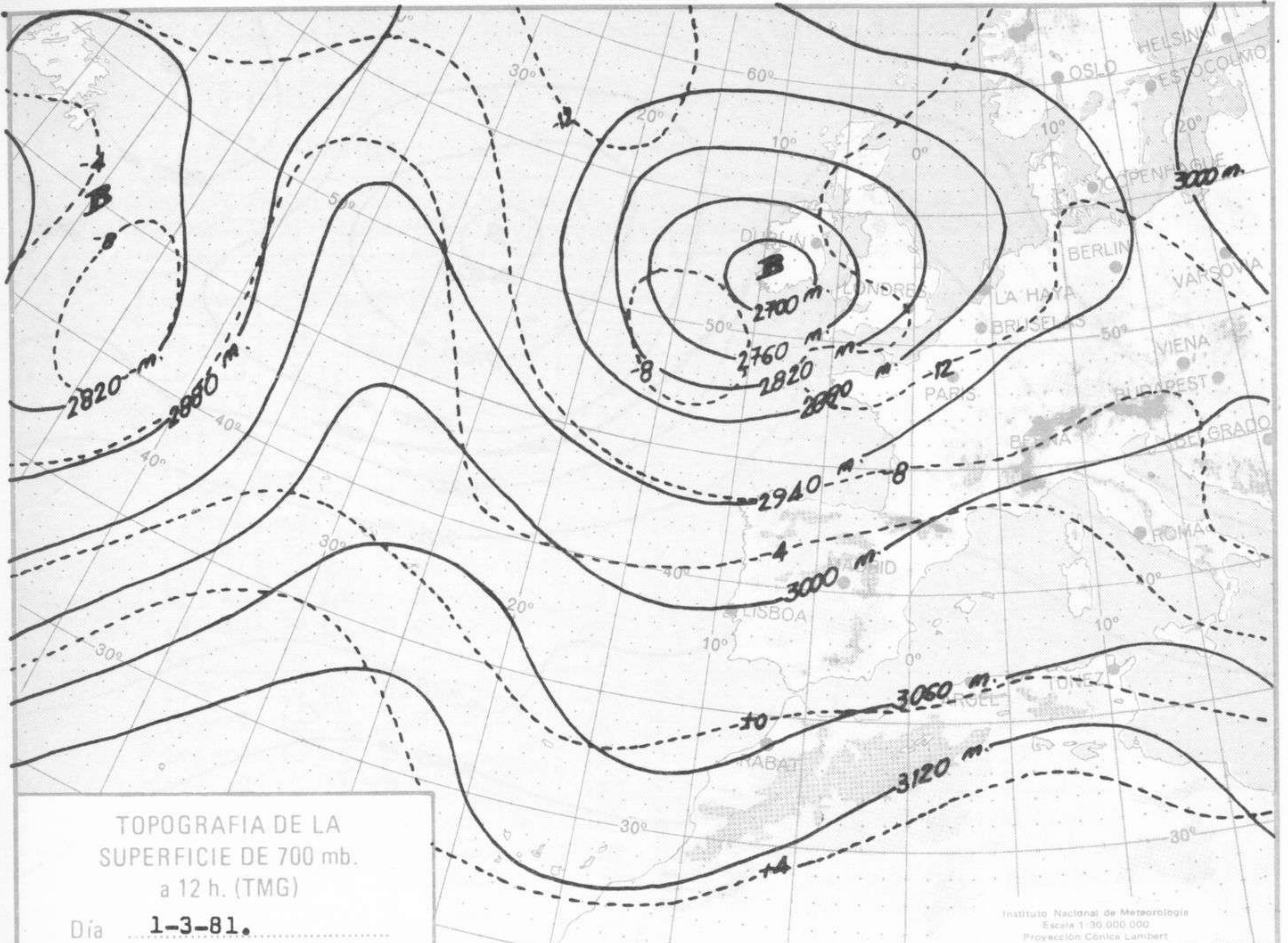
INFORMACION GENERAL.— Baja de 988 mb. en 52° N, 8° W; otra de 988 mb. en 45° N, 47° W; otra de 1012 mb. en 27° N, 5° E. Anticiclón de 1020 mb. en 33° N, 20° W; otro de 1032 mb. en 70° N, 30° W, otro de 1028 mb. en 55° N, 35° E. En altura hay corriente del oeste moderada con chorro al norte del Cantábrico. La estratificación es ligeramente inestable en Galicia y Cantábrico. Isoceros: Madrid 1800 m. Palma 2500 m. La Coruña 1400 m. Gibraltar 2700 m. Lisboa 1640 m.

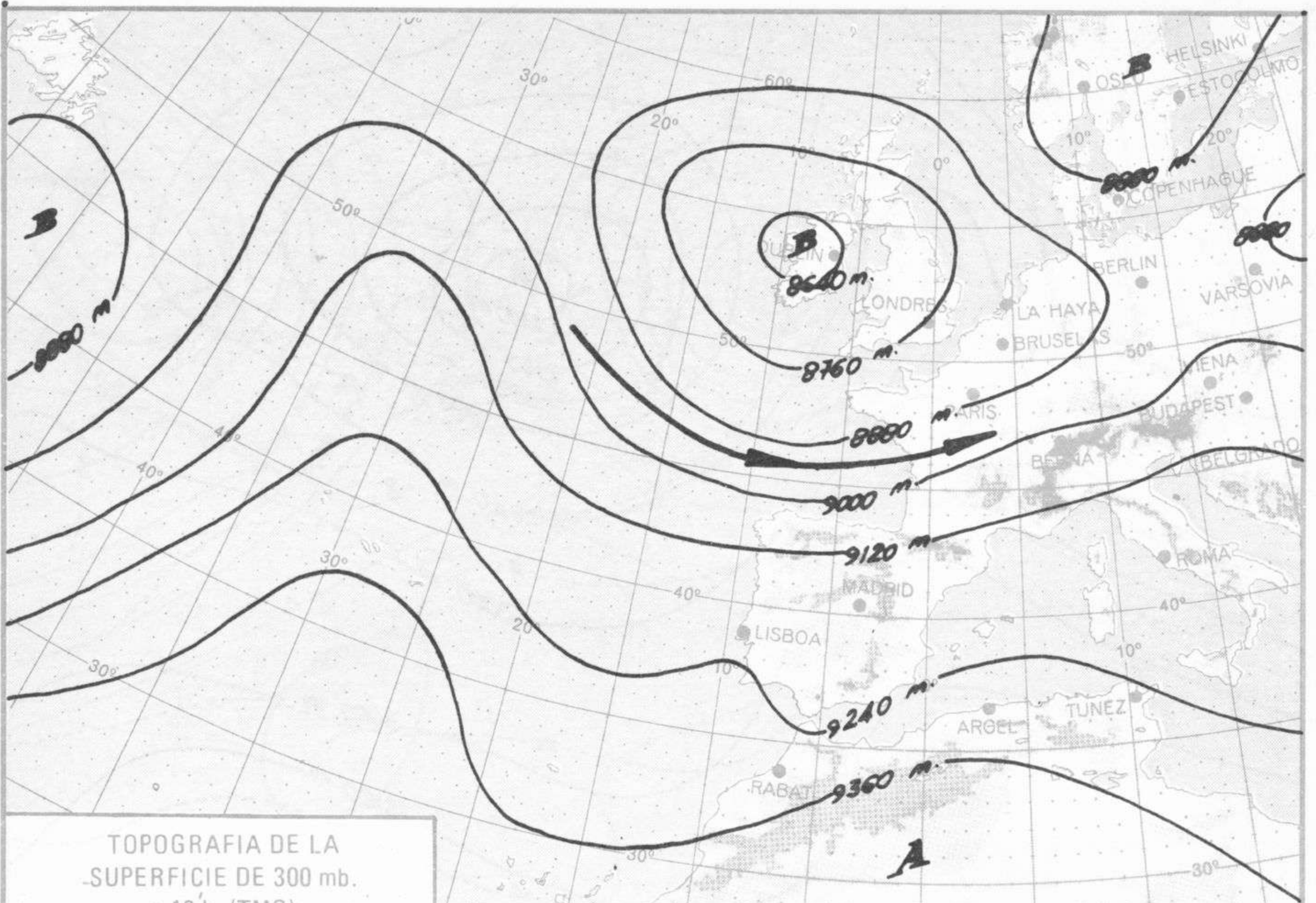
Durante las últimas 24 horas ha chubasqueado debilmente en puntos de Galicia, Levante, Andalucía y Canarias. La nubosidad fué muy abundante en el tercio septentrional de la Península y variable en el resto. Los vientos fueron flojos y las temperaturas suaves. Hay nieblas en el litoral mediterráneo.

Extremas Peninsulares: Máxima: 23° en Málaga. Mínima: -3° en Teruel.

Extremas Canarias: Máximas: 21° en Santa Cruz de Tenerife, 21° en Las Palmas. 17° en Santa Cruz de Tenerife, 14° en Las Palmas.

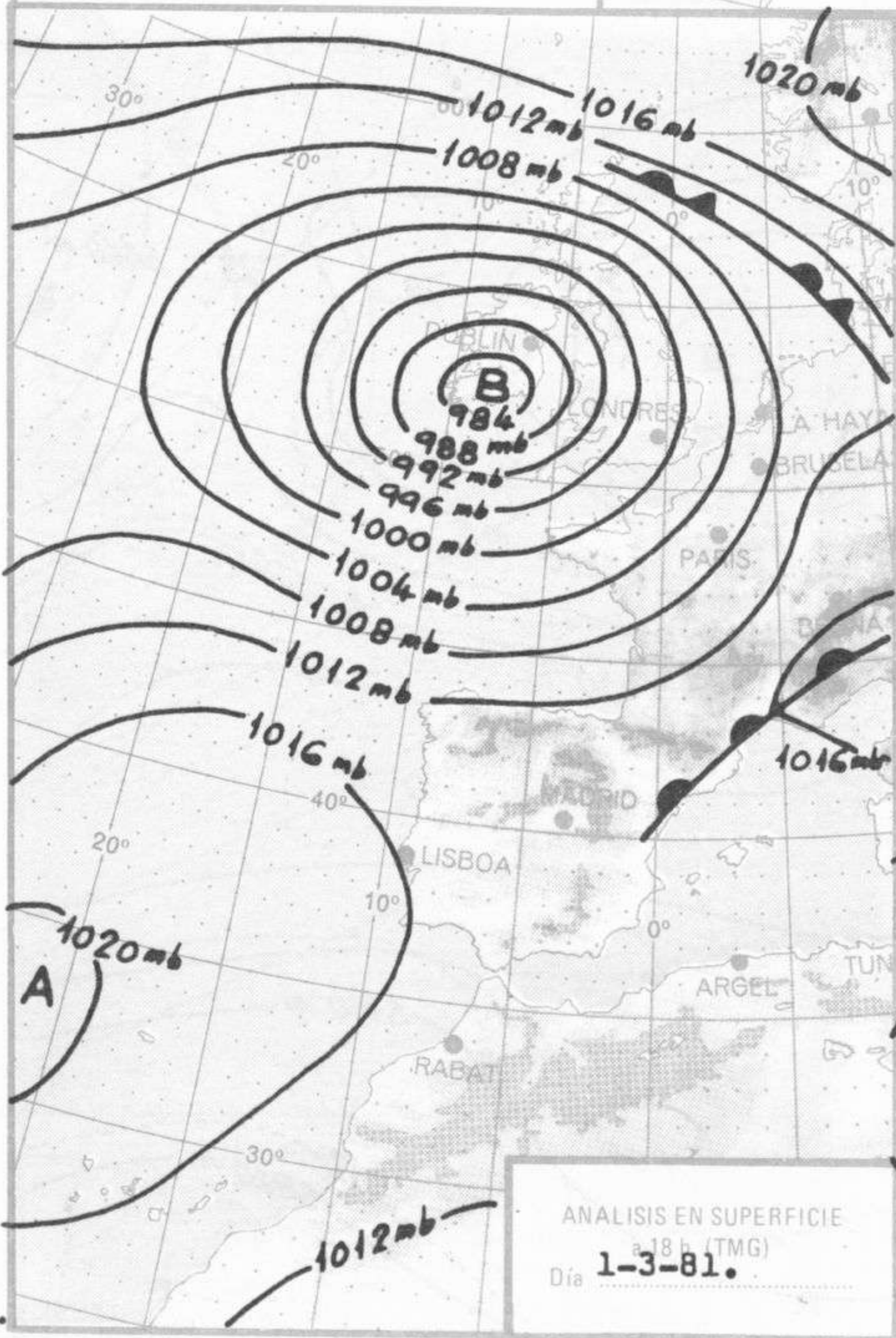




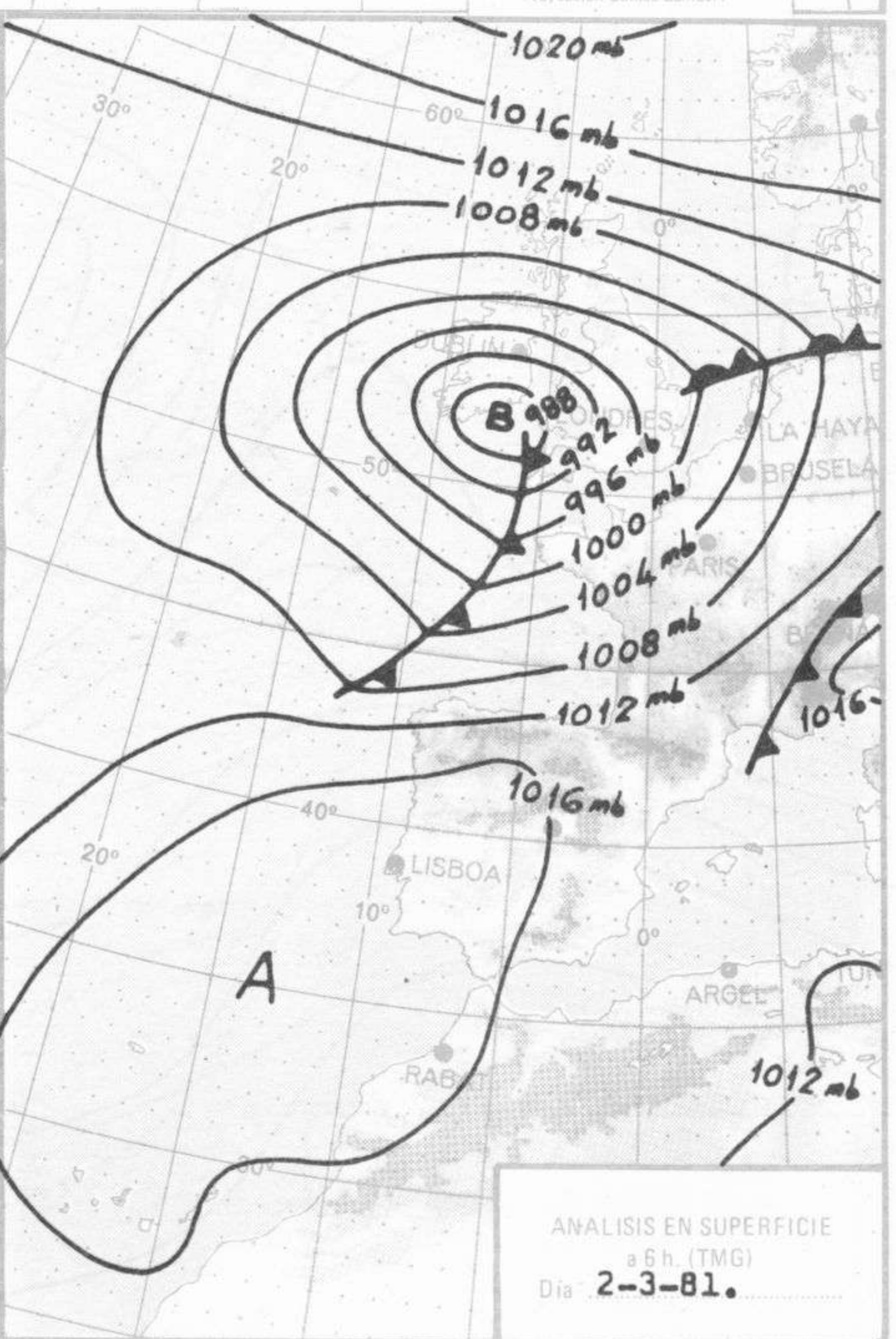


TOPOGRAFIA DE LA SUPERFICIE DE 300 mb. a 12 h. (TMG) Día 1-3-81.

Instituto Nacional de Meteorología
Escala 1:30.000.000
Proyección Cónica Lambert



ANALISIS EN SUPERFICIE a 18 h. (TMG) Día 1-3-81.



ANALISIS EN SUPERFICIE a 6 h. (TMG) Día 2-3-81.