



BOLETIN METEOROLOGICO DIARIO

MADRID, JUEVES 29 de MAYO de 1.980. Núm. 150.

Sec. de Publicaciones del Instituto Nacional de Meteorología, Ciudad Universitaria, Apartado de Correos 285, Madrid (España)
Teléf.: *(341) (91) 244 35 00 - Fonometeo Madrid (información local zona Centro): 094 - Fonometeo España: (91) 232 69 40

TIEMPO PASADO (de 12 horas de ayer a 12 horas, T.M.G., de hoy):

Nubosidad y precipitaciones: Durante las últimas 24 horas ha habido tormentas, chubascos y lluvias de distribución irregular que han afectado practicamente a todas las regiones españolas y han sido en general más débiles y dispersas en Andalucía. La nubosidad ha sido muy variable y en general más abundante en la mitad norte peninsular.

Vientos fuertes: No se han registrado.

Temperaturas destacables: Los valores medios han sido inferiores a los normales en toda España, excepto en Galicia, Cantábrico y Canarias donde fueron iguales a los normales. Las temperaturas máximas de ayer oscilaron entre 24^a en Málaga y 12^a en Avila y las mínimas de hoy han estado comprendidas entre 4^a en Valladolid y Teruel y 13^a en Pontevedra, Valencia, Alicante y Málaga.

PRONOSTICO PARA MAÑANA:

En Galicia, Cantábrico y cabeceras del Ebro y del Duero muy nuboso con chubascos. En el resto del Duero y Centro nuboso con algunos chubascos, preferentemente en el sistema Central. Intervalos nubosos al norte de las islas Canarias. Poco nuboso en las demás regiones.

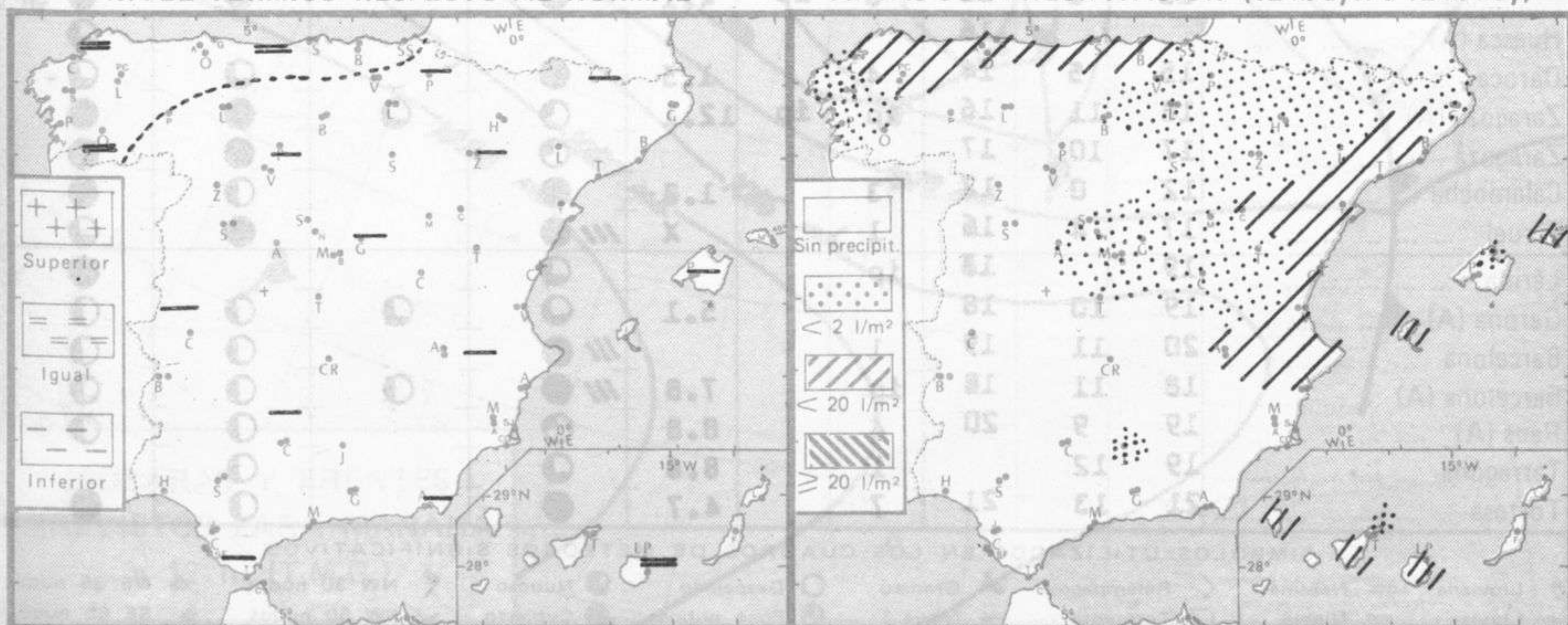
TENDENCIA PARA LOS DIAS 31 y 1.

Día 31: En Galicia, Cantábrico y cabecera del Ebro muy nuboso con chubascos dispersos. Nubosidad de evolución en el Duero y Centro. Poco nuboso en las demás regiones.

Día 1: Continuará con análogas características.

NIVEL TERMICO RESPECTO AL NORMAL

AREAS CON PRECIPITACION (12 h. ayer a 12 h. hoy)

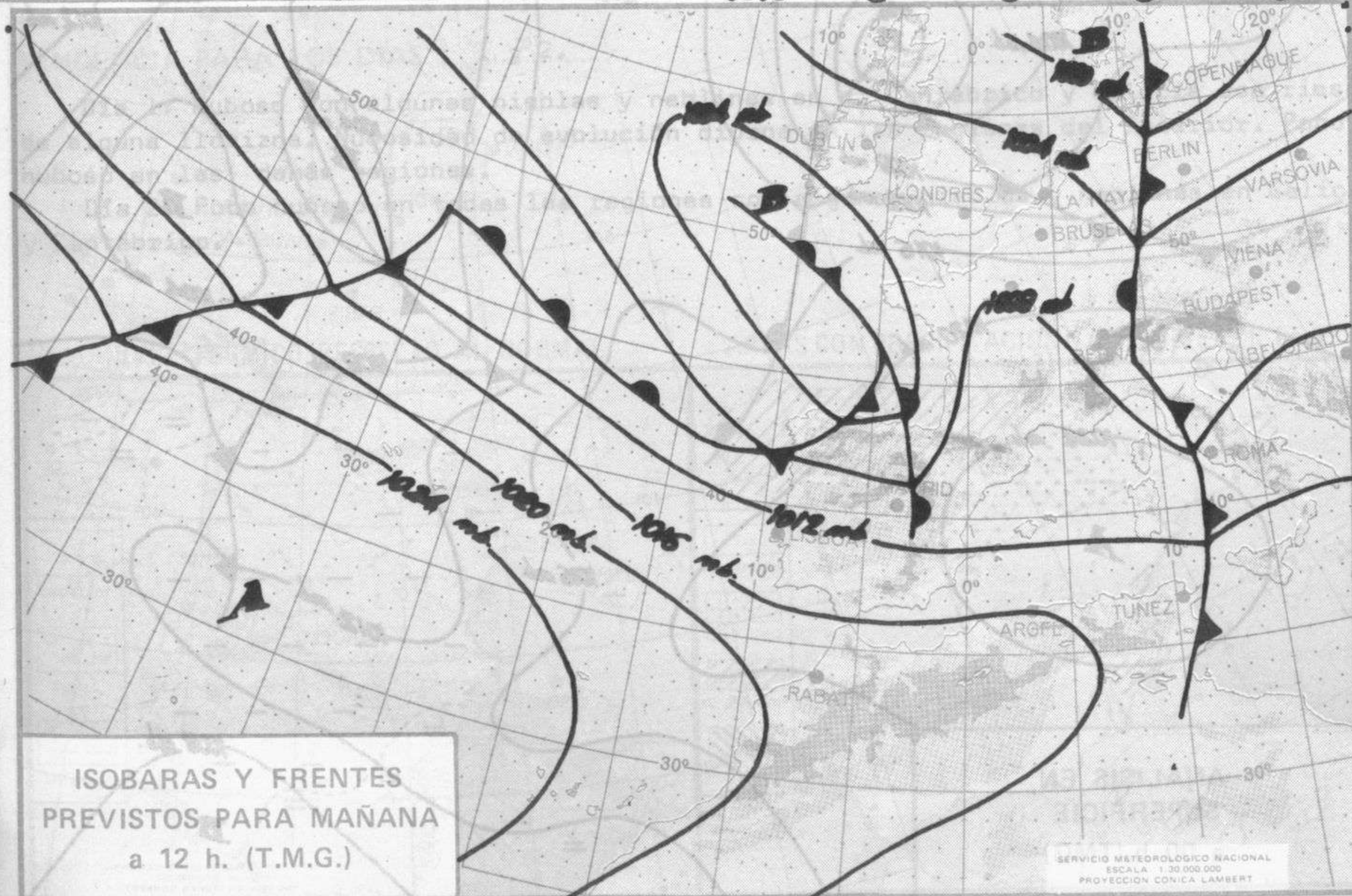


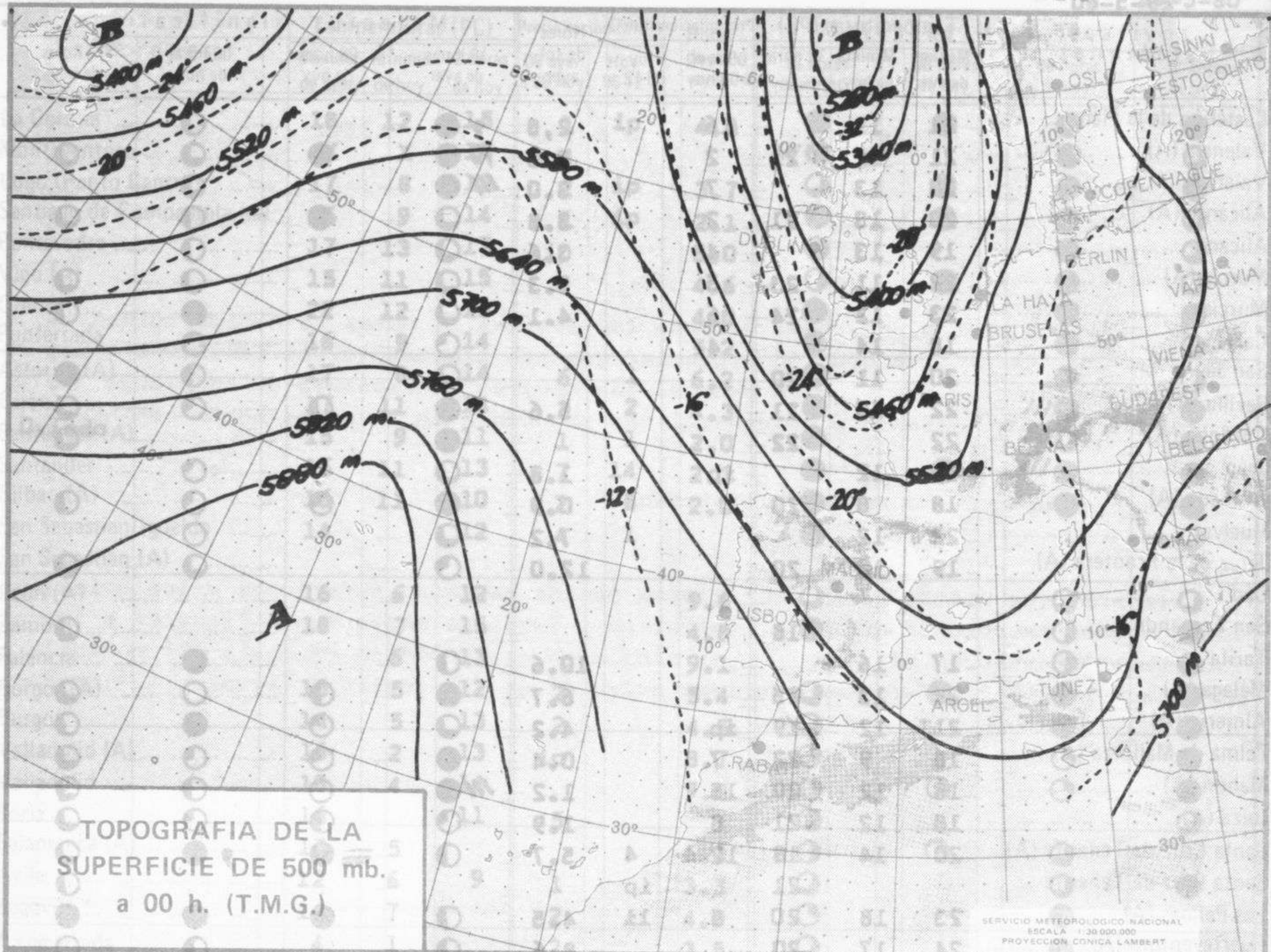
Estaciones	Temperaturas (°C)			Precipitación (l/m ²)		Horas de sol ayer	Meteoros significativos			
	Máxima de ayer	Mínima de hoy	12 horas de hoy	06 ayer a 06 hoy	Hoy 06-12		18 horas de ayer	00 horas de hoy	06 horas de hoy	12 horas de hoy
La Coruña	18	12	15	1	ip	4.3	●	●	●	●
Monteventoso	X	X	13	4			///			○
Lugo (Punto Centro)	17	8	12	2	ip	3.7	○	●	●	●
Santiago de Compostela (A)	16	9	14	1	ip	2.1	●	●	●	○
Pontevedra	17	13	17	ip		5.0	○		●	○
Vigo (A)	15	11	15			4.6	○	●	●	○
Orense	22	12	18			4.0	●		●	●
Ponferrada	16	9	14			5.2	●		●	○
Asturias (A)	17	8	14	6	1	6.2	○		●	○
Gijón	17	11	14	3	2	4.3	●		///	○
Oviedo (A)	15	9	11	1	1	2.0	●		○	●
Santander	16	11	13	7	14	2.3	●	●	///	●
Bilbao (A)	16	11	10	2	8	2.0	●		●	●
San Sebastian/Igueldo	14		12	4	1		●			○
San Sebastian (A)										○
León (A)	16	6	12			9.6	○		○	○
Zamora	18	7	15			4.8	●		○	●
Palencia		6	13			9.1	○		○	●
Burgos (A)	13	5	12	2		5.4	○	●	●	●
Burgos	14	5	13	2		4.5	○		●	●
Valladolid (A)	16	2	13	ip		8.7	○		○	●
Valladolid	18	4	14			9.8	○	○	○	●
Soria	16		11	5			○			○
Salamanca (A)	17	5				6.3	○	○	○	○
Avila	12	6	9	1		3.3	○		○	●
Segovia	14	7		2		4.8	○		○	○
Navacerrada	4	1		2		3.5	○		○	○
Madrid/Barajas	19	7	18	ip		5.0	○	○	○	○
Madrid (Cdad. Universitaria)	20	9	17	3		7.9	○	○	○	○
Guadalajara	18	8	17			4.4	○		○	○
Toledo	20	11		ip		8.4	○		○	○
Cuenca	17	6	14	1		2.8	○		○	○
Molina de Aragón		3				2.3			///	○
Ciudad Real	21	10	18			7.1	○	○	○	○
Albacete (A)	17	10	17	5		3.1	○	○	○	○
Cáceres	21	9					○		○	○
Badajoz (A)	23	9	20			7.3	○		○	○
Vitoria (A)	14	6	10	2	ip	6.3	○		○	○
Logroño	17	9	16	3		2.3	///		○	○
Logroño (A)	16	10	14	4	ip	2.5	○	●	○	○
Pamplona	15	6	11	6	ip	4.1	○		○	○
Huesca (A)			16						○	○
Daroca	15	5	14	4		1.5	●		○	○
Zaragoza (A)	18	11	16	ip	ip	12.1	○	○	○	○
Zaragoza	17	10	17				○		○	○
Calamocha	12	0	12	3		1.3	○		○	○
Teruel	17	4	16	1		X	///		○	○
Lérida	19		18	ip			○		○	○
Gerona (A)	19	10	18			5.1	○	○	○	○
Barcelona	20	11	19	1			///		○	○
Barcelona (A)	18	11	18	ip		7.8	///	○	○	○
Reus (A)	19	9	20	4		8.8	○		○	○
Tarragona	19	12		1		8.6	○		○	○
Tortosa	21	13	21	7		4.7	●		○	○

SÍMBOLOS UTILIZADOS EN LOS CUADROS DE METEOROS SIGNIFICATIVOS

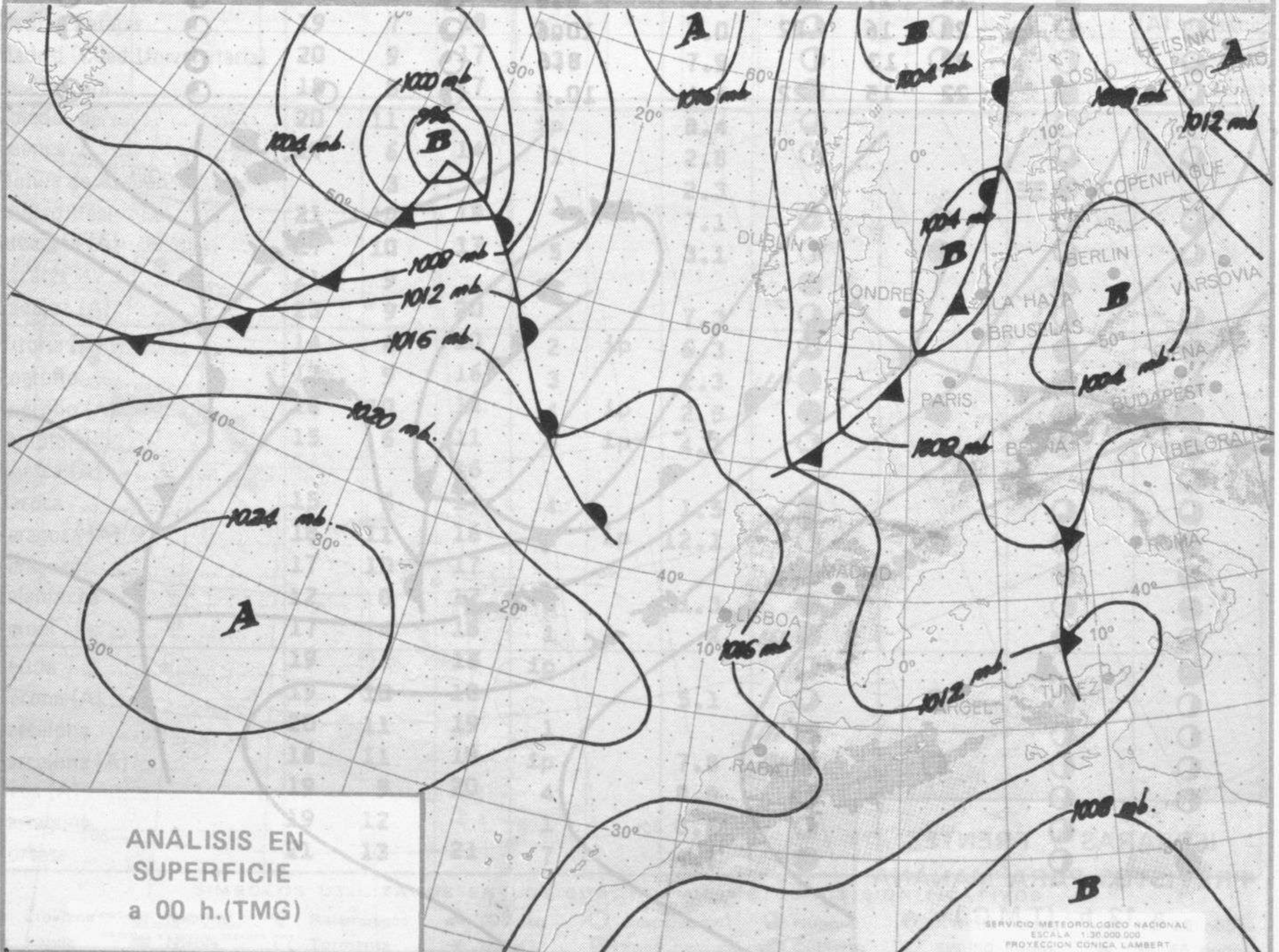
- Llovizna = Neblina < Relámpagos ▲ Granizo ○ Despejado ● Nuboso ◀ NW 30 nudos ↗ NE 35 nudos
- /// Lluvia = Niebla ☐ Tormenta * Nieve ○ Poco nuboso ● Cubierto ✓ SW 50 nudos ↘ SE 65 nudos

Estaciones	Temperaturas (°C)			Precipitación (l/m ²)		Horas de sol ayer	Meteoros significativos			
	Máxima de ayer	Mínima de hoy	12 horas de hoy	06 ayer a 06 hoy	Hoy 06-12		18 horas de ayer	00 horas de hoy	06 horas de hoy	12 horas de hoy
Castellón de la Plana ...	21	11		16		2,8	●		○	
Valencia (A) ...	21	11	21	2		3.0	●	●	○	○
Valencia ...	20	13		7		3.0	///		○	○
Alicante (A) ...	20	13	21	2		3.8	○	●	○	○
Alicante ...	19	13		4		3.6	○		○	○
Murcia (A) ...	22	11	23	5		5.3	○		○	○
Murcia ...	23	12	24	6		4.1	○		○	○
Cartagena ...	18	14		4			○		○	○
San Javier ...	20	11	20				○		○	○
Sevilla (A) ...	22	10	21			5.6	○	○	○	○
Córdoba (A) ...	22		22				○		○	○
Jaén ...	20	12		ip		1.8	○		○	○
Granada (A) ...	18	8	20			0.9	○	○	○	○
Huelva ...	22	12				7.2	○		○	○
Jerez de la Frontera (A) ...	19	10	20			12.0	○		○	○
Cádiz ...										
San Fernando ...			18							○
Tarifa ...	17	16				10.6	○		○	○
Málaga (A) ...	24	13	25			6.7	○	○	○	○
Almería (A) ...	21	12	19	ip		4.2	○	○	○	○
Palma de Mallorca (A) ...	18	9	22	7		0.4	○	○	○	○
Mahón (A) ...	18	12	20	15		1.2	///	○	○	○
Ibiza (A) ...	18	12	21	8		1.9	○	○	○	○
Santa Cruz de Tenerife (A)...	20	14	18	12	4	5.7	○	///	●	○
Santa Cruz de Tenerife ...			21		ip					○
Las Palmas (A) ...	23	18	20	5	11	4.5	○	●	○	○
Fuerteventura (A) ...	24	17	20			8.6	○		○	○
Lanzarote (A) ...	23	16	22			10.6	○		○	○
Ceuta ...	22	13				8.6	○		○	○
Melilla ...	22	15	22			10.6	○	○	○	○





SERVICIO METEOROLÓGICO NACIONAL
 ESCALA 1:30 000 000
 PROYECCION CONICA LAMBERT



SERVICIO METEOROLÓGICO NACIONAL
 ESCALA 1:30 000 000
 PROYECCION CONICA LAMBERT