



BOLETIN METEOROLOGICO DIARIO

MADRID, JUEVES 3 de ABRIL de 1980 Núm. 94

Sec. de Publicaciones del Instituto Nacional de Meteorología, Ciudad Universitaria, Apartado de Correos 285, Madrid (España)
Teléf.: *(341) (91) 244 35 00 - Fonometeo Madrid (información local zona Centro): 094 - Fonometeo España: (91) 232 69 40

TIEMPO PASADO (de 12 horas de ayer a 12 horas, T.M.G., de hoy):

Nubosidad y precipitaciones: Se han registrado, de forma ocasional, algunas lloviznas muy débiles o inapreciables, en puntos del Cantábrico, León y Valladolid. En el resto de España el tiempo fué seco, con algunos intervalos de nubosidad en el litoral mediterráneo y Baleares, y predominio del cielo despejado en las demás regiones.

Vientos fuertes: Ha soplado cierzo en el valle del Ebro, alcanzando, ocasionalmente 55 Kms/h.

Temperaturas destacables: Han sufrido, en general, un moderado descenso, aunque manteniéndose en la mayor parte de España, superiores a las normales. Las máximas de ayer, entre capitales peninsulares, oscilaron entre 32º en Huelva y 11º en Oviedo y las mínimas de hoy entre 3º en Teruel y 15º en Almería. En las capitales canarias las extremas fueron 33º y 17º.

PRONOSTICO PARA MAÑANA:

En el Cantábrico parcialmente nuboso con algunas nieblas o neblinas matinales y cielo poco nuboso a partir del mediodía. Intervalos nubosos en el área mediterránea, principalmente en el Sureste y norte de Baleares. En las demás regiones poco nuboso o despejado con algunas nieblas matinales en la cuenca del Ebro. Temperaturas altas.

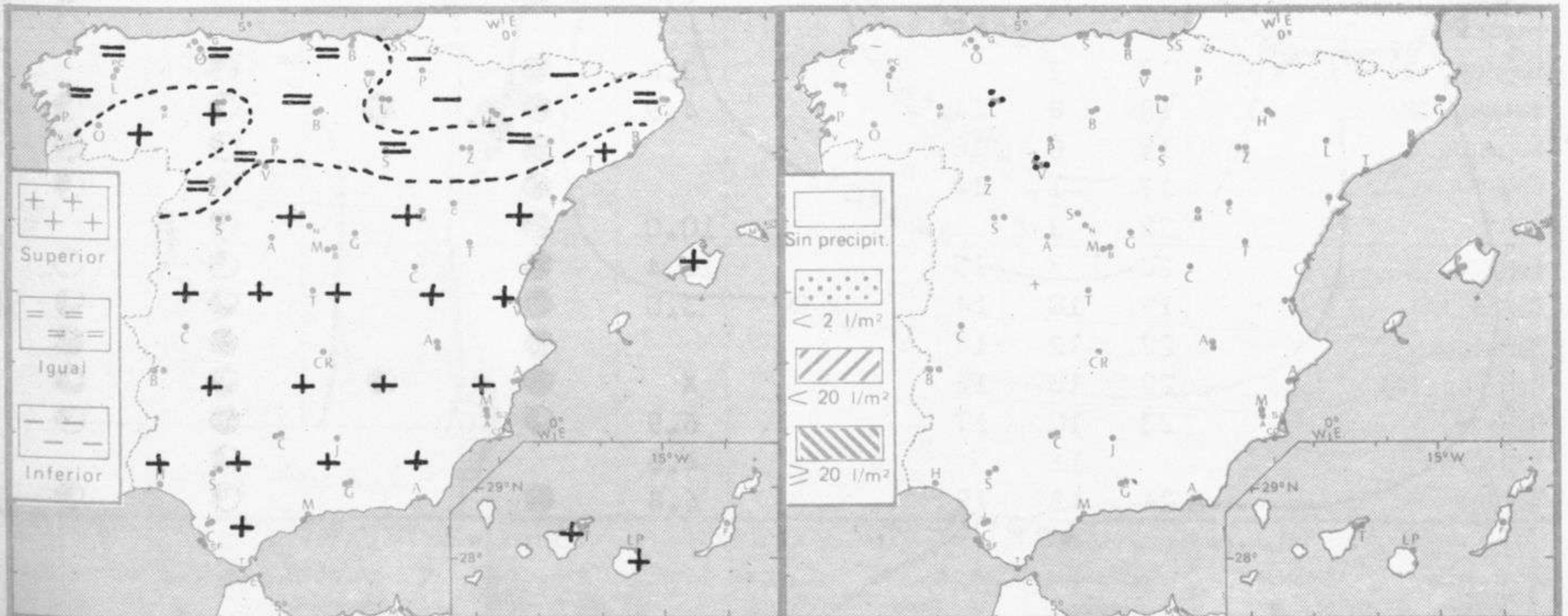
TENDENCIA PARA LOS DIAS 5 y 6:

Día 5: Continuará con análogas características.

Día 6: En el Cantábrico oriental, Pirineos y norte de Baleares nuboso con algunas precipitaciones dispersas. Aumento de la nubosidad en Cataluña, alto Ebro y región levantina. Poco nuboso o despejado en las demás regiones. Descenso de temperaturas.

NIVEL TERMICO RESPECTO AL NORMAL

AREAS CON PRECIPITACION (12 h. ayer a 12 h. hoy)

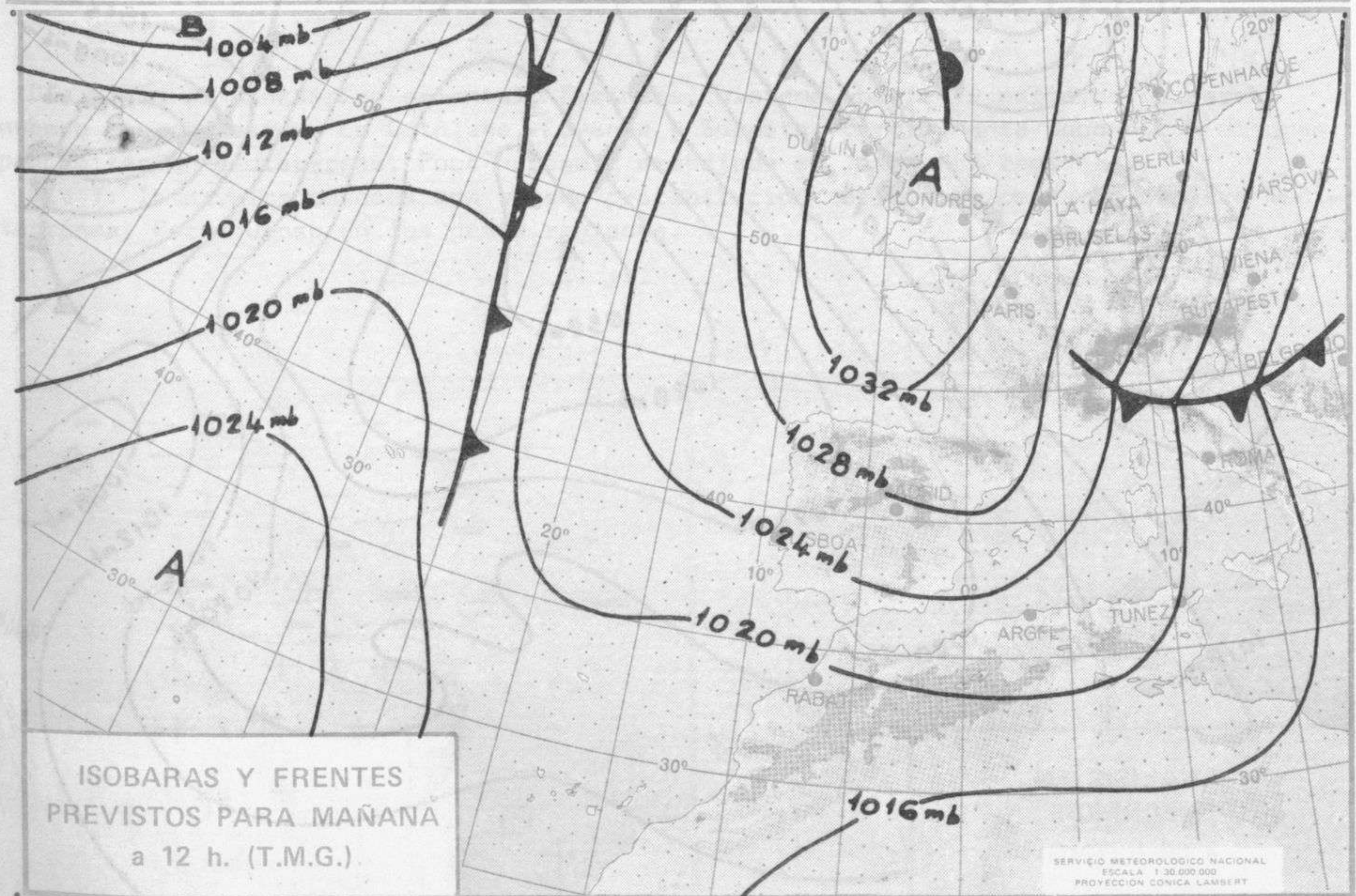


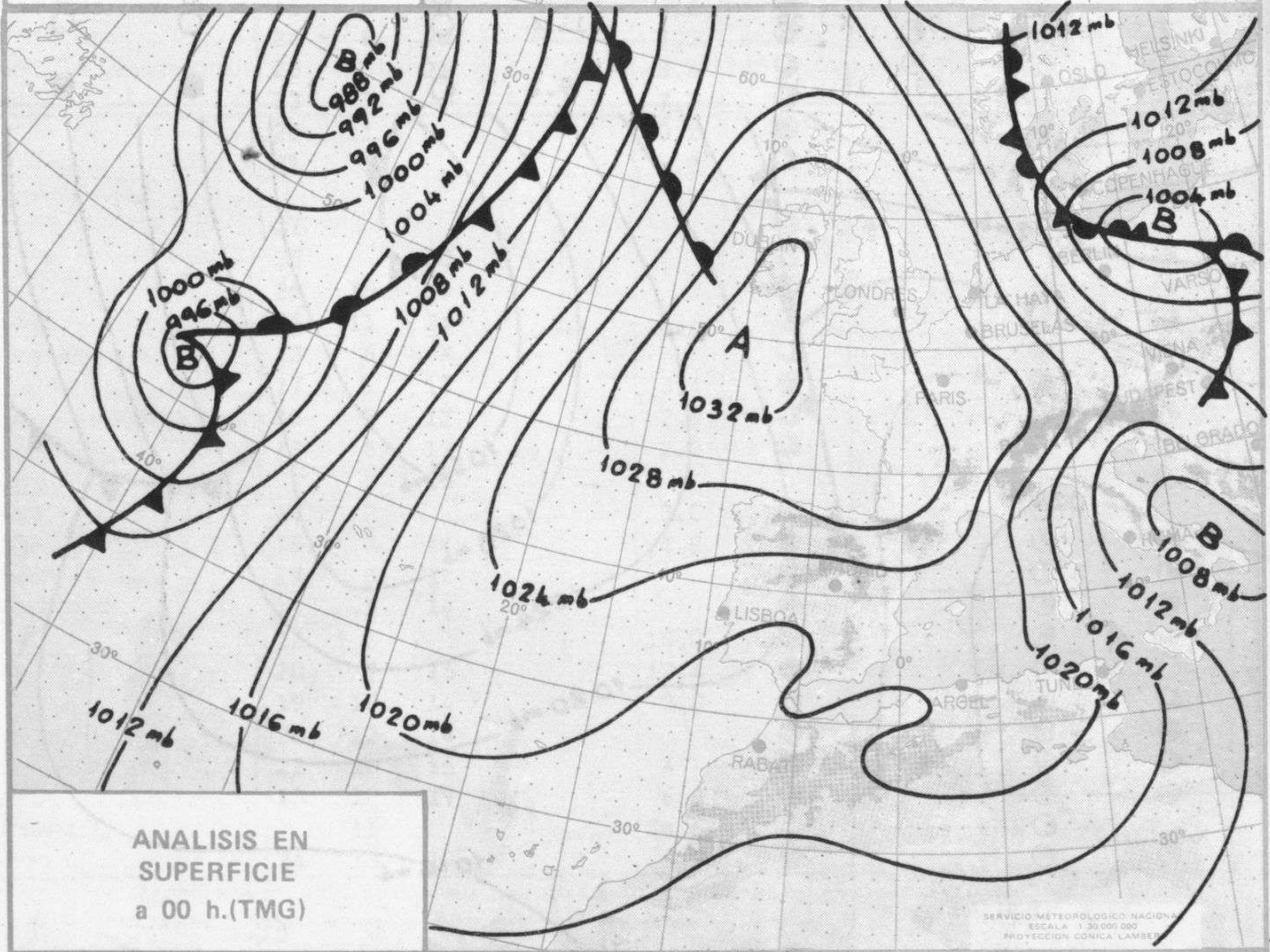
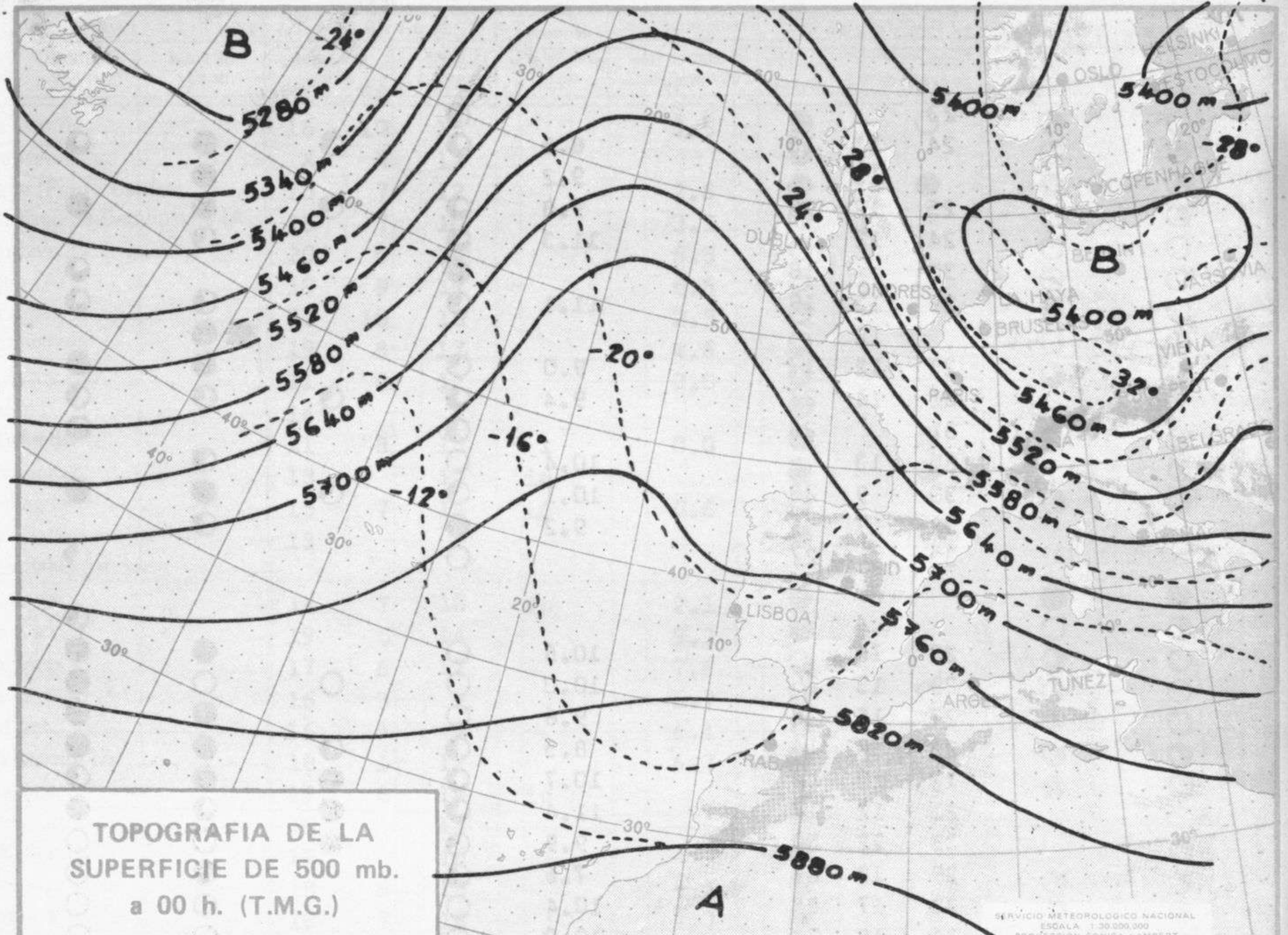
Estaciones	Temperaturas (°C)			Precipitación (l/m ²)		Horas de sol ayer	Meteoros significativos			
	Máxima de ayer	Mínima de hoy	12 horas de hoy	06 ayer a 06 hoy	Hoy 06-12		18 horas de ayer	00 horas de hoy	06 horas de hoy	12 horas de hoy
La Coruña	16	10	15			3.5	☉	☉	☉	☉
Monteventoso	X	X	12				☉		☉	☉
Lugo (Punto Centro)	13	7	12			2.8	☉	●	☉	☉
Santiago de Compostela (A)	18	7	10			3.5	☉		☉	☉
Pontevedra	20	9	20			6.5	☉		☉	☉
Vigo (A)	19	9	17			6.5	☉	☉	☉	☉
Orense	21	10	15			2.5	☉		☉	☉
Ponferrada	19	8	17			4.6	☉		☉	☉
Asturias (A)	11	8	12			0.0	☉		☉	☉
Gijón	14						☉			
Oviedo (A)	11	8	13	1		0.0	☉	●	☉	☉
Santander	13		13	ip			☉	●		☉
Bilbao (A)	15	7	14	ip		0.6	☉		☉	☉
San Sebastian/Igueldo	13						☉			
San Sebastian (A)										
León (A)	16	7	10	ip		2.1	☉		☉	☉
Zamora	19	5	14			9.3	☉		☉	☉
Palencia	17	6	12			7.6	☉		☉	☉
Burgos (A)	16	3	9			6.7	☉	☉	☉	☉
Burgos	16	4	9			6.1	☉		☉	☉
Valladolid (A)	18	1	12			6.7	☉		☉	☉
Valladolid	19	6	14	ip			☉	☉	☉	☉
Soria	18		13				☉		☉	☉
Salamanca (A)	19		16				☉		☉	☉
Avila	18	6	15			9.1	☉		☉	☉
Segovia	18	7	16			7.7	☉		☉	☉
Navacerrada	11	5	10			3.4	☉		☉	☉
Madrid/Barajas	24	6	20			9.3	☉	☉	☉	☉
Madrid (Cdad. Universitaria)	25	7	21			8.8	☉	☉	☉	☉
Guadalajara	23	7				7.2	☉		☉	☉
Toledo	25	11				10.2	☉		☉	☉
Cuenca	21	5				9.2	☉		☉	☉
Molina de Aragón										
Ciudad Real	27						☉			
Albacete (A)	25		20				☉			☉
Cáceres	25	15	24				☉		☉	☉
Badajoz (A)	26	11	24			5.6	☉		☉	☉
Vitoria (A)	13	6	X				☉		☉	☉
Logroño	17	5	13			3.4	☉		☉	☉
Logroño (A)	15	5	12			2.9	☉	☉	☉	☉
Pamplona	13	5	11	ip		2.3	☉		☉	☉
Huesca (A)			15				☉		☉	☉
Daroca	17	2				3.0	☉		☉	☉
Zaragoza (A)	18	8	14			4.9	☉	●	☉	☉
Zaragoza	19	8	16				☉		☉	☉
Calamocha	17	-1	14				☉		☉	☉
Teruel	22	3				10.0	☉		☉	☉
Lérida	20	7	15			10.4	☉		☉	☉
Gerona (A)	19	10	14			3.0	☉		☉	☉
Barcelona	22	12	14				☉		☉	☉
Barcelona (A)	22	10	16			X	☉	☉	☉	☉
Reus (A)	23	10	17			6.9	☉		☉	☉
Tarragona		11				4.6	☉		☉	☉
Tortosa	24	13	19			6.8	☉		☉	☉

SIMBOLOS UTILIZADOS EN LOS CUADROS DE METEOROS SIGNIFICATIVOS

- ☉ Llovizna = Nebolina < Relámpagos ▲ Granizo ○ Despejado ● Nuboso ⚡ NW 30 nudos ⚡ NE 35 nudos
- ☂ Lluvia = Niebla ☁ Tormenta * Nieve ☉ Poco nuboso ● Cubierto ⚡ SW 50 nudos ⚡ SE 65 nudos

Estaciones	Temperaturas (°C)			Precipitación (l/m ²)		Horas de sol ayer	Meteoros significativos			
	Máxima de ayer	Mínima de hoy	12 horas de hoy	06 ayer a 06 hoy	Hoy 06-12		18 horas de ayer	00 horas de hoy	06 horas de hoy	12 horas de hoy
Castellón de la Plana ...	23						☉			
Valencia (A) ...	24	11	18			8.8	☉	☉	☉	☉
Valencia ...		13				9.2			☉	☉
Alicante (A) ...	25	12	18			9.8	☉	☉	☉	☉
Alicante ...	24	12				11.3	☉		☉	☉
Murcia (A) ...	30		18				☉		☉	☉
Murcia ...	29	13	19			11.1	☉		☉	☉
Cartagena ...		12						☉	☉	☉
San Javier ...	27	12	17			9.0	☉		☉	☉
Sevilla (A) ...	31	14	27			9.4	☉	☉	☉	☉
Córdoba (A) ...	31		25				☉		☉	☉
Jaén ...	30	13				10.4	☉		☉	☉
Granada (A) ...	30	9	23			10.1	☉	☉	☉	☉
Huelva ...	32	17				9.2	☉		☉	☉
Jerez de la Frontera (A) ...	33		27				☉		☉	☉
Cádiz ...										☉
San Fernando ...			27							☉
Tarifa ...	22	16				10.6	☉		☉	☉
Málaga (A) ...	29	13	20			10.0	☉	☉	☉	☉
Almería (A) ...	27	15	22			9.6	☉		☉	☉
Palma de Mallorca (A) ...	23	8	14			8.5	☉	☉	☉	☉
Mahón (A) ...	17	12	14			10.7	☉	☉	☉	☉
Ibiza (A) ...	21	12	17			11.4	☉	☉	☉	☉
Santa Cruz de Tenerife (A)...	33	22	30			9.9	☉	☉	☉	☉
Santa Cruz de Tenerife ...	29	18	27			7.6	☉	☉	☉	☉
Las Palmas (A) ...	33	17	25			10.4	☉		☉	☉
Fuerteventura (A) ...	35	18	32			10.0	☉		☉	☉
Lanzarote (A) ...	33	X	29			11.4	☉		☉	☉
Ceuta ...									☉	☉
Melilla ...	23	15	17			9.2	☉		☉	☉





Ima. Sección de Publicaciones del Instituto Nacional de Meteorología