



BOLETIN METEOROLOGICO DIARIO

MADRID, DOMINGO 16 de DICIEMBRE de 1979 Núm. 350

Sec. de Publicaciones del Instituto Nacional de Meteorología, Ciudad Universitaria, Apartado de Correos 285, Madrid (España)
Teléf.: *(341) (91) 244 35 00 - Fonometeo Madrid (información local zona Centro): 094 - Fonometeo España: (91) 232 69 40

TIEMPO PASADO (de 12 horas de ayer a 12 horas, T.M.G., de hoy):

Nubosidad y precipitaciones: Se han registrado precipitaciones, débiles en general, en Galicia, Cantábrico, Duero y en algún punto del alto Ebro. Ha nevado en el sistema Central. Durante la mañana de hoy ha aumentado la nubosidad en las vertientes atlántica y Cantábrica. Al mediodía de hoy abundaba la nubosidad en Galicia, Cantábrico y cuencas del Duero y Ebro y era variable en las demás regiones.

Vientos fuertes: No se han registrado.

Temperaturas destacables. Las nocturnas han sido poco bajas por lo que las medias han resultado por encima de lo que es normal en la entrada del invierno. Ayer se alcanzaron los 20° sólo en Valencia, Melilla y Santa Cruz de Tenerife. Hoy las mínimas han sido de 2° en Burgos, Vitoria y Granada, de 14° en Alicante, Málaga y Melilla, de 11 a 15° en Baleares y de 16° en las capitales canarias. A las 13 horas de hoy la temperatura más alta la registraba Murcia con 20° y la más baja Soria con 4°.

PRONOSTICO PARA MAÑANA:

En Galicia y Cantábrico nuboso con precipitaciones. En el Duero, alto Ebro y sistema Central parcialmente nuboso con riesgo de alguna precipitación débil y dispersa. Nubosidad variable en las demás regiones con algunas nieblas matinales en el Duero, Extremadura y Andalucía occidental. Temperaturas sin cambios notables.

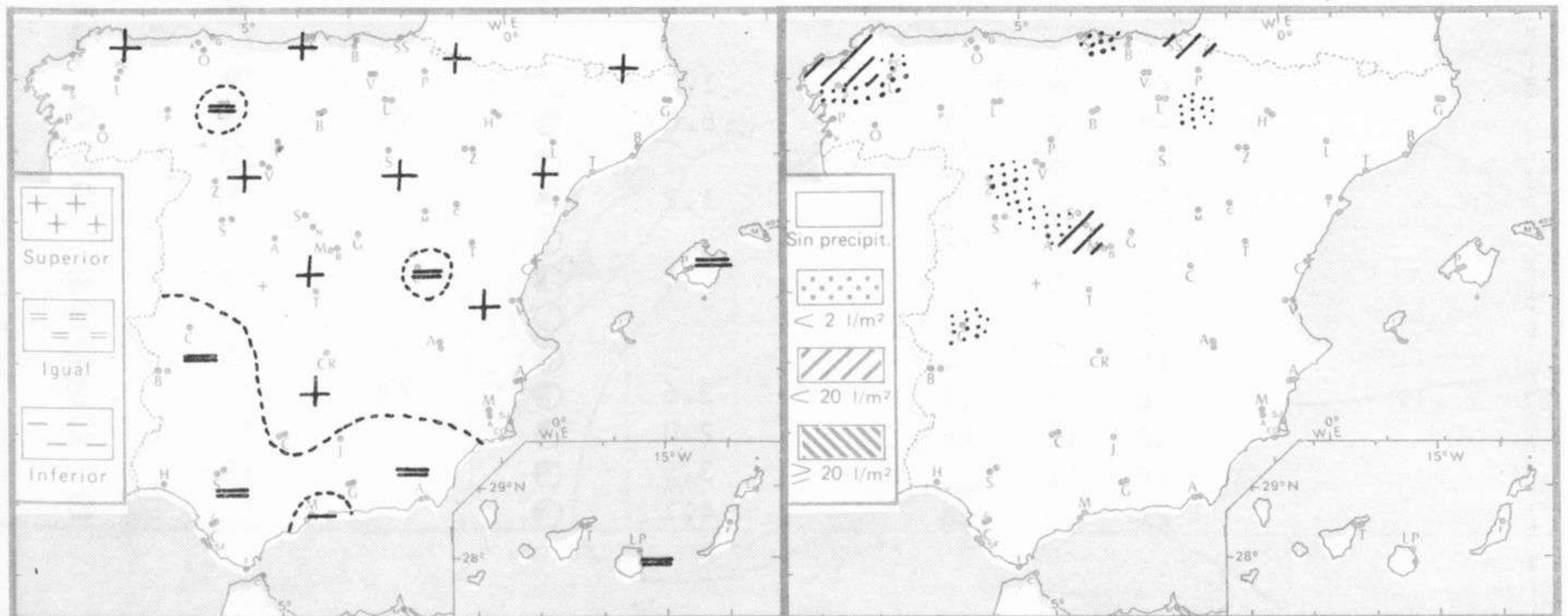
TENDENCIA PARA LOS DIAS 18 y 19:

Día 18: En Galicia, Cantábrico, Duero y alto Ebro nuboso con lluvias intermitentes, que a lo largo del día, se irán extendiendo a los sistemas Ibérico y Central, región Centro y áreas de Extremadura. Nubosidad variable en las demás regiones.

Día 19: Muy nuboso con lluvias en Galicia, Cantábrico, cabeceras del Duero y Ebro, norte de Cataluña y sistema Ibérico. Nuboso con algunas precipitaciones intermitentes en el resto del Duero, Castilla la Nueva y Extremadura. Nubosidad variable con pequeño riesgo de alguna precipitación débil y dispersa en las demás regiones peninsulares y norte de Baleares. Poco nuboso en Canarias. Descenso de las temperaturas.

NIVEL TERMICO RESPECTO AL NORMAL

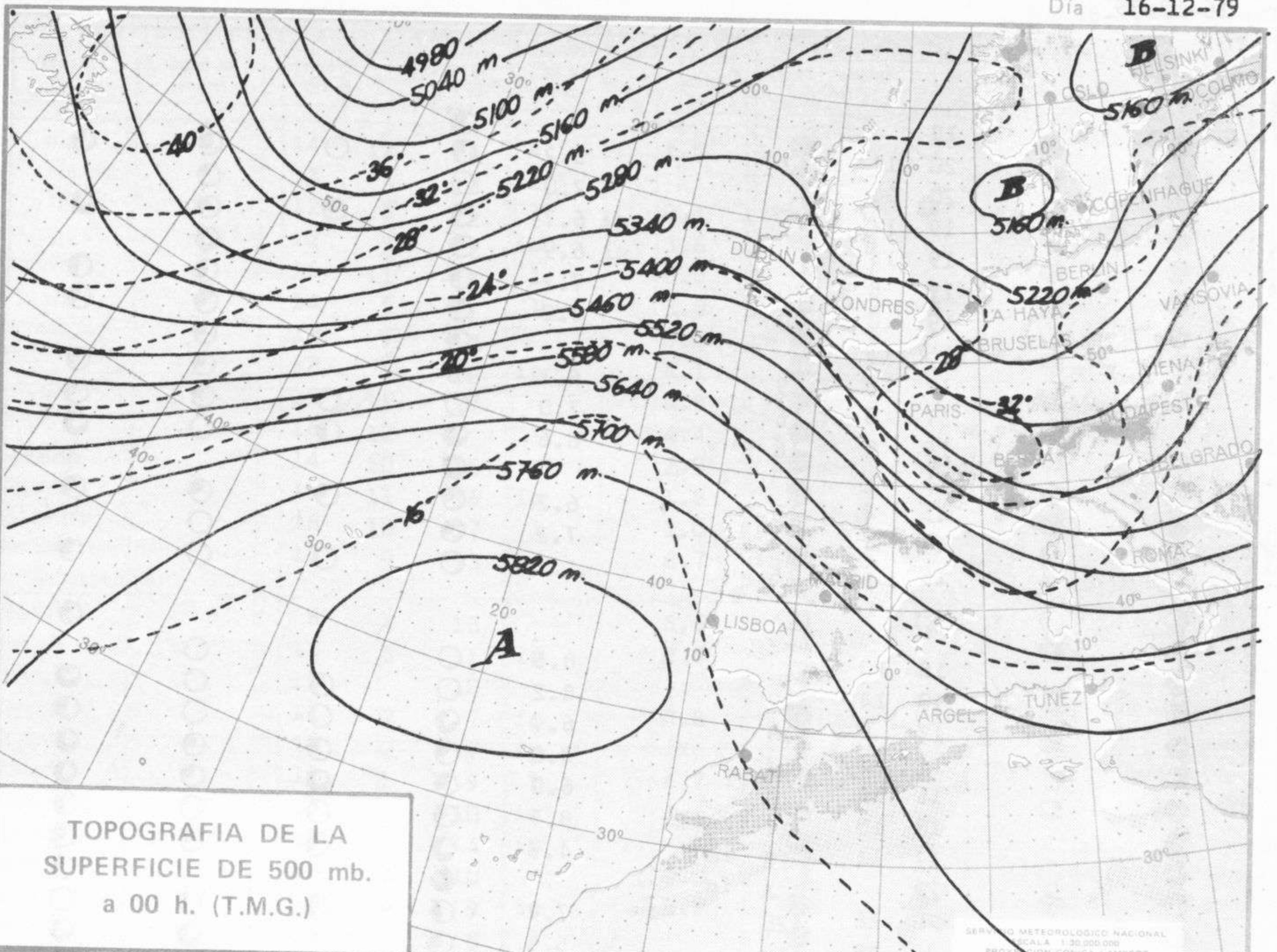
AREAS CON PRECIPITACION (12 h. ayer a 12 h. hoy)



Estaciones	Temperaturas (°C)			Precipitación (l/m ²)		Horas de sol ayer	Meteoros significativos			
	Máxima de ayer	Mínima de hoy	12 horas de hoy	06 ayer a 06 hoy	Hoy 06-12		18 horas de ayer	00 horas de hoy	06 horas de hoy	12 horas de hoy
La Coruña	14	12	16	4		1.0	●	○	●	●
Monteventoso	X	X	13	2			●			●
Lugo (Punto Centro)	12	8	12	1	ip	0.1	●	●	●	●
Santiago de Compostela (A)	12	9	12	ip	ip	3.6	●		●	●
Pontevedra	16	11	14	1		6.0	●		●	●
Vigo (A)	14	9	11	1		3.8	●	○	●	●
Orense	15	9	13			0.0	●		●	●
Ponferrada	12	8	12	ip		4.1	●		●	●
Asturias (A)	15	11	17			0.8	●		●	●
Gijón	16	12				4.4	●		●	●
Oviedo (A)	14	10	15			2.9	●	○	●	●
Santander	16	11	16	ip		1.3	●	○	●	●
Bilbao (A)	16	10	17	1		1.0	●		●	●
San Sebastian/Igueldo	13	9	13	7		6.7	●		●	●
San Sebastian (A)										
León (A)	6	4	13			5.6	○	○	○	○
Zamora	13	5	11	ip		3.7	○		○	○
Palencia	13		10				○		○	○
Burgos (A)	11	2	7	ip		0.8	○		○	○
Burgos	11	2	7	ip		X	○		○	○
Valladolid (A)	12	3	9	1		4.7	○		○	○
Valladolid	13	4	10	ip		4.5	○		○	○
Soria	10		4	ip			○		○	○
Salamanca (A)	11	4	10	1		0.0	○		○	○
Avila	10	4	9	ip		0.2	○		○	○
Segovia	9		8	1			○		○	○
Navacerrada	3	-2	2	4		0.0	○		○	○
Madrid/Barajas	11	5	12			1.0	○		○	○
Madrid (Cdad. Universitaria)	11	7	13			1.3	○		○	○
Guadalajara	9						○		○	○
Toledo	12	8				2.3	○		○	○
Cuenca	6	5				0.0	○		○	○
Molina de Aragón							○		○	○
Ciudad Real	12	8	10			5.1	○		○	○
Albacete (A)	13	8	12			6.5	○		○	○
Cáceres	11	8	13	ip			○		○	○
Badajoz (A)	14	8	12			0.9	○		○	○
Vitoria (A)	14	2	11				○		○	○
Logroño	16	5	13			3.8	○		○	○
Logroño (A)	17	7	12			4.5	○		○	○
Pamplona	13	5	11	ip		2.1	○		○	○
Huesca (A)			11				○		○	○
Daroca	12	6				1.4	○		○	○
Zaragoza (A)	16	5	13			5.2	○		○	○
Zaragoza	16	5	11				○		○	○
Calamocha	12	0	7			1.2	○		○	○
Teruel	14						○		○	○
Lérida	15	9	15			6.2	○		○	○
Gerona (A)	15		10				○		○	○
Barcelona	16	10	13				○		○	○
Barcelona (A)	18	8	16			3.6	○		○	○
Reus (A)	18	12	14			2.0	○		○	○
Tarragona	18	11				3.5	○		○	○
Tortosa	21	13	18			4.1	○		○	○

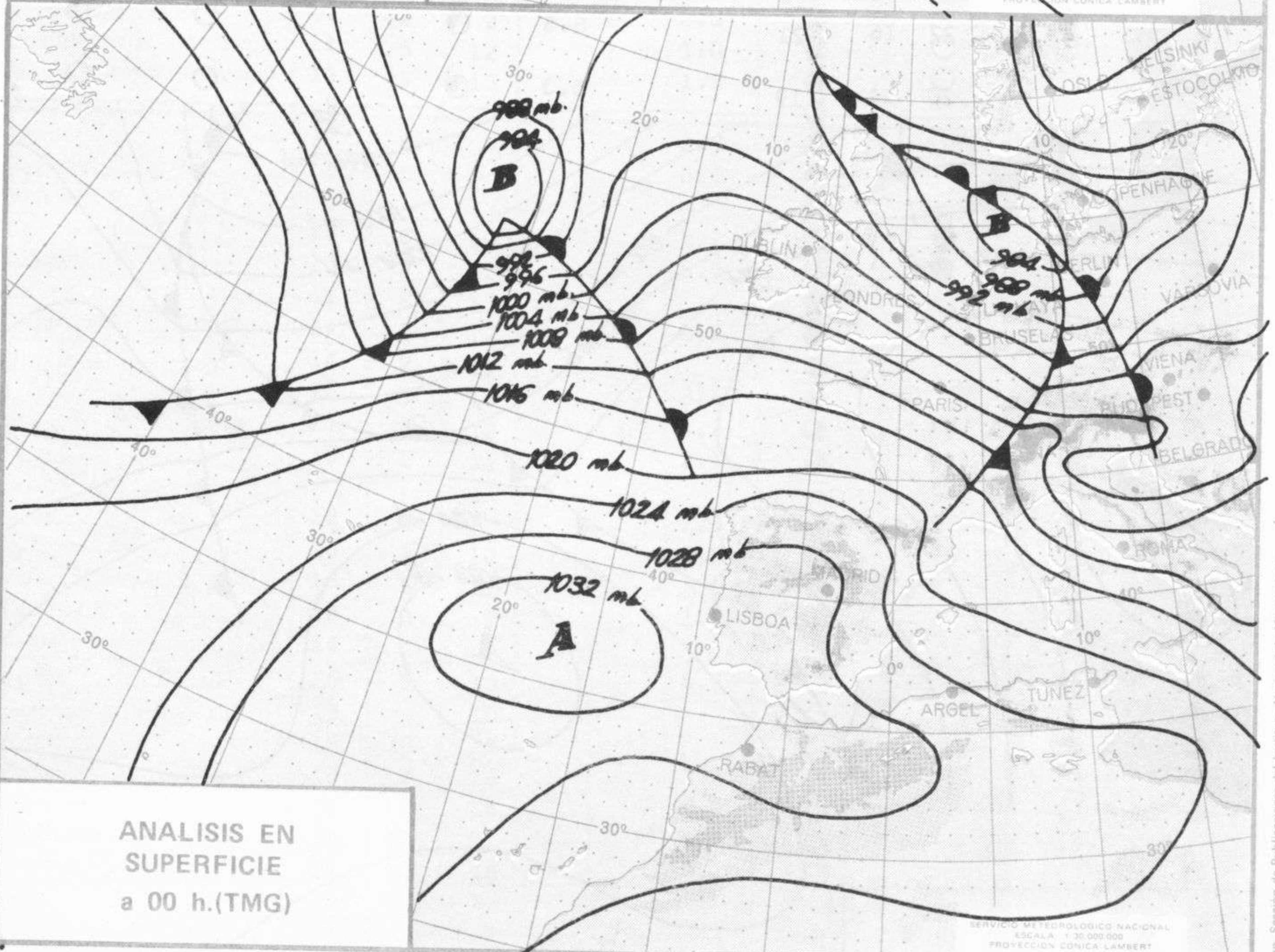
SÍMBOLOS UTILIZADOS EN LOS CUADROS DE METEOROS SIGNIFICATIVOS

- ☉ Llovizna
- ☁ Neblina
- ⚡ Relámpagos
- ▲ Granizo
- Despejado
- Nuboso
- ↙ NW 30 nudos
- ↗ NE 35 nudos
- ☔ Lluvia
- ☁ Niebla
- ⚡ Tormenta
- * Nieve
- Poco nuboso
- Cubierto
- ↙ SW 50 nudos
- ↗ SE 65 nudos



TOPOGRAFIA DE LA SUPERFICIE DE 500 mb. a 00 h. (T.M.G.)

SERVICIO METEOROLOGICO NACIONAL
ESCALA 1:30.000.000
PROYECCION CONICA LAMBERT



ANALISIS EN SUPERFICIE a 00 h.(TMG)

SERVICIO METEOROLOGICO NACIONAL
ESCALA 1:30.000.000
PROYECCION CONICA LAMBERT