



# BOLETIN METEOROLOGICO DIARIO

MADRID, MIERCOLES 29 de NOVIEMBRE de 1.978. Núm. 323.

Sec. de Publicaciones del Instituto Nacional de Meteorología, Ciudad Universitaria, Apartado de Correos 285, Madrid (España)  
 Teléf.: \*(341) (91) 244 35 00 - Fonometeo Madrid (información local zona Centro): 094 - Fonometeo España: (91) 232 69 40

## TIEMPO PASADO (de 12 horas de ayer a 12 horas, T.M.G., de hoy):

**Nubosidad y precipitaciones:** La nubosidad ha sido escasa en Cataluña y litoral levantino-murciano, variable en las demás regiones. Se han registrado precipitaciones en Galicia, Cantábrico, Pirineo catalán, Baleares, Canarias y en comarcas del Duero y Ebro. Ha nevado en Monte Igueldo, cabeceras del Duero y Ebro, sistemas Central e Ibérico, La Molina y en las provincias de Alava y Zaragoza. Destacan los 11 litros por metro cuadrado medidos en la isla de La Palma y 6 en Coruña y Santiago.

**Vientos fuertes:** Han soplado vientos fuertes del NW. en el valle del Ebro, litoral mediterráneo, La Mancha oriental y Baleares. Los máximos de intensidad se registraron la tarde de ayer en Zaragoza y en Baleares llegándose en Ibiza a rachas del orden de los 100 Kms/hora.

**Temperaturas destacables:** En la Península y Baleares predominan los valores medios inferiores a los normales. En Canarias han sido normales y superiores sólo en la Costa del Sol y golfo de Cádiz. Las máximas de ayer oscilan entre 21º en Almería y 3º en Soria y las mínimas de hoy entre 3º bajo cero en Soria y Teruel y 15º en Cádiz.

## PRONOSTICO PARA MAÑANA:

En el Cantábrico y vertiente atlántica, nuboso con algunas precipitaciones muy dispersas y débiles. En Canarias y Baleares chubascos dispersos. Suavización de las temperaturas mínimas.

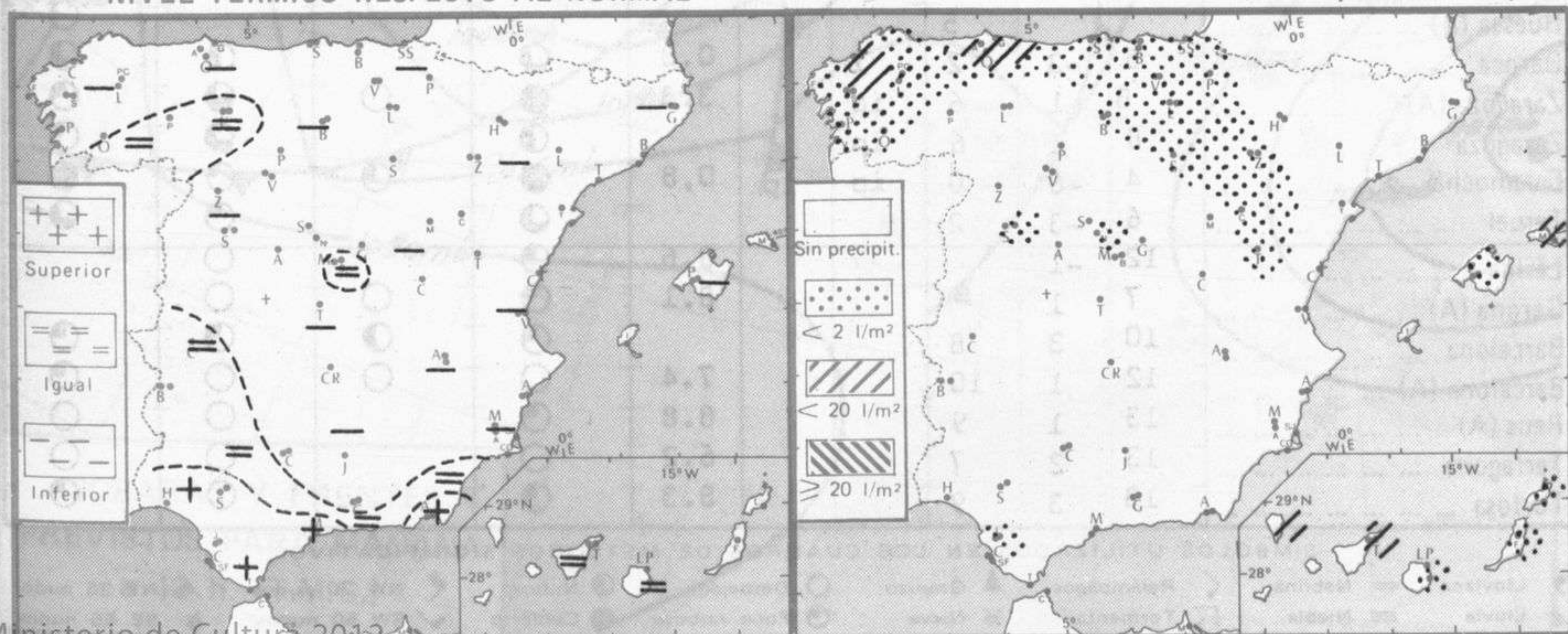
## TENDENCIA PARA LOS DIAS .....1.y.2.....:

**Día 1:** Lloviznas en Galicia. Chubascos dispersos en Cataluña y Baleares. Poco nuboso en las demás regiones.

**Día 2:** Lluvias en el cuadrante noroccidental, que se extenderán progresivamente al resto de las vertientes cantábrica y atlántica.

NIVEL TERMICO RESPECTO AL NORMAL

AREAS CON PRECIPITACION (12 h. ayer a 12 h. hoy)

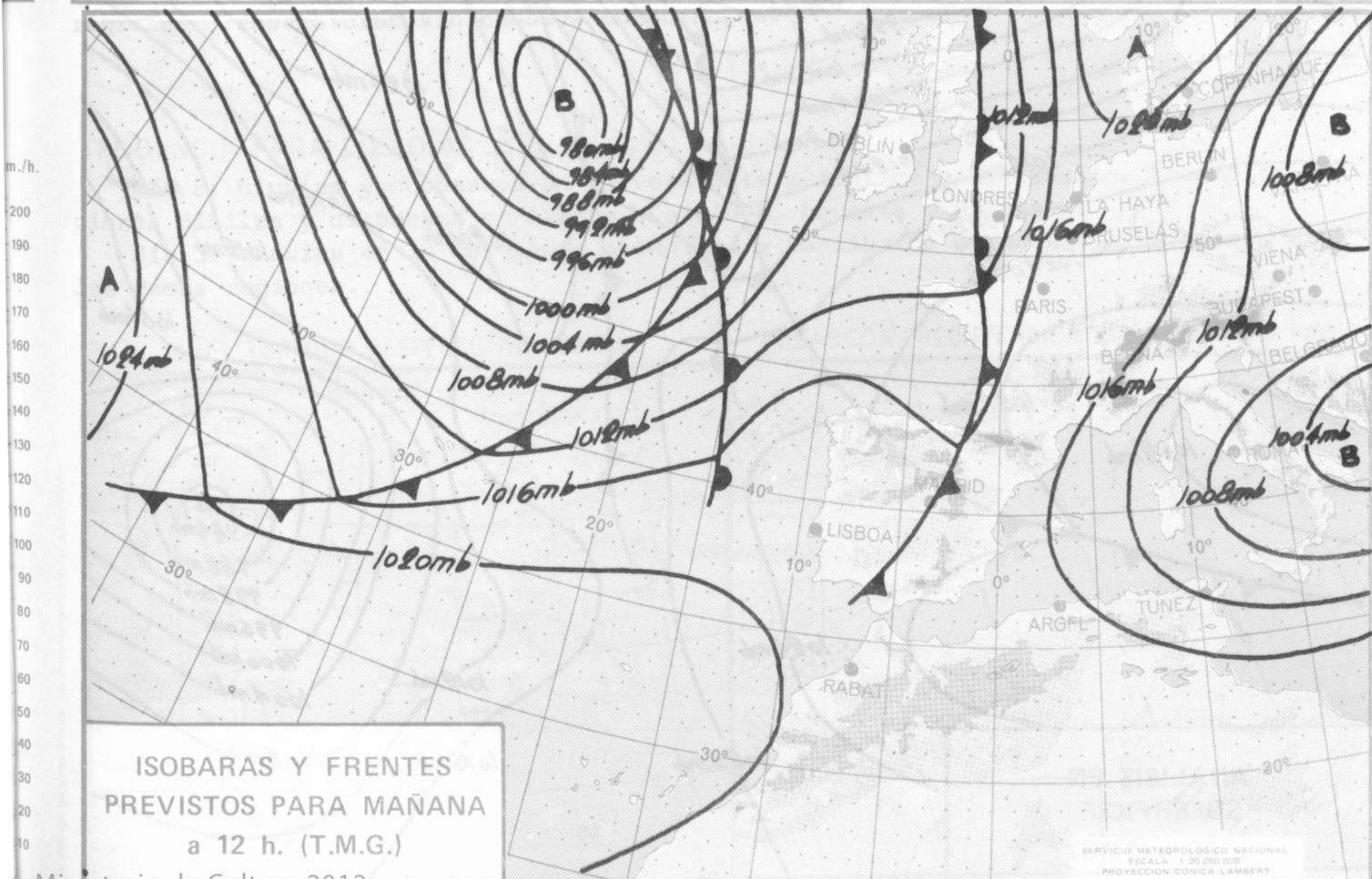


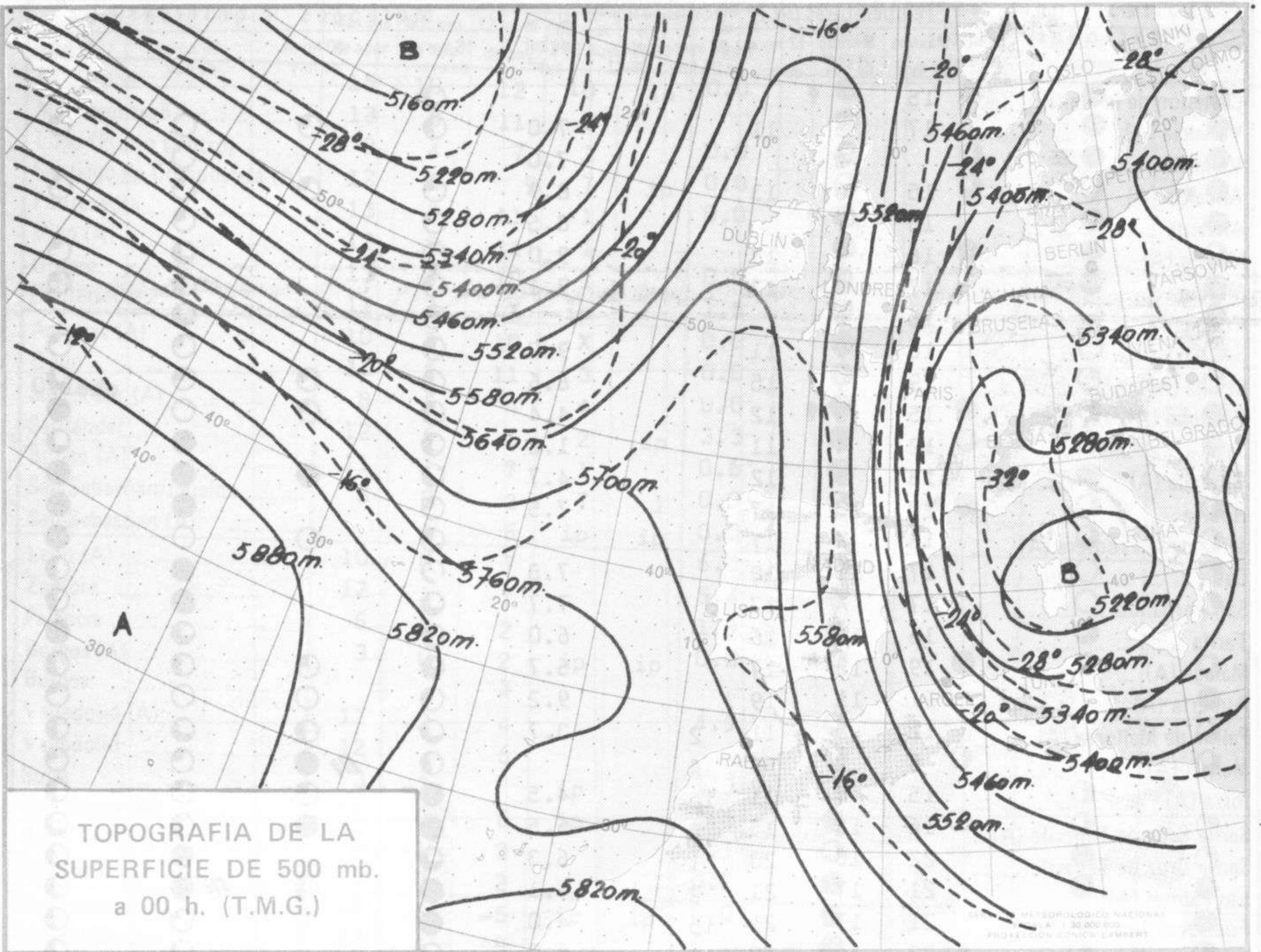
Estaciones	Temperaturas (°C)			Precipitación (l/m <sup>2</sup> )		Horas de sol ayer	Meteoros significativos			
	Máxima de ayer	Mínima de hoy	12 horas de hoy	06 ayer a 06 hoy	Hoy 06-12		18 horas de ayer	00 horas de hoy	06 horas de hoy	12 horas de hoy
La Coruña	15	10	12	10	ip	0.0	, ●	●	●	●
Monteventoso	13	8	11	5			●		●	●
Lugo (Punto Centro)	9	4	7	1		0.0	●	☉	☉	●
Santiago de Compostela (A)	12	5	9	7	ip	0.0	●	●	●	, ●
Pontevedra	13	9	11	1		0.0	, ●		●	●
Vigo (A)	12	9	11	1			●	●	●	●
Orense	13	7	10	1		0.0	●	☉	☉	●
Ponferrada	11	3	X	ip		1.8	●		○	●
Asturias (A)	10	5	10	X		0.0	●		○	●
Gijón	10	5	11	3		0.0	●		○	●
Oviedo (A)	8	5	4	4		0.0	, ●	●	●	☉
Santander	12	6	7	2	ip	3.3	●	●	●	●
Bilbao (A)	11	1	7	1		0.6	●		●	●
San Sebastian/Igueldo	8	0	3	7	1	0.0	●	* ●	●	●
San Sebastian (A)		1	6	ip	ip	0.0			●	●
León (A)	10	0	7			6.0	○		○	●
Zamora	12	1	7			5.4	●		○	●
Palencia	6	2	2			1.9	●		○	●
Burgos (A)	3	0	2	ip	ip	0.0	○	●	●	●
Burgos			3							●
Valladolid (A)	11	-2	4			4.9	○		○	●
Valladolid	12		6				○	○		●
Soria	3	-3		ip		1.3	○		○	●
Salamanca (A)	11	0	6	ip		5.5	●	○		●
Avila	6	-1	3			5.1	○		●	●
Segovia	5	0	2			0.2	●		●	●
Navacerrada	-2	-6	-5	ip	ip	0.0	●		* ●	●
Madrid/Barajas	12	4	8			6.1	●	○	○	●
Madrid (Cdad. Universitaria)	12	-1	9			7.4	●	○	○	●
Guadalajara	10	0	6			4.8	○		○	●
Toledo	12	5	9			8.8	●		○	●
Cuenca	8	-2	3			6.3	○		○	●
Molina de Aragón	5	X	1			3.5	○		○	●
Ciudad Real	13	3					○	○	○	●
Albacete (A)	9	0	6			8.7	○		○	●
Cáceres	16	9	12				○	○	○	●
Badajoz (A)	18	9	15			7.6	○		○	●
Vitoria (A)	7	1	X	3	3		/// ●		* ●	☉
Logroño	7	3	4	2	ip	0.0	, ●		●	, ●
Logroño (A)	7	3	4	1	ip	0,3	/// ●	○	●	●
Pamplona	4	-2	2	2		0.0	●		●	○
Huesca (A)			5							○
Daroca	5	-3	2	1		0.0	○		○	○
Zaragoza (A)	8	1	6	ip		3.3	○	○	○	○
Zaragoza	8	1	6	ip			○		○	○
Calamocha	4	-6	0	ip	ip	0,8	○	○	○	○
Teruel	6	-3	2				○		○	○
Lérida	12	-1				8.6	○		○	○
Gerona (A)	7	1				8.1	○	○	○	○
Barcelona	10	3	8				○	○	○	○
Barcelona (A)	12	1	10			7.4	○	○	○	○
Reus (A)	13	1	9			8.8	○		○	○
Tarragona	13	2	7			6.2	○		○	○
Tortosa	13	3	9			8.3	○		○	○

SIMBOLOS UTILIZADOS EN LOS CUADROS DE METEOROS SIGNIFICATIVOS

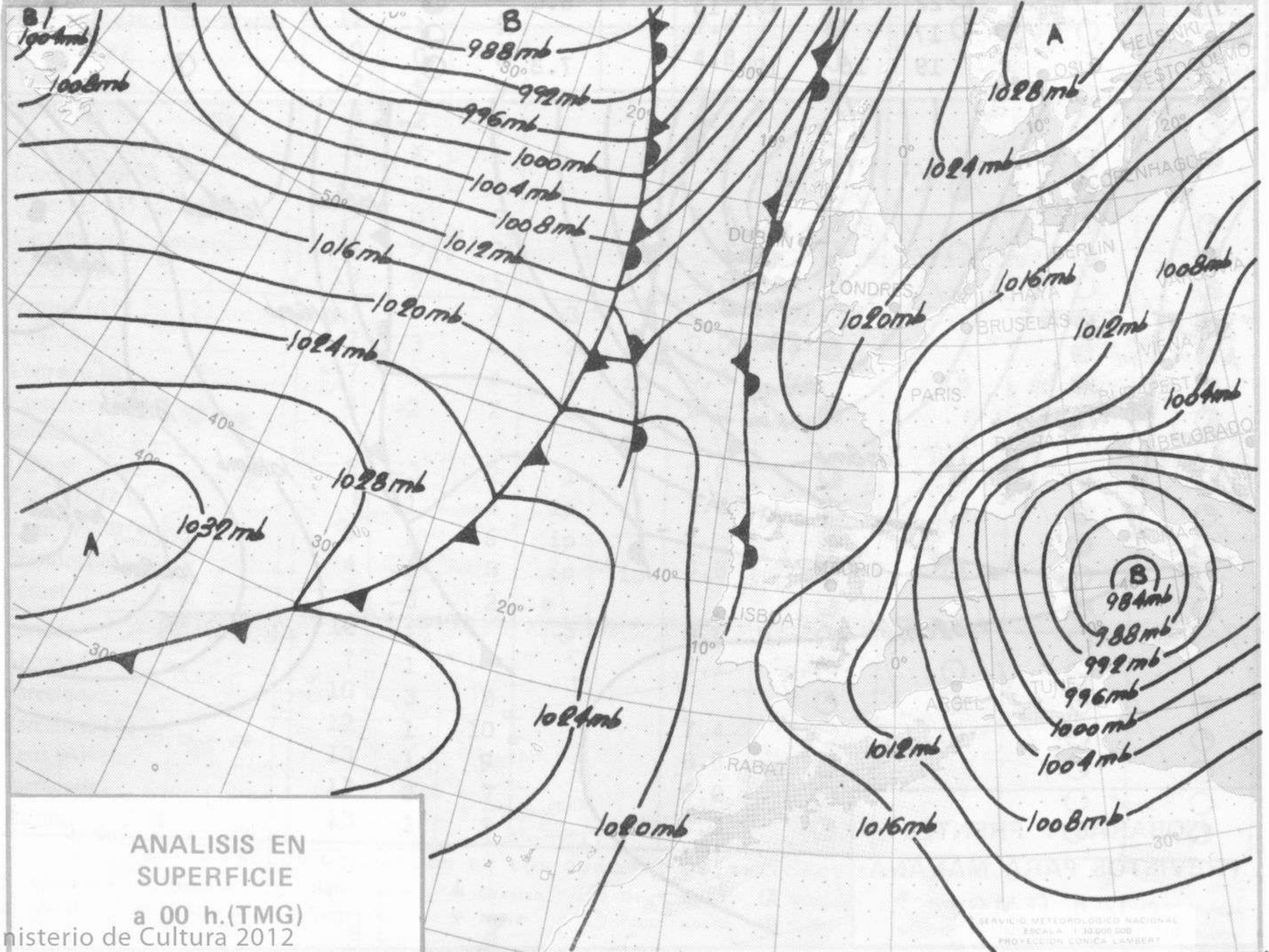
- ☉ Llovizna
- ☉ Neblina
- ⚡ Relámpagos
- ▲ Granizo
- Despejado
- Nuboso
- ↙ NW 30 nudos
- ↘ NE 35 nudos
- ☉ Lluvia
- ☉ Niebla
- ☉ Tormenta
- \* Nieve
- Poco nuboso
- Cubierto
- ↙ SW 50 nudos
- ↘ SE 65 nudos

Estaciones	Temperaturas (°C)			Precipitación (l/m <sup>2</sup> )		Horas de sol ayer	Meteoros significativos			
	Máxima de ayer	Mínima de hoy	12 horas de hoy	06 ayer a 06 hoy	Hoy 06-12		18 horas de ayer	00 horas de hoy	06 horas de hoy	12 horas de hoy
Castellón de la Plana ... ..	15						☉			
1050 Valencia (A) ... ..	17	5	11			7.0	☉	☉	☉	☉
1040 Valencia ... ..		6				7.0				
Alicante (A) ... ..	15	6	13			8.9	☉	☉	☉	☉
1030 Alicante ... ..	15	7				8.5				
Murcia (A) ... ..	16	9	13			9.0	☉		☉	☉
1020 Murcia ... ..	17	9	13			9.1				
1010 Cartagena ... ..	16	8								
San Javier ... ..	16	9	11			9.0	☉		☉	☉
1000 Sevilla (A) ... ..	19	9	15			6.6	☉	☉	☉	☉
990 Córdoba (A) ... ..	15	3	12			4.4	☉	☉	☉	☉
Jaén ... ..	12	4	11			1.2	☉		☉	☉
980 Granada (A) ... ..	13	6	12			4.7	☉	●	☉	☉
Huelva ... ..	20	13	17			7.5	☉		☉	☉
970 Jerez de la Frontera (A) ...	18	X	17				☉	○	☉	☉
960 Cádiz ... ..	17	15	18			7.8	☉		☉	☉
950 San Fernando ... ..	17	X	17			7.7	☉		☉	☉
Tarifa ... ..	16	14	16			6.0	☉		☉	☉
Málaga (A) ... ..	19	12	17			5.7	☉	☉	☉	☉
940 Almería (A) ... ..	21	11	19			9.2	☉	○	☉	☉
Palma de Mallorca (A) ... ..	12	6	11	2		3.7	☉	☉	☉	☉
Mahón (A) ... ..	8	2	8	4				☉	☉	☉
Ibiza (A) ... ..	15	8	11	ip		4.5	☉	☉	☉	☉
Santa Cruz de Tenerife (A)...	16	13	15	3		6.5	☉	☉	☉	☉
Santa Cruz de Tenerife ... ..	22	18	23	1		6.3			☉	☉
Las Palmas (A) ... ..	21	17	21	2		4.1	☉	☉	☉	☉
Fuerteventura (A) ... ..	21	17	21	ip		4.0	☉		☉	☉
Lanzarote (A) ... ..	22	16	19	ip		6.0	☉		☉	☉
Ceuta ... ..	17						☉			☉
Melilla ... ..	19	16	19			7.3	☉		☉	☉





TOPOGRAFIA DE LA SUPERFICIE DE 500 mb. a 00 h. (T.M.G.)



ANALISIS EN SUPERFICIE a 0 h.(TMG)