

# DIRECCIÓN GENERAL DEL INSTITUTO GEOGRÁFICO Y ESTADÍSTICO

AÑO XXII

## BOLETÍN

1914

Núm. 224

DEL

12 de Agosto

### OBSERVATORIO CENTRAL METEOROLÓGICO

#### Observaciones del Extranjero

Estaciones	Observaciones de la mañana á las 7 <sup>h</sup>						Id. en las 24 horas		Id. de la vispera por la tarde						
	Barómetro		Temperatura	Viento		Estado del cielo	Estado del mar	Lluvia ó nieve	Temp. extr. <sup>as</sup>		Barom. á 0° y al nivel del mar	Temperatura	Viento		Estado del cielo
	á 0° y al nivel del mar	Variación en 3 horas		Dirección	F <sup>va</sup>				Max. <sup>a</sup>	Min. <sup>a</sup>			Dirección	F <sup>va</sup>	
Escandinavia	Bodo														
	Cristiansund														
	Shudesnoes														
Europa Oriental y Central	Riga														
	Moscou														
	Nicolaiew														
	Feldkirch														
	Czernowitz														
	Cracovia														
	Pola														
	Viena														
Islas Británicas	Stornoway														
	Shields														
	Valentia														
Francia	Gris Nex	770.1	+0.1	16.4	S	4	c. cl.º	Uana	21	13	769.9	18.6	S.N.E.	4	c. cl.º
	St. Mathieu	756.0	+0.2	18.7	S	4	c. cl.º	Nub. <sup>a</sup>	24	13	768.3	21.0	N.E.	2	c. cl.º
	Isla de Aix	765.3	0.0	21.0	S.W.	2	ub. <sup>o</sup>	Nub. <sup>a</sup>	29	19	766.0	23.4	N.W.E.	1	c. cl.º
	Biarritz	765.0	0.0	19.8	S.W.	0	Truma	Nub. <sup>a</sup>	28	19	761.1	23.6	S.	1	c. cl.º
	Paris	768.2	-0.1	19	S.W.	2	N. <sup>o</sup>		25	16	769.2	25	N.W.E.	2	N. <sup>o</sup>
	Clermont	766.7	0.0	21	S	1	N. <sup>o</sup>		22	15	765.9	28	N.	3	ub. <sup>o</sup>
	Perpiñán	766.1	+0.6	21	N	1	N. <sup>o</sup>		22	15	766.6	25	S.	2	N. <sup>o</sup>
	Cabo Sicié	765.3	0.0	24.0	N.W.	1	Truma	Uana	29	22	766.9	24.0	S.E.	1	Truma
	Niza	765.2	+0.2	24.4	S.W.	0	N. <sup>o</sup>		21	21	766.5	25.2	S.	0	N. <sup>o</sup>
Italia	Liorna														
	Roma														
	Cagliari														
	Palermo														
Portugal	Porto	765.9	+0.6	16.9	N.W.	1	ub. <sup>o</sup>	Uana	21	16	766.7	16.9	S.W.	0	ub. <sup>o</sup>
	Lisboa	764.2	+0.6	17	S.W.	0	N. <sup>o</sup>	M. <sup>o</sup> opa	28	16	764.1	22	N.W.	5	N. <sup>o</sup>
	Lagos	763.9	0.0	19	S.W.	0	N. <sup>o</sup>	N. <sup>o</sup>	20	13	764.1	17	N.	2	N. <sup>o</sup>
	Horta	760.8		18.3	S.W.	0	c. ub. <sup>o</sup>	Nub. <sup>a</sup>	5	25	764.1	22.6	N.W.	2	c. cl.º
	Flores	760.7	0.0	20.5	N.W.	1	c.	Nub. <sup>a</sup>	14	24	760.7	22.7	N.W.	4	c. cl.º
	Punta Delgada	760.9	-0.6	21.5	S	1	ub. <sup>o</sup>	Nub. <sup>a</sup>	25	18	764.1	21.4	S.W.	0	ub. <sup>o</sup>
	Funchal	761.3	0.0	25	N.E.	1	N. <sup>o</sup>	Nub. <sup>a</sup>	25	15	762.3	25	N.	2	ub. <sup>o</sup>
Marruecos y Argelia	Tánger	762.1		23.0	S.W.	2	N. <sup>o</sup>	N.	29	20	763.6	25.2	S.W.	3	N.
	Oran	763.5		22.0	N	1	ub. <sup>o</sup>	Nub. <sup>a</sup>	25	17	764.2	23.4	N.W.	2	N. <sup>o</sup>
	Iaghout	764.7		21.0	N.W.	1	N. <sup>o</sup>		7	23	763.3	24.0	S.	1	ub. <sup>o</sup>
	Argel	764.8	0.0	23	N.E.	2	Truma	Nub. <sup>a</sup>	27	21	765.4	24	N.E.	2	c. ub. <sup>o</sup>
	Cap de Garde	763.5	0.0	24.5	S.E.	1	c. ub. <sup>o</sup>				765.0	25.0	N	2	N. <sup>o</sup>
	Túnex	765.5		22.8	S.W.	1	N. <sup>o</sup>								
	Biskra	764.9		26.5	S.E.	1	N. <sup>o</sup>								

#### Radiogramas

Precios de suscripción

Un año... 18 pesetas. Un semestre... 9 pesetas.

Administrador { Habilitado del material de la Dirección general del Instituto Geográfico y Estadístico. Madrid

Dirección: Adresse: Address:

Señor

Jefe del Observatorio Central Meteorológico  
Parque del Retiro

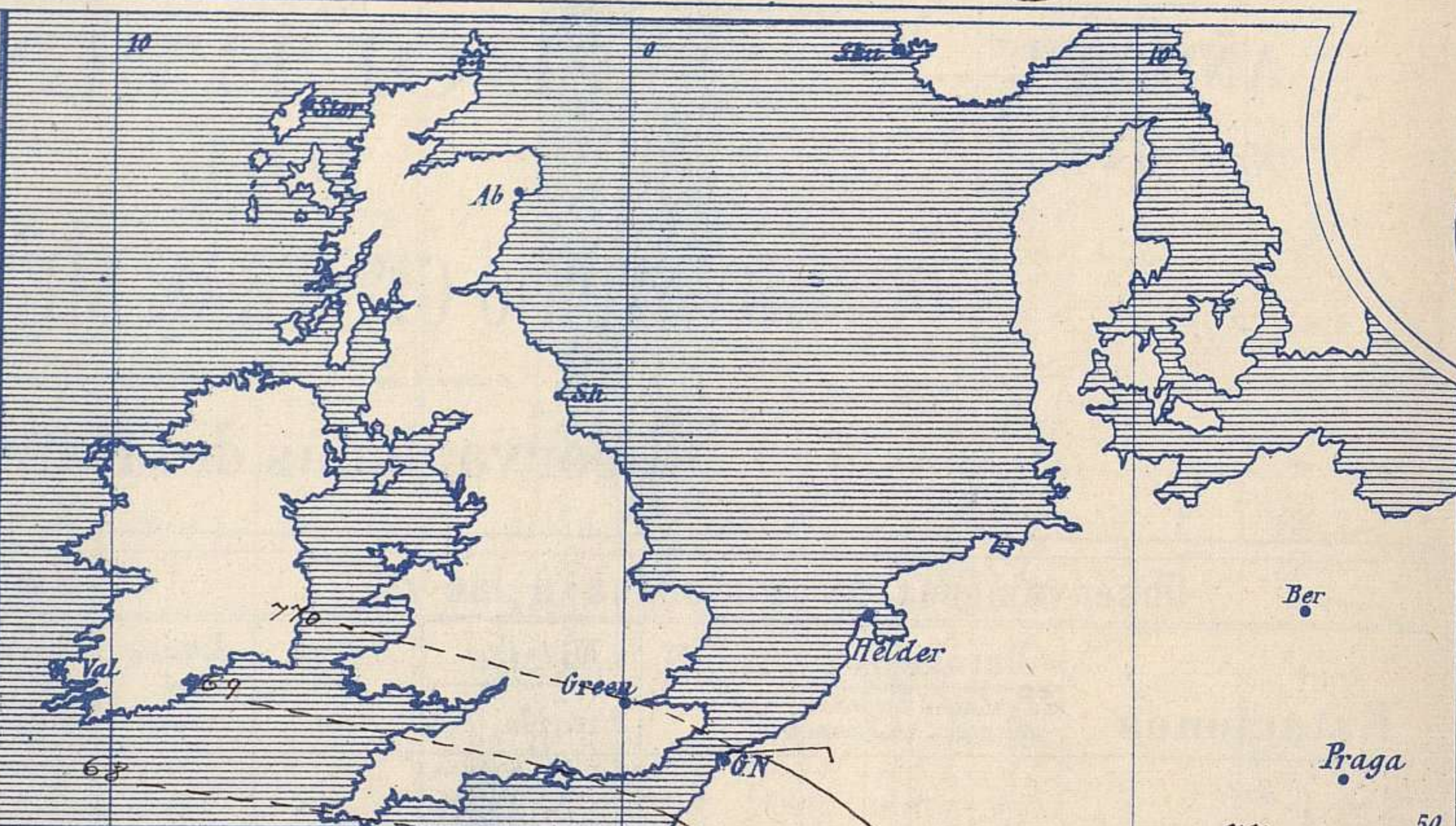
Madrid. (ESPAÑA)

Apartado n.º 285.

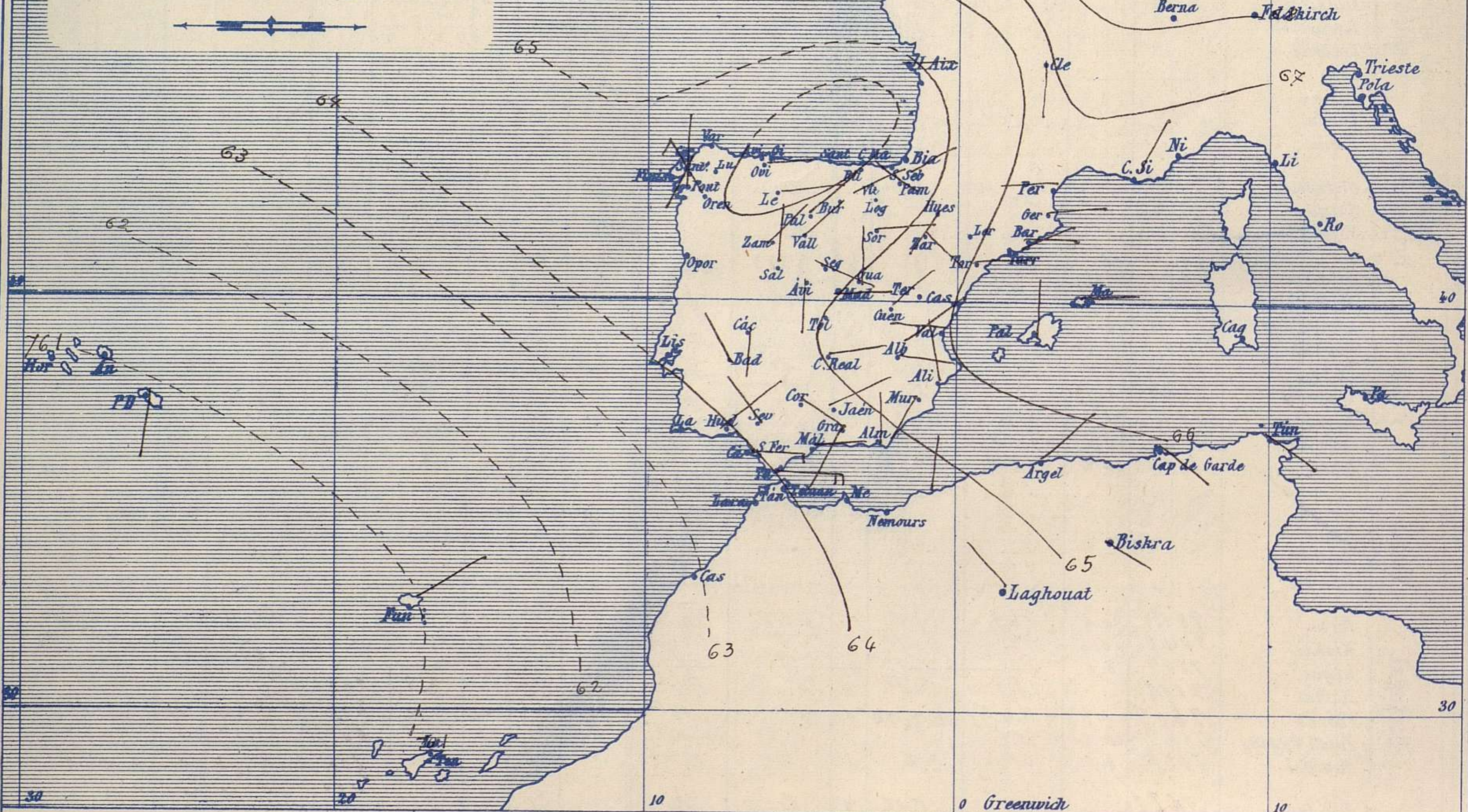


Signos convencionales

Fuerza del viento	Cielo	Mar
0 Calma	○ Despejado	{ Llana
1 Ventolina	○ Con nubes	{ Rizada
2 Muy flojo	⊖ Bruma	{ Marejada
3 Flojo	⊗ Niebla	{ Picada
4 Bonancible (Moderado)	⊙ Nieve	{ Marejada gruesa
5 Fresquito (Algo fuerte)	● Lluvia	{ Gruesa
6 Fresco (Fuerte)	⚡ Tormenta	{ Muy gruesa
7 Duro		{ Arbolada
8 Muy duro		{ Muy arbolada
9 Temporal		



Presión atmosférica y vientos



Estado general

Las presiones débiles se encuentran situadas al Sur de las Azores y las altas hacia el mar del Norte.

El tiempo es bueno para toda España, de cielo claro, vientos flojos de dirección variable y temperatura elevada: la máxima de ayer fue de 39 grados en Sevilla y la mínima de hoy ha sido de 14 grados en Pontevedra.

El mar está tranquilo por todo el litoral Español.

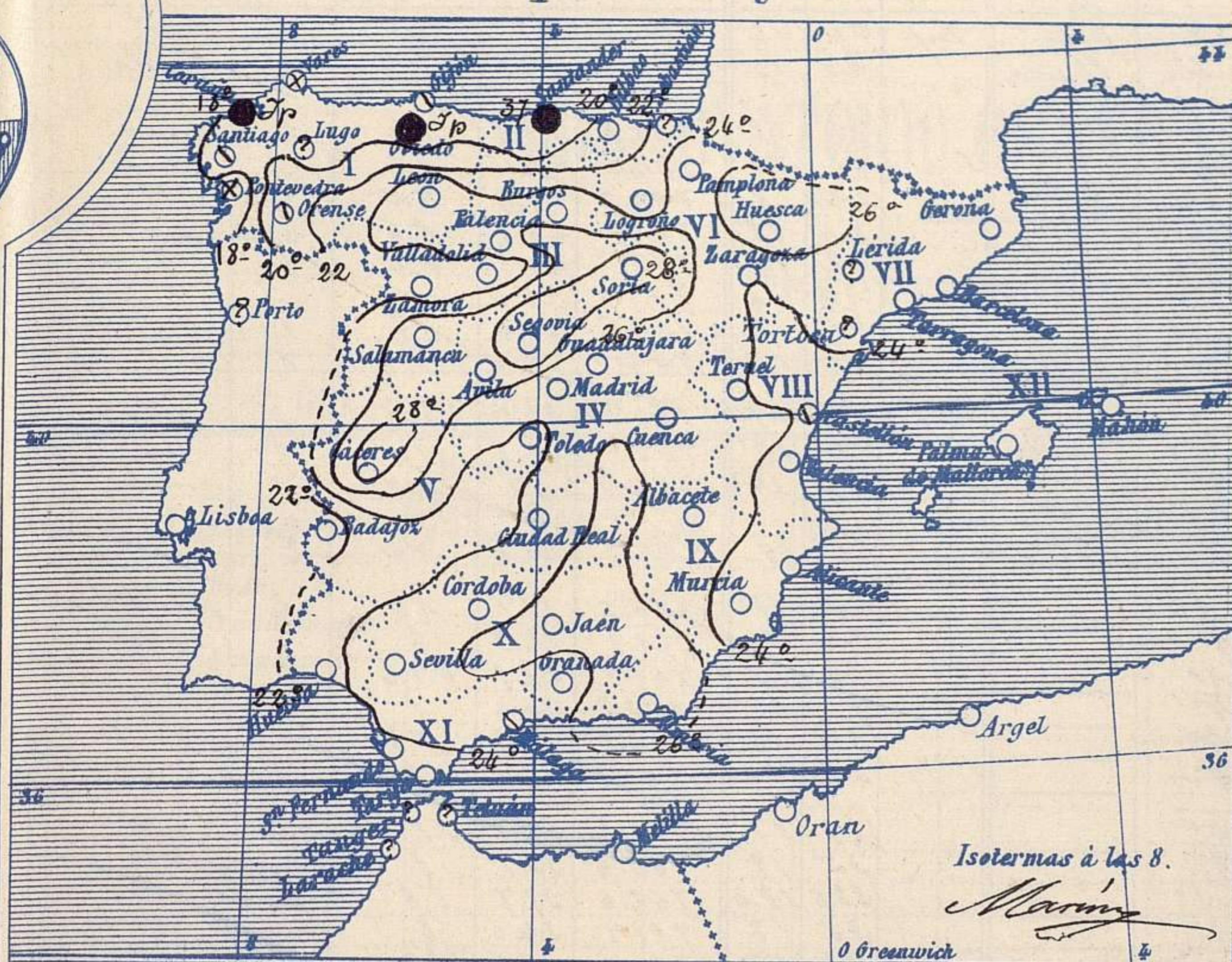
Persiste el Levante del estrecho de Gibraltar.

Sánchez

El Director general: Martin Sánchez

El Ingeniero Geógrafo Jefe del Observatorio. J. Galbis

Temperaturas y Lluvias



Tiempo probable

EN LAS REGIONES

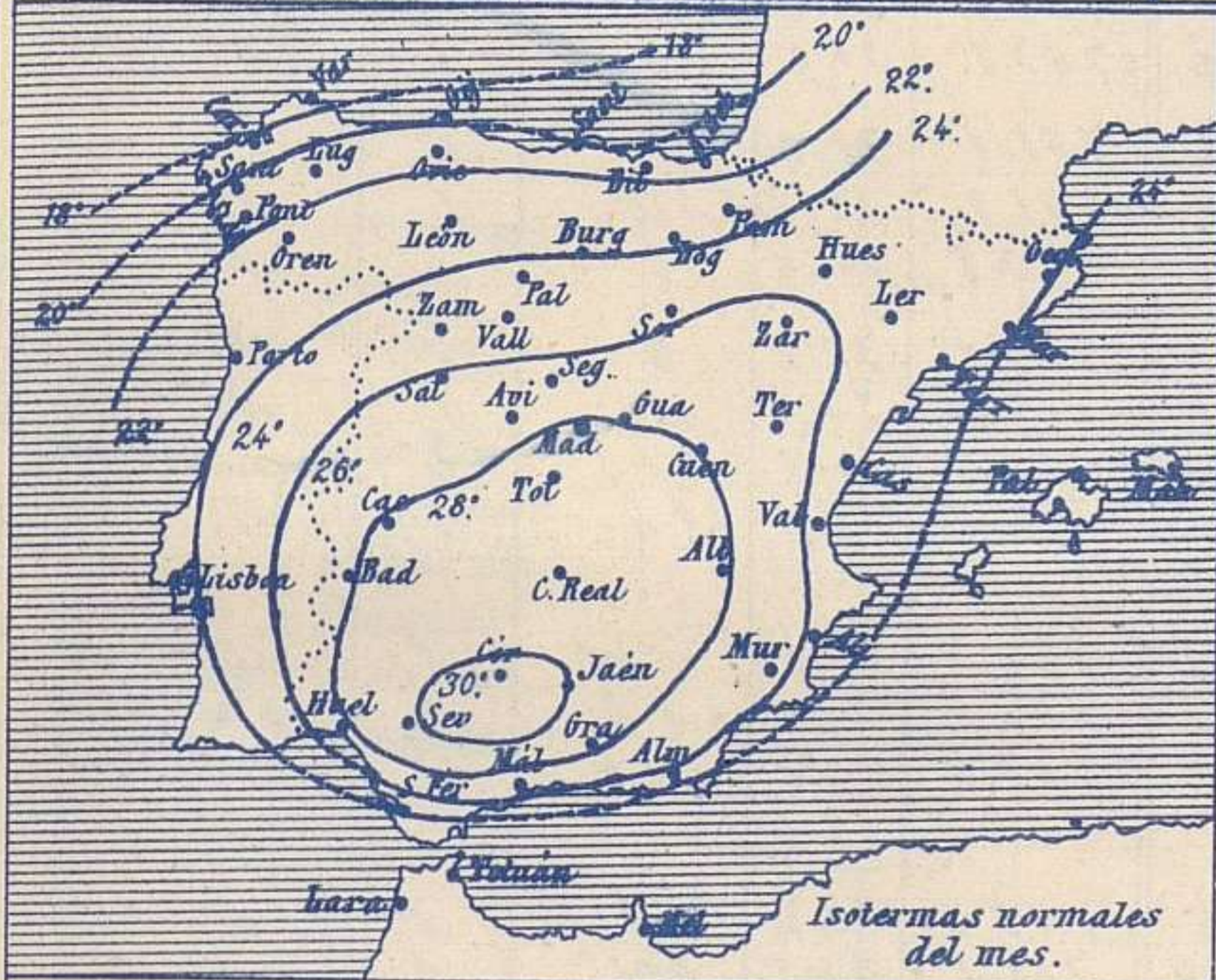
- I
- II
- III
- IV
- V
- VI
- VII
- VIII
- IX
- X
- XI
- XII

Vientos flojos y moderados de la región del Este y buen tiempo. Calor.

Los números colocados al lado de ● designan m/m de lluvia recogida.

Telegrama para las Comandancias de Marina depositado a las 12 h. 55 m.

Es probable que persista el Levante en el Estrecho.



Observaciones de Madrid entre 12<sup>h</sup> del día 11 y 12<sup>h</sup> del día 12

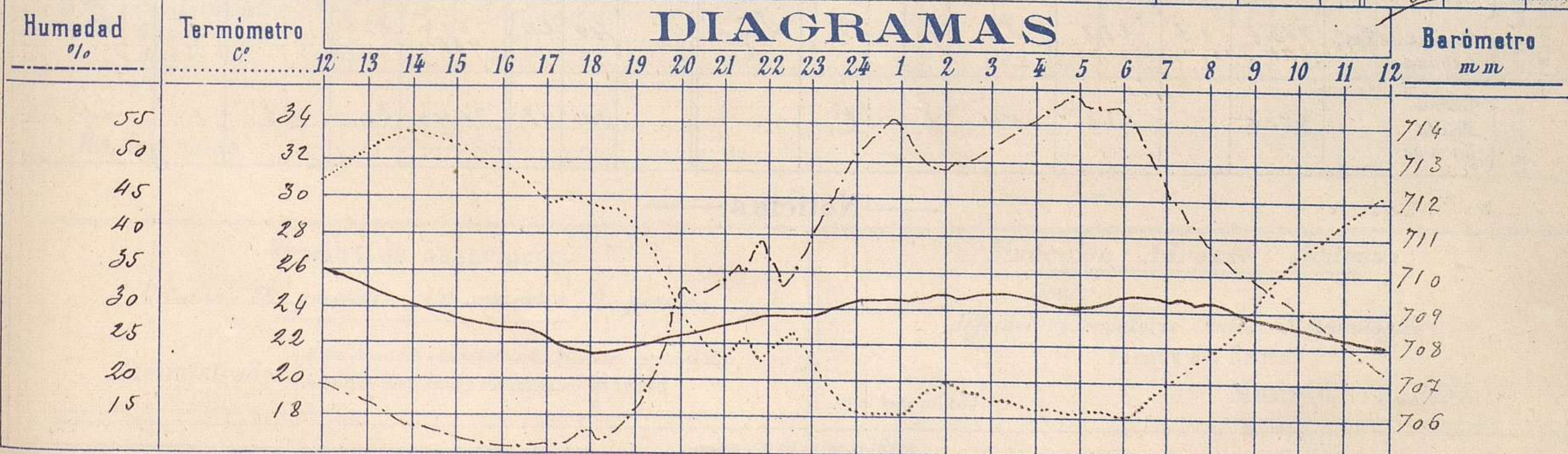
PARQUE DEL RETIRO (Altitud 667 m.)

Observaciones aerológicas

Hora 11 1/2

Hora	Barómetro m m	Termómetro C°	Humedad %	Viento		Lluvia o Nieve	Estado del Cielo	Notas	Alturas	Dirección del viento	Fuerza 0 a 9	Alturas	Dirección del viento	Fuerza 0 a 9
				Dirección	F <sup>ve</sup> 0 a 9									
12	709.96	30.6	19	SE	1		Despejado	Temp. máx. a la sombra 25.6	1000	SE	2	3000	Calma	0
16	708.30	31.7	11	SE	3		Id.	Id. mín. id. 18.2	2000	SE	1	4000	S	3
20	708.10	23.6	33	SE	1		Id.	Horab. de Sol despejando en el	4000	SE	2	5000	S	2
24	709.10	18.1	46	E	1		Id.	día de ayer 11 h. 20 m.	6000	E	3	6000	Calma	0
4	709.30	18.6	55	E	1		C. desp. 0		8000	SE	3	7000	ENE	1
8	709.28	21.8	38	ESE	1		C. fd.		1000	SE	5	8000	WNW	2
12	708.07	30.6	22	E	2		C. fd.		1500	SE	3			

DIAGRAMAS



# Observaciones de España

Observaciones de la mañana á 8 horas										Id. en las 24 horas		Id. de la vispera á 16 horas				
Estaciones	Barómetro		Temperatura	Viento		Estado del cielo	Estado del mar	Lluvia ó nieve	Temp. extr. <sup>as</sup>		Barom. á 0° y al nivel del mar	Temperatura	Viento		Estado del cielo	
	á 0° y al nivel del mar	Variación en 3 horas		Dirección	F <sup>ra</sup>				Max. <sup>a</sup>	Min. <sup>a</sup>			Dirección	Fuerza		
Región del N.W. I.	La Coruña	764.8	+0.1	18	PNW	1	ubla	Niza <sup>a</sup>	Sup	34	16	764.8	21	W	2	A <sup>o</sup>
	Vares	765.1	0.0	17.2	bal <sup>a</sup>	0	ubla	Uana		30	15	763.9	17.7	N.E.	6	ubla
	Avilés															
	Gijón	764.4	0.0	18.6	bal <sup>a</sup>	0	emb <sup>o</sup>	Uana		21	17	765.2	19.8	N.E.	2	emb <sup>o</sup>
	Oviedo	763.9		18.0	bal <sup>a</sup>	1	emb <sup>o</sup>		Sup	21	16	764.6	20.2	N.E.	1	emb <sup>o</sup>
	Finisterre	764.7	+0.4	18.0	bal <sup>a</sup>	2	ubla	M. Ua		22	17	764.6	25.6	NW	2	A <sup>o</sup>
	Santiago	765.4	0.0	17.0	PN	0	emb <sup>o</sup>			20	15	764.4	25.8	N.E.	0	e.d. <sup>o</sup>
	Pontevedra	765.2	+0.1	16.4	N	1	ubla			22	14	765.2	20.8	NW	2	A <sup>o</sup>
	Lugo	765.7		16.0	PNW	0				23	14	763.5	26.0	N.E.	7	A <sup>o</sup>
Región Cantábrica II	Orense	764.5	+2.0	20.5	NW	1	emb <sup>o</sup>			35	14	759.2	21.0	PN	1	e.d. <sup>o</sup>
	Leon	763.2		21.0	PN	0	A <sup>o</sup>			29	14	762.7	22.6	PN	1	e.d. <sup>o</sup>
	Santander	763.3	0.0	17.8	PN	2	emb <sup>o</sup>	Uana	37	22	19	764.3	21.0	bal <sup>a</sup>	3	bal <sup>a</sup>
	Punta Galea	762.4	-0.2	21.5	PN	1	e.d. <sup>o</sup>	M. Ua		24	19	762.9	24.8	NW	3	emb <sup>o</sup>
Región del Duero III	Bilbao	764.6	0.0	20	PN	1	A <sup>o</sup>			27	19	764.4	27	NW	3	emb <sup>o</sup>
	Cabo Machichaco															
	San Sebastián	763.2	+0.0	25.0	NW	1	A <sup>o</sup>	Uana		25	19	764.9	23.6	NW	2	A <sup>o</sup>
	Zamora	765.2	+1.0	20.0	N.E.	0	e.d. <sup>o</sup>			35	15	766.5	33.1	N.E.	2	tormenta
	Palencia	764.5	0.0	21.8	N.E.	0	A <sup>o</sup>			34	16	761.1	22.3	PN	0	emb <sup>o</sup>
	Burgos	764.0	0.0	20.0	PN.E.	0	A <sup>o</sup>			30	15	761.8	28.8	PN.E.	1	ub <sup>o</sup>
Región Central IV	Soria	764.4	0.0	22.8	PN	0	A <sup>o</sup>			31	15	763.8	30.6	PN	0	A <sup>o</sup>
	Valladolid	765.9	0.0	18.2	N.E.	1	A <sup>o</sup>			35	15	760.5	25.3	N.E.	1	emb <sup>o</sup>
	Salamanca	765.1	+0.3	22.4	N	1	A <sup>o</sup>			38	16	765.1	29.0	N	3	emb <sup>o</sup>
	Ávila	763.3		20.8	PN	1	A <sup>o</sup>			29	17	761.3	28.2	PN.E.	4	A <sup>o</sup>
	Segovia	762.2	-0.2	25.3	PN	2	A <sup>o</sup>			35	19	760.6	33.1	PN	1	A <sup>o</sup>
	Madrid	765.4	0.0	21.8	PN.E.	1	e.d. <sup>o</sup>			33.6	19.0	762.6	31.7	PN	3	A <sup>o</sup>
Extrem <sup>a</sup> Mancha V	Toledo	765.1	+0.4	20.8	bal <sup>a</sup>	4	A <sup>o</sup>			35	18	761.7	34.0	PN	0	A <sup>o</sup>
	Guadalajara	765.7	+0.3	20.8	N	0	e.d. <sup>o</sup>			33	15	761.9	32.4	PN	1	A <sup>o</sup>
	Cuenca	764.2	0.0	20.3	N.E.	0	A <sup>o</sup>			22	12	763.5	32.5	PN	2	A <sup>o</sup>
	Cáceres	763.3		25.6	PN	0	A <sup>o</sup>			37	24	761.1	31.2	PN	0	A <sup>o</sup>
Alto Ebro VI	Badajoz	764.8	+0.4	20.0	NW	1	A <sup>o</sup>			37	15	761.9	35.8	NW	1	A <sup>o</sup>
	Ciudad Real	765.1	+0.2	20.6	PN	2	A <sup>o</sup>			35	16	763.8	34.0	PN	3	A <sup>o</sup>
	Logroño	764.8		21.2	PN	0	A <sup>o</sup>			32	17	763.5	32.1	PN	1	A <sup>o</sup>
	Pamplona	767.4	0.0	22.0	N.E.	0	A <sup>o</sup>			36	17	764.0	33.4	PN	0	A <sup>o</sup>
Cataluña VII	Huesca	765.7	+0.5	24.6	PN	0	A <sup>o</sup>			34.1	12.5	764.1	30.2	PN.E.	2	emb <sup>o</sup>
	Zaragoza	765.8	0.0	23.0	PN	1	A <sup>o</sup>			34	18	762.3	33.2	PN	1	A <sup>o</sup>
	Lérida															
Levante VIII	Gerona	766.3	0.0	24.0	PN	0	A <sup>o</sup>			33	16	766.5	32.3	NW	1	A <sup>o</sup>
	Barcelona	767.1	-0.2	24	PN	2	e.d. <sup>o</sup>	Uana		28	21	767.1	26	PN.E.	3	e.d. <sup>o</sup>
	Tarragona	765.5		24.4	PN.E.	0	A <sup>o</sup>			35	20	767.3	34.8	PN.E.	2	e.d. <sup>o</sup>
	Tortosa	765.9	0.0	25.1	N	0	D			29	18	766.2	28.4	PN	3	cd
Región del Guadalquiv. X del SE IX	Teruel	766.3		18.4	PN	0	A <sup>o</sup>			31	14	763.6	39.7	PN	2	A <sup>o</sup>
	Castellón	763.4	+0.1	24.0	PN	1	ub <sup>o</sup>	Niza <sup>a</sup>		27	20	762.2	23.5	bal <sup>a</sup>	0	A <sup>o</sup>
	Valencia	766.0	0.0	23.3	NW	1	A <sup>o</sup>			27	18	766.5	27.0	PN	1	A <sup>o</sup>
Costa del Sur XI	Albacete	765.6	+0.2	20.4	PN	1	A <sup>o</sup>			31	13	763.6	29.5	PN	1	A <sup>o</sup>
	Alicante	765.5	+0.4	23	NW	0	A <sup>o</sup>			29	18	766.7	26	PN.E.	1	A <sup>o</sup>
	Murcia	765.7		23.0	PN	1	A <sup>o</sup>			30	18	765.4	29.2	N.E.	2	A <sup>o</sup>
Canales XII	Sevilla	763.3		25.2	NW	1	A <sup>o</sup>			39	21	762.0	38.0	PN	2	A <sup>o</sup>
	Córdoba	763.7	0.0	24.4	PN	0	A <sup>o</sup>			38	21	761.6	36.2	PN	1	A <sup>o</sup>
	Jaén	764.0		23.7	N.E.	0	A <sup>o</sup>			35	21	761.5	34.6	NW	0	A <sup>o</sup>
	Granada	764.6	-0.2	21.6	PN	0	A <sup>o</sup>			32	16	763.6	31.6	PN	4	A <sup>o</sup>
Balears XIII	Huelva	763.5		23.8	N.E.	2	A <sup>o</sup>	M. Ua		32	17	763.0	29.3	N	3	A <sup>o</sup>
	San Fernando	763.8	+0.6	24	PN	5	A <sup>o</sup>	M. Ua		31	21	762.9	27	PN	5	e.d. <sup>o</sup>
	Tarifa	762.8	+0.7	22.7	PN	8	A <sup>o</sup>	M. Ua		33	19	763.0	23.6	PN	2	A <sup>o</sup>
	Málaga	765.6	+0.5	25	PN	0	ub <sup>o</sup>	Uana		26	23	766.5	27	PN	1	e.d. <sup>o</sup>
	Almería	765.1		26.5	N	1	A <sup>o</sup>	Uana		29	24	765.0	27.0	PN	1	A <sup>o</sup>
Africa	Palma	766.1	+0.4	25	N	1	A <sup>o</sup>	Uana		23	21	767.3	27	N	3	e.d. <sup>o</sup>
	Mahón	765.8	+0.2	26	PN	1	A <sup>o</sup>			27	19	765.9	22	N	2	A <sup>o</sup>
Canarias XIV	Sta Cruz de Ten <sup>e</sup>	760.8	+0.3	28.2	PN	1	A <sup>o</sup>	Uana		40	24	760.4	29.6	PN	1	A <sup>o</sup>
	Laguna	761.2	+0.7	27.7	PN	2	D			38	24	761.7	34.2	PN	3	D
Africa	Tetuan															
	Melilla	762.6		23.6	NW	2	A <sup>o</sup>			31	18	764.0	30.0	N.E.	1	ub <sup>o</sup>
	Larache															

— Noticias —