

DIRECCIÓN GENERAL DEL INSTITUTO GEOGRÁFICO Y ESTADÍSTICO

AÑO XXII

BOLETÍN

1914

Núm.º 21

DEL

22 de Marzo

OBSERVATORIO CENTRAL METEOROLÓGICO

Observaciones del Extranjero

Observaciones de la mañana á las 7 ^h										Id. en las 24 horas			Id. de la vispera por la tarde			
Estaciones	Barómetro		Temperatura	Viento		Estado del cielo	Estado del mar	Lluvia ó nieve	Temp. extr. ^{as}		Barom. a 0° y al nivel del mar	Temperatura	Viento		Estado del cielo	
	a 0° y al nivel del mar	Variación en 3 horas		Dirección	F ^{ra}				Max. ^a	Min. ^a			Dirección	F ^{ra}		
Escandinavia	Bodo	755.0	+0.9	0.8	E	4	cub. ^o	Riz. ^a	2	1	-8	755.2	-5.4	E	4	cub. ^o
	Gristiansund	748.1	+0.1	7.2	S.W.	0	ub. ^o	M.lla	7	4	—	762.3	6.8	S.W.	0	cub. ^o
	Skudensnoes	744.0	0.0	5.3	S.W.	2	cub. ^o	Riz. ^a	7	4	—	744.3	5.3	E	4	cub. ^o
Europa Oriental y Central	Riga	758.2	-1.0	2.4	S.W.	4	ub. ^o	—	—	—	—	758.2	1.2	S.W.	3	S. ^o
	Moscou	762.0	+0.5	6.7	E	0	ub. ^o	—	—	—	—	766.8	-2.7	N.W.	1	S. ^o
	Nicolaiew	757.2	—	5.8	S.W.	3	cub. ^o	—	—	—	—	759.2	6.8	N.W.	0	S. ^o
	Feldkirch	751.7	+2.0	2.3	S.W.	0	ub. ^o	—	5	7	1	751.0	3.1	S.W.	0	cub. ^o
	Cernorovitz	752.1	-0.7	4.4	S.W.	2	ub. ^o	—	4	4	—	753.3	6.3	S.W.	3	S. ^o
	Cracovia	749.9	+1.3	4.3	N.W.	1	ub. ^o	—	1	3	3	748.1	7.8	E	2	ub. ^o
	Pola	750.5	+1.2	5.5	S.W.	0	ub. ^o	—	1	2	5	748.1	10.7	S.W.	2	ub. ^o
	Viena	750.1	+0.7	4.8	N.W.	5	S. ^o	—	2	11	4	747.9	5.5	N	4	ub. ^o
Berlin	745.2	+1.0	3.2	S	2	ub. ^o	—	7	11	4	744.8	6.0	S.W.	1	cub. ^o	
Berna	751.8	—	4.7	E	0	cub. ^o	—	1	—	—	752.8	2.5	S.W.	0	ub. ^o	
Islas Británicas	Stornoway	744.0	0.0	3.9	N.W.	4	ub. ^o	M.lla	1.3	7.8	1.7	744.2	6.7	N.W.	4	cub. ^o
	Shields	741.9	+0.5	1.7	N	4	ub. ^o	M.lla	2.5	6.1	1.1	739.4	6.1	N.W.	6	ub. ^o
	Valentia	748.3	+1.3	4.4	N	1	ub. ^o	M.lla	1.3	9.4	1.1	746.0	6.7	N.W.	3	cub. ^o
Francia	Gris Nex	745.5	+0.2	3.2	S.W.	1	cub. ^o	Riz. ^a	3	7	3	744.3	6.2	N.W.	5	cub. ^o
	St. Mathieu	744.2	+2.0	5.5	N	3	cub. ^o	M.lla	1.1	1.1	5	750.0	10.0	N	4	ub. ^o
	Isla de Aix	745.3	-1.1	3.2	S.W.	5	ub. ^o	M. ^a	1.7	1.1	5	754.8	9.7	N	6	cub. ^o
	Biarritz	749.5	-1.0	7.0	S.W.	3	ub. ^o	M.lla	8	1.1	6	759.4	9.4	N	6	ub. ^o
	Paris	746.7	-0.6	4.2	S.W.	2	lluvia	—	1	9.6	1.3	747.7	6.3	N.W.	3	S. ^o
	Clermont	748.5	-1.3	4.6	S	5	ub. ^o	—	1	8.6	2.8	752.8	4.9	N.W.	6	ub. ^o
	Perpiñan	750.4	-2.8	5.8	N.W.	1	ub. ^o	—	3	12.8	1.3	757.4	6.0	N	4	cub. ^o
	Cabo Sicié	752.3	-1.6	6.6	S.W.	2	ub. ^o	M. ^a	—	1.1	6	752.3	5.2	N	6	cub. ^o
Niza	751.7	+0.2	6.6	S.W.	0	ub. ^o	M.lla	1.5	5	—	748.8	7.2	N	6	cub. ^o	
Italia	Liorna	752.9	+1.0	11.5	N	3	cub. ^o	—	—	—	—	749.3	12.2	S.W.	4	S. ^o
	Roma	754.7	+1.8	10.0	N	0	cub. ^o	—	2	—	—	752.5	11.6	S.W.	2	cub. ^o
	Cagliari	758.2	—	10.1	N.W.	3	S. ^o	—	—	—	—	755.3	16.9	N.W.	6	ub. ^o
	Palermo	761.0	+1.2	12.5	N.W.	1	S. ^o	—	9	—	—	757.0	12.5	S.W.	1	ub. ^o
Portugal	Porto	759.7	0.9	10.3	N.W.	7	ub. ^o	M.lla	7	1.3	0	764.5	10.8	S.W.	5	ub. ^o
	Lisboa	761.6	-0.2	12.6	N	4	ub. ^o	M. ^a	3	1.5	4	764.4	11.4	S.W.	4	cub. ^o
	Lagos	762.1	0.0	14.0	N	3	lluvia	Riz. ^a	2	1.8	7	767.3	10.2	N	1	ub. ^o
	Horta	771.5	-0.1	14.5	N.W.	3	ub. ^o	Riz. ^a	2	1.2	1.2	773.3	14.1	N.W.	2	S. ^o
	Angra	774.3	0.2	14.3	N	1	cub. ^o	Riz. ^a	1.8	1.2	—	772.6	15.0	N.W.	4	ub. ^o
	Punta Delgada	771.1	-0.2	14.1	N.W.	2	cub. ^o	lluvia	1.9	1.4	—	772.3	14.0	S.W.	0	S. ^o
Funchal	769.1	+0.1	15.4	N	3	ub. ^o	M.lla	1.8	1.4	—	769.9	16.3	N	3	ub. ^o	
Marruecos y Argelia	Tanger	—	—	—	—	—	—	—	—	—	—	—	—	—	—	—
	Casablanca	—	—	—	—	—	—	—	—	—	—	—	—	—	—	—
	Nemours	—	—	—	—	—	—	—	—	—	—	—	—	—	—	—
	Argel	760.1	—	12.2	N.W.	4	ub. ^o	—	—	—	—	—	—	—	—	—
	Cap de Garde	—	—	—	—	—	—	—	—	—	—	—	—	—	—	—
Túnex	—	—	—	—	—	—	—	—	—	—	—	—	—	—	—	—
Oran	762.3	—	8.6	S.W.	2	ub. ^o	—	—	—	—	—	—	—	—	—	

Radiogramas

Precios de suscripción

Un año...18 pesetas. Un semestre...9 pesetas.

Administrador { Habilitado del material de la Dirección general del Instituto Geográfico y Estadístico. Madrid

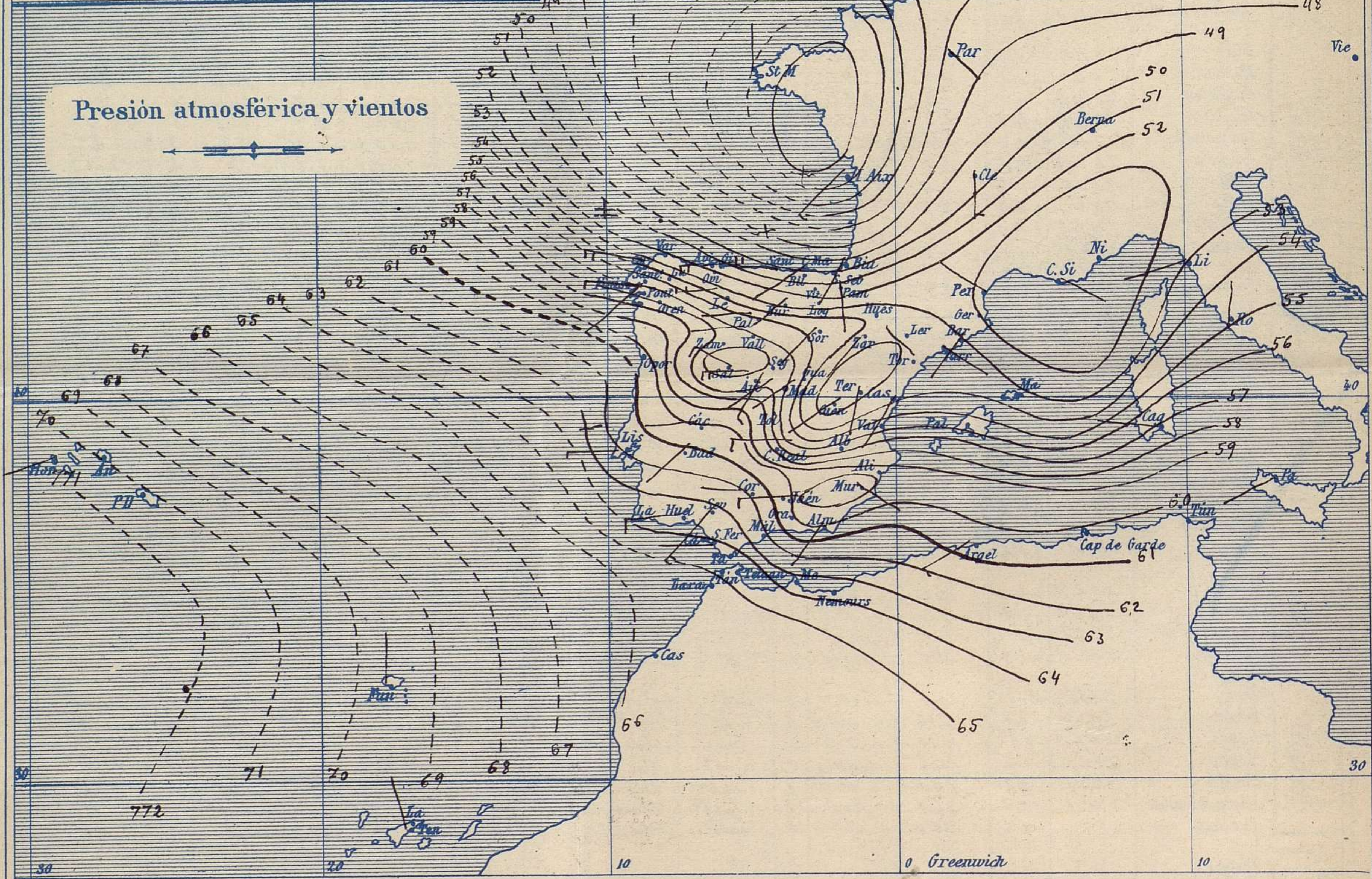
Dirección : Adresse : Address :

Señor
Jefe del Observatorio Central Meteorológico
Parque del Retiro
Madrid. (ESPAÑA)

Apartado n.º 285.



Signos convencionales		
Fuerza del viento	Cielo	Mar
0 Calma	○ Despejado	Ilana
1 Ventolina	○ Con nubes	Rixada
2 Muy flojo	○ Bruña	Marejada
3 Flojo	⊗ Niebla	Picada
4 Bonanible (Moderado)	⊗ Nieve	Marejada gruesa
5 Fresquito (Algo fuerte)	● Lluvia	Gruesa
6 Fresco (Fuerte)	⚡ Tormenta	Muy gruesa
7 Duro		Arbolada
8 Muy duro		Muy arbolada
9 Temporal		



Estado general

Rápidamente se han situado sobre la península Ibérica, varios centros borrascosos que ayer estaban lejos de nuestras costas, al Occidente de Galicia; con la aparición de estos núcleos de perturbación atmosférica el tiempo empeoró notablemente, sobre todo en la mitad septentrional de España. El viento sopla con fuerza del 3^{er} cuadrante, llueve y el mar aparece muy agitado en las regiones del Cantábrico, en la Meseta Central Castellana y en Cataluña.

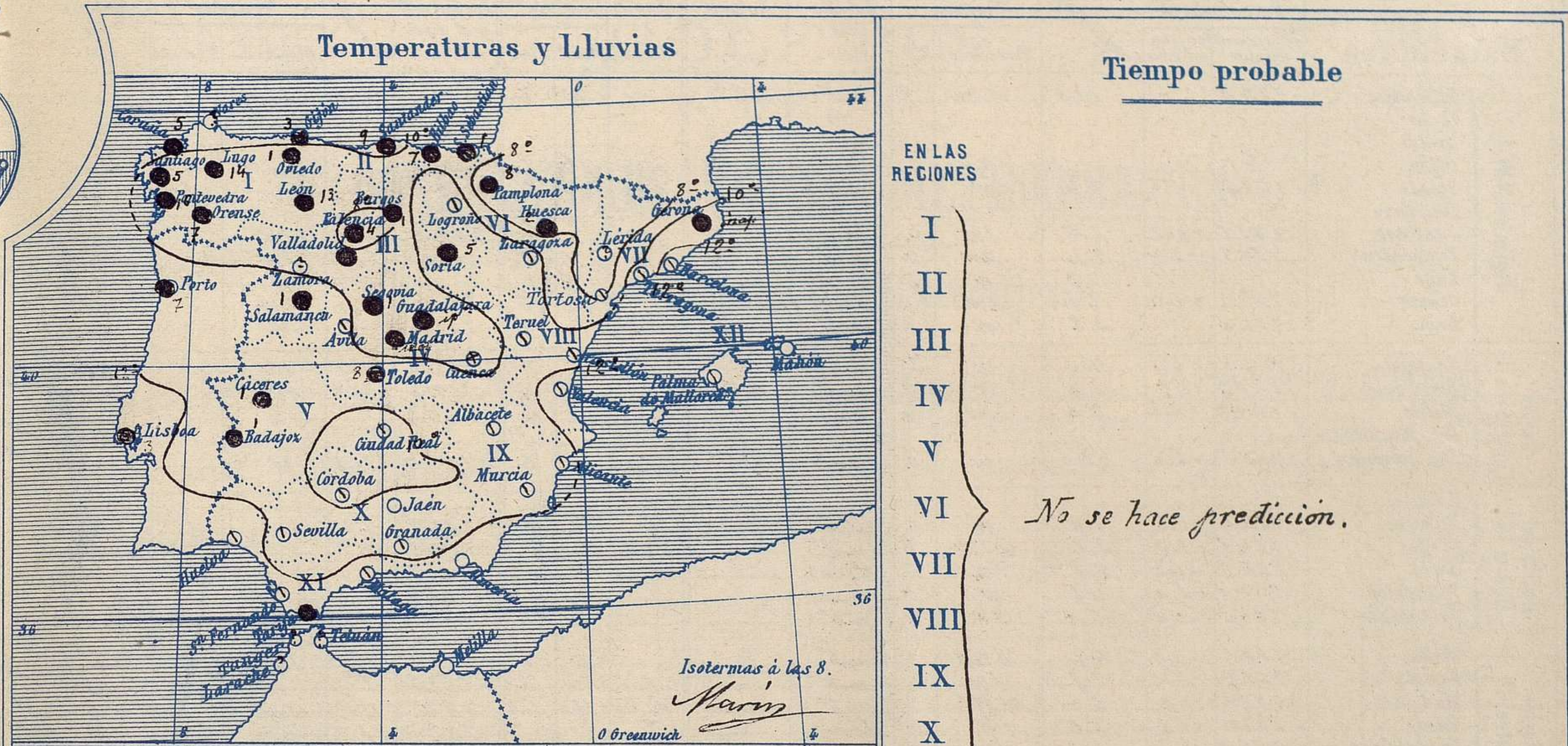
La temperatura máxima de ayer fue de 21 grados en Castellón y la mínima de hoy ha sido de 1 grado bajo cero en Avila.

Las presiones elevadas se hallan al Sur de las Azores.

Laura

El Director general: Martin Sánchez

El Ingeniero Geógrafo Jefe del Observatorio. J. Galbis

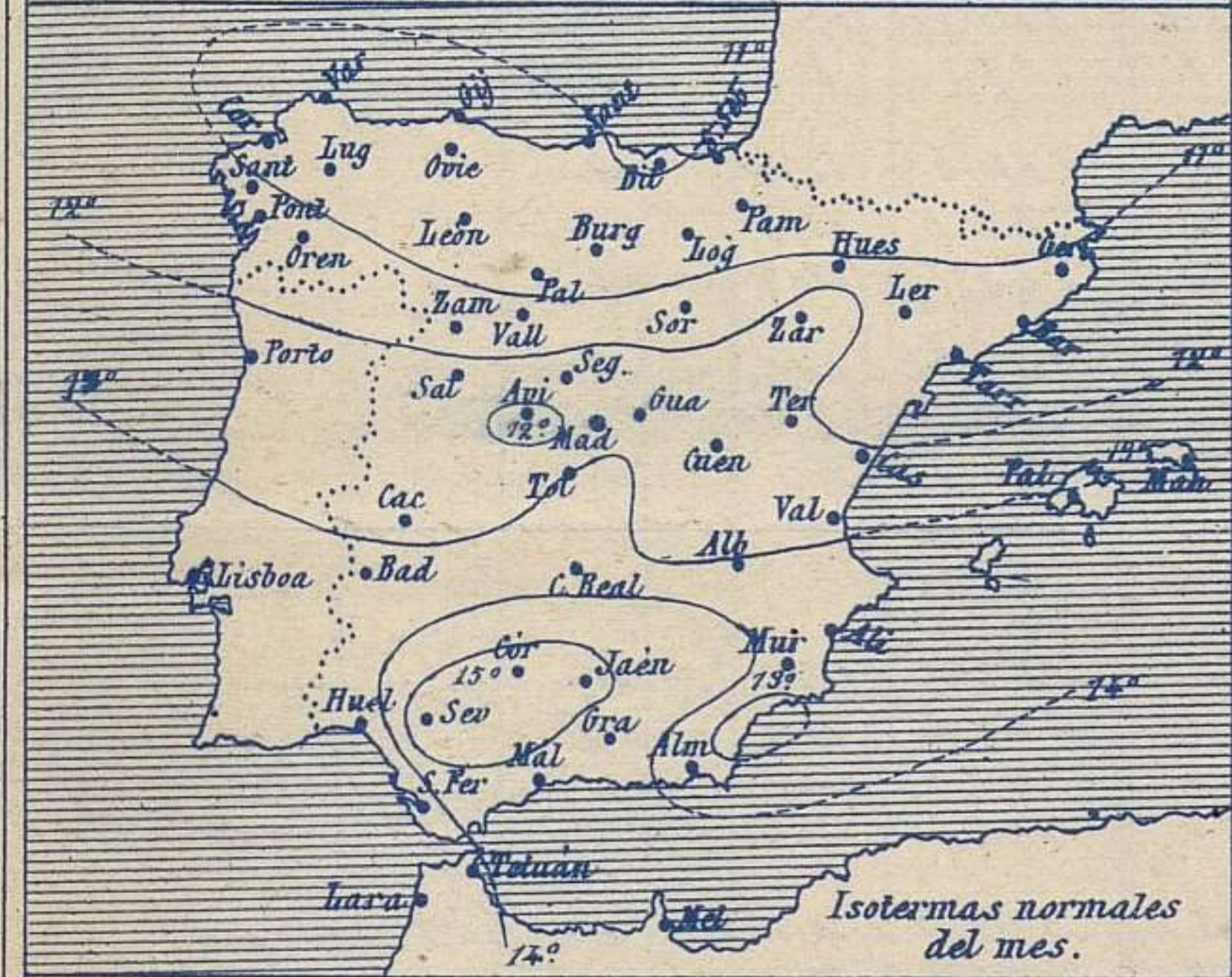


Tiempo probable

EN LAS REGIONES

I
II
III
IV
V
VI
VII
VIII
IX
X
XI
XII

No se hace predicción.



Los números colocados al lado de ● designan m/m de lluvia recogida.

Telegrama para las Comandancias de Marina depositado a las.....h.....m

No se envia telegrama

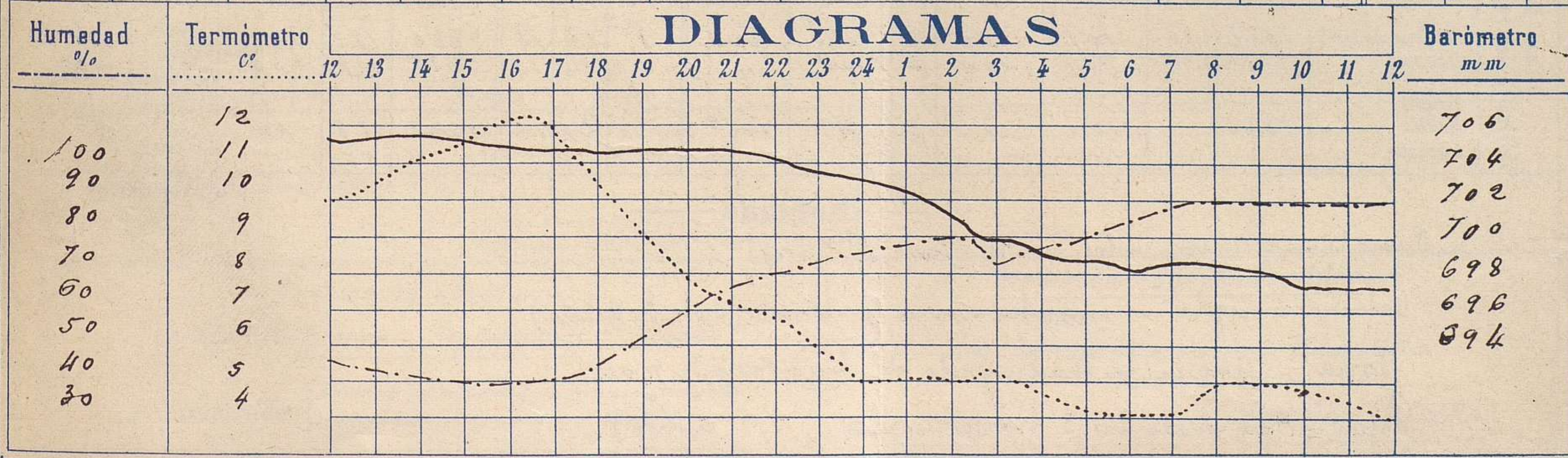
Observaciones de Madrid entre 12^h del día 21 y 12^h del día 22

PARQUE DEL RETIRO (Altitud 667 m.)

Observaciones aerológicas
Hora.....

Hora	Barómetro m m	Termómetro C°	Humedad o/o	Viento		Lluvia o Nieve	Estado del Cielo	Notas	Alturas	Dirección del viento	Fuerza 0 a 9	Alturas	Dirección del viento	Fuerza 0 a 9
				Dirección	F ^{va} 0 a 9									
12	705.13	9.8	45	WNW	2	"	C desp	Temp. máx. a la sombra 12.0	<i>No se tomaron observaciones aerológicas</i>					
16	704.59	11.9	39	W	3	"	Id	Id mín. a la sombra 4.0						
20	704.66	7.6	59	SW	3	"	Desp	Horas de sol desp. en						
24	703.00	5.0	75	SSW	2	"	Nuboso	el día de ayer						
4	699.20	4.8	75	SW	3	"	Cub.	10 h 20 m						
8	698.46	5.0	91	WSW	3	0.2	Id							
12	697.64	4.0	91	WNW	2	3.6	Id							

DIAGRAMAS



Observaciones de España

Observaciones de la mañana á 8 horas										Id. en las 24 horas			Id. de la vispera á 16 horas				
Estaciones	Barómetro		Temperatura	Viento		Estado del cielo	Estado del mar	Lluvia ó nieve	Temp. extr. ^{as}		Barom. á 0° y al nivel del mar	Temperatura	Viento		Estado del cielo		
	á 0° y al nivel del mar	Variación en 3 horas		Dirección	F ^{za}				Max. ^a	Min. ^a			Dirección	Fuerza			
Región del N.W. I.	La Coruña	757.2	0.0	10.0	N.W.	2	neb.	Heb. ^a	5	13	8	7.64.0	11.0	N.W.	6	neb.	
	Vares																
	Avilés																
	Gijón	757.2	0.0		2			M. ^a	2	12	5	7.59.6	10.6	N.W.	6	c. nub.	
	Oviedo	757.2		9.4	W.	2	neb.		1	15	5	7.59.2	12.4		6	neb.	
	Finisterre	757.1	-0.2	6.5	S.W.	4	lluvia		1.5	12	6	7.63.1	10.0	S.W.	3	neb.	
	Santiago	757.1	-0.2	9.4	N.W.	4	neb.		1.6	12	5	7.64.0	12.6	S.W.	3	neb.	
	Pontevedra	757.1		5.5	W.	6	lluvia		1.4	15	1	7.64.3	9.6	W.	6	c. nub.	
	Lugo	757.0	+1.0	2.0	N.W.	3	lluvia		7	12	6	7.64.3	9.5	N.W.	3	c. nub.	
Orense	757.0		2.5	W.	3	neb.		1.3	9	0	7.59.5	6.0	W.	4	neb.		
León																	
Región Cantábrica II	Santander	757.3	-2.0	11.0	W.	7	neb.	M. ^a	9	12	7	7.58.6	11.5	W.	6	neb.	
	Punta Galea	757.7	-1.8	2.4	W.	5	c. nub.	M. ^a gpo	11	16	6	7.59.8	10.8	N.W.	7	c. nub.	
	Bilbao	757.9	-2.6	9.4	S.W.	4	c. d.		7	12	6	7.65.4	10.4	N.W.	6	neb.	
	Cabo Machichaco																
	San Sebastián	757.0	-2.0	13.0	W.	6	neb.	Heb. ^a	3	14	6	7.59.7	10.6	W.	7	neb.	
Región del Duero III	Zamora	757.6	-0.2	3.0	W.	5	lluvia		4	10	1	7.61.8	9.6	W.	6	neb.	
	Palencia	757.1	-1.0	2.2	N.W.	3	neb.		1	9	1	7.59.1	8.8		2	neb.	
	Burgos	757.1	-0.2	5.2	S.W.	5	lluvia		5	9	0	7.60.4	7.8		4	c. nub.	
	Soria	757.2	-1.0	4.8	W.	5	lluvia		4	10	0	7.62.6	9.8		4	c. d.	
	Valladolid	757.3	-0.4	6.0	N.W.	6	neb.		1	10	2	7.62.0	9.4	N.W.	3	ev. d.	
	Salamanca																
Región Central IV	Avila	757.1		4.8	N.W.	2	neb.			5	1	7.62.1	5.8	W.	4	neb.	
	Segovia	757.7	-1.4	2.8	S.W.	4	neb.		1	10	2	7.62.8	8.2	W.	3	neb.	
	Madrid	757.2	-1.0	5.0	N.W.	3	neb.		0.2	16.0	4.0	7.62.5	11.9	N.W.	3	c. d.	
	Toledo	757.0	-1.5	7.6	W.	3	lluvia		8	12	4	7.63.2	12.0	N.W.	3	neb.	
	Guadalajara	757.0	-1.2	4.4	S.W.	5	neb.		Sup.	12	4	7.61.6	11.2	W.	4	neb.	
	Cuenca	757.4		2.5	S.W.	5	neb.		9	1	7.67.1	8.3	W.	5	c. nub.		
Extrem ^a Mancha V	Cáceres	757.5		2.6	W.	2	neb.		1	15	5	7.64.6	12.8	W.	1	neb.	
	Badajoz	761.3	-0.2	14.6	N.W.	2	neb.		1	15	6	7.65.1	14.8	W.	2	neb.	
	Ciudad Real	760.1	-2.0	4.8	W.	5	neb.		1	15	4	7.65.1	11.9	W.	4	neb.	
Alto Ebro VI	Logroño	757.5		9.0	N.W.	4	neb.			16	6	7.59.1	12.5	W.	2	neb.	
	Pamplona	757.2	-1.1	0.8	S.	0	c. nub.		6	7	1	7.59.2	6.6	N.W.	0	neb.	
	Huesca	757.2	-2.0	3.6	N.W.	0	neb.		2	11.5	2.4	7.60.0	6.5	N.W.	2	neb.	
	Zaragoza	757.1	-2.6	9.8	W.	2	neb.			14	5	7.59.6	13.2	N.	2	c. d.	
Cataluña VII	Llerida	757.0	-1.2	10.2	W.	5	c. nub.		Sup.	15	3	7.56.7	12.8	N.E.	2	neb.	
	Gerona	757.1	-0.5	12.2	S.W.	2	neb.	M. ^a	1.6	8	7.57.2	12.1	N.W.	5	neb.		
	Barcelona	757.2		10.9	S.E.	1	neb.	Ria ^a	1.6	6	7.59.0	12.2	N.W.	9	c. d.		
	Tarragona	757.7	-1.2	6.9	N.W.	1	neb.		1.7	5	7.58.6	15.4	N.W.	5	neb.		
	Tortosa																
Levante VIII	Teruel	757.7		5.0	S.	3	neb.			10	3	7.60.0	9.7	W.	7	neb.	
	Castellón	757.2	-0.2	3.2	S.W.	2	neb.	Heb. ^a	2.1	9	9	7.55.8	18.6	N.W.	4	c. d.	
	Valencia	757.6	-2.0	12.6	N.W.	3	neb.		2.0	8	7.63.9	11.0	N.W.	2	neb.		
Región del SE IX	Albacete	757.5	-2.0	4.2	W.	5	neb.			12	2	7.62.7	12.0	W.	5	neb.	
	Alicante	757.1	-1.6	11.4	N.W.	1	neb.	Ria ^a	1.9	9	7.61.6	19.0	N.W.	7	neb.		
	Murcia	757.7		10.0	S.E.	1	neb.		2.0	7	7.62.4	19.0	W.	3	neb.		
Cuenca del Guadalquivir X	Sevilla	762.8		10.6	S.W.	5	neb.			18	8	7.65.9	18.4	W.	2	neb.	
	Córdoba	762.5	-1.0	6.8	W.	2	c. nub.			1.7	5	7.65.0	16.8	W.	2	c. d.	
	Jaén	761.2		7.5	W.	5	c. d.			1.2	6	7.65.8	11.2	N.W.	1	neb.	
	Granada	763.1	-0.4	6.8	S.	2	neb.			1.2	2	7.65.2	11.8	N.W.	6	c. d.	
Costa del Sur XI	Huelva	762.9		12.6	N.W.	7	neb.	M. ^a gpo		18	6	7.66.4	17.1	N.W.	5	neb.	
	San Fernando	764.5	-0.3	2.6	W.	3	c. nub.	M. ^a gpo		1.5	11	7.66.6	13.3	W.	2	neb.	
	Tarifa	764.0	-0.2	13.0	N.W.	2	lluvia	Llana		1.4	11	7.65.9	14.0	N.W.	4	c. d.	
	Málaga	762.9	-0.7	12.6	N.W.	4	neb.	Ria ^a		1.9	11	7.65.7	18.7	N.W.	4	c. d.	
	Almería	759.9		13.6	S.W.	4	neb.	M. ^a		1.7	12	7.63.5	16.0	S.W.	3	neb.	
Canarias XII	Palma	756.2	+0.4	13.6	W.	7	neb.	M. ^a gpo		1.7	13	7.58.0	15.6	W.	6	neb.	
	Mahón	755.8	-1.0	13.6	S.W.	5	c. nub.			1.4	9	7.55.3	12.8	W.	5	c. d.	
Canarias XIII	Sia Cruz de Ten ^o	767.8	0.0	16.8	N.W.	2	neb.	Llana		8	13	7.58.6	18.2	N.W.	2	neb.	
	Laguna	767.5	+0.5	13.1	N.W.	6	neb.			5	14	7.62.5	13.0	N.W.	5	neb.	
Africa	Tetuan																
	Melilla	763.6		14.0	W.	2	neb.	Ria ^a		2.0	12	7.64.3	18.8	N.W.	3	neb.	
	Larache																

Noticias

- Pamplona = Nieve en los montes (Prof. Sr. Florin)
- Palencia = ligera granizada ayer a las 15-Ho (Prof. Sr. Belina)
- Soria = Nieve en la madrugada de hoy (Prof. Sr. Mas)
- Gijón = Hoy desde las 3 fuerte temporal (R. P. Ayuso)