

# DIRECCIÓN GENERAL DEL INSTITUTO GEOGRÁFICO Y ESTADÍSTICO

AÑO XXII

## BOLETÍN

1914

Núm. 50

DEL

19 de Febrero

### OBSERVATORIO CENTRAL METEOROLÓGICO

#### Observaciones del Extranjero

Observaciones de la mañana á las 7 <sup>h</sup>								Id. en las 24 horas		Id. de la vispera por la tarde						
Estaciones	Barómetro		Temperatura	Viento		Estado del cielo	Estado del mar	Lluvia ó nieve	Temp. extr. <sup>as</sup>		Barom. á 0° y al nivel del mar	Temperatura	Viento		Estado del cielo	
	a 0° y al nivel del mar	Variación en 3 horas		Dirección	F <sup>va</sup>				Max. <sup>a</sup>	Min. <sup>a</sup>			Dirección	F <sup>va</sup>		
Escandinavia	Bodo	7.51.4	+0.4	6.8	E	4	g <sup>o</sup>	Riz <sup>o</sup>	1	2	7.50.0	-3.2	E.N.E.	5	amb <sup>o</sup>	
	Cristiansund	7.42.6	+0.8	1.8	Cal <sup>o</sup>	0	c. d <sup>o</sup>	M. d <sup>a</sup>	4	2	7.45.3	1.2	Cal <sup>o</sup>	0	c. d <sup>o</sup>	
	Shudesnaes	7.48.2		2.1	S.P.E.	2	llovizna	Riz <sup>o</sup>	12	5	7.43.2	5.4	S	2	amb <sup>o</sup>	
Europa Oriental y Central	Riga	7.51.5	-0.5	2.2	S.W.	2	amb <sup>o</sup>				7.52.9	1.4	W	0	c. d <sup>o</sup>	
	Moscou	7.49.4	+1.1	1.4	N.W.	1	amb <sup>o</sup>				7.48.6	1.7	S.W.	2	amb <sup>o</sup>	
	Nicolaiew															
	Feldkirch	7.57.8	+7.5	1.0	N.E.	2	amb <sup>o</sup>		5	12	7.54.2	6.8	S.W.	3	g <sup>o</sup>	
	Czernowitz	7.60.3	-0.9	-2.5	S.P.W.	1	g <sup>o</sup>		5	-2	7.64.0	-1.0	S.W.	1	g <sup>o</sup>	
	Cracovia	7.53.8	-1.9	1.4	N	1	c. amb <sup>o</sup>		6	-1	7.59.7	1.2	Cal <sup>o</sup>	0	g <sup>o</sup>	
	Pola	7.56.4	-2.5	1.2	S.E.	4	amb <sup>o</sup>		11	8	7.62.4	2.2	S.P.E.	1	amb <sup>o</sup>	
	Viena	7.54.7	+1.0	4.0	?	3	amb <sup>o</sup>		5	1	7.58.3	1.1	S.E.	3	amb <sup>o</sup>	
	Berlin	7.48.6	+0.2	5.6	S.W.	5	amb <sup>o</sup>		2	8	7.52.3	6.0	S	1	amb <sup>o</sup>	
Berna	7.59.7		1.0	W	2	amb <sup>o</sup>		9		7.48.9	1.9	S.W.	3	llovizna		
Islas Británicas	Stornoway	7.44.9	-0.2	2.2	N.W.	4	c. amb <sup>o</sup>	M. d <sup>a</sup>	3.6	7.2	-0.6	7.41.7	3.9	S.W.	1	g <sup>o</sup>
	Shields	7.42.8	-0.2	3.9	W	2	amb <sup>o</sup>	Riz <sup>o</sup>	1.8	6.7	2.2	7.45.0	6.0	N.P.W.	3	llovizna
	Valentia	7.44.5	-1.3	2.3	S.P.E.	2	llovizna	M. d <sup>a</sup>	4.1	8.3	2.3	7.51.3	5.6	N.P.W.	4	amb <sup>o</sup>
Francia	Gris Nex	7.51.3	-0.5	5.6	N.P.W.	6	c. amb <sup>o</sup>	M. d <sup>a</sup> g <sup>o</sup>	3	7	5	7.42.9	6.0	N.N.W.	5	amb <sup>o</sup>
	St. Mathieu	7.52.0	-0.2	8.6	S.W.	4	llovizna	M. d <sup>a</sup>	2	10	6	7.56.6	7.4	W	5	amb <sup>o</sup>
	Isla de Aix	7.52.2	-1.0	8.2	W	3	amb <sup>o</sup>	M. d <sup>a</sup> g <sup>o</sup>	1.5	9	6	7.58.2	6.6	W	6	amb <sup>o</sup>
	Biarritz	7.62.2	-0.2	10.8	S.W.	4	amb <sup>o</sup>	M. d <sup>a</sup> g <sup>o</sup>	14	10	7.62.9	11.2	W	4	amb <sup>o</sup>	
	Paris	7.56.0	-0.2	1.0	S.P.W.	2	g <sup>o</sup>		2	7.5	0.4	7.52.1	5.9	W	5	llovizna
	Olermont	7.60.5	+0.3	4.0	S.W.	2	amb <sup>o</sup>		9	14.4	3.0	7.58.9	4.7	S.W.	5	amb <sup>o</sup>
	Perpiñan	7.63.1	+0.0	5.0	S.W.	1	amb <sup>o</sup>		emp.	14.8	4.8	7.60.5	14.1	Cal <sup>o</sup>	0	amb <sup>o</sup>
	Cabo Sicie	7.60.3	-0.4	7.2	W	1	c. d <sup>o</sup>	M. d <sup>a</sup>	6	14	2	7.60.7	9.2	S.W.	3	amb <sup>o</sup>
	Nika	7.54.2	-0.8	7.0	W	6	g <sup>o</sup>	S. llovizna	5	10	5	7.62.5	8.5	Cal <sup>o</sup>	0	amb <sup>o</sup>
Italia	Liorna															
	Roma															
	Cagliari															
	Palermo															
Portugal	Porto	7.67.0	+0.1	10.4	S	1	llovizna	M. d <sup>a</sup> g <sup>o</sup>	1.3	7		7.68.3	9.0	E	3	g <sup>o</sup>
	Lisboa	7.67.1	+0.5	10.2	N.P.W.	1	amb <sup>o</sup>		16	9		7.67.2	10.9	N.N.W.	4	g <sup>o</sup>
	Lagos															
	Horta	7.62.8	-0.4	15.7	S.W.	5	amb <sup>o</sup>	M. d <sup>a</sup> g <sup>o</sup>	6	17	1.5	7.67.3	15.2	S.W.	5	amb <sup>o</sup>
	Angra															
	Punta Delgada	7.66.1	+0.6	15.1	N.P.W.	5	c. amb <sup>o</sup>	M. d <sup>a</sup>	16	14		7.69.1	15.0	N.P.W.	4	amb <sup>o</sup>
	Funchal	7.70.0	+0.3	12.5	N.E.	2	amb <sup>o</sup>	Riz <sup>o</sup>	18	12		7.67.4	13.1	N.E.	2	g <sup>o</sup>
Marruecos y Argelia	Tanger															
	Casablanca															
	Nemours															
	Argel	7.65.0		12.0	S.W.	2	amb <sup>o</sup>									
	Cap de Garde															
Túnez																
Orán	7.65.5		11.0	S.P.W.	1	g <sup>o</sup>										

#### Radiogramas

#### Precios de suscripción

Un año...18...pesetas. Un semestre...9...pesetas.

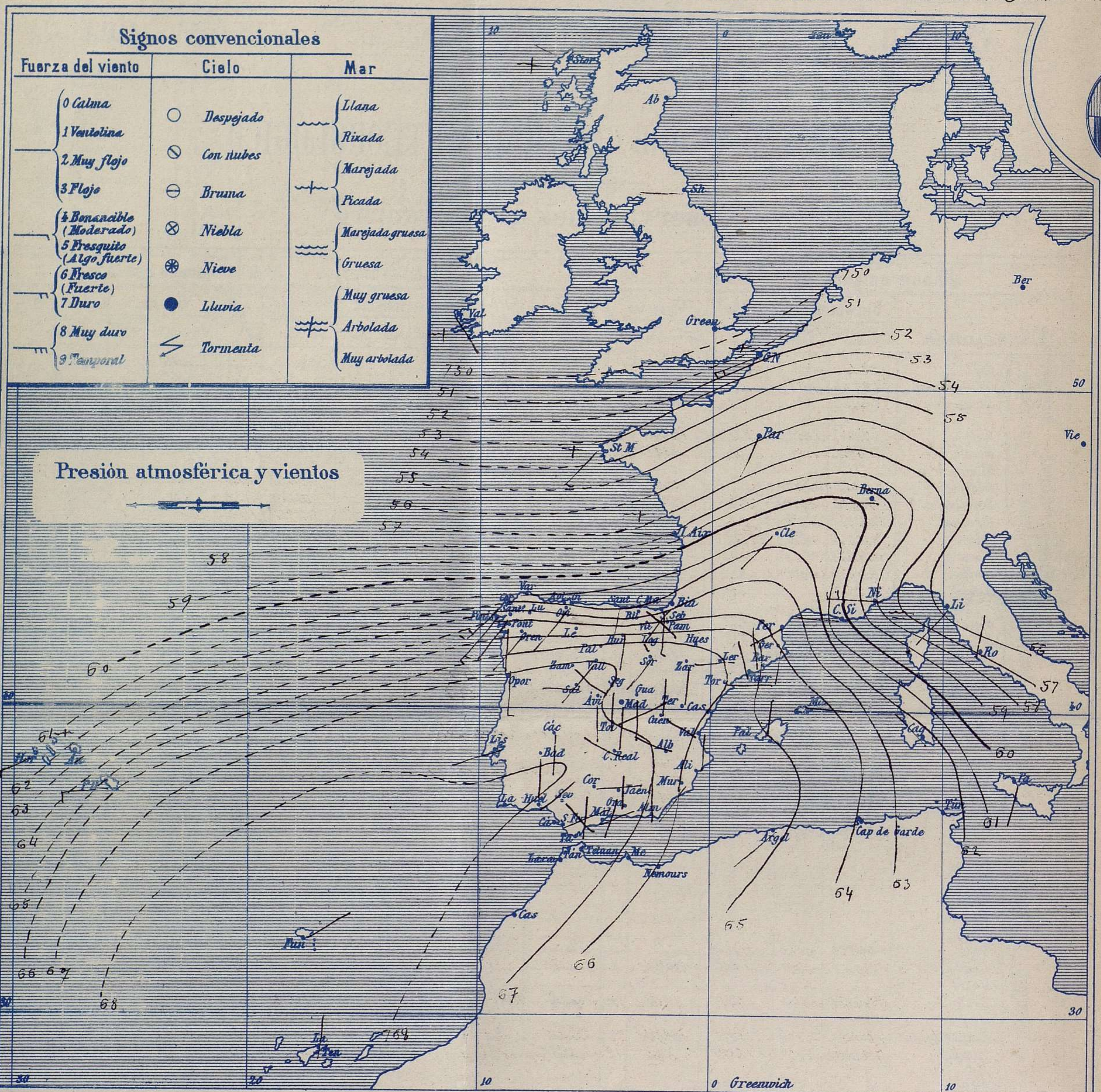
Administrador { Habilitado del material de la Dirección general del Instituto Geográfico y Estadístico. Madrid

#### Dirección : Adresse : Address :

Señor  
Jefe del Observatorio Central Meteorológico  
Parque del Retiro

Madrid. (ESPAÑA)

Apartado n.º 285.



**Estado general**

*El centro borrascoso principal se trastada al mar del Norte y otro parece que se aproxima a las costas de Irlanda. Las presiones elevadas residen al Sur de la isla de Madera.*

*Llueve en Galicia y el cielo está con muchas nubes por toda España; los vientos soplan generalmente flojos de dirección variable y la temperatura se mantiene suave: la máxima de ayer fue de 21 grados en Huelva y la mínima de hoy ha sido de cero grados en León y Cuenca.*

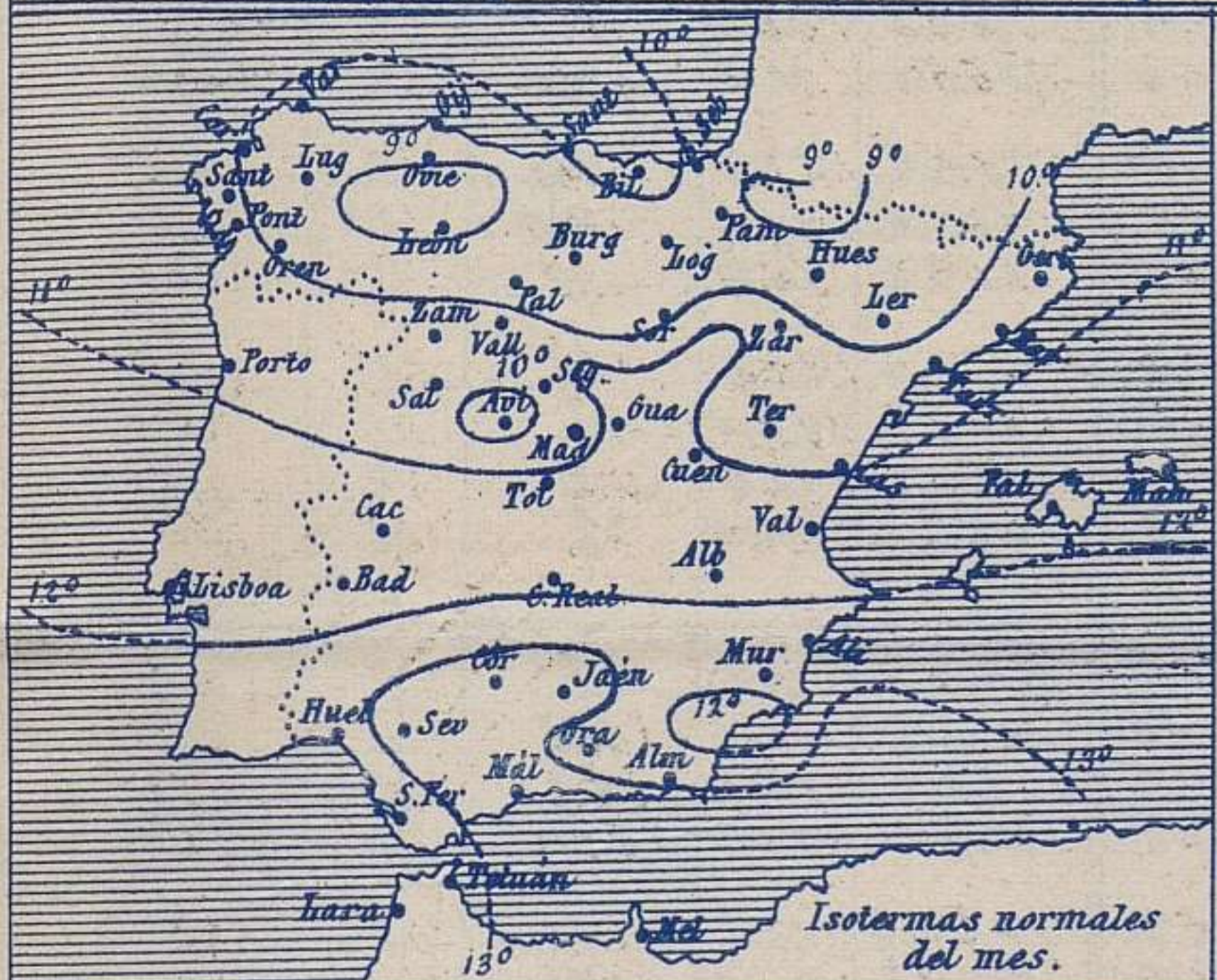
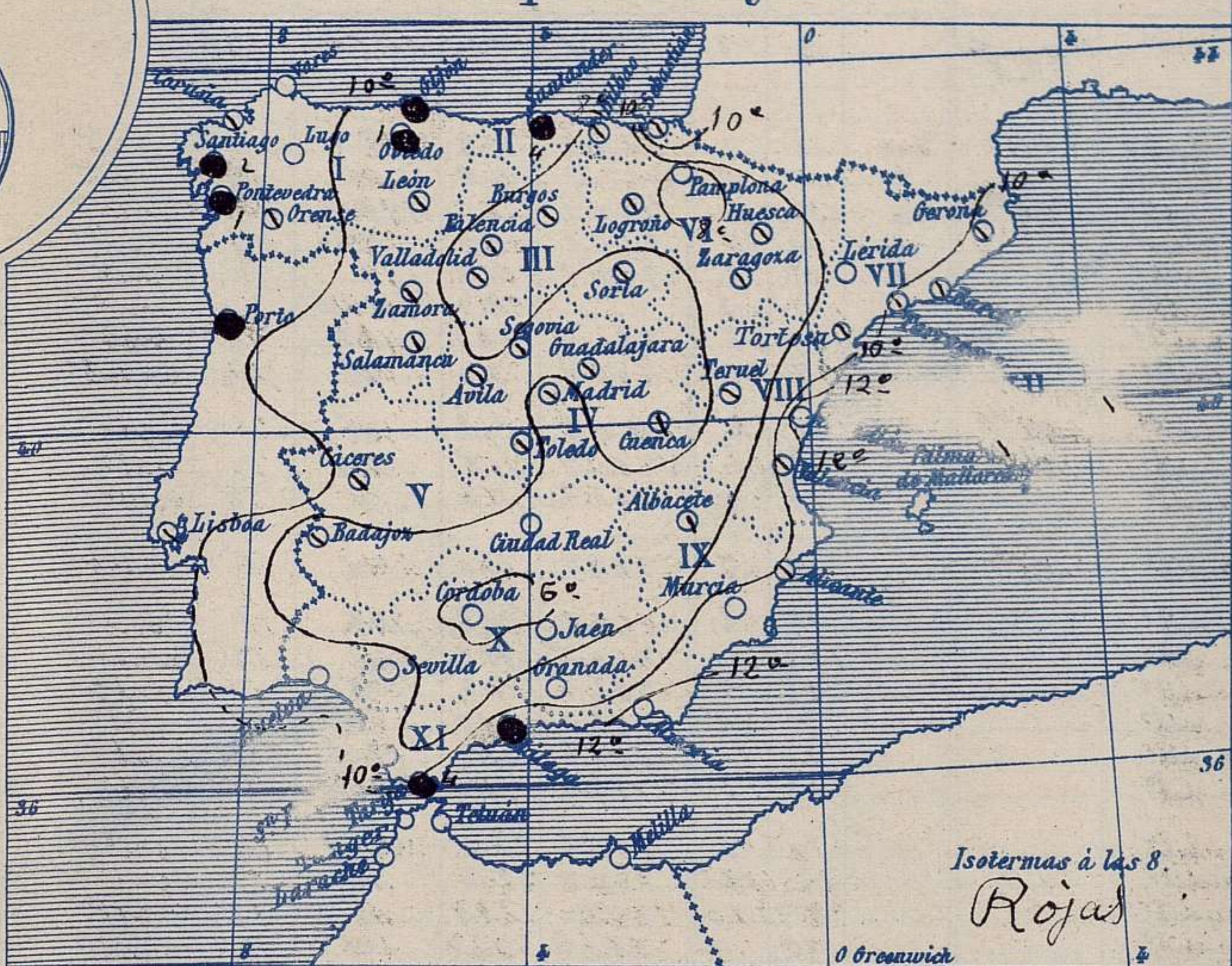
*Sama*

El Director general: Martin Sánchez

El Ingeniero Geógrafo Jefe del Observatorio. J. Galbis



Temperaturas y Lluvias



Los números colocados al lado de ● designan msm de lluvia recogida.

Tiempo probable

EN LAS REGIONES

- I } Vientos fuertes de la región del Oeste y tiempo lluvioso. Mar.
- II }
- III }
- IV } Vientos moderados de la región del Oeste y tiempo incierto.
- V }
- VI }
- VII } Vientos flojos y moderados de la región del Oeste y buen tiempo de poca estabilidad.
- VIII }
- IX }
- X } Vientos flojos y moderados de dirección variable y buen tiempo.
- XI }
- XII } Vientos flojos de dirección variable y buen tiempo

Telegrama para las Comandancias de Marina depositado a las 12 h. 45 m

El centro principal de mal tiempo se aleja hacia el mar del Norte.

Hay marejada en el Canal de la Mancha.

El tiempo tiende a empeorar en las costas Gallegas

Observaciones de Madrid entre 12<sup>h</sup> del día 18 y 12<sup>h</sup> del día 19

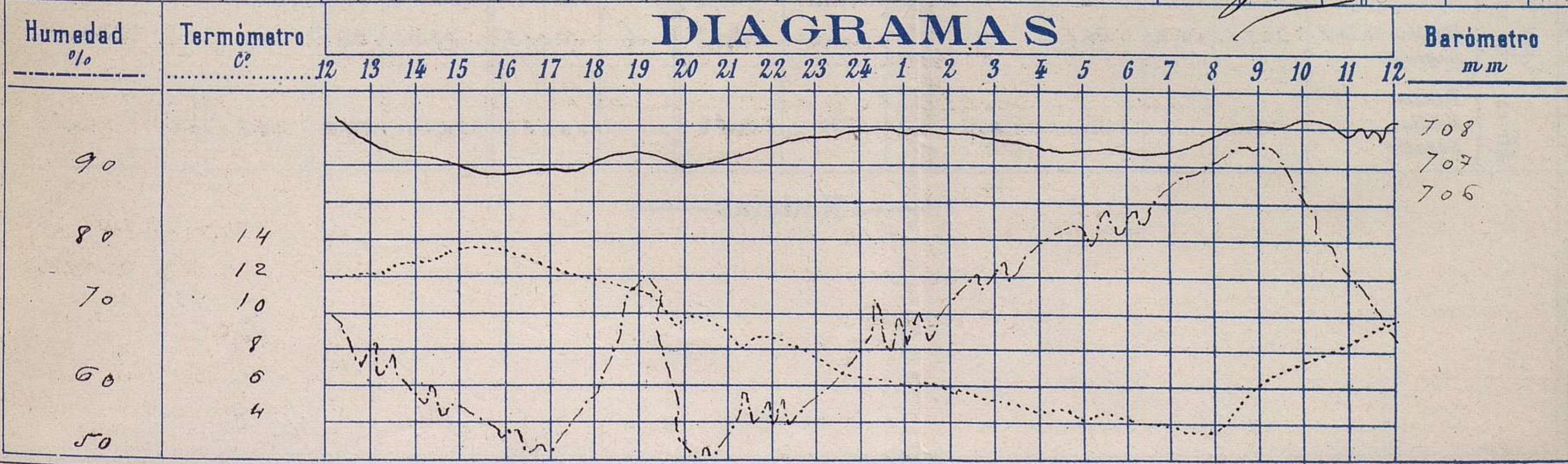
PARQUE DEL RETIRO (Altitud 667 m<sup>s</sup>)

Observaciones aerológicas

Hora 11<sup>h</sup>

Hora	Barómetro m m	Termómetro C°	Humedad %	Viento		Lluvia o Nieve	Estado del Cielo	Notas	Observaciones aerológicas		
				Dirección	F <sup>ra</sup> 0 a 9				Alturas	Dirección del viento	Fuerza 0 a 9
12	7.08.23	12.7	69	SSE	2		C. cub.	7 <sup>ra</sup> max a la sombra 13.2	50	W. W.	1
16	7.06.70	13.1	53	W	1		C. D.	Id. min = id. 3.1	100	SW	2
20	7.06.97	9.8	51	WSW	2		Id.	Flacas de sol despejado en	200	Id.	3
24	7.07.94	9.3	67	W	0		mub.	Flacas de sol despejado en	300	Id.	6
4	7.07.28	4.6	80	Cal	0		C. cub.	6 <sup>h</sup> 0 <sup>m</sup>	500	Id.	4
8	7.07.83	3.8	71	S	0		C. cub.		800	Id.	7
12	7.08.09	9.5	67	SW	0		Id.		900	(Nubes)	

DIAGRAMAS



# Observaciones de España

Observaciones de la mañana á 8 horas										Id. en las 24 horas		Id. de la vispera á 16 horas				
Estaciones	Barómetro		Temperatura	Viento		Estado del cielo	Estado del mar	Lluvia ó nieve	Temp. extr. <sup>as</sup>		Barom. á 0° y al nivel del mar	Temperatura	Viento		Estado del cielo	
	á 0° y al nivel del mar	Variación en 3 horas		Dirección	F <sup>za</sup>				Max. <sup>a</sup>	Min. <sup>a</sup>			Dirección	Fuerra		
Región del N.W. I.	La Coruña	762.7	0.0	11.0	S.W.	6	sub. <sup>o</sup>	Muy. gpa	13	7	766.1	12.0	W.N.W.	5	sub. <sup>o</sup>	
	Vares															
	Avilés															
	Gijón	760.8	-1.4	7.2	N.	7	Lluvia	Riv. <sup>a</sup>	14	7	764.1	11.8	E.	5	sub. <sup>o</sup>	
	Oviedo	760.8	-1.4	7.2	S.W.	1	Lluvia	M <sup>da</sup>	15	5	762.8	11.5	W.	3	sub. <sup>o</sup>	
	Finisterre	762.9	-0.4	11.6	S.W.	6	sub. <sup>o</sup>	M <sup>da</sup>	14	10	766.4	14.2	S.S.W.	3	e. sub. <sup>o</sup>	
	Santiago	764.0	-0.1	9.6	S.W.	3	Lluvia		2	10	766.8	9.9	S.W.	2	sub. <sup>o</sup>	
	Pontevedra	764.1	+0.4	11.8	S.	3	sub. <sup>o</sup>		1	13	767.1	12.5	S.	1	sub. <sup>o</sup>	
	Lugo			9.5	S.	2	sub. <sup>o</sup>			11	3	9.7	9.7	W.S.W.	4	sub. <sup>o</sup>
Orense	764.2	0.0	10.2	S.W.	1	e. sub. <sup>o</sup>			16	6	764.9	12.2	N.E.	0	sub. <sup>o</sup>	
León	762.1		5.2	E.	0	sub. <sup>o</sup>			9	0	764.5	3.0	W.	4	e. sub. <sup>o</sup>	
Región Cantábrica II	Santander	759.6	-1.5	9.0	S.	5	sub. <sup>o</sup>	M <sup>da</sup>	4	13	8	762.5	10.8	W.	6	sub. <sup>o</sup>
	Punta Galea	760.6	+0.9	7.8	S.E.	4	sub. <sup>o</sup>	M <sup>da</sup>		13	6	760.7	11.5	N.W.	7	sub. <sup>o</sup>
	Bilbao	762.9	-0.8	7.0	S.S.E.	2	sub. <sup>o</sup>			15	5	763.2	11.6	N.	5	e. sub. <sup>o</sup>
	Cabo Machichaco															
	San Sebastián	761.7	-0.4	11.6	S.	4	e. sub. <sup>o</sup>	M <sup>da</sup>		16	7	763.9	15.0	N.W.	6	e. sub. <sup>o</sup>
Región del Duero III	Zamora	765.4	+1.0	5.1	S.E.	5	sub. <sup>o</sup>			13	2	765.5	10.6	N.E.	1	e. d. <sup>o</sup>
	Palencia	766.9	+0.3	3.0	E.	0	sub. <sup>o</sup>			12	1	764.4	11.0	W.	3	e. sub. <sup>o</sup>
	Burgos	765.2	-1.0	2.8	S.	1	sub. <sup>o</sup>			12	1	762.0	11.0	W.	1	e. d. <sup>o</sup>
	Soria	766.0	+0.1	3.2	S.W.	2	sub. <sup>o</sup>			11	2	763.0	10.0	S.W.	3	S <sup>o</sup>
	Valladolid	766.9	+0.4	2.2	S.W.	1	e. sub. <sup>o</sup>			13	1	764.9	12.2	S.W.	3	sub. <sup>o</sup>
	Salamanca	765.9	+0.8	4.2	W.	1	sub. <sup>o</sup>			13	1	765.4	10.6	W.N.W.	1	sub. <sup>o</sup>
Región Central IV	Ávila	766.9		2.0	S.	1	sub. <sup>o</sup>			10	1	764.2	8.6	W.N.W.	2	e. d. <sup>o</sup>
	Segovia	765.4	-1.7	4.0	S.	2	e. sub. <sup>o</sup>			12	13.2	764.5	2.6	W.	2	e. d. <sup>o</sup>
	Madrid	767.6	+0.4	2.8	S.	0	sub. <sup>o</sup>			9.7	3.1	765.0	12.8	W.	1	e. d. <sup>o</sup>
	Toledo	767.7	+0.5	5.4	N.E.	1	sub. <sup>o</sup>			15	4	763.6	14.2	W.	1	e. d. <sup>o</sup>
	Guadalajara	766.4	+0.2	5.0	S.	0	sub. <sup>o</sup>			13	4	762.3	12.4	W.	1	e. d. <sup>o</sup>
Cuenca	766.5	0.0	4.0	N.	0	sub. <sup>o</sup>			12	0	766.9	11.5	N.W.	4	e. sub. <sup>o</sup>	
Extrem <sup>a</sup> Mancha V	Cáceres	766.7		7.4	S.	2	sub. <sup>o</sup>			15	4	765.6	12.4	N.W.	1	sub. <sup>o</sup>
	Badajoz	767.4	0.0	6.2	S.	1	sub. <sup>o</sup>			16	5	765.0	13.6	N.W.	1	sub. <sup>o</sup>
	Ciudad Real	767.9	+1.2	3.8	N.W.	1	e. d. <sup>o</sup>			15	2	765.5	14.6	W.	3	S <sup>o</sup>
Alto Ebro VI	Logroño	763.3		5.7	S.W.	1	sub. <sup>o</sup>			15	4	762.0	15.0	W.	2	e. d. <sup>o</sup>
	Pamplona	762.9	0.0	3.0	E.	0	e. d. <sup>o</sup>			14	2	761.3	13.0	S.	1	S <sup>o</sup>
	Huesca	764.3	0.0	4.6	N.W.	1	sub. <sup>o</sup>			15.5	3.0	763.0	12.8	W.	2	e. d. <sup>o</sup>
	Zaragoza	764.2	0.0	6.6	E.	1	sub. <sup>o</sup>			15	5	762.3	14.6	E.	1	S <sup>o</sup>
Cataluña VII	Lérida															
	Gerona	765.9	0.0	2.6	S.	0	e. sub. <sup>o</sup>			17	5	762.3	14.0	S.	3	e. d. <sup>o</sup>
	Barcelona	762.4	2	11.1	N.N.W.	1	sub. <sup>o</sup>	M <sup>da</sup>		16	10	761.8	14.1	S.W.	4	e. d. <sup>o</sup>
	Tarragona	764.8		13.4	N.N.W.	3	e. sub. <sup>o</sup>	Riv. <sup>a</sup>		15	9	765.0	13.0	S.E.	2	e. d. <sup>o</sup>
	Tortosa	764.6	+0.3	7.0	E.	0	e. sub. <sup>o</sup>			19	5	762.4	16.7	S.S.W.	2	e. d. <sup>o</sup>
Levante VIII	Teruel	766.9		21.4	N.	0	sub. <sup>o</sup>			15	2.9	762.3	12.1	W.	0	S <sup>o</sup>
	Castellón	762.9	+0.4	13.0	W.	0	sub. <sup>o</sup>	Riv. <sup>a</sup>		15	9	760.8	14.6	W.	1	S <sup>o</sup>
	Valencia	765.6	+2.0	10.4	W.N.W.	7	sub. <sup>o</sup>			14	8	762.4	13.4	S.S.E.	1	S <sup>o</sup>
Región del SE IX	Albacete	762.8	+1.0	4.0	N.W.	2	sub. <sup>o</sup>			17	1	762.7	15.0	N.W.	1	S <sup>o</sup>
	Alicante	755.1	+1.2	9.8	N.	0	sub. <sup>o</sup>	llana		17	3	763.8	13.8	E.	2	e. d. <sup>o</sup>
	Murcia	766.1		11.0	S.W.	3	e. d. <sup>o</sup>			20	9	763.6	18.8	S.E.	1	sub. <sup>o</sup>
Cuenca del Guadalq. X	Sevilla	767.1		10.0	S.E.	1	e. d. <sup>o</sup>			19	7	764.0	18.4	S.E.	3	S <sup>o</sup>
	Córdoba	767.6	+0.2	5.2	E.	0	e. d. <sup>o</sup>			19	5	763.8	18.6	E.	3	e. d. <sup>o</sup>
	Jaén	767.6		9.4	S.W.	0	S <sup>o</sup>			20	9	763.7	15.8	N.E.	1	S <sup>o</sup>
	Granada	767.9	+0.6	5.8	N.	2	S <sup>o</sup>			16	4	764.1	15.4	N.E.	5	e. d. <sup>o</sup>
Costa del Sur XI	Huelva	767.2		9.0	N.E.	1	S <sup>o</sup>	Riv. <sup>a</sup>		21	5	762.9	20.2	S.E.	0	sub. <sup>o</sup>
	San Fernando	767.1	+0.5	4.0	E.N.E.	1	e. d. <sup>o</sup>	M <sup>da</sup>		18	7	765.0	14.5	S.	1	sub. <sup>o</sup>
	Tarifa	765.6	+0.5	11.5	N.	1	S <sup>o</sup>	llana		14	11	763.7	14.3	E.	0	S <sup>o</sup>
	Málaga	762.6	+1.4	11.0	N.E.	2	S <sup>o</sup>	M <sup>da</sup>		9	20	765.5	15.7	S.	2	e. sub. <sup>o</sup>
	Almería	766.8		12.4	N.	0	e. d. <sup>o</sup>	Sal. <sup>a</sup>		16	12	763.7	15.2	E.	3	e. d. <sup>o</sup>
Canas Baleares XII	Palma	765.0	+0.2	9.6	N.	2	e. sub. <sup>o</sup>	M <sup>da</sup>		16	9	763.4	14.6	W.	2	sub. <sup>o</sup>
	Mahón	765.1	+0.8	12.0	E.	1	e. sub. <sup>o</sup>			16	9	763.2	15.6	W.S.W.	1	sub. <sup>o</sup>
Canarias XIII	Sa Cruz de Ten <sup>o</sup>	759.1	+0.6	16.1	N.	1	e. sub. <sup>o</sup>	Riv. <sup>a</sup>		17	13	765.5	16.6	N.	2	Lluvia
	Laguna															
Africa	Tetuan															
	Melilla	761.3		13.0	N.W.	2	S <sup>o</sup>	Cal. <sup>a</sup>		16	10	761.6	14.8	N.E.	2	sub. <sup>o</sup>
	Larache															

— Noticias —