

# DIRECCIÓN GENERAL DEL INSTITUTO GEOGRÁFICO Y ESTADÍSTICO

AÑO XXIV

BOLETÍN

1916

Núm. 182

DEL

30 de Junio

## OBSERVATORIO CENTRAL METEOROLÓGICO

### Observaciones del Extranjero

Observaciones de la mañana á las 7 <sup>h</sup>								Id.en las 24 horas		Id.de la vispera por la tarde					
Estaciones	Barómetro		Temperatura	Viento		Estado del cielo	Estado del mar	Lluvia ó nieve	Temp. <sup>s</sup> extr. <sup>as</sup>		Barom. <sup>o</sup> á 0° y al nivel del mar	Temperatura	Viento		Estado del cielo
	á 0° y al nivel del mar	Variación en 3 horas		Dirección	F <sup>va</sup>				Max. <sup>a</sup>	Min. <sup>a</sup>			Dirección	F <sup>va</sup>	
Escandinavia	Bodo	758.7	0.0	20	E	1	N.	Uana	20	18	758.7	19	E	1	c. d.
	Cristiansund	755.7	+0.5	20	Cal. <sup>a</sup>	0	N.	Nu. <sup>a</sup>	25	14	754.9	23	SE	1	c. d.
	Shudesnoes														
Europa Oriental y Central	Riga														
	Moscou														
	Nicolaiew														
	Feldkirch														
	Czernowitz														
	Cracovia														
	Pola														
	Viena														
Berlin															
Berna															
Islas Británicas	Stornoway														
	Shields														
	Valentia														
Francia	Gris Nez														
	St. Mathieu														
	Isla de Aix														
	Biarritz														
	Paris														
	Clermont														
	Perpiñán														
	Cabo Sicié														
Niza															
Italia	Liorna														
	Roma														
	Cagliari														
	Palermo														
Portugal	Porto	763.2	+0.3	20.7	W	2	N.	Uana	24	15	763.9	21.0	NE	1	N.
	Lisboa	761.9	+0.4	20	SW	0	N.	Nu. <sup>a</sup>	27	18	761.1	24	NW	4	N.
	Lagos	762.1	+0.6	26	Cal. <sup>a</sup>	0	N.	Nu. <sup>a</sup>	26	17	761.3	25	Cal. <sup>a</sup>	0	N.
	Horta	761.4	-0.4	18.0	?	2	Uana	Nu. <sup>a</sup>	27	22	763.3	20.0	SW	4	c. nub.
	Flores														
	Punta Delgada														
Funchal	763.9	+0.2	17	NE	2	cub.	Nu. <sup>a</sup>	20	18	762.2	20	ENE	3	cub.	
Marruecos y Argelia	Tanger														
	Oran														
	Laghout														
	Argel														
	Cap de Garde														
	Tunex														
Biskra															

#### Radiogramas

#### Precios de suscripción

Un año...18...pesetas. Un semestre...9...pesetas.

Administrador { Habilitado del material de la Dirección general del Instituto Geográfico y Estadístico. Madrid

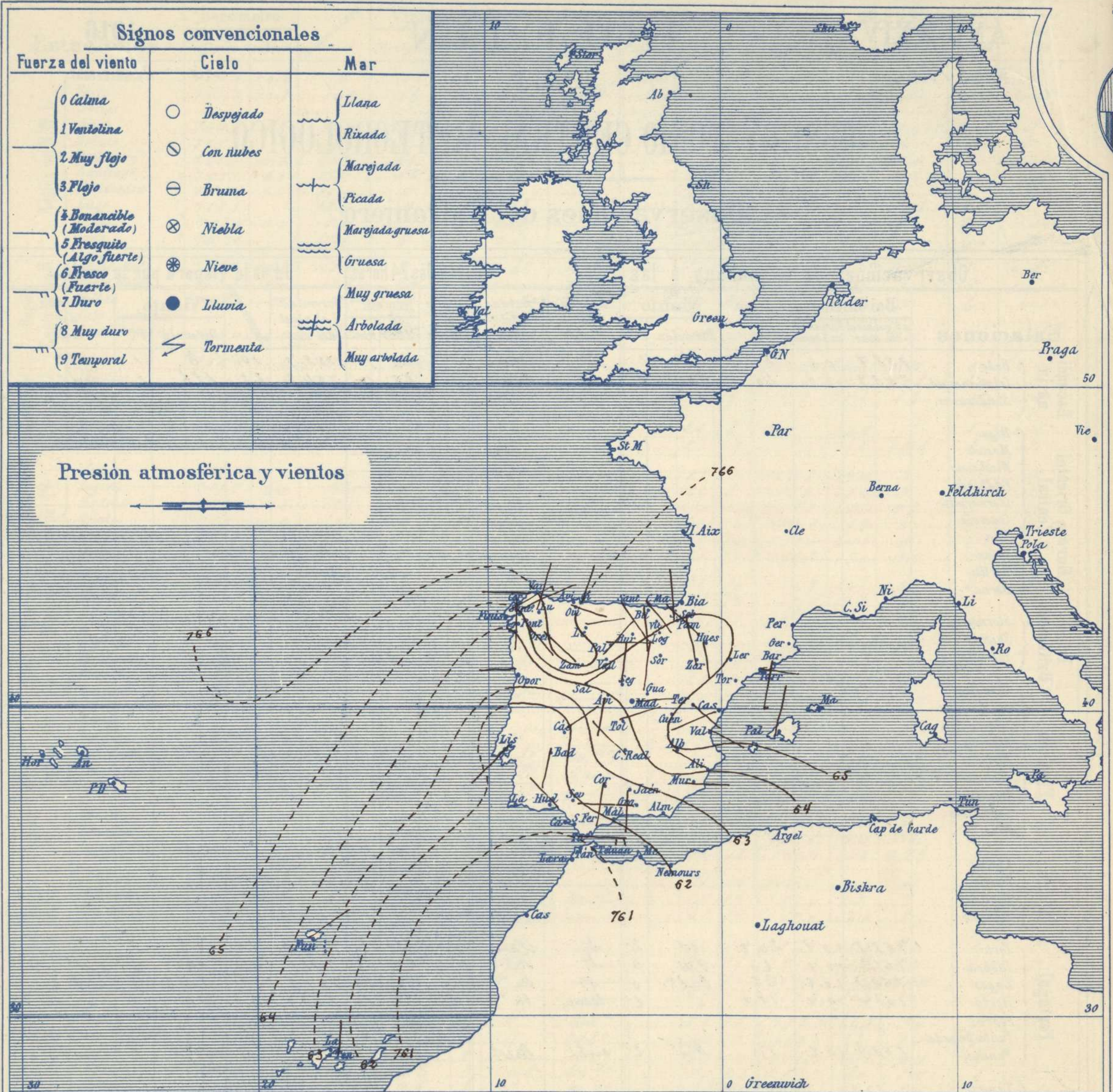
#### Dirección : Adresse : Address :

Señor  
Jefe del Observatorio Central Meteorológico  
Parque del Retiro

Madrid. (ESPAÑA)

Apartado n.º 285.





**Estado general**

Las presiones débiles se hallan sobre Marruecos, por lo cual sopla en el estrecho de Gibraltar Levante moderado; por todo el territorio español el tiempo es bueno, de cielo claro, vientos flojos y temperatura no muy elevada aun: la máxima de ayer fue de 34 grados en Badajoz y la mínima de hoy ha sido de 7 grados en Lugo.

Las presiones altas deben de hallarse hacia las Islas Británicas y una borrasca poco intensa debe de encontrarse muy lejos al Occidente de las Azores.

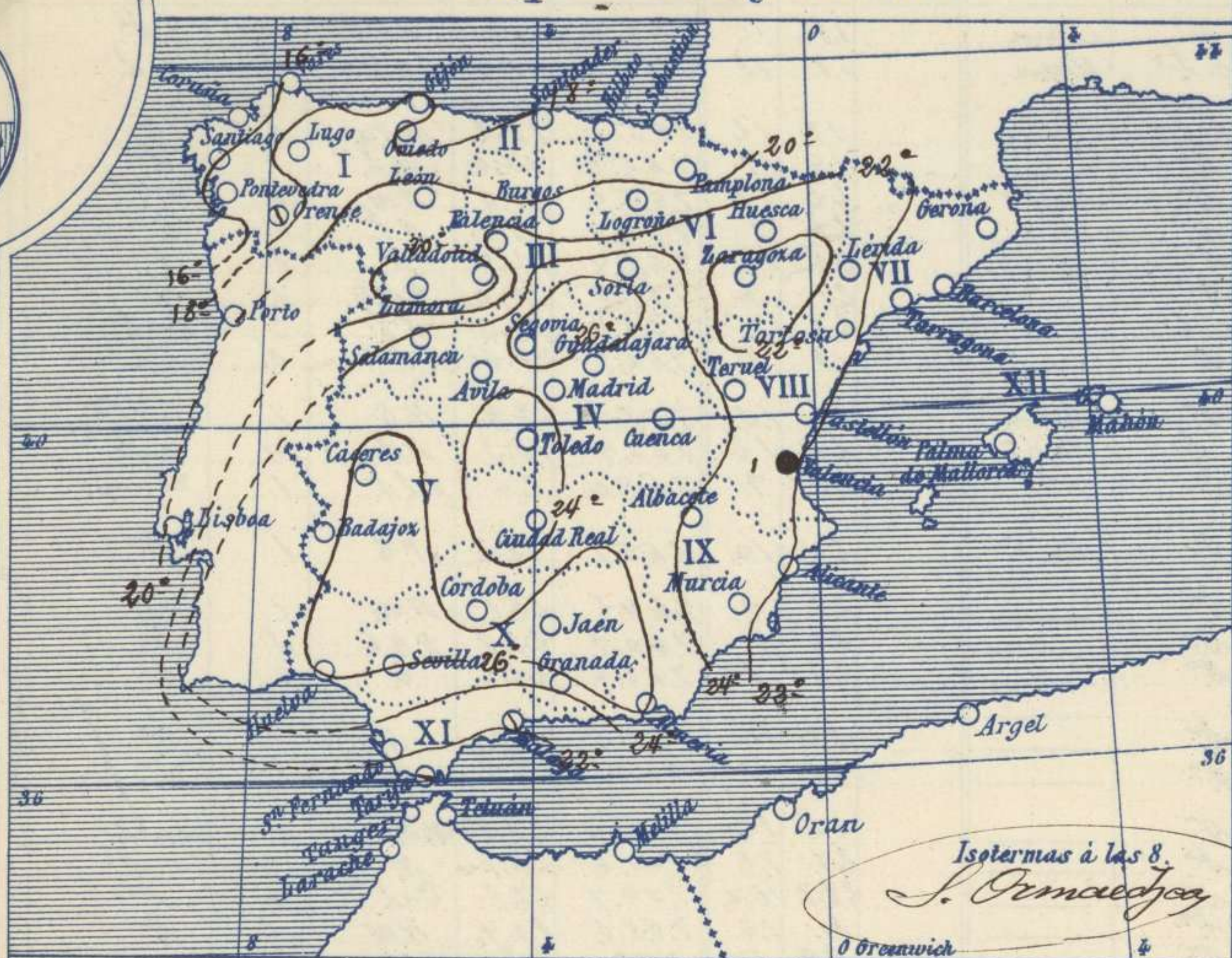
*Suma*

El Director general: Marqués de Teverga

El Ingeniero Geógrafo Jefe del Observatorio. J. Galbis



Temperaturas y Lluvias



Tiempo probable

EN LAS REGIONES

- I
- II
- III
- IV
- V
- VI
- VII
- VIII
- IX
- X
- XI
- XII

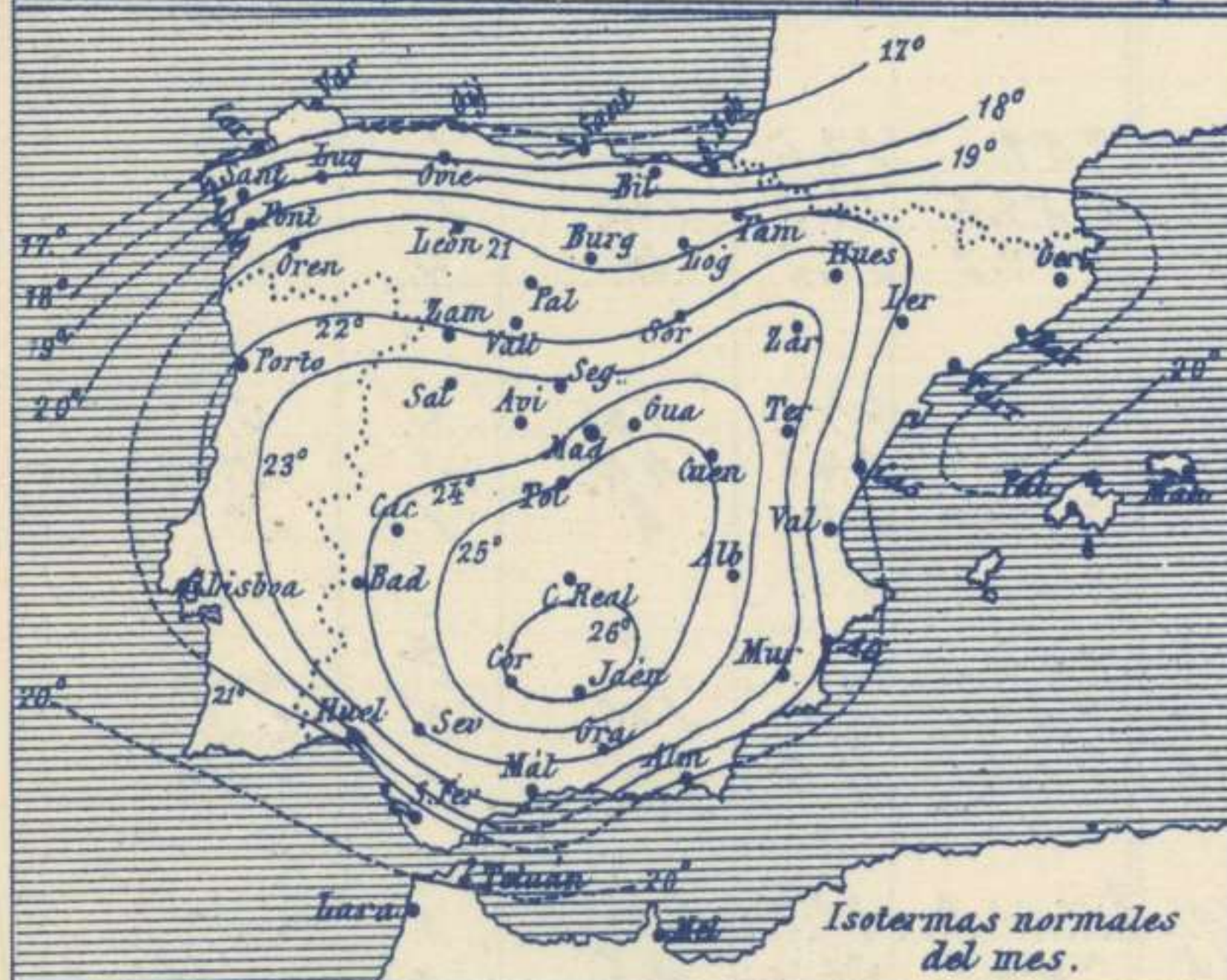
Vientos flojos de dirección variable y buen tiempo; aumento de la temperatura.

Isotermas a las 8.  
S. Ormaiztegui

Los números colocados al lado de ● designan m/m de lluvia recogida.

Telegrama para las Comandancias de Marina depositado a las 2...h 4.5...m

Levante en el Estrecho?



Observaciones de Madrid entre 12<sup>h</sup> del día 29 y 12<sup>h</sup> del día 30

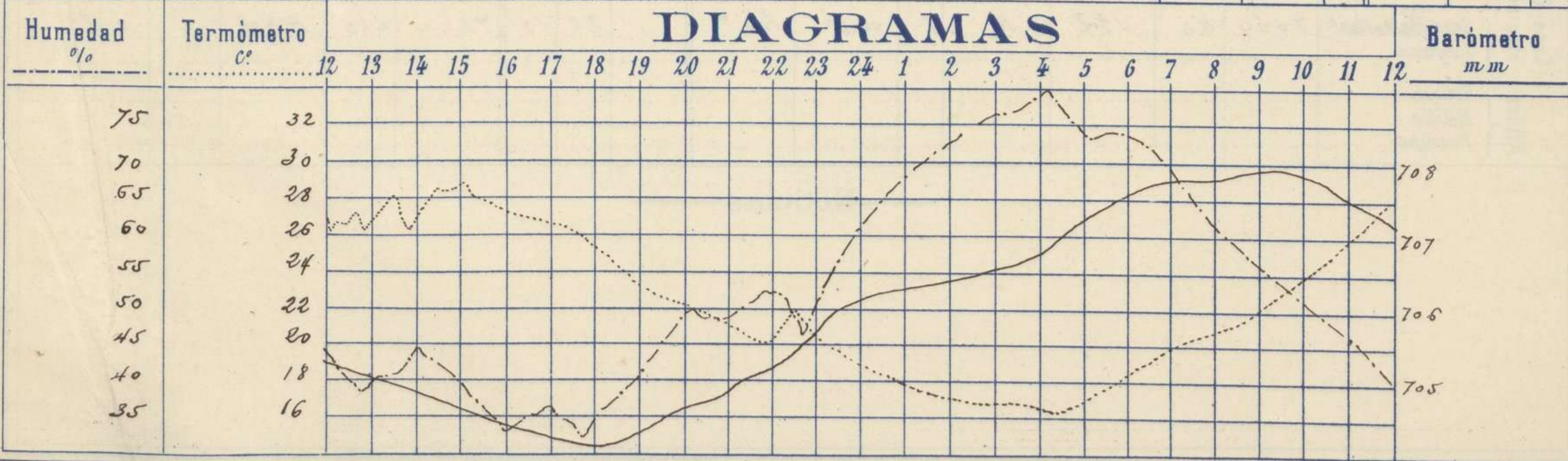
PARQUE DEL RETIRO (Altitud 667 m<sup>s</sup>)

Observaciones aerológicas

Hora .....

Hora	Barómetro m m	Termómetro C°	Humedad o/o	Viento		Lluvia o Nieve	Estado del Cielo	Notas	Alturas	Dirección del viento	Fuerza 0 a 9	Alturas	Dirección del viento	Fuerza 0 a 9
				Dirección	F <sup>ra</sup> 0 a 9									
12	70.5	26.8	44	S	0		C. D <sup>o</sup>	Temp. máx. a la sombra 28.8						
16	70.4	27.0	34	Cal	0		D <sup>o</sup>	Id. mínima 16.4						
20	70.4	22.3	49	W	0		F <sup>h</sup>	Horas de Sol despejado en el						
24	70.6	19.0	61	Cal	0		F <sup>h</sup>	día de ayer 10 h 30 min						
4	70.6	16.6	79	SSS	2		F <sup>h</sup>							
8	70.7	21.6	62	E	3		F <sup>h</sup>							
12	70.7	28.0	41	SE	0		F <sup>h</sup>							

DIAGRAMAS





# Observaciones de España

Observaciones de la mañana á 8 horas										Id. en las 24 horas		Id. de la vispera á 16 horas				
Estaciones	Barómetro		Temperatura	Viento		Estado del cielo	Estado del mar	Lluvia ó nieve	Temp. extr. <sup>as</sup>		Barom. á 0° y al nivel del mar	Temperatura	Viento		Estado del cielo	
	á 0° y al nivel del mar	Variación en 3 horas		Dirección	F <sup>ra</sup>				Max. <sup>a</sup>	Min. <sup>a</sup>			Dirección	Fuerza		
Región del N.W. I.	La Coruña	766.0	0.0	15	S	1	N <sup>o</sup>	llana	18	11	766.2	17	N.N.E.	4	N <sup>o</sup>	
	Vares	765.6	+0.6	15.8	W	1	c.d <sup>o</sup>	llana	18	18	765.5	15.5	N.E.	2	c.d <sup>o</sup>	
	Avilés															
	Gijón	766.1	+1.0	19.0	N.N.E.	1	c.d <sup>o</sup>	llana	18	12	765.2	18.2	N.N.W.	2	N <sup>o</sup>	
	Oviedo	766.0		16.2	S.E.	1	N <sup>o</sup>		19	11	765.0	17.6	N.E.	1	N <sup>o</sup>	
	Finisterre	764.4	+0.5	19.9	N.E.	5	N <sup>o</sup>	luz <sup>a</sup>	22	17	765.4	19.4	N.W.	2	N <sup>o</sup>	
	Santiago	765.4		15.1	N.E.	2	N <sup>o</sup>		21	9	764.9	18.2	N.E.	2	N <sup>o</sup>	
	Pontevedra	762.4	-0.5	19.6	N	2	N <sup>o</sup>		25	12	762.4	24.4	N	2	N <sup>o</sup>	
	Lugo	766.3		15.2	N.N.E.	1	N <sup>o</sup>		21	7	765.9	20.0	N.N.E.	2	N <sup>o</sup>	
Orense	767.8		15.2	S.E.	0	cub <sup>o</sup>		27	8	766.4	25.5	S.E.	2	umb <sup>o</sup>		
León	764.2		10.4	S	0	N <sup>o</sup>		18	8	762.2	16.6	S	0	N <sup>o</sup>		
Región Cantábrica II	Santander	765.6	+0.4	18.0	S.E.	0	N <sup>o</sup>	llana	20	12	765.5	17.9	N.E.	1	umb <sup>o</sup>	
	Punta Galea	764.7	0.0	16.6	S.E.	2	c.d <sup>o</sup>	luz <sup>a</sup>	23	12	762.9	18.3	N.E.	4	cub <sup>o</sup>	
	Bilbao	764.9	+1.0	17	S.E.	0	N <sup>o</sup>		20	9	765.0	20	S.E.	1	c.umb <sup>o</sup>	
	Cabo Machichaco															
San Sebastián	766.4	+0.2	18.4	S.E.	1	N <sup>o</sup>	luz <sup>a</sup>	20	10	765.1	18.2	S.E.	1	N <sup>o</sup>		
Región del Duero III	Zamora	766.5	+1.0	14.8	N.W.	1	N <sup>o</sup>		27	9	764.2	25.1	N.W.	1	N <sup>o</sup>	
	Palencia	763.9	-0.2	19.0	S	1	N <sup>o</sup>		26	9	760.9	24.8	S.N.E.	2	N <sup>o</sup>	
	Burgos	764.2	0.0	15.4	S.W.	0	N <sup>o</sup>		23	8	760.2	22.2	S	0	N <sup>o</sup>	
	Soria															
	Valladolid	764.2	0.0	13.2	N.E.	1	N <sup>o</sup>		27	10	761.2	24.6	N	1	N <sup>o</sup>	
Salamanca	761.1	+0.2	20.6	N.E.	1	N <sup>o</sup>		28	11	759.1	26.6	N.W.	1	N <sup>o</sup>		
Región Central IV	Ávila	762.4		18.8	S	2	N <sup>o</sup>		25	12	759.0	23.8	N.N.W.	1	umb <sup>o</sup>	
	Segovia	761.9	+1.2	22.0	N	0	N <sup>o</sup>		27	12	761.6	26.0	N	0	c.d <sup>o</sup>	
	Madrid	764.2	+0.5	21.0	S	2	N <sup>o</sup>		28.8	16.4	759.7	27.2	Cal <sup>a</sup>	0	N <sup>o</sup>	
	Toledo	763.5	+0.5	20.6	S.N.E.	2	N <sup>o</sup>		21	16	758.6	20.4	N.W.	2	N <sup>o</sup>	
	Guadalajara	762.2	+0.2	21.0	N	1	N <sup>o</sup>		29	14	758.0	22.0	N	1	umb <sup>o</sup>	
Cuenca																
Extrem <sup>a</sup> Mancha V	Cáceres	761.2		26.0	N.E.	1	N <sup>o</sup>		22	16	759.0	22.6	W	2	N <sup>o</sup>	
	Badajoz	762.2	+0.9	23.6	S	1	N <sup>o</sup>		24	17	759.6	22.8	S.W.	1	N <sup>o</sup>	
	Ciudad Real	764.0	+1.0	20.2	N.W.	2	N <sup>o</sup>		21	12	759.2	20.2	W	4	N <sup>o</sup>	
Alto Ebro VI	Logroño															
	Pamplona	765.7		16.0	N.N.W.	0	N <sup>o</sup>		22	16	761.9	21.0	N.W.	4	N <sup>o</sup>	
	Huesca	765.1	+1.5	20.0	S.E.	1	N <sup>o</sup>		26	15	762.1	24.6	N.W.	2	N <sup>o</sup>	
Zaragoza	765.1	0.0	20.0	N.N.W.	1	N <sup>o</sup>		26	14	761.6	25.0	S	1	N <sup>o</sup>		
Cataluña VII	Lérida	765.2	+0.4	21.6	Cal <sup>a</sup>	0	c.d <sup>o</sup>		25	12	762.3	22.8	S	2	umb <sup>o</sup>	
	Gerona	765.2	+0.5	21	S.W.	4	cub <sup>o</sup>	luz <sup>a</sup>	24	17	763.4	23	S.W.	5	c.d <sup>o</sup>	
	Barcelona	766.4		20.8	S.E.	6	c.umb <sup>o</sup>	llana	22	19	763.8	21.2	S.W.	2	c.d <sup>o</sup>	
	Tarragona															
Tortosa																
Levante VIII	Teruel	765.2		12.9	S.E.	0	N <sup>o</sup>		24	15	761.2	22.7	S	0	c.d <sup>o</sup>	
	Castellón	765.2	+0.1	23.0	S.W.	0	c.d <sup>o</sup>	luz <sup>a</sup>	23	18	764.1	22.4	N.E.	0	c.umb <sup>o</sup>	
	Valencia	766.0		22.2	S.E.	0	N <sup>o</sup>		22	18	762.9	21.6	S.E.	0	c.d <sup>o</sup>	
Región del SE IX	Albacete	764.9	+0.9	19.2	S.E.	1	N <sup>o</sup>		27	15	760.0	26.0	S.E.	1	c.d <sup>o</sup>	
	Alicante	763.4	+0.8	22	S.N.E.	1	N <sup>o</sup>	luz <sup>a</sup>	24	16	763.3	22	S.N.E.	2	N <sup>o</sup>	
	Murcia	765.6		22.0	S	2	c.d <sup>o</sup>		26	16	762.8	25.0	S	4	umb <sup>o</sup>	
Cuenca del Guadalquivir X	Sevilla															
	Córdoba	762.6	0.0	24.3	S	1	N <sup>o</sup>		23	20	759.7	22.2	W	2	N <sup>o</sup>	
	Jáen	762.5		23.2	S	0	N <sup>o</sup>		21	18	759.2	22.6	N.E.	0	N <sup>o</sup>	
Granada	763.2		19.8	W	2	N <sup>o</sup>		29	16	760.2	23.0	S	4	N <sup>o</sup>		
Costa del Sur XI	Huelva	762.0		25.2	N.W.	2	N <sup>o</sup>	luz <sup>a</sup>	26	19	760.6	26.2	S.W.	4	N <sup>o</sup>	
	San Fernando															
	Tarifa	761.3	0.0	21.3	S	2	Oru <sup>o</sup>	luz <sup>a</sup>	24	19	760.1	23.6	S	6	c.d <sup>o</sup>	
	Málaga	760.7	+1.0	22	S	2	N <sup>o</sup>	luz <sup>a</sup>	25	21	763.5	25	S	2	c.d <sup>o</sup>	
Almería	769.5		26.2	S	2	N <sup>o</sup>	luz <sup>a</sup>	28	22	761.7	27.5	N.E.	2	umb <sup>o</sup>		
Canarias XII	Palma	766.2	+1.4	21	N	2	N <sup>o</sup>	luz <sup>a</sup>	27	18	763.4	24	S.W.	5	N <sup>o</sup>	
	Mahón															
Africa	Sa. Cristóbal de Nieve	762.4	0.0	19.2	N	1	umb <sup>o</sup>	luz <sup>a</sup>	22	18	764.4	21.0	N.N.W.	1	c.d <sup>o</sup>	
	Laguna															
	Tetuan															
	Melilla															
	Tarache															

— Noticias —