

DIRECCIÓN GENERAL DEL INSTITUTO GEOGRÁFICO Y ESTADÍSTICO

AÑO XXIV

BOLETÍN

1916

Núm. 122

DEL

20 de Junio

OBSERVATORIO CENTRAL METEOROLÓGICO

Observaciones del Extranjero

Observaciones de la mañana á las 7 ^h								Id. en las 24 horas			Id. de la vispera por la tarde				
Estaciones	Barómetro		Temperatura	Viento		Estado del cielo	Estado del mar	Lluvia ó nieve	Temp. extr. ^{as}		Barom. á 0° y al nivel del mar	Temperatura	Viento		Estado del cielo
	á 0° y al nivel del mar	Variación en 3 horas		Dirección	F ^{va}				Max. ^a	Min. ^a			Dirección	F ^{va}	
Escandinavia	Bodo	756.2	+0.2	12	E. d.º	0	e. d.º	Nub. ^a	12	7	756.7	9	N	1	e. d.º
	Gristiansund	752.5	+0.3	8	emb. ^a	0	Quim.	Nub. ^a	4	9	750.4	9	N.E.	2	Quim.
	Shudesnoes														
Europa Oriental y Central	Riga														
	Moscou														
	Nicolaiew														
	Feldkirch														
	Cernorvitx														
	Cracovia														
	Pola														
	Viena														
Berlin															
Berna															
Islas Británicas	Stornoway														
	Shields														
	Valentia														
Francia	Gris Nez														
	St. Mathieu														
	Isla de Aix														
	Biarritz														
	Paris														
	Clermont														
	Perpiñán														
	Cabo Sidié														
Niza															
Italia	Liorna														
	Roma														
	Cagliari														
	Palermo														
Portugal	Porto														
	Lisboa	764.1	+0.6	22	N	4	Bo	Nub. ^a	23	20	761.5	23	N.W.	4	N.
	Lagos	766.6	+0.4	22	Cal. ^a	0	N.	Nub. ^a	22	18	761.2	22	N	2	N.
	Horta	766.4	0.0	18	Cal. ^a	0	Quim.	Nub. ^a	21	25	767.0	19	S.W.	4	emb. ^a
	Flores														
	Punta Delgada	767.9	+0.2	20.7	Cal. ^a	0	emb. ^a	Nub. ^a	24	16	756.9	19.2	S.W.	0	N.
Funchal	766.2	0.0	17	N.E.	3	e. d.º	Nub. ^a	22	17	764.9	20	N	2	Quim.	
Marruecos y Argelia	Tanger														
	Oran														
	Laghouat														
	Argel														
	Cap de Garde														
	Tinex														
Biskra															

Radiogramas

Precios de suscripción

Un año 18 pesetas. Un semestre 9 pesetas.

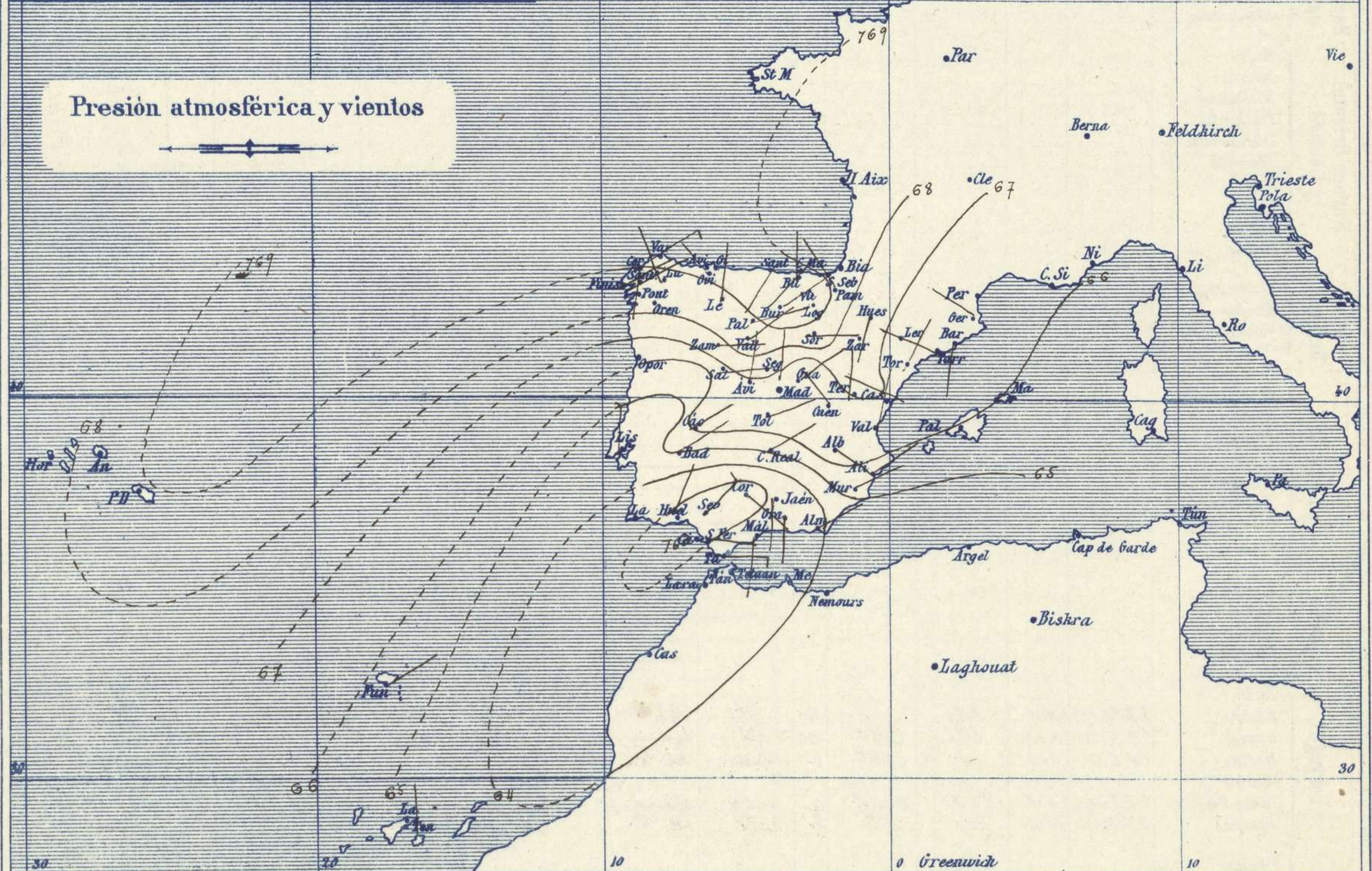
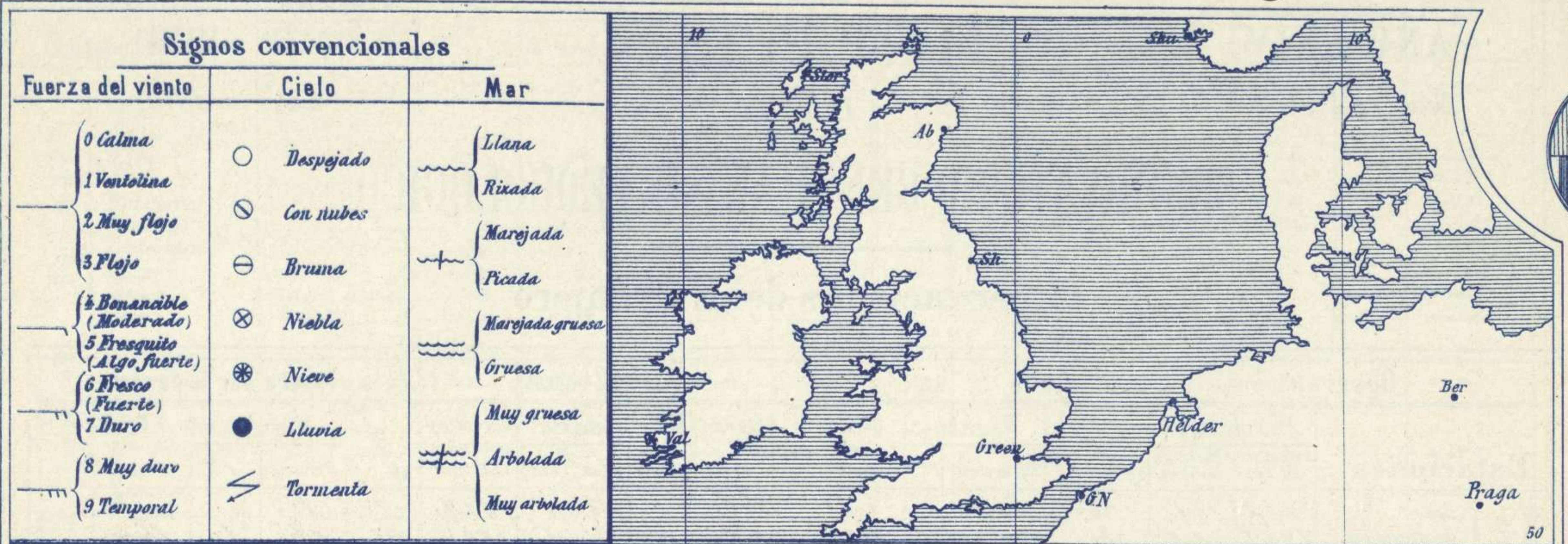
Administrador { Habilitado del material de la Dirección general del Instituto Geográfico y Estadístico. Madrid

Dirección : Adresse : Address :

Señor
Jefe del Observatorio Central Meteorológico
Parque del Retiro

Madrid. (ESPAÑA)

Apartado n.º 285.



Estado general

Sobre Andalucía se halla un área de presiones débiles relativas que se extienden hacia Marruecos, lo cual hace que en el estrecho de Gibraltar y costas adyacentes sople Levante moderado.

El tiempo mejoró por toda España; el cielo aparece hoy con pocas nubes, los vientos son flojos generalmente y la temperatura va en aumento: la máxima de ayer fue de 31 grados en Córdoba y la mínima de hoy ha sido de 5 grados en Segovia.

Las presiones altas deben de hallarse hacia las Islas Británicas.

Sacno

Temperaturas y Lluvias



Tiempo probable

EN LAS REGIONES

- I
- II
- III
- IV
- V
- VI
- VII
- VIII
- IX
- X
- XI
- XII

Vientos flojos de dirección variable y buen tiempo = Aumento de la temperatura

Vientos moderados del Este y buen tiempo. Calor.

Buen tiempo.

Los números colocados al lado de ● designan m/m de lluvia recogida.

Telegrama para las Comandancias de Marina depositado a las 12 h 55 m

Levante en el Estrecho

Observaciones de Madrid entre 12^h del día 19 y 12^h del día 20

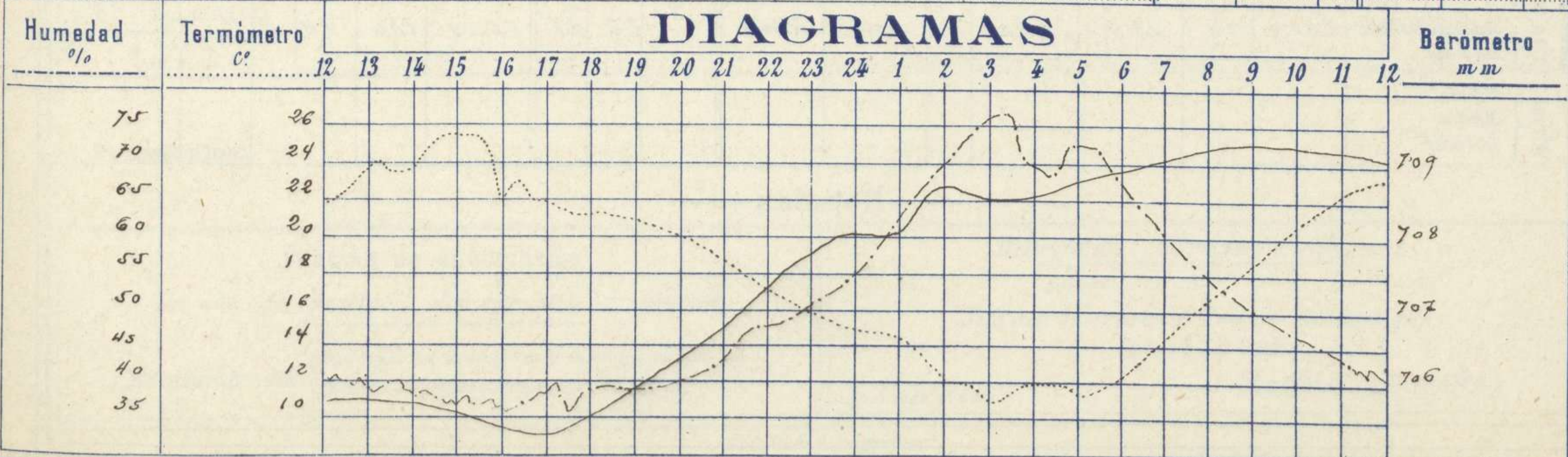
PARQUE DEL RETIRO (Altitud 667 m^s)

Observaciones aerológicas

Hora

Hora	Barómetro m m	Termómetro C°	Humedad o/o	Viento		Lluvia o Nieve	Estado del Cielo	Notas	Alturas	Dirección del viento	Fuerza 0 a 9	Alturas	Dirección del viento	Fuerza 0 a 9
				Dirección	F ^{va} 0 a 9									
12	705.6	21.5	39	NE	2		Nub.	Temp. máx. a la sombra 25.3						
16	705.3	21.8	35	N	1		z	Tem. mínima 13 10.6						
20	706.2	19.6	39	NE	3		@ cub.	Horas de Sol despejado en el						
24	708.0	14.2	54	NE	3		Nub.	día de ayer 9 h 5 mt ^s						
4	708.5	11.3	69	NE	2		@ D ^o							
8	709.1	16.3	54	N	2		D ^o							
12	709.0	23.0	40	Cal	0		@ D ^o							

DIAGRAMAS



Observaciones de España

Observaciones de la mañana á 8 horas										Id. en las 24 horas			Id. de la vispera á 16 horas				
Estaciones	Barómetro		Temperatura	Viento		Estado del cielo	Estado del mar	Lluvia ó nieve	Temp. extr. ^{as}		Barom. á 0° y al nivel del mar	Temperatura	Viento		Estado del cielo		
	a 0° y al nivel del mar	Variación en 3 horas		Dirección	F ^{ta}				Max. ^a	Min. ^a			Dirección	Fuerra			
Región del N.W. I.	La Coruña	769.2	+0.2	13	S	1	St	Uana		17	10	767.7	15	N.N.E	5	St	
	Vares	768.8	0.0	14.5	N.E	4	c. nub.	Uana		15	12	767.2	14.0	N.N.W	2	nub.	
	Avilés																
	Gijón	768.5	0.0	17.6	N.W	0	c. d.	Uana		17	12	767.6	16.6	N.W	0	c. d.	
	Oniedo	768.7		14.4	N.E	1	St		Sup	17	12	766.7	16.2	N.E	2	c. nub.	
	Finisterre	766.9	-0.4	18.8	N.E	4	c. d.	Dir. ^a		20	15	765.4	17.6	N.E	4	c. d.	
	Santiago	768.6	+0.2	12.9	N.E	2	St			20	8	765.6	18.5	N.E	2	nub.	
	Pontevedra	767.1	+0.5	15.6	N	2	St			16	11	770.0	24.2	N	0	St	
	Lugo	768.6		14.1	N.W	0	St			18	8	767.2	18.2	N.N.E	4	St	
Orense	769.5	0.0	14.5	N	1	nub.			16	8	767.2	25.0	S	2	nub.		
León	767.0		13.2	N	0	St			20	4	762.8	16.7	N	2	St		
Región Cantábrica II	Santander	769.8	+1.0	15.9	P.W	1	c. nub.	Uana		18	14	766.9	16.0	N.W	1	nub.	
	Punta Galea	767.6	+0.2	15.2	S.W	3	c. nub.	Uana		17	15	765.4	16.6	N.W	5	nub.	
	Bilbao	769.4	+1.5	15	N	0	nub.		Sup	18	14	766.2	17	N.W	2	nub.	
	Cabo Machichaco																
San Sebastián	769.1	+1.5	17.2	N.W	1	c. nub.	Dir. ^a	Sup	19	12	765.8	17.2	N.W	5	nub.		
Región del Duero III	Zamora	768.9	+1.0	13.4	S	1	St			24	10	766.5	21.0	N.W	1	nub.	
	Palencia	768.1	+0.6	14.0	S.N.E	2	St			20	7	762.9	20.0	S.N.E	2	St	
	Burgos	768.7	+1.0	11.2	N.E	2	c. d.			18	8	762.2	18.0	N.E	1	c. d.	
	Soria																
	Valladolid	769.2	+0.4	9.5	N.E	2	c. d.			22	7	767.5	20.6	N.W	2	c. d.	
Salamanca	764.4	+0.2	15.4	S	1	St			22	8	759.7	17.7	S.N.E	2	c. nub.		
Región Central IV	Avila	766.3		12.0	N	1	St			17	5	761.6	16.8	N	4	nub.	
	Segovia	767.5	+0.4	11.0	W	1	c. d.			20	5	762.0	18.0	N	1	c. d.	
	Madrid	766.2	+0.7	16.2	N	2	St			25.3	13.6	761.1	21.8	N	1	nub.	
	Toledo	766.2	+0.6	16.0	S.N.E	1	St			24	12	760.7	23.0	N.E	2	c. nub.	
	Guadalajara	765.5	+0.4	15.8	N.E	0	St			22	8	760.4	22.0	S	4	nub.	
	Cuenca	764	+1.2	16.5	N.W	0	St			27	14	760.8	24.0	S	1	nub.	
Extrem ^a Mancha V	Cáceres	764.6		20.0	N.E	2	St			26	15	760.7	23.8	S	2	c. nub.	
	Badajoz	764.8	+1.2	21.2	N.E	1	St		Sup	28	17	760.8	27.2	S	1	nub.	
	Ciudad Real	764.2	+1.5	18.0	N.E	2	St			24	13	761.2	23.4	N.E	2	c. nub.	
Alto Ebro VI	Logroño	768.6		14.2	W	0	nub.			21	10	764.2	19.6	N	2	c. d.	
	Pamplona	767.5		14.0	N.W	2	nub.		Sup	17	10	762.4	16.8	N.W	4	nub.	
	Huesca	765.4	+2.0	15.6	S.P.W	0	St			24	9	760.2	22.0	N	2	nub.	
	Zaragoza	770.5	0.0	16.4	W	2	c. d.			25	12	761.1	24.0	N.W	4	St	
Cataluña VII	Lérida																
	Gerona	766.5	+1.0	20.4	N.W	0	St			25	12	760.8	21.6	S	2	c. d.	
	Barcelona	765.0	+0.4	21	S	2	c. nub.	Uana		25	17	760.5	21	S	2	c. nub.	
	Tarragona	765.9		20.5	N.W	1	c. d.	Uana		25	14	761.4	21.8	S.P.E	2	c. d.	
Tortosa	766.0	+1.2	21.6	N.N.E	2	c. d.			28	16	760.2	27.2	N.E	1	St		
Levante VIII	Teruel	767.2		12.4	N	0	St			20	6	760.2	18.2	N.E	0	nub.	
	Castellón	766.6	+0.5	21.2	N.W	0	nub.	Dir. ^a		25	17	760.4	24.0	S	2	St	
	Valencia	766.2		20.8	N.N.E	1	nub.			28	17	760.0	21.8	S.P.E	1	St	
Región del SE IX	Albacete	765.6	+1.1	17.0	S.E	1	c. d.			24	11	759.4	27.8	W	1	nub.	
	Alicante	764.6	+0.6	21	N.E	2	nub.	Uana		27	17	760.7	23	S	1	St	
	Murcia	765.0		20.4	N.E	0	nub.			20	15	759.5	26.8	S	2	St	
Cuenca del Guadalquiv. X	Sevilla	763.4		23.6	N.E	4	c. nub.			20	17	759.3	29.2	N.E	4	c. d.	
	Córdoba	763.4	+1.5	23.4	S.E	1	nub.			21	16	759.4	28.8	N.E	1	nub.	
	Jaén	762.8		20.8	S	0	c. d.			26	15	759.1	24.6	N.E	0	St	
	Granada	762.7		18.6	S	2	c. d.			27	14	759.5	25.2	S.W	4	nub.	
Costa del Sur XI	Huelva	762.6		24.2	N.N.E	0	St	Dir. ^a		25	16	760.0	24.4	W	2	St	
	San Fernando	762.9	+0.7	21	S	2	c. d.	Uana		24	16	761.0	21	W	2	St	
	Tarifa	761.8	+0.2	18.4	S	4	nub.	Dir. ^a		23	17	760.1	21.6	N.W	2	c. d.	
	Málaga	765.4	+1.8	2.2	S	1	St	Uana		24	19	761.6	23	S	2	St	
	Almería	761.7		22.0	N.E	2	nub.	Uana		24	17	760.2	23.5	S.W	0	St	
Canarias XII	Palma	765.9	+1.2	22	S.N.E	2	c. d.	Dir. ^a		28	17	761.0	25	S.W	2	St	
	Mahón	765.6	+0.2	21	N.N.E	0	c. d.			22	16	762.1	21	S	2	c. d.	
Canales XIII	Sa. Cruz de Tenerife	763.6	0.0	19.0	N.W	1	c. nub.	Uana		22	18	763.7	21.0	S.W	2	c. nub.	
	Laguna																
Africa	Tetuan																
	Melilla																
	Larache																

— Noticias —