

DIRECCIÓN GENERAL DEL INSTITUTO GEOGRÁFICO Y ESTADÍSTICO

AÑO XX.

BOLETÍN

1912

Núm. 282.

DEL

8 de Octubre

OBSERVATORIO CENTRAL METEOROLÓGICO

Observaciones del Extranjero

Observaciones de la mañana a las 7 ^h										Id. en las 24 horas			Id. de la vispera por la tarde			
Estaciones	Barómetro.		Temperatura	Viento		Estado del cielo	Estado del mar	Lluvia o nieve	Temp. extr. ^{as}		Baróm. ^o a 0° y al nivel del mar	Temperatura	Viento		Estado del cielo	
	al y al nivel del mar	Variación en 3 horas		Dirección	F ^{ta}				Máx. ^a	Min. ^a			Dirección	F ^{ta}		
Escandinavia	Bodo	760.2	+1.4	7.6	N	4	Luvia	4	8	4	750.0	6.8	SW	2	ub.	
	Cristiansund	766.0	+2.8	8.3	NW	4	ub.	24	11	7	762.6	8.4	NW	6	Luvia	
	Skudesnoes	768.0	+1.1	7.5	NE	2	c.d.	1	12	7	762.0	10.8	N	4	do	
Rusia y Austria	Riga	764.8	-1.0	1.9	SW	1	ub.				768.0	2.2	SW	0	do	
	Moscou	768.7	-1.5	4.9	SW	0	Luvia	3			771.3	7.6	N	1	ub.	
	Nicolaiev	770.3		7.3	cal	0	ub.				772.3	10.0	S	2	ub.	
	Feldkirch	766.3	+0.4	5.4	cal	0	ub.	5	8	5	765.3	3.0	cal	0	Luvia	
	Cernornitz	771.3	0.0	6.0	cal	0	ub.	fraple	8	3	770.4	7.1	SE	2	ub.	
	Cracovia	771.4	-0.4	3.9	N	1	ub.	1	9	3	771.0	7.1	NW	1	ub.	
	Pola	766.2	+0.7	10.8	cal	0	ub.	37	14	10	763.5	12.5	SE	3	ub.	
	Viena	768.2	-0.7	6.5	SE	2	ub.	1	10	6	769.9	7.6	N	1	niebla	
Islas Británicas	Stornoway	763.0	+0.7	11.1	S	5	ub.	1.2	12.2	9.4	763.8	11.1	SW	3	ub.	
	Shields	768.6	0.0	6.1	S	2	ub.	15.6	5.0		767.4	13.3	N	3	c.ub.	
	Valentia	759.5	-1.2	11.1	SE	5	ub.	14.4	10.0		764.5	12.2	SE	3	c.ub.	
Francia	Griseaux	768.8	0.0	5.4	S	4	Brunna	15	4		769.4	8.6	SE	3	Brunna	
	St. Mathieu	766.7	-0.2	5.5	SE	4	do	15	5		768.1	13.6	N	1	do	
	Isla de Aix	764.9		4.1	NE	3	c.d.	16	3		764.9	10.6	NE	3	c.d.	
	Biarritz	763.6		10.8	SW	4	ub.	15	10		763.7	13.2	NW	3	ub.	
	Paris	767.4	+0.1	5.1	NW	1	do	13.2	5.2		767.7	5.6	NW	1	do	
	Clermont	765.3	+0.2	1.1	cal	0	ub.	9.5	0.3		765.4	5.6	NW	3	c.d.	
	Perpignan	764.0	+0.4	12.0	cal	0	ub.	16.1	10.8		762.8	13.2	NW	1	ub.	
	Cabo Sicié	760.8		11.2	S	5	niebla	13	10		761.7	12.2	S	3	niebla	
	Niza	764.8	+0.5	11.5	S	1	Luvia	16	14	11	762.9	11.2	S	1	Luvia	
Italia	Liorna	764.7	0.0	13.0	ENE	3	ub.	23			763.0	13.6	NE	4	ub.	
	Roma	765.0	0.0	14.3	NW	3	ub.	5			764.1	17.0	NW	1	cd	
	Cagliari	763.4		17.0	NW	3	cal				769.0	22.6	SE	4	ub.	
	Palermo	763.8	+0.3	18.8	W	2	ub.	24			764.4	17.8	N	1	do	
Portugal	Porto	766.9	+1.0	10.6	S	4	ub.	19	7		765.3	12.0	SE	3	do	
	Lisboa	766.3	+1.3	15.0	cal	0	do	19	13		764.4	14.3	NW	4	do	
	Liagos	766.8	+1.2	18.1	cal	0	cal	22	11		765.1	17.0	NW	1	cd	
	Horta	765.0	+1.2	18.5	NW	4	ub.	2	24	18	763.0	19.5	WSW	1	ub.	
	Angra	765.5	+1.4	18.6	N	1	ub.	4	24	18	762.2	19.5	W	2	ub.	
	Punta Delgada	764.4	+0.2	18.8	NW	4	cd	22	19		757.1	20.4	WSW	1	ub.	
	Funchal	767.4	+0.6	20.0			ub.	22	13		766.5	20.1			c.d.	
Marruecos y Argelia	Tanger	766.3		15.8	SW	2	ub.	21	14		764.2	21.0	SW	4	c.d.	
	Casablanca															
	Orán	764.6		14.0	S	2	c.d.									
	Argel	764.9		19.4	N	3	do									
	Tinex															
	Sfaks	764.6		22.6	N	1	ub.									
Berlin	770.5	+0.2	0.9	S	1	c.d.	9	5		770.1	3.6	SE	1	c.d.		
Berna	766.0	0.0	3.3	NE	0	c.ub.				765.2	4.6	NE	3	Luvia		

Precios de suscripción

Un año 18 pesetas. Un semestre 9 pesetas

Administrador { Habilitado del material de la Dirección general del Instituto Geográfico y Estadístico. Madrid

Dirección: Adresse: Address:

Señor

Jefe del Observatorio Central Meteorológico

Parque del Retiro

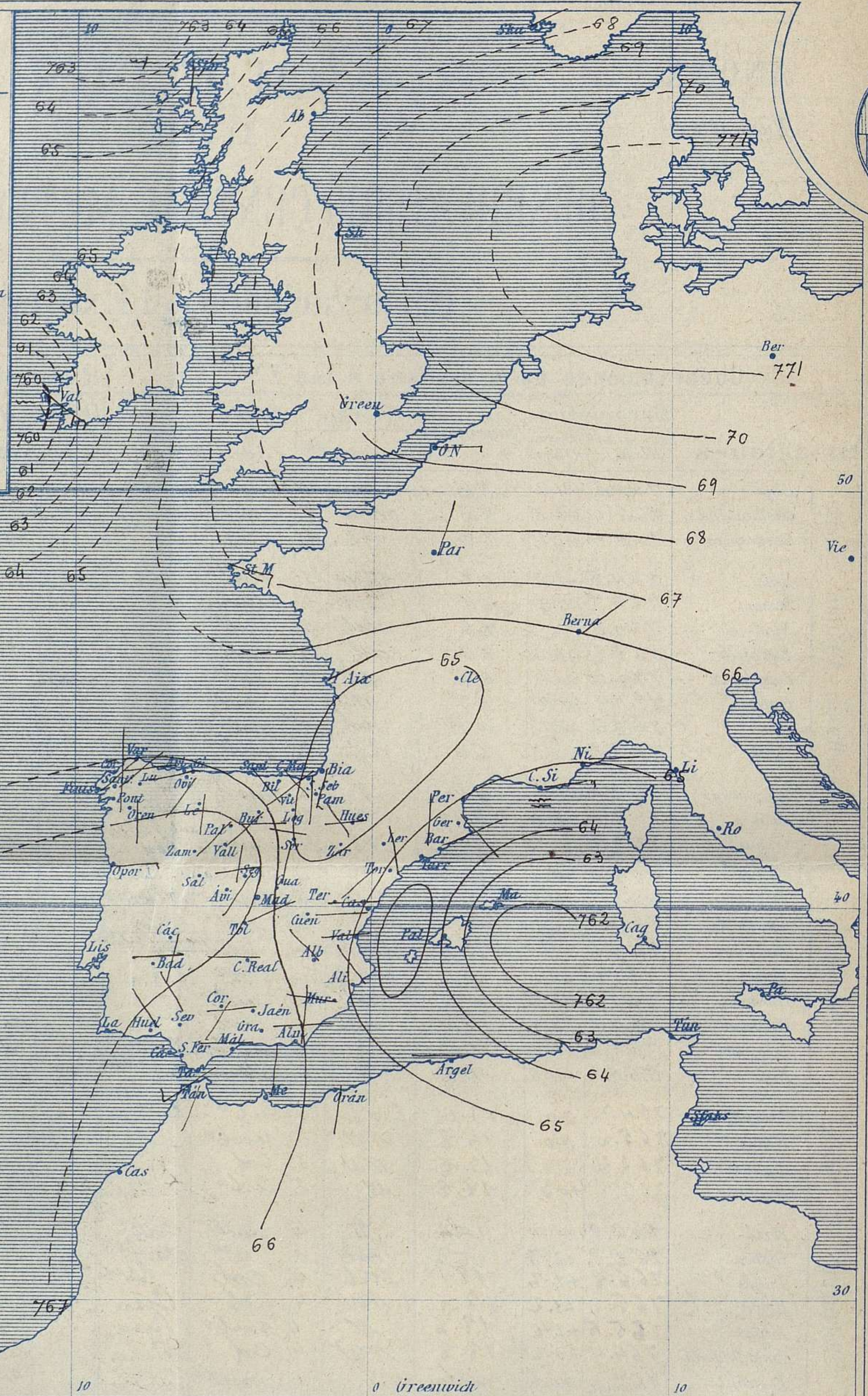
Apartado n.º 285.

Madrid. (ESPAÑA)



Signos convencionales

Fuerza del viento	Cielo	Mar
0 Calma	○ Despejado	— Llana
1 Ventolina	○ Con nubes	— Rizada
2 Muy flojo	○ Bruma	— Marejadilla
3 Flojo	○ Niebla	— Marejada
4 Bonancible (Moderado)	⊗ Nieve	— Marejada gruesa
5 Fresquito (Algo fuerte)	⊗ Nieve	— Gruesa
6 Fresco (Fuerte)	● Lluvia	— Muy gruesa
7 Duro	⚡ Tormenta	— Arbolada
8 Muy duro		— Muy arbolada
9 Temporal		



Presión atmosférica y vientos

Estado general

La borrasca de las Baleares se aleja hacia Oriente, mejorando lentamente el tiempo en la región catalana y de Valencia, pero sin haber desaparecido aun las lluvias; también mejora el tiempo sobre el resto de la península Ibérica, apareciendo hoy el cielo casi limpio de nubes en el Centro, N. y N.W.
 El viento generalmente sopla con poca fuerza de dirección variable y la temperatura va descendiendo; la máxima de ayer fue de 23 grados en Ciudad-Real y Málaga y la mínima de hoy ha sido de 2 grados bajo cero en Burgos y Tonia
 Las presiones mas altas están situadas hacia el N. de Europa (771 mm)



Temperaturas y Lluvias



Las curvas dibujadas con tinta azul representan las isotermias normales del mes y las dibujadas en negro las isotermias de hoy a 8 horas. Los números colocados al lado de ● designan m/m de lluvia recogida.

Tiempo probable

EN LAS REGIONES

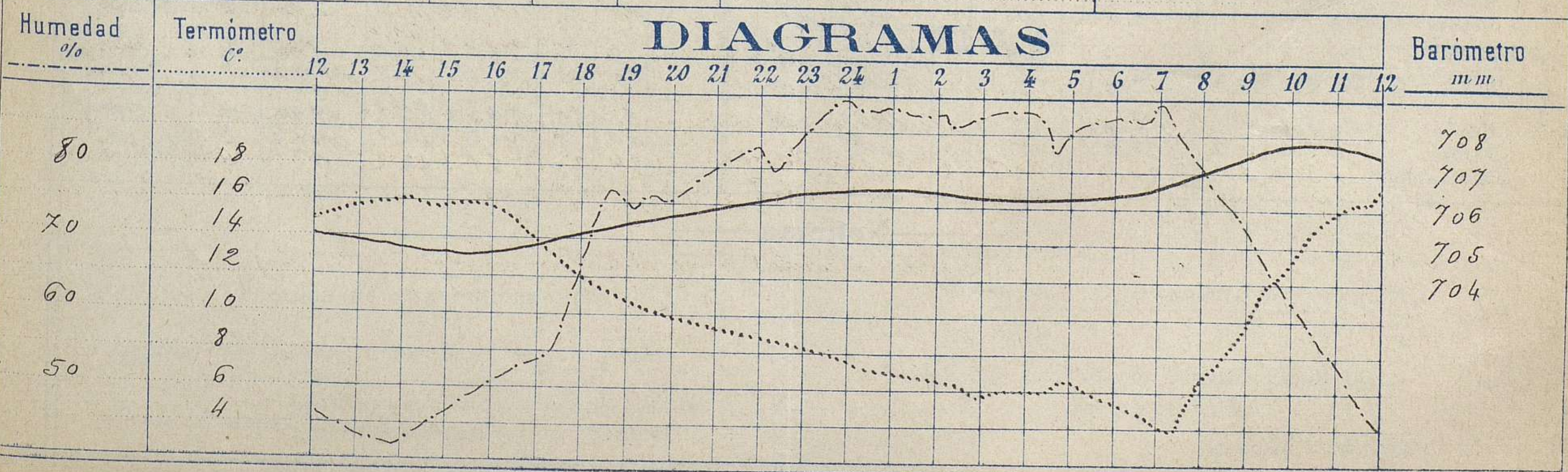
- I } Vientos flojos de la region del Sur y buen tiempo nebuloso poco estable.
- II }
- III }
- IV }
- V }
- VI } Vientos flojos de direccion variable y buen tiempo.
- VII }
- VIII }
- IX }
- X } Vientos flojos de direccion variable y tiempo incierto.
- XI }
- XII } Vientos moderados de la region del Oeste y tiempo incierto. Tendencia a mejorar. Marejada.

Observaciones de Madrid entre 12^h del dia 7 y 12^h del dia 8

PARQUE DEL RETIRO (Altitud 667 m.)

Hora	Barómetro m.m	Termómetro C°	Humedad %	Viento	Fuerra 0 a 9	Lluvia o Nieve m.m	Estado del Cielo	Notas
16	704.75	15.6	51	W	0	"	Despejado	Temp ^a max ^a a la sombra 17° 4 Id minima a la id 4° 0
20	705.92	10.0	76	Calma	0	"	Jd	
24	706.65	8.0	90	Jd	0	"	Jd	
4	706.43	6.5	88	Jd	0	"	Jd	
8	707.22	7.0	82	Jd	0	"	Jd	
12	707.62	17.4	46	S	1	"	Jd	

DIAGRAMAS



Observaciones de España

Observaciones de la mañana á 8 horas							Id. en las 24 horas		Id. de la vispera á 16 horas							
Estaciones	Barómetro.		Temperatura	Viento		Estado del cielo	Estado del mar	Lluvia ó nieve	Temp. extr.ªs		Barom. á 0º y al nivel del mar	Temperatura	Viento		Estado del cielo	
	60º y al nivel del mar	Variación en 3 horas		Dirección	F.ª				Max.ª	Min.ª			Dirección	Fuerza		
Región del N.W. I																
La Coruña	764.5	0.0	8.0	S	2	c.d.º	Piz.ª		18	6	764.0	17.8	SW	3	So	
Vares	766.0	+0.5	9.6	SW	2	c.d.			14	9	763.5	12.5	S	6	c.d.º	
Avilés																
Gijón	765.9	+0.9	7.0	WSW	1	So	ML		16	5	764.6	15.4	SW	2	So	
Oviedo	765.7		6.8	SW	1	Brum.			15	2	765.4	12.6	NE	1	c.d.º	
Finisterre																
Santiago	766.0	+0.1	7.9	NE	1	c.d.º			18	6	762.9	16.1	NE	2	So	
Pontevedra	766.0	+0.1	7.4	N	2	c.d.º			21	5	763.1	15.2	SW	1	So	
Lugo																
Orense	766.5	+2.0	9.6	S	2	niebla			25	6	762.8	20.8	N	1	So	
León	765.4		2.0	S	0	So			19	-1	762.3	03.5	S	0	So	
Región Cantábrica II																
Santander	765.0	+0.8	9.7	SE	2	So	ML		17	6	763.8	15.3	NE	1	So	
Punta Galea	763.8	0.0	15.0	SE	5	So	ML		16.8	8	762.4	15.3	WSW	5	c. cub.º	
Bilbao	765.9	?	?	SE	1	So			16	3	764.1	15.4	WSW	1	c.d.	
Cabo Machichaco																
Igueldo																
San Sebastián	765.2	0.0	15.5	S	1	sub.º	L.º		16	6	764.1	14.3	WSW	3	sub.º	
Región del Duero III																
Zamora	764.6	+2.0	5.4	NE	0	So			14	1	763.1	15.7	NE	0	So	
Palencia	768.8	+1.0	2.0	S	0	So			15	-2	762.5	14.5	NE	2	So	
Burgos	768.4	+0.4	1.5	NE	0	So			13	-3	761.4	12.6	NE	1	c.d.º	
Soria	765.6		7.8	WSW	0	So			15	3	761.2	13.8	NE	3	So	
Valladolid	768.2	+0.4	2.2	NE	1	So			17	0	761.8	15.5	NE	1	c.d.º	
Salamanca	766.1	+1.0	7.2	S	1	So			16	1	763.6	13.2	S	2	So	
Región Extrem.ª																
Ávila	766.9		3.5	N	0	So			11	1	761.7	11.0	N	3	So	
Segovia	767.9	+0.6	3.1	SW	0	So			13	1	762.6	12.0	S	0	c.d.º	
Madrid	766.5	+1.1	7.0	cal	0	So			17.4	4.0	761.7	15.6	N	0	So	
Toledo	765.9	+1.0	10.6	NE	1	So			20	7	763.4	13.4	WSW	2	So	
Guadalajara	763.4	+1.0	8.4	N	0	So			17	6	762.8	16.0	N	0	sub.º	
Cuenca	764.7	+0.6	7.8	S	0	c.d.º			18	4	762.3	17.6	SE	1	sub.º	
Extrem.ª																
Cáceres	766.0			SSW					21	10	761.8	19.8	WSW	1	So	
Badajoz	767.3	+1.1	11.2	WSW	1	So			23	9	762.7	21.0	WSW	0	So	
Ciudad Real	765.4	+1.5	9.9	N	1	So			19	7	760.9	13.7	N	4	c.d.º	
Alto Ebro VI																
Logroño	755.1		6.8	WSW	1	So			22	3	761.9	15.0	N	2	So	
Vitoria																
Pamplona	765.4	+1.2	5.0	S	0	c.d.º			13	2	762.3	12.6	WSW	4	sub.º	
Huesca	764.3	0.0	10.0	WSW	0	sub.º			20.5	7.0	761.6	15.8	WSW	3	sub.º	
Zaragoza	765.2	+0.5	9.8	WSW	0	So			17	8	761.3	16.0	WSW	1	So	
Cataluña VII																
Lérida	766.5	0.0	12.0	SE	0	sub.º			14	17	10	762.8	12.5	NE	4	Brum.
Gerona																
Barcelona	764.3	0.0	14.0	SW	0	Brum.	ML		1	16	9	761.9	15.5	WSW	0	id.
Tarragona	764.3		14.0	N	0	c. cub.º	ML		2	16	12	761.9	16.8	WSW	0	sub.º
Tortosa	764.7	+1.0	15.5	WSW	1	sub.º			18	13	761.9	17.2	NE	1	sub.º	
Levan. IX																
Teruel	757.5		9.4	NE	0	niebla			20	6	755.7	17.6	SE	0	sub.º	
Castellón	762.8	+0.6	15.8	N	0	sub.º			19	14	762.6	18.2	N	0	sub.º	
Valencia	764.4	+1.0	15.8	WSW	0	sub.º			19	13	761.7	19.0	SE	2	c.d.º	
Región del S.W. X																
Albacete	766.1	+0.5	10.7	WSW	1	So			14	8	761.4	16.6	WSW	2	sub.º	
Alicante	763.6	+0.5	16.4	WSW	0	c.d.	L.º		22	13	761.7	19.0	SW	3	sub.º	
Murcia	764.5	+0.5	14.0	N	1	c. cub.º			1	23	11	761.2	20.0	WSW	0	sub.º
Región del S.E. XI																
Sevilla	766.4		12.2	WSW	3	sub.º			22	8	762.8	20.8	SW	5	So	
Córdoba	766.4	+1.0	12.0	SW	1	c.d.			22	9	762.1	21.8	SW	3	sub.º	
Jae'n	766.3		13.6	N	0	So			19	10	762.3	18.2	WSW	0	c.d.	
Granada	766.2	+1.0	10.6	S	0	sub.º			18	8	762.5	17.6	N	5	sub.º	
Región de Galicia XII																
Huelva	766.0		13.8	WSW	0	So			21	11	762.4	19.1	WSW	3	So	
Algeciras																
San Fernando	765.9	+0.6	16.2	cal	0	c. cub.º	ML		21	16	764.7	18.0	N	3	sub.º	
Tarifa	765.4	+0.8	17.4	SW	4	c. cub.º	Piz.ª		20	17	763.0	19.7	WSW	3	c.d.º	
Málaga	766.8	+1.0	15.4	N	0	sub.º	L.º		23	14	764.6	22.2	WSW	3	sub.º	
Almería	763.2		16.8	N	1	c.d.	L.º		21	15	759.5	19.8	SW	4	c. cub.º	
Balea- res XII																
Palma	764.2	+0.8	16.2	NE	1	Brum.	L.º		11	19	14	760.7	16.6	SW	3	sub.º
Mañón	762.0	+0.5	17.2	S	1	sub.º			20	13	761.1	17.8	WSW	3	c.d.	
Melilla	764.0		23.0	N	1	sub.º	cal		31	20	766.8	29.4	WSW	4	sub.º	
Laguna	768.6	+1.5	17.0	NE	1	sub.º			22	13	765.3	19.1	WSW	2	c.d.	
Sta. Cruz de Ten.º	763.7	+1.7	20.9	WSW	2	sub.º	cal		24	20	761.3	22.2	N	4	So	

Noticias

Marruecos