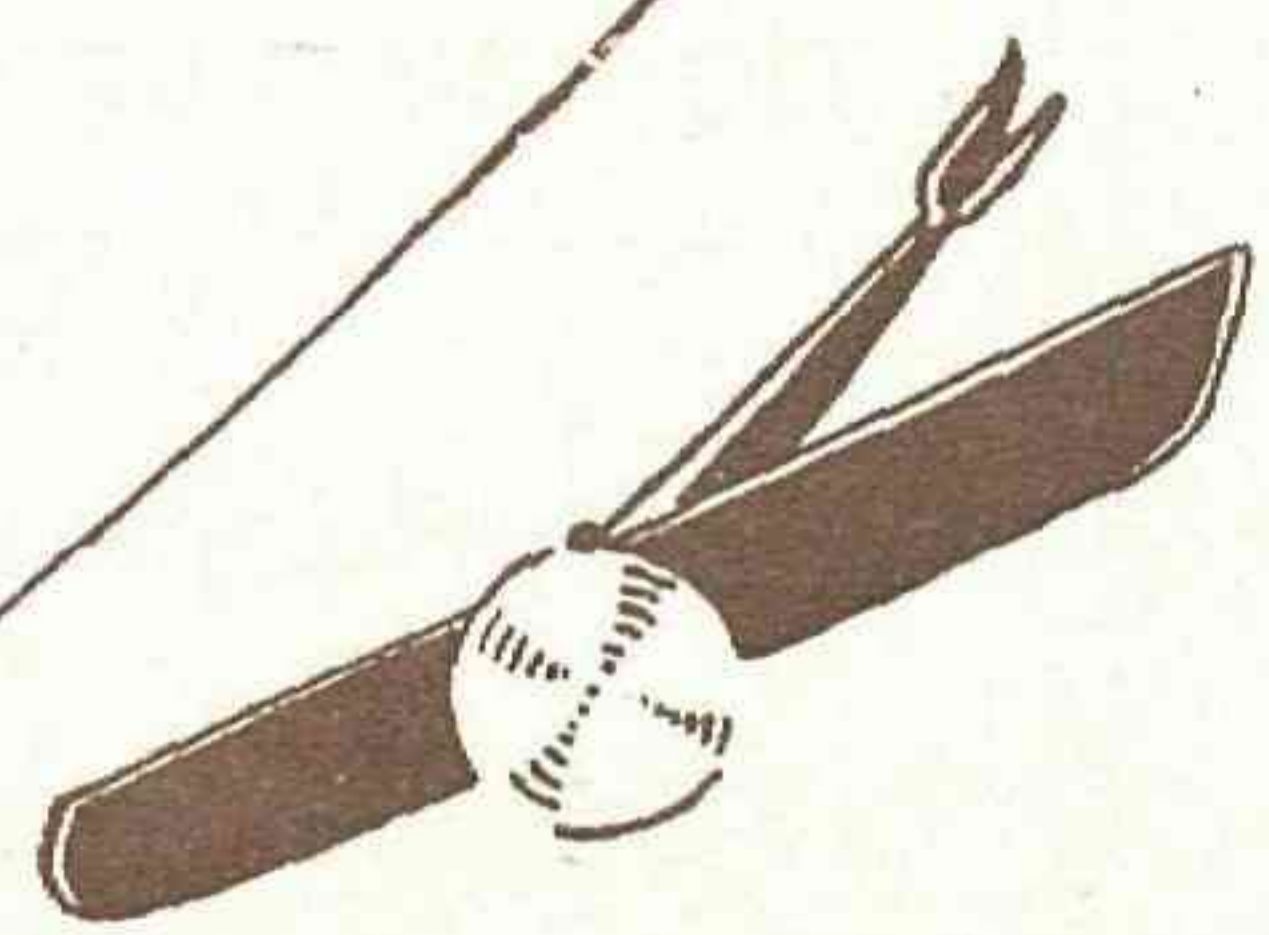


RADIO MURCIA



¡Industriales!

¡Comerciantes!

LA PROPAGANDA MAS EFICAZ ES LA RADIADA; LLEGA A TODOS LOS HOGARES, HASTA A LOS MAS ESCONDIDOS RINCONES Y SU GRAN EFICACIA ES BIEN CONOCIDA POR LOS BENEFICIOS QUE DE ELLA RECIBEN LOS QUE HASTA LA FECHA SON CONSTANTES PROPAGANDISTAS DE SUS ARTICULOS EN LA EMISORA

RADIO-MURCIA

25

PEPE EL DE LOS MUEBLES

La mejor y más surtida

EXPOSICION

de muebles de gran lujo



Giménez Baeza, 2; Ruizpérez del 1 al 7 y Riquelme, 10

↓ Teléfono 2629.—MURCIA ↓

Aviso importante

¡ O J O !

Posedores de máquinas eléctricas — o — Dueños de receptores de radio

AHORA ES OBLIGATORIO EVITAR LOS PARASITOS INDUSTRIALES

ELIMINADORES DE PARASITOS B. & O.

Los Eliminadores de parásitos B. & O. se pueden aplicar a todas las máquinas, motores, etc.

Una vez aplicados quedan completamente suprimidos los parásitos, con la garantía de que la máquina no sufre ningún daño.

Los Eliminadores B. & O. son garantizados para toda la vida. — Fácilmente aplicados.

Precio: 20 Ptas.

PIDA INFORMACION A **C. WILLUMSEN** PADILLA, 168 — BARCELONA

NO OLVIDE EL NOMBRE B. & O., EL UNICO ELIMINADOR GARANTIZADO PARA TODA LA VIDA

RADIO MURCIA

Número corriente,
0,25 Ptas.
Idem atrasado, 0,50

— ORGANO DE LA EMISORA E. A. J. 17 —
REVISTA DECENAL ILUSTRADA DE RADIODIFUSION
Se publica los días 1, 11 y 21 de cada mes

Redacción y Admi-
nistración: Ofici-
nas de la Emisora

La T. S. H. de Luxemburgo es una de las más fuertes de Europa

Esta estación, que tiene 150 kw. de antena, figura como la primera entre las emisoras de Europa occidental.

Instalada en una llanura muy despejada en la proximidad del lugar de Junglinster, a 17 kilómetros de la capital de Luxemburgo, donde se encuentra el auditorio, la nueva estación posee el edificio principal, resguardando la fábrica térmica productora de energía, y tres pabellones para vivienda del personal.

El edificio principal, de una superficie de 1.100 metros cuadrados, comprende: en el sótano, las instalaciones de calefacción y las bombas; en el piso bajo, las máquinas de alimentación; en el primer piso, la emisora y los dispositivos de mando.

La antena está constituida por una tabla triangular prismática de 140 metros de lado a descenso central. La soportan tres pilares obenques de 180 metros de altura, situados en las tres cimas de un triángulo equilátero de 290 metros de lado. La toma de tierra está formada por una red de hilo de cobre enterrado, y por bandas de cobre sirviendo de colectores.

El sistema adoptado para la emisión es igual al de la estación "Poste Parisien". Está constituida de un maestro oscilador estabilizado por cuarzo piezo-eléctrico y la modulación se hace por "dephasage". Recordamos que este sistema está patentado por la Sociedad Francesa de Radio Electricidad, que ha instalado la estación, permitiendo seguir el ritmo de la palabra o de la música, permitiendo variar la corriente en la antena de "0" a un valor máximo, es decir, de modular completamente la emisión, conservando en las lámparas triodos el mejor rendimiento (60 a 65 %) y por consecuencia reducir la consumición en la energía eléctrica.

La emisora propiamente dicha comprende dos grupos de órganos; los pasos de débil fuerza y de

modulación y los pasos de amplificación de gran fuerza.

Los primeros llevan un maestro-oscilador de una lámpara, mandado por un cristal de cuarzo piezo-eléctrico mantenido a una temperatura constante por un temostato; un paso separador, equipado con una lámpara de 50 w. que evita la reacción de los pasos siguientes sobre el maestro-oscilador; un amplificador número 1 con triodo de 50 w.; un amplificador número 2 en oposición con el precedente; un amplificador número 3 de corriente de alta frecuencia modulada con dos triodos 50 w.; un amplificador número 5 con dos triodos de 1 kilowatio; un conjunto de amplificación baja frecuencia comprendiendo cuatro pasos sucesivos de resistencia (el primero está equipado con un triodo de 10 w.; el segundo igual; el tercero con un triodo de 50 w., y el cuarto con cuatro triodos de 50 w. en paralelo).

Los órganos de amplificación de gran fuerza están constituidos por un amplificador número 6, llevando seis triodos de 25 kw. (dos en reserva) y un amplificador número 7 con diez triodos de 100 kw. (dos en reserva).

La emisora transmite automáticamente a pupitre único.

Sobre esto, están dispuestos todos los aparatos de medida para el control de las fuerzas de alimentación; el primer conjunto vidente, luminoso para el control de escalonamiento de maniobras de puesta en marcha, el segundo conjunto vidente permite localizar todo defecto eventual de alimentación, una llave para la puesta en marcha de toda la instalación; un juego de botones gemelos cada uno de dos videntes para el mando de contactos, asegurando la mejor máquina puesta en servicio, todas las máquinas son dobles; otro juego de botones para las puestas en marcha parciales en vista de reglajes o ensayos; en fin, una serie de videntes indican si las lámparas de circulación de agua han sido atravesadas por una corriente muy elevada. También tiene unos tim-

bres de alarma señalando bien la falta y el exceso de presión de agua o bien una temperatura exagerada de agua.

Este agua de enfriamiento está contenida en un depósito inferior donde dos bombas de 30 metros cúbicos a la hora (hay una de socorro) la envían a un depósito superior. Un cambiador de calor permite eliminar por hora 150.000 calorías. La circulación de agua en las lámparas es resfriada en este cambiador de calor, por una fuente de agua secundaria comprendiendo un gran depósito exterior, dos bombas (hay una en reserva) de 30 metros cúbicos a la hora, un refrigerante de chorro dispuesto encima de la fuente exterior.

Esta estación está equipada con dos enderezadores (de los cuales hay uno en reserva) a vapor de mercurio pudiendo proveer cada una 25 amperios en corriente continua de las tensiones variantes de 7.400 a 16.000 voltios. La corriente de 15.000 voltios es filtrada antes de su utilización; un fusible limita la intensidad de la corriente en cada lámpara. Una sobreintensidad que hace fundir el fusible, una resistencia automática puesta en circuito evitando la disyunción de la emisora.

La fábrica productora de energía comprende dos grupos electrógenos accionados por motores Diesel de 790 caballos que atrae cada uno alternador trifásico de 665 kilovatios-amperios (380-220 v.) siguiendo la regla adoptada en esta estación uno de los dos grupos se utiliza para el servicio, el otro queda en reserva.

Dos series de ensayos han sido efectuados para controlar la buena marcha y la resistencia de la nueva estación. Los primeros han demostrado en primer lugar, que la fuerza antena alcanzaba bien 150 kilowatios, que la fuerza era perfectamente estable y de 251.86 kilohertz, y que correspondía a una longitud de onda de 1.191 s. m. 13.

Los ensayos de resistencia fueron efectuados en plena fuerza durante cuarenta horas consecutivas. El enfriamiento del agua fué perfectamente asegurado, y las medidas de efectuarlo, se ha podido deducir el rendimiento eléctrico global de la instalación que alcanza a 33,7 por 100.

La medida general horaria de la consumición total de energía (todos los servicios auxiliares comprendidos) de 436 kilowatios hora.

Esta es una bella realización de la técnica francesa, que ha permitido a Luxemburgo disponer de la más fuerte estación de Europa occidental. Los auditores han podido juzgar desde fuera la cualidad de las emisiones, que se efectúan radiándolas en tres idiomas (dialecto luxemburgués, francés y alemán) las principales noticias del mundo entero.

LA T. S. H. EN EL MAR

Desde hace bastante tiempo, desde que se demostró su eficacia en la práctica, todos los barcos emplean la telegrafía sin hilos. Para un navío alejado de su puerto y algunas veces perdido en el mar, la radio es de una necesidad incontestable.

Para darse cuenta de los servicios que en la actualidad reporta la radio, basta recordar, en comparación, el naufragio del "Titanic", que ocurrió en 1912. La agravación del siniestro fué debida en gran parte al hecho de que el operador lanzaba sus llamadas de auxilio... en el vacío, pues eran muy pocas las estaciones que podían recibirlas.

He aquí una breve relación del salvamento de un navío realizada gracias a las ondas hertzianas hace unos veinte años.

El vapor "Republic" y el "Florida" se habían abordado, y únicamente el primero estaba provisto de T. S. H. El operador, llamado Jack Binns, lanzó el "S. O. S." durante cincuenta y dos horas, al término de las cuales fué realizado el salvamento. Esta enormidad de tiempo en acudir en socorro del barco siniestrado era debida, evidentemente, al número muy restringido de estaciones receptoras.

La telegrafía sin hilos señaló en el mundo entero el hallazgo trágico del "Empress of Lusitania" y del "Provence", torpedeados durante la guerra en circunstancias de todos conocidas, solicitando los auxilios más próximos y más rápidos.

Actualmente, los reglamentos (conferencia para la salvaguardia de la vida en el mar) exigen que todos los barcos de más de 1.600 toneladas estén provistos de T. S. H.; añadamos, sin embargo, que gran número de embarcaciones pequeñas están provistas, asimismo, de estaciones de radio, con el fin de permanecer en relación constante con los armadores. Actualmente la T. S. H. sirve de medio de relación continua entre los barcos y el puerto mientras duran los viajes que realizan.

No es necesario, por lo tanto, insistir sobre este punto, que tiene, como todos otros, su lado maravilloso. Un barco alejado de todo continente, formando un mundo aparte, no cesa, sin embargo, de relacionarse continuamente con el mundo gracias a la T. S. H., a este moderno invento que tiene sus lazos por encima del espacio y del mar.

Pero hay algo mejor, por lo menos para los pasajeros en particular, y es la seguridad que proporciona la radiofonía y la T. S. H., y la distracción y el deleite que proporcionan.

Relación constante entre el navío y el puerto,

PROGRAMA DE RADIO MURCIA

EMISORA E. A. J. 17

201'1 M. 1492 KILOC. 0'5 Kw.

TERCERA DECENA DE ENERO

DOMINGO, 21 DE ENERO

A LAS 13'30: Emisión de sobremesa. Señales de sintonía. Hora oficial. Principio de la emisión. Canto a Murcia. Temperatura.

"Imperio" (Santy), pasodoble.—Radiación de discos selectos.—Recetas culinarias. Gran fantasía de la ópera de Puccini

"TOSCA"

"Me importa madre" (Ed. Tavo), pasodoble.

A LAS 15: Cierre de la Estación.

RADIORRECEPTORES "PHILIPS" Demostraciones en RADIO MURCIA

A LAS 21: Emisión de la noche. Señales de sintonía. Hora oficial. Principio de la emisión. Canto a Murcia. Efemérides.

A LAS 21'15: Programa del RADIOYENTE.

A LAS 22: "Suspiros de España" (Alvarez), pasodoble.—Radiación de discos selectos.—Selección de la zarzuela del maestro Bretón

"LA VERBENA DE LA PALOMA"

"El baile de Luis Alonso" (Jiménez), intermedio.—Noticias de fútbol.

A LAS 23'30: Cierre de la Estación.

LUNES, 22

A LAS 13'30: Emisión de sobremesa. Señales de sintonía. Hora oficial. Principio de la emisión. Canto a Murcia. Temperatura.

"Antonio Sánchez" (B. Pérez Velasco), pasodoble.—Radiación de discos selectos.—Recetas culinarias.—Noticias de fútbol.—"Introducción y brindis" y "Coro de la invitación", de la zarzuela del maestro Fernández Caballero

"LA VIEJECITA"

"Dauder" (Lope), pasodoble.

A LAS 15: Cierre de la Estación.

PARA DISCOS SELECTOS TRIVIÑO

A LAS 21: Emisión de la noche. Señales de sintonía. Hora oficial. Principio de la emisión. Canto a Murcia. Efemérides.

A LAS 21'15: Programa del RADIOYENTE.

A LAS 22: Cambios de moneda.—Premios mayores de la Lotería.—"Diana" (Marquina), pasodoble.—Radiación de discos selectos.—Selección de cante flamenco.

A LAS 22'30: El joven

D. JOSE MONTESINOS SANCHEZ

dará una charla sobre el tema

"ESPAÑA EN LAS INDIAS OCCIDENTALES"

Radiación de discos selectos.—"Los voluntarios" (Jiménez), pasodoble.

A LAS 23'15: Noticias de Prensa.

A LAS 23'30: Cierre de la Estación.

MARTES, 23

A LAS 13'30: Emisión de sobremesa. Señales de sintonía. Hora oficial. Principio de la emisión. Canto a Murcia. Temperatura.

"Gerona" (Lope), pasodoble.—Radiación de discos selectos.—Recetas culinarias.—"El dinero que atesoro" y "Otra vez vuelvo a mirarte", de la zarzuela del maestro Guerrero

"LOS GAVILANES"

"La Giralda" (Juarraz), pasodoble.

A LAS 15: Cierre de la Estación.

MERMELADAS DE FRUTAS SELECTAS o— Viuda de J. MONTESINOS, Espinardo —o

A LAS 21: Emisión de la noche. Señales de sintonía. Hora oficial. Principio de la emisión. Canto a Murcia. Efemérides.

A LAS 21'15: Programa del RADIOYENTE.

A LAS 22: Cambios de moneda.—"La Coruca" (Desenzi), pasodoble.—Radiación de discos selectos de óperas famosas.

A LAS 22'30: Velada necrológica en honor de don José Zorrilla, gloria de la poesía española.—Radiación de discos selectos.—"Currito de la Cruz" (Vázquez-Vigo), pasodoble.

A LAS 23'15: Noticias de Prensa.

A LAS 23'30: Cierre de la Estación.

MIÉRCOLES, 24

A LAS 13'30: Emisión de sobremesa. Señales de sintonía. Hora oficial. Principio de la emisión. Canto a Murcia. Temperatura.

"El Valiente" (Puig), pasodoble.—Radiación de discos selectos.—Recetas culinarias. "Siempre es el amor", "Allí la tienes", "Canción de la juventud" y "Canción del ruiseñor", de la zarzuela del maestro Vives

A LAS 13'30: Emisión de sobremesa. Señales de sintonía. Hora oficial. Principio de la emisión. Canto a Murcia. Temperatura.

"El bombero torero" (Zori), pasodoble.—Radiación de discos selectos.—Recetas culinarias. Sinfonía de Albéniz

"SERENATA ESPAÑOLA"

"Fandanguillo de mi arma" (Prado), pasodoble.

A LAS 15: Cierre de la Estación.

Antes de comprar un receptor pida consejo a los poseedores de receptores Philips.

A LAS 21: Emisión de la noche. Señales de sintonía. Hora oficial. Principio de la emisión. Canto a Murcia. Efemérides.

A LAS 21'15: Programa del RADIOYENTE.

A LAS 22: "Zocodover" (J. M. Gil), pasodoble. Radiación de discos selectos.—Selección completa de la zarzuela del maestro Fernández Caballero

"GIGANTES Y CABEZUDOS"

"Toledo de Ohio" (J. M. Gil), pasodoble.—Noticias de fútbol.

A LAS 23'30: Cierre de la Estación.

A LAS 13'30: Emisión de sobremesa. Señales de sintonía. Hora oficial. Principio de la emisión. Canto a Murcia. Temperatura.

"Amor gitano" (Jofre, Bolaños y Villajos), pasodoble.—Radiación de discos selectos.—Recetas culinarias.—Noticias de fútbol.—Intermedio de

"EL CASERIO"

de Guridi.—"Huelva, la Carcelera" (Font de Anta), pasodoble.

A LAS 15: Cierre de la Estación.

Si quiere conocer las últimas novedades en Radio visite las oficinas de RADIO MURCIA

A LAS 21: Emisión de la noche. Señales de sintonía. Hora oficial. Principio de la emisión. Canto a Murcia. Efemérides.

A LAS 21'15: Programa del RADIOYENTE.

A LAS 22: Cambios de moneda.—"Al son de mi pasodoble" (Jofre, Bolaños y Villajos).—Radiación de discos selectos.—Radiación de discos de cante flamenco.—"Malagueña" (Godes), pasodoble.

A LAS 23'15: Noticias de Prensa.

A LAS 23'30: Cierre de la Estación.

A LAS 13'30: Emisión de sobremesa. Señales de sintonía. Hora oficial. Principio de la emisión. Canto a Murcia. Temperatura.

"Deportivo Mirandés", pasodoble.—Radiación de discos selectos.—Recetas culinarias.

"KAISER-WALZER"

de Jonh Strauss.—"Con la media granadina", pasodoble por Angelillo.

A LAS 15: Cierre de la Estación.

Selectividad - Separación de estaciones - Potencia - RECEPTORES "PHILIPS" - RADIO MURCIA.

A LAS 21: Emisión de la noche. Señales de sintonía. Hora oficial. Principio de la emisión. Canto a Murcia. Efemérides.

A LAS 21'15: Programa del RADIOYENTE.

A LAS 22: Cambios de moneda.—"¡Soleares, soleares!", pasodoble por Angelillo.—Radiación de discos selectos.—Selección de la zarzuela de Donizetti

"LA FAVORITA"

"¡Viva la jota!" (Marquina), pasodoble.

A LAS 23'15: Noticias de Prensa.

A LAS 23'30: Cierre de la Estación.

A LAS 13'30: Emisión de sobremesa. Señales de sintonía. Hora oficial. Principio de la emisión. Canto a Murcia. Temperatura.

"España Cañí" (Marquina), pasodoble.—Radiación de discos selectos.—Recetas culinarias.—Gavatina de

"EL BARBERO DE SEVILLA"

de Rossini.—"Coralito" (Urmeneta), pasodoble.

A LAS 15: Cierre de la Estación.

Para oír la nueva emisora que se instalará en Madrid, precisa un RECEPTOR "PHILIPS". Detalles en RADIO MURCIA.

A LAS 21: Emisión de la noche. Señales de sintonía. Hora oficial. Principio de la emisión. Canto a Murcia. Efemérides.

A LAS 21'15: Programa del RADIOYENTE.

A LAS 22: Cambios de moneda.—"Los dos Adolfos" (J. M. Domingo), pasodoble.—Radiación de discos selectos.—"Sal molía" (Marquina), pasodoble.

A LAS 23'15: Noticias de Prensa.

A LAS 23'30: Cierre de la Estación.

Emisoras de radiodifusión

LISTA DE NUEVAS FRECUENCIAS

La Dirección general de Telecomunicación, de acuerdo con lo establecido en el Plan de Lucerna, ha dispuesto que las emisoras españolas de radiodifusión varíen sus frecuencias actuales en la siguiente forma:

Emisoras	Nuevas frecuencias	
	Kcls.	Mts.
E. A. J.-1 - Barcelona...	795	377'4
2 - Madrid...	731	410'4
3 - Valencia...	850	352'9
4 - Santiago...	1.492	201'1
5 - Sevilla...	731	410'4
6 - Pamplona...	1.492	201'1
7 - Madrid...	1.095	274'0
8 - San Sebastián...	1.258	238'5
9 - Málaga...	1.492	201'1
10 - Zaragoza...	1.492	201'1
11 - Reus...	1.500	200'0
12 - Alcoy...	1.492	201'1
13 - Palma de Mallorca...	1.492	201'1
14 - Castellón...	1.500	200'0
15 - Barcelona...	1.022	293'5
16 - Granada...	1.492	201'1
17 - MURCIA ...	1.492	201'1
18 - Logroño...	1.500	200'0
19 - Oviedo...	1.022	293'5
20 - Sabadell...	1.492	201'1
21 - Melilla...	1.492	201'1
22 - Huesca...	1.500	200'0
23 - Gandía...	1.492	201'1
24 - Córdoba...	1.492	201'1
25 - Tarrasa...	1.500	200'0
26 - Antequera...	1.500	200'0
27 - Burgos...	1.492	201'1
28 - Bilbao...	1.492	201'1
29 - Alcalá de Henares...	1.500	200'0
30 - Onteniente...	1.500	200'0
31 - Alicante...	1.492	201'1
32 - Santander...	1.500	200'0
33 - Tarragona...	1.492	201'1
34 - Gijón...	1.492	201'1
35 - Villanueva y Geltrú...	1.500	200'0
36 - Játiva...	1.500	200'0
37 - Linares...	1.500	200'0
38 - Gerona...	1.500	200'0
39 - Badalona...	1.492	201'1
40 - Pontevedra...	1.500	200'0
41 - Coruña...	1.492	201'1
42 - Lérida...	1.492	201'1

Emisoras Nuevas frecuencias
Kcls. Mts.

43 - Santa Cruz de Tenerife...	1.492	201'1
44 - Albacete...	1.492	201'1
45 - Denia...	1.500	200'0
46 - Ceuta...	1.492	201'1
47 - Valladolid...	1.492	201'1
48 - Vigo...	1.492	201'1
49 - Toledo...	1.500	200'0
50 - Las Palmas...	1.500	200'0
51 - Manresa...	1.492	201'1
52 - Badajoz...	1.492	201'1

LISTA DE NUEVAS FRECUENCIAS DE EMISORAS EUROPEAS, DE ACUERDO CON LO ESTABLECIDO EN EL PLAN DE LUCERNA

Emisoras	Nuevas frecuencias	
	Kcls.	Mts.
Radio París...	174	1.724
Varsovia...	193	1.411'8
Motala...	221'5	1.354'4
Budapest...	546	549'5
Beremunster (Suiza-Alemana)...	556	538'6
Stuttgart-Muhlacker...	574	522'6
Florenca...	610	491'8
Bruselas núm. 1...	620	483'9
Praga...	638	470'2
Manchester-Norte Regional...	668	449'1
Poste Parisien...	695	431'7
Estocolmo...	704	426'1
Roma...	713	420'8
Rabat (Marruecos)...	721	416'0
Munich...	740	405'0
Toulouse (Saint Agnan)...	779	385'1
Escocesa Regional...	804	373'1
Milán...	814	368'6
Londres Regional...	877	342'1
Oslo...	850	514'6
Estrasburgo...	859	349'2
Leipzig...	785	382'2
Bruselas núm. 2...	932	321'9
Breslau...	950	315'8
Oeste Regional...	977	307'1
Génova...	986	304'3
Hilversum...	995	301'5
Norte Nacional...	1.013	296'2
Escocesa Nacional...	1.050	285'7
Barí...	1.059	283'3
Turín...	1.140	263'2
Londres Nacional...	1.149	261'1

NOTICIAS

Emisoras	Nuevas frecuencias	
	Kcls.	Mts.
Marawska-Ostrava	1.158	259'1
Francfort	1.195	251'0
Trieste	1.222	245'5
Bucarest... ..	1.411	212'6
Bournemouth... ..	1.474	203'5
Plymouth	1.474	203'5

Madrid radiará en onda larga. Compre un receptor que le sirva para escuchar Madrid. Los receptores "PHILIPS" valen para ondas cortas y largas. Detalles en: **RADIO MURCIA**

RELACION

de señores asociados para contribuir al mejoramiento de los programas de emisión de **RADIO MURCIA**

D. Pedro Lorca Marín	Madrid
Casa Regional Murciana-Albace- tense.	"
D. Eduardo L. de Peralta	Murcia
" José Tamayo Alarcón... ..	Espinardo
" Ginés Justo Manzanera... ..	Murcia
" Antonio Ruiz.	Palmar
" Alfonso Espinosa Romero... ..	Murcia
" Francisco Flores Guillamón... ..	Espinardo
" Carlos García Martínez	Murcia
" Juan Martínez Rogel... ..	"
" Luis Carceller Ferrero	"
" Antonio Abad	"
" Juan Roca.	"
" Diego Márquez... ..	Archena
" Carmelo Bueno... ..	Murcia
" José Manuel Almira	Orihuela
" Gabriel Gómez Medina... ..	Alhama
" Juan Antonio García... ..	Murcia
Doña Virtudes Sáez García... ..	Ct.ª Moteagudo
D. Miguel Sancho	Murcia

(Continuará)

RADIO MURCIA agradece su patriótica cooperación, deseando tengan muchos imitadores, para conseguir que la emisora murciana emita tan buenos programas como la mejor europea.

"PHILIPS" significa calidad en receptores. Grupos amplificadores, cines sonoros y lámparas

LA "CONVENCION ROOSEVELT" PARA LA RADIODIFUSION AMERICANA. — Así como para todas las industrias de los E.E. UU. la radiodifusión ha debido elaborar también un plan de trabajo, basado en la "National Recovery Act", conforme con las estipulaciones legales y someterlo luego al Gobierno. La "National Association of Broadcaster", que cuenta con más del 80 por 100 de las Sociedades de Radiofonía americanas, se ha encargado de este trabajo.

En este plan se ha fijado, para todos los empleados, con excepción de los técnicos y de los que están encargados del control, una semana de trabajo de 40 horas. Una excepción relativa al número de horas de trabajo, ha sido hecha para los empleados cuyo salario exceda cierto límite; para los anunciadores y colaboradores en las transmisiones, para los empleados del servicio exterior y para los del departamento técnico. Las personas de menos de 16 años de edad no pueden tener ninguna función, con excepción de actuar delante del micrófono y entonces con la restricción que no consagrarán más de tres horas diarias y a condición de que su instrucción no sufra de ello.

Se espera, de esta manera, aumentar el número de empleados con un 6 y medio por 100 en cifras redondas y poder pagar un millón de dólares más en sueldos. Actualmente, la radiofonía americana ocupa doce mil personas, poco más o menos. En este número no están comprendidos los que deben actuar delante del micrófono: artistas y otros, cuyo total alcanza varios millares de personas.

Los receptores más selectivos de cuantos existen son los receptores Philips a "superinductancia". Oigalos en **RADIO MURCIA**. Taller de servicio. Teléfono 2239.

ARGELIA REFORZADA.—Se nos informa que las autoridades de Argelia tienen la intención de seguir el ejemplo de la metrópolis y poner también un impuesto a los escuchas. Los ingresos así percibidos se consagrarán a aumentar la potencia de la estación tan conocida de "Radio Argelia", la cual debía primitivamente elevarse a 12 Kw., luego a 60 y finalmente a 120.

LA VOZ DE SUIZA.—Los rumores según los cuales, durante el presente año, las estaciones suizas de Sottens y de Beromunster aumentarán su energía hasta 50 y 100 Kw., respectivamente, se confirman ahora oficialmente por las autoridades suizas competentes.

PRODUCTO **ALMIRA** VEGETAL

marca registrada

UNICO RECONSTITUYENTE PARA FORTALECER Y HACER NACER EL CABELLO

fabricante:

JOSE M. ALMIRA. — ORIHUELA

venta en farmacias y perfumerías

GRANDES ALMACENES DE MAQUINARIA,
MATERIAL ELECTRICO, RADIO
Y HERRAMIENTAS

ELECTROTECNICA

S. L.

Plaza Hernández Amores, 5 :: Teléfono 1601

— MURCIA —

CRISTALERIA

de

José María Díaz

CUADROS Y MOLDURAS A PRECIOS SIN
COMPETENCIA

PASCUAL, 20 y 22

MURCIA

CALZADOS

LA INTERNACIONAL

Zapatos de caballero, desde..... 6,— Ptas.
Zapatos de señora, desde..... 5,— "
Zapatos de niño, desde..... 1,50 "

SOLO EN

Calzados LA INTERNACIONAL

JIMENEZ BAEZA, 12 y 14 y RIQUELME, 6

CONSERVAS VEGETALES Y DE FRUTAS

MARCAS REGISTRADAS



MELOCOTON AL NATURAL

selecta especialidad

MERMELADAS DE FRUTAS

CREMA FINISIMA

— DE —

DULCE DE MEMBRILLO

PULPA DE FRUTAS

VDA. DE J. MONTESINOS

ESPINARDO (MURCIA)

teléfono 13-40

AUTOMOVILISTAS!

USAD LUBRIFICANTES

FLEX

SUPREMA CALIDAD

¡COMERCIANTE!

anunciarse en esta revista es
aumentar sus negocios.

RADIORRECEPTORES Philips



LA ULTIMA CREACION —o— SON UNA
MARAVILLA —o— EL CAMPEON DE LA
: : : : : TEMPORADA : : : : :

Amplificadores y altavoces Philips



: : GRAN POTENCIA Y SONORIDAD : :

CINES SONOROS Philips



LAS INSTALACIONES HECHAS EN ESPA-
ÑA DEMUESTRAN LA SUPERIORIDAD DE
ESTOS EQUIPOS, Y LAS REFERENCIAS
: : QUE POSEE LO CONFIRMAN : :

Válvulas para toda clase de receptores Philips



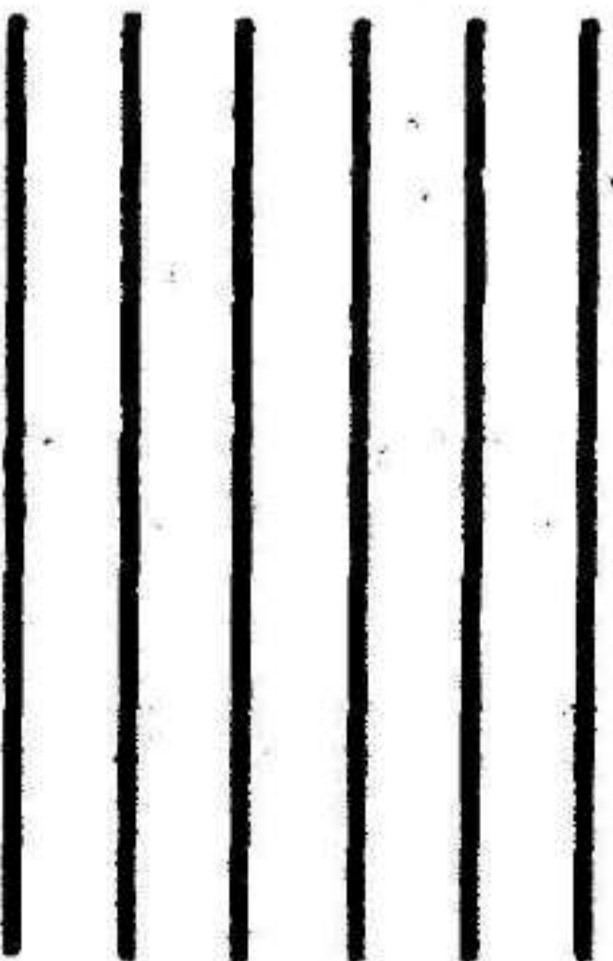
LAS DE MAS RENDIMIENTO Y DURACION

Lámpara de alumbrado Philips



NO SON LAS QUE MENOS CUESTAN PE-
RO SON LAS QUE RESULTAN MAS ECO-
NOMICAS, POR SU POTENCIA LUMINOSA,
SU MAYOR DURACION Y ECONOMIA EN
: : : : : EL FLUIDO : : : : :

Accesorios y altavoces para constructores y aficionados



Taller de servicio núm. 217

EN

RADIO MURCIA