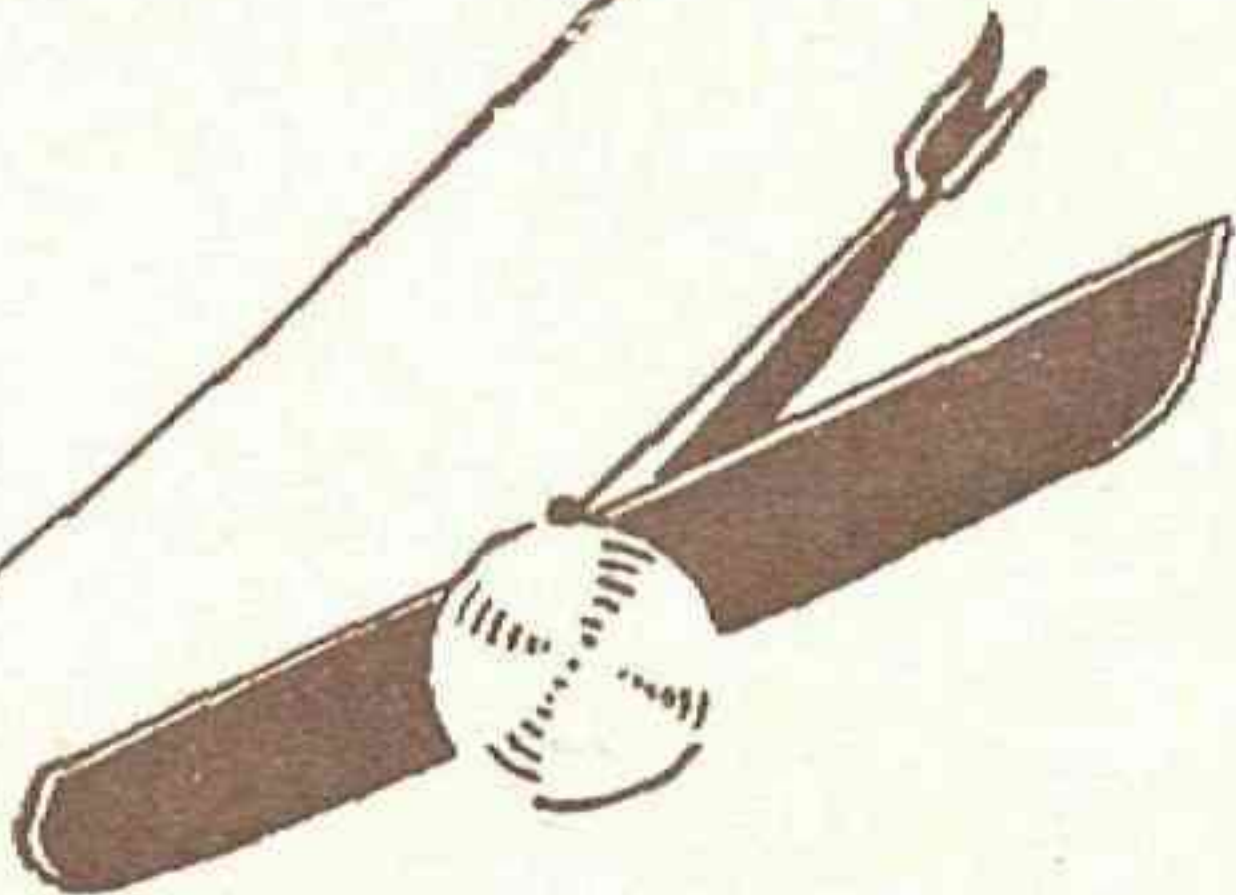
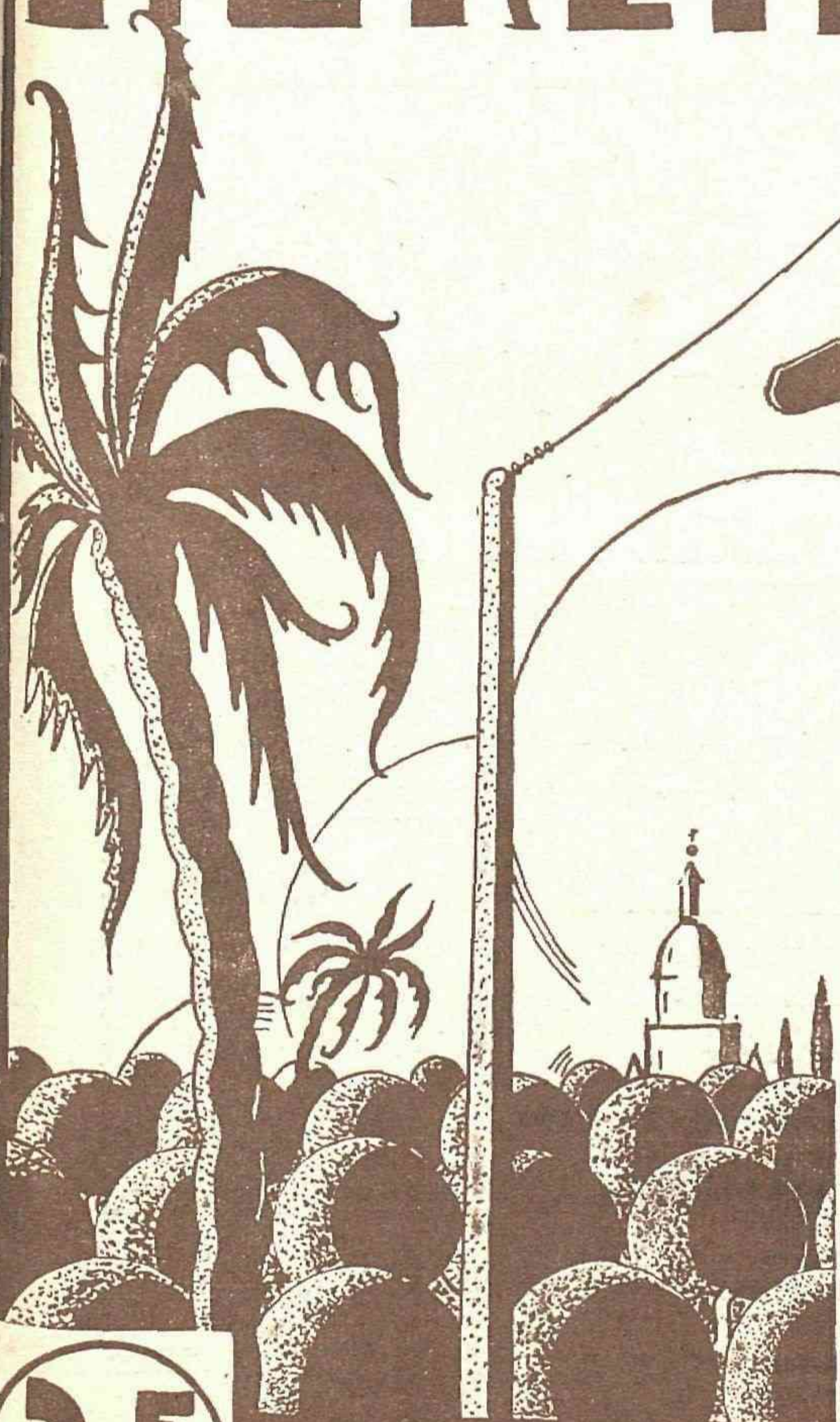


# RADIO MURCIA



*avm 11- W. 16*

**¡Industriales!**

**¡Comerciantes!**

LA PROPAGANDA MAS EFICAZ ES LA RADIADA; LLEGA A TODOS LOS HOGARES, HASTA A LOS MAS ESCONDIDOS RINCONES Y SU GRAN EFICACIA ES BIEN CONOCIDA POR LOS BENEFICIOS QUE DE ELLA RECIBEN LOS QUE HASTA LA FECHA SON CONSTANTES PROPAGANDISTAS DE SUS ARTICULOS EN LA EMISORA

**25**

**RADIO-MURCIA**

# PEPE EL DE LOS MUEBLES

La mejor y más surtida

## EXPOSICION

de muebles de gran lujo



Giménez Baeza, 2; Ruizpérez del 1 al 7 y Riquelme, 10

↓ Teléfono 2629.—MURCIA ↓

### Aviso importante

**¡OJO!**

Posedores de máquinas eléctricas —o— Dueños de receptores de radio  
AHORA ES OBLIGATORIO EVITAR LOS PARASITOS INDUSTRIALES

### ELIMINADORES DE PARASITOS B. & O.

Los Eliminadores de parásitos B. & O. se pueden aplicar a todas las máquinas, motores, etc.  
Una vez aplicados quedan completamente suprimidos los parásitos, con la garantía de que la máquina no sufre ningún daño.  
Los Eliminadores B. & O. son garantizados para toda la vida. — Fácilmente aplicados.

**Precio: 20 Ptas.**

PIDA INFORMACION A C. WILLUMSEN PADILLA, 168 — BARCELONA

NO OLVIDE EL NOMBRE B. & O., EL UNICO ELIMINADOR GARANTIZADO PARA TODA LA VIDA

# RADIO MURCIA

Número corriente,  
0,25 Ptas.  
Idem atrasado, 0,50

— ORGANO DE LA EMISORA E. A. J. 17 —  
REVISTA DECENAL ILUSTRADA DE RADIODIFUSION  
Se publica los días 1, 11 y 21 de cada mes

Redacción y Admi-  
nistración: Ofici-  
nas de la Emisora

## Los últimos capítulos de la Historia Radioeléctrica

### RADIOVISION Y CINEMATOGRAFIA ACUSTICA

La telefotografía nos conduce insensiblemente a lo que en realidad se conoce bajo el nombre de televisión, la que no constituye más que un caso particular. En aquélla, la imagen a transmitir debía desplazarse ante un haz luminoso explorador, utilizando las variaciones de iluminación de las partes oscuras o claras, para actuar sobre las oscilaciones eléctricas de la antena, merced a una transformación adecuada.

El resultado es absolutamente igual si la imagen está fija y es el haz luminoso el que se mueve.

El mismo procedimiento puede ser adoptado en el sistema receptor.

Si la exploración de la imagen es muy rápida, por ejemplo de 1/20 de segundo, repitiéndose indefinidamente, y el haz de recepción puede seguir este movimiento, en sincronismo con aquél, será recibida veinte veces por segundo.

Nuestros ojos, en sustitución del papel fotográfico, recibirán la misma impresión que en el cinematógrafo, esto es, "verán" la imagen, como consecuencia de la persistencia de los efectos sucesivos sobre la retina; y si ella es móvil, la impresión de cada uno de los diferentes estados de movimiento, que aisladamente nuestra vista no podrá separar, nos producirá la sensación exacta de todos sus cambios.

Tal es la teoría, pero bien pronto comienzan a surgir las dificultades al tratar de llevar esto a la práctica.

Es necesario, según esto, que un rayo luminoso pueda recorrer todos los elementos del objeto a transmitir en un tiempo tan pequeño, y repetir esto una y otra vez, lo que corresponde a más de ciento cincuenta mil señales por segundo, para obtener una producción bastante deficiente.

En la estación receptora debe actuar asimismo con igual velocidad, pero además con un sincronismo perfecto.

Sin precauciones particulares, las líneas telegráficas o telefónicas no podrían hacer estas transmisiones muy lejos y en buenas condiciones, siendo las ondas cortas hertzianas las indicadas para este efecto.

Mecanismos de televisión interesantes han sido efectuados en varios países, siendo dignas de mención las experiencias de Rühmer, Rignoux y Fournier; Cxzepanik, Rosing, Denoys, Mihald, Danvillier, Belin y Holweck; Jenkins y Moore; Alexanderson, Baird, American Telephone y Valensi.

Ha sido posible ya transmitir escenas enteras, como tríos, boxeo, etc., librándose poco a poco los técnicos de la necesidad impuesta al principio de iluminar de una manera excesivamente intensa mediante complejos artificios el objeto a transmitir.

Ha sido también conseguido el relieve estereoscópico.

La televisión durante la noche resulta algo sencillo en el estado actual de la cuestión, puesto que la "iluminación", valga la frase, en este caso, puede hacerse de una manera imperceptible para la vista mediante los rayos infrarrojos, que pueden actuar de la misma forma que los normales sobre los aparatos de transmisión.

La televisión hoy no exige imprescindiblemente un aparato especial para el alumbrado, que puede ser solamente debido a la luz del día.

Sin embargo, los resultados susceptibles de aplicaciones comerciales no son de consideración nada más que para los objetos de pequeñas dimensiones, y en la recepción, aunque se ven las imágenes con bastante nitidez, sufre con frecuencia desplazamientos y temblores que hacen recordar las de los primeros cinematógrafos, aunque no hay duda de que dentro de muy poco tiempo se podrá desde un estudio central distribuir las pro-



## Primera lista de donativos

para la suscripción organizada por RADIO-MURCIA para comprar ropas y efectos y juguetes a los niños pobres de Murcia.

	Pesetas
RADIO-MURCIA . . . . .	100'00
D. José Antonio Navarro . . . . .	5'00
" Antonio Navarro . . . . .	20'00
" Francisco Flores Guillamón . . . . .	20'00
" Juan López Ferrer . . . . .	20'00
" Félix Reverte . . . . .	2'00
" Pedro López Urrea . . . . .	3'00
" Jesualdo Cascales Valiente . . . . .	2'00
" Acisclo Crespo . . . . .	1'00
Sra. Vda. de García Alcaraz . . . . .	5'00
D. Antonio Sánchez . . . . .	2'00
" Agapito Beltrán Linares . . . . .	10'00
" Juan Campoy . . . . .	2'00
" Clemente Martínez . . . . .	2'00
" Antonio Campillo Fernández . . . . .	5'00
" José Triviño Sánchez . . . . .	5'00
" Pedro Martínez . . . . .	2'00
" Andrés Jiménez . . . . .	1'00
Empresa del Teatro Romea . . . . .	10'00
Optica Tormo . . . . .	2'00
D. Fermín García Pujante . . . . .	2'00
Agencia del Sol . . . . .	10'00
D. Antonio Serrano Manzanares . . . . .	2'00
" Carlos Peñafiel Alcázar . . . . .	2'00
D.ª Dolores Blaya de Millán . . . . .	1'50
D. Ramón Giribet . . . . .	2'00
" Julio Perona . . . . .	5'00
" José Ruiz Séiquer . . . . .	5'00
" Emilio Gil Moreno . . . . .	5'00
" Antonio Saura . . . . .	1'00
" Antonio Alemán Guillamón . . . . .	5'00
" Fernando Fernández Reyes . . . . .	5'00
" José Montesinos Hardil . . . . .	5'00
" Angel Fernández Cebrián . . . . .	5'00
" Antonio Zambudio . . . . .	1'00
" Saturnino Flores Erades . . . . .	1'00
Sres. Mengual y Martínez . . . . .	10'00
Un devoto de Ntra. Sra. de la Caridad . . . . .	2'00
Niño Pedro Víctor Gómez Navarro . . . . .	2'00
D. Fernando García Nieto . . . . .	4'00
" Juan Vélez Pérez . . . . .	2'00
" Enrique Forte López . . . . .	1'50
" Angel Marco Sánchez . . . . .	1'00
" Juan Pacheco Salar . . . . .	1'00
" Juan Manuel Marco . . . . .	1'00
" Julio Rocamora Atienza . . . . .	1'00
" José Arnal Hardil . . . . .	2'00
" Manuel La Rosa Tarín . . . . .	3'00
" Antonio Bermejo . . . . .	2'00

Pesetas

" José María Llanos Hilla . . . . .	2'00
" Jesús Sánchez . . . . .	1'00
" Pedro Flores Guillamón . . . . .	5'00
Niña Carmencita Martínez López . . . . .	1'00
Niño Salvador Romero Jiménez . . . . .	2'00
D. Felipe Munuera . . . . .	1'00
Niño Juanito Martínez López . . . . .	1'00
" Pepito Reig Sánchez . . . . .	1'00
" Paquito Reig Sánchez . . . . .	1'00
Niña Encarnita Reig Sánchez . . . . .	1'00
D.ª Encarnación Sánchez Parra . . . . .	2'00
D. Francisco Flores Bastida . . . . .	5'00
" Antonio Pacheco Salar . . . . .	1'00
D.ª Joaquina Pérez Almansa . . . . .	3'00
D. Miguel Manzanera . . . . .	2'00
" Pedro García Baeza . . . . .	5'00
" Miguel Celdrán Mollá . . . . .	3'00
" Manuel Alvarez Spínola . . . . .	0'50
" José Ros Martínez . . . . .	1'00
Niña Paquita Sánchez . . . . .	5'00
D. Juan Beltrán Aliaga . . . . .	1'00
" Luis Medina . . . . .	2'00
" Pedro Hernansáez . . . . .	5'00
" Isidro Hernández . . . . .	1'00
Srta. Anita Aulló . . . . .	2'00
D. Enrique Reus García . . . . .	1'00
" Enrique Reus Lavale . . . . .	1'00

Recaudado hasta el día 28. . . . 365'50

Sigue abierta la suscripción.

En nuestro número próximo publicaremos la lista completa de donantes.

Esperamos que tanto nuestros asociados como aquellas personas que simpaticen con esta suscripción, colaboren con su valiosa aportación a engrasar la cifra recaudada para poder extender los beneficios de ella al mayor número posible de niños pobres.

### DONATIVOS EN JUGUETES

Don Paco Amorós; Sres. Hijos de J. Hilla; D. Marcos Amorós Picazo; D. Francisco Peña Torres.

Los receptores más selectivos de cuantos existen son los receptores Philips a "superinductancia". Oígalos en RADIO MURCIA. Taller de servicio. Teléfono 2239.

# PROGRAMA DE RADIO MURCIA

EMISORA E. A. J. 17

207 M. 1448 KILOC. 0'5 Kw.

## PRIMERA DECENA DE ENERO

### LUNES, 1 DE ENERO

A LAS 13'30: Emisión de sobremesa. Señales de sintonía. Hora oficial. Principio de la emisión. Canto a Murcia. Temperatura.

"¿Te la digo... resalao? (Urmeneta), pasodoble.—Radiación de discos selectos.—Recetas culinarias.—Noticias de fútbol.—Preludio de

#### "EL ANILLO DE HIERRO"

de Marques.—"Coralito" (Urmeneta), pasodoble.

A LAS 15: Cierre de la Estación.

Si Vd. oye un receptor "PHILIPS" de los nuevos modelos, optará por él. Es la maravilla de la superinductancia, exclusiva de "PHILIPS". Oígalos en RADIO MURCIA.

A LAS 21: Emisión de la noche. Señales de sintonía. Hora oficial. Principio de la emisión. Canto a Murcia. Efemérides.

A LAS 21'15: Programa del RADIOYENTE.

A LAS 22: Cambios de moneda.—Premios mayores de la Lotería.—"Ruido de campanas" (Lleó), pasodoble.—Radiación de discos selectos.—Radiaciones de discos de cante flamenco.

A LAS 22'30: Lectura de unas cuartillas tituladas

#### "VIVIR ES CONTINUARSE"

(motivos de año nuevo)

originales del asociado número 32.—Radiación de discos selectos.—"La Peinadora" (Barta), pasodoble.

A LAS 23'15: Noticias de Prensa.

A LAS 23'30: Cierre de la Estación.

MERMELADAS DE FRUTAS SELECTAS  
o— Viuda de J. MONTESINOS, Espinardo —o

### MARTES, 2

A LAS 13'30: Emisión de sobremesa. Señales de sintonía. Hora oficial. Principio de la emisión. Canto a Murcia. Temperatura.

"La Medalla del Torero" (Rubio), pasodoble. Radiación de discos selectos.—Recetas culinarias.

#### "CAPRICHIO"

de Storni.—"República" (Trimano y Padula), pasodoble.

A LAS 15: Cierre de la Estación.

A LAS 21: Emisión de la noche. Señales de sintonía. Hora oficial. Principio de la emisión. Canto a Murcia. Efemérides.

A LAS 21'15: Programa del RADIOYENTE.

A LAS 22: Cambios de moneda.—"Gitana del Albaicín" (Marquina), pasodoble.—Radiación de discos selectos.—Selección de

#### "SCHEHERAZADE"

de Rimsky-Korsakow.—"Cielo Andaluz" (Marquina), pasodoble.

A LAS 23'15: Noticias de Prensa.

A LAS 23'30: Cierre de la Estación.

#### PARA DISCOS SELECTOS

#### — T R I V I Ñ O —

### MIÉRCOLES, 3

A LAS 13'30: Emisión de sobremesa. Señales de sintonía. Hora oficial. Principio de la emisión. Canto a Murcia. Temperatura.

"Currito de la Cruz" (Vázquez-Vigo), pasodoble.—Radiación de discos selectos.—Recetas culinarias.

#### "DANZA V"

de Granados.—"La Casica" (Pamblanco), pasodoble.

A LAS 15: Cierre de la Estación.

Madrid radiará en onda larga. Compre un receptor que le sirva para escuchar Madrid. Los receptores "PHILIPS" valen para ondas cortas y largas. Detalles en: RADIO MURCIA

A LAS 21: Emisión de la noche. Señales de sintonía. Hora oficial. Principio de la emisión. Canto a Murcia. Efemérides.

A LAS 21'15: Programa del RADIOYENTE.

A LAS 22: Cambios de moneda.—"Recuerdos españoles" (Tagliaforri), pasodoble.—Radiación de discos selectos.—Selección completa de la zarzuela de Ramos Carrión y Vital Aza, música del maestro Chapí.

#### "EL REY QUE RABIÓ"

"La Coruca" (Desenzi), pasodoble.

A LAS 23'15: Noticias de Prensa.

A LAS 23'30: Cierre de la Estación.

**JUEVES, 4**

**A LAS 13'30:** Emisión de sobremesa. Señales de sintonía. Hora oficial. Principio de la emisión. Canto a Murcia. Temperatura. "Canta Guitarra" (Jofre, Bolaños y Villajos), pasodoble.—Radiación de discos selectos.—Recetas culinarias.

**"CORDOBA"**

de Albéniz.—"El Estudiante" (Kepler Lais, Ibáñez y Maenza), pasodoble.

**A LAS 15:** Cierre de la Estación.

La mayor novedad en Radio, son los receptores "PHILIPS" a superinductancia, oígalos en

**RADIO MURCIA**

**A LAS 21:** Emisión de la noche. Señales de sintonía. Hora oficial. Principio de la emisión. Canto a Murcia. Efemérides.

**A LAS 21'15:** Programa del RADIOYENTE.

**A LAS 22:** Cambios de moneda.—"Me importa, madre" (Ed. Tavo), pasodoble.—Radiación de discos selectos.—Música de baile.—Lectura de

**"LOS JUGUETES"**

cuartillas de

**DOÑA MARIA LUISA VALLEJO**

"Imperio" (Santy), pasodoble.

**A LAS 23'15:** Noticias de Prensa.

**A LAS 23'30:** Cierre de la Estación.

**DULCE DE MEMBRILLO**

Viuda de J. MONTESINOS, Espinardo

**VIERNES, 4**

**A LAS 13'30:** Emisión de sobremesa. Señales de sintonía. Hora oficial. Principio de la emisión. Canto a Murcia. Temperatura.

"Monumental" (Losada), pasodoble.—Radiación de discos selectos.—Recetas culinarias.

**"CANCION INDU"**

de Rimsky-Korsakow.—"Alfredo Corrochano" (Mauri, Raffles, Ledesma y Oropesa), pasodoble.

**A LAS 15:** Cierre de la Estación.

Selectividad - Separación de estaciones - Potencia - RECEPTORES "PHILIPS" - RADIO MURCIA.

**A LAS 21:** Emisión de la noche. Señales de sintonía. Hora oficial. Principio de la emisión. Canto a Murcia. Efemérides.

**A LAS 21'15:** Programa del RADIOYENTE.

**A LAS 22:** Cambios de moneda.—"Vampiresa" (Demón), pasodoble.—Radiación de discos selectos de música clásica.—Selección de la zarzuela de J. J. Lorente, música del maestro Serrano,

**"LA DOLOROSA"**

"Malagueña" (Godes), pasodoble.

**A LAS 23'15:** Noticias de Prensa.

**A LAS 23'30:** Cierre de la Estación.

Bicicletas "DELTA" — Precio: 195 pesetas  
SEBASTIAN SERVET — Plaza Fontes, 3

**SABADO, 6**

**A LAS 12:** Emisión extraordinaria dirigida exclusivamente a los asilados de la Casa Provincial del Niño de Murcia.

**A LAS 13:** Cierre de la Estación.

**A LAS 13'30:** Emisión de sobremesa. Señales de sintonía. Hora oficial. Principio de la emisión. Canto a Murcia. Temperatura.

"Villalta" (Torralba), pasodoble.—Radiación de discos selectos.—Recetas culinarias.

**"EL MESIAS"**

de Handel.—"Flores Sevillanas" (Millán), pasodoble.

**A LAS 15:** Cierre de la Estación.

Para oír la nueva emisora que se instalará en Madrid, precisa un RECEPTOR "PHILIPS".  
Detalles en RADIO MURCIA.

**A LAS 21:** Emisión de la noche. Señales de sintonía. Hora oficial. Principio de la emisión. Canto a Murcia. Efemérides.

**A LAS 21'15:** Programa del RADIOYENTE.

**A LAS 22:** "Pepita Greus" (Pérez Choví), pasodoble.—Radiación de discos selectos.—Selección de la revista de Asenjo y Torres del Alamo, música del maestro Luna,

**"LA PICARA MOLINERA"**

"Suspiros de España" (Alvarez), pasodoble.

**A LAS 23'15:** Noticias de Prensa.

**A LAS 23'30:** Cierre de la Estación.

Antes de comprar un receptor pida consejo a los poseedores de receptores Philips.

**DOMINGO, 8**

**A LAS 13'30:** Emisión de sobremesa. Señales de sintonía. Hora oficial. Principio de la emisión. Canto a Murcia. Temperatura.

"El Lirio" (Vázquez), pasodoble.—Radiación de discos selectos.—Recetas culinarias.

**"LA BELLA MOLINERA"**

de Schubert.—"México en Chicago" (Vázquez), pasodoble.

A LAS 15: Cierre de la Estación.

**RADIORRECEPTORES "PHILIPS"**  
Demostraciones en RADIO MURCIA

A LAS 21: Emisión de la noche. Señales de sintonía. Hora oficial. Principio de la emisión. Canto a Murcia. Efemérides.

A LAS 21'15: Programa del RADIOYENTE.

A LAS 22: "Gerona" (Lope), pasodoble.—Radiación de discos selectos.—Selección completa de la zarzuela del maestro Sorozábal

**"KATIUSKA"**

"La Giralda" (Juarraz), pasodoble.—Noticias de fútbol.

A LAS 23'30: Cierre de la Estación.

**MELOCOTON AL NATURAL (Especialidad)**  
o— Viuda de J. MONTESINOS, Espinardo —o

**LUNES, 8**

A LAS 13'30: Emisión de sobremesa. Señales de sintonía. Hora oficial. Principio de la emisión. Canto a Murcia. Temperatura.

"Sous la mantille" (Charles).—Radiación de discos selectos.—Recetas culinarias.—Noticias de fútbol.

**"LOS MILLONES DE ARLEQUIN"**

serenata, de Drigo.—"Nostalgia de España" (Mosaivatge), pasodoble.

A LAS 15: Cierre de la Estación.

Si quiere conocer las últimas novedades en Radio visite las oficinas de RADIO MURCIA

A LAS 21: Emisión de la noche. Señales de sintonía. Hora oficial. Principio de la emisión. Canto a Murcia. Efemérides.

A LAS 21'15: Programa del RADIOYENTE.

A LAS 22: Cambios de moneda.—"Gitana mía" (Vázquez-Vigo), pasodoble.—Radiación de discos selectos.—Selección de discos de cante flamenco.—"El valiente" (Puig), pasodoble.

A LAS 23'15: Noticias de Prensa.

A LAS 23'30: Cierre de la Estación.

**MARTES, 9**

A LAS 13'30: Emisión de sobremesa. Señales de sintonía. Hora oficial. Principio de la emisión. Canto a Murcia. Temperatura.

"Celosía" (Rovireta), pasodoble.—Radiación de discos selectos.—Recetas culinarias.

**"EL AMANECER EN UN JARDIN DEL VIEJO CONTINENTE"**

cantos de pájaros.—"Félix Colomo" (Godes y Prado), pasodoble.

A LAS 15: Cierre de la Estación.

A LAS 21: Emisión de la noche. Señales de sintonía. Hora oficial. Principio de la emisión. Canto a Murcia. Efemérides.

A LAS 21'15: Programa del RADIOYENTE.

A LAS 22: "Amor gitano" (Villajos), pasodoble. Radiación de discos selectos.—Selección de trozos escogidos de ópera.—"Goyesco" (Blasco), pasodoble.

A LAS 23'15: Noticias de Prensa.

A LAS 23'30: Cierre de la Estación.

Antes de comprar un receptor de radio, pida consejo a los poseedores de RECEPTORES "PHILIPS".

**MIERCOLES, 10**

A LAS 13'30: Emisión de sobremesa. Señales de sintonía. Hora oficial. Principio de la emisión. Canto a Murcia. Temperatura.

"Mantoncito de crespón" (Pacheco), pasodoble.—Radiación de discos selectos.—Recetas culinarias.

**"MOMENTO MUSICAL"**

de Schubert.—"Dauder" (Lope), pasodoble.

A LAS 15: Cierre de la Estación.

Pida Vd. una demostración del interior de un aparato receptor "PHILIPS" en Radio Murcia, y apreciará el por qué son los mejores

A LAS 21: Emisión de la noche. Señales de sintonía. Hora oficial. Principio de la emisión. Canto a Murcia. Efemérides.

A LAS 21'15: Programa del RADIOYENTE.

A LAS 22: "¡Viva la Virgen!" (Millán), pasodoble.—Radiación de discos selectos.—"Jigo y Jiguera" (R. de San José), pasodoble.

A LAS 23'15: Noticias de Prensa.

A LAS 23'30: Cierre de la Estación.



# RELACION

de señores asociados para contribuir al mejoramiento de los programas de emisión de  
**RADIO MURCIA**

Acción Popular. . . . .	Era-Alta
D. José Alemán Guillamón . . .	Espinardo
" Jesús García Peñalver. . . .	Campos del Río
" José López Hernández. . . .	La Raya
" Enrique Llanos Palacios. . . .	Murcia
" Francisco Meseguer Martínez. . . . .	Algezares
Casino de . . . . .	Torre de Cotillas
D. Antonio Miralles y Sánchez. . .	Archena
" Luis Brugarolas Albaladejo. . .	Murcia
" Felipe del Baño . . . . .	"
" Antonio Hellín S. . . . .	Alcantarilla
" Santiago Crespo Molina. . . . .	Murcia
" Miguel Ballesta . . . . .	Alcantarilla
" Arcadio Muñoz López. . . . .	Murcia
" Jaime Cura Ruiz. . . . .	"
" Francisco Torres. . . . .	"
" José Sabater Alcántara . . . . .	Cabezo Torres
" José Alvarez Herrerías . . . . .	Murcia
" Leopoldo Esteller . . . . .	"
" Patricio Hidalgo Gálvez. . . . .	"

(Continuará)

—o—  
**RADIO MURCIA** agradece su patriótica cooperación, deseando tengan muchos imitadores, para conseguir que la emisora murciana emita tan buenos programas como la mejor europea.

## Nuevas instalaciones de estaciones de Radio comunicación

El ministro de Aviación británico acaba de comprar a la "Standard Telephones & Cables Ltd.", de Londres, un equipo completo de "Micro-Ray", para establecer, en una longitud de onda más corta aún que cualquiera de las utilizadas hasta ahora en el mundo, un servicio de radiocomunicación en relación con el de aviación en el Canal de la Mancha.

Hace dieciocho meses se realizó la primera demostración práctica del servicio radiotelefónico sobre longitud de onda inferior a un metro, demostración que fué efectuada por la "International Telephone and Telegraph Laboratories de Hendon", en cooperación con los laboratorios de "Le Matériel Téléphonique", de París, estableciendo comunicación radiotelefónica entre Dover y Calais en una longitud de onda aproximadamente de 18 cm.

El equipo adquirido por el Ministerio de Aviación británico funcionará aun en longitud de onda inferior, que será del orden de los 15 centímetros, empleando para comunicar en esta longitud de onda minúscula, antenas transmisoras y receptoras de menos de una pulgada de longitud.

Los "Micro-Ray", cuya frecuencia es del orden de los 2.000.000.000 de períodos por segundo, se generan en un tubo especial "Micro-Radion", y estas oscilaciones son conducidas hasta la diminuta antena transmisora, y allí concentradas mediante una combinación de espejos, para conseguir un haz finísimo de rayos, y en esta forma, por un reflector circular, son lanzados al espacio hasta la estación receptora.

El equipo adquirido por el Ministerio británico será instalado en el aeropuerto de Lympne, cerca de Hyte, y comunicará con otro equipo semejante adquirido por el Ministerio de Aviación francés, que se instalará en el aeródromo de St. Gervais, siete millas al Suroeste de Calais. El servicio que este equipo ha de realizar consistirá en anunciar la salida y llegada de los aeroplanos que no vayan provistos de instalaciones radioeléctricas y demás servicio ordinario de telegramas.

Un extremo interesante de este nuevo servicio consistirá en el empleo de "teleprinters", tanto para la transmisión como para la recepción de los telegramas. Con este sistema los mensajes que se transmitan por radio a través del Canal de la Mancha, como escritos por los "teleprinters", conservarán un registro permanente en cada extremo de la comunicación, facilitando, además, la dificultad inherente a los idiomas, puesto que cuando se trabaja en idioma extranjero es mucho más sencillo traducirlo de un escrito que tomarlo a oído. Otra de las ventajas del servicio de radio con los "teleprinters" estriba en la posibilidad de recibir los mensajes aunque el operador no esté presente.

La comunicación "Micro-Ray" presenta la ventaja inapreciable de que no está afectada por las condiciones atmosféricas y, además, en la región tan baja del espectro en que funciona, prácticamente no existen interferencias de ninguna naturaleza y el éter está completamente descongestionado.

Se espera poder inaugurar estas estaciones en los primeros días de la próxima primavera, a partir de cuya fecha el enorme volumen de tráfico entre Coydon y Lympne encontrará una gran ayuda con la nueva instalación.

Ambos Ministerios de Aviación francés e inglés pueden sentirse satisfechos por esta decisión pues adoptando este medio revolucionario en el campo de la radiocomunicación facilitará grandemente los servicios de aviación a través del Canal de la Mancha, que están llamados a adquirir desarrollos insospechados en un futuro próximo.

# NOTICIAS

**LOS RUSOS NO PAGAN.**—La radio soviética ha presentado a la Comisión correspondiente un proyecto para la construcción de una emisora de 1.200 kilovatios. A primeros de agosto último existían en Rusia una estación de 500 kilovatios, cuatro de 100, una de 50, una de 36, otra de 40, otra de 30, una de 25, seis de 20 y 19 de 10. Conjuntamente con las estaciones de potencia inferior se tenía un total de 1.444 kilovatios. La introducción de una tan elevadísima, sobre todo para los aparatos colectivos, ha sido un fracaso, ya que el porcentaje de morosos es muy crecido: 97 por 100 en los Urales, el 96 por 100 en la Transilvania, el 70 por 100 en Moscú y el 33 por 100 en el mismo Leningrado.

—o—

**SUIZA.**—La Sociedad Anónima Radio Estudio, con 20.000 francos suizos, se acaba de constituir en Lausanne.

Han comprado un terreno sobre el cual se edificará la Casa de Radio que abrigará los estudios de emisión de la Radio en Lausanne.

—o—

**FRANCIA.**—M. Lairrent Eynac, ministro de P. T. T., ha visitado los locales y laboratorio de televisión, instalados en el edificio de París P. T. T. y ha decidido que estudien la Escuela Superior de P. T. T. y la Torre Eiffel la organización de emisiones de radio-televisión para que permita a los aficionados interesarse por el progreso de esta nueva técnica.

Los especialistas franceses de la televisión han reclamado también estas emisiones experimentales, pues ellos esperan sin duda alcanzar con estas emisiones un gran papel.

—o—

**NUEVA ESTACION.**—El presidente de la Comisión canadiense de radio ha anunciado que, a partir del 1.º de diciembre, empezará a funcionar una nueva estación de 5 kilovatios, situada en Lafraire, cerca de Duebec.

Esta radiará únicamente los programas canadienses, desempeñando un buen lugar entre las estaciones de lengua francesa.

—o—

**ESTADOS UNIDOS.**—Las estaciones clandestinas en los Estados Unidos son numerosas; las unas pertenecen a los bootleggers y las otras a aficionados u hombres de negocios que no están de acuerdo con la Comisión Federal de Radio.

La Policía está dando una batida sobre los primeros, y en cuanto a los segundos ya soportan

actualmente una vigorosa ofensiva de la Comisión Federal de Radio.

En Texas existen doce procesos contra propietarios de estaciones que no tienen autorización para emitir; la multa acordada para estos casos es de 5.000 dólares o de cinco años de prisión, o en caso de negarse a satisfacer su importe, las dos penas reunidas.

—o—

**HUNGRIA.**—La nueva estación de gran potencia de Lakihegy, cerca de Budapest, está en construcción.

El mástil de antena tendrá una altura de 313 metros y será sin duda la más alta de todo el mundo; el diámetro en la parte más ancha es de 14'5 metros; su peso mínimo resultará de 235 toneladas; los ocho obenques que la sujetan pesan cada uno tres toneladas.

—o—

**FRANCIA.**—Los periódicos franceses dedican artículos referentes a la decisión tomada por Hitler y con gran acierto ensalzan el invento de la radio, pues gracias a este maravilloso invento, el mundo entero pudo escuchar el acuerdo de Alemania y su separación total de la Sociedad de Naciones unas horas más tarde de haberlas presentado.

—o—

**POLONIA.**—El ministro de P. T. T. de Polonia acaba de tomar medidas muy severas para los aficionados de radio que no se encuentran al corriente en el pago de sus cuotas.

Todo el que posea un aparato sin la debida licencia, será encarcelado tres meses o multado con 3.000 slotys, además de la confiscación del aparato y el pago del séxtuplo de la cuota corriente.

—o—

**LA RADIOFONIA DANESA EN ONDAS CORTAS.**—Siguiendo el ejemplo de otros varios países que han construido estaciones de radiodifusión en ondas cortas al provecho de sus colonias o de sus ciudadanos que viven en el extranjero, Dinamarca también acaba de elaborar planos para una radiofonía en ondas cortas, a fin de estrechar el lazo que une los súbditos daneses en el extranjero a la madre patria.

—o—

**LA PROPAGANDA RADIOFONICA EN SUIZA.**—La propaganda para la radiofonía en Suiza ha sido puesta en las manos de una nueva Sociedad "Pro-Radio", en Berna. Sus ingresos provienen de un impuesto llamado "de control", percibido por cada aparato de T. S. H. vendido y que se eleva a cinco francos por aparato; además recibe del Tesoro una subvención anual de cincuenta mil francos suizos.

PRODUCTO **ALMIRA** VEGETAL

marca registrada

UNICO RECONSTITUYENTE PARA FORTALECER Y HACER NACER EL CABELLO

fabricante:

JOSE M. ALMIRA. — ORIHUELA

venta en farmacias y perfumerías

GRANDES ALMACENES DE MAQUINARIA,  
MATERIAL ELECTRICO, RADIO  
Y HERRAMIENTAS

**ELECTROTECNICA**

S. L.

Plaza Hernández Amores, 5 :: Teléfono 1601

— MURCIA —

CRISTALERIA

de

**José María Díaz**

CUADROS Y MOLDURAS A PRECIOS SIN  
COMPETENCIA

PASCUAL, 20 y 22

MURCIA

CALZADOS

**LA INTERNACIONAL**

Zapatos de caballero, desde..... 6,— Ptas.  
Zapatos de señora, desde..... 5,— "  
Zapatos de niño, desde..... 1,50 "

SOLO EN

**Calzados LA INTERNACIONAL**

JIMENEZ BAEZA, 12 y 14 y RIQUELME, 6

CONSERVAS VEGETALES Y DE FRUTAS



MELOCOTON AL NATURAL

selecta especialidad

MERMELADAS DE FRUTAS

CREMA FINISIMA

— DE —

DULCE DE MEMBRILLO

PULPA DE FRUTAS

**VDA. DE J. MONTESINOS**

ESPINARDO (MURCIA)

teléfono 13-40

**AUTOMOVILISTAS!**

USAD LUBRIFICANTES

**FLEX**

SUPREMA CALIDAD

**¡COMERCIAENTES!**

anunciarse en esta revista es  
aumentar sus negocios.

# RADIORRECEPTORES Philips



LA ULTIMA CREACION —o— SON UNA  
MARAVILLA —o— EL CAMPEON DE LA  
: : : : TEMPORADA : : : :

# Amplificadores y altavoces Philips



: : GRAN POTENCIA Y SONORIDAD : :

# CINES SONOROS Philips



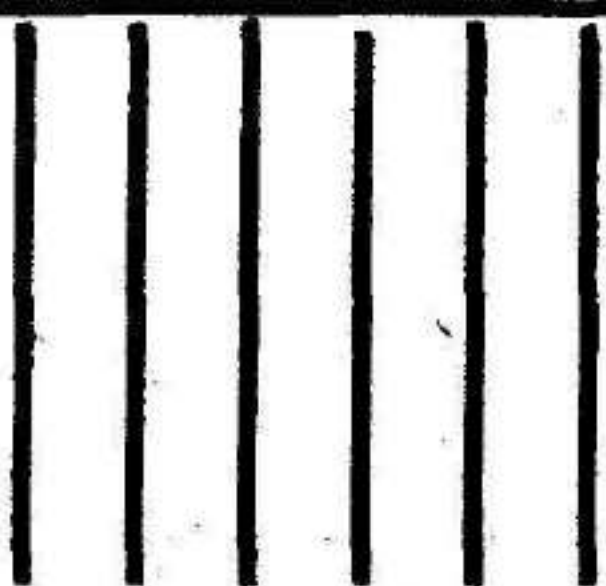
LAS INSTALACIONES HECHAS EN ESPA-  
ÑA DEMUESTRAN LA SUPERIORIDAD DE  
ESTOS EQUIPOS, Y LAS REFERENCIAS  
: : QUE POSEE LO CONFIRMAN : :

# Válvulas para toda clase de receptores Philips



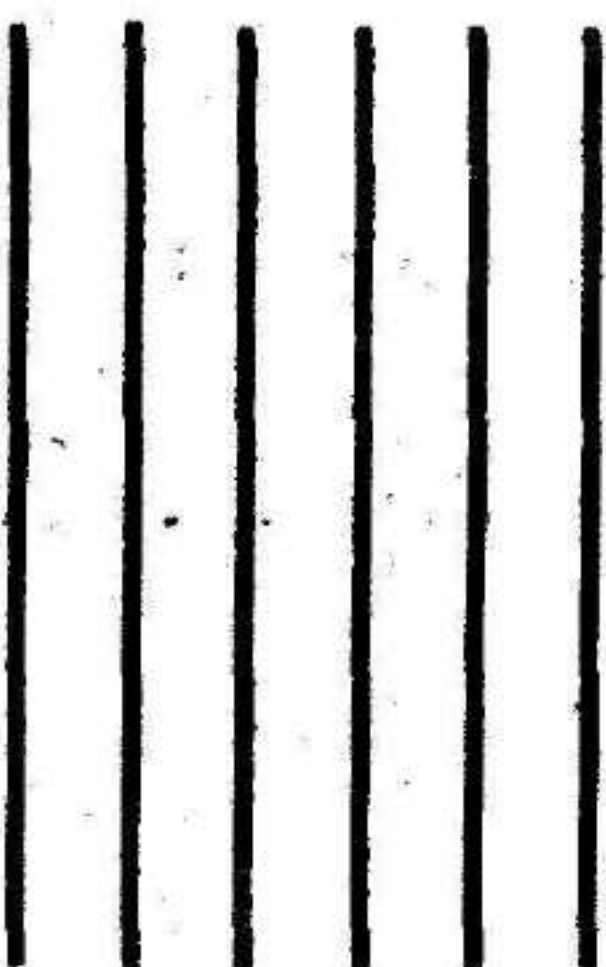
LAS DE MAS RENDIMIENTO Y DURACION

# Lámpara de alumbrado Philips



NO SON LAS QUE MENOS CUESTAN PE-  
RO SON LAS QUE RESULTAN MAS ECO-  
NOMICAS, POR SU POTENCIA LUMINOSA,  
SU MAYOR DURACION Y ECONOMIA EN  
: : : : EL FLUIDO : : : :

# Accesorios y altavoces para constructores y aficionados



**Taller de servicio núm. 217**

**EN**

**RADIO MURCIA**