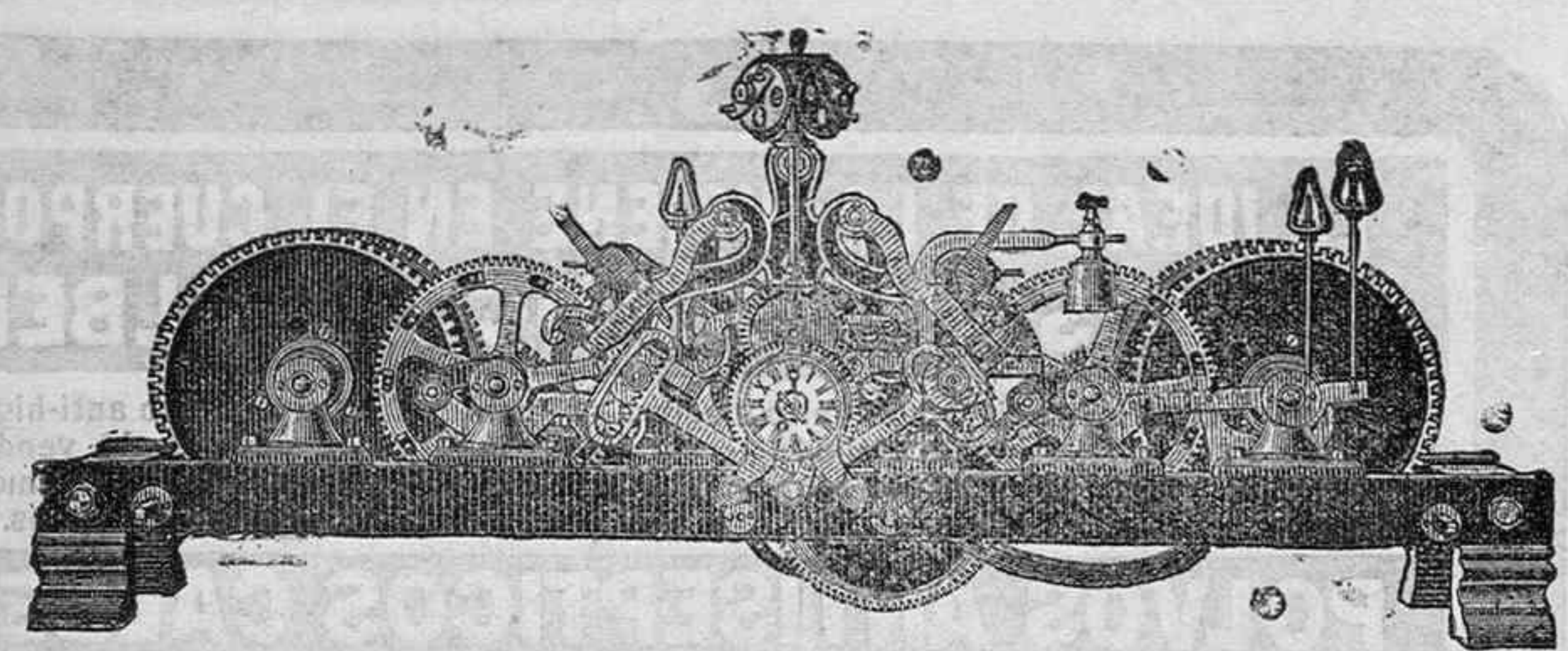


Faustino Murga Zulueta

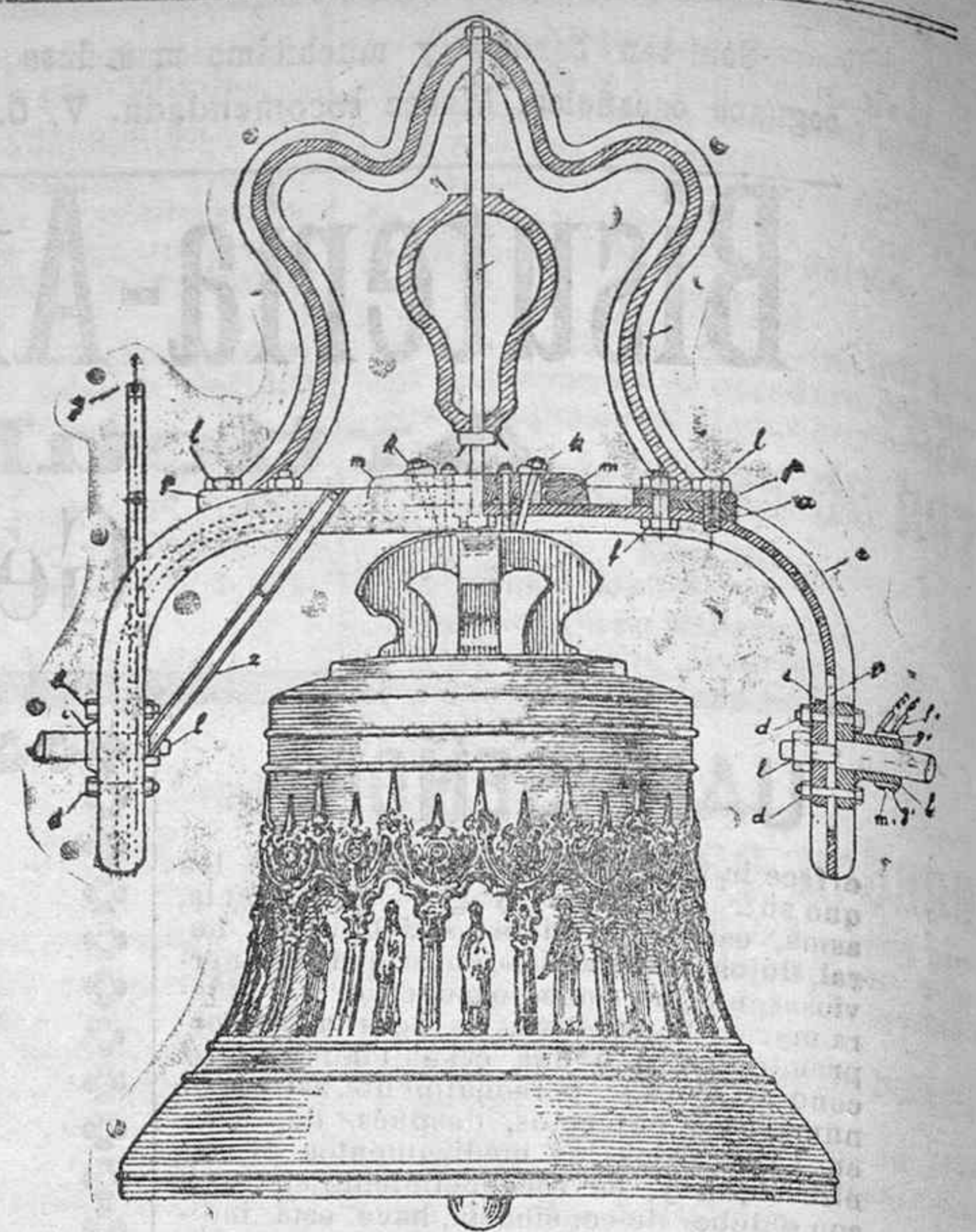
antes Echebaster hijo

Establecido en el año 1897
Pintorería 82 y Nueva Dentro
VITORIA



Fábrica de relojes de torre Y FUNDICION DE CAMPANAS Fundada el año 1824

Especialidad en campanas y accesorios por su extremada perfección y elegancia.
Gran solidez en las fundiciones.
Real patente de invención por 20 años de espadañas-armazones para colocación de campanas.
Real patente de invención por 20 años de los muy prácticos y originales yugos metálicos.
Real patente de nuevos tipos ó perfiles de campanas premiadas en 1903 en la capital y en la Exposición de Zaragoza en 1908 con diplomas de honor en ambas y primer término en su género.
Posterior al año 1904 han sido adquiridas las tres patentes mencionadas.
Anterior patente hoy renovado por la suma facilidad en el volteo de campanas y en combinación con yugos metálicos.
Instalaciones de pararrayos, construcción de chapiteles y demás concerniente al ramo.



CAFÉS DE LA COMPANIA COLONIAL

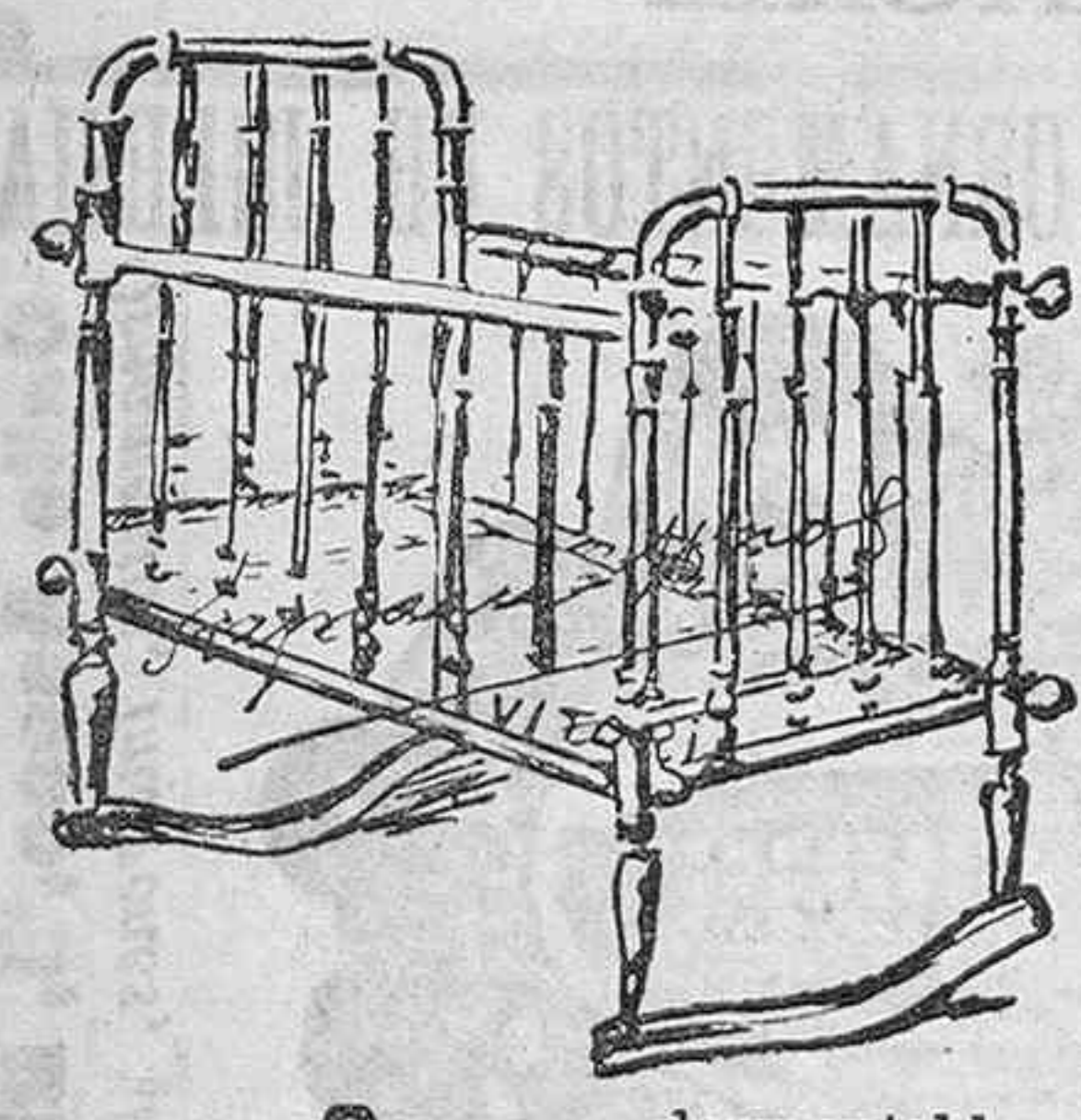
SON SIEMPRE LOS PREFERIDOS

Café PUERTO RICO: CAJITA PRECINTADA DE 100 GRAMOS A PESETAS 0,60 Cajita

Se vende junto ó separado para terminar la industria una instalación completa de aserrar mármoles ó calizas por el procedimiento del hilo zoidal, con un motor de gas pobre de 8 caballos, dos años de uso, marca legítima Olo.
Rezón, calle Francia, 21, Vitoria.
Se arriendan los espacios bajos de la casa número 21 de la calle de Francia.
En la misma darán razón.

AZPIAZU H. NOS

Camas, Gergones y Somiers ESTACION 33
DE TODAS CLASES VITORIA
5.000 espejos tocador á 0'25
MIRAGUANO 1'90
inmejorable de Java á 1 Kilo
Camas y Gergones de hierro á precios reducidísimos



Núm. 280 Cunas desmontables de madera de haya, barnizadas en color nogal ó blanco; 0'50 dimensiones aproximadas 100-55; pts 0
Núm. 281—La misma en fiño, una, á pesetas 7

Núm. 178 Cunas desmontables de madera de haya, en color nogal ó blanco; dimensiones aproximadas 100-55; pesetas 7
Núm. 179—La misma en fiño, una, á pesetas 5'75

LA UNION Y EL FENIX ESPAÑOL COMPANIA DE SEGUROS REUNIDOS

Capital social 12.000.000 de PESETAS efectivas
COMPLETAMENTE DESEMBOLSADO
Agencias en todas las provincias de España, Francia y Portugal
46 AÑOS DE EXISTENCIA
Seguros sobre la vida—Seguros contra incendios
Subdirector en Vitoria
J. A. QUIROGA.—Plaza del General Loma 6-2.

MOTORES DE GAS POBRE—PAXMAN Sistema «OTTO» perfeccionado

MAQUINAS DE VAPOR «PAXMAN» Sistema LENTZ

Locomóviles, Semi fijas, verticales y fijas «alta presión» y Compound.
Calderas de hogar interior, tubulares y acuotubulares
PAXMAN.
Bombas de embolo á brazo, mancate y motor.
Bombas centrífugas, elizoidales CHEBRI las más eficientes.

Correas y Accesorios.
Instalaciones de alumbrado eléctrico
Tuberías de hierro, goma, etc.
Fabrica de Harinas, Aceites & MAQUINARIA AGRICOLA
Calle del Marqués de Cubas 6-Madrid
Proyectos y Presupuestos gratis á quien los solicite

Emplastos Perforados Americanos de Feltro rojo ó sea bayeta encarnada del Doctor WINTER



Los EEMPLASTOS perforados americanos de feltro rojo del doctor Winter, infunden una saludable corriente eléctrica por todo el sistema, é instantáneamente mitigan los dolores, tranquilizan los nervios, fortalecen los órganos digestivos debilitados y devuelven á los enfermos la salud
Estos EEMPLASTOS son especialmente útiles para fortalecer los delicados músculos dorsales de las señoras, en sus períodos mensuales.

VAPORES CORREOS FRANCESES

Servicio á Cuba y México por los magníficos vapores extra-rápidos

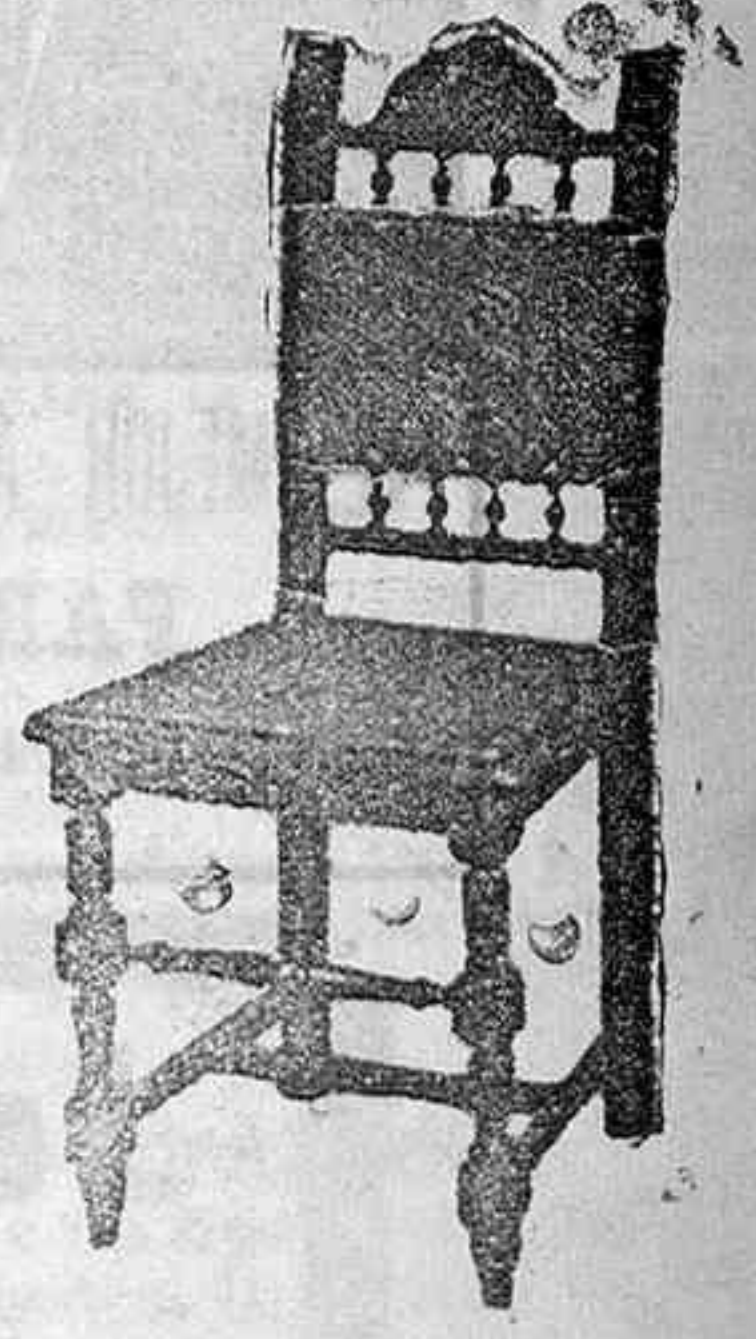
LA CHAMAGNE
55 metros de largo-10.010 toneladas de desplazamiento y 8.000 caballos de fuerza.
Salidas todos los meses, de Santander el 22 y de Orona el 23.
Servicio á la Martinica, Trinidad, Venezuela, Colombia, Centro América y Pacífico por los nuevos y magníficos vapores de dos hélices.
GUADELOUPE Y PEROU
137 metros de largo, 9550 toneladas de desplazamiento y 6.000 caballos de fuerza
Salidas todos los meses, de Santander el día 27.
AGENCIAS DE LA COMPANIA
SANTANDER, SRES. VIAL HIJOS, Muelle 32-Madrid, don Francisco Setuain Zurbarano, 10 y Compañía Internacional de Vagones-Camas, Palacio de la Equitativa-Coruña, don Nicandro Farina Barcelona, Sres. B. Talavera é Hijos, Pasaje del Comercio-Bilbao Sres. Alfredo Hernandez y Oia, 2, Campa de Albia-Eto. m. y v

Servicios de la Compañía Transatlántica

Vapores Correos Españoles
Linea de Nueva-York, Cuba y Méjico.—El día 26 de Marzo saldrá de Barcelona el 26 de Málaga y el 30 de Cádiz el vapor Manuel Calvo—Capitán don J. B. net dicatombes para New-York, Habana, Veracruz y Puerto Méjico.
Linea de Venezuela-Colombia.—El día 10 de Abril saldrá de Barcelona, el 11 de Valencia, el 13 de Málaga y el 15 de Cádiz el vapor Mensorat.—Capitán don A. Garriga directamente para las Palmas, Santa Cruz de Tenerife, Santa Cruz de la Palma, Puerto Rico, Habana, Puerto Limón, Golón de donde salen los vapores el 12 de cada mes para Sabanailla, Curacao, Puerto Cabello y la Guayra, etc. Se admite pasaje y carga para Veracruz y Tampico con trasbordo en Habana. Combina por el ferrocarril de Panamá con las compañías de navegación del Pacífico para cuyos puertos admite pasaje y carga con billetes y conocimientos directos. También carga para Maracaibo y Coro con trasbordo en Curacao y para Cumaná, Carúpano, y Trinidad, con trasbordo en Puerto Cabello.
Linea de Filipinas.—El día 23 de Marzo saldrá de Liverpool y el 2 de Abril de Barcelona habiendo hecho las escalas intermedias el vapor Fernando Pó Capitán don C. Morales directamente para Génova, Port-Saïd, Suez, Colombo, Singapore, Illo y Manila, sirviendo por trasbordo los puertos de la costa oriental de Africa, de la India, Java, Sumatra, China Japón y Australia.
Linea de Buenos Aires.—El día 3 de Abril saldrá de Barcelona el 5 de Málaga y el 7 de Cádiz el vapor León XIII—Capitán don M. Deschamps directamente para Santa Cruz de Tenerife, Montevideo y Buenos Aires.
Linea de Canarias.—El día 17 saldrá de Barcelona, el 18 de Valencia, el 19 de Alicante y el 22 de Cádiz, el vapor M. L. Villaverde.—Capitán don Luis Soplana directamente para Tánger, Casablanca, Mazagán, Las Palmas, Santa Cruz de Tenerife y Santa Cruz de la Palma con retorno á Santa Cruz de Tenerife para emprender el viaje de regreso haciendo las escalas de las Palmas, Cádiz, Alicante, Valencia y Barcelona.
Linea de Fernando Pó.—El día 25 de Marzo saldrá de Barcelona y el 30 de Cádiz, el vapor San Francisco.—Capitán don F. Calzada, para Fernando Pó, con escala en las Palmas y otros puertos de la costa occidental de Africa y Golfo de Guinea.
Linea de Tánger.—Salidas de Cádiz: Lunes, Miércoles y Viernes.
Salidas de Tánger: Martes, Jueves y Sábados.
Estos vapores admiten carga en las condiciones más favorables, y pasajeros á quienes la Compañía dá alojamiento muy cómodo y trato esmerado, como ha acreditado en su dilatado servicio. Rebajas á familias. Precios convencionales por camarotes de lujo. Rebajas por pasajes de ida y vuelta. También se admite carga y se expiden pasajes para todos los puertos del mundo, servicios por líneas regulares. La empresa puede asegurar las mercancías que se embarquen en sus buques.
AVISOS IMPORTANTES: Rebajas en los fletes de exportación.—La compañía hace rebajas de 30 % en los fletes de determinados artículos con arreglo á lo establecido en su R. O. del Ministerio de Agricultura, Industria y Comercio y Obras Públicas de 14 Abril 1904, publicada en la Gaceta de 22 del mismo mes.
Servicios Comerciales.—La sección que de estos Servicios tiene establecida la Compañía, se encarga de trabajar en Ultramar los Maestros que le sean entregados y de la colocación de los artículos cuya venta como ensayo, deseen hacer los exportadores.
Linea de Cuba y Méjico.—El día 17 de Marzo saldrá de Bilbao, el 20 de Santander, el 21 de Coruña el vapor Reina María Cristina—Capitán don J. Oyarbide directamente para la Habana, Veracruz y Tampico, admite pasaje y carga para Costaguana y Pacífico con trasbordo en Habana al vapor de la línea de Venezuela-Colombia.
Para este servicio rigen rebajas especiales en pasajes de ida y vuelta y también precios convencionales para camarotes de lujo.
Se despachan billetes directamente para Santiago de Cuba con trasbordo en Habana en combinación con la Empresa del Ferrocarril de Habana á Santiago de Cuba.

La Económica Grandes Almacenes de Muebles ARCA Y SAN PRUDENCIO 3-VITORIA Verdadera ocasión JUEGO DE DORMITORIO COMPUESTO DE

Osma barnizada con largueros.
Silla barnizada
Colchón
Almohada
Mesa de noche.
Somier
Cuadro
Percha.
á pesetas
34'95
Miraguano su prior para almohadas y edredones traído directamente de una casa recolectora, el kilógramo á Pe-20 setas 2



Núm. 116—SILLA color cogal de mucha aceptación por su solidez á pts. 4'25

GRAN REGALO

Timbres cautchouc á precios increíbles
El cautchouc que sirve esta casa es de primera
Caja bolsillo con almohadilla para tinta, timbre con nombre, apellido, profesión y señas. 1'50
Lapicero cuatro usos ó sea: sello con almohadilla, pluma, lápiz y sello licero. 2'00
Fechadores valaderos por 10 años. 2'00
Sellos sobre montura niquelada y mango de madera barnizada, una línea hasta cinco centímetros de largo. 1'00
Con dos líneas. 1'50
Cada línea más. 0'25
Sellos ovalados, redondos rectangulares y fantasía hasta 15 centímetros cuadrados. 3'00
De 16 á 20 centímetros cuadrados. 3'50
Carteles, Rótulos esmaltados y sellos de metal, etc. etc.
Conteste siempre y doy presupuestos de todo enviándome sello para el franqueo.
Es preciso enviar el importe al hacer el pedido, en letra del giro mútuo ó sellos de 15 céntimos á
LAUREANO ECHEVARRIA
Carretas 17, 1.º, 2.º—BARCELONA
Se ruega certifiquen las cartas para evitar extravíos.

Doeks Avicoles de France

Representación exclusiva pour L'ESPAGNE ET PORTUGAL
La Revista Mercantil-Valladolid
Alimento acelerador de la postura de las gallinas

Ha sido verdaderamente extraordinario el éxito que ha obtenido en España este maravilloso invento, para hacer poner á las aves incandescentemente, hasta en los días del más riguroso invierno. Hasta los más incrédulos declaran ya su asombro y por toda España corre ya la fama de este producto. Y no es solo la gran abundancia de huevos que se obtiene, si que las gallinas y demás aves se crían sanas, robustas, coloradas y no padecen las enfermedades que tantos destrozos causan en los gallineros. Los polluelos se desarrollan rápidamente. En una palabra con este alimento los avicultores verán en sus aves salud, fecundidad asombrosa, belleza y... en su buehillo ganancia positiva. Una sola advertencia debemos hacer y es que no se dejen engañar por los que ofrecen una imitación, tan groseramente hecha, que á poco que se fijen observarán que es carbón y tierra. Tenemos millares de cartas-testimonios de todas las provincias de España.

Precios: 3 kilos 7 y 1/2 pias.; 5 kilos 11 y 1/2; 10 kilos 21; franco estación Valladolid.

Los pedidos acompañando el importe á La Revista Mercantil de Valladolid mly s.

Compagnie d'Assurances Generales

Contra incendios y explosiones
FUNDADA EN PARIS EN 1819

Capital social (completamente desembolsado) francos..... 2.000.000
Reservas efectivas, francos..... 24.000.000
Primas á cobrar, francos..... 78.621.586
Total de garantías s/ Balance en 31 de Diciembre de 1908 105.288.586
Siniestros pagados hasta dicha fecha, francos..... 332.452.622'05
Capitales asegurados, francos..... 19.898.184.547'00

Esta Compañía, la más antigua y rica de las francesas, ha repartido en 1908 un dividendo activo de francos 240 por cada acción nueva, ó sea 1200 por cada acción antigua de francos 1000 (el 120 por 100 sobre el capital). La vigésima quinta parte de acción se cotiza actualmente en la Bolsa de París á francos 5000.
Esta Compañía ha cumplido con todos los requisitos que se exigen en la nueva Ley de Seguros.

SUBDIRECCION EN ALAVA, Don Teodosio Betaz, San Antonio 4-1.º
Autorizada su inscripción en el Registro General de Seguros por Real Orden de fecha 8 de Julio de 1909.

GASTRALGIAS

rebeldes de años, jamás curadas ó aliviadas por remedios para el estómago, seden por magia, con constante uso del Vino Cordial de Cerebrina, del Dr. Uricel, de New York, hasta curación.