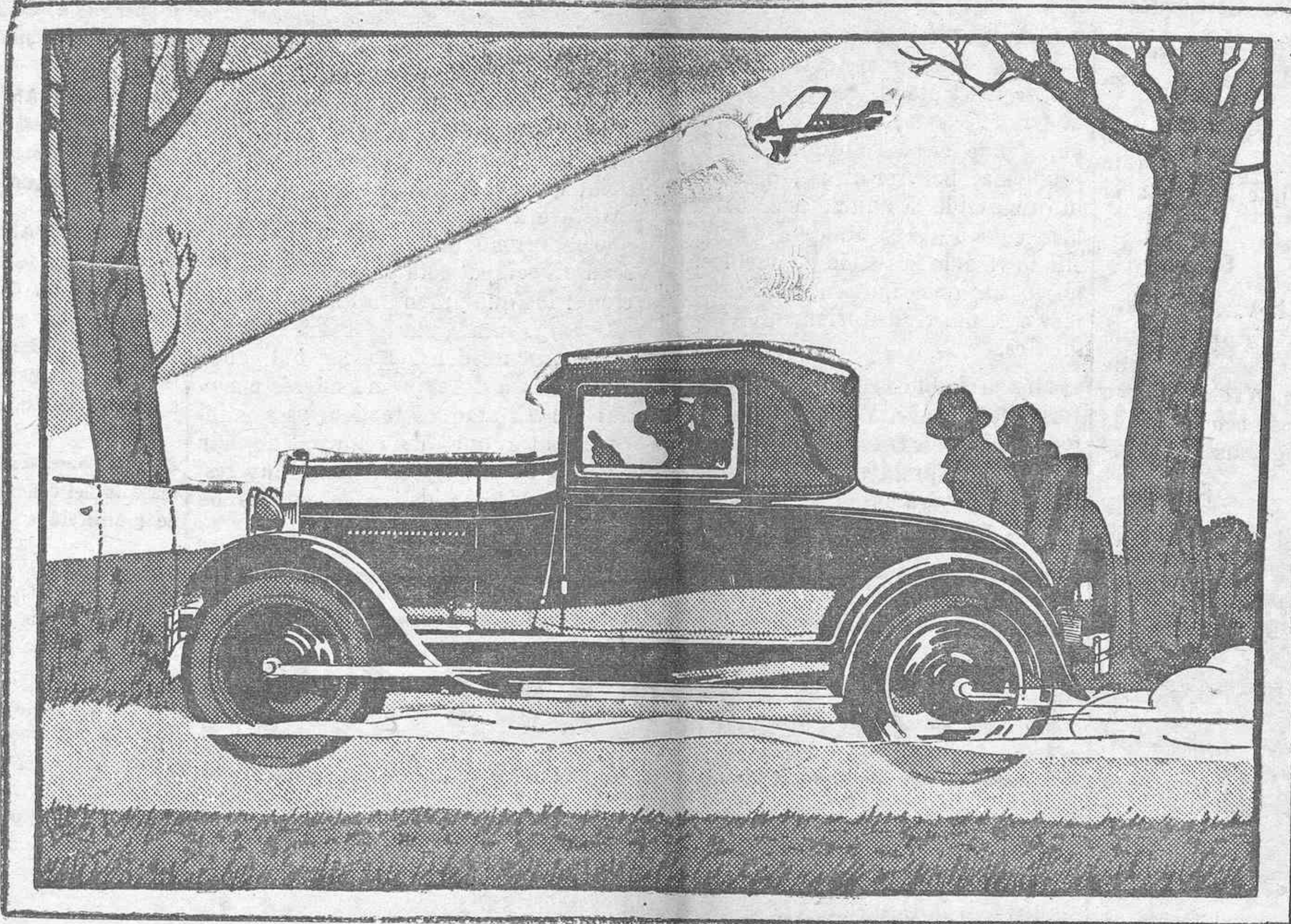


Buen rendimiento y economía



EL Nuevo Ford es algo más que un nuevo coche. Es la expresión de un ideal — el ideal de extender a todas las personas las ventajas del automovilismo moderno.

Para alcanzar este fin, el precio es reducido y se ha puesto el mayor cuidado para obtener una considerable economía en su funcionamiento y conservación. Para millo-

mendados para recambio son contruidos especialmente por los más importantes fabricantes de neumáticos siguiendo instrucciones dadas por la Ford Motor Company.

El sostenimiento de su motor es muy limitado a causa de la sencillez de su construcción y de la resistente calidad de cada una de sus piezas.

Importantes sociedades han comprobado la economía del Ford

Una prueba definitiva de la economía del Nuevo Ford ha sido dada por las crecientes y repetidas compras por distintos Gobiernos, municipios de todos los países del mundo, cuerpos de policía, bomberos, y por grandes sociedades industriales que hacen un detallado estudio de sus gastos diarios.

El Nuevo Ford ha sido escogido solamente después de pruebas concluyentes que se refieren a cada una de las características del valor y rendimiento del auto desde el momento de la compra hasta el de su amortización. En este caso, el sistema de Ford de no cambiar anualmente de modelo sirve para proteger y mantener el dinero empleado por cada comprador. Todas las mejoras en el Nuevo Ford son hechas de tal modo que sus dueños actuales puedan aprovecharse de ellas de una manera rápida y económica.

Buen servicio a buen precio

El poder disponer de agencias Ford por todo el mundo y la minuciosa inspección de todos los servicios son razones de más para producir la economía del Nuevo Ford.

Nuestro principio ha sido siempre que la venta no termina nuestras relaciones con el comprador, sino que nos impone la nueva obligación de cuidar de que su coche le dé un buen rendimiento. Estamos tan interesados en el funcionamiento económico del coche en manos del cliente como éste lo está en la construcción económica del mismo en nuestras fábricas.

Por esta razón hemos instalado un sistema de servicio controlado para cuidar de todas las necesidades de un coche Ford de una manera económica y perfecta. Desearíamos que todos los propietarios de coches Ford recordaran siempre que tienen derecho a este servicio.

El servicio Ford es más importante que las ventas

Este servicio empieza con una adecuada instrucción al comprar el coche y consiste en una inspección gratuita al recorrer 1.000, 2.000 y 3.000 kilómetros. Continúa luego por todo el tiempo que uno sea dueño del Ford.

En cualquier parte donde usted viva o donde usted vaya, nunca estará usted lejos de un agente Ford especialmente instruido y equipado para rendirle a usted un servicio cortés, inteligente y económico. El coste de la nueva pieza es reducido a causa del principio Ford de hacer negocio a base de un pequeño beneficio.

El objeto del Servicio Ford es idéntico a



nes de automovilistas estos son los aspectos de mayor importancia.

La economía del Modelo Europeo

Las ventajas de este detenido estudio para obtener una mayor economía aparecen más claramente en el Modelo Europeo del Nuevo Ford. Su consumo de gasolina se ha reducido a 8 litros por 100 kilómetros. El consumo de lubricante es también muy pequeño.

Como desde el punto de vista de la tributación se asigna una potencia de sólo 18 HP, a su motor, la contribución queda reducida a 137'50 pesetas por semestre, esto es, unos 75 céntimos cada día, cantidad casi despreciable.

Hay asimismo un ahorro considerable de neumáticos debido al perfecto equilibrio del coche, facilidad de conducción y al perfil de las ruedas. Todos los neumáticos usados en los coches del tipo Nuevo Ford y los reco-



aquel para el cual se construyó el coche — ayudarlo a usted a obtener muchos miles de kilómetros de automovilismo agradable con un mínimo de molestias y gastos. "Buen rendimiento y economía" es el lema del coche de calidad excepcional que adquiere usted en el Nuevo Ford.

Características del Nuevo Ford

Líneas bajas y agradables — Selección de colores — Rápida aceleración — Marcha suave a todas las velocidades — Velocidad para satisfacer todas las necesidades — Sistema de seis frenos de expansión interna, silenciosos y con todas las superficies de freno completamente protegidas — Cuatro amortiguadores Houdaille — Parabrisas de cristal de seguridad Triplex — Lubricación a presión sistema Alemite — Económico funcionamiento y sostenimiento — Seguridad y larga duración.



Ford Motor Company, S. A. E. ~ Barcelona



The Union Castle Mail Steamship Co. Ltd.

El vapor correo inglés **DURHAM CASTLE**

de 8.239 toneladas de registro, se espera en este Puerto el 7 de junio con destino a LONDRES directo.

Tiene hueco para 400 toneladas de frutos bajo cubierta y 500 sobre cubierta.

Para más informes dirigirse a **HAMILTON & Co., Agentes**

Nota.—Este vapor tiene hueco para pasajeros de primera y tercera clase. En este vapor dan comienzo las expediciones de turismo a Inglaterra válidas por dos meses (ida y vuelta) a mitad de precio.

David Maciver & Co. Ltd.

El vapor correo inglés **SICILY.**

de 7.500 toneladas de registro, se espera en este puerto el 8 de junio con destino a LIVERPOOL directo y con hueco para 500 toneladas de frutos bajo cubierta y 300 sobre cubierta.

Para más informes dirigirse a **HAMILTON & Co., Agentes**

Yeoward Line

Salidas de vapores durante el mes de Junio de 1929 —

PARA LIVERPOOL

Día 3.—Vapor **AVOCETA**
Día 15.—Vapor **ALONDRA**
Día 22.—Vapor **AQUILA**
Día 29.—Vapor **ALCA**

Estos vapores tienen hueco disponible para frutos, y reúnen las mejores condiciones en sus collados y bodegas para el transporte de los mismos.

Admitimos pasajeros en primera clase para Liverpool.

Tarifas de fletes y otros informes, pueden obtenerse de su consignatario, **Richard J. Yeoward, sucesor de Yeoward Brothers, Marina, número 43. Teléfono número 298.**

Shaw Savill & Albion Co. Ltd.

El vapor correo inglés **OTIRA**

de 10.500 toneladas de registro, se espera en este puerto el 9 de junio, con destino a LONDRES directo.

Tiene hueco para 650 toneladas de frutos bajo cubierta y 700 sobre cubierta.

Para más informes dirigirse a **HAMILTON & Co., Agentes.**

DEPOSITO ALEMÁN, Santa Cruz de Tenerife. Cruz Verde, 14

FONOGRAFOS Polydor Electrix

15

DIFERENTES MODELOS

Maletas

Con máquina silenciosa y **DIAPHRAGMA «ELECTRIX»**

— **Pesetas 70'00** —

Otras de Ptas. 80'00 a Ptas. 300'00.

Discos Eléctricos POLYDOR (MARCA REGISTRADA)

Cantos españoles, Malagueñas, Jotas, Paso-dobles, Tangos argentinos, Música clásica de orquesta y canto, violín, etcétera.

CUERDAS para toda clase de fonógrafos desde **PESETAS, CINCO**

Diafragmas electricx

Adaptable a cualquier aparato

...
AGUJAS—CUERDAS—MOTORES BUCINAS—BRAZOS ACUSTICOS, y todos los repuestos para fonógrafos.

Ventas al contado y diez meses de plazo

Concesionario exclusivo para este archipiélago

DEPOSITO ALEMÁN, Santa Cruz de Tenerife. Cruz Verde, 14

Se acabó lo imposible

Con rapidez y perfección se hacen toda clase de reparaciones en máquinas de escribir y de coser de todos sistemas: aparatos fotográficos, gramófonos y fonógrafos, herramientas de cirugía, instrumentos científicos, máquinas fechadoras y numeradoras, armas de fuego de todas clases, aparatos de gasolina y de petróleo, como cocinas, lámparas, planchas, etc., etc., y en general se componen toda clase de aparatos, mecanismos, objetos de fantasía, por extraños y complicados que estos sean.

Dirigirse al mecánico enciclopédico, **LUIS DE PUGA** en la Rambla de Pulido, número 55 (frente al chorro).

Compañía de Vapores Correos Interinsulares Canarios

SERVICIO FIJO REGULAR ENTRE LOS PUERTOS DE CANARIAS

VAPORES DE SERVICIO

"Viera y Clavijo" 1.485 toneladas.	"Gomera Hierro" 800 toneladas.
"León y Castillo" 1.485 toneladas.	"Fuerteventura" 800 toneladas.
"La Palma" 1.485 toneladas.	"Lanzarote" 800 toneladas.

— **ITINERARIOS** —

Salidas de Santa Cruz de Tenerife

Para Las Palmas, Gran Tarajal, Puerto de Cabras y Arrecife: Los Sábados, a las 24, y los Miércoles, a las 11.

Para Santa Cruz de la Palma, San Sebastián de la Gomera y Hierro: Los Miércoles y Domingos.

Para Abona, Médano, Abrigos, Cristianos, Adeje, Guía, San Sebastián de la Gomera, Hermigua, Agulo, Vallehermoso y Valleguayre: Todos los Miércoles, a las 3 de la mañana.

Para Puerto de la Cruz, Icod, Garachico, Santa Cruz de la Palma, Sauces, Tazacorte: Los Sábados de cada dos semanas.

Para Sardinia, Las Nieves, San Nicolás, Mogán, Arguineguin, Maspalomas, Las Palmas, Gran Tarajal, Pozo Negro, Puerto Cabras, Tifosa, Arrecife y Arrieta: Los Jueves de cada dos semanas, a las 24.

Para Las Palmas, Cabo Juby, Río de Oro y La Agüera: Los Jueves de cada dos semanas, a las 24.

Comunicaciones directas entre los puertos de Santa Cruz de Tenerife y Las Palmas

Salidas de Santa Cruz de Tenerife: Lunes, Miércoles Jueves, Viernes, Sábados y Domingos, a las 24, y también los Miércoles, a las 11

Salidas de Las Palmas: Lunes, Martes, Miércoles, Jueves, Sábados y Domingos, a las 24 horas, y también los Miércoles, a las 11 de la mañana.

OFICINAS: EDUARDO COBIAN, NUMERO 1.

VIDA MARITIMA

Fred. Olsen Line

LÍNEA DE VAPORES ENGLISH

SALIDAS DEL MES DE JUNIO

Londres	Dieppe
Día 5.—Vapor «SAN ANDRES».	Día 1.—Vapor «BURGOS».
Día 12.—Vapor «SAN JOSE».	Día 8.—Vapor «SAN CARLOS».
Día 19.—Vapor «BUENA VISTA».	Día 15.—Vapor «SARDINIA».
Día 26.—Vapor «SAN ANDRES».	Día 22.—Vapor «BURGOS».
	Día 29.—Vapor «SA CARLOS».

ALVARO RODRIGUEZ LOPEZ

Oficinas: Marina 12. Teléfonos: 278, 80 y 851.

SERVICIO FRUTERO DE LA "LINEA PINILLOS"

SERVICIO RAPIDO Y QUINCENAL CON NUEVOS BUQUES A MOTOR, EXCLUSIVAMENTE FRUTEROS

CANARIAS — PENINSULA — MARSELLA — GENOVA

Servicio del mes de Junio de 1929.

Miércoles 19.—Motor-correo **EBRO** Para Cádiz, Barcelona, Marsella y Génova.

NOTAS.—No se expedirán órdenes de embarque sin que previamente se hayan presentado los despachos de la carga en la casa consignataria hasta las cuatro de la tarde del día de salida.

En los viajes de retorno hacen las escalas de Génova, Marsella, Barcelona, Valencia, Cádiz y Casablanca, para tomar la carga que se presente; para la carga de Sevilla dispone la Compañía de un excelente buque que sin interrupción alguna hace el servicio de Cádiz diariamente.

Las frutas que estos buques conduzcan para Lyon y Suiza se transbordará directamente del vapor al vagón el mismo día de su llegada a Marsella, incluso las mercancías cuyo despacho de aduanas debe efectuarse en Marsella.

Oficinas. Candelaria, 23. **ANTONIO LEDESMA** (Agente)

Línea Francesa de las Islas Canarias "S. M. A. T."

SERVICIO FRUTERO

SALIDAS DEL MES DE JUNIO

LONDRES-AMBERES	BASSENS (BURDEOS)
	Día 7.—Vapor PSYCHE
	Día 14.—Vapor SAUMUR
	Día 21.—Vapor BLOIS
	Día 28.—Vapor PSYCHE

Se admite fruta con conocimiento directo desde este puerto a **PARIS y LYON.**

Los vapores están dotados de aparatos para la ventilación artificial y de muy grandes ventiladores en sus bodegas

Para informes, dirigirse a su agente, Plaza de Isabel II, 4.—Teléfono, número 76.

Compañía Trasmediterránea

Servicios correspondientes al mes de Junio de 1929

ENTRADAS		SALIDAS	
DIAS	VAPORES	DIA Y HORA	DESTINOS
1.—	FLORINDA	2.—12	Las Palmas, Cádiz, Vigo, Gijón, Bilbao, Pasajes y Santander.
6.—	ISLA DE GRAN CANARIA	7.—18	Santa Cruz Palma, Cádiz y Barcelona.
7.—	PLUS ULTRA	9.—12	Las Palmas, Cádiz y Sevilla.—Este buque admite fruta en conocimiento directo a los puertos del norte de España, transbordada en Cádiz.
11.—	TORDERA	12.—24	Las Palmas, Marsella y Niza.
13.—	INFANTA BEATRIZ	14.—10	Cádiz y Barcelona.
15.—	ROMEU	16.—12	Las Palmas, Cádiz, Coruña, Gijón, Bilbao, Pasajes y Santander.
20.—	ISLA DE TENERIFE	21.—18	Cádiz y Barcelona.
22.—	PLUS ULTRA	23.—24	Las Palmas, Cádiz y Sevilla.—Este buque admite fruta en conocimiento directo a los puertos del norte de España, transbordada en Cádiz.
25.—	POETA AROLAS	26.—24	Las Palmas, Marsella y Niza.
27.—	INFANTA BEATRIZ	28.—10	Cádiz y Barcelona.
29.—	FLORINDA	30.—12	Las Palmas, Cádiz, Vigo, Gijón, Bilbao, Pasajes y Santander.

Estos vapores admiten pasajeros en Primera, Segunda y Tercera clase para todos los puertos de su itinerario, despachándose los billetes la víspera de su salida.

Para mayor facilidad de los señores viajeros, en nuestra Agencia pueden obtener también los billetes ferroviarios para cualquier lugar de Europa, haciéndose las reservas de habitaciones en los hoteles que indiquen, y, avisando con ocho días de anticipación, se le tendrán preparados los kilométricos a su llegada a Cádiz.

Solamente se admitirán para embarque los despachos que se presenten antes de las 12 del día de salida, y los frutos y carga que estén al costado del buque a las 4 de la tarde, para los buques que salen a las 6 de la tarde, y para los que salen a las 10-12 de la mañana los despachos deberán estar presentados la víspera del día de salida, así como la carga al costado del buque.

Para toda clase de informes, dirigirse a su Agente: **MANUEL CRUZ**—San José, número 10.

Lloyd Real Holandés

(ROYAL HOLLAND LLOYD)

Línea de vapores de pasaje con salidas fijas del Puerto de Las Palmas

— **VAPORES DE PASAJE** —

Junio, 12.—**FLANDRIA** Pernambuco, Bahía, Río de Janeiro, Santos, Montevideo y Buenos Aires.

Junio, 16.—**ORANIA** Lisboa, Leixoes, La Coruña, Cherbourg, Southampton y Amsterdam.

Junio, 25.—**GELRIA** Lisboa, Vigo, Cherbourg, Southampton y Amsterdam.

Julio, 3.—**ZEELANDIA** Pernambuco, Bahía, Río de Janeiro, Santos, Montevideo y Buenos Aires.

Julio, 21.—**FLANDRIA** Lisboa, Leixoes, La Coruña, Cherbourg, Southampton y Amsterdam.

Julio, 24.—**ORANIA** Pernambuco, Bahía, Río de Janeiro, Santos, Montevideo y Buenos Aires.

— **VAPORES DE CARGA** —

Mayo, 26.—**GASCONY** Liverpool

Mayo, 28.—**OCEAN PRICE** Londres.

Junio, 6.—**UMVUMA** Londres.

Junio, 10.—**SICILY** Liverpool

Para más informes, dirigirse a sus Agentes, **COMPANIA CARBONERA LTA.—APARTADO NUMERO 106.—LAS PALMAS**

Dirección telegráfica: **REALLOYD**, Las Palmas.

JACOB AHLERS

SANTA CRUZ DE TENERIFE

Vapores que se esperan durante el mes de Junio de 1929

Nombre de los vapores y Compañías—Salidas	Destinos
WOLFRAM 6	Las Palmas, Dakar, Bathurst, Takoradi, Lagos y Pointe Noire.
Hamburg Bremer Afrika Linie ULANGA 8	Las Palmas, Loanda, Lobito y Mossamedes.
Deutsche Ost Afrika Linie IMMO 10	Las Palmas, Takoradi, Santa Isabel, San Carlos, Bata, Benito y Kogo.
Hamburg Bremer Afrika Linie WAHEHE 13	Las Palmas, Freetown, Takoradi, Victoria, Tiko y Duala.
Woermann Linie AUGUST SCHULTZE 14	Hamburg y Bremen.
Oldenburg Portugiesische Dampfschiffs Rhederei GERRAT 21	Las Palmas, Banana, Boma y Matadi.
Hamburg Bremer Afrika Linie ATTO 26	Las Palmas, Winneba, Ikang, Tiko y Bibundi.
Hamburg Bremer Afrika Linie USSUKUMA 28	Las Palmas, Freetown, Takoradi, Victoria, Santa Isabel y Duala.
Deutsche Ost Afrika Linie BILBAO 28	Hamburg y Bremen.
Oldenburg Portugiesische Dampfschiffs Rhederei	

JACOB AHLERS

Oficinas: Marina, 12. Teléfono núm. 128.—Calle del Muelle Teléfono núm. 81.

Servicio frutero para Hamburgo y Bremen

Se admiten frutas con conocimiento directo desde este puerto a **PARIS y LYON.**

Los vapores están dotados de aparatos para la ventilación artificial y de muy grandes ventiladores en sus bodegas

Para informes, dirigirse a su agente, Plaza de Isabel II, 4.—Teléfono, número 76.

Compañía Transatlántica de Barcelona

(Antes A. López)

Puerto de Santa Cruz de Tenerife

SERVICIO DEL MES DE JUNIO DE 1929

Día de salida y nombre del vapor	Destino
Día 3.—Juan Sebastián Elcano	Puerto Rico, La Guaira, Puerto Cabello, Curazao, Sabanilla y Colon. Montevideo y Buenos Aires.
Día 10.—Infanta Isabel de Borbón	
Día 23.—Montevideo	Santa Cruz de la Palma, Río de Oro, Monrovia y Fernando Póo.
Día 27.—Isla de Panay	Las Palmas, Arrecife, Cádiz, Alicante, Valencia y Barcelona.

Los Consignatarios: Vda. e Hijos de Juan La-Rocha. — Alfonso XIII, 35.

Navigazione Libera Triestina

Durante el presente mes de Junio, llegarán a este puerto los siguientes vapores:

Día 10.—Vapor ISONZO	Para Puerto Plata, Cuba y Méjico.
Día 10.—Moto-nave CELLINA	Para Marsella y Génova.
Día 16.—Vapor CHERCA	Para Marsella y Génova.

Todos estos buques admiten pasajeros y mercancías para los puertos de destino.—Para informes: **ANGEL TOLEDO RUIZ**—Teléfono 286.

Alvaro Rodríguez López

Servicio fijo semanal para los puertos de **LAS PALMAS, NORTE y SUR DE TENERIFE** y **Islas de la GOMERA y PALAMA**, por los vapores

"Sancho II", "Santa Ursula", "Sauzal", "San Cristóbal" y "San Isidro"

Para informes: **MARINA, 12.**—Teléfonos, 278, 80 y 851.

BEBAN SIEMPRE Fino "LA RIVA"