

EL CAMION NUEVO FORD

-equipado con carrocerías construidas por Ford

EL camión Nuevo Ford es el camión más moderno. En él se combina la experiencia obtenida en la producción de millones de coches y camiones con los más recientes perfeccionamientos que los ingenieros de Ford han introducido en la construcción del nuevo coche.

Con todas las perfecciones, pero sencillo y sólido. Único por su calidad dentro de su tipo, pero aplicable a todos los usos comerciales, agrícolas e industriales.

LA SOLIDA CONSTRUCCION DEL CAMION NUEVO FORD

Una frase resume la descripción de este camión: una calidad excepcional al precio más reducido.

Desde el punto de vista de la metalurgia, sus cualidades son incomparables. Sin aumento de peso, se ha obtenido una resistencia y solidez enormes empleando aceros especiales y un número mayor que en cualquier otro camión de piezas forjadas.

Todas estas perfecciones representan mayor ligereza y solidez. Cada pieza es más fuerte de lo que se requiere para su carga. Aumentase así la proporción de carga útil que puede llevar y el dueño no gasta para arrastrar un peso innecesario.

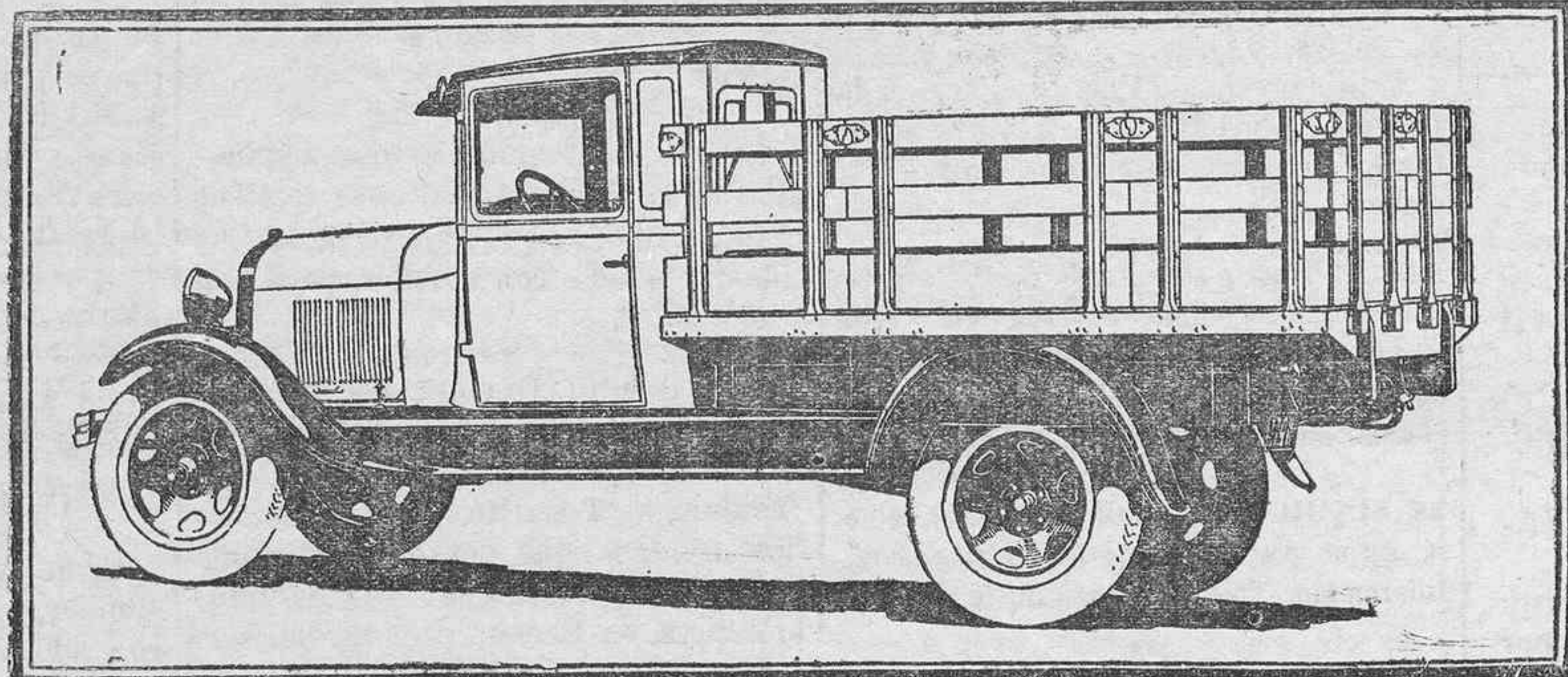
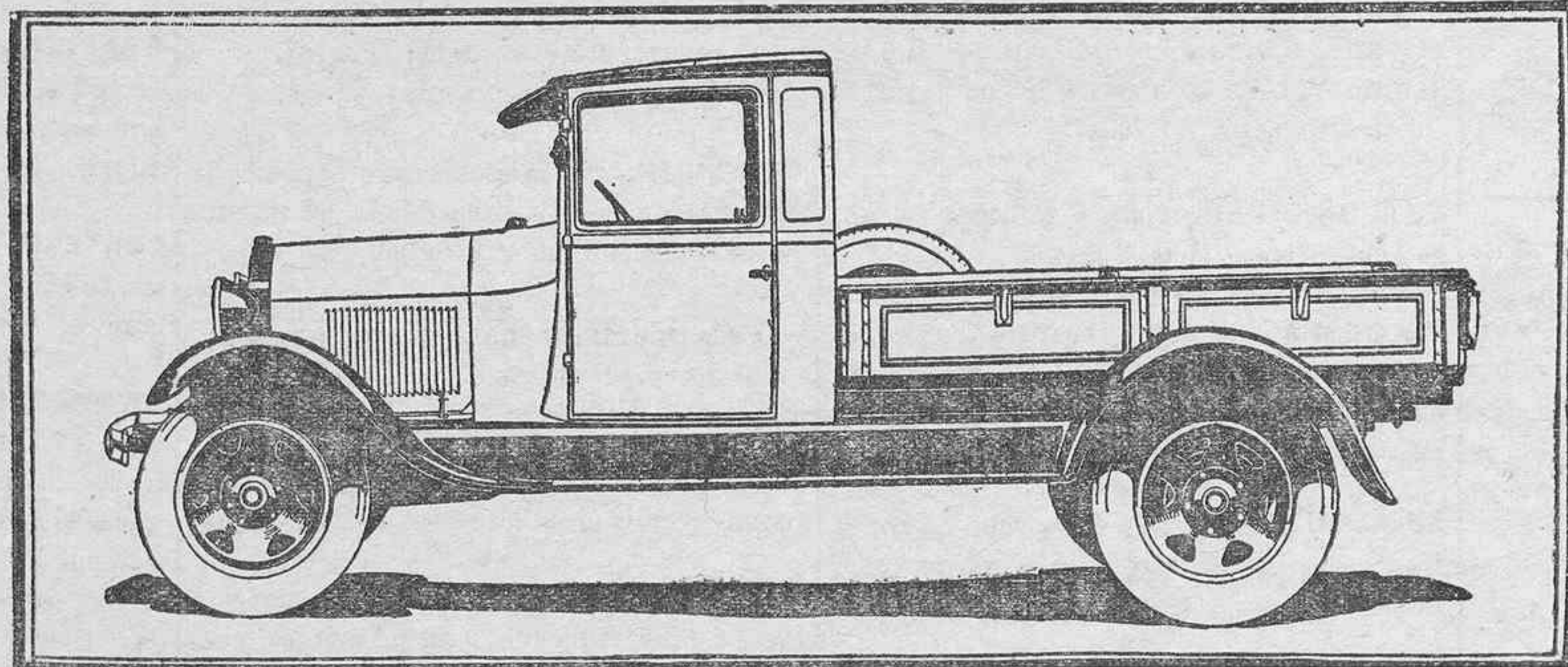
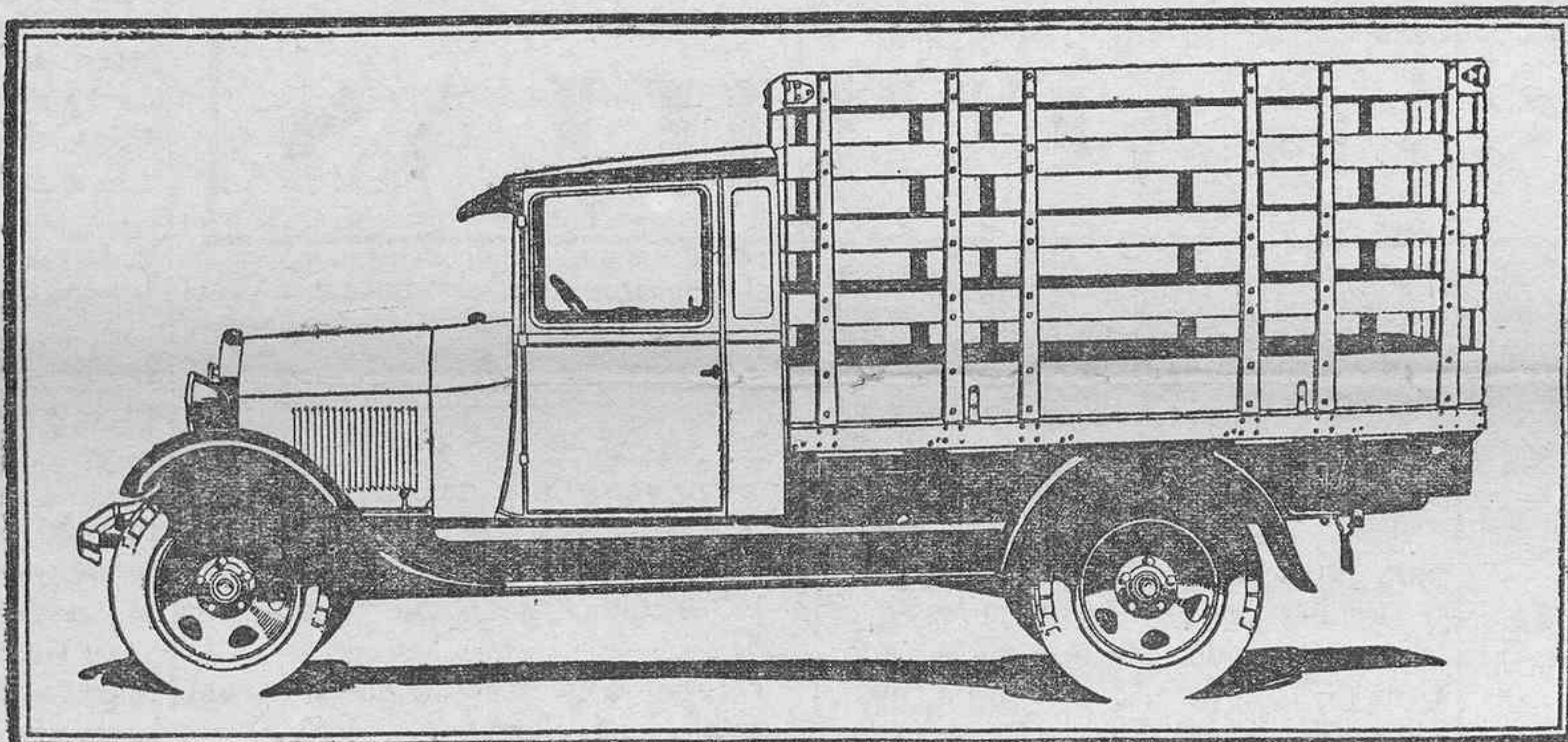
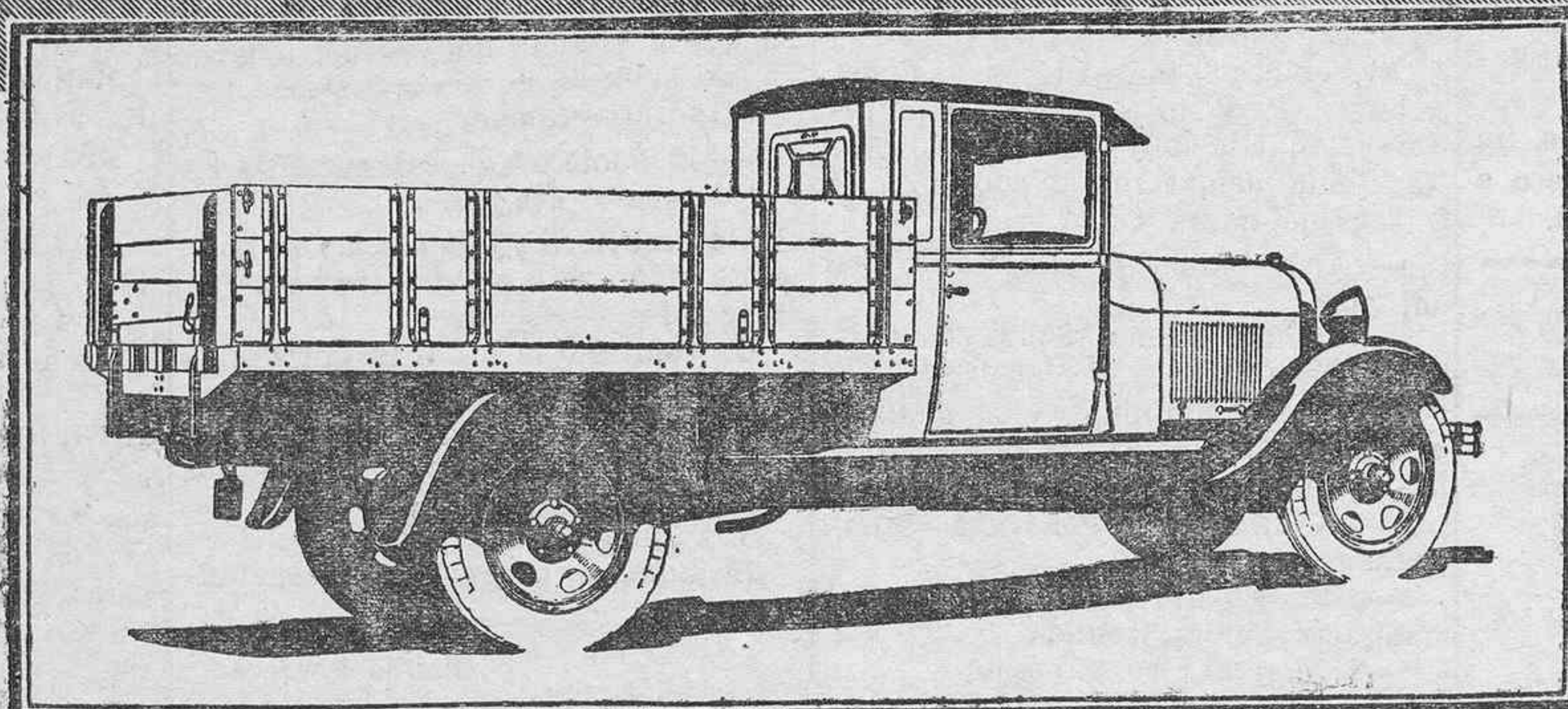
CARROCERIAS FORD PARA TODOS LOS USOS

Para toda clase de negocios el camión Nuevo Ford es indispensable. Para toda clase de necesidades hay un tipo o una carrocería del Nuevo Ford para satisfacerla.

Para el transporte de ganado, de sacos de grano, etc., hay los tipos de carrocería abierta, la de mercado y la exprés, ambas de sólida construcción y gran capacidad.

El tipo de furgón es una carrocería cerrada, de acabado de madera en el interior y chapa en el exterior. Los dos asientos son plegables y permiten fácil paso al interior.

Hay un tipo de camioneta ligera para reparto, formado por una carrocería de furgón montada sobre un chasis de coche. Así se obtiene una camioneta adecuada a la distribución rápida de paquetes de peso moderado en el interior de las ciudades.



Recomendamos el coche de reparto de lujo, construido sobre un chasis de coche, con carrocería de ventanas cerradas con plafones y puerta en la parte posterior, para la distribución de objetos delicados o para los comisionistas que quieran viajar llevando consigo su muestrario.

Hay un tipo de camión para cada negocio. Pero hay unas características comunes a todos. Estas son las que podríamos llamar las características Ford: la calidad, la economía y el servicio.

EL SERVICIO DEL CAMION NUEVO FORD

Los problemas del transporte varían en las diferentes localidades, pero está reconocido que el Nuevo Ford, aunque no sea un camión para grandes cargas, es el más adecuado para el 90 por 100 de los transportes. Análisis recientes demuestran que la utilidad de los camiones pesados en la práctica es muy relativa. Muchas empresas de transportes han comprobado que es más económico y práctico poseer varios Nuevos Ford que un camión pesado, que para dar un servicio remunerador ha de ir siempre completamente cargado. Esto sin mencionar la mayor velocidad y flexibilidad del Nuevo Ford.

El Servicio Ford facilita la conservación del camión. En todas partes de España hallará usted una estación de servicio completamente equipada y preparada para serle útil por poco precio. La esmerada atención del Servicio Ford ha sido siempre una gran ventaja y economía para los dueños del camión Nuevo Ford.

EL NUEVO FORD TIENE UN VALOR POR SI MISMO

El Nuevo Ford no es un camión como todos. Es un nuevo elemento en el transporte comercial. Como persona entendida en transportes, usted se convencerá de ello en cuanto vea este camión. Por su rendimiento, por los gastos de sostenimiento, por su seguridad, por su utilidad práctica y por su equipo, el Nuevo Ford tiene un valor por sí mismo.

Estas no son afirmaciones gratuitas. Usted mismo puede comprobarlas. Pida a cualquiera de nuestros Agentes que le permita probar un camión Nuevo Ford.



Ford Motor Ibérica ~ Barcelona



