

Segunda Epoca del Nuev

# HERALDO DE ARANJUEZ

La revista semanal de Aranjuez y la Comarca



EJEMPLAR GRATUITO



Nº 109

30 de Octubre



# NUEVO GOLPE AL NARCOTRAFICO DE ARANJUEZ Y COMARCA

Página 8

**Aquí el Matiz.**

EQUIPO TRES



desde 1.045.000pts\*

Un pequeño monovolumen condenado a arrastrar miradas. Y enamorar. Todo detalles. Con una, dos, tres, cuatro y cinco puertas. Con 3,5 metros de largo y 1,5 metros de ancho. Así es el Matiz. Seguro. De hecho ha superado con nota las estrictas exigencias en seguridad europeas. Airbag. Cierres de seguridad para niños. Estructura reforzada. Inmovilizador electrónico antirrobo. Columna de dirección fraccionable... Nuevo Daewoo Matiz. Por lo que tú quieras.

\* P.V.P. recomendado en Península y Baleares (impuesto de matriculación, transporte e IVA incluidos).

**Y aquí su concesionario.**

RED DE CONCESIONARIOS OFICIALES



**DAEWOO**

**Diturauto, S.A.**

Ctra. Andalucía, Km. 44,300  
28300 Aranjuez (MADRID)  
Tel. 91 892 34 99  
(Exposición y Taller)  
Pso. de la Estación, 3  
28340 Valdemoro  
(MADRID) Tel. 91 895 58 41  
(Exposición)

**Mucho gusto.**

GARANTIA **3** AÑOS  
o 100.000 kms.

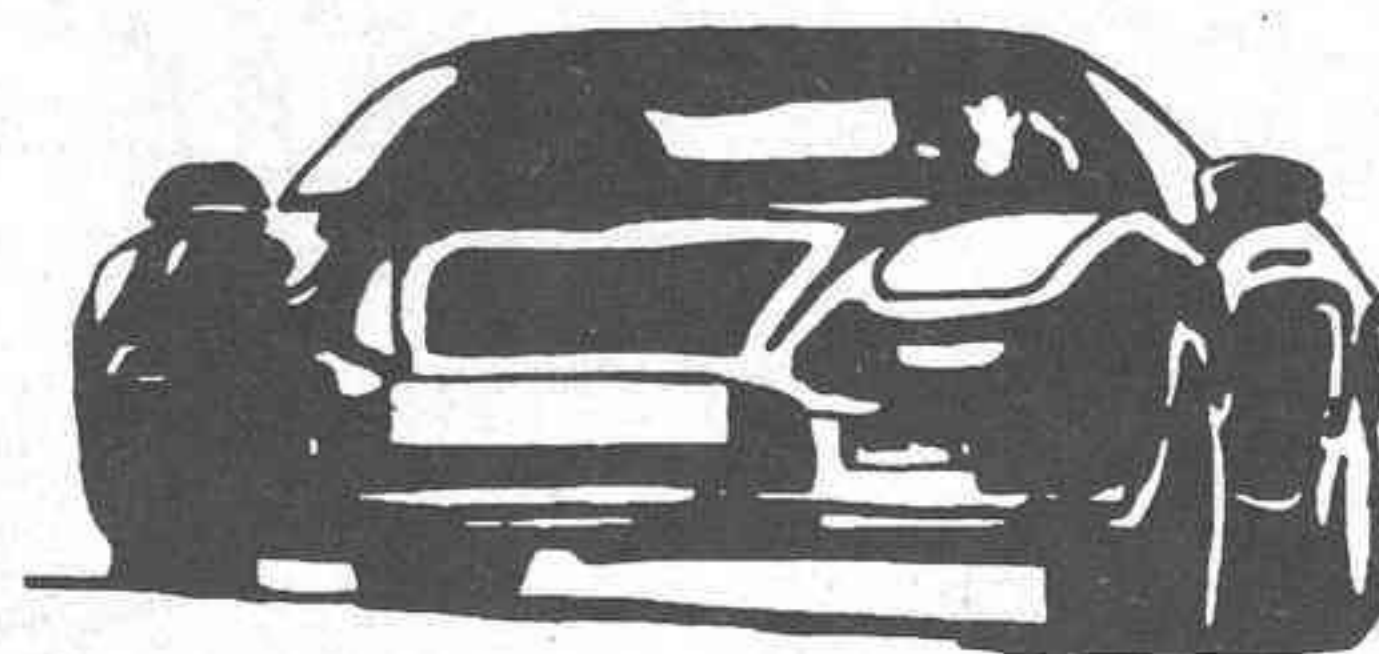
InfoRED 902 303 900

ASISTENCIA **24** HORAS



# CENTRAL DEL AUTO SEMINUEVO

## IMPORT 0. Kms.



**C/. Infantas, 10 - ARANJUEZ**  
**Tel. 91-891 30 98**

MODELO	Matrícula	EQUIPAMIENTO	Garantía
BMW 525 TDS	Importación	Climatizador, elevalunas eléctricos abs, cierre centralizado, direcc. asistida	1 AÑO
BMW 525 TDS	Importación	Climatizador, elevalunas eléctricos abs, cierre centralizado, direcc. asistida	1 AÑO
BMW 525i 24v.	Importación	Climatizador, elevalunas eléctricos abs, cierre centralizado, direcc. asistida	1 AÑO
Audi A6 2.5 TDI	Importación	Elevalunas eléctricos, aire acondicionado, cierre centralizado, dirección asistida, abs	1 AÑO
BMW Z3 Roadstar	Importación	Elevalunas eléctricos, cierre centralizado, ABS, dirección asistida, abs	1 AÑO
Citroën Xsara VTS	M-0288-VG	Elevalunas eléctricos, cierre centralizado, dirección asistida, abs, climatizador	2.150.000 Pts
Mercedes 300 TD Familiar	Importación	Cierre centralizado, e.e., dirección asistida, a.e., abs.	1 AÑO
Peugeot 406 Coupé 2.0	M-4174-VW	Elevalunas eléctricos, cierre centralizado, dirección asistida, climatizador, llantas aleación	3.650.000 Pts.
Peugeot 106 Sketch	M-9157-VG		975.000 Pts.
Citroën Xsara 1.9TD Coupe	M-9364-WL	Elevalunas eléctricos, cierre centralizado, dirección asistida, Aire Acondicionado, Airbag	2.150.000 Pts.





# *Residencial Campolivas*

**Pisos de 3 DORMITORIOS**

**ZONAS COMUNES PRIVADAS**

**PLAZA de GARAJE y TRASTERO INCLUIDAS**



No pierdas  
esta Oportunidad  
es una promoción  
de tan solo  
100 Viviendas

## **DETINSA**

Información y venta en  
**C/ Capitán, 72 - 1º A (Aranjuez)**

☎ **913 520 233- 91 891 68 12**



## ARANJUEZ, ENTRE TODOS

Aranjuez, superada la cifra de 40.000 habitantes más la población flotante, debe ser mejorada por y entre todos. Es decir, aportar cada uno su granito de arena para que el Real Sitio y Villa de Aranjuez, sea el centro de atención y de admiración del resto de las localidades de la Comunidad de Madrid. Así las cosas, el ciudadano ribereño tiene a partir de este momento la obligación de poder mejorar aún más el aspecto existente en Aranjuez. No se trata de pensar "quien lo haga se equivoca tremendamente" que la cuestión que hoy traemos a través de esta página de opinión, es o pueda ser una misión imposible o difícil. Todo lo contrario, se trata de algo tan simple como mentalización y espíritu de colaboración. Se trata

de una misión que debemos realizar todos. Incluso aquellas personas que por cualquier motivo sin ser ribereñas, están residiendo en Aranjuez a las cuáles se lo agradeceremos profundamente. En esta casa El HERALDO DE ARANJUEZ - que es la de todos ustedes - hemos pensado en una pequeña idea, forma o fórmulas de como entre todos se puede mejorar Aranjuez. Serán ustedes los verdaderos protagonistas de este invento. Solicitamos su ayuda, participación y colaboración. La idea es la siguiente. Tan sólo tendrían que enviarnos cartas a HERALDO DE ARANJUEZ, manifestando las formas de como ir mejorando Aranjuez. Un ejemplo: tal o cual calle ne-

cesita más alumbrado. Otro: la entrada al ambulatorio tendría que estar más vigilada. Uno más: la salida de colegios con más agentes municipales. Y así sucesivamente. Dichas cartas con todos sus planteamientos, nosotros se las enviaremos a los partidos políticos -a todos sin excepción alguna- para que las puedan incluir en sus distintos programas electorales con vistas a las elecciones municipales que virtualmente como se ve están a la vuelta de la esquina. Se espera por lo tanto, y es nuestro mayor deseo el poder recibir el mayor número posible de correspondencia. Ello significaría, sencillamente que aman, quieren y desean un Aranjuez mucho mejor que el actual y quieren ver si los

políticos, realmente se interesan por la opinión del ciudadano de la calle. Para empezar, el HERALDO DE ARANJUEZ, la primera idea que remitirá a los diferentes grupos políticos es la mayor vigilancia posible sobre todo los fines de semana, para esos incontrolados que al parecer su deporte preferido es vaciar las papeleras, romper bancos, robar, pintar las fachadas de los edificios, en fin, un centenar de gamberradas absurdas que se podrían evitar. Todo es empezar. Lo dicho, esperamos sus sugerencias en forma de carta al Apdo. de Correos, 251 de Aranjuez para posteriormente nosotros remitirselas a las diferentes fuerzas políticas de Aranjuez.

Nunca imaginaste  
un 16 VÁLVULAS  
que consumiera tan poco.



Nuevo  
Corsa

TOP<sup>16V</sup>

Con sólo 4,8 L/100 km\* la respuesta del nuevo Opel Corsa Top 16 V es de lo más contundente.

Con unas prestaciones tan sorprendentes como su equipamiento:  
llantas de aleación, spoiler trasero (en 3 p.), dirección asistida, transmisión deportiva, doble barra de protección lateral, inmovilizador electrónico antirrobo, pantalla multifunción con hora, fecha y temperatura...

Nuevo Corsa Top 16v por 1.336.000 Prtas\*. el motor de tu Vida

123

\*P.V.E. Recomendado fabricante Top 16 V 3p. Transporte, IVA, impuesto de matriculación, descuento promocional y Plan Prever incluidos. Gastos de matriculación no incluidos. Oferta válida Península y Baleares hasta fin de mes. Consumo a 90 Km/h, normativa 80/1268.

La forma más fácil de tener siempre coche nuevo.

**OPEL**   
INGENIERIA ALEMANA A SU ALCANCE

# Centro Sur de Automóviles

Ctra. de Andalucía, Km. 44,700. Tel./Fax. 91 891 25 75. ARANJUEZ



# SOLUVIDA

Para mayores



- ✓ T.V. individual en cada habitación.
- ✓ Uso de todos los servicios comunes del centro.
- ✓ Servicio de Cafetería.

**ESTAMOS EN OCAÑA**

**Y TODO INCLUIDO**

**DESDE 120.000 Pts./mes**

- ✓ Válidos.
- ✓ Asistidos.
- ✓ Alzheimer (con zona independiente).

**EDIFICIO CONSTRUIDO  
PARA NUESTROS MAYORES  
CON TODOS LOS  
SERVICIOS DE:**

- ✓ Capilla con servicios religiosos.
- ✓ Médico permanente, las 24 horas.
- ✓ Revisiones médicas periódicas.
- ✓ Pensión completa: desayuno, merienda, comida y cena.
- ✓ Servicio de lavandería, lavado y planchado de ropa.
- ✓ Servicio de comedor en la habitación, si el residente lo necesita.
- ✓ Aire acondicionado individualizado en cada habitación.
- ✓ Gimnasia de mantenimiento guiada por fisioterapeuta todas las mañanas.
- ✓ Diversiones y entretenimientos todas las tardes: juegos de mesa, bingo, etc.
- ✓ Terapia ocupacional todos los días.
- ✓ Trabajos manuales guiados por profesores.

**RECOGIDA A DOMICILIO.  
SI DESEA VISITARNOS.  
LE INVITAMOS A PASAR 2 DIAS CON NOSOTROS**



*C/. Virgen de los Remedios s/n - OCAÑA (Toledo)*  
*Teléfono: 925 12 12 22 - Fax: 925 12 12 30*



## EL PARTERRE

Juan Luis González

Los trabajos para la creación de lo que sería el Jardín del Parterre comenzaron en el año 1727 con el derribo de unas casas construidas frente al antiguo Puente de Barcas que podemos apreciar en una pintura anónima en la que vemos a vista de pájaro una representación del Palacio, todavía no se habían construido las alas laterales, pintura que se encuentra en El Escorial.

Esteban Boutelou fué el diseñador del Jardín del Parterre, en principio debía ser un lugar donde celebrar fiestas cercano al Palacio, con arboleda baja, recortada tipo jardín afrancesado, la familia real obtenía una preciosa vista desde los balcones de su residencia palaciega.

El Parterre estuvo limitado por el río y por un murallón al que se accedía por tres

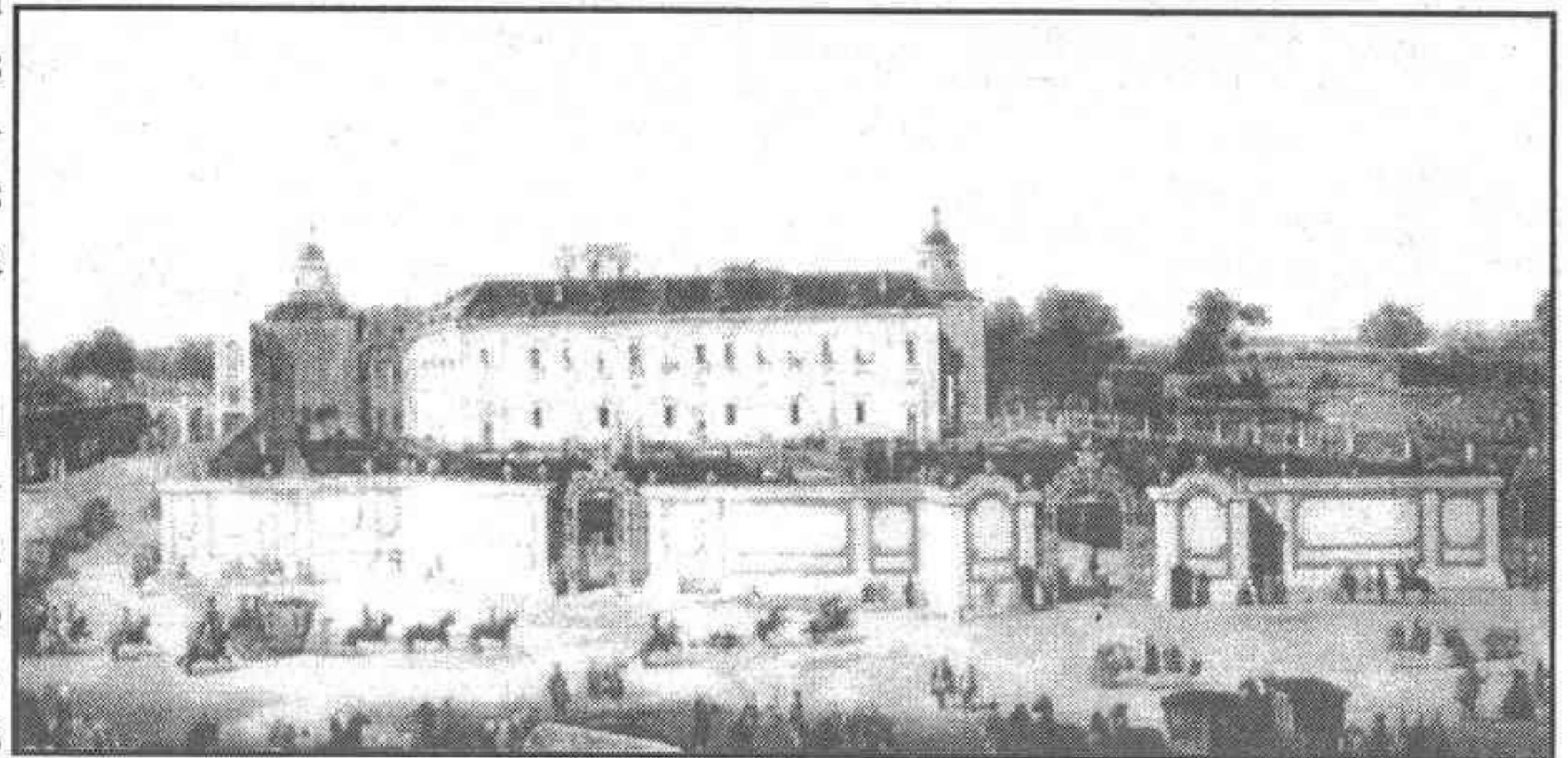
puertas de madera al Este. Las obras duraron algunos años, se finalizaron totalmente en 1746.

Las puertas iban a ser de verja de hierro, pero parece ser que estas obras quedaron inacabadas porque el maestro herrero Sebastián de Flores murió sin finalizarlas optando por colocarlas de madera. El pequeño Jardín del Parterre tenía en sus comienzos juegos de agua como simples chorros hasta que se colocaron las fuentes de las Nereidas en 1745, luego vinieron otras fuentes a sumarse a estas.

Con el tiempo el Parterre fué cambiando su imagen, la gran modificación llegó con la época del rey Carlos III, se derribó

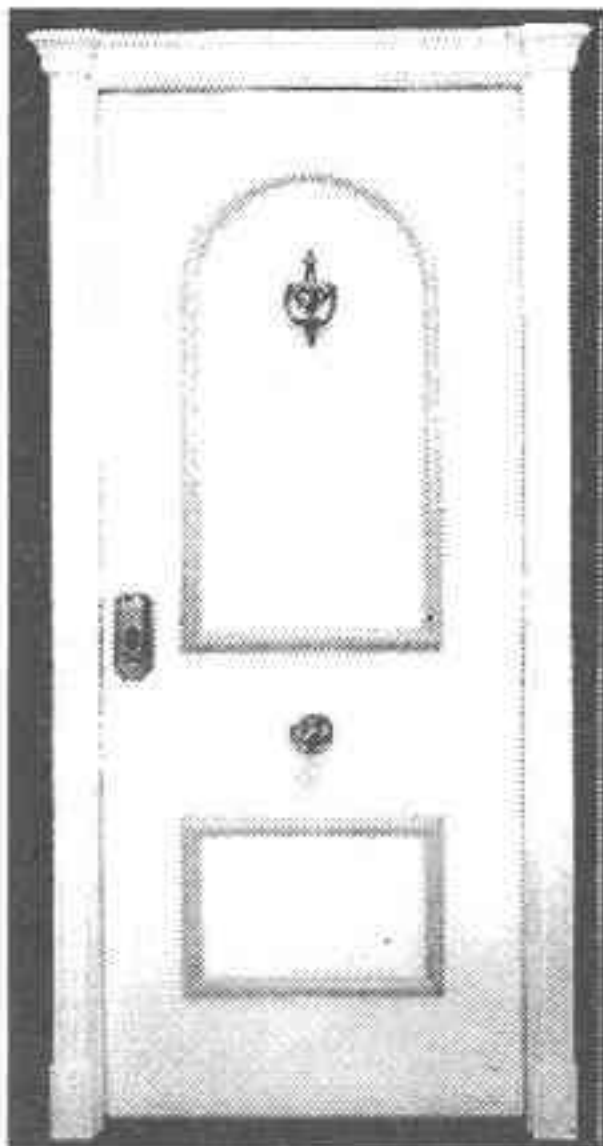
el murallón y se creó la verja y la ría que circunda el Jardín, también cambió la vegetación, el foso de agua se acabó de construir el 25 de Abril de 1763. También sufrió cambios en 1871 en el que se plantaron árboles que luego que luego adquirirían gran porte, como los abetos, cedros, tilos, magnolios, madroños y se eliminaron las alineaciones formales que hubo hasta enton-

ces. Los caminos se hicieron con un trazado irregular formando curvas. Más recientemente, en 1991, ha sufrido diversas restauraciones en las que se han plantado nuevas especies, se ha adecuado el terreno y se han instalado papeleras, bancos y farolas y en las que se han creado nuevas zonas donde plantar flores e temporada como geráneos, pensamientos, salvias, etc.



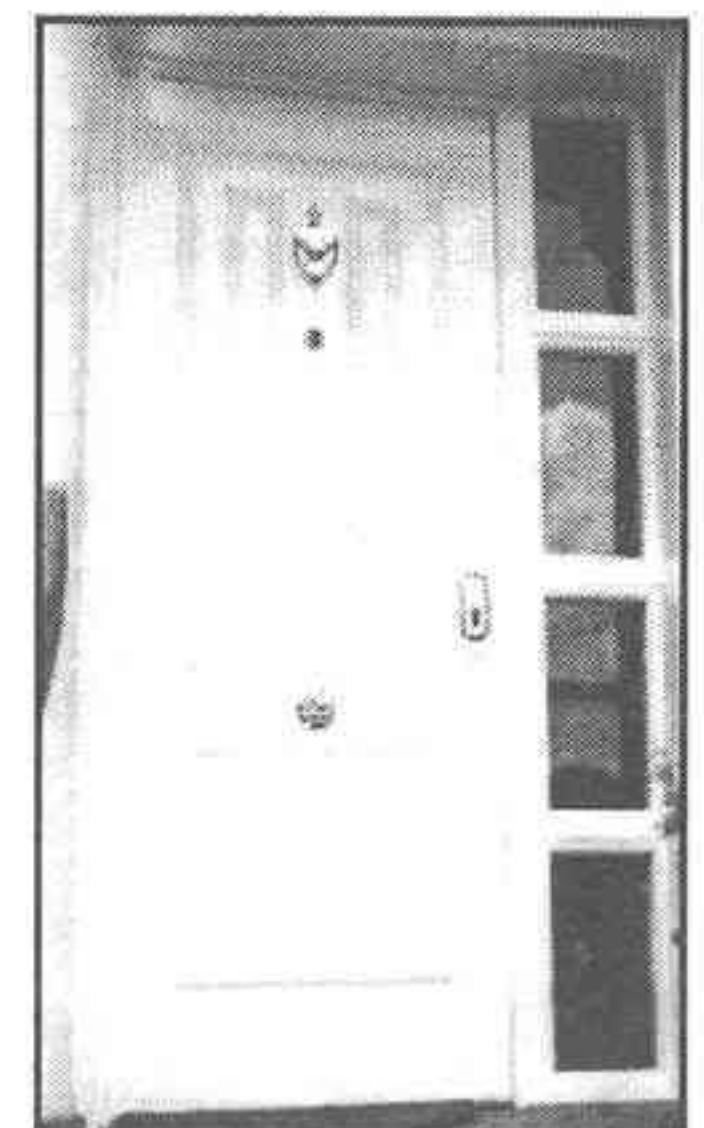
# MOYCAR

## BRICOLAGE Y CORTE DE TABLEROS



**BRICOLAGE EN GENERAL**  
**CORTE DE TABLEROS A MEDIDA**  
**CANTEADO**  
**CAJONERAS**  
**FERRETERIA**  
**PINTURA**

\* KITS DE COCINAS  
 \* GRAN EXPOSICION  
 DE PUERTAS Y  
 ARMARIOS



Ctra. de Andalucía km. 35,400 (Margen Izquierdo)  
 SESEÑA (Toledo)

Tel. 91 893 61 73 - Fax: 91 893 65 84





**3ª Fase**  
A LA  
VENTA

# Las Villas de Aranjuez

PRIMERAS CALIDADES

Desde

## 16.250.000 ptas.

4 Dormitorios, 2 baños y Aseo  
con parcela independiente de hasta 184 m<sup>2</sup>

### Entrada única de: 950.000 ptas

# Chalets

PROMUEVE: **narváez trece**  
gestión  
inmobiliaria

C/. Stuart, 133.  
Tlf.: 892 31 28

HORARIO: Lunes a viernes de  
11,00 h. a 14,00 h. y de 16,30 h. a 20,30 h.  
Sábados y festivos de 11,00 h. a 14,00 h.





## NUEVO GOLPE AL NARCOTRAFICO LOCAL Y DE LA COMARCA

**J. Antonino Martín.-** Una nueva operación policial llevada a cabo por la Comisaría de Policía de Aranjuez se ha saldado con la desarticulación de una importante red de traficantes que operaban en la zona. En dicha operación se han detenido a un total de 8 individuos, 4 de ellos vecinos de la localidad, al igual que se han incautado numeroso material relacionado con este clan.

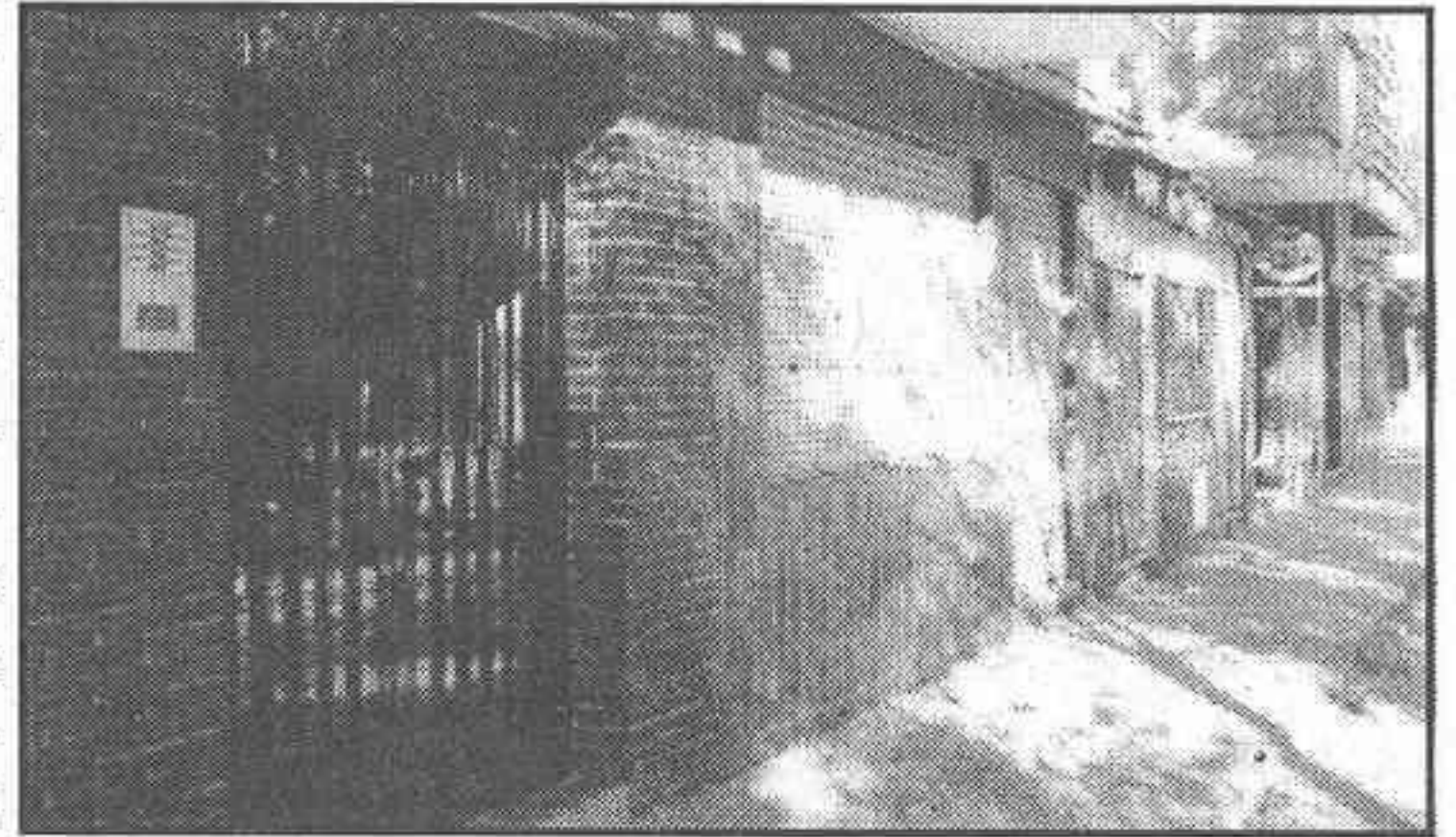
La detención se llevó a cabo en la madrugada del pasado sábado día 24 por Funcionarios del Grupo de la Policía Judicial de esta Comisaría, entre los detenidos se encontraban José María P.F. de 51 años, Ramona M.E. de 45 años, L.A.P.M. de 23 años y T.M.E. de 40 años, todos ellos domiciliados en Aranjuez y sin ningún tipo de antecedentes penales; también se detuvo a E.G.G. de 37 años, M.O.A. de 28 años y A.O.A. de 30 años, éstos con domicilio en Parla, y por último a

S.L.H.E. de 25 años y con domicilio en Fuenlabrada.

Los residentes en Aranjuez vivían en la Plaza de la Paloma del barrio de Las Aves y eran conocidos como el clan de "los Catalinos", apodo éste del cabecilla de la familia y que se dedicaba a la albañilería. Policialmente son considerados como unos de los mayores suministradores de droga de la zona y llevaban operando desde hace poco tiempo, el negocio parecía rentable en vistas de las últimas detenciones realizadas en la zona. A pesar de todo, vecinos de la zona señalan que "era una familia aparentemente normal y que dudaban que todos se dedicaran a esta actividad". Por otro lado, sus colaboradores en Parla actuaban desde una cafetería de la localidad adquirida recientemente, desde entonces los vecinos de la zona habían venido notando un movimiento extraño de personas ajenas a aquel local.

De igual forma en esta operación se intervinieron unos 200 gr. de cocaína en piedra que supondrían unas setecientas dosis en su venta, 10 Kgs. de haschís (doble cero) con un valor estimable de unos 3 millones de pesetas y que hubiera doblado su valor una vez vendido, 150 pastillas de éxtasis, 927.000 pesetas en metálico, 1 automóvil, 1 motocicleta, 3 teléfonos móviles, 1 balanza de precisión, 1 molinillo, 5 cuchillos, varias vasijas para elaboración y transformación del haschís, 1 bote de resina

Grupo de Policía Judicial detectaron que dicha familia vendía droga tanto en su domicilio como en algunos pubs de la localidad. También comprobaron que el almacén de drogas estaba en la citada localidad de Parla, desde donde distribuían las dosis por la zona y Aranjuez. Tanto los detenidos como la droga, el dinero y demás objetos han pasado a disposición de la Autoridad Judicial, aunque se informa de que esta investigación aún no se ha dado por cerrada.

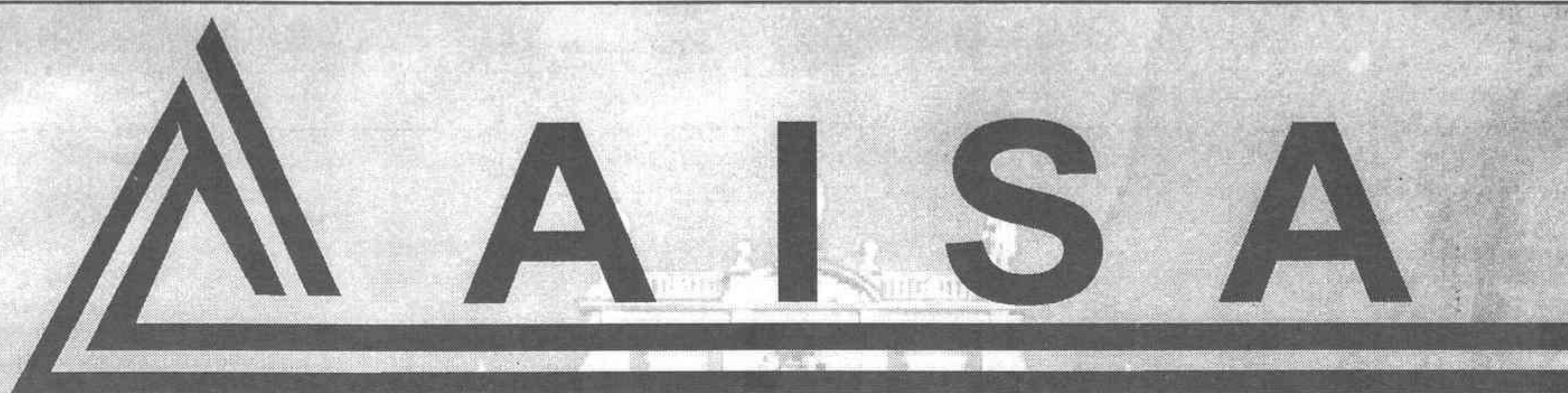


SSANGYONG

### INFANTAS MOTOR, S.L.

Ctra. Andalucía Km, 44 - Aranjuez - Tel. 91 891 63 13 - Fax: 91 891 63 13





## HORARIO DE AUTOBUSES ENTRE ARANJUEZ y MADRID

Paradas en Hospital 12 de Octubre, Plaza de Legazpi y FINAL y COMIENZO de trayecto en la Estación Sur de Autobuses de MENDEZ ALVARO

### ARANJUEZ → MADRID DE LUNES A VIERNES LABORABLES

5.40 NOBLEJAS	6.00		13.30
	6.15		13.45
	6.30	13.30 NOBLEJAS	14.00
	6.45		14.15 POR VALDEMORO
	7.00		14.30
	7.15		14.45
	7.30		15.00
	7.45	POR VALDEMORO	15.15
7.30 NOBLEJAS	8.00		15.30
	8.15		16.00
	8.30		16.30
	8.45		17.00
	9.00		17.30
	9.15	17.30 NOBLEJAS	18.00
	9.30	POR VALDEMORO	18.30
	10.00		19.00 POR VALDEMORO
	10.30		19.30
	11.00		20.00
	11.30		20.30
	12.00	POR VALDEMORO	20.45
	12.30		21.00
	13.00		

### MADRID → ARANJUEZ DE LUNES A VIERNES LABORABLES

	7.15		15.45
	8.00		16.00
	8.30		16.30
	9.00		17.00
	9.30		17.30
	10.00		18.00
	10.30		18.30
	11.00		18.50 HASTA NOBLEJAS
	11.30		19.00
	12.00	HASTA NOBLEJAS	19.30
	12.30		19.45
	12.45		20.00
	13.00		20.15
	13.15		20.30
	13.30		20.45
	13.45		21.00
	14.00		21.15
	14.15		21.30 HASTA NOBLEJAS
	14.30		21.45
	14.45		22.00
	15.00		22.30
	15.15		23.00
	15.30		

### ARANJUEZ → MADRID SABADOS LABORABLES

	7.45	POR VALDEMORO	12.00	POR VALDEMORO
	8.15		12.30	NOBLEJAS
	8.30			14.15
	9.30	POR VALDEMORO		16.30
9.30 NOBLEJAS	10.00			19.00
	10.15			21.00

### DOMINGOS Y FESTIVOS

	8.00	POR VALDEMORO	15.30	POR VALDEMORO
	10.00			16.30
10.30 NOBLEJAS	11.00			18.30
	12.00	POR VALDEMORO		20.00
	14.15		20.30	NOBLEJAS
				21.00

### MADRID → ARANJUEZ SABADOS LABORABLES

	8.00		17.30
	9.00		18.00
	9.30		19.00
	11.00	HASTA NOBLEJAS	20.00
	13.00		21.00
	14.00		22.00
	16.00		

### DOMINGOS Y FESTIVOS

	9.00		19.00
	11.00		20.00
	13.00	HASTA NOBLEJAS	21.00
	16.00		22.00
	17.30		



## EL CIRCULO EMPRESARIAL INDEPENDIENTE APUESTA POR ARANJUEZ

**J. Antonino Martín.-** Una nueva iniciativa a nacido de la mano de ASCOMAR que intenta en esta ocasión la unificación de los empresarios de la localidad. Para ello se ha trabajado junto con C.E.I. Madrid (Circulo Empresarial Independiente) que a partir de ahora amplia su gestión a Aranjuez y cuenta ya con unos locales destinados a diferentes funciones. C.E.I. es una confederación empresarial que nace como tal por el año 94 y sus antecedentes se remontan a COPYME (Confederación de la Pequeña y Mediana Empresa) que ya tuvo sus fracasados intentos por establecerse en Aranjuez, y su objeto es el de impulsar proyectos empresariales.

El pasado viernes se presentó esta propuesta que ha sido vista con gran optimismo por parte de sus integrantes. La sede social estará ubicado en la zona centro de nuestra localidad y

contará con salas destinadas a juntas, aulas de formación, administración y otros servicios. En la presentación se contó con la presencia de su Secretario General, Alfonso Tezanos, el Presidente de CEI, Domingo Mérida, y el Presidente de ASCOMAR, Pedro González.

Alfonso Tezanos que abrió la presentación hizo historia y puso como ejemplo empresarial las gestiones realizadas por ASCOMAR para sacar adelante importantes proyectos como la remodelación del mercado o el parking, indicó que de esta manera "el movimiento se demuestra andando". Según señala Alfonso "aquella experiencia fracasada de COPYME creemos que la hemos cambiado sustancialmente desde el momento en que hemos intentado traer menos política, menos charla y menos promesa electoralista; lo que hemos venido ha sido para trabajar, y para ello hemos venido sin que

se notara mucho nuestra presencia".

Domingo Mérida ofreció este nuevo punto de encuentro a todos los comerciantes de Aranjuez del que se espera "más elogio que crítica" y del cual se espera también que "sea la palanca que ayude a impulsar los grandes acontecimientos que poco a poco se vayan fraguando aquí".

Pedro González agradeció la atención de CEI que "han apoyado al mercado y nos han atendido al ciento por ciento en todo momento. Igual que este proyecto otros tantos de este pueblo pueden salir adelante". Pedro explicó el objeto de CEI como núcleo unificador de los comerciantes de

Aranjuez, instándoles a que se unan para abordar proyectos en común.

C.E.I. afrontará los problemas y proyectos de los empresarios de Aranjuez, pero también tendrá una dedicación especial a la formación y profesionalización de los comerciantes, así como el ofrecimiento de ayuda en las diferentes gestiones de asesoría de todo tipo. Antes de tres meses las oficinas estarán ya en pleno funcionamiento y comenzarán a trabajar con total normalidad.



*En Villacañones . . .* Hostal - Restaurante

# El Labrador

TODOS LOS SABADOS A PARTIR DE LAS 9 DE LA NOCHE

*BAILE CON ORQUESTA*

*ACTUACIONES VARIADAS*

*BINGO GRATUITO CON REGALOS*

HASTA LAS 2 DE LA MADRUGADA

CENA A LA CARTA y Barra libre toda la noche 3.500

COPAS - BARRA LIBRE 1.600 pts.

RESERVAS:

**91 893 82 46**





 **Eurocasión**



## Tienes una ocasión única.

- **COCHES DE TODAS LAS MARCAS Y MODELOS.**  
Lo que quieras. Como lo quieras. Totalmente revisados
- **PRECIOS EXCEPCIONALES.**  
Unos días que harán historia. Con los mejores precios.  
Lo difícil sería que no encontraras lo que buscas.
- **FINANCIACION ADAPTADA A TU MEDIDA.**  
En las condiciones que elijas. Con los plazos que prefieras.  
Con CITROËN CREDIT todo te será más fácil.
- **GARANTIA EUROPEA HASTA DOS AÑOS.**  
Todos los vehículos que encontrarás en Citroën Eurocasión están garantizados. Hasta dos años y con la garantía de Citroën.

VENGA A VERLOS A:

 **GARAJE INFANTAS, S. A.** 

CONCESIONARIO CITROËN EN ARANJUEZ, CTRA. ANDALUCIA Km. 44 - ARANJUEZ - TELS. 91 891 32 36 - 91 891 06 41  
ABIERTO SABADOS TODO EL DIA



**¡MAS CIFRAS, NO. OTRO MODELO!**

¡Somos unos imprudentes!. Vivimos bajo un sistema que es ecológica-económica y socialmente insostenibles. Es un modelo irreflexivo de relaciones que ha propiciado que todos los informes anuales de Naciones Unidas, que alcanza la memoria, advierten del paulatino empeoramiento mundial en las cifras de pobreza, paro, desigualdades e injusticias (¿hay asuntos más importantes que éstos?)

El modelo crea todo tipo de desigualdades y además falla en lo fundamental. ¿A quién puede extrañar, por ejemplo, el aumento de la presión migratoria mundial? Desplazamientos desde América del Sur al Norte, de África hacia Europa y del polvorín Asiático a cualquier parte. Es una situación que nos amena-

za a todos. No existe lugar en la Tierra al margen del problema.

Este modelo económico, también denominado de pensamiento único, debe cuestionarse o al menos sufrir cambios sustanciales. No olvidemos que algunos de sus valedores han llegado a decir que la defensa del modelo es incompatible con la Democracia (Alain Minc) y con el Estado de Bienes (Farias de Oliveira). La situación obliga a retomar el debate.

Al mismo tiempo el modelo se enroca en la defensa de sus "cifras", esos omnipotentes números, como el producto nacional bruto, el índice de precios al consumo, las cifras del crecimiento económico, inflación, tipos de interés, bolsa, competitividad y un larguísimo etc. que debemos acatar y que, aún reconociendo su relativa importancia, no

hacen sino confortar un modelo económico globalmente pernicioso y ocultar, tras ellos, su fracaso. Todo ello en función de las necesidades del mercado.

Se impone un modelo alternativo. ¿Y será deseable, a la hora de proponer otro modelo, aquél que respete nuestro hábitat, que sea sostenible en el tiempo, que esté al servicio de la sociedad en su conjunto, que distribuya más equitativamente los recursos, los servicios, etc.?

Vayamos, pues, dando forma en nuestras mentes a ese modelo alternativo, por si somos consultados alguna vez, o si tenemos la posibilidad de proponerlo. En democracia, ya saben, se "hace" la voluntad del pueblo.

Ángel Vaquero Ramos

**SE VENDE PISO  
ZONA LAS NIEVES  
MUY ECONOMICO  
4.200.000 Pts.**

Llamar a partir de las 8 de la tarde - Tel. 91 891 50 13

**LAS COSAS DE AN-BELEN**

**Avda. Pza. Toros, 37  
(Frente a la puerta principal de la Pza. de Toros)**

**MENU DIARIO  
750 Pts.**

Bebida y postre incluido

**Visítenos  
y se sorprenderá**



*Plan de Pensiones Individual Winterthur*

**Prepárese para  
disfrutar de su  
jubilación**

**Agencia Mena**

Sociedad de Agencia de Seguros  
Inscripción nº 76-5357

**winterthur**

**C/. de la Concha, 14 Bajo - 28300 ARANJUEZ  
Tel. 91 891 08 85 - 91 891 18 41 - Fax: 91 892 52 23**



**BAR LA TERRAZA**

**C/. San Nicolás, 51  
Tel. 91 891 34 24  
NUEVO ARANJUEZ**

**CELEBRE CON NOSOTROS  
SUS FIESTAS,  
DESPEDIDAS,  
CUMPLEAÑOS, ETC.**

**PRUEBE NUESTRAS ESPECIALIDADES:**

- RUEDA DE CHISTORRA.
- BROCHETA DE SOLOMILLO.
- CODORNICES.
- LACON CON GREDOS.
- BRAVAS, PIMIENTOS DE PIQUILLO

**Pollos asados y Paellas  
para llevar**



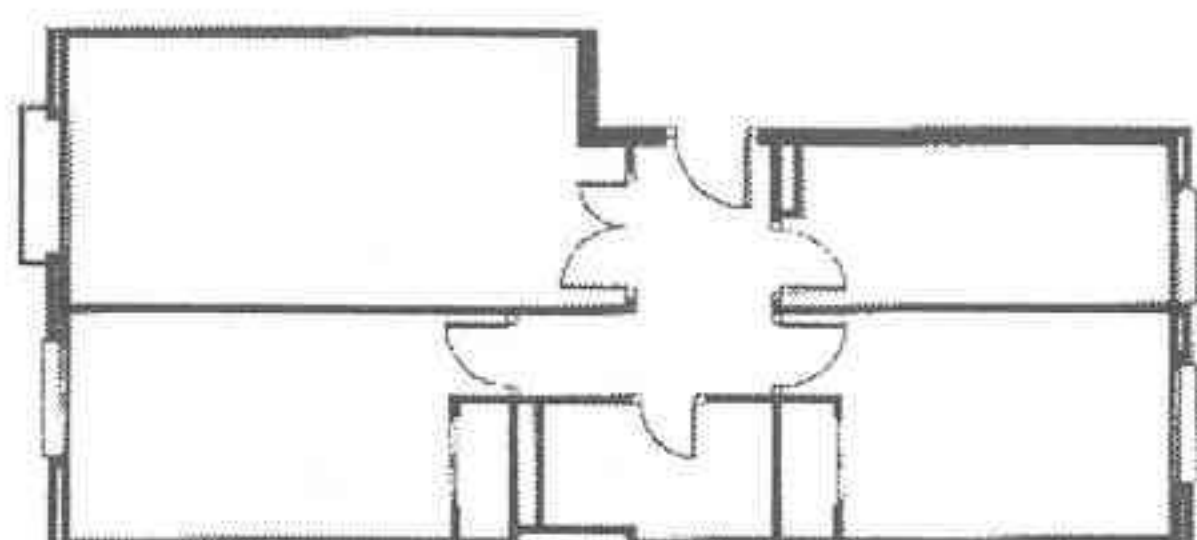
# Sociedad Cooperativa Sol Naciente

te ofrece:

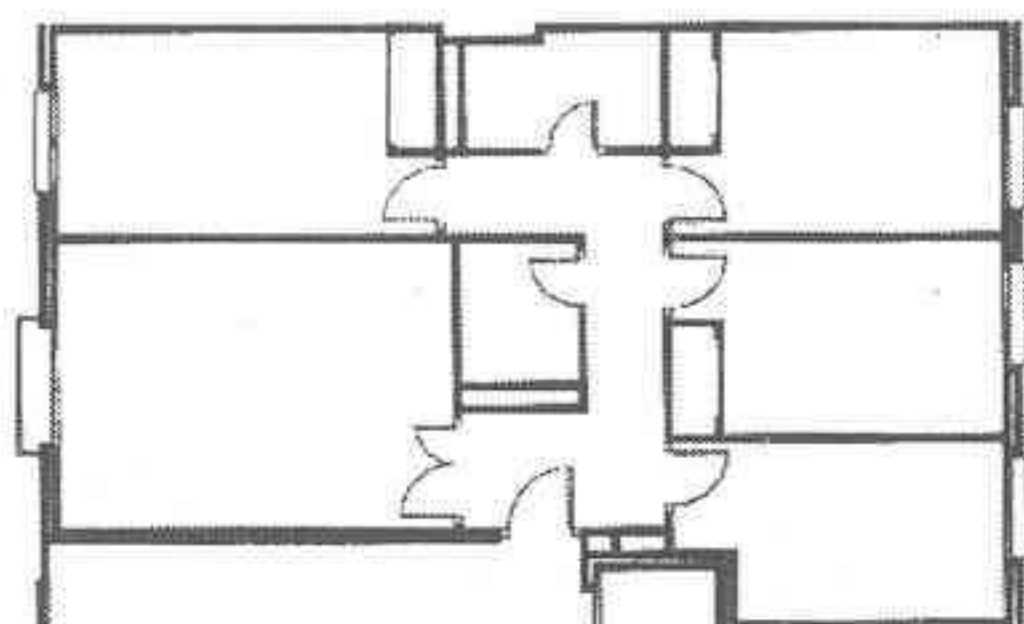
## en Edificio Olivas-Tamarindo

Junto al edificio de Telegrafía y frente al futuro hipermercado,  
con fachada Sur al Paseo del Deleite

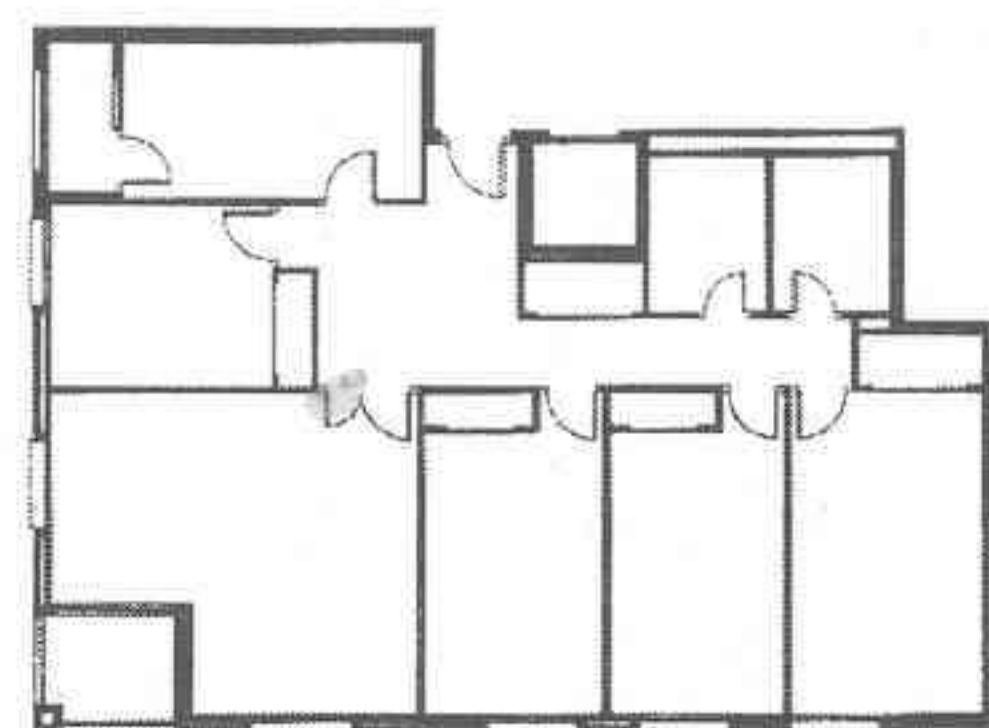
### viviendas de 2, 3 y 4 dormitorios



Vivienda de 2 dormitorios



Vivienda de 3 dormitorios



Vivienda de 4 dormitorios

# SIN ENTRADA

## MEJOR CALIDAD

- \* Estructura de hormigón y fachada de ladrillo visto
- \* Puertas de acceso de seguridad
- \* Portales y escaleras de mármol.
- \* Portero automático.
- \* Ascensor a todas las plantas.
- \* Cocinas y baños alicatados hasta el techo en plaqueta de 1ª calidad.
- \* Parquet de roble en espiga de 25x5.

- \* Caldera individual Saunier y Duval.
- \* Aparatos sanitarios y grifería monomando Roca o similar.
- \* Radiadores de aluminio.
- \* Pintura gotelet.
- \* Carpintería interior en madera noble.
- \* Carpintería exterior en aluminio lacado.
- \* Acristalamiento tipo climalit 4 x 6 x 4.
- \* Más de 1.400 m<sup>2</sup> de zonas ajardinadas privadas.

## MEJOR PRECIO

110.000 PESETAS M<sup>2</sup> ÚTIL DE VIVIENDA  
PLAZA DE GARAJE 800.000 PESETAS  
TRASTERO 250.000 PESETAS

Información de carácter orientativo no contractual.

Promueve:



Gestiona:

**RVS**  
RIBEREÑA DE VIVIENDA SOCIAL.

Financia:



C/. Príncipe de la Paz, nº 14 (Jardín de Pavía) ARANJUEZ - Tel. 91 892 22 77 - 91 892 21 75



## CEPEDA ANUNCIA EL FIN DE LA JUDICIALIZACION DEL 2-A

**J. Antonino Martín.-** El Alcalde de Aranjuez, José María Cepeda, ofreció en rueda de prensa su opinión acerca de la última sentencia fallada por los Tribunales de Justicia en relación con los acontecimientos del 2 de abril, en la cual destacó la importancia de esta sentencia y lanzó duras críticas a las declaraciones realizadas por el portavoz socialista, Lorenzo Sánchez Gil, realizadas previamente.

Según Cepeda "esta sentencia pone fin de una forma definitiva a una realidad virtual que había sido creada por los grupos de la oposición en torno al famoso pleno de privatización de los servicios de recogida de basura y recogida viaria de nuestro Ayuntamiento. Me parece realmente bochornoso escuchar al candidato socialista decir que los magistrados han trabajado poco y mal".

Sobre el edil socialista señaló que "ha dado muestras de su capacidad como gobernante, ha dado muestras como candidato en las pasadas elecciones municipales, ha dado muestras de cuál es su capaci-

dad o incapacidad de trabajo como portavoz de su grupo, y sinceramente yo no sé qué valores son los que le invocan para permitirse el lujo de calificar como buenos o como malos el trabajo de unos magistrados del tribunal de Justicia de Madrid". Igualmente Cepeda mostró de manera irónica su apoyo al candidato socialista sobre el cual señaló "la necesidad de cuidar como oro en paño a este candidato socialista ya que nos garantiza buenos resultados en las próximas elecciones".

También Cepeda destacó como punto llamativo el del pago de las costas, "la condena del pago de las costas a una de las partes" equiparándolo al famoso "cocido democrático" que se celebró hace unos 3 años. Cepeda recordó que "este mismo tribunal ya condenó a quienes entonces gobernaban en nuestra población porque habían vulnerado los derechos fundamentales de un Concejal de esta corporación", explicando los hechos concernientes al edil Pedro Saiz y aquel famoso cocido que se guisó con las

costas procesales que recibió tras ganar el litigio.

Finalmente Cepeda quiso cerrar el asunto haciendo un llamamiento a la oposición municipal "instándoles a que dejen de utilizar la justicia en beneficio político suyo y dejen de hacer daño a esta ciudad a través de esas estrategias políticas que tienen como único objetivo el que políticamente ellos se puedan beneficiar en algún momento".

HERALDO DE ARANJUEZ

**PUBLICIDAD**

Tel. 91 892 39 22

FRUTOS SECOS

— PAQUITA —

**CALIDAD  
Y CANTIDAD**

C/. Calandria, 2  
Aranjuez

*Gane fácilmente*  
**DINERO EXTRA**

*Ofreciendo a sus amistades y  
compañeros de trabajo esta Alta Gama de  
Perfumes y Cosméticos Franceses con  
muestras gratuitas.*

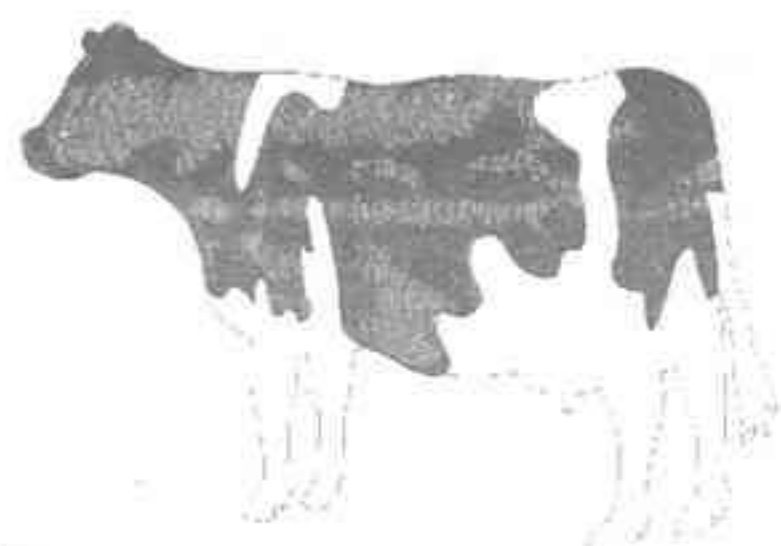
**902 181 535**

Centralita de Información  
Horario Comercial:  
De 9'30 a 2'00 y 4 a 8 tarde  
De Lunes a Viernes



**Y**  
**YODEYMA**  
PARFUMS (PARIS)

**CARNICERIA**



**¡¡Ternera natural  
con denominación  
de origen!!**

**AHORA ESTAMOS  
EN EL MERCADO DE ABASTOS  
PUESTOS 39 y 40**

**MARTÍN**

**¡¡Exija lo mejor!!**

**Elaboración artesanal  
sin aditivos**



Tel. 91 891 04 37



## SE PRESENTA A ESTUDIO UN PARQUE OCIO-CULTURAL PARA ARANJUEZ

**J. Antonino Martín.**- El pasado miércoles se presentó en rueda de prensa un estudio para ubicar un centro de ocio y cultura en Aranjuez que podría estar ubicado en un futuro en la zona del Raso de la Estrella frente al Palacio Real.

El estudio fue presentado por el Alcalde de Aranjuez, José María Cepeda, que estuvo acompañado del Concejal Delegado de Hacienda, Miguel Angel Gálvez y un técnico representante de la empresa Alternativa Vates. Previamente este estudio fue presentado a los diferentes grupos de la oposición, con vistas a pedir el consenso de todos ellos para llevarlo a cabo.

El Alcalde de Aranjuez señaló que "existen unas pautas mediante las cuales luchar por el desarrollo de Aranjuez, en esas pautas se marcan unos sectores como el ocio, el turismo y la

cultura. Fruto de esa definición de ciudad existía la inquietud en el equipo de gobierno por conocer las posibilidades de desarrollo geo-cultural que tiene nuestra población".

De momento se procederá a lanzar un pliego de condiciones que será diseñado por los servicios jurídicos del Ayuntamiento, ese pliego tendrá como condición principal "el respeto absoluto al espacio urbano en el que se va a trabajar y la subordinación total del proyecto que se elija a las condiciones que para ese espacio establece el Plan General de Ordenación Urbana".

El estudio presentado define espacios concretos en los que se puede actuar, formas de financiación, sectores a los que va dedicado o sectores de la economía municipal que se pueden ver implicados

## AFECTADOS POR EL 2-A EN APOYO A U.G.T

**J. Antonino Martín.**- El colectivo de trabajadores y familiares de los afectados por el desalojo del 2 de abril han emitido un comunicado mediante el cual muestran su apoyo a U.G.T. en relación con su escrito recientemente publicado en los medios en referencia al Jefe de la Policía Nacional y a la medalla de oro.

No recordamos a ningún trabajador de la Policía que nos apoyara, fuera de U.G.T. o no. A la persona que escribe de la Policía nos gustaría conocerla y saber qué piensa de lo ocurrido aquel día".

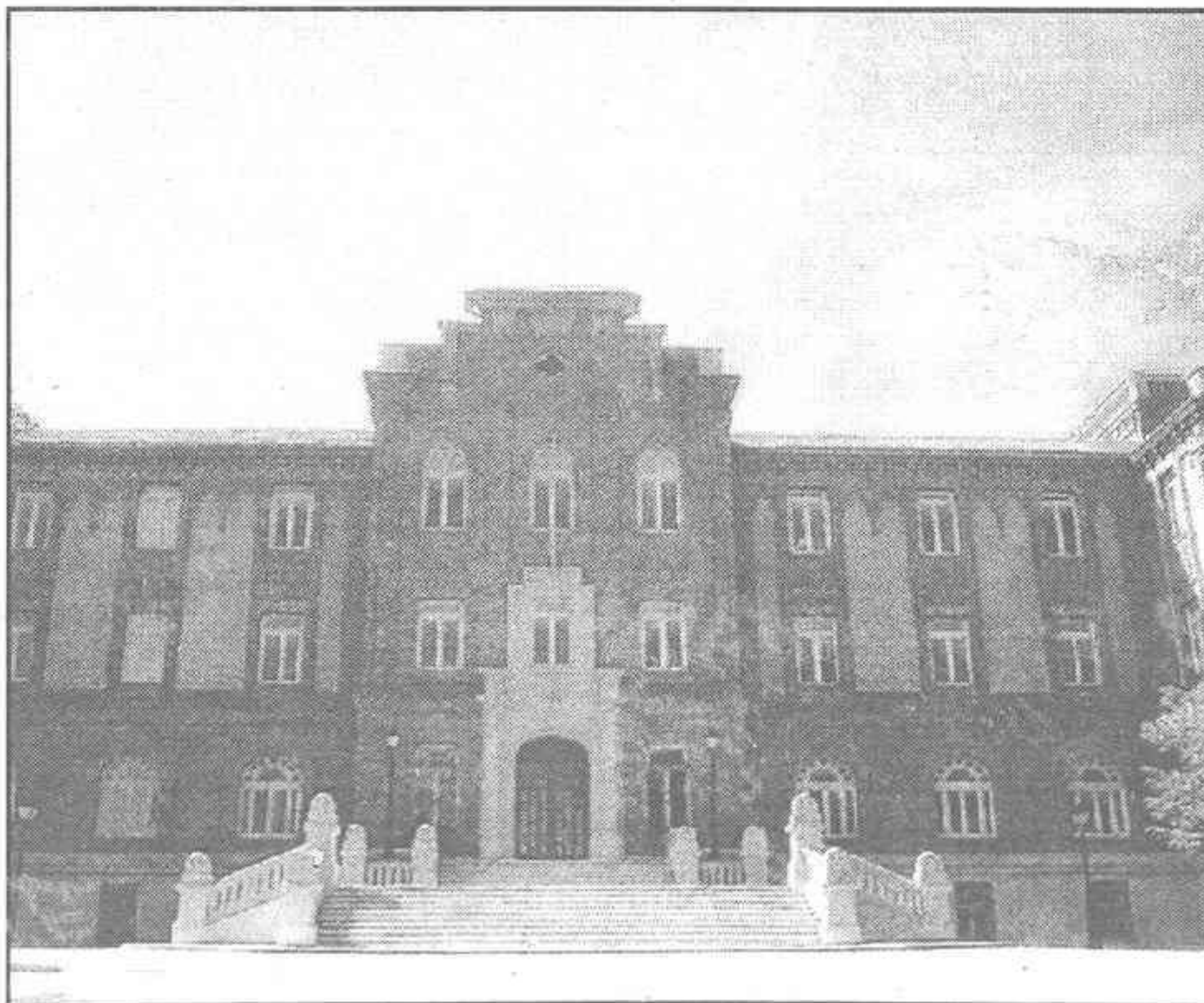
Igualmente se recuerda aquella ocasión en que "desde los sindicatos se luchó y apoyó para que se quedara aquí la Comisaría de Policía".

## CENA HOMENAJE DE LA PEÑA NIÑO DE ARANJUEZ

**Redacción.**- Un año más la Peña Taurina Niño de Aranjuez celebra su tradicional Cena Homenaje, y con esta ya van 21. Se homenajearán a los triunfadores de la temporada: José Tomás, Miguel Abellán, Uceda Leal y al ganadero Victorino Martín. Mencionados especiales serán Juan Cuellar, Luis Milla, Regino Agudo, Luis Alfonso Oliveira, José Julio Santiago, Raul Rico. Rejoneador Iván Magro y un año más David López cuya presencia se echó en falta el pasado año.

Los precios son de 4.500 pts. para socios, 5.000 pts. para no socios, las invitaciones se pueden retirar en la Sede Social de la Peña Taurina sita en C/. San Antonio, 41. Casa Atarfe.

## NUESTROS MAYORES MERECEN LO MEJOR



- Apartamentos con sala de estar, dormitorio, baño completo, teléfono, calefacción y toma de T.V.
- Sala de T.V. y juegos.
- Ascensores.
- Comedor.
- Capilla.
- Lavandería y plancha.
- Cafetería.
- Peluquería.
- Medicina general y enfermería.
- Análisis clínicos.
- Sala de rehabilitación y fisioterapeuta.
- Podólogo.
- Servicio religioso continuado.
- CENTRO DE DIA
- Amplio aparcamiento.



**Centro Residencial para la Tercera Edad  
EL REAL DELEITE DE ARANJUEZ, S.A.**

Paseo Deleite, 3 - Tels. 892 51 66 - 892 52 32 - Fax: 892 48 14 - ARANJUEZ  
Dirección de Internet: [www.ribernet.es/Real\\_Deleite](http://www.ribernet.es/Real_Deleite) - Buzón Internet: [Real\\_Deleite@ribernet.es](mailto:Real_Deleite@ribernet.es)

*12.000 m2. edificados  
4.000 de zona verde  
ENTORNO NATURAL*



## EL EURO QUE VIENE DE CARA A LAS PYMES

**J. Antonino Martín.-** Sin duda alguna no ha sido la primera ni tampoco la última jornada que se celebre en torno al Euro. En esta ocasión se celebró el pasado martes de cara al comercio y las PYMES en el Centro Cultural Isabel de Farnesio bajo el título "El Euro: un desafío para las PYMES comerciales", y estuvo organizado por el Ayuntamiento de Aranjuez, la Cámara de Comercio e Industria de Madrid, la Consejería de Economía y Empleo a través del IMADE y el Centro Europeo de Formación.

En esta jornada tomaron parte algunas asociaciones empresariales ribereñas como APYME, ASCOMAR o la Agrupación de Hosteleros.

El acto estuvo inaugurado por el Alcalde de Aranjuez, José María Cepeda, y participaron Roberto Molero, Secretario

General de la Cámara de Comercio e Industria de Madrid, Javier Millán Astray, Secretario de la Confederación Española de Comercio, y Domingo Carbajo Vasco, experto de la Comisión Europea.

Entre los temas tratados estaban "El Acuerdo suscrito entre los representantes de los Consumidores y los representantes de los Sectores de Comercio, Turismo y Artesanía", "La preparación de la PYME del sector Comercio a la Moneda Única" o "La preparación de la PYME de cara a la Moneda Única". igualmente y sobre éste último asunto se abrió una mesa redonda donde se trataron los diferentes aspectos contables y financieros, técnicos y estratégicos, así como el papel de la Administración Pública en el proceso de adaptación a la Moneda Única.

Los actos finalizaron con un coloquio y un vino para los asistentes.

Recordar que apenas quedan unos meses para que se inicie el proceso de transición a la moneda única, Euro. Ello significará que todos debemos prepararnos para algo fundamental como es la utilización del dinero, algo que crea dudas a todos e incluso a las pequeñas y medianas empresas. Por eso se entiende que éste será un proceso complejo y que debemos estar preparados para ello.



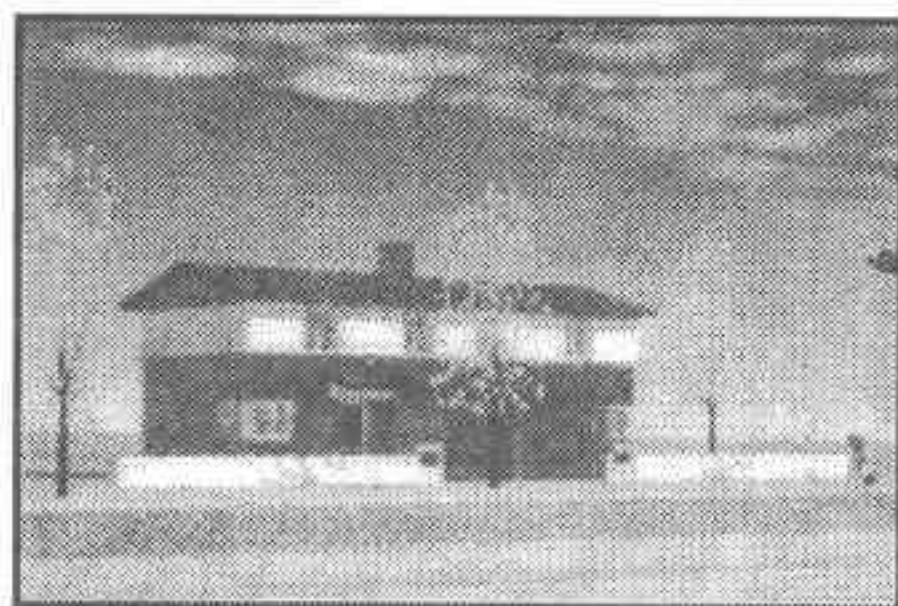
## SE PRESENTA EL PLAN DE DINAMIZACIÓN

**J. Antonino Martín.-** El próximo martes 3 de noviembre se presentará en Aranjuez una jornada que bajo el título de "Turismo y Desarrollo sostenible en los Municipios de Excelencia y Dinamización Turística" estará destinada a explicar e informar sobre el Plan de Dinamización.

Aranjuez ha sido la localidad elegida para celebrar este evento por ser la primera ciudad de la Comunidad de Madrid que tiene un Plan de Dinamización Turística y que servirá como experiencia piloto a otras poblaciones.

La jornada comenzará a las 9,00 horas y finalizará a las 19,00 horas.

# ¡¡ VIVA EN UN CHALET !!



### CARACTERÍSTICAS CONSTRUCTIVAS

- Estructura hormigón armado.
- Fachada en ladrillo macizo cara vista con cámara de aire.
- Tabiquería int. ladrillo hueco doble.
- Mecanismos "Simón 31"
- Grifería Monomando.
- Calefacción Gas-oil.
- Caldera mixta.
- Ventanas abatibles, aluminio lacado.
- Puerta entrada chapa acero.
- Puertas interiores plafonadas en pino.
- Aislamiento espuma poliuretano.
- Vidrio doble 4-6-4
- Valla frontal en piedra
- Valla lateral y fondo, malla S. Torsión.

INFORMA:  
**Campos**

(Junto ARANJUEZ en ONTIGOLA)

*El Mirador de Ontigola*

CHALET DOS PLANTAS  
CON PARCELA DE 367 M.<sup>2</sup>

POR **14.550.000** PTS.  
(INCLUYE PROYECTO, LICENCIA Y VALLADO)

CREDITO CONCEDIDO  
-CANTIDADES AVALADAS-

¡¡¡PRECIOS DE LANZAMIENTO!!!

TODOS LOS DIAS INCLUSO SABADOS Y FESTIVOS

**91 677 72 18**

C/. Teruel, 2 - 1º A "El Juncal"-28850 Torrejón de Ardoz.  
Dirección en Internet: <http://personal.redestb.es/compossi>

AGRADECIENDO  
SU VISITA

¡¡UN JAMON!!

AL RESERVAR  
SU  
CHALET



# CUMPLEAÑOS FELIZ

OFERTA  
1<sup>er</sup> Aniversario

 Xsara

UNO



El Citroën Xsara y Claudia Schiffer celebran su 1<sup>er</sup> Aniversario con un gran regalo.

Un año seduciendo con su estilizada línea, despertando pasiones con su avanzada mecánica, causando impacto con su asombrosa seguridad...

Un año le ha bastado al Citroën Xsara para consolidarse como uno de los coches más valorados de su categoría. Y no sólo por Claudia Schiffer.

¿No es para celebrarlo por todo lo alto?

420.000 Ptas. de ahorro a lo que puede añadir 80.000 Ptas. del Plan Prever. Y 4 airbags de serie en cualquier modelo Citroën Xsara.

Todo un regalo de Aniversario para estrenar un Citroën Xsara el doble de feliz.

**420.000** PTAS.  
DE  
AHORRO

 **CITROËN** Xsara  
UN SUEÑO DE ÚLTIMA GENERACIÓN

\*Oferta válida hasta fin de mes.  
Promoción no acumulable y Plan Prever. Válido para turismos en stock en Península y Baleares.

NO TE IMAGINAS LO QUE CITROËN PUEDE HACER POR TI

VENGA A VERLO A:

 **GARAJE INFANTAS, S. A.** 

CONCESIONARIO CITROËN EN ARANJUEZ, CTRA. ANDALUCIA Km. 44

ARANJUEZ - TELS. 91 891 32 36 - 91 891 06 41

**ABIERTO SABADOS TODO EL DIA**

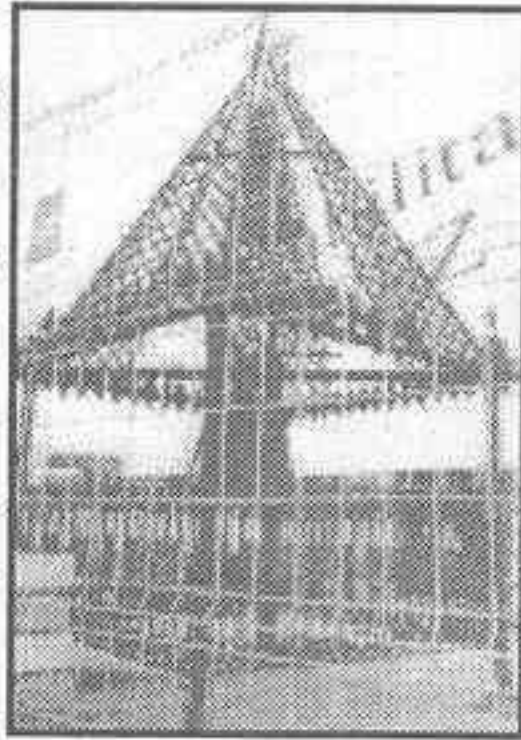
  
**CITROËN**



## ARANJUEZ A PIE DE OBRA

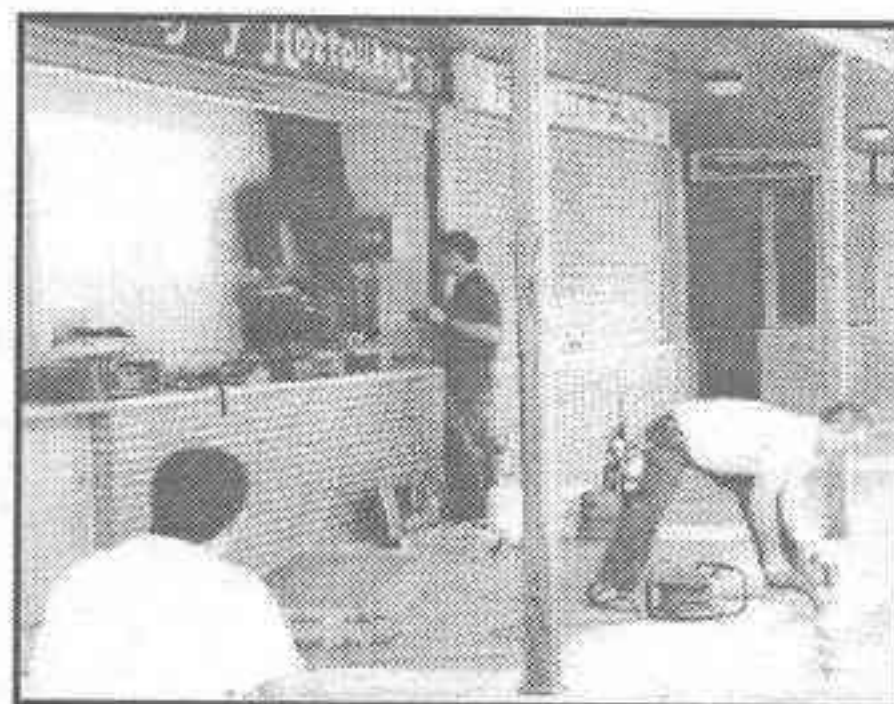
**J. Antonino Martín.** Jornada especial para la prensa el pasado viernes 23 de octubre a lo largo del cual se visitaron las diferentes obras que se están llevando a cabo en nuestra localidad. La visita estuvo guiada por el Alcalde de Aranjuez en compañía de algunos Concejales del Grupo Popular, los diferentes técnicos y otros allegados. Su objetivo fue informar sobre el terreno acerca del estado y desarrollo de los diferentes proyectos que se encuentran en marcha en este momento.

**1.-AYUNTAMIENTO.** Se calcula que las obras de rehabilitación de este edificio estén concluidas para la primavera próxima, entorno al mes de abril. En la visita a dichas obras se pudo comprobar el mal estado en que



se encontraban algunas de las vigas, aún en madera. Así mismo se visitó la antigua nave del establecimiento conocido como Vega 2000, adquirido por este Ayuntamiento para la ampliación del mismo. En las últimas horas se ha procedido a desmontar la campana del emblemático reloj del consistorio que tantas noches viejas ha vivido.

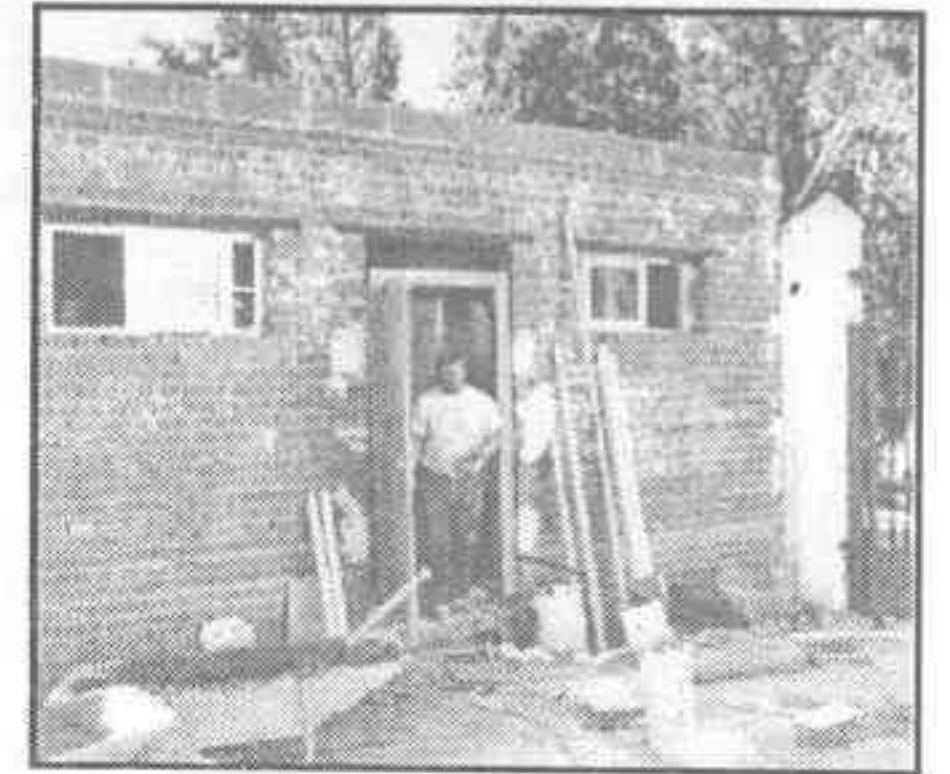
**2.-MERCADO DE ABASTOS.** La importante obra realizada por iniciativa de los cerca de 50 comerciantes del mercado sigue adelante según lo proyectado. Una inversión de unos 155 millones de pesetas que ofrecerá unas importantes mejoras en el servicio a los



clientes y una mejor organización en los comercios de dicho recinto. La última hora prosigue con la instalación de las cámaras en sótanos inferiores y la construcción de la superficie para alimentos perecederos. A ella se unirá la construcción del parking subterráneo y la puesta en práctica de la ORA que entrará en vigor en breve.

**3.-CALLE DE FLORIDA.** Entre quejas ecologistas y otras polémicas, para sus técnicos es una de sus obras más admiradas en donde prevalece el peatón frente al tráfico rodado. En esta obra hay que destacar la liberación de visibilidad en las esquinas y la ampliación de las aceras peatonales. Estas obras que estarán totalmente acabadas para estas Navidades se encuentran en su etapa final a falta de la jardinería y el asfaltado.

**4.-CEMENTERIO.** En el cementerio de Aranjuez se ha procedido a la instalación de nuevos servicios que podrán



estar previstos para este próximo 1 de noviembre. Igualmente se han habilitado accesos para los transeúntes mediante escaleras y rampas. También se ha recortado un talud que estaba provocando un desprendimiento de tierra y que estaba poniendo en peligro a algunas de las tumbas, debido a que el terreno estaba formado a base de escombros sin un firme bien acondicionado. El presupuesto destinado ha sido de 13 millones de pesetas.

**5.-JARDÍN NARVAEZ.** Una interesante obra que se está realizando

*Imprenta*  
**MARTIN**  
*Imprenta*

Toda clase de Impresos, carteles, sellos, etc

Ctra. Andalucía, 12 Tel. 892 51 26  
**ARANJUEZ**

**HERALDO DE ARANJUEZ**  
**PUBLICIDAD**  
**Tel. 91 892 39 22**

**BAR FLEQUI**

ESPECIALIDAD EN:  
 \* TAPAS VARIADAS.  
 \* BOCADILLOS SURTIDOS.

*El Mejor ambiente Deportivo para gente Joven*

**CALLE VALERAS, 31 - ARANJUEZ**

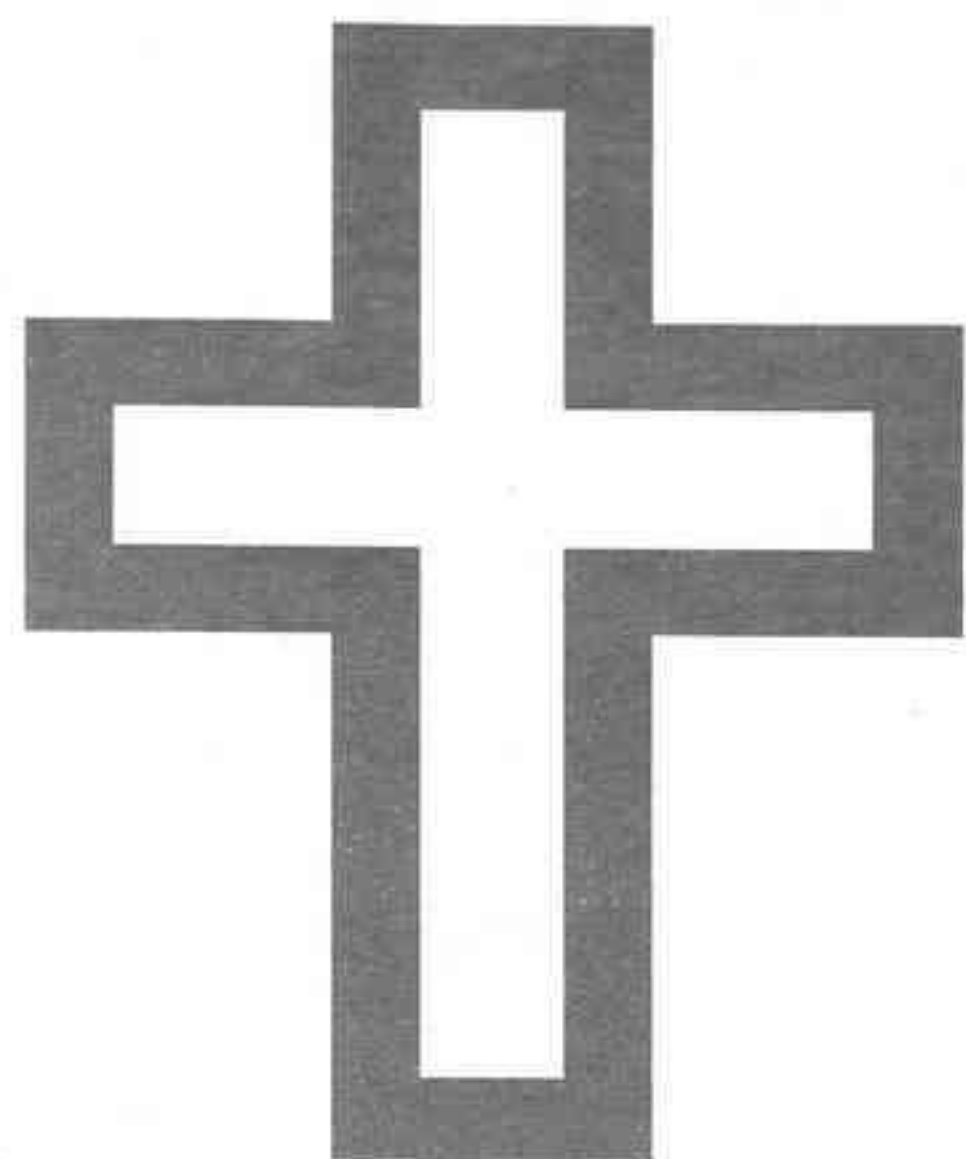
**GAFAS GRADUADAS**  
**GAFAS DE SOL**  
**LENTE DE CONTACTO**

*Optica DOS*

Carrera de Andalucía, 38 - Tel. 891 32 02  
 Semiesquina Abastos - **ARANJUEZ**

*Miramos por su Vista*





D.O.M.

Los Funerales y Responsos  
que se celebrarán (D.m.)  
el día 2 de Noviembre,  
a las DIEZ de la mañana,  
en la Iglesia Parroquial de

## **Ntra. Sra. de las Angustias de Aranjuez (Alpajés)**

serán en sufragio de los fallecidos  
que fueron asegurados en

**VERTICE, S.A. Y ALMUDENA, S.A.**

Ambas compañías invitan a los familiares  
y público en general a tan piadosos actos.

Noviembre 1998

**VERTICE**



91 891 02 01 - Aranjuez



Viene de Página 18

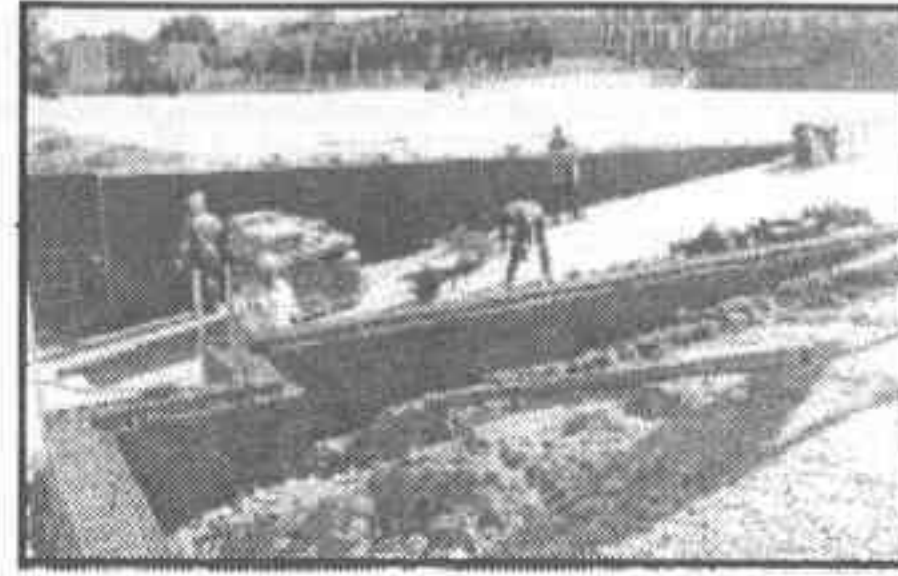
mediante de un programa de formación. El proyecto consiste en la rehabilitación y restauración de dicho jardín en el interior de esta zona privada. Se va a restaurar una fuente que se pondrá de nuevo en funcionamiento, se procederá a la plantación de plantas acuáticas y se recuperarán algunos caminos de piedra que existían antiguamente. Son unos 8.000 m<sup>2</sup> que albergarán un variado número de especies vegetales: pino carrasco, cliamor, palmeras, olmos, acacias, rosales, etc. igualmente se construirá un río seco que contará con un puente de madera y un pipi-can acorde al paisaje. Las obras de rehabilitación de este jardín se calculan que estarán acabadas para finales de año.

**6.-PLAZA RODRIGUEZ DE LA FUENTE.** Esta Plaza ubicada en el Polígono de las Aves forma parte de un plan de recuperación de zonas ajardinadas que está llevando a cabo el taller ocupacional mediante un convenio con los discapacitados de Aranjuez. En



este jardín se está llevando a cabo un mantenimiento y recuperación de la zona. Para ello se ha instalado un sistema automático de riego y se han estudiado las orientaciones solares con vistas a plantar las especies más apropiadas.

**7.-CAMPOS DE FÚTBOL DEL PINAR.** Sobre estos dos campos de fútbol pocas novedades. Se han ampliado la red trasera de las porterías y las vayas de protección; se ha rellenado totalmente el zócalo que creaba ese gran desnivel y se ha procedido a las diferentes conexiones para el riego. Se ha creado igualmente un pequeño



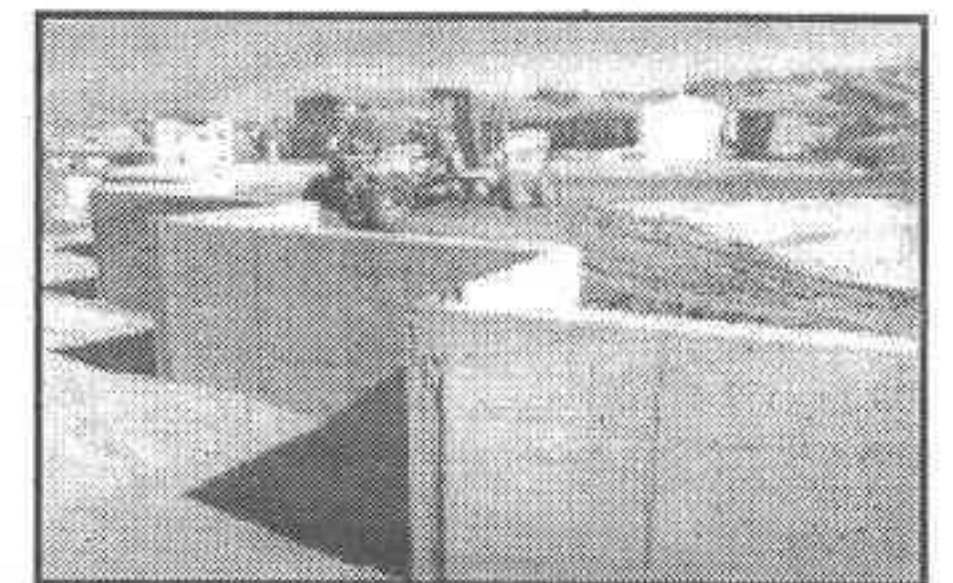
campo de entrenamiento, para ello se procedió a quitar las porterías de fútbol que estaban instaladas en los antiguos campos de fútbol de la Pista.

**8.-FRONTÓN-ROCÓDROMO.** Doble función la de esta construcción deportiva que se encuentra en el campo de fútbol de El Deleite. El citado rocódromo se encontrará de espaldas al frontón y en dirección norte, ofreciendo su visión desde la entrada al estadio. La dimensión de l frontón son de 9,5 metros de altura por 33 metros.



Ambas instalaciones tendrán vestuarios propios, iluminación y una pequeña grada en un lateral. Hay que destacar la importancia de los muros de contención. Las obras de esta obra concluyen a final de año.

**9.-PUNTO LIMPIO.** El llamado punto limpio está ubicado en las proximidades de la zona de Cáritas. En él se recogerán todo tipo de materiales de origen doméstico: escombros, electrodomésticos, sprays, pilas, aceites, etc. para ello se están construyendo unos apartados en forma de L con sus correspondientes contenedores. Este servicio estará dirigido por una empresa privada encargada de su mantenimiento y traslado de residuos. Igual-



Pasa a Página 21

## NUEVO FREELANDER. NO HAY QUE SALIR DEL ASFALTO PARA DISFRUTAR.



Por fin un todoterreno podrá hacerle disfrutar en todos los terrenos. El nuevo Freelander. El primer compacto de Land Rover. Venga a verlo y prepárese a disfrutar.

**FREELANDER**  
DESDE 3.554.000 PTAS.\*



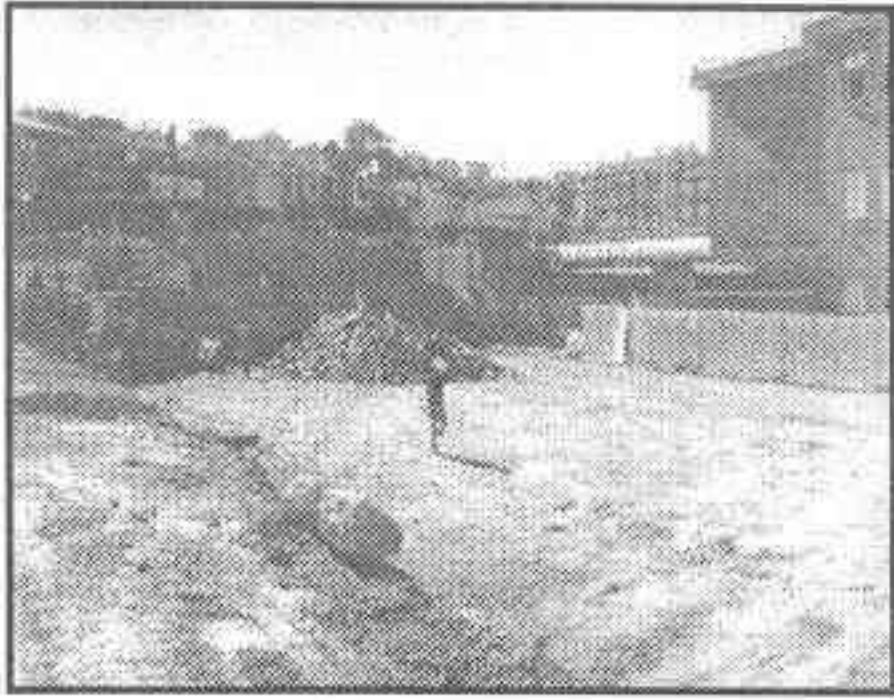
\* PRECIO FINAL RECOMENDADO INCLUIDO IVA, TRANSPORTE E IMPUESTO DE MATRICULACION PARA VEHICULOS EN STOCK EN PENINSULA Y BALEARES HASTA FIN DE MES. APROVECHESE DEL PLAN PREMIER Y DE TODAS LAS VENTAJAS QUE LE OFRECE ROVER FINANCE EN LA COMPRA DE SU NUEVO LAND ROVER.

**AUTOMOCION JARAMA.** Ctra. Madrid - Cádiz, 10. Tels. 91 892 37 28 y 91 891 85 94. ARANJUEZ



mente este punto limpio permanecerá completamente cerrado y ajardinado. Cuenta con 58 millones de presupuesto y se terminarán aproximadamente en el mes de diciembre.

**10.-PABELLON DE SAN JOSE.** El pabellón deportivo del Colegio de San José cuenta con unas dimensiones de 22x44 metros en donde se prac-



ticarán todo tipo de deportes. En él se están construyendo dos vestuarios dobles con acceso directo a pista, oficina, almacén de materiales y accesos para minusválidos. Contará, además, con un telón móvil para dividir las pistas, así como una grada que albergará a unas 400 personas. Las obras finalizarán para el verano próximo.

**11.-CALLE DE MORERAS.** Se destina un total de 313.187.185 pesetas para las obras de esta calle en su totalidad, distinguiendo el tramo residencial colectivo y el tramo de ciudad-jardín. Con esta obra se pretende una mejora en la organización del tráfico, zona ajardinada e infraestructuras.

Se inicia con una fuente en una glorieta inicial con vistas a la regulación del tráfico. En el resto de obras se procederá a una canalización de todos los servicios de luz, agua, gas, teléfono, etc., cambio total de todos los árboles y ensanchamiento de la zona final de la calle en el área industrial añadiendo un nuevo alcantarillado. Estas obras tendrán un plazo de ejecución de 10 meses.

**12.-CASA DE LA MONTA.** La segunda escuela-taller sigue con las obras de acondicionamiento y saneamiento de esta emblemática construcción: suelos, red eléctrica, agua, saneamientos, preinstalación de calefacción, etc. igualmente se añade una red de protección contra incendios. La estructura se mantiene tal y como está, requisito exigido para que esta construcción sea declarado Bien de Interés Cultural.

**13.-CALLE DE LA REINA.** Un mal número el que ocupa esta calle considerada, quizás, la reina de las calles de la localidad. La visita a esta calle consistió en una demostración de las últimas tecnologías que aplicará la empresa Villagran para el estudio de los árboles y su correspondiente tratamiento. En principio ya se han comenzado las correspondientes podas a través de los conocidos "trepas" y con ayuda de una plataforma móvil.

# EL FLASH



Después de la comida de la "Gira por las obras" más de uno no sabía que ponerse en la cabeza.



Atención al autobús que transportó al Alcalde y sequito en su recorrido por las obras. No sabemos de quién fué la idea de no quitar el cartelito de "Transporte Escolar". Lo que sí es cierto es que no hacía justicia con sus ocupantes.

*Vamos a intentar todas las semanas a través de esta sección, mostrarles esa imagen de nuestro entorno que normalmente no publicamos ningún semanario local.*



## Publi-Rapid

**REPARTO DE PULICIDAD - BUZONEO**

**Zona de Reparto: Aranjuez y Comarca,  
Zona Sur Madrid y Toledo**

**OTROS SERVICIOS:**

**\* Entrega en Mano, Pegada de Carteles**

**CONSULTE NUESTROS PRECIOS**

*También le hacemos regalos  
publicitarios de toda clase*

**Llame a los Tels. 930 26 68 31 - 930 27 21 12**

Cervecería  
**KroneN**

**AMBIENTE A ELEGIR**

**MUSICA AMBIENTE, CAFE CON PASTAS DESAYUNOS  
VARIADOS, RACIONES, TAPAS, BOCADILLOS FRÍOS Y  
CALIENTES, MERIENDAS DE CUMPLEAÑOS**

**Fines de Semana Tarde-Noche:**

**MUCHA MARCHA  
BAR DE COPAS Y  
BUENA MUSICA**

**TODO ESTO LO ENCONTRARÁS EN:  
C/. Gobernador, 141 (Frente a Urgencias)**



## EL AJO FUE EL PROTAGONISTA EN CHINCHÓN

**J. Antonino Martín.**- La quinta edición de la Fiesta del Ajo de Chinchón celebrada el pasado fin de semana no pudo tener mejores expectativas en cuanto a público y actividades se refiere. un completo programa festivo que, con permiso del excelente tiempo, atrajo la atención y el interés de vecinos de la Comarca y otros puntos de la geografía.

Y es que, sin duda alguna, los productos de nuestra comarca están de moda junto al turismo rural que estamos viendo en estos momentos y que

están siendo los protagonistas de estas fiestas.

Si en las pasadas fiestas del Melón de Villacanejos el tema central fue la figura del melonero, las del ajo chinchonense se han envuelto en torno al cultivo de este producto y sus variadas propiedades médico-nutritivas. Así se desprende de la conferencia ofrecida durante el sábado en el Teatro Lope de Vega o en el pregón del domingo que corrió a cargo del Presidente de la Mesa Nacional del Ajo.

Y es que son tres siglos de tradición los que alberga este producto de origen oriental que cuenta con unas especiales propiedades medicinales y al mismo

tiempo mágicas: el ajo como talismán, el ajo ahuyentador de vampiros, el ajo como antiséptico o como producto gastronómico... una tradición agrícola que abre grandes proyectos a través de ARACOVE o el Leader II. Y es que el ajo de Chinchón ya nada tiene que envidiar a "los mejores manchegos" de las Pedroñeras.

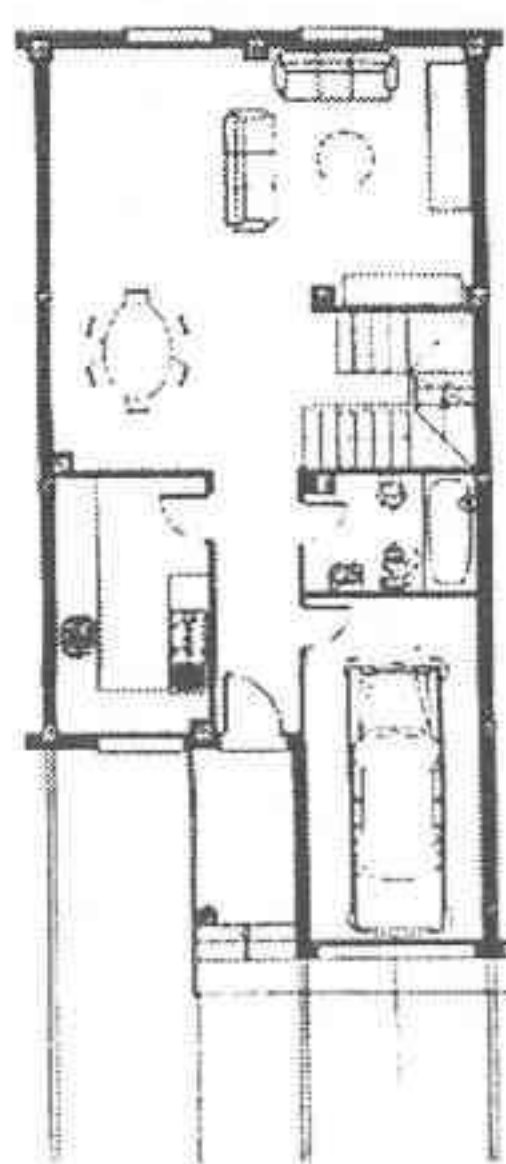
• Por otro lado la fiesta siguió con una participación masiva en su degustación de platos o en esa exposición que mostró las más avanzadas técnicas del cultivo del ajo; y es que se puede afirmar que "las máquinas ya lo hacen todo", desde la plantación hasta la recogida. Y fo-

lklore, mucho folklore y danzas que también en nuestra comarca están recogiendo lo mejor y más propio de cada pueblo. Una fiesta completa que se ha afianzado una especial atención y tradición en nuestra comarca.



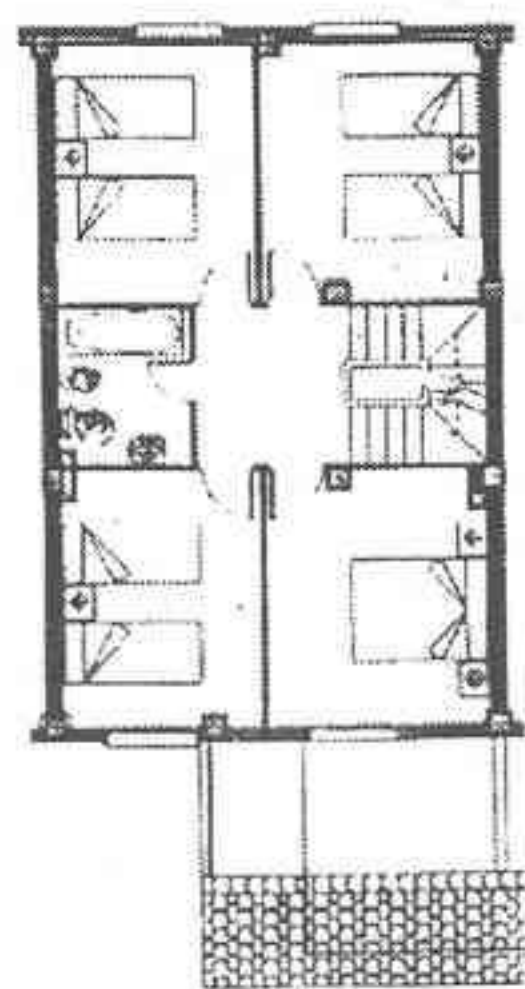
## EL SEÑORIO DE SESEÑA

En el Centro SESEÑA (provincia de Toledo) a 40 km. de Madrid



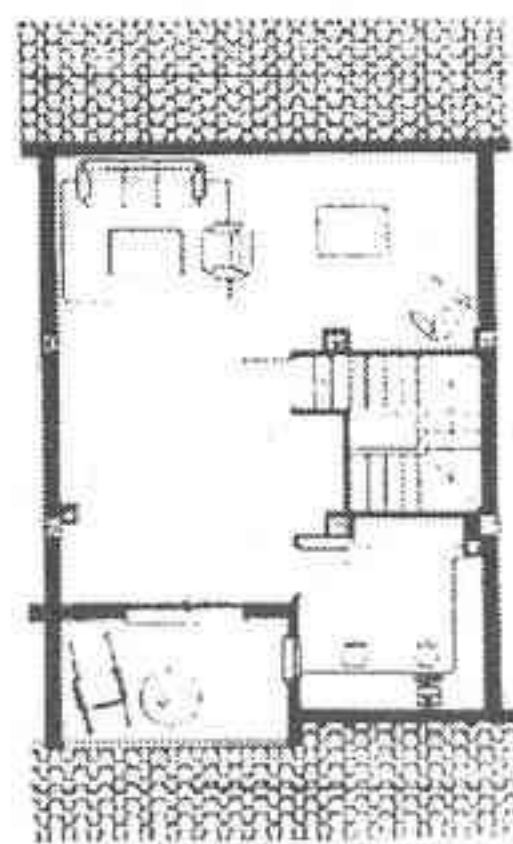
PLANTA BAJA

76.00 M.<sup>2</sup>



PLANTA PRIMERA

65.50 M.<sup>2</sup>



PLANTA BAJO-CUBIERTA

48.50 M.<sup>2</sup>

**190 m<sup>2</sup> CONSTRUIDOS**  
desde **14.500.000 pts.**

**FINANCIACION A SU MEDIDA**

- \* Chalets en parcela individual.
- \* 4 dormitorios.
- \* Cocina y estar-comedor.
- \* Garaje.
- \* Buhardilla terminada.
- \* 2 baños.
- \* Calefacción individual.
- \* Estructura de hormigón armado.
- \* Aislamiento y doble acristalamiento.

### INFORMACIÓN Y VENTA

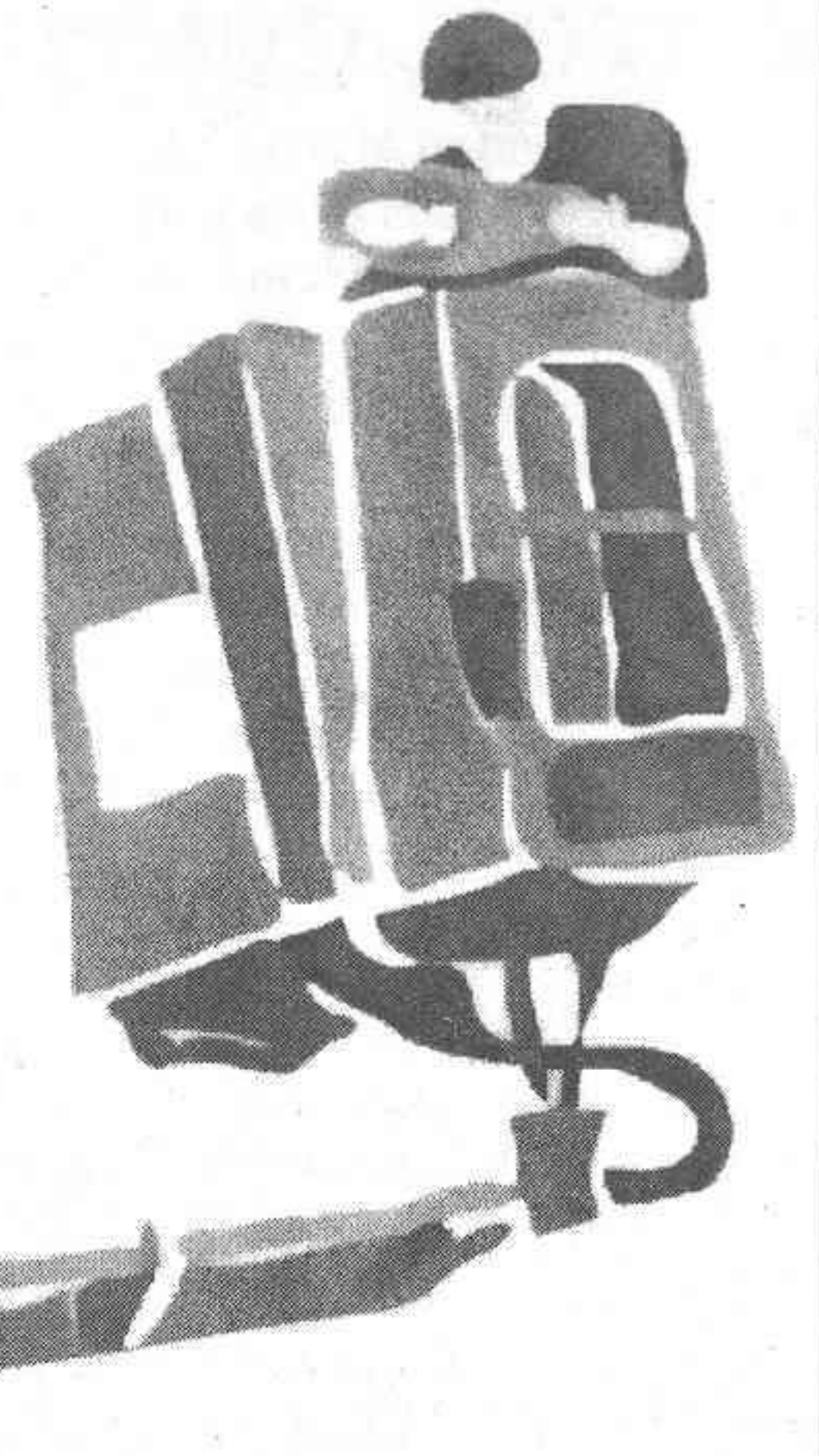
- \* C/. Mota del Cuervo nº 21, 2º  
Madrid. Tel. 91 388 39 60
- \* En la propia obra: C/. Real.  
Tel. 91 893 60 98 - Móvil 910 20 29 79  
SESEÑA (Toledo)



# PLATAFORMAS DE MADRID

## LE SUBIMOS A LO MAS ALTO

PLATAFORMAS DE ELEVACIÓN,  
ELEVADORES MECÁNICOS  
y otros vehículos cargadores



TRABAJO EN ALTURA

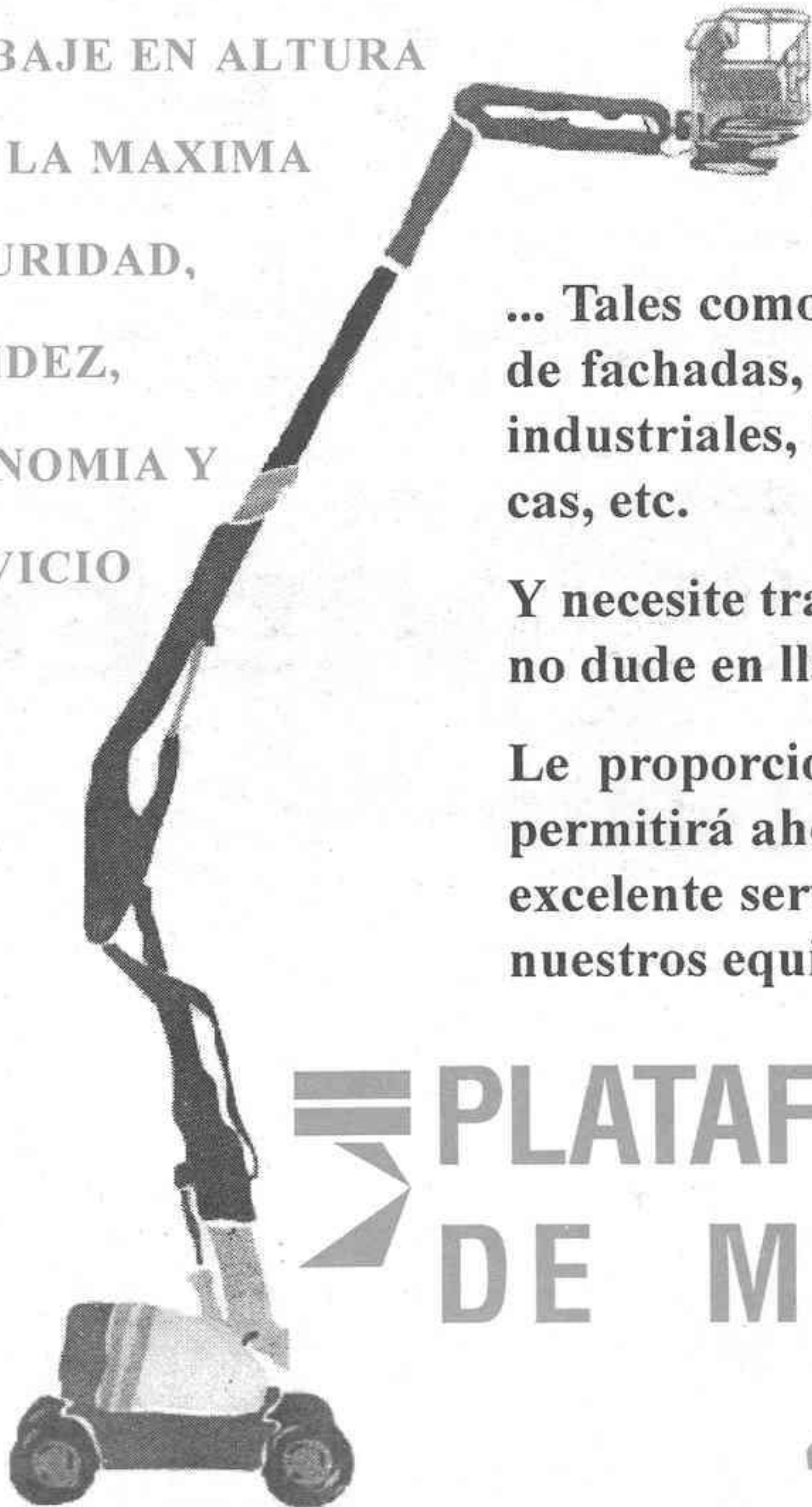
CON LA MÁXIMA

SEGURIDAD,

RAPIDEZ,

ECONOMIA Y

SERVICIO



### CUANDO DESARROLLE TRABAJOS EN ALTURA...

... Tales como montajes industriales, pintura y limpieza de fachadas, construcción y mantenimiento de plantas industriales, limpieza de cristales, instalaciones eléctricas, etc.

Y necesite trabajar con la máxima seguridad y rapidez, no dude en llamarnos.

Le proporcionaremos una solución inmediata que le permitirá ahorrar costes, proporcionándole además un excelente servicio de mantenimiento solo comparable a nuestros equipos de elevación.

# PLATAFORMAS DE MADRID

ALQUILAMOS ELEVACION  
OFRECEMOS SEGURIDAD

Tel. 91 891 12 24

Calle Rosales s/n - CORTIJO DE SAN ISIDRO (Aranjuez)

Tel. 91 891 12 24 - Fax: 91 891 43 89



## ACTOS CULTURALES

**J. Antonino Martín.-** El sábado 31 finaliza el plazo para contemplar la exposición de Julio Romero de Torres que se encuentra en la Sala de Exposiciones del Centro Cultural Isabel de Farnesio en horario de 17,00 a 21,00 horas. También finaliza el plazo para la exposición de Tallas de Madera de Mariano Otero en la Sala Juan de Villanueva en horario de 17,00 a 20,30 horas, y el sábado de 11,00 a 14,00 horas también.

Anunciar la Exposición Colectiva de Fernando Ferro, Miguel Mosquera y Carlos Gonzalves en la Sala Juan de Villanueva que permanecerá abierta del 3 al 14 de noviembre en horario de 18,00 a 21,00 horas.

El día 31 a las 20,00 horas en el Auditorio Joaquín Rodrigo se ofrece la representación de la obra "Dos personas diferentes dicen hace buen

tiempo", a cargo de la Cía. "El Patrón Vázquez". Obra incluida en el Festival de Otoño y con un precio de entrada de 300 pesetas.

Más teatro en la Nave de Cambaleo el viernes 30 y el sábado 31 a las 23,00 horas, y el domingo 1 de noviembre a las 20,00 horas se ofrece la obra "Caín", por la Compañía "El Canto de la Cabra" de Madrid.

El 7 de noviembre a las 20,00 horas en el Auditorio Joaquín Rodrigo se ofrece la actuación de Camerata Köln dentro del programa de Música Antigua en Aranjuez.

El día 5 se ofrecerá la conferencia "Crucigramas y jerolíficos a través de la historia", ¿cultura o pasatiempo, por el guinnes Fernando Vázquez. Será en el Auditorio Joaquín Rodrigo a las 20,00 horas.

## SERÁ UNA GRAN IDEA

**Carlos González**

Para empezar, nos parece una idea sensacional cuando se pueda llevar a cabo. Nos estamos refiriendo, al futuro proyecto de la creación del primer gran maratón popular de deportes en sus diferentes modalidades. La cuestión es la siguiente: reunir a todos los colectivos de deportes de Aranjuez. Y, como ya hemos expuesto realizar la primera gran maratón popular de deportes. ¿Y porque una gran idea pensarán ustedes?. Sencillamente, para una grandísima causa. Con los fondos que se recauden en este futuro flamante proyecto, irá destinado en la ayuda económica de ese pueblo boliviano también llamado Aranjuez. Se tenía pensado poderlo realizar en este mes de Noviembre que en breves fechas dará su inicio. Pero, por las condiciones climatológicas,

los colectivos deportivos han decidido a buen criterio aplazarlo aproximadamente para el mes de Abril. Sirva como ejemplo, el espíritu de colaboración y participación deportiva que tiene pensado desarrollar un gran amigo de esta casa como es Jesús Sánchez Pascual, que estará andando dentro del recinto del campo Municipal de Deportes 36 horas mientras que otros deportistas, en sus diferentes actividades deportivas practican su deporte favorito. Desde el HERALDO DE ARANJUEZ, queremos y deseamos que este evento deportivo que a como ya hemos dicho podrá realizarse en el mes de Abril, no quede en tan sólo una idea sino que se lleve a cabo en bien de la ayuda que pueda contribuir Aranjuez y su población con ese Aranjuez Boliviano. Manos a la obra por lo tanto.

# FOTO

*Martin*

# VIDEO

## SUPER OFERTA EN REVELADO DE CARRETES

# 2x1

HAGA 2 COPIAS Y PAGUE SOLO 1

13x18 AL MISMO PRECIO QUE 10x15

10x15 COMO SIEMPRE EN PAPEL ROYAL GOLD

REGALO DE CARRETE, ALBUM Y FOTO CALENDARIO

COMO SIEMPRE FOTO MARTIN, LA MEJOR CALIDAD AL MEJOR PRECIO

CALLE REAL, 14 - TELEFONO 91 891 27 81 - ARANJUEZ



**FERRETERIA  
LAS AVES**

Cuesta de las Perdices, 26  
Tel. 891 36 81 - ARANJUEZ  
(Abierto Sábados tarde)

**BAR - ROCK  
AL  
KAMUS**



**FUTBOL  
EN DIGITAL**

C/. San Antonio, 91  
Aranjuez

**III CARRERA POPULAR CONTRA LA DROGA**

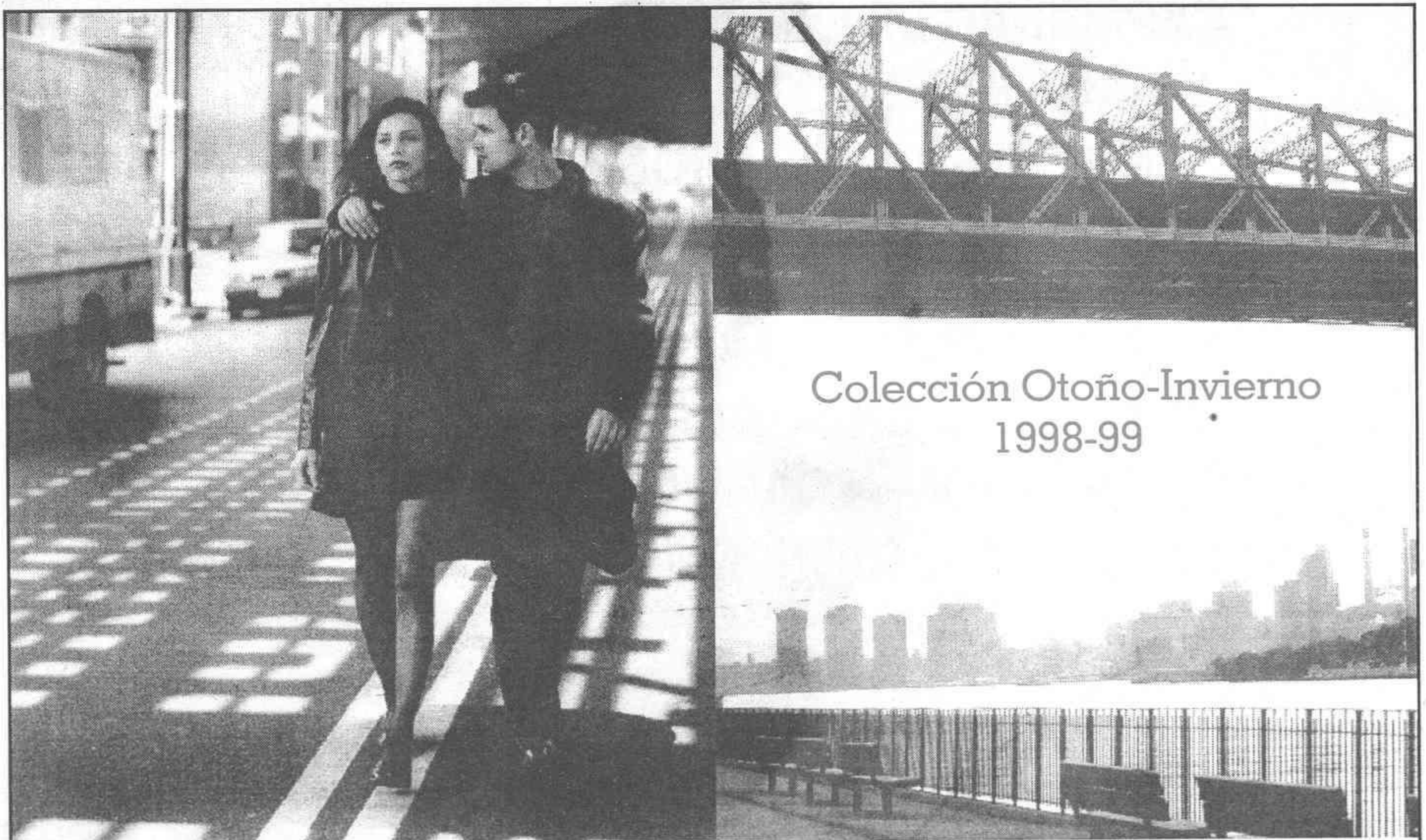
**Carlos González.-** Un año más, organizado por la Asociación de vecinos de Gta del Clavel, se celebrará en esta bella localidad, la Tercera carrera popular contra la droga. Será el próximo 1 de Noviembre donde su salida tendrá lugar a partir de las 11,30 de la mañana en la Glorieta del Clavel. El recorrido aproximado es de unos 1.500 mts. Lo más importante es participar. Por ello,

habrá premios como: al mejor eslogan, al participante más joven, etc...las drogas- lacra social de nuestro país- no nos gusta en absoluto. Por ello, deseamos que a ser posible participen, colaboren, y eso si aconsejen a los más pequeños de Aranjuez, a que esto de consumir droga no lleva a ninguna parte, perjudica a la salud y a todos.



**ARANJUEZ B-VILLAVERDE EN ONDA MADRID**

**Carlos González.-** Una de las novedades que el director del programa deportivo de "Madrid al Tanto" en Onda Madrid, es las distintas conexiones dentro del espacio de equipos pertenecientes al grupo tanto primero como segundo de la regional Preferente. Evidentemente, también tienen derecho estos jóvenes valores del mundo del fútbol el que sus nombres y aquellidos salgan a través de las ondas. El Aranjuez B, dirigido por Miguel Angel Fournier no iba a ser una excepción. Por ello, la emisora autonómica de Madrid, para este fin de semana uno de los encuentros que tiene previsto situar en antena es el aludido Aranjuez B-Villaverde. A través de estas páginas deportivas, nos encanta la iniciativa del entrañable compañero José Luis Poblador.



**Colección Otoño-Invierno  
1998-99**

**Massimo Dutti**

C/. Infantas, 10 - Tel. 91 892 22 95 - ARANJUEZ



# OFERTA DE EMPLEO

**EMPRESA LIDER EN PERFUMES  
CON SEDE PROXIMA A OCAÑA (TOLEDO)**

## **SELECCIONA:**

*ADMINISTRATIVO CON EXPERIENCIA  
EN CONTABILIDAD INFORMATIZADA*

## **SE VALORARA:**

- \* **TRABAJO EN EQUIPO.**
- \* **CAPACIDAD DE ORGANIZACIÓN Y MANEJO DE DOCUMENTOS.**
- \* **CONOCIMIENTO DE PROGRAMAS ENTORNO WINDOWS (EXCEL y WORD).**

## **SE OFRECE:**

- \* **CONTRATO LABORAL Y ALTA EN S/S.**
- \* **FORMACION A CARGO DE LA EMPRESA.**
- \* **INCORPORACION INMEDIATA.**

**INTERESADOS LLAMAR AL TELEFONO:**

**925 21 40 08**

**PREGUNTAR POR SILVIA DE 9 A 7 H.**



Poseo una Pc IBM Aptiva modelo L43, con Windows 95 y Office 97, cuando envío a imprimir un trabajo en mi impresora LX-300 Epson, esta se apaga y para poder imprimir tengo que encenderla nuevamente, como puedo solucionar este problema para que imprima directamente.

Wladimir Enriquez.  
infor98@impsat.net.ec

Parece ser un problema de la configuración de la impresora. Díganos si le ocurre desde todos los programas de Windows 95 (pruebe a imprimir un documento desde el bloc de notas - Notepad) o sólo desde algunos y, probablemente, podamos darle algún consejo.

Gracias por este servicio. Tengo un problema con Access97 (office 97).

Resumeindo les cuento que: Tengo tres tablas 1)una tabla llamada Infromación de Alumnos 2)una tabla llamada Información de Ciudades 3) una tabla llamada Información Nivel Educativo. Pero la tabla Información de Alumnos contiene campos referentes a la información del alumno como: IdAlumno (llave),

Nomb\_Alumno, Telef\_Alumno, Documento\_Identidad, Sexo, Fecha\_Nacimiento, Codigo\_Ciudad\_Naciento, Nivel\_Educacional\_Alumno

La tabla «Información de Ciudades» contiene los campos

Codigo\_Ciudad\_Nacimiento(llave), Nombre\_Ciudad, Nombre\_Departamento, La tabla «Información de Nivel Educativo» contiene los campos:

Nivel\_Educacional, Clase\_Nivel Además el campo Codigo\_Ciudad\_Nacimiento (de la tabla «Información del Alumno» esta también en la tabla «Información de Ciudades») Como también el campo Nivel\_Educacional (también esta en la tabla «Información del Alumno» y en la tabla «Información Nivel Educativo»).

Entoces el problema es que cuando yo ejecuto el asistente para Formularios yo le digo que me cree un formulario simple y selecciono la tabla («Información del Alumno») a la cual quiero hacerle el formulario, luego el asistente pasa a la otra ventana donde me pide que seleccione los campos que quiero que aparezcan en el formulario de

esa tabla, pero yo quiero también que ese formulario que voy a crear me muestre los campos de las otras dos tablas («Información Nivel Educativo») y de la tabla («Información de Ciudades»).

Entonces cuando el asistente termina le digo que me muestre el formulario es decir que lo ejecute y cuando el formulario esta ejecutandose no muestra los objetos que seleccione de las tablas el formulario se muestra vacío pero cuando lo veo por Diseño si me muestra los objetos. Quiero saber que pasa?. En fin lo que yo quiero hacer es un formulario con múltiples tablas. Les agradecería mucho la ayuda ya que es una aplicación para una Institución Educativa.

Favor retornar respuesta al  
alfriendly@netscape.net o  
arig@altavista.net. Argoz.

Necesita establecer relaciones entre la llaves (keys) o claves para que los formularios admitan campos de varias tablas.

ESIMUSIC  
esimusic@arannet.com

**COMPRO  
ORDENADOR  
DE SEGUNDA MANO  
A SER POSIBLE PENTIUM  
Tel. 929 78 27 89**

**Graba tus  
CDs  
en ESIMUSIC  
Desde 795 CD incluido**

PRODUCIMOS CUALQUIER TIPO DE CD  
TAMBIÉN PÁGINAS WEB PARA INTERNET

Capitán, 117  
ARANJUEZ

# TENEMOS LO MEJOR EN INFORMÁTICA

## ORDENADORES

*Empieza bien  
el curso  
con*



**esimusic**  
informática



Capitán, 117. Aranjuez. Tel 91 8913095



**Juan I.  
Matamoros**

**Asesor de Empresas**

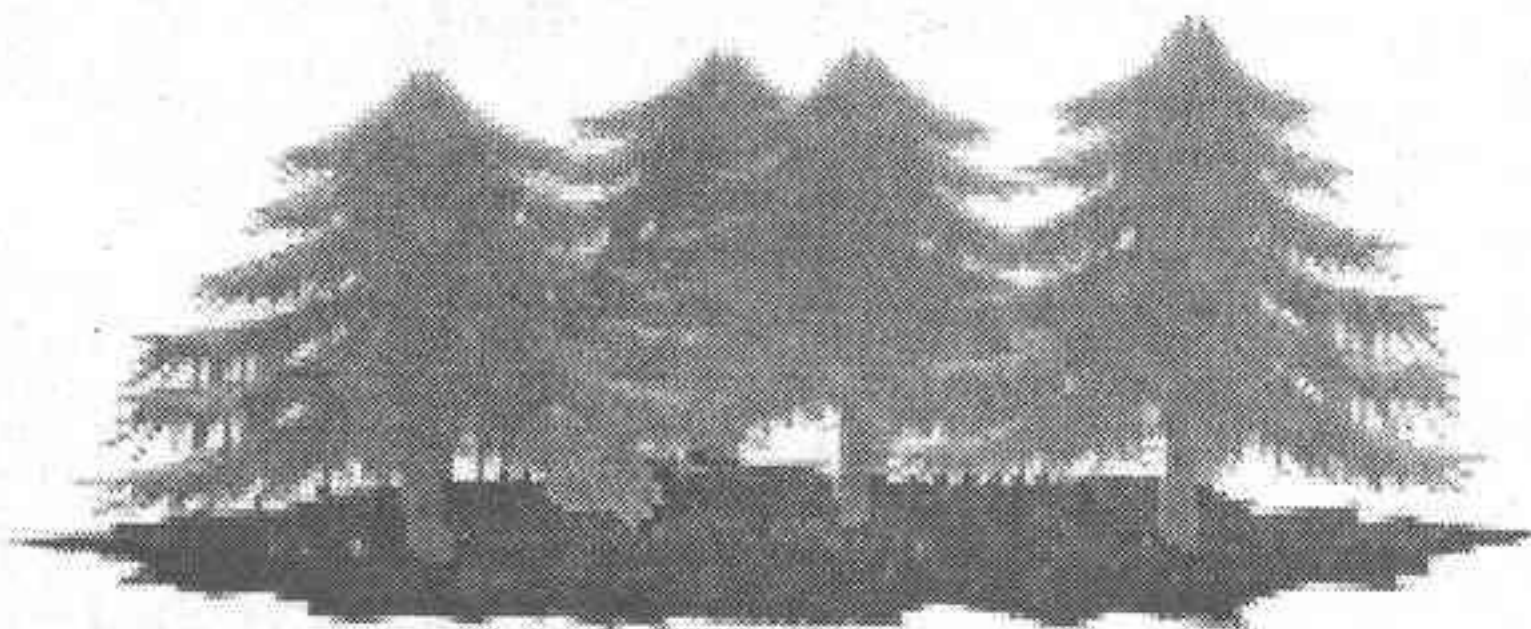
**SOCIEDADES  
AUTONOMOS  
COM. BIENES**

**Laboral, Fiscal,  
Contable, Jurídica.**

**C/. Calandria, 20 -Tel. 91 892 42 25  
908 52 45 41 - ARANJUEZ**

**SE VENDE PISO EN ZONA LAS CAÑAS**  
con ascensor y amplia plaza de garaje. 4 dormitorios, armarios empotrados forrados, 2 cuartos de baño completos amueblados y con mamparas. Cocina amueblada con amplia terraza amueblada y acristalada. Climatización en toda la casa (invierno/verano). Ventanas climalit y puerta blindada.

**Precio total 17.500.000 pts.**  
Tel. 91 891 08 85 - 91 892 40 24



**HORIZON FORESTAL, S.L.**

**JARDINERIA  
Y  
VIVEROS PROPIOS**

**Ctra. Navalcarnero-Chinchón km. 46  
(Junto al Campo de Fútbol)**

**Tel. y Fax: 91 801 01 36 - TITULCIA (Madrid)**

ZAPATOS DE SEÑORA DE SALON DE SPORT  
COMODOS BOTAS ALTAS DE PIEL DELICRA  
TODOTIPO DE BOTINES DE MODA CALZADO

ANATOMICO  
DE CASAS DE  
MODELOS Y  
COLORES A  
ZAPATOS Y  
TODOS LOS  
CUANTO A

**Don<sup>®</sup>**  
**P'Alpie**

ZAPATILLAS  
TODOS LOS  
TODOS LOS  
LOS NIÑOS  
BOTAS PARA  
ESTILOS EN  
CALZADO DE

CABALLEROS MOCASINES CASTELLANOS Y  
DE VESTIR ANCHO ESPECIALS Y SPORT  
DEPORTIVOS TIEMPO LIBRE GIMNASIA DE  
TODAS LAS EDADES CON INNUMERABLES  
MODELOS BOLSOS CARTERAS MOCHILAS  
Y TODOTIPO DE COMPLEMENTOS A...

**UNOS PRECIOS INCREIBLES**

**C/. ABDON BORDOY, 16 - ARANJUEZ-**

**RESTAURANTE - ASADOR**

**NORAY**

Especialidad en carnes y pescados a la brasa.  
Sábados y Domingos paella gratis de aperitivo.

**TODOS LOS SABADOS  
POR LA NOCHE  
ESPECTACULOS CON  
GRANDES ARTISTAS  
DE LA  
CANCION ESPAÑOLA.**

**SABADO 1 DE OCTUBRE**



**La Moski**

*Y...*  
*Nani  
Herrera*  
**La Voz de la  
Canción  
Española**

**NO OLVIDES TU CITA EN NORAY. Ctra. de Serranillos km. 0,200  
RESERVAS: Tel. 908 62 02 98 - SESEÑA NUEVO**



## PARTICULARES

Vendo impresora Hewlett Packard Laserjet 5L, 600 ppp. de resolución, gran calidad de impresión y muy poco uso. Precio muy interesante. Tel. 907 15 72 72

Vendo chalet de lujo a estrenado en Ciempozuelos, 3 plantas, 3 baños, 3 dorm., garaje, trastero, campo de tenis. 21.000.000 pts. Tels. 478 84 46 - 477 00 97

Urge venta de piso en Aranjuez, céntrico, 3 dormitorios, salón comedor, cocina amueblada, 2 cuartos de baño, parquet y calefacción. económico. Tels. 91 891 03 52 - 91 891 70 62

Se vende mobiliario de restaurante, mesas, sillas, etc., buen estado. Precio a convenir. Tel. 91 891 32 70.

Vendo Emira de 27m. de base, marca President, 160 canales

con fuente de alimentación, micrófono de base y antena de base. Precio 30.000 pts. (negociables) Tel. 91 892 01 55 (comidas a partir de las 8 de la tarde, preguntar por Manolo)

## TRABAJO

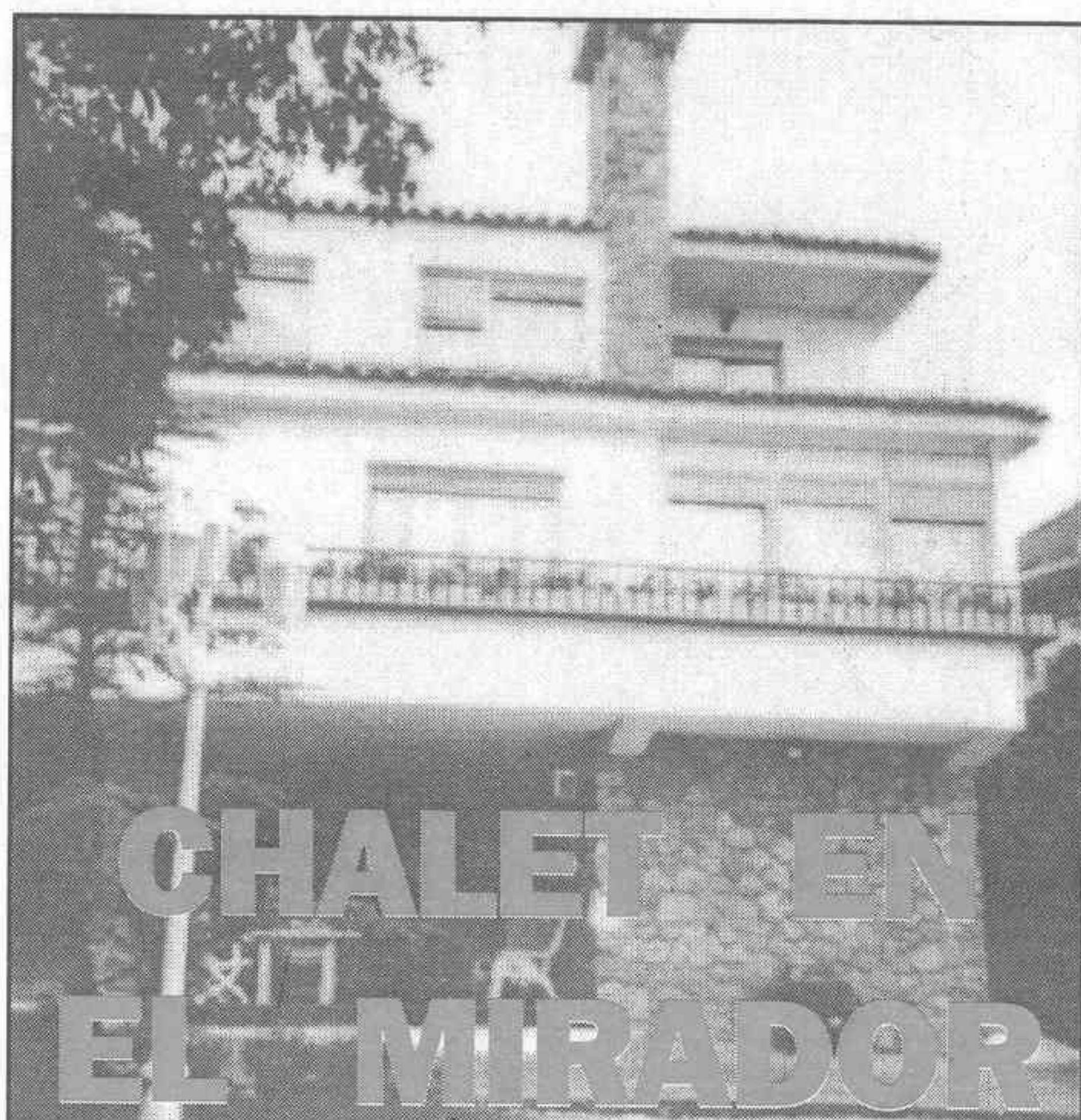
Si quieres trabajar en venta directa llámanos, tenemos las mejores condiciones económicas sin hacer ninguna inversión. Tel. 891 26 21.

Mujeres mayores de 25 años para importante empresa de alta cosmética no necesita experiencia, Tel. 91 893 90 10.

Se ofrece oficial de peluquería con 6 años de experiencia. Ana, Tel. 907 88 73 04

Gane fácilmente dinero extra. Ofreciendo a sus amistades y compañeros de trabajo esta Alta Gama de Perfumes France-

**EMPRESA DE CERRAJERIA  
PRECISA OFICIALES DE 1ª  
PARA HIERRO, ALUMINIO Y ACERO  
INOXIDABLE  
TELEFONO 930 07 51 61**



**400 m<sup>2</sup>. construídos, sobre parcela de  
700 m<sup>2</sup>., Calefacción por fuel-oil  
Teléfono: 909 27 77 55  
91 891 65 29**

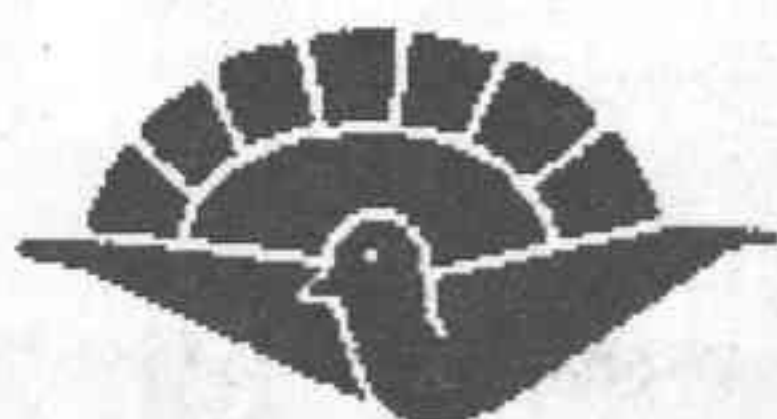
**SE ALQUILA NAVE INDUSTRIAL**

250 m.2 más pequeño almacén  
Zona Polígono Industrial  
MAR CHICO  
**Tel. 91 891 85 94**

**VENDEMOS Y RECOGEMOS** *Visitamos*

**MUEBLES USADOS** C/. Ancha 21-23

**BARATOS Y BUENOS** ARANJUEZ



**Rastro OBRA BENEFICA  
BETEL Tel. 91 891 61 15**



ses con muestras gratuitas. Tel. 902 181 535. Horario comercial de 9.30 a 2.00 y de 4.00 a 8.00, de la tarde de lunes a viernes. Yodeyma Parfums (Paris).

Costurera 1ª necesito para coser en casa, trabajo todo el año, pagado por prendas o producción. Tel. 919 83 76 52

Se necesitan camareras para restaurante, terraza y salón. Tel. 91 893 65 48 - 908 62 02 98.

Se imparten clases de E.G.B, Inglés por estudiante de magisterio. Tel. 891 52 38

### PISOS-CHALET

Vendo piso, 3 hab., 2 baños, salón-comedor, cocina amueblada, 2 terrazas, parquet y calef. Tel. 91 891 03 52 - 91 891 70 62.

Se vende piso Avda. Pza. de Toros, 4 hab. 2 baños completos, cocina amueblada, precio a convenir. Tel. 91 892 46 22-91 892 21 72 y Pza. de Garaje.

Alquilo piso Coop. Teresa de Avila, 4 dormitorios, 2 baños, garaje, trastero y piscina, 75.000 pts. + Comunidad. Tel. 91891 22 02

### PARCELAS

Se vende parcela nº 26. 2.565. Chalet amueblado, piscina, luz, agua y pozo. Finca Mira al Tajo. Precio a convenir. Tel. 891 08 33

Se vende o alquila piso en Las Aves. Precio a Convenir. Tel. 925 14 21 64

Vendo parcela en Residencial Ontigola 349 m2. Tel. 891 19 02 (llamar noches).

Se vende parcela nº 26. 2.565 chalet amueblado, piscina, luz,

agua y pozo. Finca Mira al Tajo. Precio a convenir. Tel. 891 08 33.

Se vende finca en Chinchón de 7.500 m2. junto al río. Parcela Vallada, Precio 1.500.000 Pts. Tel. 892 14 13

Se venden fincas fústicas de secano y regadío. Precios interesantes. Tel. 91 892 37 34.

Se vende Finca Vega en Ontígola y Ciruelos, 7 fincas rústicas con y sin olivos desde 300.000 pts. finca. Tel. 91 891 21 81 - 908 21 41 84



**CLINICA  
MORENOALGUACIL**  
OFTALMOLOGIA

Comunica a sus clientes su nueva dirección  
*C/. San Pascual, 47 (esquina Capitán)*  
**Tel. 91 891 04 91 - ARANJUEZ**

**QUIERE COMPRAR, VENDER,  
ALQUILAR SU PISO**

**HERALDO DE ARANJUEZ**

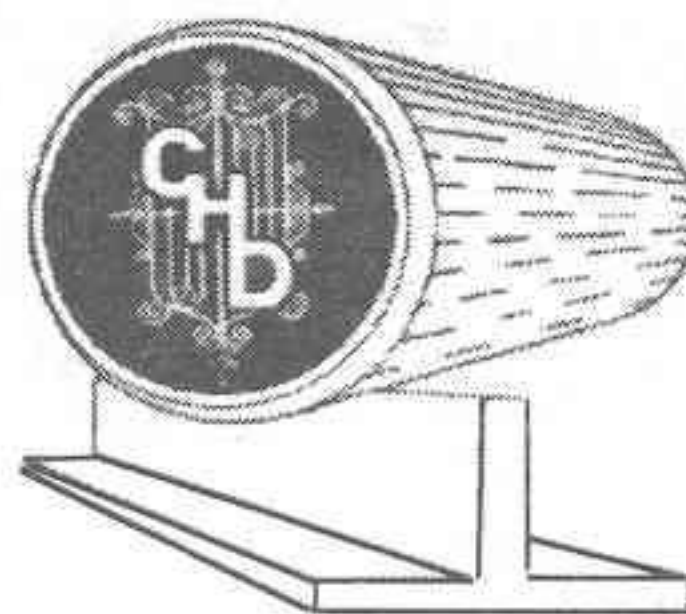
Teléfono: 91 892 51 26



**OPTICA  
LOHADE**

**Lentes de  
Contacto  
Audifonos**

**C/. Gobernador, 50 - Tel. 91 891 00 34 - ARANJUEZ**



**Hnos.  
DIAZ**

**CERRAJERIA ¡¡URGENTE!!**

APERTURA DE PUERTAS, REPARACION, CIERRES, ETC.  
Frentes de Armario, Mamparas, Baño y Ducha,  
Puertas para Comunidades  
Carpintería de Aluminio, Persianas, etc.

**LE FACILITAMOS LA FINANCIACION**

Exposición y Venta:

**C/. Abastos, 118 (Frente al Ambulatorio)**  
**Tel. 91 801 12 88 - ARANJUEZ**

**HERALDO DE ARANJUEZ**

Edita: EDISAN, S.L.

Dirección: Manuel Jesús Martín.

Información: Carlos González López, Ricardo López,  
J. Antonino Martín.

Cronista: Juan Luis González.

Depósito Legal: M-30156-96

Apdo. de Correos, 251. 28300 ARANJUEZ

Tel. 907 15 72 72 - Fax: 91 892 51 26

Fotografía: Manuel Jesús Martín.

Publicidad: M3F, S.L. Exclusivas de Publicidad. Tel. 892 39 22

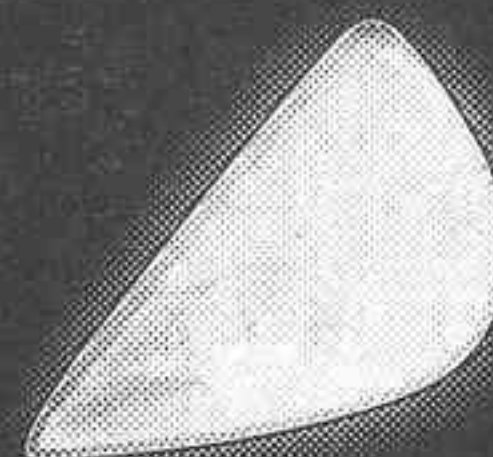
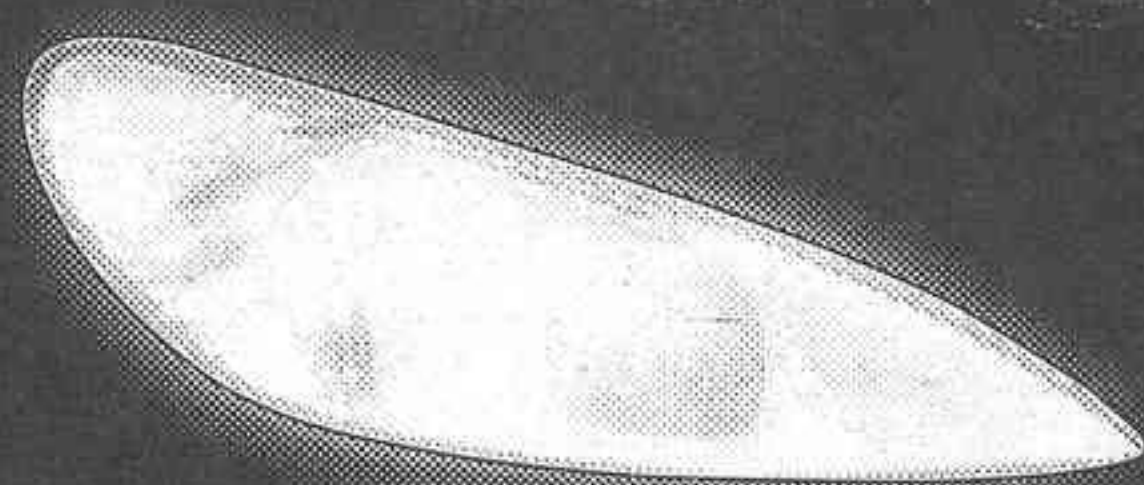
Imprime: Imprenta Martín. Ctra. Andalucía, 12. Tel. 892 51 26

Heraldo de Aranjuez no se responsabiliza de las opiniones de sus colaboradores ni de los artículos de opinión.



# Peugeot 206

Sí a la innovación, al diseño, al confort y a la seguridad.

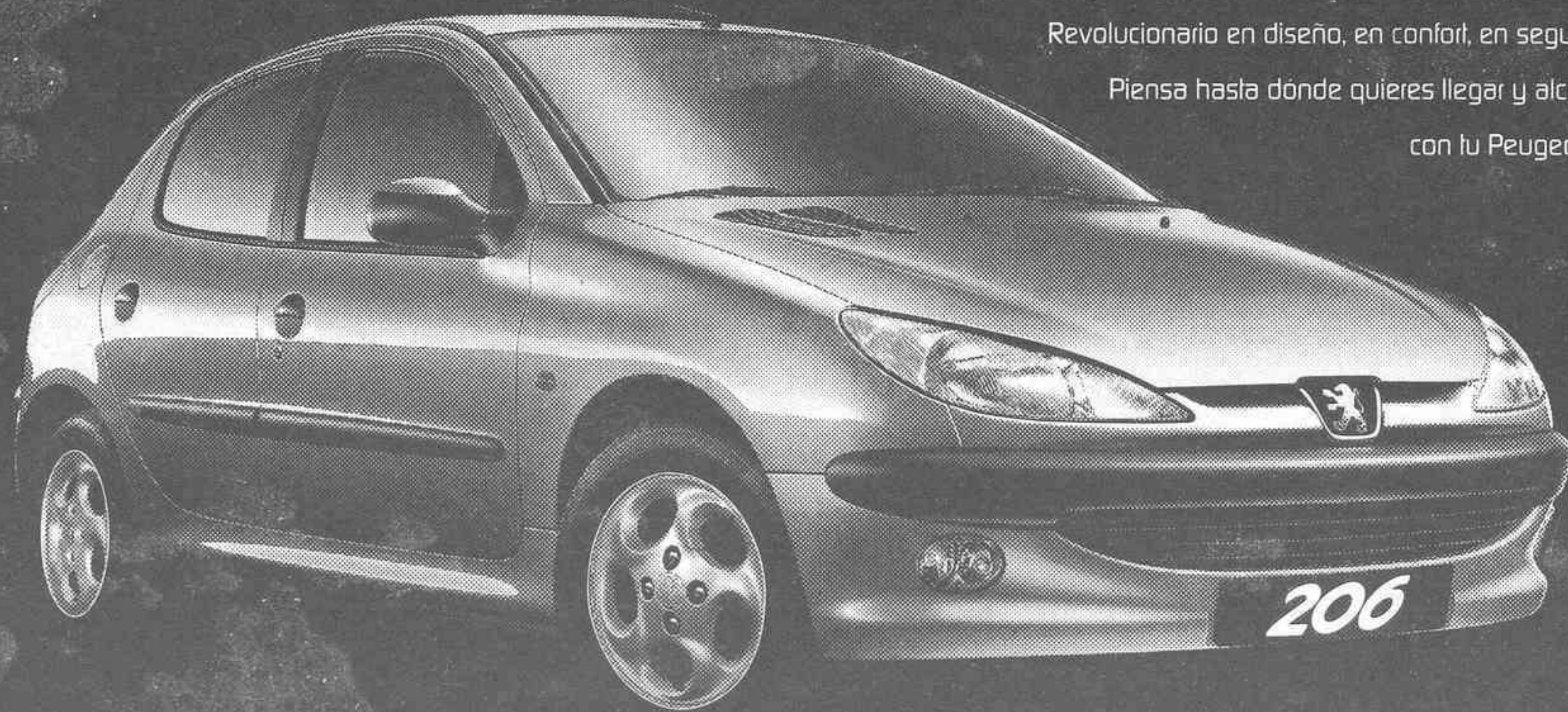


## Peugeot 206 Hasta donde tú quieras llegar

Ven a tu Concesionario y descubre todo lo que te ofrece  
el Peugeot 206. Un coche que va tan lejos como tú.

Revolucionario en diseño, en confort, en seguridad...

Piensa hasta donde quieres llegar y alcánzalo  
con tu Peugeot 206.



**ATRANSA, S. L.**  
ABRIMOS SABADOS TARDE

Concesionario Oficial PEUGEOT para  
Aranjuez y Comarca  
Ctra. Andalucía Km. 44 - Tel. 91 891 86 40 - ARANJUEZ



SU CONCESIONARIO PEUGEOT.

**PEUGEOT**



## TENEMOS LO MEJOR EN INFORMÁTICA

# ORDENADORES Intelligence®



Para los que  
**saben  
escoger**

### IntelliStart

IDT Winchip MMX 225	<b>82.900</b>
IDT Winchip MMX 240	<b>89.900</b>

Placa TX 512KB caché AGP  
PC100 32 MB EDO en SIMM 72 c  
Disco duro 3,2 GB UltraDMA  
SuperVGA PCI S3 1 MB  
Monitor 14" 0,28 BR NE  
CD-ROM 32X Philips UltraDMA  
Sonido 16 bits, Altavoces 80W  
Teclado, Ratón, Alfombrilla

### IntelliMore

Intel Celeron 300	<b>95.900</b>
Intel Celeron-A 300	<b>105.900</b>
Intel Celeron-A 333	<b>115.900</b>
Intel Pentium II 266	<b>109.900</b>
Intel Pentium II 300	<b>119.900</b>

Placa Intel 440 LX AGP  
32 MB SDRAM en DIMM  
Disco duro 4,3 GB U-DMA  
SuperVGA S3 Virge 2 MB  
Monitor 14" 0,28 BR NE  
CD-ROM 32X Philips U-DMA  
Sonido 16 bits, Altav. 80W  
Teclado, Ratón, Alfombrilla

### IntelliMax

Intel Pentium II 333	<b>165.900</b>
Intel Pentium II 350	<b>179.900</b>
Intel Pentium II 400	<b>199.900</b>
Intel Pentium II 450	<b>249.900</b>

Placa Intel 440 BX AGP  
64 MB SDRAM 100 MHz en DIMM  
Disco duro 6,4 GB UltraDMA  
SuperVGA AGP Permedia 3D 4 MB  
Monitor 15" 0,28 BR NE MultiScan  
CD-ROM 36X Philips UltraDMA  
Sound Blaster 64, Altavoces 240W  
Teclado, Ratón, Alfombrilla  
Windows 98 instalado con CD-ROM  
original, licencia y manual  
**Curso de Windows 98 de regalo**



**esimusic**  
informática  
<http://www.arannet.com/esimusic>



**Capitán, 117. Aranjuez. Tel 91 8913095**

Los precios no incluyen IVA. Válidos hasta fin de existencias. Presupuestos personalizados en el acto