

EL CAMION NUEVO FORD



**Insuperable
en Calidad
y Economía**

LA característica esencial de todos los automóviles que salen de las fábricas Ford es su calidad. Por ella se impusieron los coches Nuevo Ford —por su calidad se están imponiendo ahora en el mercado mundial los camiones Nuevo Ford.

Calidad en los materiales y en la construcción

Un riguroso criterio ha presidido la selección de los materiales que intervienen en la construcción de este camión. Muchos que hubiesen podido usarse sin inconveniente han sido desechados, y sólo se han aceptado los que absolutamente son de mejor calidad. Así la solidez y la calidad general de este camión es mayor que la requerida para su trabajo ordinario y mayor de la que podía esperarse de su precio reducido. Sólo el bloque del cilindro es de hierro colado. Todas las otras piezas son de acero forjado, no sólo las que deben sostener un trabajo pesado, sino incluso aquellas otras en que el acero estampado o moldeado o el hierro maleable hubiesen podido considerarse suficientes. La solidez del acero forjado es la base de una calidad y de una seguridad excepcional.

La soldadura eléctrica es general en la construcción del camión Nuevo Ford. Así se han podido construir partes del camión de una sola pieza en lugar de tener que unir, clavar y remachar varias. La solidez y la calidad aumentan así considerablemente.

La economía está asegurada

Un auto es de económico sostenimiento, no porque sus reparaciones cuesten menos, sino porque estas sean escasas. Esta es precisamente la gran ventaja de los autos — coches y camiones — Ford. No pretendemos que no haya de repararse nunca un camión Nuevo Ford: esto es hu-

manamente imposible y no seríamos leales con nuestros clientes si afirmáramos tal cosa. Lo que sí sostenemos es que las reparaciones del Nuevo Ford se reducen al mínimo posible y los gastos de sostenimiento, por consiguiente, bajan también al mínimo.

La economía de este camión descansa sobre una doble base incontrastable: la solidez y la sencillez del motor.

La calidad de los materiales usados y el cuidado en la construcción alejan los peligros de averías. El motor es sencillo y careciendo de enrevesadas combinaciones evita los desperfectos que suelen acompañar el funcionamiento de máquinas demasiado complicadas.

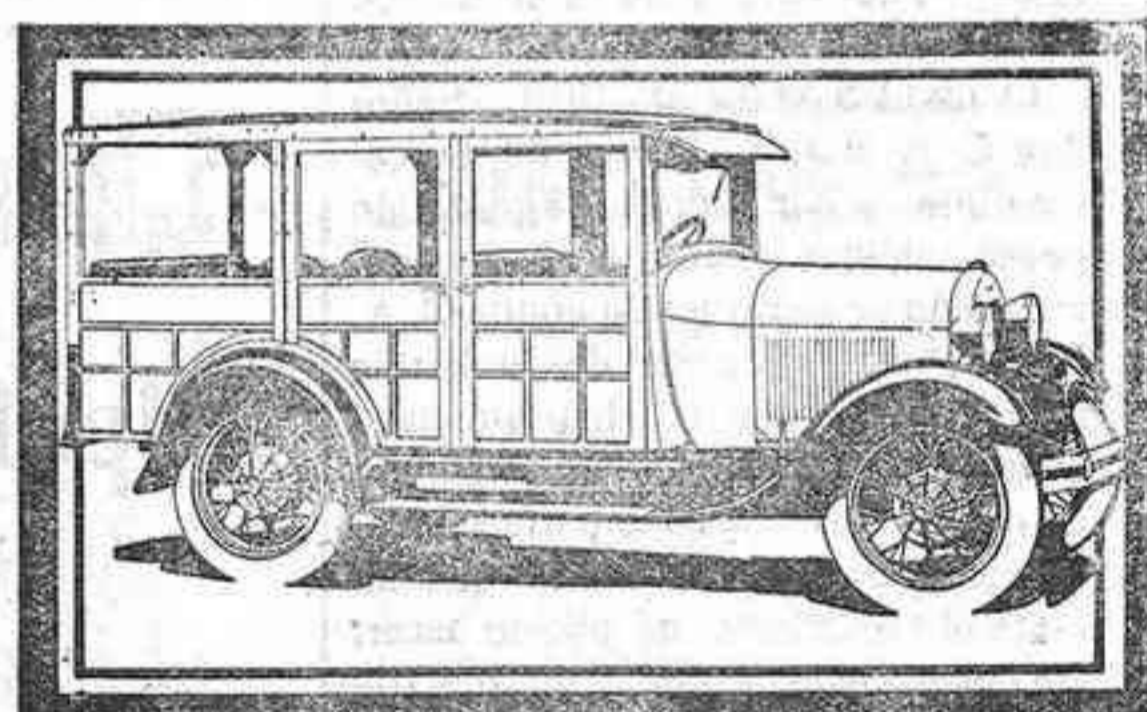
Un camión debe rendir un servicio constante para que sea económico. Toda interrupción es una grave lesión en los intereses de su dueño. El Servicio Ford es la mejor protección que nuestros clientes pueden hallar contra este peligro, si un día, a pesar de todo, les sobreviene una avería. Las Agencias de Servicio Ford extendidas por toda España, con un abundante stock de piezas de recambio y un personal técnico perfectamente instruido, pueden reparar en corto tiempo y por un coste reducido cualquier desperfecto, sin necesidad de aguardar que lleguen de una lejana central las piezas que faltan.

El camión Nuevo Ford representa una revolución en los transportes agrícolas, comerciales o industriales. Por su calidad, por su economía, y por su rendimiento ninguno protegerá mejor sus intereses.

La exigencia de Ford en la selección de los materiales y en el cuidado de la construcción garantizan la calidad de los chasis que le entregamos. Asegúrese V. de que las carrocerías de su camión son también construidas por Ford para obtener así igual garantía de su calidad.



FORD MOTOR IBÉRICA
BARCELONA



EL coche de estación para viajeros, por su cabida y comodidad, es el más indicado para el servicio de hoteles, fondas y agencias de transportes de viajeros.

PRECIOS

Chasis camión	6.300 Ptas.
» » con carrocería «Mercado»	8.025 »
» » con carrocería «Expres»	7.705 »
» » con carrocería «Plataforma»	7.780 »
» » con carrocería «Furgón»	9.635 »
» » c'c'c'c'	4.660 »
» » con carrocería Furgón de lujo	7.075 »

