



AGENDA

Servicio de trenes

Llegadas de los ascendentes:  
 Mixto, a las 0'40.—Mercancías, a las 10'45.—  
 Correo, a las 12'33.—Rápido, a las 14'35.—Tren  
 tranvía, a las 20'35.  
 El primero, el tercero y el último conduciendo  
 viajeros de las tres clases; el segundo con  
 tercera desde Curtis, y el cuarto solo lleva via-  
 jeros de primera.  
 Salidas de los ascendentes:  
 Mixto, a las 0'57.—Mensajerías, a las 7'20.—  
 Correo, a las 12'43.—Rápido, a las 14'39.—Ga-  
 nadero, a las 16.  
 Los tres primeros con las tres clases, pero el  
 segundo solo hasta Monforte; el cuarto con via-  
 jeros de primera clase, y el último con segunda  
 y tercera hasta León.  
 Llegadas de los descendentes:  
 Mixto, a las 6'38.—Rápido, a las 9'19.—Mer-  
 cancias, a las 11'24.—Correo, a las 12'25.—Men-  
 sajerías, a las 17'29.—Mercancías, a las 23'44.  
 El primero, el cuarto y el quinto con las tres  
 clases; el segundo con viajeros de primera; el  
 tercero con tercera desde Monforte, y el último  
 con segunda y tercera desde dicha ciudad.  
 Salidas de los descendentes:  
 Tren-tranvía, a las 4'40.—Mixto, a las 6'55.—  
 Rápido, a las 9'24.—Correo, a las 12'36.—Men-  
 sajerías, a las 17'43.  
 Todos con las tres clases, a excepción del rá-  
 pido que solo conduce primera.  
 NOTAS. Los viajeros del tren que sale de  
 esta capital a las 7'20, enlazan en Monforte con  
 el correo descendente, para Orense, Vigo, Pon-  
 tevedra y Santiago. Y los viajeros de estas po-  
 blaciones que utilicen el correo ascendente,  
 combinan en Monforte con el tren mixto que  
 llega a Lugo a las 17'29.

Idem de correos

Entradas en la administración:  
 De Madrid, el correo a las 12'50 y el mixto a  
 las 6'50; de la Coruña, el correo a las 12'50 y el  
 mixto a las 1; de Becerreá, Chantada, Friol, Pi-  
 jós, Meira y Pol, a las 11, y para Fonsagrada, a  
 las veinte.  
 Salidas de la administración:  
 Para Madrid, el correo a las 12'10 y el mixto  
 a las 0'20; para la Coruña, el correo a las 12'19  
 y el mixto a las 6'10; para Becerreá, Chantada,  
 Friol, Fijós, Meira y Po las 14, y para, Fonsa-  
 grada, a las 7.  
 Horas de oficina:  
 Lista, desde las 9 a las 11'15 y desde las 13'30  
 a las 14.—Certificados, desde las 8'30 a las 11  
 y desde las 21 a las 22.—Valores declarados,  
 desde las 9 a las 11.  
 Operaciones del giro postal:  
 Se admiten imposiciones desde las 8'30 a las  
 10'30, y los cobros desde las 12 a las 13'30.  
 Entrega de los apartados:  
 Terminada la distribución de la corresponden-  
 cia llegada a la administración, se entrega du-  
 rante 15 minutos, siendo ordinariamente a las  
 8'30 y a las 14.  
 Salidas de los carteros:  
 Cuando los correos no traigan retraso se ha-  
 ce este servicio a las 8'40 y a las 14.  
 Recogida de buzones:  
 En los estancos a las 11 y a las 22, y en el de  
 la administración 15 minutos antes de la salida  
 de los correos.

Tip. de EL PROGRESO Manuel Becerra, 4

¡Anunciantes! ¡Suscriptores! EL PROGRESO  
 es el periódico de Lugo que mayor protec-  
 ción dispensa a los intereses de la Indus-  
 tria y del Comercio. Dos ediciones diarias  
 y en cada una de ellas, lectura abundante  
 y selecta.

**Multicopista CYCLOSTYLE**

Para circulares, avisos, notas de precios, etc.

¡PÍDASE CATALOGO!

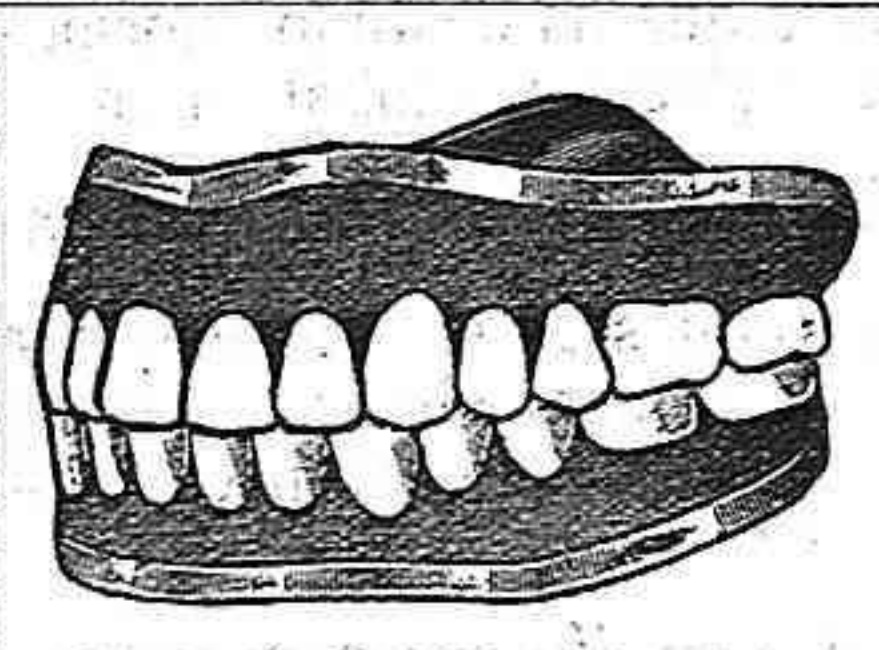
á GUILLERMO TRUNGER & C.º; Balmes, 7; Barcelona

EN LUGO:  
**DON JUAN V. AZQUERIZ**  
 Administrador de Loterías



**H. MANSO**  
 Médico-Cirujano y Odontólogo

(DENTISTA)



(DENTISTA)

ARMAÑA, 3 Y 5, 2.º

Linha fresca de la ternera

En la Gran Clínica Veterinaria-Ron-  
 da de la Coruña n.º 6, se vacuna todos  
 los meses una ternera de la cual se ex-  
 trae linfa que se vende en tubos para dos  
 personas al precio de una peseta.

**Jesús García Gesto**

Procurador de los Tribunales y Corredor de Comercio

Se encarga de la gestión de toda  
 clase de asuntos relacionados con  
 ambas profesiones.

Compra y venta de valores coti-  
 zables en Bolsa.

CASTELAR, 6.—LUGO.

AUTOMÓVILES

**LORRAINE-DIETRICH**

Segundo lugar de la  
 clasificación general en  
 el circuito del Guadarra-  
 ma en 1913.

Representante en Galicia:

**Ramón Neira**

LUGO

**Compañía Anglo-Argentina  
 y Houlder Line (reunidas)**

Vapores rápidos a Montevideo y  
 Buenos Aires provistos de dos hélices  
 y telegrafía sin hilos.

Próximas salidas de La Coruña para  
 Montevideo y Buenos Aires.

**LA CORRENTINA**

6 de Octubre de 1914

Preio del pasaje en tercera clase: **176**  
 pesetas incluidos los impuestos.

Admite pasajeros de primera y ter-  
 cera clase.

Para informes: Agencia general en  
 La Coruña.

Vinda de H. Herrera, Real, 14

**Banco Español del Río de la Plata**

ESTABLECIDO EN 1886.

Casa matriz: BUENOSAIRES

SUCURSALES: 57 en la República Argentina; además en Montevideo (República Oriental del Uruguay), en Río Ja-  
 neiro, Santos y San Paulo (Brasil), y en Europa: Barcelona, Bilbao, Coruña, Génova, Hamburgo, Londres, Madrid,  
 París, San Sebastián, Valencia y Vigo.

Capital suscrito. pesos mil 100.000.000'00 o sean Ptas. | oro. 220.000.000'00  
 Capital integrado al 30 de Junio de 1914. » 97.537.910'00 » » » 216.534.160'20  
 Fondo de reserva y previsión al 30 de Junio de 1914. » 47.024.393'30 » » » 104.394.153'13  
 Prima a recibir sobre las acciones no liberadas. » 1.477.254'00 » » » 3.279.503'88

OPERACIONES DEL BANCO.—Hace por cuenta propia y por comisión de terceros, toda clase de operaciones ban-  
 carias.

Sucursal de Coruña: Real, 22, teléfono, núm. 310.

Horas de oficina: de 9 a 1 1/2 y de 3 1/2 a 5 1/2.

INTERESES QUE SE ABONAN

En cuenta corriente a la vista.	1	por 100 anual.
DEPOSITOS a tres meses fijos.	2	1/2 por 100 anual.
» » seis meses fijos.	3	1/2 por 100 anual.
» » un año.	4	1/2 por 100 anual.
» » mayor plazo.	4	1/2 por 100 anual.
En caja de Ahorros, desde 25 pesetas hasta 5.000 pesetas, transcurridos 60 días.	3	por 100 anual.

Para esta clase de depósitos y a fin de fomentar el ahorro por acumulación de pequeñas cantidades, esta Sucursa  
 tiene a disposición de sus clientes el servicio de *huchas* (alcancías), cuya entrega efectúa mediante un primer ingreso  
 de siete pesetas.

Sobre las cantidades que, retiradas de la hucha (alcancía), se ingresa en cuenta—operación que puede realizarse en  
 cualquier tiempo a voluntad del imponente, se abonan intereses al tipo indicado de 3 por 100 anual.

El imponente sólo podrá disponer del referido ingreso inicial de SIETE pesetas contra la devolución de la hucha (al-  
 cancia) que se le hubiese entregado.

Cajas de alquiler para la guarda de títulos, valores, documentos, alhajas, etc.

Se previene a los señores accionistas que de acuerdo con lo dispuesto en el artículo 22 de los Estatutos, esta Sucur-  
 sal admite los depósitos en custodia de acciones de este Banco, sin comisión ni gasto alguno para sus propietarios.

Calle Real, núm. 22.—La Coruña.

**COMPANIA del PACÍFICO**

VAPORES CORREOS INGLESES

Salida de LA CORUNA cada dos lunes, y de VIGO al día siguiente para Río Ja-  
 neiro, Montevideo, Buenos Aires, Punt, Arenas, Valparaíso y otros puertos del  
 Pacífico hasta el Callao.—Próximas salidas:

	Salida de La Coruña	Salida de Vigo
Vapor <b>Oronsa</b>	el 28 de Diciembre	el 29 de Diciembre
» <b>Orita</b>	el 11 de Enero	el 12 de Enero

Todos de gran tonelage y de dos hélices.—Admiten pasajeros de 1.ª, 2.ª y 3.ª clase.  
 La conducción a bordo en lanchas de vapor de los pasajeros y de sus equipajes, es por  
 cuenta de la Compañía.

Tienen alumbrado eléctrico en todos los departamentos, salones para Señoras, fumadores  
 bibliotecas, cuartos de baño, cámaras frigoríficas, banda deica y todos los adelantos.

Para el servicio de pasajeros de tercera clase se embarcan en La Coruña y Vigo ca-  
 mareros y cocineros españoles y las comidas son condimentadas al estilo del país.

Agentes generales de la Compañía,

**Sobrinos de José Pastor**

Dirección en La Coruña: Plaza de María Pita, núm. 12.

Dirección en Vigo: Velázquez Moreno, núm. 1

**Fernando Carvallo**  
 CORREDOR DE COMERCIO

Se encarga de toda cla-  
 se de operaciones en el  
 Banco de España. —

Compra-venta de valo-  
 res Cotizables en Bolsa.

— RUANUEVA, 13 —

Horas de despacho: de 9 a 1 de  
 la mañana y de 4 a 7 de la tarde

**NELSON-LINES**

Vapores rápidos al Río de la Plata

Salidas quincenales fijas para Montevideo y Buenos Aires

Autorizada por la Dirección general de Comunicaciones de España para la con-  
 ducción de correo de correspondencia.

Próximas salidas de la Coruña y Vigo, para Montevideo y Buenos Aires.

Vapores	De la Coruña	De Vigo
HIGHLAND CORRIE	22 Novbre.	23 Novbre.
HIGHLAND LADDIE	29 Novbre.	30 Novbre.
HIGHLAND PRIDE	13 Dicbre.	14 Dicbre.
HIGHLAND WARRIOR	27 Dicbre.	28 Dicbre.

Precio del pasaje en 1.ª clase, (tres categorías) Libras '18, 23 y 27.—Precio del  
 pasaje en 2.ª clase, 12 libras (más los impuestos).—Precio del pasaje en 3.ª clase  
 31'10 pesetas (incluido impuestos de transporte).

Su porte de 7.000 toneladas y 15 millas de marcha, aseguran el viaje en diez y  
 ocho días.

Estos vapores admiten también pasaje de 1.ª y segunda clase, garantizando un  
 buen trato. Llevan a bordo cocineros y camareros españoles.

Los pasajeros deberán presentarse la víspera de salida para retirar los billetes.

NOTA.—Las salidas de estos vapores son fijas el día anunciado.  
 Para informes y carga pueden dirigirse: en Vigo, a D. V. M. ESCALERA, y en  
 la Coruña, a D. NICANDRO FARINA.

**C. G. le Trasatlántique**

Vapores correos franceses a gran velocidad

Servicios directos desde el puerto de la Coruña

A la Habana y Veracruz

El 23 de Diciembre el vapor LA CHAMPAGNE.

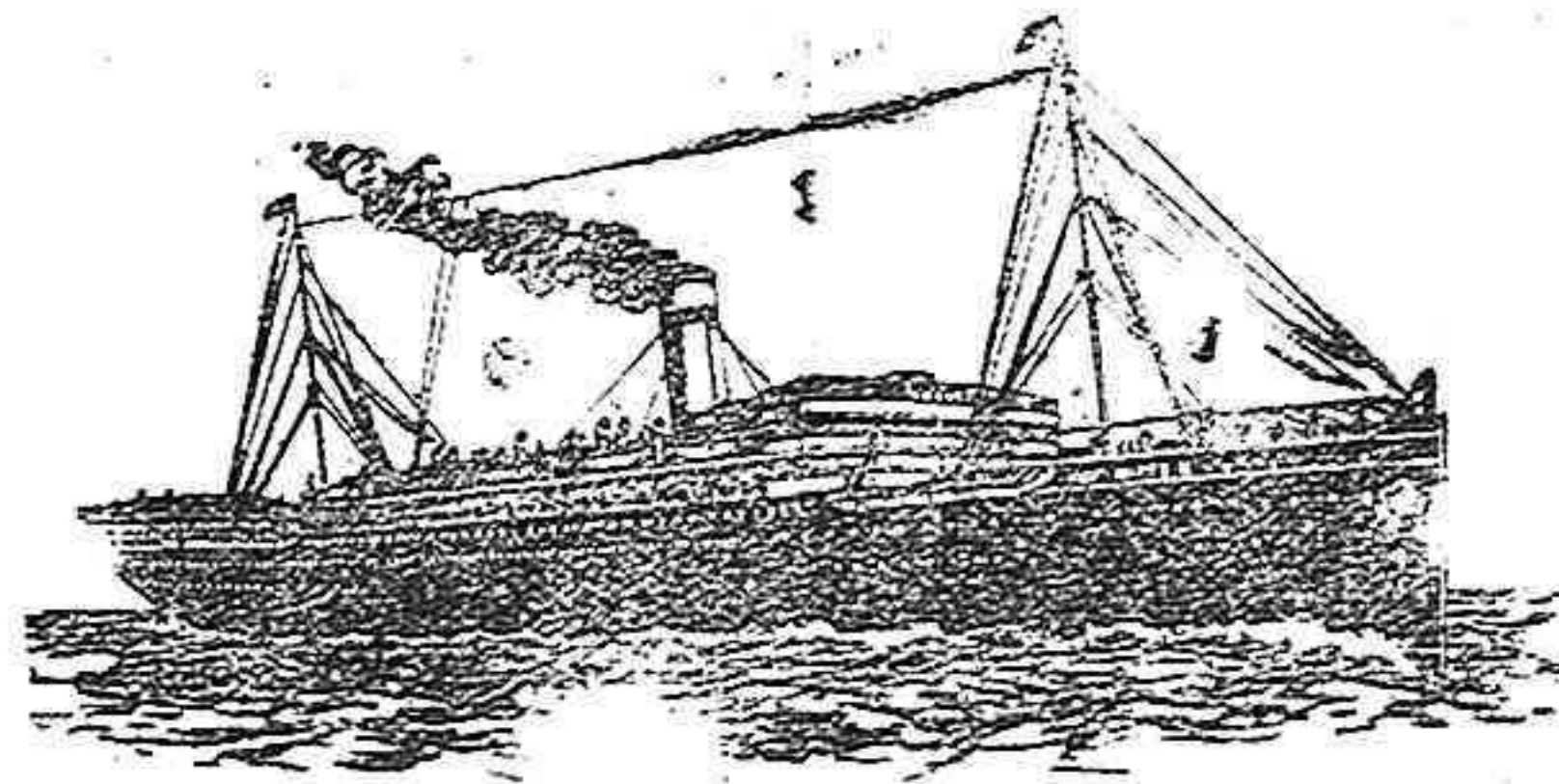
Precio en tercera clase: A la Habana, 251'10

Admiten pasajeros de 1.ª, 2.ª, 3.ª preferencia, 3.ª ordinaria y carga.

Todos los vapores admiten pasajeros de primera, segunda y tercera clase, que  
 deben de presentarse en la Agencia de la Compañía dos días antes de la salida, avi-  
 sando de antemano para reservarles cabida.—Para informes de pasaje y carga:

Nicandro Fariña.—LA CORUÑA

Tarjetas de visita des-  
 de **SESENTA** cts. el 100.



**Lloyd Real Holandés**

Compañía de vapores correos

**Al Brasil y Río de la Plata**

Próximas salidas de la CORUÑA para RÍO JANEIRO, SANTOS,  
 MONTEVIDEO y BUENOS AIRES

Vapor rápido **HOLLANDIA** 19 de Diciembre

Admiten pasajeros de 1.ª, 2.ª y 3.ª clase

Provistos de telegrafía sin hilos (sistema Marconi) y de las más  
 modernas instalaciones

Los pasajeros deben presentarse provistos de los documentos que exigen  
 las disposiciones vigentes con DOS DIAS DE ANTICIPACION.—El Con-  
 signatario,

**D. RAIMUNDO MOLINA, Marina, 22.—La Coruña**

Representante general de la Compañía en España.

**HARINAS  
 GRAN FUERZA**

—SIN RIVAL MARCA—

— F. O. Coruñesa. (Barcelona) —

—GarantizadaS—

De trigos puros

:: Extranjeros ::

PARA PEDIDOS

**-Domingo Suárez-**

**CORUNA**