







AGENDA

Servicio de trenes

Llegadas de los ascendentes: Mixto, a las 0'40.—Mercancías, a las 10'45.— Correo, a las 12'33.—Rápido, a las 14'35.— Tren tranvía, a las 20'35.

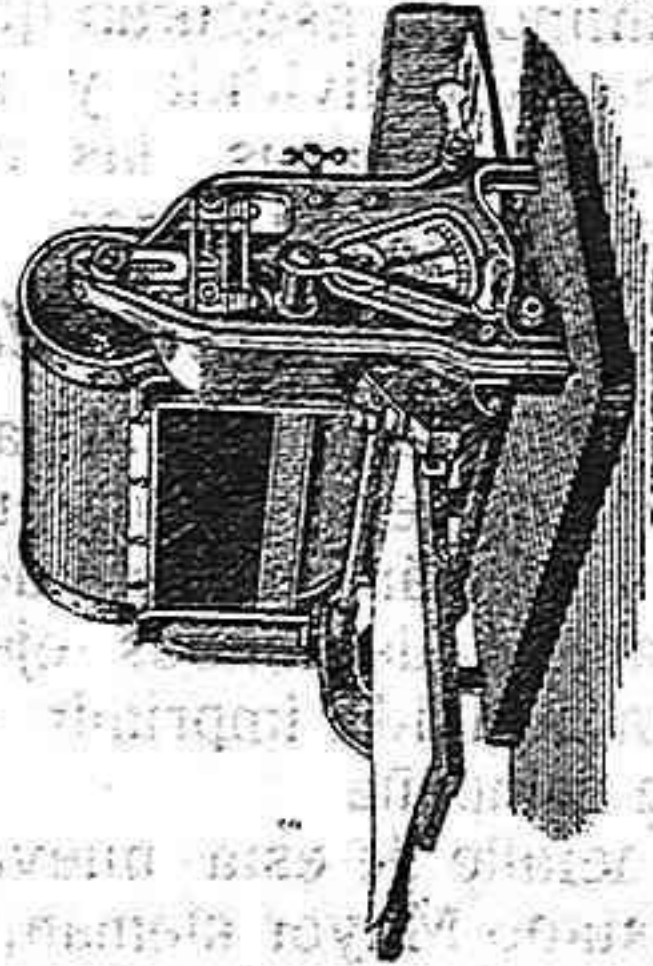
Idem de correos

Entradas en la administración: De Madrid, el correo a las 12'50 y el mixto a las 6'50; de la Coruña, el correo a las 12'50 y el mixto a las 11; de Becerreá, Chantada, Friol, Fijos, Meira y Pol, a las 11; y para Fonsagrada, a las veinte.

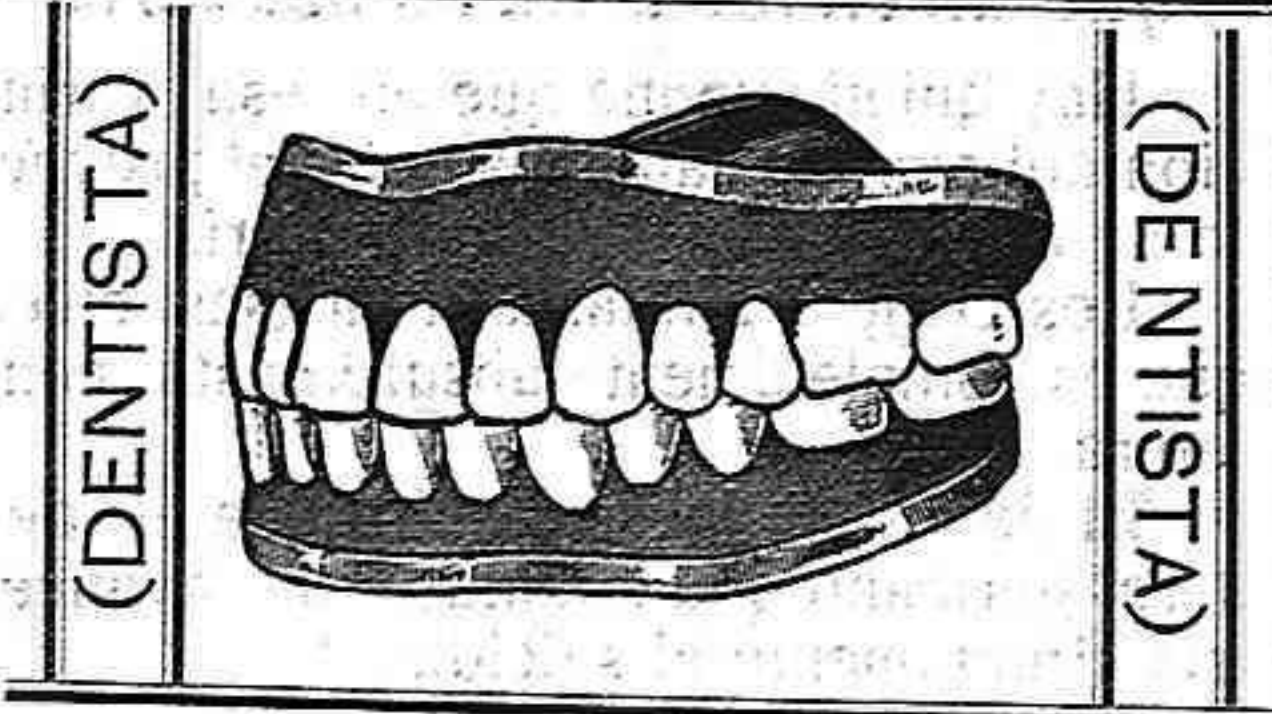
Tip. de EL PROGRESO Manuel Becerra. 4

¡Anunciantes! ¡Suscriptores! EL PROGRESO es el periódico de Lugo que mayor protección dispensa a los intereses de la Industria y del Comercio.

Multicopista CYCLOSTYLE Para circulares, avisos, notas de precios, etc.



H. MANSO Médico - Cirujano y Odontólogo



ARMAÑA, 3 Y 5, 2.

Linta fresca de la ternera En la Gran Clínica Veterinaria-Ronda de la Coruña n.º 6, se vacuna todos los meses una ternera de la cual se extrae linta que se vende en tubos para dos personas al precio de una peseta.

Jesus Garcia Gesto Procurador de los Tribunales y Corredor de Comercio

Se encarga de la gestión de toda clase de asuntos relacionados con ambas profesiones. Compra y venta de valores cotizables en Bolsa. CASTELAR, 6. LUGO.

AUTOMOVILES LORRAINE-DIETRICH

Segundo lugar de la clasificación general en el circuito del Guadarrama en 1913.

Representante en Galicia: Ramon Neira LUGO

Compañia Anglo-Argentina y Houlder Line (reunidas)

Vapores rápidos a Montevideo y Buenos Aires provistos de dos hélices y telegrafía sin hilos.

LA CORRENTINA 6 de Octubre de 1914 Precio del pasaje en tercera clase: 176 pesetas incluidos los impuestos.

Banco Español del Rio de la Plata ESTABLECIDO EN 1886. Casa matriz: BUENOS AIRES

SUCURSALES: 57 en la República Argentina; además en Montevideo (República Oriental del Uruguay), en Río Janeiro, Santos y San Paulo (Brasil), y en Europa: Barcelona, Bilbao, Génova, Hamburgo, Londres, Madrid, París, San Sebastián, Valencia y Vigo.

Capital suscrito. 100.000.000'00 pesos/mil o sean Ptas. oro. 220.000.000'00 Capital integrado al 30 de Junio de 1914. 97.537.910'00 Fondo de reserva y previsión al 30 de Junio de 1914. 47.024.393'30 Prima a recibir sobre las acciones no liberadas. 1.477.254'00

OPERACIONES DEL BANCO.—Hace por cuenta propia y por comisión de terceros, toda clase de operaciones bancarias.

Sucursal de Coruña: Real, 22, teléfono, núm. 310. Horas de oficina: de 9 a 1 1/2 y de 3 1/2 a 5 1/2.

INTERESES QUE SE ABONAN

- En cuenta corriente a la vista. 1 por 100 anual. DEPOSITOS a tres meses fijos. 2 1/2 por 100 anual. a seis meses fijos. 3 1/2 por 100 anual. a un año. 4 1/2 por 100 anual. mayor plazo. 5 1/2 por 100 anual. En caja de Ahorros, desde 25 pesetas hasta 5.000 pesetas, transcurridos 60 días. 3 por 100 anual.

Para esta clase de depósitos y a fin de fomentar el ahorro por acumulación de pequeñas cantidades, esta Sucursal tiene a disposición de sus clientes el servicio de huchas (alcancías), cuya entrega efectúa mediante un primer ingreso de siete pesetas.

Sobre las cantidades que, retiradas de la hucha (alcancía), se ingresa en cuenta—operación que puede realizarse en cualquier tiempo a voluntad del imponente, se abonan intereses al tipo indicado de 3 por 100 anual.

El imponente sólo podrá disponer del referido ingreso inicial de SIETE pesetas contra la devolución de la hucha (alcancía) que se le hubiese entregado.

Cajas de alquiler para la guarda de títulos, valores, documentos, alhajas, etc. Se previene a los señores accionistas que de acuerdo con lo dispuesto en el artículo 22 de los Estatutos, esta Sucursal admite los depósitos en custodia de acciones de este Banco, sin comisión ni gasto alguno para sus propietarios.

COMPANIA del PACIFICO

VAPORES CORREOS INGLESES

Salida de LA CORUNA cada dos lunes, y de VIGO al día siguiente para Río Janeiro, Montevideo, Buenos Aires, Punt Arenas, Valparaíso y otros puertos del Pacífico hasta el Callao.—Próximas salidas:

Table with columns for ship name, departure date from La Coruña, and departure date from Vigo. Includes Oronsa and Orita.

Todos de gran tonelaje y de dos hélices.—Admiten pasajeros de 1.ª, 2.ª y 3.ª clase. La conducción a bordo en lanchas de vapor de los pasajeros y de sus equipajes, es por cuenta de la Compañía.

Tienen alumbrado eléctrico en todos los departamentos, salones para Señoras, fumadores biblotecas, cuartos de baño, cámaras frigoríficas, banda deica y todos los adelantos.

Para el servicio de pasajeros de tercera clase se embarcan en La Coruña y Vigo camareros y cocineros españoles y las comidas son condimentadas al estilo del país.

Agentes generales de la Compañía, Sobrinos de José Pastor

Dirección en La Coruña: Plaza de María Pita, núm. 12.

Dirección en Vigo: Velázquez Moreno, núm. 1

C. G. le Trasatlántique

Vapores correos franceses a gran velocidad

Servicios directos desde el puerto de la Coruña

A la Habana y Veracruz

El 23 de Diciembre el vapor LA CHAMPAGNE. Precio en tercera clase: A la Habana, 251'10

Admiten pasajeros de 1.ª, 2.ª, 3.ª preferencia, 3.ª ordinaria y carga. Todos los vapores admiten pasajeros de primera, segunda y tercera clase, que deben de presentarse en la Agencia de la Compañía dos días antes de la salida, avisando de antemano para reservarles cabida.—Para informes de pasaje y carga:

Nicandro Fariña.—LA CORUÑA

Tarjetas de visita desde SESENTA cts. el 100.

Advertisement for Fernando Carvallo, CORREDOR DE COMERCIO, listing services like 'Se encarga de toda clase de operaciones en el Banco de España' and 'Compra-venta de valores Cotizables en Bolsa'.

NELSON-LINES

Vapores rápidos al Río de la Plata

Salidas quincenales fijas para Montevideo y Buenos Aires

Autorizada por la Dirección general de Comunicaciones de España para la conducción de correspondencia.

Próximas salidas de la Coruña y Vigo, para Montevideo y Buenos Aires.

Table with columns for ship name, departure date from La Coruña, and departure date from Vigo. Includes Highland Corrie, Laddie, Pride, and Warrior.

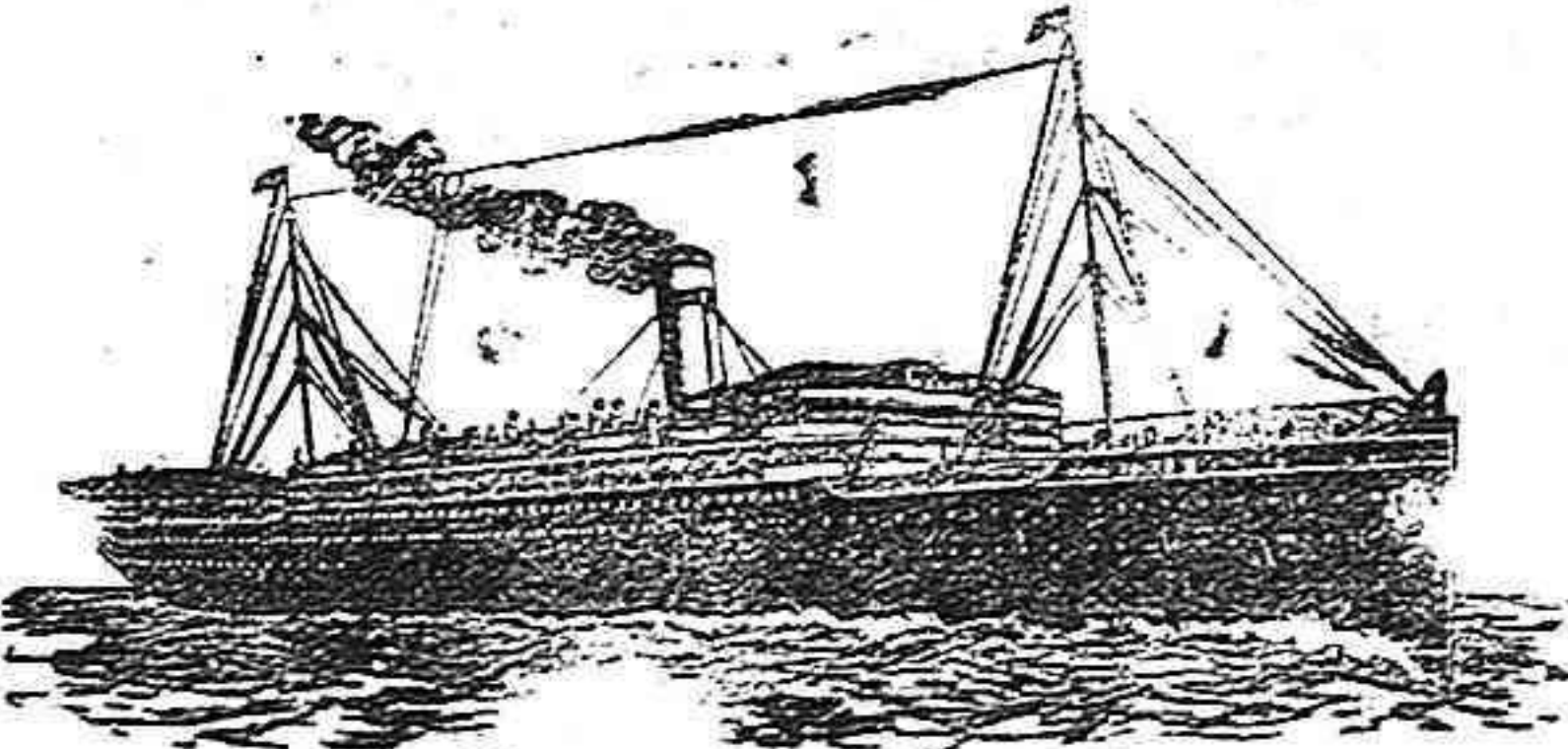
Precio del pasaje en 1.ª clase, (tres categorías) Libras 18, 23 y 27.—Precio del pasaje en 2.ª clase, 12 libras (más los impuestos).—Precio del pasaje en 3.ª clase 31'10 pesetas (incluido impuestos de transporte).

Su porte de 7.000 toneladas y 15 millas de marcha, aseguran el viaje en diez y ocho días.

Estos vapores admiten también pasaje de 1.ª y segunda clase, garantizando un buen trato. Llevan a bordo cocineros y camareros españoles.

Los pasajeros deberán presentarse la víspera de salida para retirar los billetes.

NOTA.—Las salidas de estos vapores son fijas el día anunciado. Para informes y carga pueden dirigirse en Vigo, a D. V. M. ESCALERA, y en la Coruña, a D. NICANDRO FARINA.



Lloyd Real Holandés

Compañía de vapores correos

Al Brasil y Río de la Plata

Próximas salidas de la CORUÑA para RÍO JANEIRO, SANTOS, MONTEVIDEO y BUENOS AIRES

Vapor rápido HOLLANDIA 19 de Diciembre

Admiten pasajeros de 1.ª, 2.ª y 3.ª clase

Provistos de telegrafía sin hilos (sistema Marconi) y de las más modernas instalaciones

Los pasajeros deben presentarse provistos de los documentos que exigen las disposiciones vigentes con DOS DIAS DE ANTICIPACION.—El Consignatario,

D. RAIMUNDO MOLINA, Marina, 22.—La Coruña Representante general de la Compañía en España,

HARINAS GRAN FUERZA

SIN RIVAL MARCA

F. O. Coruñesa. (Barcelona)

Garantizada

De trigos puros

Extranjeros

PARA PEDIDOS

Domingo Suárez

CORUNA