







Joven español educado en Francia y Alemania, da lecciones de ambos idiomas. Plaza del Campo, 7, tienda.

Novidades. Amalia Roldán Fernández participa a su distinguida clientela, y a las señoras en general, haber recibido para la próxima temporada de invierno las acostumbradas y elegantes colecciones de sombreros-modelo, bebés, cascotes, fantasías y demás artículos de novedad.

Linfa fresca de la ternera. En la Gran Clínica Veterinaria-Ronda de la Coruña n.º 6, se vacuna todos los meses una ternera de la cual se extrae linfa que se vende en tubos para dos personas al precio de una peseta.

BUENA OCASIÓN. Se vende MOTOR A GAS pobre con gasógeno productor de gas y tuberías, completo. Construcción inglesa, fuerza 16 caballos. Puede verse en marfha. Se entregará estación Lugo sobre vagón ferrocarril, con o sin montaje en su destino.

Venta de un lugar. A voluntad de sus dueños se vende un lugar acasurado situado en la parroquia de Pousada, del ayuntamiento de Neira de Jusá, conocido por el de Salvador, distante dos kilómetros de la carretera de Castilla, y unido a la de Baralla a Puebla. Lo componen: casa, capilla y otras dependencias, con huertas y patio amplio.

Robles: Se venden varios millares rectos y cilíndricos, propios para vigas, puntales y traviesas. Informará D. Juan Suárez Casas.—RIBADEO (Lugo).

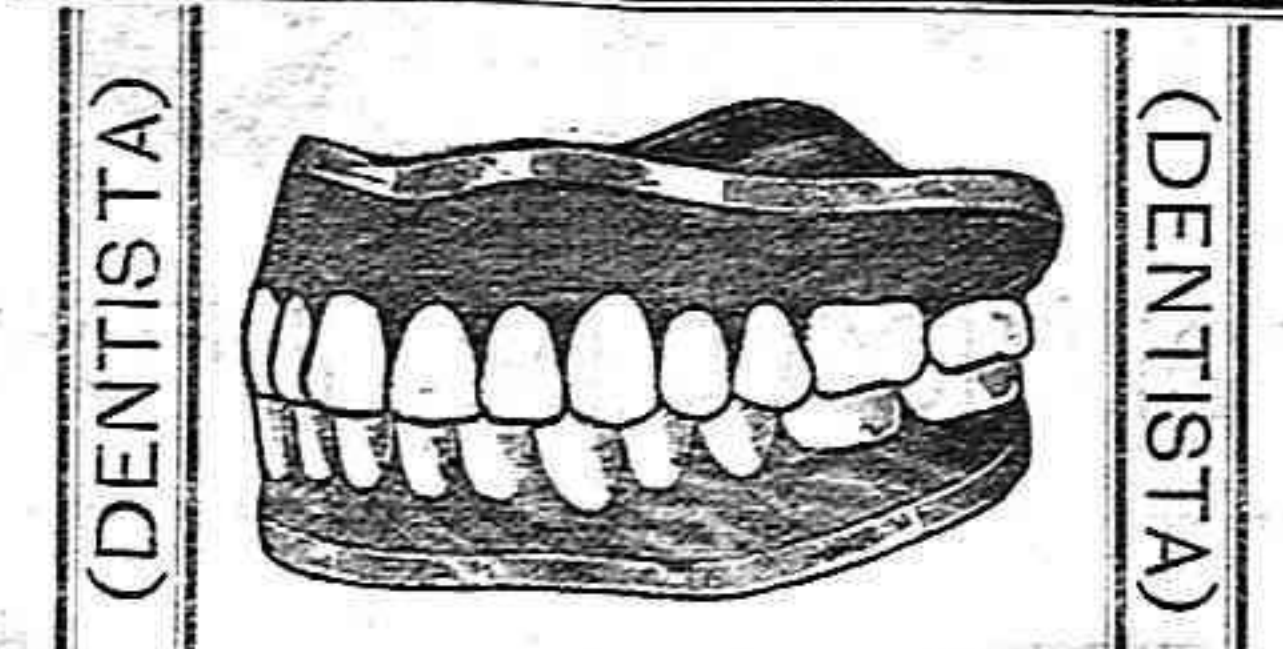
ARRIENDO. Se hace de la casa número 17 del barrio del Puente, extramuros de esta ciudad, de elegante y reciente construcción y en condiciones muy ventajosas para el ejercicio de una industria.

Venta o arriendo. Se hace de las tres casas unidas que en la carretera de Fonsagrada, a 100 metros de la Estación del Ferrocarril de esta ciudad, posee D. Juan María Sota, fundidor de campanas, con la correspondiente huerta a la trasera provista de árboles frutales y parras de excelente calidad, pozo, pajera y cuadras, propias para ejercer cualquiera industria.

Gran ocasión. En el Incio se hace el traspaso de un comercio, por no poder atenderlo su dueño, de TEJIDOS, CALZADO Y ULTRAMARINOS. Está muy acreditado y cuenta con mucha y buena clientela.

Arriendo. Se hace del espacioso piso de la casa número 13 de la calle de San Pedro, así como de la huerta, con pozo de agua potable, que se halla unida a dicha casa.

H. MANSO Médico-Cirujano y Odontólogo



ARMAÑA, 3 Y 5, 2.º

VICTORIANO DOCAMPO RODRÍGUEZ MÉDICO-CIRUJANO

Ex-interno del Hospital de Santiago. Especialista en enfermedades quirúrgicas y de la infancia.

Consulta de 10 a 1.—Conde Pallares, 16-1.º

Advertisement for Fernando Carvalho, Corredor de Comercio. Includes text: 'Se encarga de toda clase de operaciones en el Banco de España. Comprá-venta de valores Cotizables en Bolsa. RUANUEVA, 13. Horas de despacho: de 9 a 1 de la mañana y de 4 a 7 de la tarde'.

Jesús García Gesto Procurador de los Tribunales y Corredor de Comercio

Se encarga de la gestión de toda clase de asuntos relacionados con ambas profesiones. Compra y venta de valores cotizables en Bolsa. CASTELAR, 6.—LUGO.

Compañía Anglo-Argentina y Boulder Line (reunidas)

Vapores rápidos a Montevideo y Buenos Aires provistos de dos hélices y telegrafía sin hilos. Próximas salidas de La Coruña para Montevideo y Buenos Aires. LA CORRENTINA 6 de Octubre de 1914. Precio del pasaje en tercera clase: 175 pesetas incluidos los impuestos.

No hay motivo...

Aburrimiento dice usted? No piense en ello. No tiene usted si no cojer un tomo de La Joya del Hogar y le sacude al momento la pereza. Hojea su primera parte y en ella encuentra el medio de conservar la salud. Vea V. la parte siguiente y se le presentará lo que más debe preocupar a una persona: su higiene y belleza.

AUTOMOVILES LORRAINE-DIETRICH

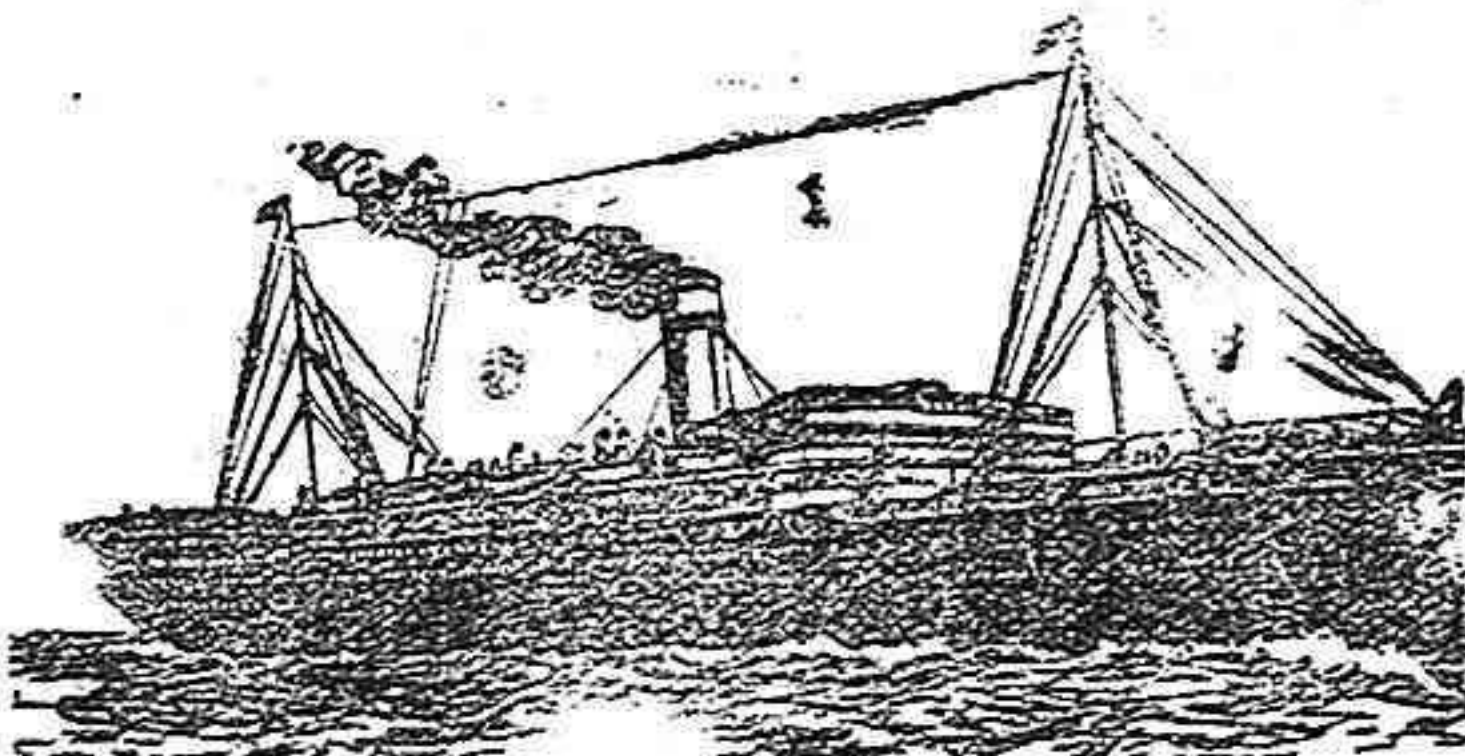
Segundo lugar de la clasificación general en el circuito del Guadarrama en 1913. Representante en Galicia: Ramón Neira LUGO

Academia de Nuestra Señora de los Ojos Grandes

Primera enseñanza, estudios del Bachillerato, Magisterio y oposiciones al mismo. Escuela Politécnica-Carreras especiales: Correos, Telégrafos, Obras públicas, Ferrocarriles, Hacienda, Comercio, Inglés y Alemán, Cálculos mercantiles, Economía política y Tecnología industrial, Mecanografía, etc.

COMPANIA del PACÍFICO

Advertisement for VAPORES CORREOS INGLESES. Includes text: 'Salida de LA CORUÑA cada dos lunes, y de VIGO al día siguiente para Río Janeiro, Montevideo, Buenos Aires, Punt Arenas, Valparaíso y otros puertos del Pacífico hasta el Callao.—Próximas salidas: Salidas de La Coruña, Salidas de Vigo'.



Advertisement for Lloyd Real Holandés. Includes text: 'Compañía de vapores correos Al Brasil y Río de la Plata. Próximas salidas de la CORUÑA para RÍO JANEIRO, SANTOS, MONTEVIDEO y BUENOS AIRES. Vapor rápido FRISIA 24 de Octubre'.

AGENDA

AGENDA Servicio de trenes. Llegadas de los ascendentes: Mixto, a las 0'40.—Mercancías, a las 10'45.—Correo, a las 12'33.—Rápido, a las 14'35.—Tren tranvía, a las 20'35.

C. G. le Trasatlántique

Vapores correos franceses a gran velocidad. Servicios directos desde el puerto de la Coruña Para la Habana y Nueva Orleans. Para la Habana y Veracruz.

NELSON-LINES

Vapores rápidos al Río de la Plata. Salidas quincenales fijas para Montevideo y Buenos Aires. Autorizada por la Dirección general de Comunicaciones de España para la conducción de correo.

Idem de correos. Entradas en la administración: De Madrid, el correo a las 12'50 y el mixto a las 6'50; de la Coruña, el correo a las 12'50 y el mixto a las 1; de Becerreá, Chantada, Friol, Fijós, Meira y Pol, a las 11, y para Fonsagrada, a las 14.

Tarjetas de visita de SESENTA cts. el 100.