

CLÍNICA DENTAL

Gómez de la Vallina **Odontólogo**

Especialista en las enfermedades de la boca y dientes y en todos los trabajos de la moderna Odontología, como son: dentaduras artificiales, orificaciones, incrustaciones de porcelana y oro y puentes del mismo metal. — Gabinete aséptico, instrumental esterilizado.

HORAS DE CONSULTA: DE 9 A 1 y DE 3 A 7
Emilio Castelar, número 1, 2.º (frente a la Sucursal del Banco de España)

ÚLTIMAS NOVEDADES

El Centro
SAN ANDRÉS, 30
La Coruña
Teléfono núm. 191

a los sargentos de Inválidos que asciendan a oficiales la gratificación de 250 pesetas para gastos de uniforme.

Desde 1.º de Mayo próximo se recibirán en la Delegación de Hacienda de esta provincia el cupón número 44 de los títulos definitivos de las emisiones de 1900, 1902 y 1906 y los títulos de la Deuda amortizable al 5 por 100.

El ilustre arqueólogo cura párroco de San Martín de Rezo (Carvallo) don Benigno Cortés García, en sus recientes investigaciones, halló al pie de un «castro» de Bergantiños, una hacha de hierro, una empuñadura y una espada de bronce y otros utensilios todos pertenecientes a la época prehistórica, cuyos objetos enviará para su estudio, a la Real Academia Gallega, a la que el Sr. Cortés pertenece, como correspondiente.

Leemos en Galicia Nueva de Villargarcía: «Se proyecta traer a Villargarcía la Compañía de ópera que se halla en Vigo. En caso de que se consiga traerla, será para dar una sola función «Aida». Los trabajos para llevar a la práctica este proyecto, van por buen camino.

Se ha dispuesto que el comandante de Infantería D. Segundo Picó Lluch cese en el cargo de ayudante de campo del general de brigada D. Joaquín Carrasco Navarro, jefe de Estado Mayor de la Capitanía general de la octava región.

Ha fallecido en Madrid, a consecuencia de una pulmonía, la condesa de Santiago. Era la finada, D.ª Elisa Moreno Moscoso de Altamira, hermana del conde de Fonto, una dama muy distinguida, que distribuía su actividad en realizar obras caritativas y en asistir a los salones de la sociedad madrileña, donde disfrutaba justas simpatías.

De su matrimonio con el difunto conde de Santiago deja una hija, casada con el marqués de Santillana, duque del Infantado.

Según «El Siglo Médico», durante la semana última escasas variaciones ha sufrido la enfermería con relación a la anterior. Como en ésta, han abundado los catarros gripales, con localización bronquial y también abdominal; las laringobronquitis y las anginas faríngeas tonsilares. Los padecimientos del tubo digestivo no han aumentado, ni tampoco las congestiones viscerales. En cambio, las hemorragias del cerebro han sido frecuentes y ha habido algunos casos de tifus exantemático.

En los niños, aparte de las enfermedades propias de la estación, hay casos de sarampión, de viruela y de anginas diftericas.

Almacén de Zaera

Harina, centeno, maíz, cebada y trigo.

Más barato que nadie.

Carretera de la Estación

MERCADOS

Precios medios de los mercados de anteayer:
Trigo, ferrado, 3'50 pesetas.
Centeno, id., 2'60
Maíz, id., 2'25.
Cebada, id., 1'75.
Castañas, 1'35.
Habas blancas, id., 4'00.
Patatas, quintal, 7'00.
Manteca, libra, 1'40.
Tocino, id., 1'40.
Huevos, docena, 0'80.

SECCIÓN RELIGIOSA

Santos de hoy.—Santos Félix y Anastasio.

Tip. de El Progreso, Manuel Becerra, 6



(ALBUMINATO-ARSENO FOSFORADO)

Cura indefectiblemente la sífilis y enfermedades de la piel.

Una feliz combinación del arsénico ha hecho superior a todos los arsenicales, pues cumple las mayores exigencias de la terapéutica moderna, porque es «amáximo parastitropo» y «mínimum organotropo» y el más «excelente corroborante», factores todos esenciales para la curación de la sífilis y enfermedades de la piel.

La indiscutible eficacia del X² está tan reconocida por cuantos señores médicos le han ensayado, que no vacilan en afirmar «está resuelto el problema de la curación de la sífilis y enfermedades de la piel».

Representantes: Doctor Piñeirúa, Farmacia Mayor, 23, Madrid.
Doctor Moscardó, Farmacia Salvador, 13, Valencia.

Depositarios: Martín y Durán... Madrid
Pérez, Martín y C.ª

De venta en farmacias y droguerías

Para correspondencia y pedidos a PEDRO ROMERO Y HERMANOS, de ORENSE, FARMACIA Y LABORATORIO, J. VIDAL, ORENSE, MACEDA.

VENTA DE UNA CASA

A voluntad de su dueño se vende la casa núm. 9 de la calle del Miño, que produce en renta anual 1.000 pesetas.

Informará el procurador D. Dosteo López Cedrón.

PÉRDIDA DE UNA YEGUA

El día 8 del actual se extravió en Santiago de Vilela, Ayuntamiento de Otero de Rey, una yegua de la propiedad de Antonio Vázquez, de dicha parroquia. Sus señas: edad doce años, alzada seis y media cuartas; color castaño oscuro con una estrella en la frente y el morro blanco, crin recortada del lado derecho y la del izquierdo caída, cola recortada, herrada y tiene rozado el costillar derecho.

La persona que la tenga en su po-

LA INYECCION YER

Cura en 36 horas la Blenorragia (purgación) y toda clase de flujos antiguos ó recientes.

Resultado infalible del 99 por 100 de los casos.

Precio: CUATRO PESETAS

Pidase en todas las FARMACIAS y DROGUERIAS

Depositarios en España: Pérez Martín y Compañía.—MADRID

der ó sepa de ella, avise a su dueño, quien le gratificará.

BUENA OCASIÓN

Se vende un precioso loro que habla muy bien y con claridad. En la imprenta de este periódico informarán.

PROFESORA EN PARTOS

Sra. Márquez. Con prácticas en la Facultad de Medicina de la Universidad de Madrid. Calle de la Cruz, núm. 1, principal. Consulta de una a tres. Precios económicos.

Emulsión "Dos pescados"

(Marca registrada.)



La que en menos tiempo alcanzó más popularidad y estimación de la clase médica y obtuvo más medallas de oro.—Dr. Doyen.

AGENDA

FERROCARRILES

HORAS DE LLEGADA Y SALIDA

Ascendentes.
404: Mixto, llegada, 0'40 minutos; salida, 57 minutos.

COMPañÍA MADRILEÑA DE URBANIZACIÓN

Fundadora de la CIUDAD LINEAL (1894)

Colocación cómoda y segura del capital, suscribiendo obligaciones hipotecarias y libretas de la Caja de Ahorros, nominativas ó al portador

Suscripción de valores de la Compañía

Obligaciones hipotecarias 6 por 100		Libretas de la Caja de Ahorros, nominativas y al portador	
		Reintegr. a voluntad, la Comp.ª abona el ints. anual de 4	por 100
A 475 pts. de 1 a 25	Obligaciones ints. efect.º	» a seis meses, » » » »	de 5 por 100
A 470 » de 23 a 50	» » » »	» a un año, » » » »	de 6 por 100
A 465 » de 51 a 100	» » » »	» a dos años, » » » »	de 6'50 por 100
A 460 » de 101 a 200	» » » »	» a tres años, » » » »	de 7 por 100
A 455 » de 201 a 400	» » » »	» a cuatro años, » » » »	de 7'50 por 100
A 450 » de 401 adelante.	» » » »	» a cinco años, » » » »	de 8 por 100

Número de la última obligación hipotecaria suscrita: 25.734.

Oficinas: LAGASCA, 6, bajo, de 9 a 12.—CIUDAD LINEAL, de 2 a 7

Apartado de Correos 411, Madrid

1.408: Mensajerías con viajeros de las tres clases desde Lugo a Monforte, salida, 7 horas y 20 minutos.
422: Correo, llegada 12'33, salida 12'41.
Descendentes.
439: Mixto, llegada 6'38, salida 6'55.
1441: Mercancías con viajeros de tercera desde Monforte a Lugo, llegada 11'24.
421: Correo, llegada 12'25, salida 12'34.

Ascendente de la Coruña, a las 12'50.
Mixto de Madrid, a las 6'50.
Mixto de la Coruña, a la 1.
Chantada, Becerreá y Meira, a las 11.
Fonsagrada, a las 20'10.
Priol, Pol y Fijos, a las 11.
Salida
Descendente para la Coruña, a las 12'10.
Ascendente para Madrid, a las 12'10.
Mixto para la Coruña, a las 6'10.
Mixto para Madrid, a las 6'20.
Chantada, Becerreá y Meira, a las 14.
Fonsagrada, a las 7.
Priol, Pol y Fijos, a las 12.

HORAS DE DESPACHO

Certificados.—Desde las 8'30 a las 11'15, y desde las 21 a las 22.
Entrega de apartados.—A las 8'30 y a las 14.

LUIS VINARDELL

Fábrica de Mosaicos Hidráulicos
Piedra y Mármol Artificial

ARTÍCULOS PARA LA

CONSTRUCCIÓN, SANEAMIENTO Y ORNAMENTACIÓN

Despacho: Alcalá, 12, MADRID.—Teléfono, 1.153.

Fábrica: Calle de Narciso Serra, 6 (Pacífico). Teléfono, 880.

La Mutuelle de France et des Colonies

Sociedad de Seguros Mutuos sobre la Vida

Sometida a la vigilancia de los Gobiernos francés, español e italiano

Domicilio social: LYON.—Delegación española: Alcalá, 49, triplicado, MADRID

Dirección del Oeste de España: Príncipe, 37, VIGO

Director: D. E. PEREIRA BORRAJO, Abogado

Consitución en 15 años DE UN CAPITAL EN EFECTIVO	SUSCRIPCIONES REALIZADAS (RAMOS VIDA Y FALLECIMIENTOS)
permitiendo a cada uno asegurarse un DOTE para los hijos	Fin 1896. 1 millón 617.000 francos
una PENSIÓN para la vejez	Fin 1900. 60 millones 962.000 francos
una HERENCIA para la familia por entregas mensuales desde	Fin 1904. 310 millones 478.700 francos
6 PESETAS	En Marzo de 1911
	MÁS DE MIL MILLONES
	450.000 suscriptores

Según lo prescripto en el artículo 22 de los Estatutos, los fondos de las Asociaciones se invierten en valores públicos del Estado y se depositan en el Ban o de España.

Los rendimientos que se obtienen en La Mutuelle de France et des Colonies, tanto para las Asociaciones en caso de Vida, como para las Asociaciones en caso de Fallecimiento, exceden en mucho a los obtenidos en cualquier otra Compañía de Seguros sobre la Vida.

Sociedad autorizada por Real Orden de 17 de Septiembre de 1909. Anuncio autorizado por la Inspección de Seguros.

S. Gómez de la Vallina, Odontólogo, Dentista, Emilio Castelar, 1, 2.º

Comunicaciones marítimas desde la Coruña

C. G. Trasatlantique

Vapores correos franceses á gran velocidad
Servicios directos desde el puerto de la Coruña

Á Puerto Rico y Santiago de Cuba
EL 20 DE CADA MES
El 20 de Abril el vapor QUEBEC.

Á la Habana y Veracruz
LOS DIAS 23 DE CADA MES
El 23 de Abril el vapor LA CHAMPAGNE.
El 7 de Mayo el vapor LA NAVARRE.

Á la Habana, Nueva Orleans y San Francisco de California
EL 25 DE CADA MES
El 25 de Abril el vapor LOUISIANE.

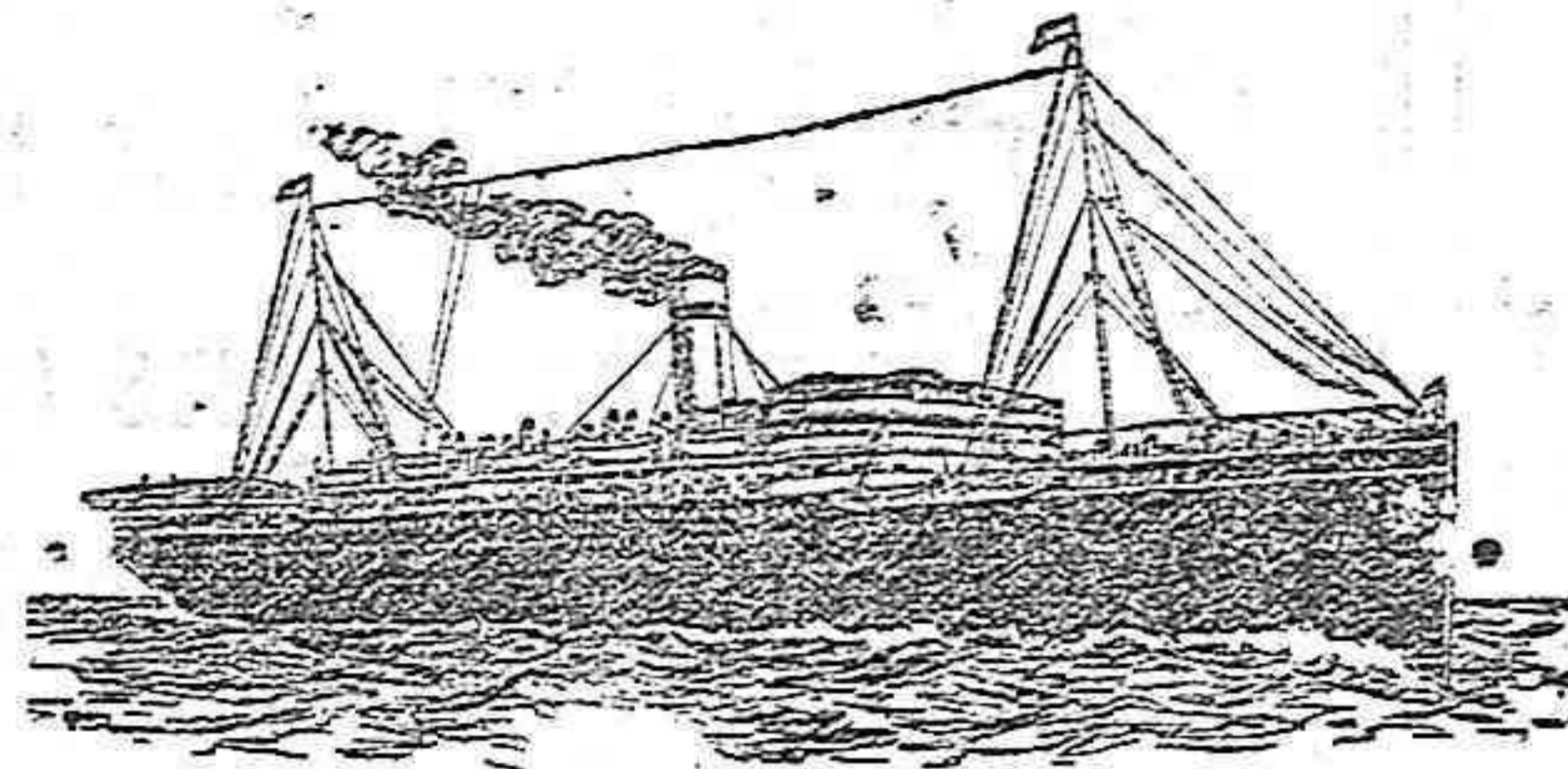
Á Paris, con billete de ferrocarril desde Saint-Nazaire
El 26 de Abril el vapor LA NAVARRE.

Á New York
CADA CUATRO LUNES
El 29 de Abril el vapor HUDSON.

Para estos vapores se facilitan billetes del ferrocarril á precios económicos, para los Estados de Arizona, California, Colorado, Louisiana, México, Sonora (México), Nevada, New-México, Oklahoma, Texas, Utah y Wyoming y por la vía de New York para todos los puntos de los Estados Unidos.

Todos los vapores admiten pasajeros de primera, segunda y tercera clase, que deben presentarse en la Agencia de la Compañía dos días antes de la salida, avisando de antemano para reservarles cabida.—Para informes de pasaje y carga:

NICANDRO FARINA.—LA CORUÑA



Lloyd Real Holandés

Compañía de vapores correos

AL BRASIL Y RIO DE LA PLATA

Próximas salidas de la CORUÑA para BRASIL, MONTEVIDEO y BUENOS AIRES

Vapor-correo HOLLANDIA, el 16 de Mayo

Admiten pasajeros de 1.ª, 2.ª y 3.ª clase

Precio del pasaje en 3.ª clase, 150 pesetas

Los pasajeros deben presentarse provistos de los documentos que exigen las disposiciones vigentes con DOS DIAS DE ANTICIPACION.—El Consignatario,

D. RAIMUNDO MOLINA, Marina, 22, la Coruña
Representante general de la Compañía en España

NELSON-LINE

Vapores rápidos al Río de la Plata

Salidas quincenales fijas para Montevideo y Buenos Aires
Autorizada por la Dirección general de Comunicaciones de España para la conducción de correspondencia.

Próximas salidas de la Coruña y Vigo, para Montevideo y Buenos Aires.

Vapores	De la Coruña	De Vigo
Highland Watch	9 Abril	10 Abril
Highland Piper	27 Abril	28 Abril

Precio del pasaje en 2.ª clase, 420 pesetas

Precio del pasaje en 1.ª clase, 126'10 pesetas

(más los impuestos)—(INCLUIDO IMPUESTOS DE TRANSPORTE)

Su porte de 1.000 toneladas y 10 millas de marcha, aseguran el viaje en diez y ocho días.

Estos vapores admiten también pasaje de primera y segunda clase, garantizando un buen trato. Llevan á bordo cocineros y camareros españoles.

Los pasajeros deberán presentarse la víspera de salida para retirar los billetes.

Nota.—Las salidas de estos vapores son fijas el día anunciado. Para informes y carga, pueden dirigirse, en Vigo, á D. V. M. ESCALERA, y en la Coruña, á D. NICANDRO FARINA.

NORDDEUTSCHER LLOYD

Lloyd Norte Alemán de Bremen

VAPORES CORREOS

Salidas del puerto de la Coruña.

PARA MONTEVIDEO Y BUENOS AIRES:
Admiten pasajeros de primera, segunda y tercera clase.
Para informes dirigirse á D. PABLO MEYER Y COMPANIA, Plaza de Mina, 1.—CORUÑA.

Compañía del Pacífico

VAPORES CORREOS INGLESES

Salidas de LA CORUÑA cada dos lunes, y de VIGO al día siguiente para Río Janeiro, Montevideo, Buenos Aires, Punta Arenas, Valparaiso y otros puertos del Pacífico hasta El Callao.—Próximas salidas:

	Salida de La Coruña	Salida de Vigo
Vapor Orissa	6 de Mayo	7 de Mayo
> Ortega	20 de Mayo	21 de Mayo
> Cropeza	3 de Junio	4 de Junio
> Orita	17 de Junio	18 de Junio
> Cravia	1.º de Julio	2 de Julio

Todos de gran tonelaje y de dos hélices.—Admiten pasajeros de 1.ª, 2.ª y 3.ª clase

La conducción á bordo en lanchas de vapor de los pasajeros y de sus equipajes, es por cuenta de la Compañía.

Tienen alumbrado eléctrico en todos los departamentos, salones para Señoras, fumadores, bibliotecas, cuartos de baño, cámaras frigoríficas, banda de música y todos los adelantos.

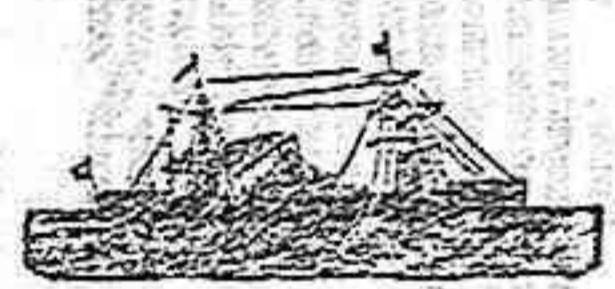
Para el servicio de pasajeros de tercera clase se embarcan en La Coruña y Vigo camareros y cocineros españoles y las comidas son condimentadas al estilo del país.

Agentes generales de la Compañía,

SOBRINOS DE JOSÉ PASTOR

Dirección en La Coruña: Plaza de María Pita, n.º 10.

Dirección en Vigo: Valazquez Moreno, n.º 1



COMPAÑÍAS HAMBURGUESAS

PUERTO DE LA CORUÑA

LÍNEAS DE VAPORES CORREOS RÁPIDOS

Pasajes de 1.ª, 2.ª, 3.ª preferente y 3.ª clases

Servicio de SUD AMÉRICA

Próximas salidas para RÍO JANEIRO, MONTEVIDEO Y BUENOS AIRES.

16 Marzo	Rápido CAP BLANCO
3 Abril	Rápido CAP VILANO
14 de id.	Rápido CAP FINISTERRE
27 de id.	Rápido CAP ARONA

Servicio de CUBA Y MÉXICO

Próximas salidas para LA HABANA, VERACRUZ Y TAMPICO

21 Marzo	Rápido FURST BISMARCK
4 Abril	Rápido CORCOVADO
21 id.	Rápido KROMPRINCESIN CECILIE

Dada la reputación de estos magníficos vapores, se recomienda pedir cabida con la posible anticipación.

Dirigirse para informes á los Agentes generales en la Coruña,

EDUARDO DEL RÍO Y C.ª, Cantón pequeño, 9 y 10

LA CORUÑA

FABRICACIÓN DE ALCOHOLES

VERMOUTH

SIRO Y LUIS PALACIOS

BODEGAS DE VINOS

Elaboración de tipos especiales para

todos los países del GLOBO

Valdepeñas

Compañía Argentina DE LONDRES

Directamente para Buenos Aires, saldrá de este puerto el magnífico vapor de 10.000 toneladas

El 28 de Abril (primer viaje) El Uruguayo

El 30 de Abril El Manchester City

Precio del pasaje: 126 pesetas

Admite pasajeros de primera y tercera clase.

Para informes: Agencia general en La Coruña.

Viuda de H. Hervada, Real, 14

CAFÉ MODERNO

Tome V. café del Moderno y se convencerá de su excelente calidad.

Plaza de la Constitución, núm. 9

—LUGO—

LA UNIÓN Y EL FÉNIX ESPAÑOL



Compañía de Seguros Reunidos

CAPITAL SOCIAL: 12.000.000 de pesetas efectivas
COMPLETAMENTE DESEMBOLSADO

Agencias en todas las provincias de España, Francia y Portugal

47 AÑOS DE EXISTENCIA

SEGUROS SOBRE LA VIDA.—SEGUROS CONTRA INCENDIOS

Esta gran compañía nacional ha satisfecho por siniestros de incendios la considerable suma de

PESETAS 150.811.122'19 céntimos

Subdirector en la provincia de Lugo: VICENTE CANOURA, calle de Manuel Becerra, 6, principal.—LUGO.

LA CATALANA

Sociedad Española de seguros contra incendios, á prima fija
FUNDADA EN 1865

(Acordada su inscripción en el Registro de Empresas autorizadas por Real orden del Ministerio de Fomento de fecha 8 de Julio de 1909)

GARANTÍAS

	Pesetas Cts.
CAPITAL SOCIAL	5.000.000 —
RESERVAS	1.500.000 —
PRIMAS ANUALES DEL ÚLTIMO EJERCICIO	1.000.000 —
SINIESTROS SATISFECHOS	1.162.966 32
	2.418.573 12
	14.015.388 33

Domicilio social:

BARCELONA.—Rambla de Cataluña 15 y Cortes 624

Autorizada la publicación por la Inspección de Seguros en 14 de Marzo de 1911.

Sub-Comisión principal en Galicia: ALFREDO DE LA FUENTE Riego de Agua 19' al 23.—LA CORUÑA

Agente en Lugo: DON ROBERTO PEDROSA PÉREZ

Representaciones y Agencias en toda la Región gallega

La Urbana

COMPANÍA DE SEGUROS CONTRA INCENDIOS

Fundada en 1833.—Establecida en España en 1848

Es la primera que implantó en España el sistema á prima fija. Asegura contra el incendio casas, mobiliarios, mercancías é industrias.

Capital suscripto: 5.000.000 de francos
Id. desembolsado: 1.250.000 " "
Garantías: 96.000.000 " "

Siniestros pagados desde su fundación: francos 230.159.652'32

Representante en Lugo: DON FRANCISCO MARIN Y MIÑO, San Marcos, 19, 2.º

PRECIOS DE SUSCRIPCIÓN

Lugo, un mes	una peseta.
Fuera, un trimestre	4 " "
Idem, un año	16 " "
Ultramar y extranjero	9 " "

EL PROGRESO

DIARIO POLÍTICO Y DE INFORMACIÓN

SE PUBLICA TODOS LOS DÍAS

Redacción, Administración é Imprenta de "EL PROGRESO"—Calle de Manuel Becerra, número 6.—LUGO

ADVERTENCIAS

Anuncios y reciamos á precios convencionales.
La correspondencia al Administrador No se devuelve los originales.