

El placer de viajar en el nuevo coche Ford

MUCHOS factores contribuyen a la increíble comodidad del nuevo Ford. Ante todo, la mente del que viaja en él va libre de preocupaciones porque está seguro de la perfección mecánica del coche; porque sabe que se ha construido para resistir miles y miles de kilómetros de marcha sin interrupción.

Físicamente se viaja con comodidad porque todos los modelos del nuevo Ford son espaciosos, porque los asientos y respaldos tienen la inclinación más confortable, porque el centro de gravedad es muy bajo y porque todos llevan amortiguadores hidráulicos Houdaille.

Pero la principal causa de la suavidad de suspensión del nuevo Ford está en el poco peso de la parte que no va suspendida de las ballestas (ruedas, ejes, etc.) en relación con el de la que ellas soportan, efecto conseguido principalmente por medio del empleo de ballestas transversales.

Las condiciones de suspensión de un coche dependen en gran manera, como es fácil comprender, de la proporción entre el peso de las partes que cargan sobre las ballestas y el de aquellas otras (como ejes y ruedas) que están debajo de las mismas. Cuanto menor sea este en relación con el primero, tanto más cómodo de suspensión será el coche. Si la parte «no soportada» por las ballestas pesa mucho, o no guarda la debida proporción con el peso de la «soportada», transmite con mayor violencia los choques de la marcha haciendo que el vehículo resulte incómodo.

En el sistema de ballestas transversales adoptado en el nuevo Ford, sólo va una ballesta sobre cada eje, atornillada al bastidor por el centro y suspendida por los extremos de dos soportes asegurados al eje. Por este sistema, las ballestas mismas vienen a formar parte del peso «soportado».

Los movimientos bruscos de las ruedas sobre el camino se transmiten de este modo a los extremos de las ballestas, que es la parte más flexible, así que la porción más sensible es la que recibe los choques en primer lugar, disminuyendo su efecto antes de que lleguen a la carrocería a los asientos, y los rebotes son suavizados por los amortiguadores Houdaille contruidos especialmente para el nuevo Ford. Estos amortiguadores dejan a las ballestas su movimiento libre sobre caminos lisos, entrando en acción automáticamente al encontrar una desigualdad de cierta importancia.

Otro factor que contribuye a que el peso «no soportado» sea pequeño es la construcción especial del eje delantero y de la cubierta del trasero, toda de acero laminado para que resulte más ligera y más fuerte, que si fuese de fundición de hierro.

Hay, pues, razones poderosas bien comprensibles para que el nuevo Ford sea uno de los coches más cómodos de hoy día. Confirme todo esto usted mismo solicitando de nuestros Agentes una prueba.

Compruebe la comodidad, la velocidad, la reserva de potencia del motor, la rapidez de aceleración, la facilidad en subir pendientes, la economía en combustible, la seguridad, el pequeño gasto de conservación, y juzgue si hay en el mundo un coche comparable al nuevo Ford en líneas, calidad y precio.

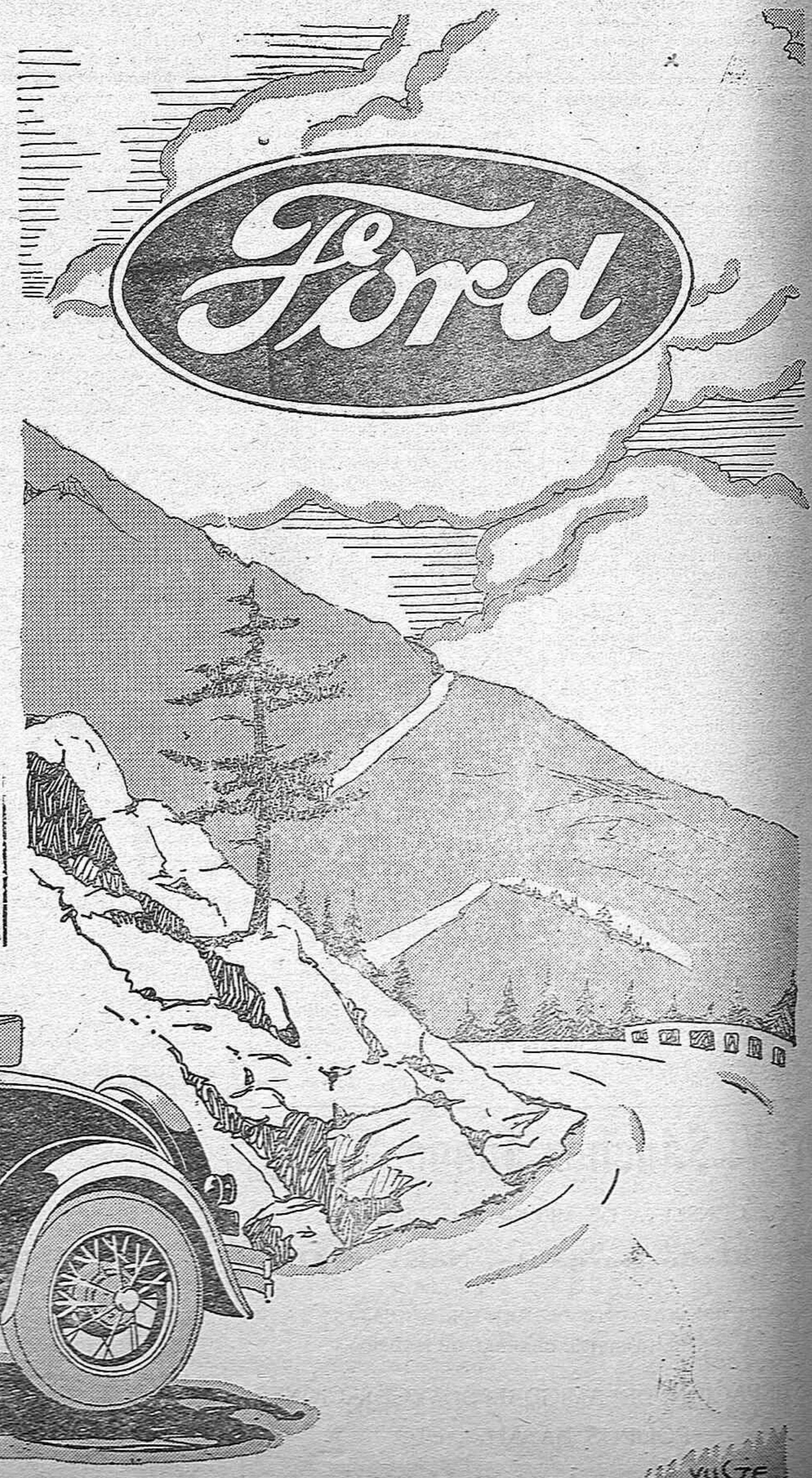
Ford Motor Company, S. A. E.

Barcelona

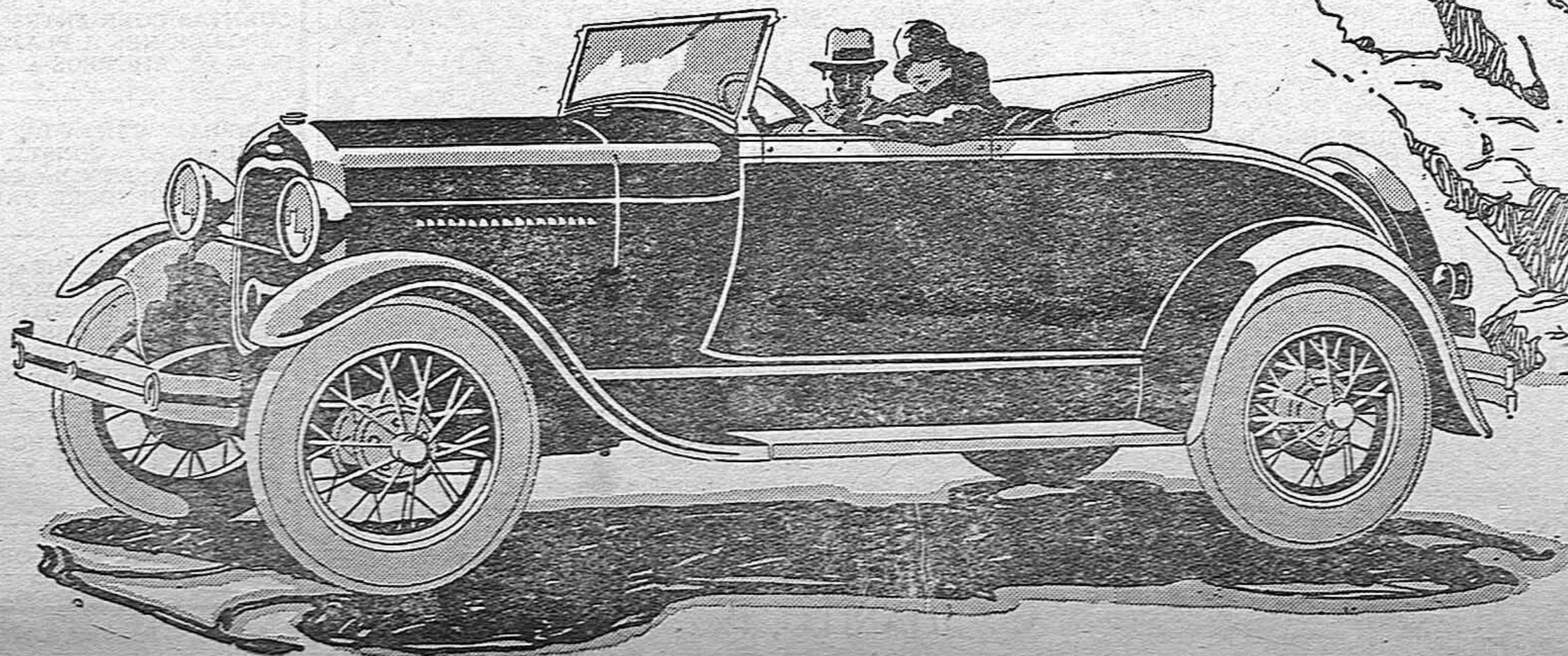
Los precios son los siguientes:

Roadster	Ptas. 4.950
Faetón.	» 5 050
Cupé.	» 5.995
Cupé deportivo	» 6.295
Sedán, dos puertas	» 5.995
Sedán, cuatro puertas.	» 6.520

Precio en Fábrica Barcelona



EL nuevo ROADSTER FORD es el coche para los jóvenes y para la vida de campo. Bajo, elegante, fino y tan rápido como indica su apariencia, es el coche para gozar del aire libre. En el compartimiento de equipajes pueden montarse dos asientos extra si se desea. Se pinta en varios colores muy atractivos.



VUSTE