

MINISTERIO DE INSTRUCCIÓN PÚBLICA Y BELLAS ARTES

---

Dirección General del Instituto Geográfico y Estadístico

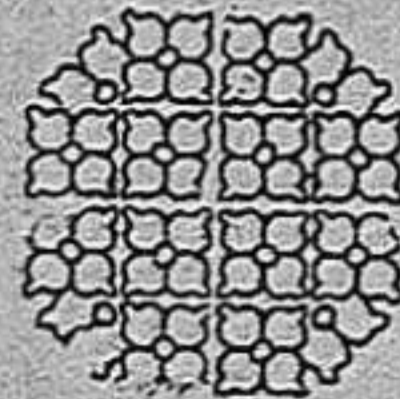


BOLETÍN

DE LA

Estadística Municipal de Cuenca

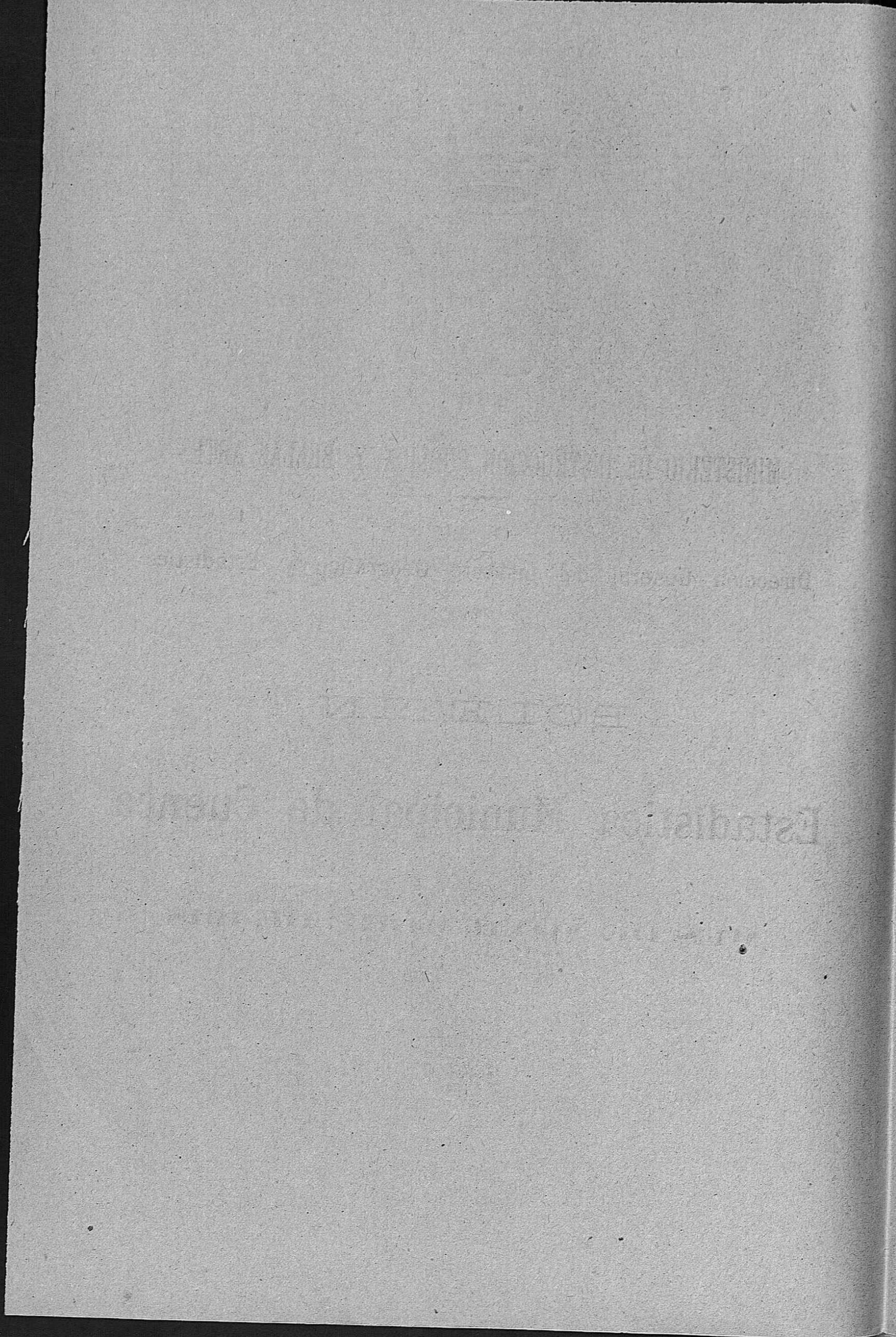
MES DE NOVIEMBRE DE 1918



CUENCA

IMP. VIUDA DE C. LEÓN

1918





# Boletín de la Estadística municipal DE CUENCA

AÑO 1918

MES DE NOVIEMBRE

## ESTADÍSTICA del movimiento natural de la población

POBLACIÓN CALCULADA. . . . . 12.392

NÚMERO DE HECHOS.	Absoluto.	Nacimientos (1).. 19	Por 1.000 habitantes	Natalidad (3).. 1'53
		Defunciones (2).. 33		Mortalidad (4).. 2'66
		Matrimonios... 14		Nupcialidad... 1'13

- (1) No se incluyen los nacidos muertos. Se consideran nacidos muertos los que nacen ya muertos y los que viven menos de 24 horas.
- (2) No se incluyen las defunciones de los nacidos muertos.
- (3) Este coeficiente se refiere a los nacidos vivos.
- (4) También se ha prescindido de los nacidos muertos para calcular esta relación.

### NACIMIENTOS

ALUMBRA- MIENTOS	NACIDOS VIVOS									NACIDOS MUERTOS, MUERTOS AL NACER O ANTES DE LAS 24 PRIMERAS HORAS DE VIDA									
	Solteros.	Dobles.	Triples o más.	Legítimos		Ilegítimos		Expósitos		TOTAL	Legítimos	Ilegítimos	Expósitos	TOTAL		Total general			
				Var.	Hem.	Var.	Hem.	Var.	Hem.					Var.	Hem.		Var.	Hem.	
19	»	»	»	6	11	»	»	»	2	6	13	19	»	»	»	»	»	»	»

### MATRIMONIOS

Total matrimonios	Soltero y soltera.	Soltero y viuda.	Viudo y soltera.	Viudo y viuda.	CONTRAYENTES VARONES DE EDAD DE							CONTRAYENTES HEMBRAS DE EDAD DE							MATRIMONIOS ENTRE		Número de hijos legiti- mos.			
					Menores de 20 años.	20 a 25.	26 a 30.	31 a 35.	36 a 40.	41 a 50.	51 a 60.	Más de 60 años.	Menores de 20 años.	20 a 25.	26 a 30.	31 a 35.	36 a 40.	41 a 50.	51 a 60.	Más de 60 años.		No consta.	Tío y sobrina o sobrino y tía.	Primos hermanos
14	12	»	2	»	»	5	6	1	1	»	1	6	6	1	»	»	»	»	»	»	»	»		

### DEFUNCIONES

TOTAL DE Defuncio- nes.	VARONES				HEMBRAS				FALLECIDOS menores de 5 años				FALLECIDOS EN ESTABLECIMIENTOS BENEFICOS									
	V.	H.	Solteros.	Casados.	Viudos.	No consta.	Solteras.	Casadas.	Viudas.	No consta.	Legítimos		Ilegítimos		y Casas de Salud En Hospitales				En otros Estableci- mientos benéficos			
											V.	H.	V.	H.	Menores de 5 años en adelante		De 5 años en adelante		Menores de 5 años		De 5 años en adelante	
	V.	H.	V.	H.	V.	H.	V.	H.	V.	H.	V.	H.	V.	H.	V.	H.	V.	H.	V.	H.		
33	17	16	6	7	3	1	9	3	4	»	4	6	»	»	»	»	3	1	1	3	4	2

CAUSAS DE LA MORTALIDAD COMBINADA CON LA EDAD DE LOS FALLECIDOS

CAUSAS	De menos de un año		De 1 a 9		De 10 a 19		De 20 a 29		De 30 a 39		De 40 a 49		De 50 a 59		De 60 a 69		De 70 a 79		De 80 a 89		De 90 a 99		De más de 100 años		No consta la edad.		TOTAL	
	V.	H.	V.	H.	V.	H.	V.	H.	V.	H.	V.	H.	V.	H.	V.	H.	V.	H.	V.	H.	V.	H.	V.	H.	V.	H.	V.	H.
1 Fiebre tifodea (tifo abdominal)																												
2 Tifo exantemático																												
3 Fiebre intermitente y caquexia palúdica																												
4 Viruela																												
5 Sarampión																												
6 Escarlatina																												
7 Coqueluche																												
8 Difteria y Crup																												
9 Gripe																												
10 Cólera asiático																												
11 Cólera nostras																												
12 Otras enfermedades epidémicas																												
13 Tuberculosis de los pulmones																												
14 Tuberculosis de las meninges																												
15 Otras tuberculosis																												
16 Cáncer y otros tumores malignos																												
17 Meningitis simple																												
18 Hemorragia y reblandecimiento cerebrales																												
19 Enfermedades orgánicas del corazón																												
20 Bronquitis aguda		2																										
21 Bronquitis crónica																												
22 Neumonía																												
23 Otras enfermedades del aparato respiratorio (excepto la tisis)		1																										
24 Afecciones del estómago (excepto el cáncer)																												
25 Diarrea y enteritis (menores de dos años)		1																										
26 Apendicitis y Tiflitis																												
27 Hernias, obstrucciones intestinales																												
28 Cirrosis del hígado																												
29 Nefritis aguda y mal de Bright																												
30 Tumores no cancerosos y otras enfermedades de los órganos genitales de la mujer																												
31 Septicemia puerperal (fiebre, peritonitis flebitis, puerperales)																												
32 Otros accidentes puerperales																												
33 Debilidad congénita y vicios de conformación																												
34 Senilidad																												
35 Muertes violentas (excepto el suicidio)																												
36 Suicidios																												
37 Otras enfermedades		1																										
38 Enfermedades desconocidas o mal definidas		1																										
TOTAL..	2	5	3	1	2	1	1	2	1	2	1	2	5	3	3	1	1	1	1	1	1	1	1	1	1	1	17	16

Defunciones clasificadas por la profesión.

	Var.	Hem.		Var.	Hem.
I. Explotación del suelo . . . . .	3	>	VIII. Profesiones liberales . . . . .	>	>
II. Extracción de materias minerales . . . . .	>	>	IX. Personas que viven de sus rentas . . . . .	>	>
III. Industria . . . . .	>	>	X. Trabajo doméstico . . . . .	>	3
IV. Transportes . . . . .	1	>	XI. Profesiones generales sin determinar . . . . .	4	>
V. Comercio . . . . .	1	>	XII. Improductivos. Profesión desconocida . . . . .	8	13
VI. Fuerza pública . . . . .	>	>			
VII. Administración pública . . . . .	>	>			
			Totales . . . . .	17	16

SUICIDIOS  
(NINGUNO)

Defunciones, por Distritos municipales, registradas en el mes de noviembre y coeficientes de mortalidad por infecto-contagiosas y en general, sobre la base de población del Censo de 1910.

DISTRITOS MUNICIPALES en que está dividida la capital	CENSO DE POBLACIÓN DE 1910			TOTAL DE FALLECIDOS				COEFICIENTE DE MORTALIDAD POR 1.000 HABITANTES			
	POBLACIÓN HECHO			POR INFECTO-COTAGIOSAS		EN GENERAL		POR INFECTO-COTAGIOSAS		EN GENERAL	
	Var.	Hem.	Total	Var.	Hem.	Var.	Hem.	Var.	Hem.	Var.	Hem.
Ayuntamiento . . . . .	1.259	1.320	2.579	>	1	3	3	>	0.76	2.38	2.27
Instituto . . . . .	1.415	1.532	2.947	1	1	5	7	0.71	0.65	3.53	4.57
Hospital . . . . .	1.320	1.517	2.837	2	>	7	2	1.52	>	5.30	1.32
Diputación . . . . .	1.579	1.779	3.358	>	>	2	4	>	>	1.27	2.25
Totales . . . . .	5.573	6.148	11.721	3	2	17	16	0.54	0.33	3.05	2.60

*Natalidad, nupcialidad y mortalidad de este mes comparada con la de igual mes del año anterior*

NÚMERO DE NACIMIENTOS				NÚMERO DE MATRIMONIOS				NÚMERO DE DEFUNCIONES			
Mes de Noviembre		DIFERENCIAS		Mes de Noviembre		DIFERENCIAS		Mes de Noviembre		DIFERENCIAS	
De 1917	De 1918	Absoluta	Relativa por 1.000 habitantes	De 1917	De 1918	Absoluta	Relativa por 1.000 habitantes	De 1917	De 1918	Absoluta	Relativa por 1.000 habitantes
24	19	-5	-0.45	9	14	+5	+0.45	17	33	+16	+ 57

## OBSERVACIONES METEOROLÓGICAS

DIA	Presión atmosférica media a. o. grados	Temperatura a la sombra			Humedad relativa media en centésima	VIENTO			Lluvia o nieve en milimetro	OBSERVACIONES Especiales /
		Máxima	Mínima	Media		DIRECCIÓN		Recorrido en kilómetros.		
						8. horas	16. horas			
1	682.0	12.2	5.8	9.0	82	S	S	72.4	1.7	
2	680.8	13.5	7.6	10.5	68	S	SE	156.2		
3	680.1	14.0	4.7	9.3	83	NE	SE	213.6		
4	679.4	12.8	3.6	8.2	64	NO	N	224.1	2.0	
5	681.2	17.0	1.2	9.1	61	NE	NE	168.4		
6	678.3	16.2	3.6	9.9	86	O	O	114.7		
7	682.9	14.0	5.2	9.6	73	NO	S	159.6	9.5	
8	684.4	15.0	1.4	8.2	71	NE	N	124.2		
9	687.0	12.2	5.0	8.6	74	NE	NE	64.7	1.0	
10	687.6	16.2	3.4	9.8	69	NE	E	36.2		
11	686.8	14.8	8.0	11.4	85	NE	E	110.8	2.2	
12	684.8	15.0	7.6	11.3	81	SE	SE	47.7		
13	683.8	16.2	3.8	10.0	67	NE	S	227.1		
14	682.8	14.0	4.7	9.3	67	NE	SE	36.8		
15	678.9	12.4	3.8	8.1	68	NE	E	79.6		
16	679.1	12.0	4.4	8.2	59	SE	E	108.7		
17	675.8	11.2	4.8	8.0	80	NE	SE	142.2		
18	680.3	10.8	5.0	7.9	60	NO	NO	189.3	10.0	
19	683.3	10.0	-1.0	4.5	59	N	N	253.8		
20	682.9	10.4	-3.0	3.7	79	NE	NE	69.5		
21	681.2	6.2	-1.0	2.6	77	SE	SE	212.6		
22	681.1	7.4	3.0	5.2	85	SE	S	241.9	4.0	
23	682.0	8.6	2.2	5.4	86	SE	SE	186.4		
24	683.5	8.0	1.0	4.5	82	NE	O	318.2	14.0	
25	685.0	9.2	3.8	6.5	72	N	N	295.7	2.0	
26	685.4	11.4	4.0	7.7	84	NE	N	226.5		
27	685.5	11.3	6.0	8.6	78	O	N	240.0		
28	688.0	11.0	3.8	7.4	54	N	N	357.2	3.2	
29	687.3	14.0	2.6	8.3	65	SE	N	492.3		
30	685.5	12.8	5.0	8.9	60	NO	NO	369.5		

ESTACION DE CUENCA

Latitud geográfica 40° 4' 39"

Longitud al E. de Madrid 1° 33' 7"

Altitud en metros 935,76

Presión atmosférica a 0 grados			Temperatura a la sombra			Humedad relativa media.	VIENTOS		Lluvia o nieve. Total en milímetros
MÁXIMA	MÍNIMA	MEDIA	MÁXIMA	MÍNIMA	MEDIA		Recorrido total en kilómetros.	Velocidad media.	
688,1	673,9	681,0	17,0	-3,0	7,0	73	5549,6	184,9	49,6

## BROMATOLOGÍA

## Servicios prestados en el matadero.

CARNES	Vacas	Terne- ras.	Lanar.	Cerda	Cabrio.
Reses sacrificadas en el Matadero . . . . .	14	13	531	203	55

## HIGIENE

## Análisis de las aguas potables

El manantial que surte de agua a la población se denomina «Cueva del Fraile» y el análisis de dicha agua arroja el resultado siguiente en miligrs. por litro  
Residuo fijo a 110 grados, en disolución. 0,2280  
Id. id. en suspensión. . . . . 0,1880

## Materia orgánica total representada en oxígeno:

Líquido ácido. . . . . 0,00152  
Id. alcalino. . . . .

## Análisis de sustancias alimenticias

0 muestras de leche, 0 de vinos, 0 Aguardientes y licores, 0 de harinas y 0 de pan, todas buenas.

## Inspección veterinaria en los mataderos

## Reses reconocidas y sacrificadas.

Bovinas 27; Lanares 531; de cerda 203 y cabrias 55,

## Carnes y vísceras inutilizadas

Niñatos. . . . .	Número	20
Pulmones. . . . .	id.	18
Hígados . . . . .	id.	60
Carne. . . . .	Kilos	90

## Inutilización en los mercados, tiendas, etc.

Aves. . . . .	Número	>
Embutidos. . . . .	Kilos	>
Carne. . . . .	Id.	>
Tocino. . . . .	Id.	>
Pescados. . . . .	Id.	>
Bacalao. . . . .	Id.	>
Leche. . . . .	Litros	>
Frutas. . . . .	Kilos	>

## DESINFECCIÓN

Total de desinfecciones practicadas. . . . .	100
Ropas de todas clases esterilizadas. . . . .	10
Desinfecciones practicadas a petición de las Autoridades facultativas o debidas a la iniciativa del Laboratorio. . . . .	>

## Estadística de precios de los principales artículos de consumo.

	Máximo		Mínimo	
	Ptas	Cts.	Ptas	Cts.
Pan común de trigo, kilogramo. . . . .	0,58		0,55	
Carne de ganado vacuno, id. . . . .	5,00		2,25	
Idem de id. lanar, id. . . . .	2,50		2,25	
Idem de id. de cerda (fresca), id. . . . .	4,50		3,50	
Tocino. . . . .	5,00		4,00	
Bacalao. . . . .	4,50		3,00	
Sardina salada. . . . .	1,60		1,45	
Pesca fresca ordinaria. . . . .	2,00		1,60	
Arroz. . . . .	1,20		0,80	
Garbanzos. . . . .	1,50		0,65	
Patatas. . . . .	0,30		0,25	
Judías. . . . .	1,10		0,90	
Huevos, docena. . . . .	3,00		2,25	
Azúcar, kilogramo. . . . .	2,00		1,80	
Café, id. . . . .	7,00		4,50	
Vino común, litro. . . . .	0,35		0,30	
Aceite común, id. . . . .	1,60		1,60	
Leche, id. . . . .	0,70		0,70	
Combustibles. . . . .	Leña, 100 kilogs. . . . .	4,75	2,75	
	Carbón vegetal, kg. . . . .	0,20	0,15	
	Idem mineral, id. . . . .			
Cok, id. . . . .				
	Paja, 100 kilogs. . . . .	5,00	4,50	
Petróleo, litro. . . . .				
		3,50	3,50	
Fluido eléctrico (5 bujías al mes). . . . .	2,35		2,35	
Alquiler anual de las viviendas. . . . .	Para la clase obrera . . . . .	80,00	60,00	
	Para la clase media . . . . .	360,00	250,00	

## Estadística de precios de jornales.

CLASES	Máximo		Mínimo	
	Ptas	Cts.	Ptas	Cts.
<i>Hombres</i>				
Obreros fabriles e industriales. . . . .	4,50		3,50	
Obreros de ofi- cios diversos. . . . .	Herreros. . . . .	5,00	4,50	
	Albañiles. . . . .	4,50	2,50	
	Carpinteros. . . . .	5,00	2,50	
	Canteros. . . . .	6,00	4,50	
	Pintores. . . . .	4,50	2,25	
	Zapateros. . . . .	3,50	2,25	
	Sastres. . . . .	4,00	2,25	
	Otras clases. . . . .			
Jornaleros agrícolas (braceros). . . . .	2,50		2,00	
<i>Mujeres</i>				
Obreras de ofi- cios diversos. . . . .	Sastras. . . . .	2,00	1,00	
	Costureras y modistas . . . . .	2,00	1,25	
	Otras clases. . . . .			
Jornaleras agrícolas. . . . .	1,25		0,75	
<i>Niños</i>				
Obreros de ofi- cios diversos. . . . .	Herreros. . . . .	1,50	1,00	
	Albañiles. . . . .	1,25	1,00	
	Carpinteros. . . . .	1,25	1,00	
	Canteros. . . . .	1,50	1,00	
	Pintores. . . . .	1,25	1,00	
	Zapateros. . . . .	1,00	0,75	
	Sastres. . . . .	1,00	0,50	
	Costureras y modistas . . . . .	0,75	0,25	
	Otras clases. . . . .		0,50	
	Jornaleros agrícolas (braceros). . . . .	1,50		

**CASAS DE SOCORRO**

Número de Distritos para el servicio médico en que se halla dividida la ciudad. . . . .	4
Idem de Casas de Socorro. . . . .	1
<b>Servicios prestados durante el mes.</b>	
Enfermos asistidos a domicilio. . . . .	13
Idem en consulta general. . . . .	159
Accidentes socorridos. . . . .	18
Partos asistidos. . . . .	>
Vacunaciones. . . . .	11
Revacunaciones. . . . .	>
Reconocimientos de enajenados. . . . .	>
Idem de cadáveres. . . . .	>
<b>TOTAL. . . . .</b>	<b>201</b>

**Asistencia domiciliaria**

*Servicios prestados por los Médicos del Distrito*

Distritos médicos. . . . .	4
Número de familias empadronadas. . . . .	807
Enfermos asistidos. . . . .	99
Curados. . . . .	95
Fallecidos. . . . .	1
Altas por varios conceptos. . . . .	>

*Servicios prestados por los practicantes del distrito*

Distritos médicos. . . . .	>
Enfermos asistidos. . . . .	>
Altas por varios conceptos. . . . .	>

*Recetas despachadas*

Asistencia domiciliaria. . . . .	>
----------------------------------	---

**CASAS DE MATERNIDAD**

**SECCION DE TOCOLOGIA**

EMBARAZADAS	ESTADO CIVIL						EDAD					Total
	SOLTERAS		CASADAS		VIUDAS		Menores de 20 años	De 20 a 30 años	De 30 a 40 años	De 40 a 50 años	De más de 50 años	
	Primi-paras	Multi-paras	Primi-paras	Multi-paras	Primi-paras	Multi-paras						
Existencia del mes anterior. . . . .	3	1	>	>	>	>	>	4	>	>	>	4
Ingresadas. . . . .	3	>	>	>	>	>	>	3	>	>	>	3
<b>TOTAL. . . . .</b>	<b>6</b>	<b>1</b>	<b>&gt;</b>	<b>&gt;</b>	<b>&gt;</b>	<b>&gt;</b>	<b>&gt;</b>	<b>7</b>	<b>&gt;</b>	<b>&gt;</b>	<b>&gt;</b>	<b>7</b>
Salidas. . . . .	>	1	>	>	>	>	>	1	>	>	>	1
Muertas a consecuencia del parto. . . . .	>	>	>	>	>	>	>	>	>	>	>	>
Quedan a fin de mes. . . . .	6	>	>	>	>	>	>	6	>	>	>	6

NÚM. DE PARTOS		NACIDOS VIVOS		NACIDOS MUERTOS		TOTAL NACIDOS	
Sencillos	Múltiples	Varones	Hembras	Varones	Hembras	Varones	Hembras
1	>	>	1	>	>	>	1

**SECCION DE GINECOLOGIA**

Número de enfermas asistidas. . . . . 1

**HOSPITAL DE SANTIAGO**

ENFERMEDADES	Existencia en fin de octubre 1918		Entrados.		TOTAL		SALIDAS						Quedan en tratamiento		
	Var.	Hem.	Var.	Hem.	Var.	Hem.	Por curación.		Por muerte.		Por otras causas		Var.	Hem.	
							Var.	Hem.	Var.	Hem.	Var.	Hem.			
<b>Médicas.</b>	Infecto-contagiosas. . . . .	4	3	2	2	6	5	5	1	>	>	>	>	1	4
	Otras. . . . .	6	2	17	4	23	6	4	4	3	1	>	>	16	1
<b>Quirúrgicas</b>	Traumáticas. . . . .	>	>	>	>	>	>	>	>	>	>	>	>	>	>
	Otras. . . . .	>	>	>	>	>	>	>	>	>	>	>	>	>	>

Mortalidad por mil 100'00





**Movimiento de Bibliotecas**

BIBLIOTECA PROVINCIAL	
Número de lectores . . . . .	58
OBRAS PEDIDAS	
Teología . . . . .	»
Jurisprudencia . . . . .	1
Ciencias y Artes . . . . .	22
Bellas letras . . . . .	20
Historia . . . . .	20
Enciclopedias y periódicos . . . . .	3
<i>Total de volúmenes:</i> . . . . .	66

**ESTADÍSTICA POSTAL**

CLASIFICACIÓN	CORRESPONDENCIA							
	RECIBIDA		TOTAL	EXPEDIDA		TOTAL		
	De interior	De exterior		Para el interior	Para el exterior			
Correspondencia ordinaria.	Cartas. . . . .	Franqueadas. . . . .	36	16049	16085	15993	36	16029
		No franqueadas. . . . .	»	»	»	»	»	»
	Tarjetas postales	Simples. . . . .	30	173	203	287	30	317
		Con respuesta pagada	»	»	»	»	»	»
	Impresos. . . . .	49	19922	19971	18943	49	18992	
	Papeles de negocios. . . . .	»	30	30	28	»	29	
Muestras de comercio . . . . .	»	50	50	54	»	54		
Envíos que disfrutan franquicia	»	2693	2693	2861	»	2861		
Correspondencia certificada.	Cartas. . . . .	»	310	310	457	»	457	
	Otros objetos. . . . .	»	290	290	408	»	408	

**MOVIMIENTO ECONÓMICO**

**Alteraciones y cargas en la propiedad inmueble**

Durante el mes de noviembre se han inscrito en el registro de la propiedad 2 contratos de compra-venta y 0 de préstamo hipotecario sobre fincas situadas en el término municipal de esta ciudad, resultando los siguientes datos:

	RUSTICAS	URBANAS
Número de las fincas vendidas. . . . .	»	2
Superficie total de las mismas. . . . .	» H. <sup>a</sup>	596 Mts.
Importe total de la venta. . . . .	» Areas » c.	cuadrados.
Número de las fincas hipotecadas. . . . .	» Ptas.	20.000 Pts.
Superficie total de las mismas. . . . .	» Hs.	» Mtros
Total cantidad prestada. . . . .	» Areas » c.	cuadrados.
Id. id. garantida. . . . .	» Ptas.	» Pts.
Interés medio de los préstamos. . . . .	» Idem	» Id.
	» Idem %	» Id. %

**Inspección de calles**

Acometidas a la alcantarilla. . . . .	2
Blanqueo y pintura de edificios. . . . .	»
Colocación de sifones. . . . .	»
Demoliciones. . . . .	»
Desalojos parciales. . . . .	»
Idem totales. . . . .	»
Limpieza de pozos negros. . . . .	4
Relleno de terrenos. . . . .	»
Reparación de calles. . . . .	3
Idem de retretes. . . . .	»
Idem de sumideros. . . . .	»

**Alumbrado público.**

*Número de luces.*

Alumbrado eléctrico de toda la noche 400. No hay alumbrado público por gas ni por petróleo.

**Vehículos matriculados.**

*Existencia en fin de mes anterior*

4 automóviles particulares y 32 coches id. No ha habido ninguna alta.



## MOVIMIENTO CARCELARIO

	En fin de octubre	Altas.	Suma.	Bajas.	En fin de novbre.
Número de reclusos fijos.	15	1	16	0	16
Número de reclusos de tránsito rematados.	1	0	1	0	1
Idem íd. a disposición de las Autoridades.	34	6	40	10	30
<i>Total.</i>	50	7	57	10	47

## RECLUSOS FIJOS

CLASIFICACIÓN	Sentenciados a muerte			Arrestos gubernativos			Procesados.			Arresto mayor			Prisión correccional			
	En fin de octubre	Altas.	Bajas.	En fin de octubre	Altas.	Bajas.	En fin de octubre	Altas.	Bajas.	En fin de octubre	Altas.	Bajas.	En fin de octubre	Altas.	Bajas.	
<b>Por estado civil.</b>																
Solteros.				3	3	2	1	15	2	17	4	13				
Casados.								13	1	14	3	11	3			
Viudos.								1		1	1	1	1			
<i>Total.</i>				3	3	2	1	29	3	32	7	25	4	4	1	17
<b>Por edades.</b>																
De menos de 10 años.																
De 10 a 15 años.																
De 16 a 20 íd.				2	2	1	1	5	1	6	2	4				
De 21 a 30 íd.				1	1	1		8	1	9	1	8				
De 31 a 40 íd.								8		8	3	5	1			
De 41 a 50 íd.									1	1	1	1	1			
De 51 a 60 íd.								7		7	1	6	1			
De más de 60 años.								1		1	1	1	1			
<i>Total.</i>				3	3	2	1	29	3	32	7	25	4	4	1	17
<b>Por instrucción elemental.</b>																
Saben leer.																
Saben leer y escribir.				1	1	1		14		14	4	10	4	4	1	9
No saben leer.				2	2	1	1	15	3	18	3	15				8
<i>Total.</i>				3	3	2	1	29	3	32	7	25	1	4	1	17
<b>Número de veces que han ingresado en la prisión.</b>																
Por primera vez.				3	3	2	1	28	3	31	7	24	4	4	1	17
Por segunda íd.								1		1		1				
Por tercera íd.																
Por más de tres veces.																
<i>Total.</i>				3	3	2	1	29	3	32	7	25	4	4	1	17

NOTA. — No se clasifican en este estado los reclusos de tránsito rematado.

## MOVIMIENTO CARCELARIO

	En fin de octubre	Altas	Sumas	Bajas	En fin de novbre.
Número de reclusas fijas.	4	»	4	»	4
Número de reclusas de tránsito rematadas.	»	»	»	»	»
Idem id. a disposición de las Autoridades.	3	1	4	2	2
<i>Total.</i>	7	1	8	2	6

## RECLUSAS FIJAS

CLASIFICACION	Sentenciadas a muerte			Procesadas			Arresto mayor			Prisión correccional			
	En fin de octubre	Altas.	Sumas.	Bajas.	En fin de octubre	Altas.	Suma.	Bajas.	En fin de octubre	Altas.	Suma.	Bajas.	En fin de novbre.
<b>Por estado civil.</b>													
Solteras . . . . .					1	1	2	1					1
Casadas . . . . .					2	1	3	2					1
Viudas . . . . .	1		1	1									1
<i>Total.</i>	1		1	1	3	1	4	2	2		3	3	3
<b>Por edades.</b>													
De menos de 10 años.													
De 10 a 15 id.						1	1	1			1	1	1
De 16 a 22 id.					1		1	1			1	1	1
De 22 a 30 id.					1		1	1			1	1	1
De 31 a 40 id.					1		1	1			1	1	1
De 41 a 50 id.					1		1	1			1	1	1
De 51 a 60 id.					1		1	1			1	1	1
De más de 60 años.	1		1	1									
<i>Total.</i>	1		1	1	3	1	4	2	2		3	3	3
<b>Por instrucción elemental.</b>													
Saben leer.					1		1	1					
Saben leer y escribir.					2	1	3	2	1		3	3	3
No saben leer.	1		1	1									
<i>Total.</i>	1		1	1	3	1	4	2	2		3	3	3
<b>Número de veces que han ingresado en la prisión.</b>													
Por primera vez.	1		1	1	3	1	4	2	2		3	3	3
Por segunda id.													
Por tercera id.													
Por más de tres veces.													
<i>Total.</i>	1		1	1	3	1	4	2	2		3	3	3

## SERVICIO DE IDENTIFICACION

Número de los reclusos reseñados antropométricamente.	6
Idem de los comprobados (1).	1
Idem de los identificados (2).	»
Idem de los fotografiados.	»

- (1) Individuos que han pasado dos o más veces por el Gabinete antropométrico con el mismo nombre.  
 (2) Idem id. dando nombres distintos.

Cuenca, 27 de diciembre de 1918. — *El Jefe de Estadística,*  
**Felix Muñoz.**

