

Casa Giribet
Sastre de la Real Casa
Esta casa tiene el gusto de poner en conocimiento de su distinguida y numerosa clientela haber recibido los géneros para la presente temporada.

SOLUCIÓN DE LA CRISIS
El señor Sánchez Toca forma Gobierno

(POR TELEFONO)

LA PRIMERA NOTICIA
Al mediodía recibimos noticia de que el Rey había encargado de formar Gobierno al señor Sánchez de Toca y la expusimos en la pizarra que tenemos en el "Ideal Dring".
La noticia circuló rápidamente por Santander dándose como seguro que el señor Sánchez de Toca presentaría hoy mismo al Rey la lista del nuevo ministro.

LAS PRESIDENCIAS DE LAS CAMARAS Y DEL CONSEJO DE ESTADO
También quedó acordada la designación de las personas que han de ocupar las presidencias de ambas Cámaras y la del Consejo de Estado.
Presidente del Congreso, Sánchez Guerra.
Presidente del Senado, marqués de Estella.
Presidente del Consejo de Estado, Bergamín.
JURA EL NUEVO GOBIERNO
A las seis menos veinte minutos llegó al regio alcázar el notario mayor del Reino, domando juramento al nuevo presidente del Consejo, quien a su vez se lo tomó a todos los ministros, excepto al de la Guerra, que se encuentra veraneando en Zarauz y no ha tenido tiempo de llegar a Madrid.

EN GOBERNACION
De madrugada recibió el señor Burgozo Mazo a los periodistas.
Dijo que algunos gobernadores habían telegrafiado dimitiendo sus cargos y rogando se les sustituyera inmediatamente.
Como ustedes comprenderán, estas dimiticiones no pueden hacerse inmediatamente y de ellas nos ocuparemos en la primera reunión que celebre el Consejo de ministros, que será, probablemente, hoy a las seis de la tarde.
Teniendo en cuenta que el Senado se halla constituido ya y por si algún senador quiere pedir explicaciones sobre la pasada crisis, antes de ir al Parlamento publicaremos una nota-manifiesto.

Pompas tñnebres
ANGEL BLANCO
Contrato con las señoras hijas de Horga. Gran carroza imperial estufa. Coche furgón 40 HP. Servicio permanente
Velasco, 6 (casa de los Jardines).-Teléfono 227

Colegio-Academia de Leza (Notas de Mata)
Santa Clara, 9.-SANTANDER
INTERNOS-MEDIO PENSIONISTAS-EXTERNOS
Los alumnos oficiales de esta Academia, han obtenido en el presente curso las notas siguientes:

BALNEARIO DE SOBRO y SOPORTILLA
EL VICHY ESPAÑOL
SOCIEDAD ANÓNIMA GRANDES REFORMAS
Dista de la estación F. C. de Miranda de Ebro 17 kilómetros. Automóviles del establecimiento para todos los trenes.

Academia Politécnica
SAN JOSE, 1. DUPLICADO
Resultados obtenidos en el curso actual en Bachillerato, Comercio y Universidades de Madrid y Oviedo:

Los preparados de belleza
Vasconcel-París
Están de venta en SANTANDER: Casa de ALFONSO BLANCO, San Francisco, 25; DUPONS, Amós de Escalante, 40; y droguería PEREZ DEL MOLINO.

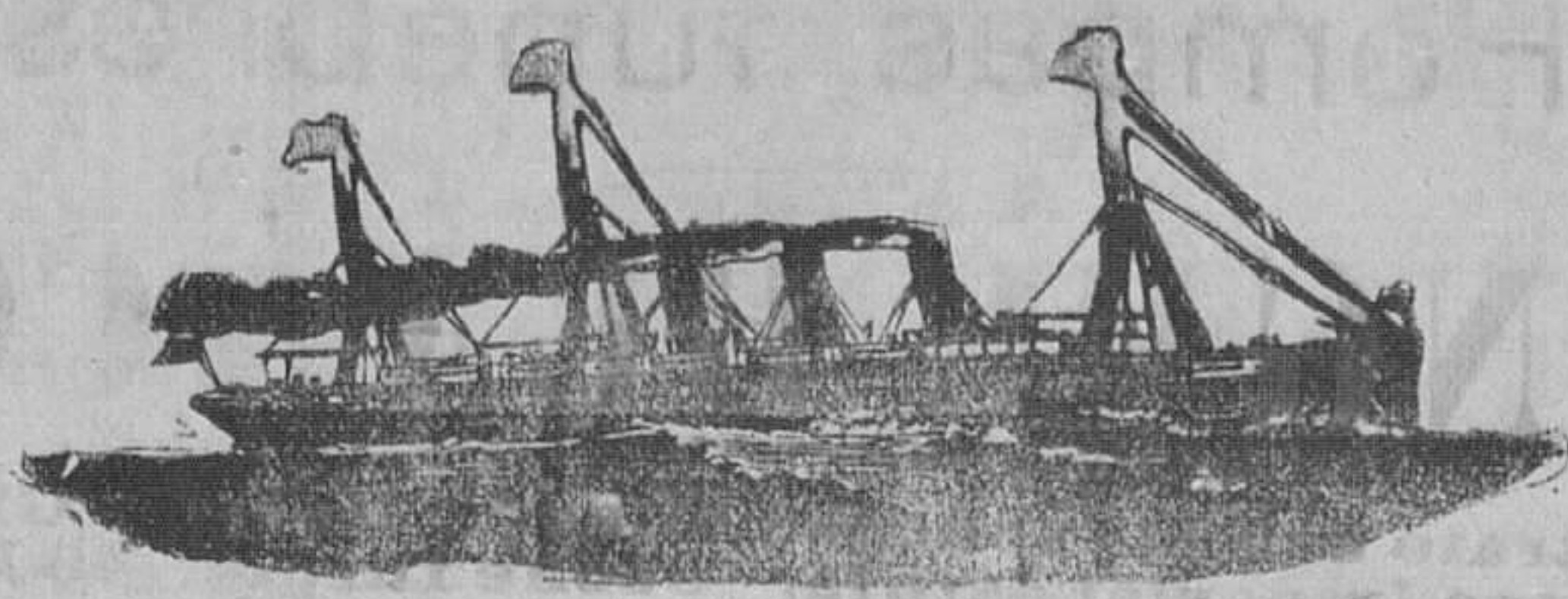
Purgante YER.
EL MEJOR DEL MUNDO
PARA LA LIMPIEZA Y DESINFECCION DEL APARATO GASTRO-INTESTINAL
Su uso le evitará toda clase de epidemias.

J. GARCIA Optico
San Francisco, núm. 15.-SANTANDER
TELEFONOS 524-465
Ultimos modelos en lentes y gafas americanas.

NEUMATICOS NACIONAL (S. R.)
FABRICA ESPAÑOLA DE CUBIERTAS Y CÁMARAS para automóvil
Capital: 2.500.000 pts.

SALUD VIGOR Y FUERZA DA EL
VINO ONA
del Dr. ARISTEGUI
ALIMENTO CEREBRAL
Es el más poderoso de los fortificantes tónicos conocidos.

Automóviles Hispano-Suiza
Hay dos en venta, de 16 caballos, nuevos, sin estrenar, doble fleción, cuando, con todos los adelantos modernos. Informar a Julio Méndez, Cuesca de la Alaya, 2, primero.



Vapores correo españoles

Compañía Trasatlántica

Línea de Cuba y Méjico

El 19 de julio, a las tres de la tarde, saldrá de Santander el vapor

ALFONSO DOCE

Ex capitán don Cristóbal Morales

admitiendo pasaje y carga para Habana y Veracruz,

PRECIO DEL PASAJE EN TERCERA ORDINARIA

Para HABANA — 310 pesetas y 15-16 de impuestos.
PARA VERACRUZ — 315 pesetas y 7-8 de impuestos.

Se advierte á los señores pasajeros que deseen embarcar con destino á la Habana y Veracruz, que solamente deberán proveerse de un pasaporte visado por el señor cónsul de la República de Cuba si se dirigen á la Habana y por el de esta nación y el señor cónsul de Méjico, si se dirigen á Veracruz, sin cuyos requisitos no se podrá expedir el billete de pasaje.

Línea del Río de la Plata

En la SEGUNDA QUINCENA DE AGOSTO, saldrá de Santander el vapor

Santa Isabel

para trasbordar en Cádiz al vapor

Reina Victoria Eugenia

(de la misma Compañía)

admitiendo pasaje para Montevideo y Buenos Aires.

Línea de Filipinas

El día 25 de julio saldrá de Cádiz, y de Barcelona el 30, el vapor

C. López y López

admitiendo carga y pasaje con destino a MANILA y demás puertos de escala.

Para más informes dirigirse a sus Consignatarios en SANTANDER, SEÑORES HIJOS DE ANGEL PEREZ Y COMPAÑIA. Muelle 36, Teléfono n. 62

Servicios de la Compañía Trasatlántica

LÍNEA DE CUBA Y MEXICO

Servicio mensual, saliendo de Bilbao, de Santander, de Gijón y de Coruña, para Habana y Veracruz (eventual). Salidas de Veracruz (eventual) y de Habana para Coruña, Gijón y Santander.

LÍNEA DE NUEVA YORK, CUBA Y MEXICO

Servicio mensual, saliendo de Barcelona, de Valencia, de Málaga y de Cádiz, para New-York, Habana y Veracruz (eventual). Regreso de Veracruz (eventual) y de Habana, con escala en New-York.

LÍNEA DE VENEZUELA COLOMBIA

Servicio mensual, saliendo de Barcelona, de Valencia, de Málaga y de Cádiz, para Las Palmas, Santa Cruz de la Palma, Puerto Rico y Habana, salidas de Colón para Sabanita, Curacao, Puerto Cabello, La Guayra, Puerto Rico, Canarias, Cádiz y Barcelona.

LÍNEA DE BUENOS AIRES

Servicio mensual, saliendo de Barcelona el 4, de Málaga el 5 y de Cádiz el 7, para Santa Cruz de Tenerife, Montevideo y Buenos Aires, emprendiendo el viaje de regreso desde Buenos Aires el día 2, y de Montevideo, el 3.

LÍNEA DE BRASIL-PLATA

Servicio bimensual, saliendo de Bilbao, Santander, Gijón, Coruña y Vigo, para Río Janeiro Santos, Montevideo y Buenos Aires, emprendiendo el viaje de regreso desde Buenos Aires para Montevideo, Santos, Río Janeiro, Canarias, Vigo, Coruña, Gijón Santander y Bilbao.

LÍNEA DE FERNANDO POO

Servicio mensual, saliendo de Barcelona, de Valencia, de Alicante y de Cádiz, para Las Palmas, Santa Cruz de Tenerife, Santa Cruz de la Palma y puertos de la costa occidental de Africa. Regreso de Fernando Poo, haciendo las escalas de Canarias y de la Península indicadas en el viaje de ida.

Además de los indicados servicios, la Compañía Trasatlántica tiene establecidos los especiales de los puertos del Mediterráneo a New-York, puertos del Cantábrico a New-York, y la Línea de Barcelona a Filipinas, cuyas salidas no son fijas y se anunciarán oportunamente en cada viaje.

Estos vapores admiten carga en las condiciones más favorables, y pasajeros á quienes la Compañía da alojamiento muy cómodo y trato muy esmerado, como ha acreditado en su dilatado servicio. Todos los vapores tienen Telegrafía sin hilos. También se admite carga y se expiden pasajes para todos los puertos del mundo servidos por líneas regulares.

Aguas minero-medicinales

Estación climatoterápica de Boñar (LEÓN)

Bicarbonatado-sódico-nitrogenadas-radioactivas

Las más nitrogenadas de España

Las más indicadas para el tratamiento y curación de todas las afecciones del aparato respiratorio.

CLIMA SECO Y DE ALTURA 1.000 METROS

Gran Hotel.—Servicio esmerado.—Precios económicos.—Desinfección.

Automóvil a todos los trenes

ITINERARIO.—Estación de Boñar (línea de La Robla a Bilbao) que empalma en La Robla con la de Madrid a Gijón, y en Mataporquera con la de Madrid a Santander.

TEMPORADA OFICIAL: Del 20 de Junio al 30 de Septiembre

ESTÓMAGO ARTIFICIAL

desaparecen las dispepsias, gastralgias, catarras gástricos, etc., etc.

Recházese como falsas las cajas que no lleven la firma de los concesionarios para España

J. URIACH Y C.ª - Barcelona

PÍDASE EN LAS MEJORES FARMACIAS Y DROGUERÍAS



INTERESA A USTED

Amigo Débil

PARA CURAR PRONTO.

TOMAR

Elíxir CALLOL

que dá fuerza, vigor y juventud

y los Médicos le llaman el Remedio de los Débiles

Fórmula Aprobada y Recomen-

dada por la Real Academia

de Medicina y Cirugía

De GUSTO AGRADA

SLE y EFECTO

RÁPIDO

APROBADO EN

BARCELONA

Servicio envió

PROSPECTO EXPLICATIVO

PÍDASE EN FARMACIAS Y DROGUERÍAS

Sociedad Hullera Española BARCELONA

CARBONES DE LAS MINAS DE ALLEN (ASTURIAS)

Consumido por las Compañías de ferrocarriles del Norte de España, de Medina del Campo a Zamora y Orense a Vigo, de Salamanca a la frontera portuguesa y otras Empresas de ferrocarriles y tranvías a vapor. Marina de guerra y Arsenales del Estado, Compañía Trasatlántica y otras empresas de navegación nacionales y extranjeras. Declarados similares al Cardiff por el Almirantazgo portugués.

Carbones de vapor.—Menudo para fraguas.—Aglomerados.—Kook para usos metalúrgicos y domésticos. Háganse los pedidos a la

Sociedad Hullera Española

Pelayo, 3, bis, Barcelona, sus agentes: en Madrid don Ramón Topete, Alfonso XII, 13. —SANTANDER, Sres. HIJOS DE ANGEL PEREZ Y COMPAÑIA.—Gijón y Avilés, agentes de la Sociedad Hullera Española.—Valencia, don Rafael Moral.

Para más informes y precios, dirigirse a las oficinas de la

SOCIEDAD HULLERA ESPAÑOLA.—BARCELONA

LINO-TARIN

Preparado especial para combatir con éxito los

ESTREÑIMIENTOS

CRÓNICOS, AGUDOS Y DE ENTERRAMIENTOS

DE INFLUENZA Y DE VIRUS

DE INFLUENZA Y DE VIRUS

DE INFLUENZA Y DE VIRUS

SOLUCIÓN BENEDICTO

DE CREOSOTA

CREOSOTAL

Indicado contra la Tuberculosis, Catarras pulmonares, Bronquitis y Neumías graves.

TE CHAMBARD es el remedio de mayor nombre en Francia, desde 50 años, contra el estreñimiento, el empacho gástrico, la bilis y la acritud de la sangre.

REUMATISMOS · GRIPES

JAQUECAS · NEURALGIAS

DOLORES DE MUELAS

RHODINE

(Eter acetílico del ácido ortooxibenzóico)

EN TUBOS DE 20 COMPRIMIDOS DE 1/2 GRAMÓ

DE LA SOCIÉTÉ CHIMIQUE DES USINES DU RHÔNE · PARIS

De venta en FARMACIAS y DROGUERÍAS



No ganará V. jugando a ciegas

ni curará su estreñimiento con purgantes que irritan el intestino y son de efecto pasajero.

LAXEN BUSTO

es un laxante de acción permanente, que no causa molestias y educa el vientre, acostumbrándole a funcionar todos los días.

De venta en Santander y pueblos importantes de la provincia

Mujer fuerte, con uno o dos niños, para repartir leche, desseo. Inútil sin referencias. Informes LA ATALAYA.

Boleras de Rasilla

ILUMINADAS POR LA NOCHE

Se vende una charrette, un otro castaño, Informarán, San Luis, 8, chatarre-ria.

Almorranas

Se curan radicalmente en 48 horas, con "Ideal Cream": es infalible. 2 y 3 pesetas tarro. En Santander, Díaz F. y Calvo y demás droguerías y farmacias.

Versos del mar y de los viajes

por **José del Río Sainz**

PRECIO, TRES PESETAS

De venta: en la Librería General, Boulevard de Amós de Escalante, en la del Sr. Entrecanales, calle de la Blanca

La Atalaya

Corresponsales en todos los pueblos de la provincia de Santander

PAPEL VIEJO

SE VENDE EN ESTA ADMINISTRACIÓN

Servicios públicos

SANTANDER-MADRID
Rápido.—Sale de Santander (lunes, miércoles y viernes) a las 8,40 llega a Madrid, a las 21,40.
Sale de Madrid (martes, jueves y sábado) a las 8,50; llega a Santander a las 20,74.
Correo.—Sale de Santander, a las 10,27; llega a Madrid, a las 8,40. Sale de Madrid, a las 17,26 llega a Santander, a las 8.
Mixto.—Sale de Santander a las 7,28; llega a Madrid a las 6,40.—Sale de Madrid, a las 7,10; llega a Santander, a las 18,40.

SANTANDER-SILBAO
Salidas de Santander: a las 8,15, a las 14,05 y a las 16,50 para llegar a Bilbao a las 12,16, a las 18,21 y a las 20,32 respectivamente.
Salidas de Bilbao: a las 7,40, a las 14 y a las 16,50 para llegar a Santander a las 14,45, a las 18,17 y a las 20,51.
ENTRE SANTANDER Y MARRÓN
Salidas de Santander a las 17,35 para llegar a Marrón a las 19,38.
Salida de Marrón: a las 7,18 para llegar a Santander a las 9,30.
ENTRE BILBAO Y MARRÓN
Salida de Bilbao: a las 18,40 para llegar a Marrón a las 21,15.
Salida de Marrón: a las 7,07 para llegar a Bilbao a las 10,04.

SANTANDER-LIERGANES
Salidas de Santander: a las 8,45, 12,20, 15 y 20,20.
Salidas de Liérganes: a las 7,10, 11,32, 14,15 y 19.

ENTRE LIERGANES Y OREJO
Salida de Liérganes: a las 16,55.
Salida de Orejo: a las 17,45.

SANTANDER-ONTANEDA
Salidas de Santander: a las 7,52, 11,10 (correo), 14,20 y 18,40. Para llegar a Ontaneda, a las 9,55, 13,12, 16,21 y 20,41.
Salidas de Ontaneda: a las 7,10, 14,18, 14,27 (correo) y 18,46. Para llegar a Santander, a las 9,5, 13,3, 16,13 y 20,30.

SANTANDER-LLANES
Salidas de Santander: A las 8, 12, 15, 16,15 y 19,55. (Los primeros siguen a Oviedo).
Llegadas a Santander: a las 7,55, 11,28, 16,28 y 20,34. (Los dos últimos son de Oviedo).

SANTANDER-CABEZÓN DE LA SAL
Salidas de Santander: a las 19 y 19,55.
Salidas de Cabezón: a las 7,15. (Jueves y domingos o días de mercado).
Uno que saldrá de Santander a las 11,45 de la mañana para llegar a Torrelavega a las 12,38 y a Cabezón de la Sal a las 13,20.
Otro que saldrá de Torrelavega a las 11,50 para llegar a Santander a las 12,53; y
Otro que saldrá de Cabezón a las 13,56, llegará a Torrelavega a las 14,36 y a Santander a las 15,40.

SERVICIO POSTAL
Horas de reparto de correspondencia y servicio de oficinas.

Imposición y rotación de valores declarados y paquetes postales, de 9 a 13,30.
Certificados, de 9 a 13,30.
Giro Postal, de 9 a 13.
Imposiciones, Caja de Ahorros y reintegros (excepto los viernes), de 9 a 13.
Reclamaciones de correspondencia asegurada y certificada, de 9 a 11.
Lista de Apartados, de 8 a 8,30 y de 10 a 19.
Reparto a domicilio del correo de Madrid, mixto de Valladolid y Asturias a las 10.—Correo de Bilbao, Liérganes y mixto de Llanes, 12,45.—Correo de Asturias, Bilbao, Liérganes y Ontaneda, 18,36.

OPINIONES PÚBLICAS
Los domingos se hace solamente el reparto a las 12,30.

Aduana: de nueve a una y de tres a seis.
Ayuntamiento, Plaza de Pl y Mar: de nueve a una y de cuatro a seis.
Avance Catastral de la riqueza Urbana, Plaza de la Constitución, A, tercero: de diez a una.
Audencia, Plaza de la Constitución: de nueve a una.
Banco Mercantil, Hernán Cortés: de nueve a una.
Banco de Santander, Muelle, 2: de nueve a una.
Banco de España, Velasco, 3: de diez a dos.
Biblioteca municipal, salón de lectura: de cuatro a ocho de la tarde.
Cámara Oficial Agrícola, Muelle, 2: entresuelo: de nueve a una y de tres a seis.
Cámara de la Propiedad Urbana, Hernán Cortés, 1, entresuelo: de diez a una y de cuatro a seis.
Comandancia de Marina y Práctico del Puerto, calle de Castelar: de diez a una.
Cámara de Comercio, Eugenio Gutiérrez, 6: de nueve a doce y media y de tres y media a siete.—Horas de consulta: secretario, de cuatro a seis; letrado asesor, de cinco y media a seis y media; legislación de Aduanas, de cuatro a cinco; contribuciones, arbitrios e impuestos, de cinco a seis; seguros, incendios y accidentes del trabajo, de cuatro a cinco; transportes terrestres y marítimos, de cuatro y media a cinco y media.
Comandancia de Carabineros, Alameda Primera, 23: de nueve a una.
Compañía Arrendataria de Tabacos y Giro Militar, General Espartero, 3, entresuelo: de nueve a una y de tres a cinco.
Delegación de Hacienda, calle de la Rivera: de nueve a dos.
Dispensario Antituberculoso, Consulta para pobres.—Adultos: lunes, miércoles y viernes, de cinco a seis; para garganta, nariz y oídos: martes y sábados, de diez a doce y de cuatro y cinco.—Niños: de tres a cuatro los miércoles y sábados.
Diputación (Palacio del Banco Mercantil): de nueve a una y de dos a cinco y media.
Decana, Consular, Muelle, 22 de nueve a una y de tres a cinco y media.
Escuela de Artes e Industrias, calle de Sevilla: de nueve a una y de tres a seis.
Escuela Superior de Comercio, calle de Magallanes, Secretaría, de nueve a doce y media.
Estadística General, Santa Lucía, número 11, segundo.
Gobierno militar, Avenida de los Infantes don Carlos y doña Luisa: de nueve a una.
Santa Clara: de nueve a una y de tres a seis.
Instrucción Pública, Magallanes, planta baja de la Escuela Superior de Comercio.
Juzgado del Este, Escuelas de Nunciatura.—Instancia e Instrucción, de diez a una.—Municipal (secretaría), de diez a una.—Audencia pública, a las once de la mañana.—Registro civil, de diez a dos.
Juzgado del Oeste: San Francisco, 23, tercero.—Primera instancia municipal (secretaría), de diez a una.—Audencia pública, a las cuatro y media de la tarde.—Registro civil, de diez a una y media. (En este Juzgado están las oficinas de la Junta electoral del Censo).
Junta de Obras del Puerto, Muelle, 34: de diez a una y de cuatro y media a siete.
Montes (Jefatura forestal), Florida, 1, tercero: de nueve a una y de cuatro a siete.—Sección facultativa de Montes, Torrelavega, 1, tercero: de nueve a una.
Obispaño, Ruamayor, de diez a una.
Reclamación de Contribuciones, Puen, 4, de nueve a una y de tres a seis.
Real Club Automovilista, Muelle, 31, de nueve a una y de tres a seis.
Zona de Reclutamiento y Cajas de Recluta, Santa Clara, 7, segundo: de diez a una.