



# BOLETIN DIARIO

AÑO XXIV

2ª Epoca

Núm. 128

MADRID, JUEVES 8 de MAYO de 1.975

Dirección postal: Centro de Análisis y Predicción (Ciudad Universitaria), Apartado 285 - Madrid - 3 - (España) - Teléfono: 244 35 00  
Fonometeo local: teléfono 094 - Fonometeo España: teléfono 232 69 40 de Madrid

## TIEMPO PASADO (de 12 horas de ayer a 12 horas, T.M.G., de hoy):

**Nubosidad y precipitaciones:** Ayer se registraron precipitaciones frecuentemente acompañadas de tormentas en el Cantábrico, cuenca del Duero, La Mancha y Sureste y muy débiles o inapreciables en Galicia y Ebro. Hoy la actividad tormentosa se ha reducido a puntos del Sudeste y Baleares. Las precipitaciones se han intensificado en el Cantábrico oriental y Pirineos, debilitándose en las demás regiones. Destacan los 32 litros por metro cuadrado recogidos en Fuenterrabía (Guipuzcoa) y 23 en el observatorio de La Molina. En las regiones no citadas hubo cielo poco nublado o despejado.

**Vientos fuertes:** No se registraron.

**Temperaturas destacables:** Han continuado por debajo de sus valores normales pero prosiguiendo en lento ascenso. Las máximas de ayer oscilaron entre 23<sup>º</sup> en Sevilla y 9<sup>º</sup> en Avila y las mínimas de hoy entre 2<sup>º</sup> en Salamanca, Ciudad Real y Teruel y 13<sup>º</sup> en Cádiz. En las capitales canarias las extremas fueron de 21 y 16<sup>º</sup>.

## PRONOSTICO PARA MAÑANA:

Chubascos aislados en Galicia, Cantábrico, puntos del Duero, Ebro, Cataluña y Baleares asociados ocasionalmente con fenómenos tormentosos. Nubosidad de evolución diurna en el Centro que al atardecer podrá degenerar en alguna tormenta aislada. Poco nublado o despejado en el resto.

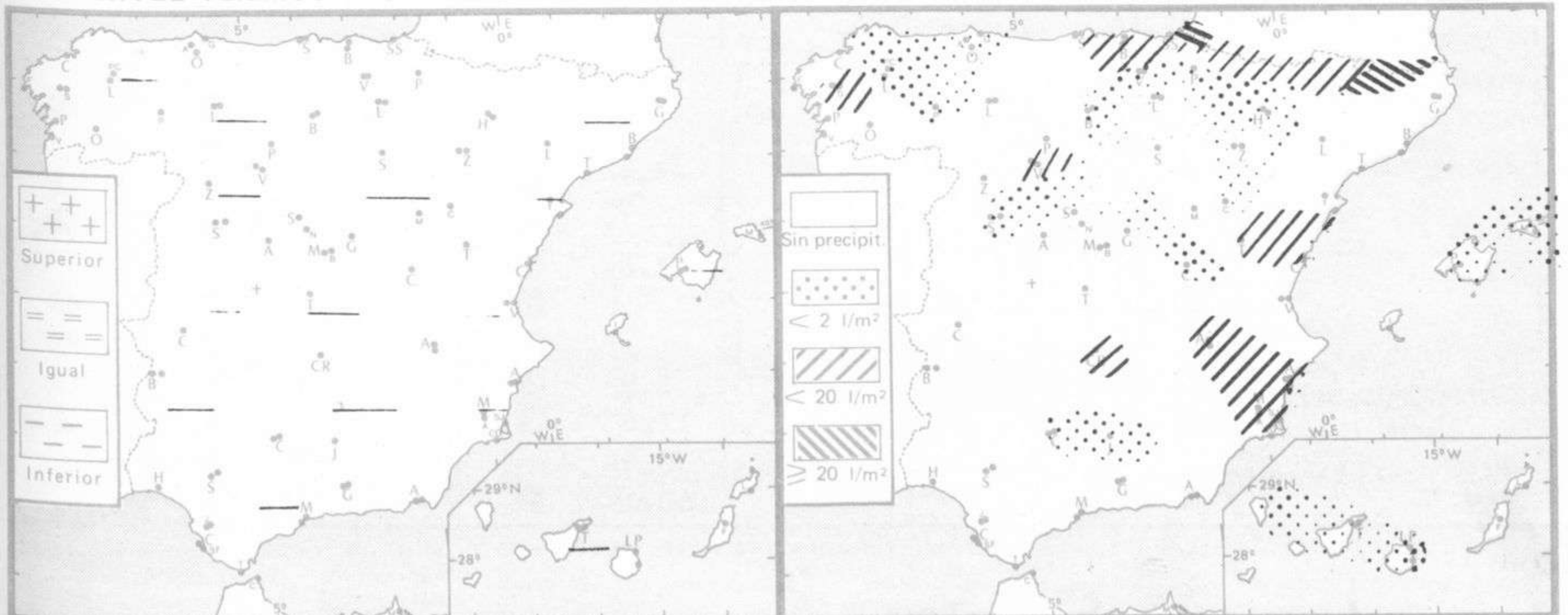
## TENDENCIA PARA LOS DIAS 10 y 11:

**Día 10:** Sin cambios notables.

**Día 11:** Algún chubasco aislado en el Cantábrico, cabeceras del Duero y Ebro, norte de Cataluña y Baleares. Tendencia a decrecer la actividad tormentosa.

NIVEL TERMICO RESPECTO AL NORMAL

AREAS CON PRECIPITACION (12 h. ayer a 12 h. hoy)





Estaciones	Temperaturas (°C)			Precipitación (l/m <sup>2</sup> )		Horas de sol ayer	Meteoros significativos			
	Máxima de ayer	Mínima de hoy	12 horas de hoy	06 ayer a 06 hoy	Hoy 08-12		18 horas de ayer	00 horas de hoy	06 horas de hoy	12 horas de hoy
La Coruña	14	10	16			0.0	☉	☉	☉	☉
Monteventoso	12	9					☉			☉
Lugo (Punto Centro)	13	4	12	1			☉	☉	☉	☉
Santiago de Compostela (A)	13	7	11	1	7	1.1	☉	☉	☉	☉
Pontevedra	18		15	ip		2.6	☉	☉	☉	☉
Vigo (A)	15	6	14				☉	☉	☉	☉
Orense										
Ponferrada	15	6	14	ip			☉		☉	☉
Asturias (A)	15	9	12	1		4.8	☉		☉	☉
Oviedo	13	8	14	ip		2.7	☉	☉	☉	☉
Santander (A)			15							☉
Santander	14	9	14	6		2.6	☉	☉	☉	☉
Bilbao (A)	15	10	15	4	ip	1.7	☉	☉	☉	☉
San Sebastian/Igueldo	12	9	10	15	ip	3.7	☉	☉	☉	☉
San Sebastian (A)	16	10	12	29	4	4.3	☉	☉	☉	☉
León (A)	13	4	13			8.9	☉	☉	☉	☉
Zamora	14	7	15			4.2	☉		☉	☉
Palencia	11	6	14	ip		4.8	☉		☉	☉
Burgos (A)	11	5	12	ip		3.1	☉	☉	☉	☉
Burgos	11	6	13	1		2.8	☉		☉	☉
Valladolid (A)	13	3	13	ip		6.8	☉		☉	☉
Valladolid	14	4	14	2		5.0	☉	☉	☉	☉
Soria	10	3	11			5.3	☉		☉	☉
Salamanca (A)	11	2	14	3		2.9	☉		☉	☉
Avila	9	3	10	1		2.0	☉		☉	☉
Segovia	10	4	11	1		2.2	☉		☉	☉
Navacerrada	1	-1	3	4		0.0	☉		☉	☉
Madrid/Barajas	17	2	10			5.5	☉	☉	☉	☉
Madrid (Cdad.Universitaria)	16	2	15			5.7	☉	☉	☉	☉
Guadalajara	19	5		ip			☉		☉	☉
Toledo	16	6	17	1		2.4	☉		☉	☉
Cuenca	13	5	13	ip		5.6	☉		☉	☉
Molina de Aragón	11			1			☉		☉	☉
Ciudad Real	17	2	16	6		4.7	☉	☉	☉	☉
Albacete (A)	14	4	15	6		2.3	☉	☉	☉	☉
Cáceres	18	7	18	1			☉	☉	☉	☉
Badajoz (A)		5	19			4.5	☉	☉	☉	☉
Vitoria (A)	12	7	13	1	ip		☉	☉	☉	☉
Logroño	15	8		ip		5.1	☉		☉	☉
Logroño (A)	15	9	14	ip		4.3	☉	☉	☉	☉
Pamplona	20	7	11	5	ip	3.5	☉	☉	☉	☉
Huesca (A)	16	7		ip		8.5	☉	☉	☉	☉
Daroca										
Zaragoza (A)	19	8	17		ip	9.2	☉	☉	☉	☉
Zaragoza	19	7					☉	☉	☉	☉
Calamocha	13	0	13	1		7.4	☉	☉	☉	☉
Teruel	13	2	13	6			☉	☉	☉	☉
Lérida	17	8				7.8	☉	☉	☉	☉
Gerona (A)	17	5	14				☉		☉	☉
Barcelona	16	10	19	ip			☉		☉	☉
Barcelona (A)	16	7	18	2		8.9	☉	☉	☉	☉
Reus (A)	17	6	20			12.4	☉	☉	☉	☉
Tarragona		8				10.7	☉	☉	☉	☉
Tortosa	20	7				10.1	☉	☉	☉	☉

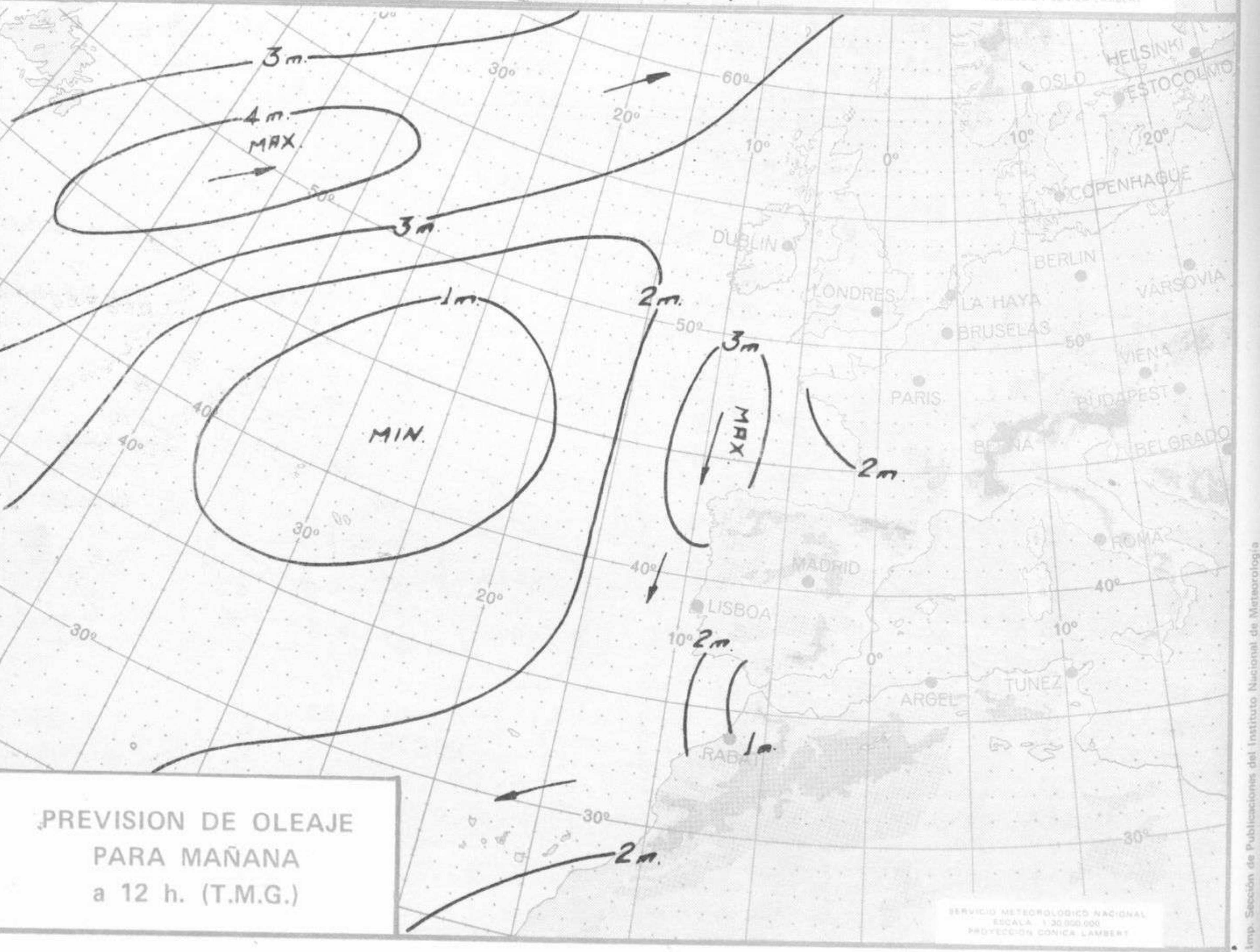
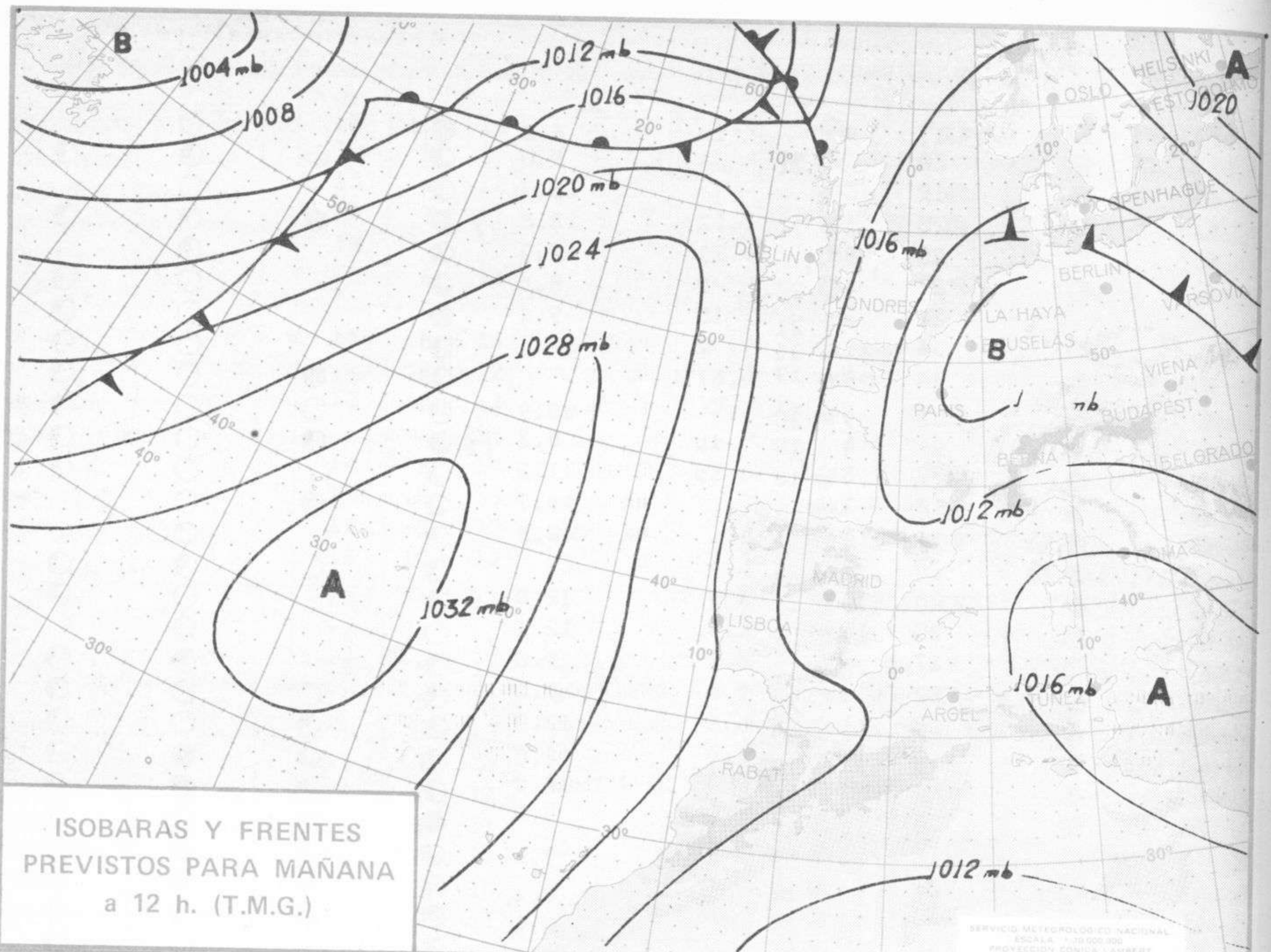
SÍMBOLOS UTILIZADOS EN LOS CUADROS DE METEOROS SIGNIFICATIVOS

- ☉ Llovizna    ☉ Neblina    ☉ Relámpagos    ▲ Granizo    ☉ Despejado    ☉ Nuboso    ☉ NW 30 nudos    ☉ NE 35 nudos
- ☉ Lluvia    ☉ Niebla    ☉ Tormenta    \* Nieve    ☉ Poco nuboso    ☉ Cubierto    ☉ SW 50 nudos    ☉ SE 65 nudos









SERVICIO METEOROLOGICO NACIONAL  
 ESCALA 1:30.000.000  
 PROYECCION CONICA LAMBERT

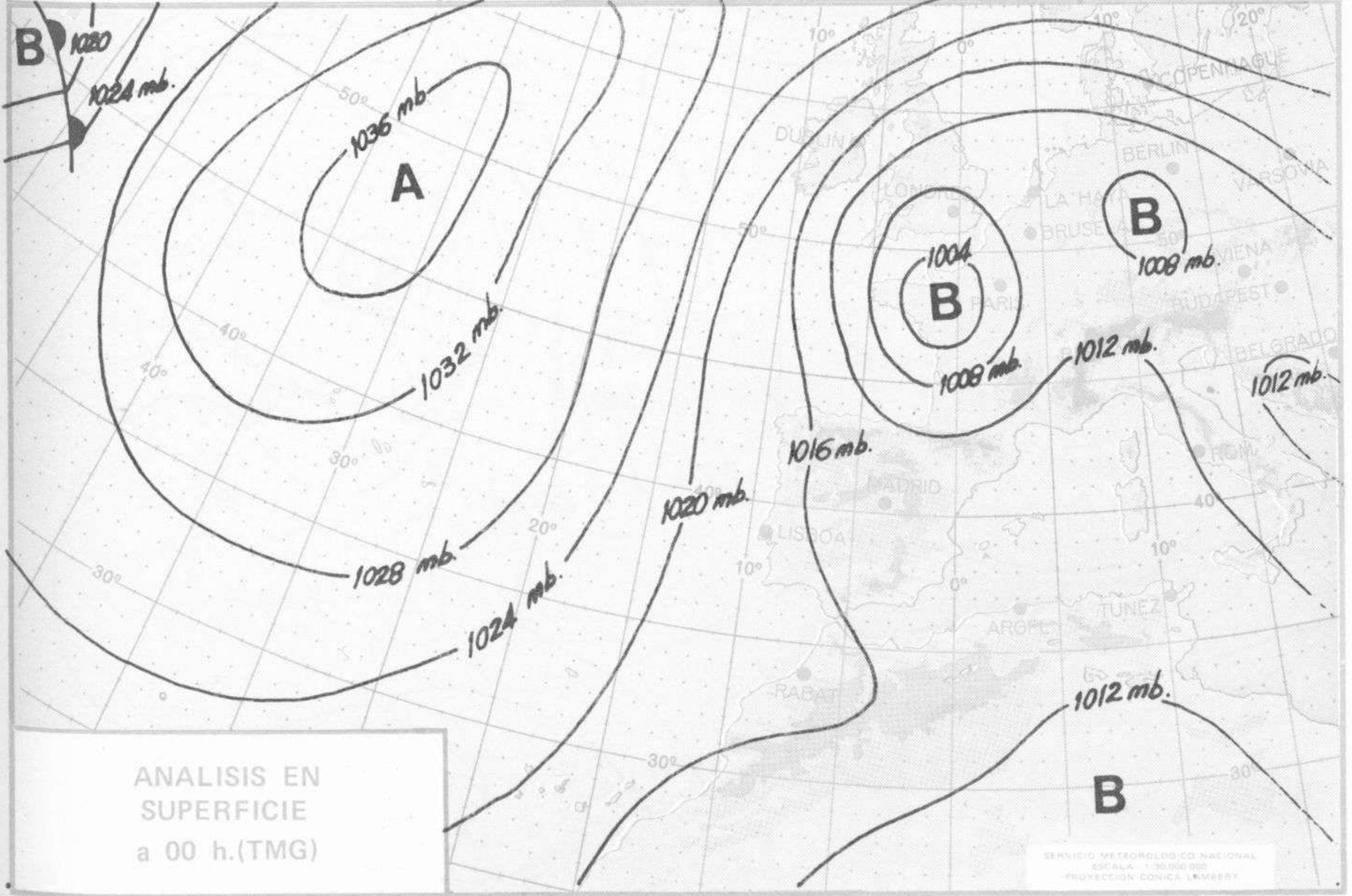
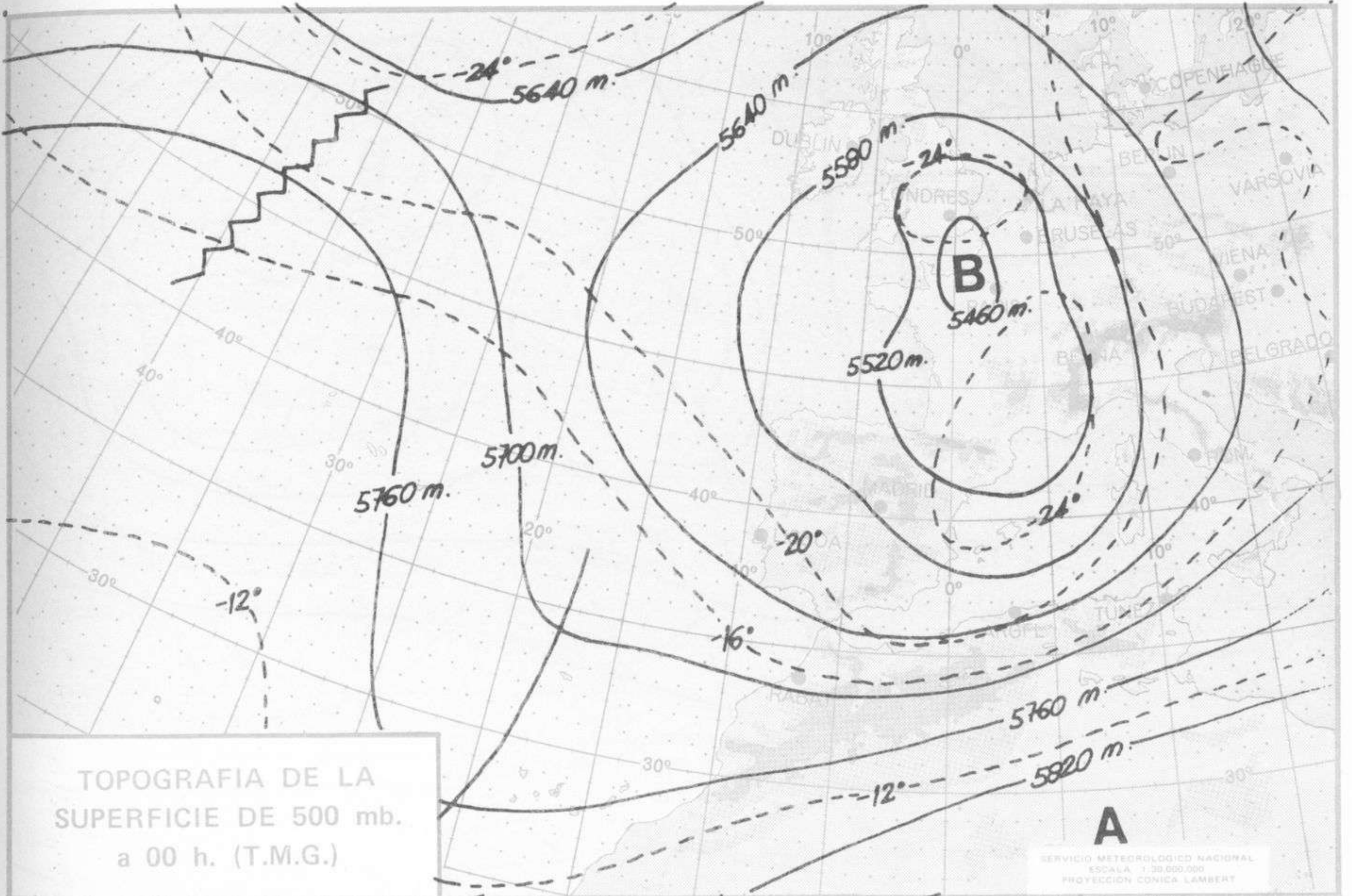
SERVICIO METEOROLOGICO NACIONAL  
 ESCALA 1:30.000.000  
 PROYECCION CONICA LAMBERT

Imp. Sección de Publicaciones del Instituto Nacional de Meteorología

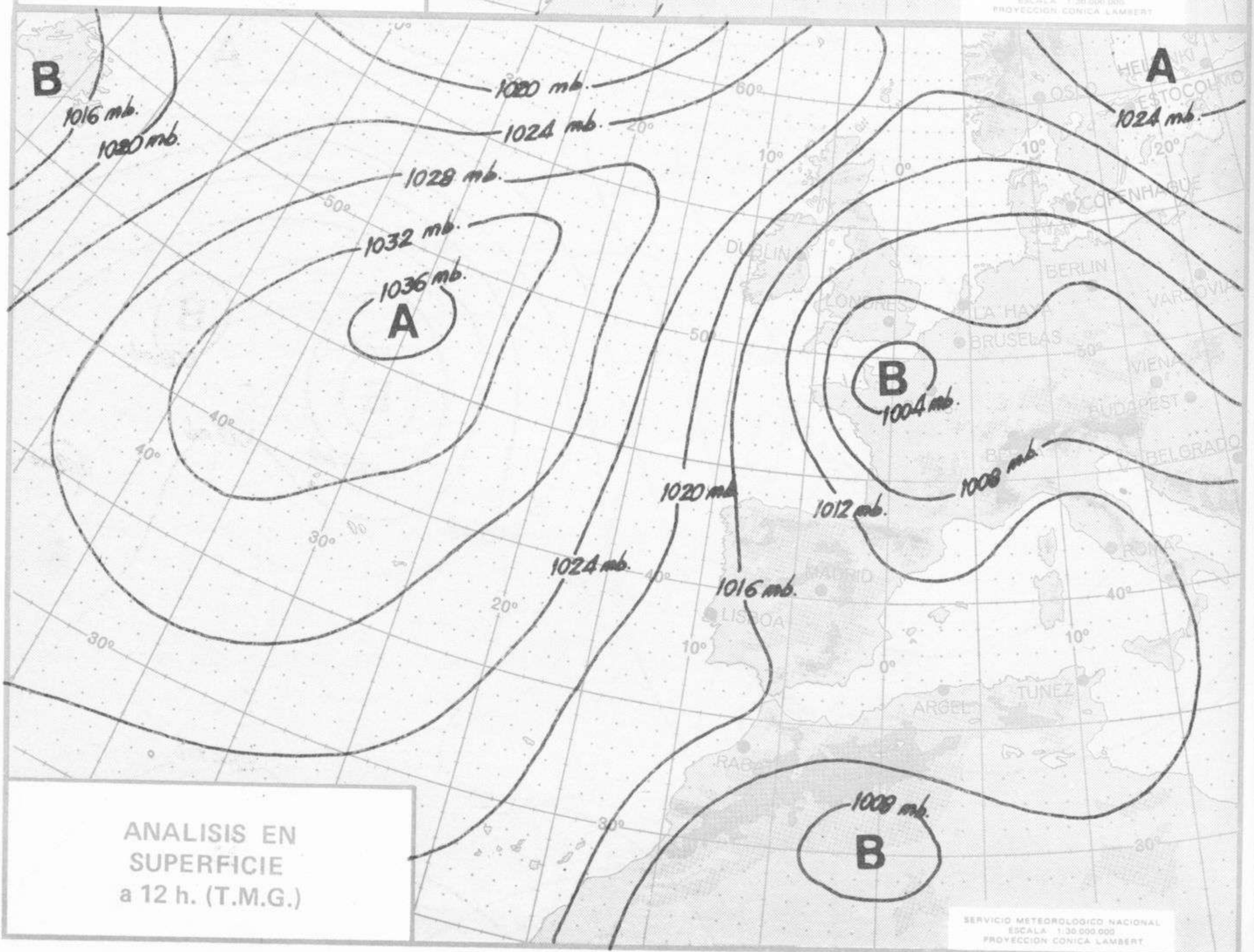
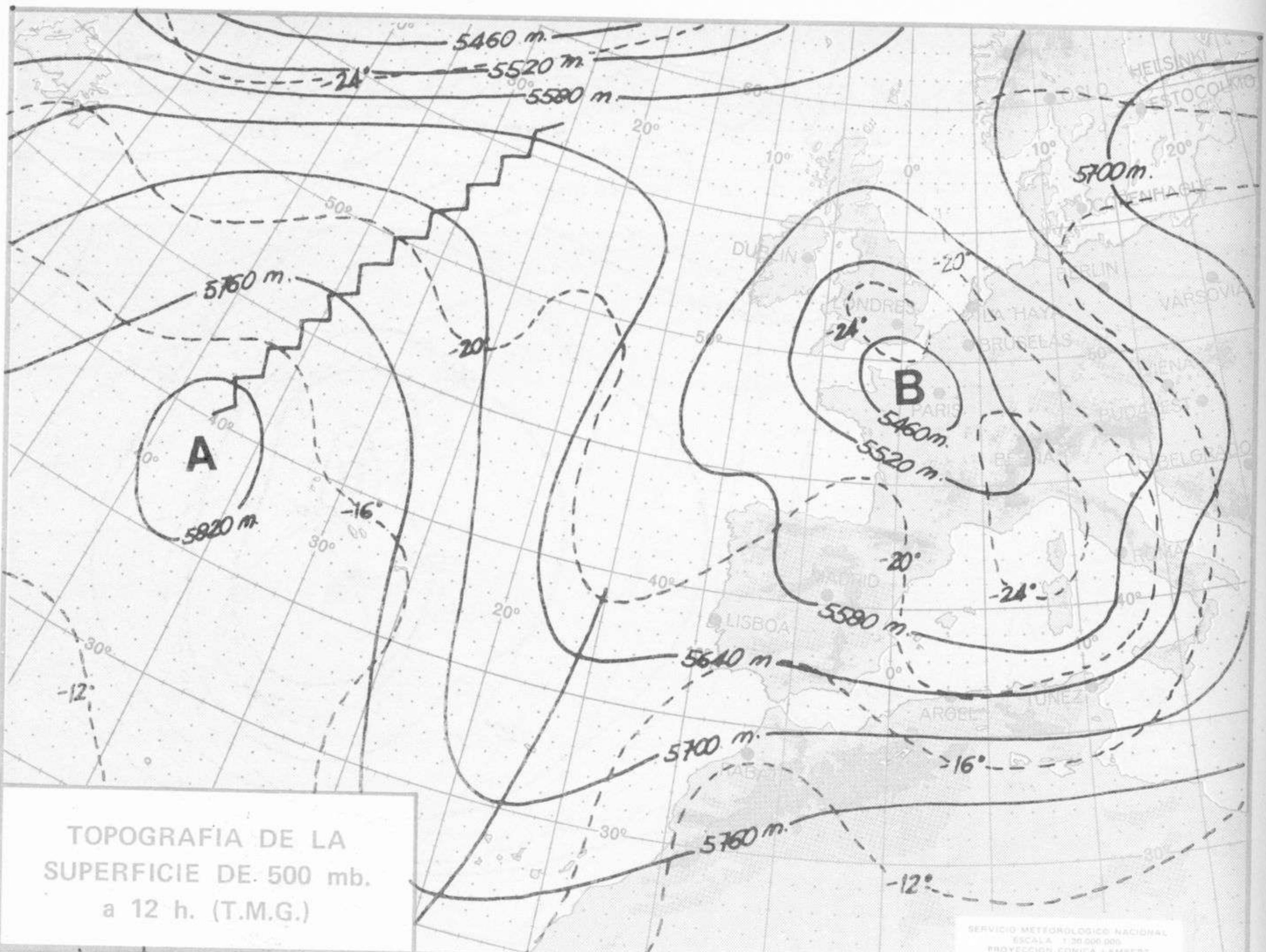




Dirección postal: Centro de Análisis y Predicción (Ciudad Universitaria), Apartado 285 - Madrid - 3 - (España) - Teléfono: 244 35 00  
Fonometeo local: teléfono 094 - Fonometeo España: teléfono 232 69 40 de Madrid



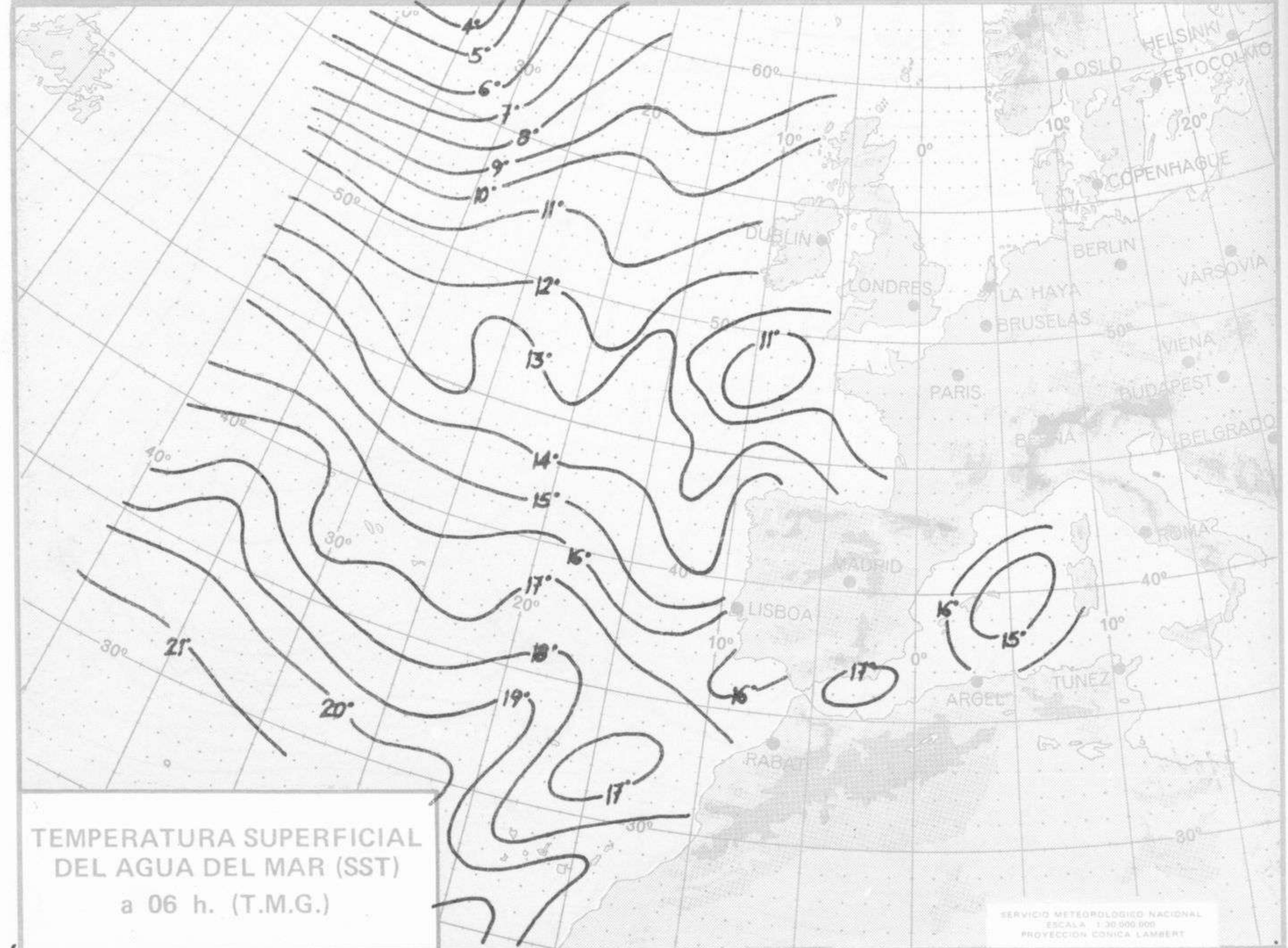
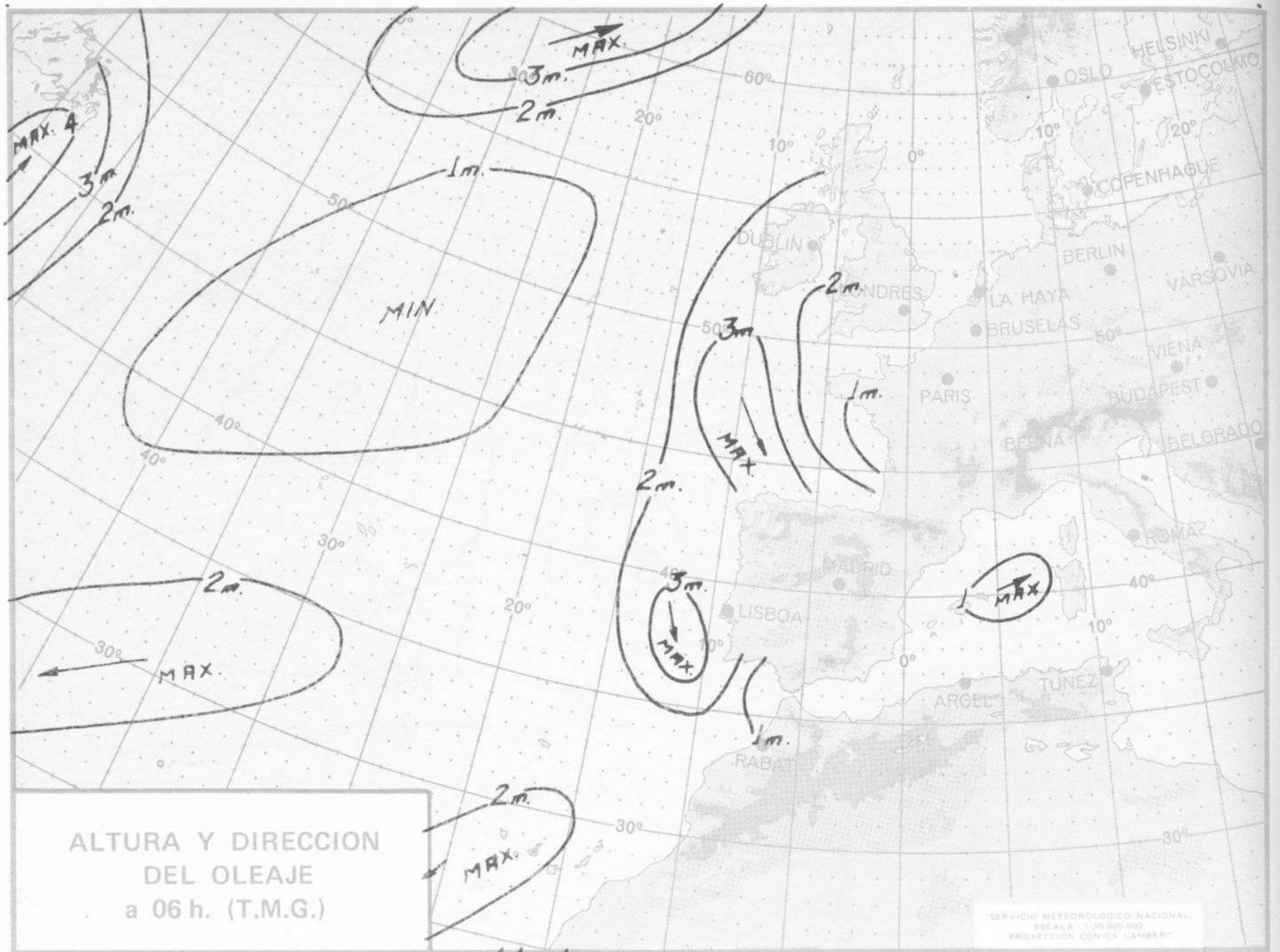
















COMPLEMENTO A LA INFORMACION TECNICA DIARIA



Dirección postal: Centro de Análisis y Predicción (Ciudad Universitaria), Apartado 285 - Madrid - 3 - (España) - Teléfono: 244 35.00  
 Fonometeo local: teléfono 094 - Fonometeo España: teléfono 232 69 40 de Madrid

MADRID, Jueves 8 de MAYO de 1.975

		R A D I O S O N D E O S																	
		Sondeos a 00 horas ( T M G )						Sondeos a 12 horas ( T M G )											
		Presiones tipo			Puntos notables			Presiones tipo			Puntos notables								
		PPP	hhh	TT	DD	dd	ff	PPP	TT	DD	PPP	TT	DD	PPP	TT	DD	PPP	TT	DD
La Coruña	08.001	1000	151	10	15	34	07	1011	11	15	1000	145	13	56	31	06	1010	14	56
		850	1484	3	50	35	18	921	5	11	850	1476	2	71	31	10	958	8	35
		700	3028	-6	02	36	17	892	6	59	700	3025	-5	57	33	10	892	3	25
		500	5590	-22	64	35	18	823	-1	37	500	5590	-22	68	24	08	849	2	74
		400	7190	-34	71	35	16	752	-3	58	400	7190	-34	66	24	20	737	-4	64
		300	9140	-51		35	12	700	-6	02	300	9150	-49	63	28	26	717	-4	60
		250	10300	-59		35	23	628	-9	59	250	10320	-55		28	22	638	-11	50
		200	11720	-54				401	-34	71	200	11740	-54		28	12	604	-12	71
		150	13570	-54	33	11	364	-40	68	150	13610	-52		28	12	280	-52		
		100	16100	xx				253	-60	100	16230	-52		24	08	232	-56		
		70						234	-55	70	18500	-53		20	06	173	-51		
		50						182	-53	50						61	-53		
		30						132	-53	30									
20						121	-53	20											
Madrid / Barajas	08.221	1000	114					940	8	50	1000	108					940	13	58
		850	1463	7	58	03	07	920	11	56	850	1438	7	57	17	03	698	-6	49
		700	3024	-5	61	30	08	524	-21	66	700	2994	-5	47	33	07	623	-8	58
		500	5580	-24	67	36	11	407	-37	68	500	5570	-20	62	27	13	497	-20	61
		400	7160	-37		05	29	286	-53	400	7180	-34	60	27	14	305	-49	59	
		300	9090	-51		35	15	262	-47	300	9120	-50	59	28	46	220	-58	58	
		250	10290	-48		32	24	129	-53	250	10300	-54	58	28	30	206	-55	58	
		200	11760	-49		29	27			200	11720	-54	58	28	37	134	-51	60	
		150	13630	-51		28	24			150	13580	-52	60	26	32	112	-55	59	
		100								100	16190	-54		26	21				
		70								70	18480	-55		20	14				
		50								50	20630	-54		00	00				
		30								30	23920	-53							
20								20											
Palma de Mallorca / Bon Bonet	08.302	1000	120	13	24	00	00	1009	13	26	1000	116	15	58	22	16	1008	16	59
		850	1461	3	00	24	23	848	3	00	850	1467	5	56	25	16	915	10	30
		700	3002	-8	12	25	19	838	1	00	700	3022	-5	59	26	25	563	-16	65
		500	5540	-25		26	23	814	1	58	500	5570	-23		32	17	283	-52	
		400	7120	-38		25	29	670	-10	00	400	7170	-35		33	23	273	-49	
		300	9050	-51		25	33	532	-21	62	300	9110	-50		35	23	186	-48	
		250	10240	-49		25	66	317	-51	250	10290	-49				98	-56		
		200	11710	-48		25	62	203	-48	200	11770	-48		27	58	92	-53		
		150	13600	-60		25	39	126	-53	150	13650	-50		25	51				
		100								100	16280	-56		26	21				
		70								70									
		50								50									
		30								30									
20								20											
Santa Cruz de Tenerife	60.020	1000	170	17	58	02	06	1016	18	58	1000	170	16	57	36	10	1016	17	58
		850	1524	4	14	02	14	814	1	00	850	1521	4	00	36	20	863	5	00
		700	3101	2		13	06	771	7	700	3088	3		27	22	754	-2	00	
		500	5740	-14		22	16	476	-15	500	5710	-18		27	20	744	5		
		400	7400	-26		22	65	232	-53	400	7350	-30				677	1		
		300	9420	-41		30	70	96	-67	300	9330	-46				268	-51		
		250	10640	-50		23	70			250									
		200	12080	-56		23	90			200									
		150	13900	-61		23	10			150									
		100	16380	-67		23	50			100									
		70								70									
		50								50									
		30								30									
20								20											

V I E N T O E N A L T I T U D																
Estación	Tipo de Sonda	Indicativo	dia/hora	Tierra dd ff	1.000m. dd ff	1.500m. dd ff	2.000m. dd ff	3.000m. dd ff	4.000m. dd ff	5.500m. dd ff	7.000m. dd ff	9.000m. dd ff	10.500m. dd ff	12.000m. dd ff	13.500m. dd ff	16.000m. dd ff



