

DIRECCIÓN GENERAL DEL INSTITUTO GEOGRÁFICO Y ESTADÍSTICO

AÑO XXVI

BOLETÍN DEL

1918

Núm. 3

3 de Enero

OBSERVATORIO CENTRAL METEOROLÓGICO

Observaciones del Extranjero

Observaciones de la mañana á las 7 ^h							Id. en las 24 horas		Id. de la vispera por la tarde							
Estaciones	Barómetro		Temperatura	Viento		Estado del cielo	Estado del mar	Lluvia ó nieve	Temp. extr. ^{as}		Barom. ^o á 0 ^o y al nivel del mar	Temperatura	Viento		Estado del cielo	
	á 0 ^o y al nivel del mar	Variación en 3 horas		Dirección	F. ^a				Max. ^o	Min. ^o			Dirección	F. ^a		
Escandinavia	Bodo															
	Cristiansund															
	Skudesnoes															
Europa Oriental y Central	Riga															
	Moscou															
	Nicolaiew															
	Feldkirch															
	Czernorvitz															
	Cracovia															
	Pola															
	Viena															
Berlin																
Berna																
Islas Británicas	Stornoway															
	Shields															
	Valentia															
Francia	Grís Nex															
	St. Mathieu															
	Isla de Aix															
	Biarritz															
	Paris															
	Clermont															
	Perpiñán															
Cabo Sicié																
Niza																
Italia	Liorna															
	Roma															
	Cagliari															
	Palermo															
Portugal	Porto	7.614	+1.2	12.3	PE	5	CC	10 ^o	8	7	7575	7.8	ENE	7	C	
	Lisboa	7.581	0.9	0.0	SW	2	C. L ^o	10 ^o	9.6		7.522	8	NNE	4	sub.	
	Lagos															
	Horta															
	Flores															
	Punta Delgada															
	Funchal															
Marruecos y Argelia	Tánger	7.612		12.3	PSE	1	C		24	18	12	7.577	11.4	ENE	7	SE
	Orán															
	Laghout															
	Argel															
	Cap de Garde															
	Túnex															
Biskra																

Radiogramas

Precios de suscripción

España Un año 18 pesetas. Un semestre 9 pesetas
Extranjero Un año 30 pesetas

Administrador

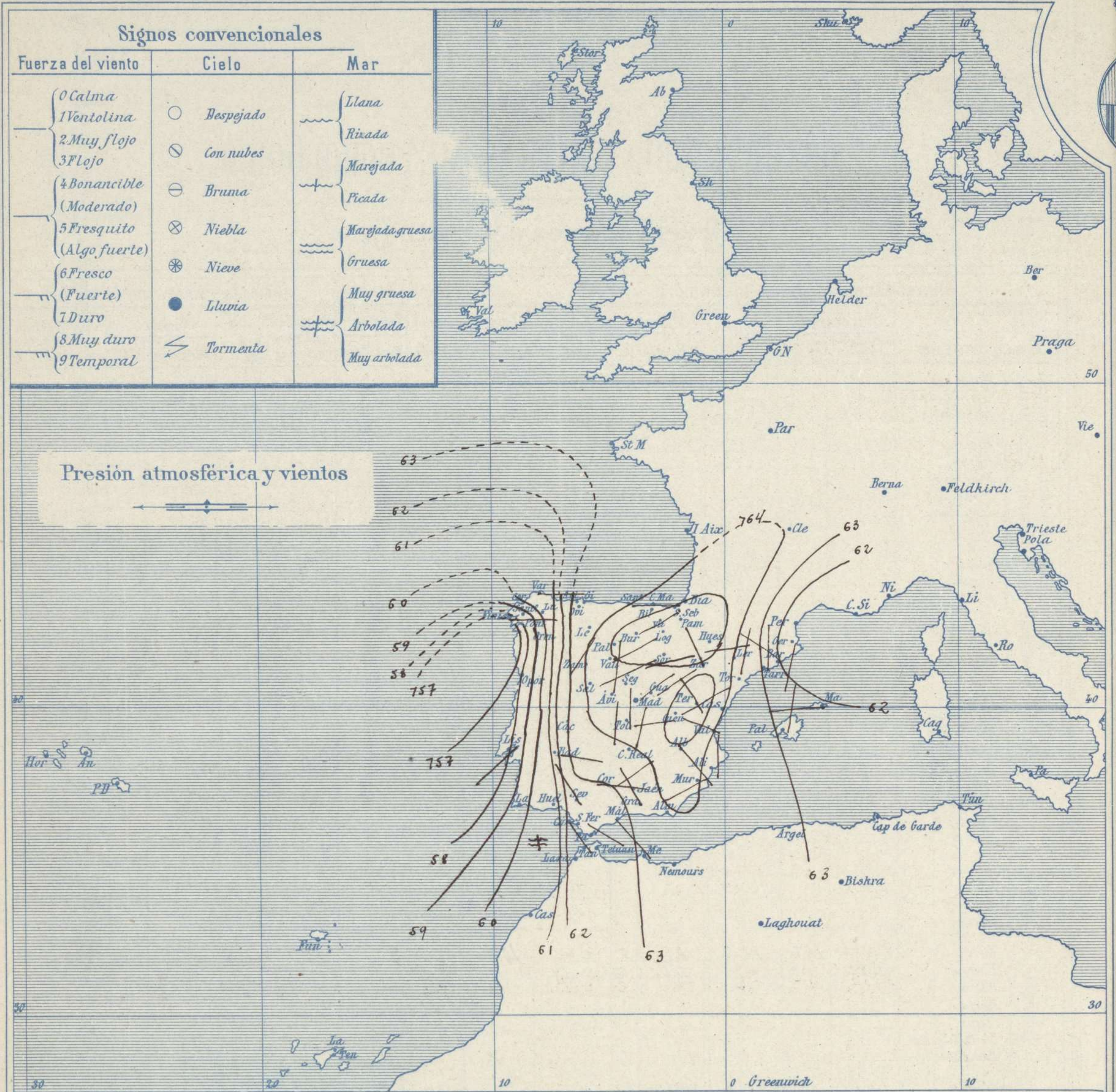
Habilitado del material de la Dirección general del Instituto Geográfico y Estadístico. Madrid

Dirección : Adresse : Address :

Señor
Jefe del Observatorio Central Meteorológico
Parque del Retiro

Madrid. (ESPAÑA)

Apartado n.º 285.

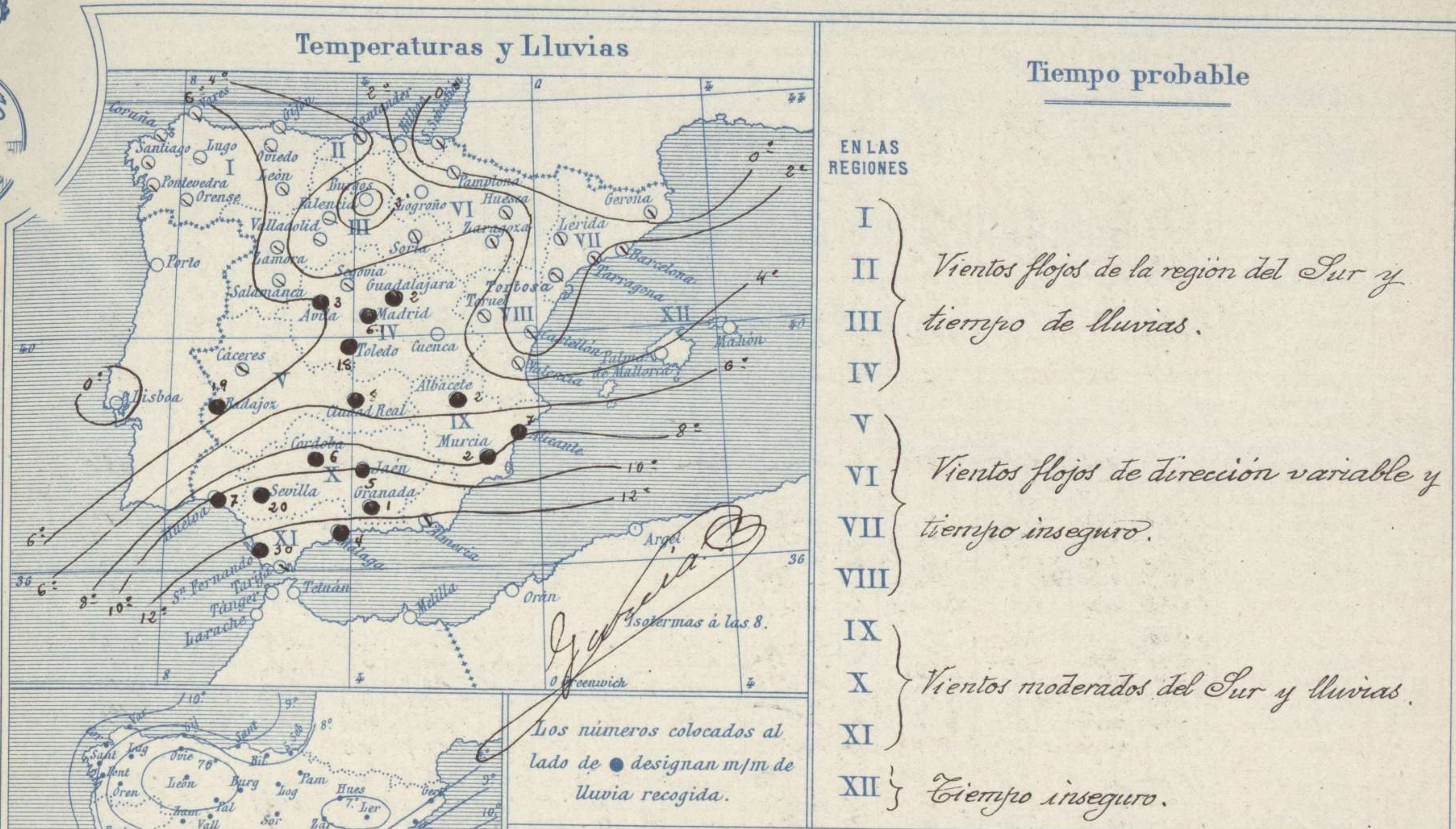


Estado general

Al Occidente de Portugal se halla hoy el centro de perturbación atmosférica más importante (757^{m/m}) el cual tiende a invadir la península Ibérica. Lluvia abundantemente en Andalucía y el tiempo de lluvias tiende a propagarse a las comarcas del Norte de España. Los vientos soplan generalmente flojos de dirección variable y la temperatura es más benigna que durante los últimos días; la máxima de ayer fue de 14 grados en Huelva y la mínima de hoy ha sido de 10 grados bajo cero en León. Existe un área de carácter anticiclónico en Aragón (765^{m/m}). El mar está muy agitado en el golfo de Cádiz.

El Director general: Marqués de Teverga

El Ingeniero Geógrafo Jefe del Observatorio. J. Galbis



Telegrama para las Comandancias de Marina depositado a las 13 h. 65 m.

Siendo a empeorar el tiempo en Cantabria, Galicia y el Estrecho de Gibraltar.

Observaciones de Madrid entre 12^h del dia 2 y 12^h del dia 3

PARQUE DEL RETIRO (Altitud 667 m.)

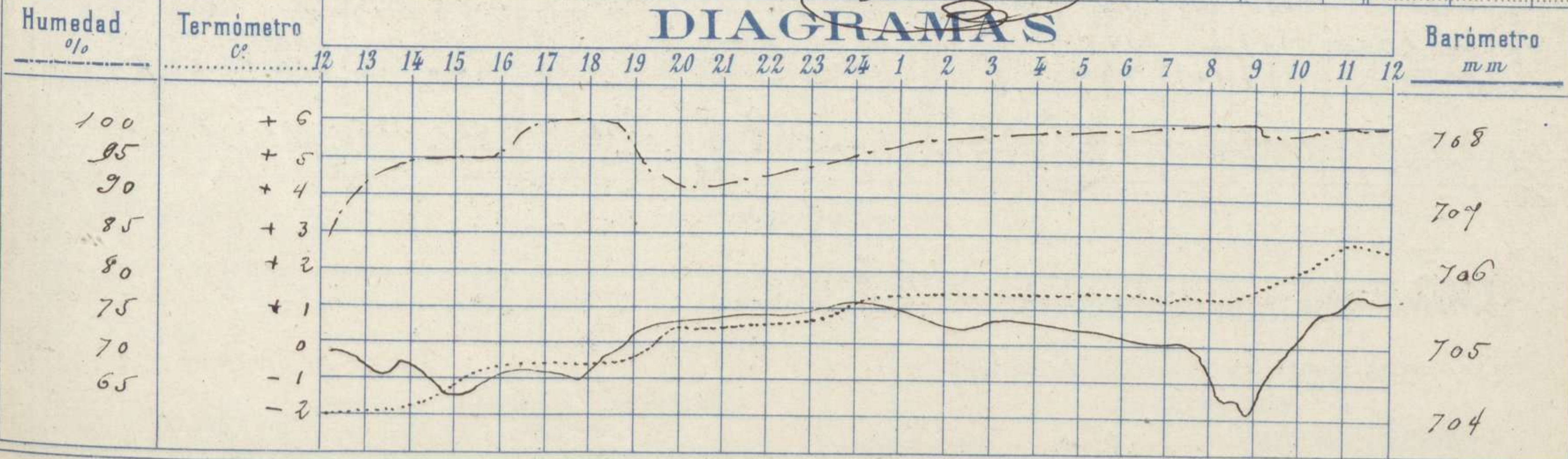
Hora	Barometro m m	Termometro C°	Humedad o/o	Viento		Lluvia o Nieve	Estado del Cielo	Notas
				Direccion	F ^{ra} Oa9			
12	704.9	-2.0	84	N.E.	0	3.1	Cub ^l	Temp. max. a la sombra 3.0
16	704.6	-0.8	96	N.E.	2	2.0	Id	Id min = id - 2.0
20	705.4	+0.4	91	N.	1	0.1	Id	Tras de Sol desojado en el dia de ayer 0.10 a.m.
24	705.5	1.1	96	S.W.	1	2.0	Id	
4	705.4	1.4	98	S.N.	1	2.5	Id	
8	704.3	1.4	100	N.E.	1		Id	
12	705.6	2.6	100	Cal.	0		Id	

Observaciones aerologicas

Hora.....

Alturas	Direccion del viento	Fuerza Oa9	Alturas	Direccion del viento	Fuerza Oa9

DIAGRAMAS



Observaciones de España

Observaciones de la mañana á 8 horas								Id. en las 24 horas			Id. de la víspera á 16 horas					
Estaciones	Barómetro		Temperatura	Viento		Estado del cielo	Estado del mar	Lluvia ó nieve	Temp. extr. as		Barom. á 0° y al nivel del mar	Temperatura	Viento		Estado del cielo	
	á 0° y al nivel del mar	Variación en 3 horas		Dirección	F ^{ta}				Max. ^a	Min. ^a			Dirección	Fuerza		
Región del N.W. I.	Ina Coruña	760.5	+1.0	7.9	S	4	cub.	M ^{ta}	8	7	759.7	8.2	N.E.	5	cub.	
	Vares	761.0	+1.2	5.5	S	3	S	M ^{ta}	9	5	759.2	6.5	N.E.	7	cub.	
	Avilés	762.0	-0.1	6.0	S	2	N		6	0	764.7	6.0	N.W.	2	S	
	Gijón	763.0		0.4	P.W.	1	C		2	-4	763.0	1.4	P.W.	1	C	
	Oviedo	757.3	0.2	4.0	S	5	neb.	M ^{ta}	9	8	752.1	8.0	N.E.	6	cub.	
	Finisterre	759.0	+2.4	2.0	S.E.	3	cub.		9	4	758.5	5.4	N.E.	3	cub.	
	Santiago	759.4	+0.5	10.1	N	3	C		11	7	756.9	8.4	N	1	C	
	Pontevedra	7		4.0	W.P.W.	1	S		2	-1	7	2.0	N.E.	2	C	
	Lugo	764.2	0.0	8.2	S	5	neb.		8	-4	761.7	4.5	N	0	cub.	
	Orense	764.3		-0.0	P.W.	2	cub.		1	-12	764.0	-2.0	N.E.	3	cub.	
Región Cantábrica II	Santander	763.3	0.2	5.3	S	4	cub.	M ^{ta}	0.0	7	-1	765.5	5.7	S	3	neb.
	Punta Galea	7														
	Bilbao	7														
Región del Duero III	Cabo Machichaco		0.3	-2.8	S	1	lluvia	lluvia	5	-4	760.8	4.0	S	1	cub.	
	San Sebastián	7														
	Zamora	764.8	0.0	-1.0	S	1	cub.		8	-2	762.8	-2.2	N	0	cub.	
	Palencia	765.7	0.0	-5.8	N.E.	0	cub.		-5	-9	765.2	-5.8	N.E.	3	cub.	
	Burgos	764.0	0.0	5.2	S	0	cub.		0	-3	766.4	-2.2	S	0	cub.	
	Soria	769.7	0.0	-1.2	N.E.	1	cub.		0	-2	763.0	-0.4	N.E.	3	cub.	
Región Central IV	Valladolid	763.8	0.0	0.0	S.N.E.	1	cub.		1	-1	769.9	4	S.E.	4	cub.	
	Salamanca	7														
	Ávila	763.0		6.4	S	3	cub.		3	-4	760.4	-1.6	S.E.	4	cub.	
	Segovia	763.3	0.0	4.0	S	0	cub.		4	-3	760.2	3.1	S.E.	0	cub.	
	Madrid	764.3	-0.2	1.4	N.E.	1	cub.		6.1	3.0	-1.0	765.1	-3.8	N.E.	1	cub.
Extrem. Mancha V	Toledo	764.4	-0.2	0.8	S	1	niebla		1.8	1	0.0	762.4	0.0	S	4	lluvia
	Guadalajara	764.9	-0.4	1.6	N.E.	1	cub.		3	1	-2	764.9	-1.0	N.E.	1	cub.
	Cuenca	761.2	+0.4	0.0	N.E.	0	cub.		2	-2	763.7	-1.0	N.E.	3	cub.	
	Cáceres	762.1		2.6	N	1	lluvia		2	3	-2	58.8	0.0	S	5	lluvia
Alto Ebro VI	Badajoz	762.8	+1.0	5.5	S	1	cub.		1.9	5	3	756.3	3.0	N.N.E.	5	cub.
	Ciudad Real	761.1	+0.5	1.2	N	3	cub.		8	2	0	761.8	1.7	N.E.	3	cub.
	Logroño	764.2		-6.2	N	0	C		-7	-12	766.4	-9.4	S	0	lluvia	
Cataluña VII	Pamplona	7														
	Huesca	766.1	-1.0	-6.0	S.E.	0	cub.		2.2	-8.0	768.6	-2.2	S.W.	0	cub.	
	Zaragoza	766.0	0.0	-7.2	N.W.	1	cub.		-7	-10	768.9	-8.6	N.W.	1	cub.	
Levante VIII	Lérida	762.2	5.0	-1.4	S	0	cub.		10	-3	764.3	8.6	S.E.	0	cub.	
	Gerona	761.4	-0.1	7	W.N.W.	1	c.d.	M ^{ta}	11	2	765.2	8	S.W.	0	c.d.	
	Barcelona	762.6		2.6	N.N.W.	2	c.d.	lluvia	11	1	765.4	8.6	S	1	c.cub.	
	Tarragona	762.7	-0.2	0.2	N	4	cub.		2	-1	760.3	1.5	N	3	cub.	
Región del SE IX	Tortosa	762.7		-2.5	N.W.	0	cub.		2	3	765.7	-5.5	N.W.	0	cub.	
	Teruel	764.1	0.0	0.6	N	0	cub.	lluvia	3	3	762.9	7.0	N	0	cub.	
	Castellón	762.3		?	W.N.W.	3	neb.		6	4	765.5	4.0	N.N.W.	1	cub.	
Cuenca del Guadalquiv. X	Valencia	762.3		?	W.N.W.	3	neb.		6	4	765.5	4.0	N.N.W.	1	cub.	
	Albacete	762.3	0.0	1.2	S.E.	0	cub.		2	0	765.2	0.0	S	0	nieve	
	Alicante	763.3	0.0	8.9	N	0	cub.	M ^{ta}	1	9	6	763.2	9.4	N.E.	6	cub.
Costa del Sur XI	Murcia	764.2		4.8	S.W.	1	cub.		2	4	4	767.2	4.0	S.W.	2	cub.
	Sevilla	761.2		9.0	N.W.	2	lluvia		2.0	2	2	755.4	10.6	S.E.	2	cub.
	Córdoba	762.2	0.0	8.4	N.E.	1	cub.		5	10	8	757.5	9.2	N.E.	2	lluvia
	Jaén	762.5		7.8	W	0	cub.		5	10	3	758.7	8.2	S.W.	3	cub.
	Granada	764.9		7.6	N.W.	2	cub.		1	6	2	760.4	7.2	W	2	cub.
Costa del Sur XII	Huelva	760.6		11.5	S.E.	2	cub.	lluvia	7	10	9	752.7	10.2	S.E.	6	cub.
	San Fernando	761.1	+0.3	12.2	S.E.	6	cub.	M ^{ta} g ^{ta}	20	12	9	757.1	12.8	S.E.	7	lluvia
	Tarifa	761.1		12.0	N.E.	6	lluvia	M ^{ta}	50	12	8	757.2	11.8	S	5	lluvia
	Málaga	763.4	0.0	1.2	S.E.	3	cub.	M ^{ta} g ^{ta}	4	13	11	759.1	13.8	S.E.	6	cub.
Canarias XIII	Almería	760.4		10.4	N	1	lluvia	(?)	5.4	(?)	(?)	760.1	10.1	W.P.W.	1	lluvia
	Palma	762.9	-0.0	4.9	N	4	cub.	M ^{ta}	10	-0	764.4	8.1	N.E.	5	cub.	
Africa	Mahón	762.3	0.0	7.0	W	1	c.d.		10	4	762.7	10.0	N	2	S	
	Laguna	755.9	+0.2	18.2	P.W.	0	N	lluvia	2	21	17	755.8	17.8	W.P.W.	1	lluvia
	Melilla	755.7	+0.1	14.3	S	7	lluvia		7	14	13	766.0	12.5	P.P.W.	2	lluvia
	Larache	754.6		12.8	N.E.	1	C	S.S.	16	9	761.1	12.6	N.E.	1	N	

Noticias

Toledo = ayer nevó desde 9 h. 30 m. (Prof. Sr. Liso)