







## Tarifa de Anuncios

### EN PRIMERA PLANA

Comunicados, artículos industriales, entrefiletes, 1 pta. línea. Notas bibliográficas, 0'75. Al final de la plana, anuncios, 0'90. En la sección religiosa, 0'50.

### EN SEGUNDA PLANA

Artículos industriales, gacetillas, comunicados y anuncios oficiales, 0'50 pta. línea. Entrefilete, 0'45. Notas bibliográficas, 0'40. En ecos de sociedad, 0'75. Entre el texto, 0'40. Al final de la plana 0'35.

### EN TERCERA PLANA

Anuncio entre la información telegráfica, 0'75 pta. línea. Anuncio corriente, 0'30.

### EN CUARTA PLANA

Cualquier clase de anuncio, 0 20 pta. línea.

Anuncios económicos: Hasta diez palabras, dos inserciones, una peseta; cada palabra más, 10 céntimos.

Cuando el anunciante elija el emplazamiento del anuncio, entonces abonará el 40 por 100 sobre el precio de tarifa.

## Tarifa de mortuorias y noticias de misas o aniversarios

Modelo	Dimensiones en centímetros	Plana			OBSERVACIONES
		3.ª plana	2.ª plana	1.ª plana	
		Pesetas	Pesetas	Pesetas	
1	5 por 6 1/2	8	15	20, 25, 30	En primera plana, abajo, un precio. Arriba, dos últimas columnas, segundo precio, y en las cuatro primeras, el tercer precio, que es el más caro.
2	9 > 6 1/2	10	20	35, 40, 50	
3	9 > 13	15	50	60, 80, 100	
4	13 > 13	20	60	70, 90, 125	
5	9 > 20	50	100	125, 150, 175	
6	13 > 20	75	125	150, 175, 200	
7	18 > 20	100	150	175, 200, 300	
8	13 > 27	125	175	200, 250, 400	
9	29 > 27	200	250	325, 400, 500	
10	26 > 41	300	500	600, 750	
11	54 > 41	600	750	1,000	

Noticias de misas o aniversarios en la sección religiosa, 10 céntimos línea; en gacetas, 20 céntimos; en otro lugar del periódico escogido por los interesados, 50 céntimos en segunda o tercera y una peseta en primera plana. Se entiende cada línea del cuerpo 10.

DESCUENTOS.—A los suscriptores y sus familias, en el modelo número 3, en tercera plana, se le cobrará como hasta ahora, cinco pesetas. En las mortuorias de segunda y tercera plana, el 50 por 100; en primera, el 40.

# Débiles basado en Elíxir Gallol que da Vida y Juventud

Es rápido científico agradable

## Salve sus ojos

Ojos llorosos o encarrados, puntos negros que danzan ante los ojos, desvanecimientos causados por una luz demasiado viva, jaqueca después de un trabajo atento, picazón y sensación de grano de arena bajo los párpados, he aquí algunos de los fenómenos que Vd. experimenta. Son los signos ciertos de una debilidad de la vista, un aviso de que el momento es crítico para cuidarse, si quiere conservar sus ojos.

### EL IRIDAL

desinfecta, sana, tonifica el ojo, le desembaraza de sus impurezas, le devuelve su libre juego y su vigor.

### 24.000 Enfermos

de todas edades, tratados con el IRIDAL han sido aliviados y curados.

Las numerosas atestaciones recibidas constituyen una prueba. Cuidados con el IRIDAL los míopes y los presbítos recobran la vista normal; la conjuntivitis, la blefaritis, el glaucoma, son curados; la tan temible catarata se detiene francamente en su evolución y cede ante el tratamiento.

Sus ojos no son perdidos, sépalo Vd. bien: para los síntomas inquietantes que Vd. siente, el IRIDAL, le procura alivio, mejoría, curación.

Pida el folleto «Las enfermedades de Los Ojos» que se envía gratuitamente a petición dirigida al Laboratorio Hispano-Italiano, Rbla. Cataluña, 122. BARCELONA.

### OCASION

#### EN LA «GRANJA EULAIA»

Se vende ganado vacuno, raza lechera, ganado seleccionado; hay se mentales, vacas próximas a parir, vacas recién paridas y en buena producción, ganado de cría; hay de venta añejas, erales, novillas y vacas preñadas.

Para informes, en la finca o en la tienda «El Metro», Mármol de Bañuelos, 2.

### RELOJES A PLAZOS

A largo crédito. Extenso surtido de relojes de pared, enorme variedad de pulsera y de bolsillo.

Desde 8 pesetas al mes, relojes de oro de ley.

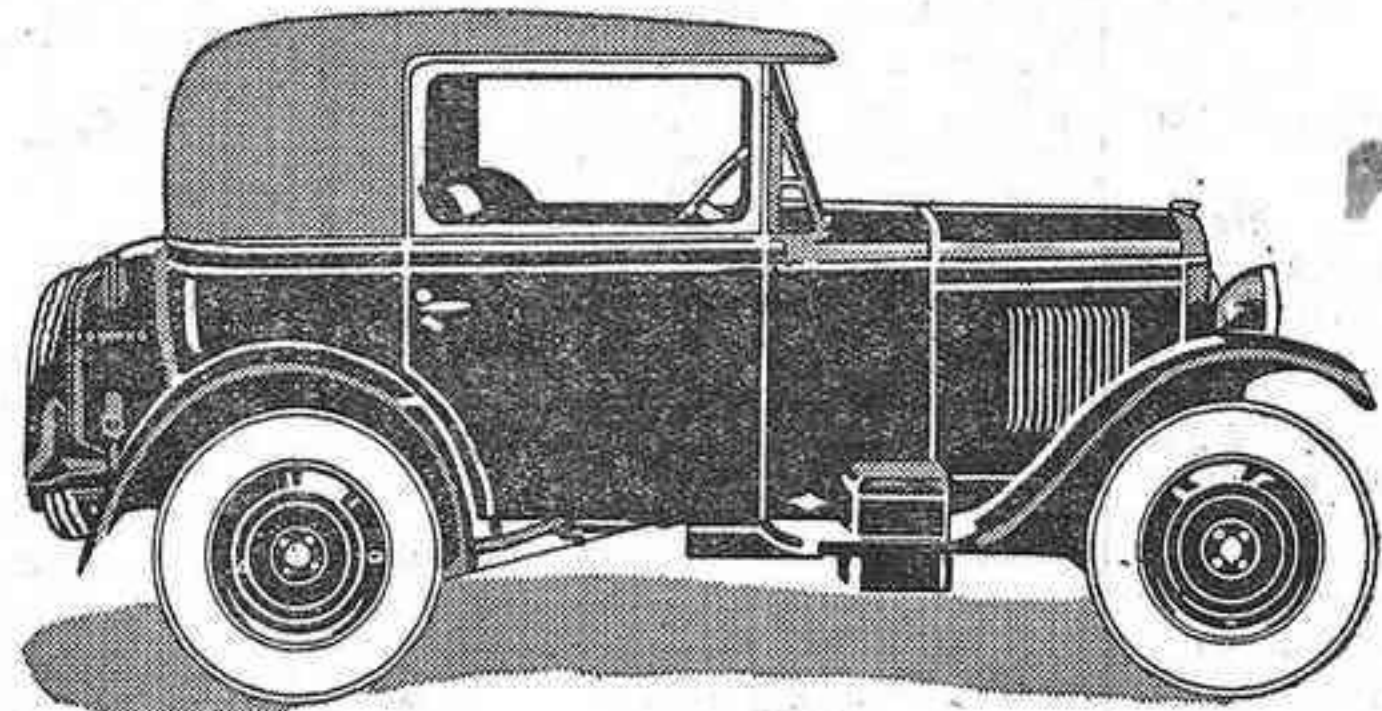
La casa más económica de España  
Venta a provincias

Relojería Royal, Alfonso XIII, 36

# Peugeot

PRESENTA SU ÚLTIMA CREACION: EL FALSO CABRIOLET  
4 ASIENTOS, SOBRE «CHASSIS» 5 CV., MODELO 1929

## UN COCHE DE EXTREMADO LUJO Y PERFECTO ACABADO AL ALCANCE DE TODAS LAS FORTUNAS



### DETALLES DEL «CHASSIS»

**MOTOR.**—Cuatro cilindros monobloque; aleaje, 51; carrera, 58; distribución por cadena, carburador horizontal con dispositivo facilitando el arranque en frío, encendido por magneto de avance fijo, refrigeración por termofón, radiador y ventilador.  
**LUBRIFICACION.**—Por succión; nivel constante de aceite, mantenido por bomba de engranajes.  
**EMBRAGUE.**—Por plato único, funcionando en seco.  
**VELOCIDADES.**—Tres velocidades y marcha atrás.  
**DIRECCION.**—Muy suave y por engranajes cónicos.  
**FRENO.**—Freno en las cuatro ruedas, muy potente y de muy fácil regulación.  
**SUSPENSION.**—En la parte delantera, por un resorte transversal muy largo y ancho y, por lo tanto, sumamente flexible. En la parte trasera, por dos medios resortes.  
**TANQUE DE GASOLINA.**—De capacidad suficiente para un recorrido de 300 kilómetros, alimentando el carburador por gravitación.  
**ARRANQUE Y ALUMBRADO** eléctricos, alimentado por acumuladores de seis voltios de gran capacidad, colocado en sitio muy accesible.  
**RUEDAS.**—Cinco ruedas móviles de disco, equipadas con neumáticos «comfort» Bibendum 11 x 45.  
**ENGRASE** del «chassis», por bomba Tecalemit.

### DETALLES DE LA CARROCERIA

Coupe cuatro asientos, sólidamente construido, con la parte baja de la carrocería estilo Weymann, parte superior en «Paraverse» interior forrado de «reps» de lana, con dibujo muy elegante. Cuatro asientos suaves y cómodos, asientos delanteros regulables. Dos puertas muy anchas en los lados, provistas de lunas móviles. Parabrisa regulable completo, con limpiaparabrisas, espejo retrovisor interior, baúl y rueda de recambio atrás, caja de la batería a la terminación de las alas delanteras.

HONREREN CON SU VISITA Y SERA USTED NUESTRO CLIENTE

SOCIEDAD ANONIMA ESPAÑOLA DE AUTOMOVILES **Peugeot**

Almacenes de Exposición. PI Y MARGALL, 16, MADRID.

Pida hoy mismo catálogos y pruebas a nuestro agente exclusivo:

MANUEL GARCIA DE LA PLAZA. Gran Capitán 27 y 29. CÓRDOBA

Nuestros 5 CV. 10 CV. 12 CV. 14 CV. 18 CV. 22 CV. etc. etc. etc. forman la más completa escala de modelos y precios. Todos son construidos con el mejor material del mundo en los talleres más modernos de Europa.



El Paludismo se trasmite por un mosquito (Anofele) que habita en las aguas estancadas.

El verdadero remedio contra dicha enfermedad es el **Esanofele** (píldoras) DE LA CASA BISLERI DE MILAN

La Esanofelina es el Esanofele elaborado en forma de jarabe agradable a los niños.

Depósito: JUAN MARTIN, Alcalá, 9 - MADRID

¿BUSCAIS LA SALUD?



FERRO-QUINA BISLERI

Cura Primavera de la Sangre

PODEROSO RECONSTITUYENTE

Tónico eficaz, aperitivo e higiénico

Depósito: JUAN MARTIN, Alcalá, 9 MADRID

# Fernando Guijo

DENTISTA

Calle Gondomar, sin número



LA UNION Y EL FENIX ESPAÑOL

Compañía de negocios reunidos

Capital Social 12.000.000 de pesetas

COMPLETAMENTE DESEMBOLSADO

FUNDADA EN EL AÑO 1864

Representantes en todas las provincias de España, Francia, Portugal y Marruecos

Seguros sobre Vida.—Seguros contra incendios

Seguros contra Accidentes

Seguros de Valores.—Seguros Marítimos

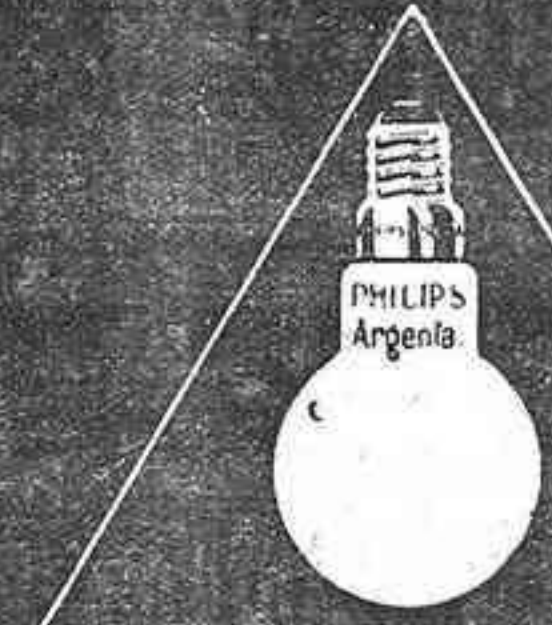
Subdirección para Córdoba y su provincia

Oficinas: Claudio Marceño, número 13

## Inspectores productores

profesionales en seguros de incendios, se necesitan en esta provincia, con buen sueldo y comisión. Escribir al Apartado 986. MADRID.

# PHILIPS



# ARGENTA

La nueva lámpara de cristal opalín  
LUZ MAS HERMOSA

De venta en todas partes y LAMPARA PHILIPS S. A. E.  
MADRID: Prado, 30. • BARCELONA: Córcega, 222.



La revista de actualidad gráfica del hogar católico:

LA HORMIGA DE ORO

Gada año publica 52 números. De 2.000 a 2.500 páginas, de ellas, cerca de 1000 en papel couché. 2.000 grabados como mínimo, de los sucesos de actualidad mundial y reproducciones artísticas de las obras maestras antiguas y modernas. 4 o más bellas trieromías propias para encuadrar. 2 novelas en folletín encuadernable.

PRECIOS DE SUSCRIPCIÓN:  
Año, 25 pesetas; semestre, 13 pesetas; trimestre, 7 pesetas.  
Administración: Av. Cuesta del Angel, 2.— Correspondencia al Apartado 26 BARCELONA.

## PUBLICITAS

ORGANIZACION MODERNA DE PUBLICIDAD

Publicidad en diarios, revistas, almanaque, anuarios, etc. del mundo entero  
SECCION TÉCNICA  
Los dibujos más sugestivos  
Los textos más convincentes

MADRID

C/ PEÑALVER, 13  
APARTADO, 911  
TELEFONO 16375

BARCELONA

PELAYO, 9  
APARTADO, 228  
TELEFONO 16405

Casas y correspondientes en los puntos más importantes de España y del Extranjero