

Lineas de Cuba y Méjico

El día 19 de Diciembre saldrá de Santander, el 20 de Oroyña, el vapor «ALFONSO XIII» el 26 de Barcelona y el 30 de Cádiz el vapor «LEON XIII» directamente para Habana y Veracruz, admite pasaje y carga para Costafirm y Pacífico con trasbordo en Habana al vapor de la línea de Venezuela Colombia. Combinaciones para el litoral de Cuba e Isla de Santo Domingo.

Linea de New-York, Cuba y Méjico

El 26 saldrá de Barcelona y el 30 de Cádiz el vapor «LEON XIII» directamente para New-York, Habana y Veracruz. Combinación para distintos puntos de los Estados Unidos litorales de Cuba e Isla de Santo Domingo.

Linea de Venezuela-Colombia

El día 11 de Diciembre saldrá de Barcelona, 15 de Cádiz el vapor MASACALVO directamente para Las Palmas, Sta. Cruz de Tenerife, Sta. Cruz de las Palmas, Puerto Rico, Habana, Puerto Limón, Colón, Sabana, Curacao, Puerto Cabello y Guayra, admitiendo pasaje y carga para Veracruz con trasbordo en Habana, combina por el ferrocarril de Panamá con su compañía de navegación del Peñón y para sus puertos admite pasaje y carga con billetes y zonas misas directas. Combinación para el litoral de Cuba y Puerto Rico. Se admite pasaje para Puerto Plata con trasbordo en Puerto Rico, y para Santo Domingo y San Pedro de Macoris con trasbordo en Habana. También carga para Maracaibo, Carupano y Trinidad, con trasbordo en Curacao. Se toma carga para Maracaibo, Caro, Carupano, Trinidad, Guanta y Camaná, con trasbordo dicho puerto.

Lineas de Filipinas

El día 7 saldrá de Barcelona el vapor ANTONIO LOPEZ directamente para Port-Said, Suez, Colombo, Singapur y Manila, sirviendo por trasbordo los puertos de la costa oriental de África, de la India, Java Sumatra, China, Japón y Australia.

Linea de Buenos Aires

El día 2 de Diciembre saldrá de Barcelona y el 7 de Cádiz el vapor P. de SATRUT TEGUI directamente para Santa Cruz de Tenerife, Montevideo y Buenos Aires.

Linea de Camerinas

El día 17 de Diciembre saldrá de Barcelona y el 22 de Cádiz el vapor «M. L. VILLA-YERDE» directamente para Ginebra, Metz, Magagn, Las Palmas, Santa Cruz de la Palma y Santa Cruz de Tenerife, regresando a Barcelona por Cádiz, Alicante y Valencia.

Linea de Fernando Poo

El día de idem saldrá de Barcelona el de Cádiz el vapor para Fernando Poo, con escala en Casablanca, Mazagán y otros puertos de la Costa occidental de África y Golfo de Guinea.

Linea de Tánger

Salidas de Cádiz: Lunes, Miércoles y Viernes.
Salidas de Tánger: Martes, Jueves y Sábado.
CONSIGNATARIO: ADALBERTO RUIZ, Príncipe 65, (frente al teatro Cervantes.)

Campanas

El fundidor diocesano, Ricardo Diaz Muriel, ofrece los trabajos de su fabrica de Dalias, tanto en campanas nuevas como en refundición de las viejas y además algunas nuevas que tiene en venta las cuales pueden verse en Almería, Plaza de Nicolás Salmerón núm. 3, (antes de Bibao), establecimiento de loza y cristala.

Se trabaja a domicilio, precios convenientes e iguales para toda la Diócesis.

Compañía de los Caminos de Hierro DEL Sur de España.

Salidas de Almería

Tren correo núm. 2, 11'40 mañana, para llegar a Baeza E. a las 20 (ocho noche).

Mixto núm. 4, 17 20 (5'20 tarde), que llegará a Baeza E. a las 5'55 de la mañana.

Salidas de Baeza

Correo núm. 1, saldrá a las 8'50, llegando a Almería a las 17 (5 tarde.)

Mixto núm. 3, saldrá a las 21'30 (9 30 noche), llegando a Almería a las 9 30 mañana. (1)

Salidas de Moreda

Correo núm. 21, a las 13'10 (1'10 tarde) para llegar a Albolote a las 14'50 (2'50 tarde).

Mixto núm. 23, a las 16 30 (4 30 tarde), llegando a Albolote a las 18 40 (6 40 tarde).

Salida de Albolote

Correo número 22; a las 13'55 (1'55 tarde), que llegará a Moreda a las 15'45 (3'45 tarde.)

Mixto número 24; a las 10'15; llegando a Moreda a las 12 30. (2)

(1) El tren número 1 empalmará en Moreda con los trenes Correo número 21 y mixto número 24 de la línea de Moreda a Granada.

El tren número 2 empalmará en Moreda con los trenes correo número 22 y mixto número 23 de la indicada línea.

Los trenes expresos números 5 y 6 circularán entre Baeza y Moreda todos los miércoles, en correspondencia con los de igual nombre que circulan entre Baeza y Madrid.

(2) Los trenes correo número 21 y mixto número 24, empalmarán en Moreda con el tren correo número 1 de la línea de Linares a Almería.

Los trenes correo número 22 y mixto número 23, empalmarán en Moreda con el tren correo número 2 de la indicada línea.

Tipografía El Regional

En este acreditado Establecimiento Tipográfico se hacen toda clase de trabajos como membretes, tarjetas, sobres, circulares, facturas, memorandums, esquelas mortuorias, recibos, talonarios, láminas y reglamentos de minas y demás impresos, todo con prontitud y esmerada impresión.

SOLUCIÓN BENEDICTO

de gliceroformato de cal con CREOSOTAL

Preparación la más racional para curar la tuberculosis, bronquitis, catarros crónicos, infecciones gripales, enfermedades consuntivas, inapetencia, debilidad general, postración nerviosa, neurastenia, impotencia, enfermedades mentales, caries, raquitismo, escrofulismo, etc. Frasco 2'50 pesetas. Depósito: Farmacia del doctor Benedicto, San Bernardo, 41, Madrid y principales farmacias.

DEPÓSITOS: En Almería, farmacia de D. Juan Vivas Pérez. — En Berja, A. Espinosa. — En Cuevas de Vera, F. Guevara y N. de Sola. — En Huerca-Overa, G. Jimenez. — En Serón, Luis Sanchez y en Elbae, Santander, Gijón y Vigo, la S.E. droguería general.

¿MURIÓ LA CALVICIE!!

USANDO EL

CÉFIRO DE ORIENTE-LILLO

EL QUE ES CALVO es POR QUE QUIERE



Proceder efectivo



de la Real Casa y Patente de invención por 20 años

Ha quedado comprobado por infinidad de eminencias médicas, que el Céfiro de Oriente-Lillo es el único preparado en el mundo que hace renacer y crecer el cabello, barba, bigote y cejas; impide su caída, evita las canas y cura todas las enfermedades del cuero cabelludo, como son: Tíña pelada, ezeema piloso, alopecia sebórea (cabeza grasienta), caspa, humores, etc., etc.

Millones de personas que han usado el Céfiro de Oriente-Lillo certifican y justifican sus prodigiosos resultados.

El que es calvo ó le cae el cabello es por que quiere, pues mediante contrato

¡ Nada se paga si no sale el cabello !!

Consulta por el autor D. Heliodoro Lillo, calle de Caballeros, núms. 18, 20 y 22. — VALENCIA, de 9 a 2, y días festivos de 10 a 1. También se dan consultas a provincias por escrito, mandando un sello para la contestación.

De venta en todas las buenas Perfumerías, Bazaes, Droguerías, Farmacias y Peluquerías, a 5 pesetas frasco.

AVISO IMPORTANTE

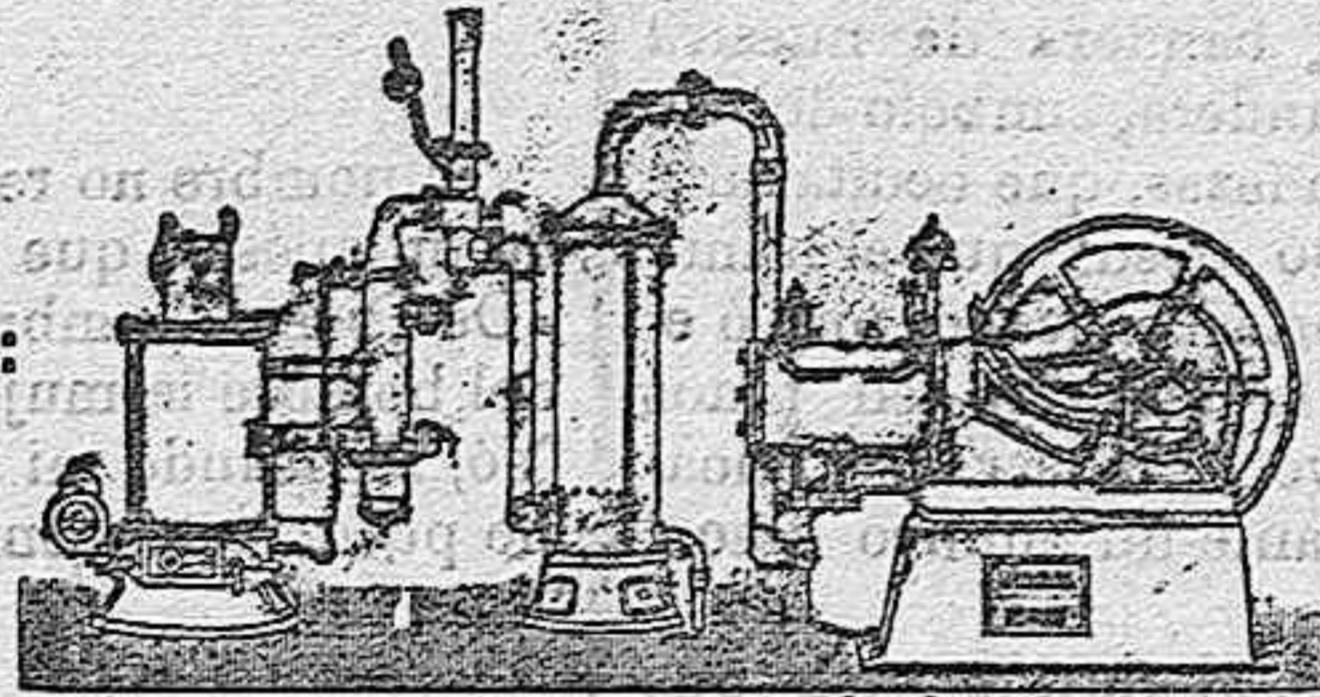
5.000 PESETAS Se darán al que pruebe y justifique que existe en el mundo un producto que dé mejores resultados que el

CÉFIRO DE ORIENTE-LILLO

Nuevo Motor Benz á gas pobre

desde 4 á 150 caballos.—Aplicable á todas las industrias.

Consumo por caballo-hora: 1 á 3 cénts.



Sin caldera ni gasómetro

Motores BENZ á gas común, á gasolina y á alcohol. Motores eléctricos y dinamos.

RICHARD GANS, Princesa Madrid.

Para informes en Almería, Gerónimo Lino Rodríguez.

La fuerza motriz más económica

Referencias de primer orden

LA UNIÓN Y EL FÉNIX ESPAÑOL

COMPANIA DE SEGUROS REUNIDOS

Agencias en todas las provincias de España, Francia y Portugal.

39 años de existencia.

seguros sobre la Vida

Seguros contra Incendios

Subdirectores en Almería:

DON SALVADOR ROMERO Y HERMANO, Paseo del Príncipe, núm. 10.

Alambre Belga

SUPERIOR PARA APRALES

PRECIOS ECONÓMICOS

C. Bahlsen, Navarro Rodrigo, 11.

Banco Hipotecario de España.

PRÉSTAMOS AL 4 Y 1/2 POR 100 ANUAL

L'UNION Compañía francesa de SEGUROS CONTRA INCENDIOS



FUNDADA EN 1828

Establecida en su Palacio: 9 Place Vendôme.

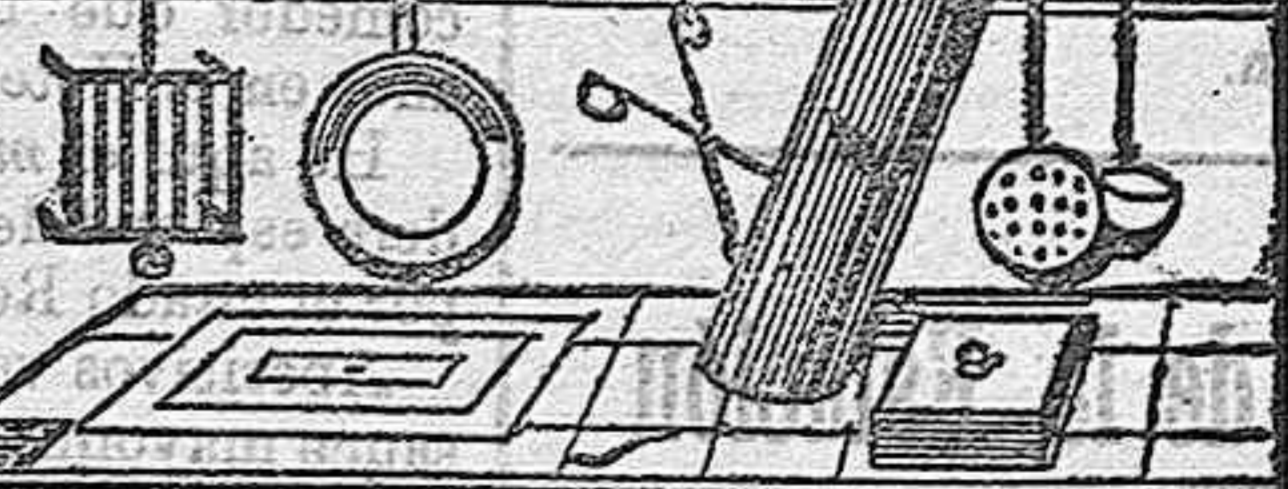
Reconocida legalmente en España.

Total de garantías: ciento diez y nueve millones de ptas. Sinieistros pagados desde el origen de la Compañía: doscientos sesenta y seis millones de pesetas.

74 AÑOS DE EXISTENCIA

Subdirector, D. Juan Gimenez Camacho, Reina, 11, Almería

AGENDA CULINARIA



Libro de la Compra

con 365 minutos

730 recetas.

En carton 2 pesetas

En provincias 2'50.

Bailly-Bailliere é hijos. Editores

Boletín religioso

Día 3 Domingo - San Florencio. Liturgia. - La Misa y oficio divino son del Santo del día, con rito de primera clase y color blanco.

CULTOS.

Catedral. - A las 9 prima, tercera y misa mayor, sexta y nona. Por la tarde a las tres, horas canónicas. Misa mayor a las 8 en todas las Iglesias.

Administración principal de Correos de Almería.

Horas de entrada y salida de los correos, como así mismo horas de despacho para el público.

ENTRADA

Table with 2 columns: Correo de poniente, id. de Levante, id. de Nijar, id. general.

SALIDA

Table with 2 columns: Correo general, id. de Nijar, id. de Levante, id. de Poniente.

HORAS DE CERTIFICADOS Y VALORES DECLARADOS

De 9 a 10 para el correo general y Nijar. De 15 a 17 para todas las expediciones.

ENTREGA DE VALORES AL PÚBLICO

De 9 a 10 y de 15 a 17. APARTADOS: De 8'30 a 11, de 16 a 17 y de 17'30 a 18'30.

RECLAMACIONES

De 16 a 17. LISTA

De 10 a 11 y de 16 a 17. HORAS PARA VER AL SEÑOR ADMINISTRADOR

De 10 a 11.

Invierno 1903-1904

La Madrileña

Real de las Tiendas 4, frente a la tienda Las Filipinas.

PRECIO FIJO INALTERABLE

Primera casa en artículos para invierno.

Nadie compre sin antes visitar los grandes surtidos que acabamos de recibir y que nos proponemos vender a precios sin competencia posible.

DETALLE

- Camisas franela sin cuello y con cuello, a pesetas 4 y 4'50. Camisetas fuertes con pelo para hombre, a pesetas 1'50 y 2'50. Pantalones abrigo con pelo, a pesetas 1'80 y 2'80. Camisetas punto inglés color crudo, pesetas 3. Camisetas con pelo para niños, a pesetas 1'40. Trages punto inglés color crudo, a pesetas 6. Pan alones punto inglés crudos, a pesetas 2'75. Pan talones blancos fuertes abrigo, a pesetas 1'50 y 1'80. Pantalones granito para señoras, a pesetas 2. Camisetas punto inglés para señoras, a pesetas 2'75. Trages punto con pelo mucho abrigo, a pesetas 3'50. Camisetas de rica lana blanca, a pesetas 7. Trages de rica lana para hombre, a pesetas 14'50. Trages llamados (peleles) granito para niños de uno a ocho años, a pesetas 0'75, 0'90, 1'05, 1'20, 1'35 y 1'50. Camisetas blancas fuertes para hombres, a pesetas 0'90, 1'20 y 1'50 una. Camisetas punto granito para señoras, a pesetas 1'25 y 1'80. Medias escocesas calidad fina para niños, tamaños del 1 al 6, a pesetas 1, 1'20, 1'50, 2'65, 1'85 y 2. Calcetines de superior lana para hombre, a pesetas 1'50 y 2. Pañuelos blancos de mano, jaretón, a pesetas 6 docena. Calzoncillos de superior muselina para hombre, a pesetas 3 y 3'50. Camisas blancas grano oro superiores, a pesetas 3, 3'75 y 6. Corbatas, grandes surtidos novedad, desde 1 peseta. Medias negras sin costura para niños, tamaños del 1 al 6, a pesetas 0'40, 0'45, 0'50, 0'60, 0'65 y 0'75. Cuellos y puños de hilo fino, varias formas, a pesetas 0'50 y 0'75. Calcetines en colores negros y crudos, a pesetas 0'50. Medias negras fuertes y en colores para señoras, a pesetas 0'50, 0'75, 1, y 1'50. Vestidos franela para niños, a pesetas 2 y 2'75. SALDO.-Estambres superiores, colores surtidos, a pesetas 2'50 libra. Grandes surtidos en ropa blanca para señoras. Especialidad en encargos a medida.

La Madrileña

4, REAL DE LAS TIENDAS, 4.

PRECIO FIJO INALTERABLE.

Centro general de quintas Manuel Castanera Estéban,

PROPIETARIO, CAPITALISTA Y RENTISTA

350.000 pesetas de garantía en fincas

20 REEMPLAZOS DE CONTRATACIÓN DE LA SUERTE DE SOLDADO

La casa que más redenciones y sustituciones ha hecho en toda España y la que más garantías posee, tanto en fincas como en metálico, a responder de su exacto cumplimiento.

Verifica toda clase de contratación del servicio de las armas, antes de verificarse los sorteos, de los mozos correspondientes a las regiones militares 2.ª, 3.ª, 4.ª, 5.ª y 6.ª, sea a todos aquellos quintos alistados para el próximo reemplazo del año 1904 de las provincias de Zaragoza, Huesca, Teruel, Guadalajara, Soría, Logroño, Pamplona, Vitoria, Santander, San Sebastian, Bilbao, Burgos, Barcelona, Gerona, Lérida, Tarragona, Castellón de la Plana, Salamanca, Valladolid, Segovia, Avila, Murcia, Almería, Granada, Sevilla, Alicante y Valencia.

Para ultimar las operaciones

dirigirse al Representante D. Francisco Lopez Sanchez, propietario, Real número 57, Almería.

A los barrileros

Madera gallega pinoble legítima.

Sres. Salort y Compañía Tuy, provincia de Pontevedra

Depósito en Almería D. Luis Cantón Garcia, paseo del Príncipe, 47.

Table with 2 columns: Barriles 28 duelas bordo Almería, Muelle, Almacen.

Por partidas de 30 mil barriles en adelante el 2 por 100 de descuento, precio bordo Almería.

Noria galquimada

Es sumamente práctica para los agricultores por su fácil manejo y reparación y eleva más del 50 por 100 de agua que cualquier otro artefacto con la misma fuerza y en idéntica profundidad.

Se garantiza su producción, solidez y movimiento.

Para informes dirigirse a su inventor D. Francisco Martínez Ibañez, en Viator, de esta provincia.

Desincrustante

Privilegiado

Indispensable a todos los sistemas de calderas de vapor y hervidores.

Representante para Almería y su provincia, Francisco Cruz Ferrer, Suecos, 1.

Sombrerería modelo

Consuelo Rodriguez,

Marquesa, 1 y Sto. Cristo, 2.

La duena de este establecimiento ofrece a su numerosa y distinguida clientela, un magnifico surtido en sombreros modelos de señoras, niños y gorras de cristianar, recibidos hace pocos días de los mejores talleres de París.

Se confeccionan y se hacen reformas exactamente iguales a los modelos.

Prontitud, economía y elegancia en los encargos.

La Argentina

A precios sin competencia se venden en este nuevo establecimiento toda clase de licorosos embotellados así como también vinos, aguardientes amizados, coñac, rom y jarabe para refrescos.

Unico representante en esta plaza de la Gran fábrica de licorosos de Charleton de Francia

Juan Antonio Granero, Despacho: Reina, 32.

Vides americanas

Pronto se recibirán varias especies, y entre ellas nuestra acreditada RUPESTRIS HOT (fenómeno), de la que llevamos servidas 800.000 plantas.

Háganse con tiempo los pedidos a los Sres. JUAN MORENO é hijos, Real 75, Almería.

Sobrestantes de Obras públicas

Preparaciones para las próximas oposiciones

No hace falta tener el grado de bachiller, y puede hacerse en 2 a año.

PROFESORES

Aritmética y Geometría, D. Manuel Perez Garcia, Licenciado en Ciencias.

Cálculo y construcción, D. Eugenio Castellanos Trompeta, Sobrestante de Obras públicas.

LA EDAD HASTA LOS 35 AÑOS.

Han empezado las clases. Se admiten internos Santa Rita, 9.

LA URBANA

Compañía de seguros contra incendios á primas fijas,

85 años de existencia CAPITAL SOCIAL 5 MILLONES DE FRANCO

FONDOS DE GARANTÍA 85 MILLONES DE FRANCO.

En seguros sobre la VIDA tiene 38 años de existencia.

Capital social 12 millones de francos.

Fondos de garantía 145 millones de francos.

Director en Almería y su provincia D. Francisco Seria y León, calle de Mendez. Nuñez 2.

Única fabrica de tegidos en Almería

Calle de Murcia, número 14.

Surtido en lonas blancas y de color para barches, molinos, kioscos, tiendas de campaña, butacas, sacos, cesteras, zapaticos, cortinas y otras.

Lienzos de colchones caseros varios colores y anchos.

Mantejería, toallas, servilletas, trapos de cocina y delanteros.

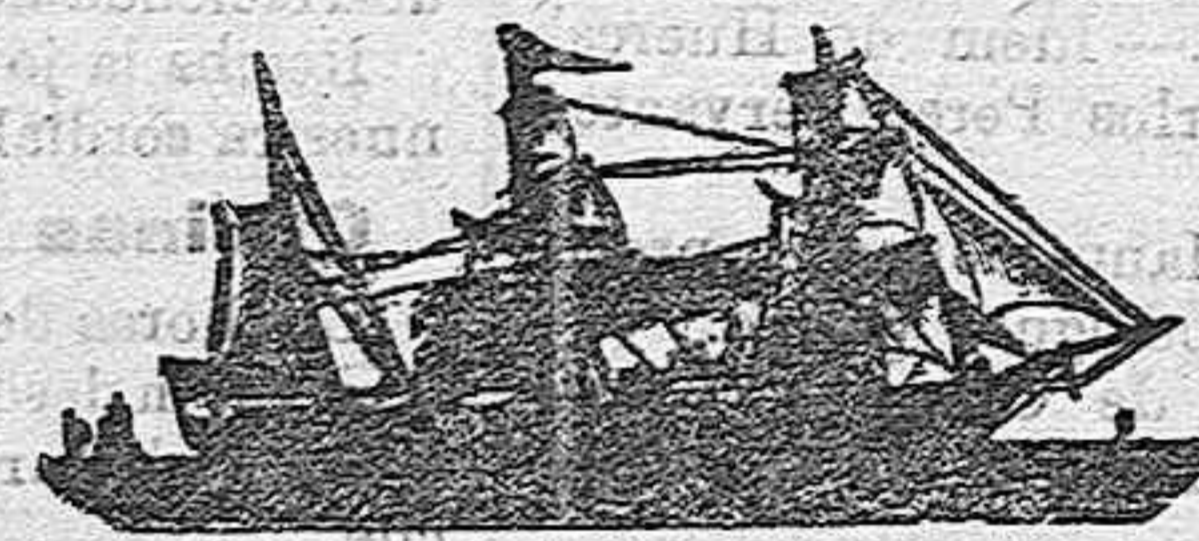
Gargas para jalmas y cojinetes.

Lienzos para camas para una ó dos personas.

Lienzo de udo Torres para sábanas y otros usos, el de 5/4 á 65 céntimos vara y 50 céntimos de una vara.

Lazas y borras para llenar colchones.

Miguel Suero Torres.



Vapores de Tintoré de Barcelona

Servicio semanal

De muelle á muelle

“Precios reducidos de domicilio á domicilio,”

Salidas de Almería.-Para Alicante, Valencia y Barcelona todos los Lunes.-Para Málaga y Motril todos los Martes.

Salida de Barcelona.-Para Almería todos los Sábados.

Se admiten cargas y pasajes para dichos puertos, y para Marsella, Génova, Lióna, Messina, Trieste, Fiume, Amberes, Londres, Liverpool, Glasgow, Amsterdam, Rotterdam, Habana, New York, Rio Janeiro, Montevideo Buenos Aires, Manila, Merruoc, etc,

AGENTES

En Barcelona, viuda Orfila, Carr. Creus y Domenech.-En Almería, Adelberto Ruiz

SEGUROS MARITIMOS

THE UNDERWRITING

COMPANIA «AURORA»

«Cloyd inglés.» -Londres.

Bilbao.

Anis de Abla

El renombrado ANIS DE ABLA, de Martinez Maqueda, se sigue exportando en todos los buenos establecimientos de las capitales de España, al precio de 28 pesetas arroba en fábrica.

También se ha puesto á la venta una clase especial de aguardiente de anis añejo de ocho años, al precio de 40 pesetas arroba y 30 caja de doce botellas, sobre wsg de ferrocarril, en Abla.

COMPANIA DE LOS CABINOS DE HIEMPO DEL SUR DE ESPAÑA

Madrid á Granada (Via Morada).

EXPRESO TODOS LOS MARTES EN LA HORAS

Salida Madrid, 8,20 noche.

Llegada Albolote, 10,5 mañana.

Llegada Granada, 10,30 mañana.

Granada á Madrid (Via Morada).

EXPRESO TODOS LOS MIÉRCOLES EN 15 HORAS

Salida Granada, 7,57 tarde.

Llegada Albolote, 7,47 tarde.

Llegada Madrid, 10,25 mañana.

PRIMERA CLASE 66,50 PTAS.

En Albolote hay coches á la Espada de los trenes para á Granada (tránsito minutos).

En Granada, en la Agencia de la Compañía del Sur de España, hay coches para á Albolote á las 10:00 de las tardes.

