

LA UNIÓN Y EL FÉNIX ESPAÑOL

COMPANIA DE SEGUROS REUNIDOS



Agencias en todas las provincias de España, Francia y Portugal.

39 años de existencia.

seguros sobre la Vida

Seguros contra Incendios

Subdirectores en Almería:

DON SALVADOR ROMERO Y HERMANO,
Pasaje del Príncipe, núm. 10.

Servicios de la Compañía Transatlántica

Líneas de Cuba y Méjico

El día 19 de Noviembre saldrá de Santander, el 20 de Ooruña, el vapor «ALFONSO XII» el 26 de Barcelona y el 30 de Cádiz el vapor «MONSERRAT» directamente para Habana, y Veracruz, admite pasaje y carga para Costafirma y Pacífico con trasbordo en Habana al vapor de la línea de Venezuela Colombia. Combinaciones para el litoral de Cuba e Isla de Santo Domingo.

Línea de New-York, Cuba y Méjico

El 26 saldrá de Barcelona y el 30 de Cádiz el vapor «MONTEVIDEO» directamente para New-York, Habana y Veracruz. Combinación para distintos puntos de los Estados Unidos litorales de Cuba e Isla de Santo Domingo.

Línea de Venezuela-Colombia

El día 11 de Noviembre saldrá de Barcelona, el 15 de Cádiz el vapor BUENOS AIRES directamente para Las Palmas, St. Cruz de Tenerife, Sta. Cruz de las Palmas, Puerto Rico, Habana, Puerto Lluís, Colón, Sabana, Curacao, Puerto Cabello y Guayra, admitiendo pasaje y carga para Veracruz con trasbordo en Habana, combina por el ferrocarril de Panamá con la línea de navegación de P. de C. y para cuyos puertos admite pasaje y carga con billetes de reconocimientos directos. Combinación para el litoral de Cuba y Puerto Rico. Se admite pasaje para Puerto Plata con trasbordo en Puerto Rico, y para Santo Domingo y San Pedro de Macoris con trasbordo en Habana. También carga para Maracaibo, Carupano y Trinidad, con trasbordo en Orotuco. Se toma carga para Maracaibo, Caro, Carúpano, Trinidad, Guantá y Cumaná, con trasbordo dicho puerto.

Línea de España

El día 7 saldrá de Barcelona el vapor ISLA DE LITON directamente para Port-Saïd, Suez, Colombo, Singapur y Manila, sirve de por trasbordo los puertos de la costa oriental de África, de la India, Java, Sumatra, China, Japón y Australia.

Línea de Europa

El día 2 de Noviembre saldrá de Barcelona y el 7 de Cádiz el vapor REINA M. ORIS-TINA directamente para Santa Cruz de Tenerife, Montevideo y Buenos Aires.

Línea de Canarias

El día 17 de Noviembre saldrá de Barcelona y el 22 de Cádiz el vapor «M. L. VILLA-VERDE» directamente para Canarias, Mazagán, Las Palmas, Santa Cruz de la Palma y Santa Cruz de Tenerife, regresando a Barcelona por Cádiz, Alicante y Valencia.

Línea de Fernando Poo

El día 25 de Idem saldrá de Barcelona el 30 de Cádiz el vapor SAN FRANCISCO para Fernando Poo, con escala en Casablanca, Mazagán y otros puertos de la Costa occidental de África y Golfo de Guinea.

Línea de Tánger

Salidas de Cádiz: Lunes, Miércoles y Viernes.
Salidas de Tánger: Martes, Jueves y Sábado.
CONSIGNATARIO: ADALBERTO RUIZ, Príncipe 65, (frente al teatro Cervantes.)

Tintorería moderna

DE **José Rodríguez,**
Romero, 2, Almería.

Esta tintorería la mejor de su clase en esta capital, hace desde hoy una gran rebaja en los precios de su acreditado trabajo, y a fin de que el público se comenza de que es una verdad se da la siguiente nota en tinta negra.

Un matón merino doble 1'25 ptas. d. roncillo 0 75, id. de lana 1'25 una falda lana 1'50. Una capa de caballo 3 00 y por este orden cuantos trabajos deseen.

Se hacen cuantos colores se quieran a precios económicos.

Esta casa linda con la antigua panadería de D. Rogelio Castillo, frente a la calle del Rostrico.

Esta casa no trabaja a domicilio ni tiene dependientes ambulantes.

Compañía de los Caminos de Hierro DEL Sur de España.

Horario de la salida de los trenes correos y mixtos.

Línea de Linares a Almería.

TRENES ASCENDENTES

Correo número 2.

Salida de Almería a las 10'30 mañana.

Llegada a Guadix a las 2'16 tarde

Llegada a Moredad y de (empalme) a las 3'17 tarde.

Llegada a Baeza (empalme) a las 7'20 noche.

Mixto núm. 4

Llegada a Moredad (fonda y empalme) a las 12'36 noche.

Llegada a Baeza (empalme) a las 7'25 mañana.

Mercañola número 14.

Salida de Baeza (empalme) a las 9 mañana.

Llegada a Moredad (fonda y empalme) a las 1'15 tarde.

Llegada a Guadix a las 2'26 tarde

Llegada a Almería a las 5'40 tarde

Mixto número 3

Salida de Baeza (empalme) a las 9'07 noche.

Llegada a Moredad (empalme y fonda) a las 3'58 noche.

Llegada a Guadix a las 5'35 mañana.

Llegada a Almería a las 10'59.

Mercañola número 13.

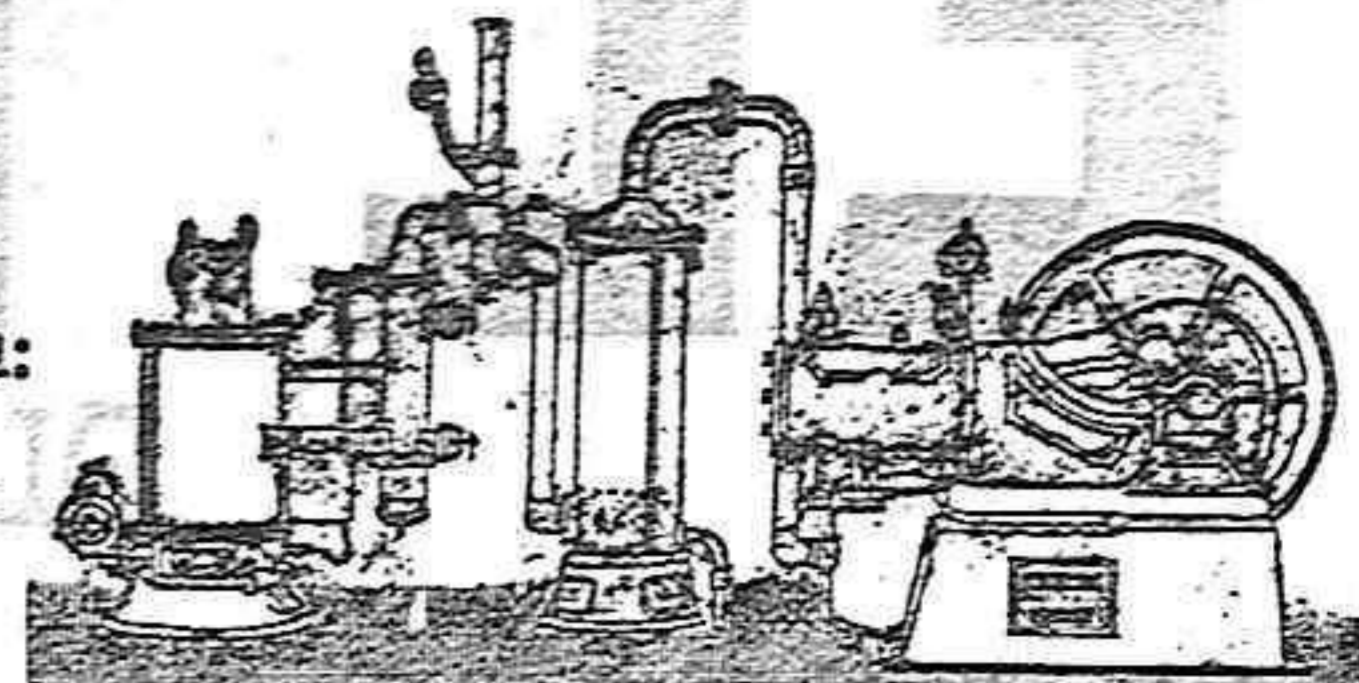
Conduce viajeros de tercera clase desde Doña María a Almería.

Salida de aquella estación a las 17'34 y llega a la de esta capital a las 20'42.

Nuevo Motor Benz a gas pobre

desde 4 a 150 caballos.—Aplicable a todas las industrias.

Consumo por caballo-hora: 1 a 3 cént.



Sin caldera ni gasómetro

Motores BENZ a gas común, a gasolina y a alcohol. Motores eléctricos y dinamos.

RICHARD GANS, Príncipe 65, Madrid.

Para informes en Almería, Gerónimo Lino Rodríguez.

La fuerza motriz más económica — Referencias de primer orden

PIANOS

Estela & Bernareggi

Esta notabilísima casa considerada por los empujados como el Erard de España, ofrece unas ventajas, con las cuales no es posible competir.

Pianos cuerdas cruzadas primorosamente gravados en oro y mata, sistema Norte Americano. ¡Tres pedales nikelados! ¡Gran novedad! Voces deliciosas.

1125 pesetas

Infinidad de modelos, siempre mejores y más baratos que todos sus similares.

Pianos de Erard, Pleyel, Chacoinne, Faerds, etc. Pianos usados desde 400 pesetas a 4 euros mensuales sin anticipo y sin tener que aceptar letras.

Organos de todas clases, afinación, composuras, música y accesorios.

Nadie que estime sus intereses debe tomar de estos artículos sin ver antes nuestras ventajosas condiciones.

Catálogos gratuitos, A. Monte-ra, Santo Domingo, 11.

L' UNIÓN Compañía francesa de SEGUROS CONTRA INCENDIOS



FUNDADA EN 1828

Establecida en su Palacio: 9 Place Vendôme. Reconocida legalmente en España.

Total de garantías: ciento diez y nueve millones de ptas
Siniestros pagados desde el origen de la Compañía: doscientos sesenta y seis millones de pesetas.

74 AÑOS DE EXISTENCIA

Subdirector, D. Juan Gimenez Camacho, Reina, 11, Almería

Banco Hipotecario de España.

PRÉSTAMOS AL 4 Y 1/2 POR 100 ANUAL

AGENTES: — Salvador Romero y Herano, Pasaje del Príncipe, núm. 10.

Tipografía El Regional

En este acreditado Establecimiento Tipográfico se hacen toda clase de trabajos como membretes, tarjetas, sobres, circulares, facturas, memorandums, esquelos mortuorios, recibos, talonarios, láminas y reglamentos de minas y demás impresos, todo con prontitud y esmerada impresión.

Administración principal de Correos de Almería.

Horas de entrada y salida de los correos, como así mismo horas de despacho para el público.

ENTRADA

Correo de poniente. 8
Id. de Levante 8
Id. de Nijar 9
Id. general. 18'40

SALIDA

Correo general 10
Id. de Nijar 10
Id. de Levante 17'15
Id. de Poniente 18'30

HORAS DE CERTIFICADOS Y VALORES DECLARADOS

De 8'30 á 9'30. De 16 á 17 y de 18'30 á 19'30

APARTADOS:

De 8 á 9 y de 15 á 17

LISTA

De 8'30 á 9'30 y de 16 á 17

De 16 á 17

HORAS PARA EL SR. ADMOR.

De 2 á 10.

AFECCIONES NERVIOSAS

Kola Granulada ESPINAR

El principio activo de la Nuez de Kola que contiene gran cantidad de Cafeina y Teobromina, ha sido experimentado por los principales médicos como un gran tónico del corazón y del sistema nervioso, con éxitos verdaderamente lisonjeros.

Estas virtudes medicinales producen la curación radical y segura de la Neurastenia, Disnea ó Asma, Palpitaciones del corazón, Debilidad Nerviosa, Falta de fuerzas, etc., etc.

Es indispensable uso á los ciclistas.

Sobrestantes de Obras públicas

Preparaciones para las próximas oposiciones

No hace falta tener el grado de bachiller, y puede hacerse en un año.

PROFESORES

Aritmética y Geometría, D. Manuel Perez Garcia, Licenciado en Ciencias.

Caminos y construcción, D. Eugenio Castellanos Trompeta, Sobrestante de Obras públicas.

LA EDAD HASTA LOS 35 AÑOS.

Han empezado las clases. Se admiten internos Santa Rita, 9.

LA URBANA

Compañía de seguros contra incendios á primas fijas,

65 años de existencia

CAPITAL SOCIAL 5 MILLONES DE FRANCO

FONDOS DE GARANTÍA 85 MILLONES DE FRANCO.

En seguros sobre la VIDA tiene 38 años de existencia.

Capital social 12 millones de francos.

Fondos de garantía 145 millones de francos.

Director en Almería y su provincia D. Francisco Seria y León, calle de Mendez, Nuñez 2.

Desincrustante Privilegiado

Indispensable á todos los sistemas de calderas de vapor y hervidores.

Representante para Almería y su provincia, Francisco Cruz Ferrer, Suecos, 1.

Única fabrica de tegidos en Almería

Calle de Murcia, número 14.

Surtido en lonas blancas y de color para barcos, molinos, kioscos, tiendas de campaña, butacas, sacos, costales, zapatillas, cortinas y otras. Lienzos de colchones caseros varios colores y anchos. Mantelería, toallas, servilletas, trapos de cocina y delantares. Gergas para jarnas y cojinetes. Lienzas para cates para una ó dos personas. Lienzo esudo Torres para sábanas y otros usos, el de 5/4 á 65 céntimos vara y 50 céntimos de una vara. Lazas y borras para llenar colchones.

Miguel Suero Torres.

A los barrileros

Madera gallega pinoble legítima.

Sres. Salort y Compañía Tuy, provincia de Pontevedra

Depósito en Almería D. Luis Cantón Garcia, paseo del Príncipe, 47.

Barriles 28 duelas bordo Almería á. 0'62 1/2 pesetas.

Muelle. 0'65 >

Almacén. 0'68 >

Por partidas de 30 mil barriles en adelante el 2 por 100 de descuento, precio bordo Almería.

Invierno 1903-1904

La Madrileña

Real de las Tiendas 4, frente á la tienda Las Filipinas.

PRECIO FIJO INALTERABLE

Primera casa en artículos para invierno.

Nadie compre sin antes visitar los grandes surtidos que acabamos de recibir y que nos proponemos vender á precios sin competencia posible.

DETALLE

- Camisas franela sin cuello y con cuello, á pesetas 4 y 4'50.
Camisetas fuertes con pelo para hombre, á pesetas 1'50 y 2'50.
Pantalones abrigo con pelo, á pesetas 1'80 y 2'80.
Camisetas punto inglés color crudo, pesetas 3.
Camisetas con pelo para niños, á pesetas 1'40.
Trages punto inglés color crudo, á pesetas 6.
Pan alones punto inglés crudos, á pesetas 2'75.
Pan talones blancos fuertes abrigo, á pesetas 1'50 y 1'80.
Pantalones granito para señoras, á pesetas 2.
Camisetas punto inglés para señoras, á pesetas 2'75.
Trages punto con pelo mucho abrigo, á pesetas 3'50.
Camisetas de rica lana blanca, á pesetas 7.
Trages de rica lana para hombre, á pesetas 14'50.
Trages llamados (peleles) granito para niños de uno á ocho años, á pesetas 0'75, 0'90, 1'05, 1'20, 1'35 y 1'50.
Camisetas blancas fuertes para hombres, á pesetas 0'90, 1'20 y 1'50 una.
Camisetas punto granito para señoras, á pesetas 1'25 y 1'80.
Medias escocesas calidad fina para niños, tamaños del 1 al 6, á pesetas 1, 1'20, 1'50, 2'65, 1'85 y 2.
Calcetines de superior lana para hombre, á pesetas 1'50 y 2.
Pañuelos blancos de mano, jaratón, á pesetas 6 docena.
Calzoncillos de superior muselina para hombre, á pesetas 3 y 3'50.
Camisetas blancas grano oro superiores, á pesetas 3, 3'75 y 6.
Corbatas, grandes surtidos novedad, desde 1 peseta.
Medias negras sin costura para niños, tamaños del 1 al 6, á pesetas 0'40, 0'45, 0'50, 0'60, 0'65 y 0'75.
Cuellos y puños de hilo fino, varias formas, á pesetas 0'50 y 0'75.
Calcetines en colores negros y crudos, á pesetas 0'50.
Medias negras fuertes y en colores para señoras, á pesetas 0'50, 0'75, 1, y 1'50.
Vestidos franela para niños, á pesetas 2 y 2'75.
SALDO.—Estambres superiores, colores surtidos, á pesetas 2'50 libra.
Grandes surtidos en ropa blanca para señoras.
Especialidad en encargos á medida.

La Madrileña

4, REAL DE LAS TIENDAS, 4.

PRECIO FIJO INALTERABLE.

Boletín religioso

Día 10 Juéves.—Santa Leocadia. Liturgia.—La Misa y oficio divino son del Santo del día, con rito de primera clase y color blanco.

Sombrerería modelo

Consuelo Rodriguez, Marquesa, 1 y Sto. Cristo, 2.

La dueña de éste establecimiento ofrece á su numerosa y distinguida clientela, un magafisco surtido en sombreros modelos de señoras, niños y gorras de cristianar, recibidos hace pocos días de los mejores talleres de París.

Se confecciona y se hacen reformas exactamente iguales á los modelos. Promptitud, economía y elegancia en los encargos.

La Argentina

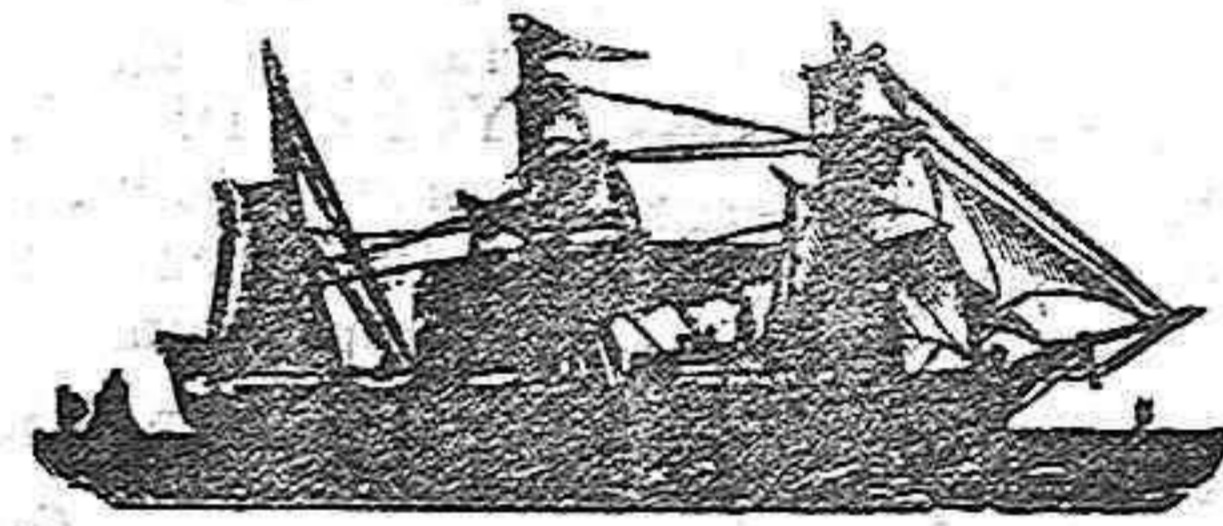
A precios sin competencia se venden en este nuevo establecimiento toda clase de licores embotellados así como también vinos, aguardientes anisados, coñac, rom y jarabe para refrescos.

Unico representante en esta plaza de la Gran fábrica de licores de Charleton de Francia!

Juan Antonio Granero, Despacho: Reina, 32.

Vides americanas

Pronto se recibirán varias especies, y entre ellas nuestra acreditada RUPESTRIS HOT (fenómeno,) de la que llevamos servidas 800.000 plantas. Háganse con tiempo los pedidos á los Sres. JUAN MORENO é hijos, Real 75, Almería.



Vapores de Tintoré de Barcelona

Servicio semanal

De muelle á muelle.

“Precios reducidos de domicilio á domicilio,”

Salidas de Almería.—Para Alicante, Valencia y Barcelona todos los Lunes.—Para Málaga y Motril todos los Martes. Salida de Barcelona.—Para Almería todos los Sábados. Se admiten cargas y pasajes para dichos puertos; y para Marsella, Génova, Liorna, Messina, Trieste, Fiume, Amberes, Londres, Liverpool, Glasgow, Amaterdam, Rotterdam, Habana, New-York, Rio-Janeiro, Montevideo, Buenos Aires, Manila, Merruecos, etc.

AGENTES

En Barcelona, viuda Orfila, Cert, Creus y Domenech.—En Almería, Adolfo Ruíz

SEGUROS MARITIMOS

THE UNDERWRITING

COMPañÍA «AURORA»

«Lloyd Inglés.»—Londres.

Bilbao.

COOPERATIVA MILITAR

Plaza de Careaga, núm. 3.

Ptas.Cs.

- Hay sobreesada de Mallorca, kilo á. 3'75
Id. galistas de María, kilo á 2'50
Id. bizcochos San Julian, parisiens y cufientes. 3'25
Id. salchichón de Vich semicurar. 7'00
Id. botellas de licos de todas clases, á. 2'00
Id. latas de atún en escabeche de 5 kilos. 8'00
Id. latas de sardinas de 5 ki. los, á. 4'25
Id. botellas de cognac de 2'50 á 4'00

Anís de Abla

El renombrado Anís de Abla, de Martínez Maqueda, se sigue expendiendo en todos los buenos establecimientos de las capitales de España, al precio de 25 pesetas arroba en fábrica. También se ha puesto á la venta una clase especial de aguardiente de anís añejo de ocho años, al precio de 40 pesetas arroba y 30 caja de doce botellas, sobre wagón del ferro-carril, en Abla.

