





### FERRO-CARRILES DE MALLORCA

Servicio de trenes para viajeros que rige desde el día 10 Abril de 1893

De Palma hasta Manacor y Felanig, á las 7'40 mañana, 2 y 6'25 (mixto entre Empalme y Manacor y Santa María y Felanig) tarde.

De Palma hasta Lapuebla, á las 7'40 mañana, 2'30 y 6'25 (mixto desde Empalme) tarde.

De Manacor hasta Palma á las 4 (mixto), 6'30 mañana y 5'15 tarde.

De Manacor hasta Felanig y Lapuebla, á las 6'30 mañana y 5'15 (mixto en los ramales) tarde.

De Felanig hasta Palma, Manacor y Lapuebla, á las 6'40 mañana, 12'15 (mixto hasta Sta. María) y 5'25 (mixto y desde Empalme) tarde.

De Lapuebla hasta Palma, Manacor y Felanig, á las 6'55 mañana, 1 y 5'25 (mixto hasta Empalme) tarde.

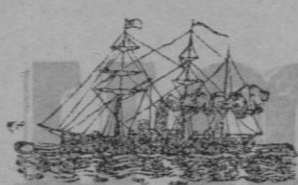
Palma 22 de Marzo de 1893.—El Director G., Guillermo Moragues.



### DILIGENCIAS

para los pueblos de la isla de Mallorca

Pueblos de la isla	Puntos de parada	Salidas de Palma	Llegadas á Palma
Andraig	Isla res, 98	2 tarde	7 m.
S' Arracó	Peñales, 98	2	7
Capdellá	Santacilia	2	8
Calviá	Santacilia	2	8
Esporlas	P. del Olivar	2	9
Estaliments	P. del Olivar	2	9
Estalenchs	P. del Olivar	2	9
Banyalbufar	P. del Olivar	2	9
Puigpunyent	P. del Olivar	2	9
Váldemosa	S. Miguel, 84	2	8
Deyá	S. Miguel, 84	2	8
Sóller	S. Miguel, 80	2	8
Bunyola	S. Miguel, 80	2	8
Lluchmayor	Bañó, 6	2	8'30
Santanyi	Bañó, 6	2	8'30
Campos	Bañó, 6	2	8'30
Sancellas	P. S. Antonio	2	8'30
ta. Eugenia	P. S. Antonio	2	8'30
Felanig	Mercadal, 13	2	8
Algeida	Mercadal, 13	2	6
Monturri	Mercadal, 13	2	6
Porreras	Mercadal, 13	2	6



### VAPORES CORREOS

#### SALIDAS DE PALMA

Lunes á las 10 de la mañana para Ibiza.

Martes á las 5 de la tarde para Barcelona, (directo) y para Mahón, (directo).

Miércoles á las 9 de la mañana, para Ibiza y Valencia y 2 tarde para Mahón (via Alcudia).

Jueves á las 5 de la tarde para Barcelona, (directo).

Viernes á las 5 de la tarde para Barcelona, (directo).

Sábados á las 5 de la tarde para Ibiza y Alicante.

Domingos á las 2 de la tarde para Barcelona, (via Alcudia).

### LLEGADAS A PALMA

Lunes á las 7 de la m. de Barcelona y 9 mañana de Mahón (via Alcudia).

Martes á las 8 de la mañana de Ibiza y Alicante, y á las 6 de la mañana de Mahón, (directo).

Miércoles á las 7 m. de Barcelona, (directo).

Jueves á las 9 de la m. de Barcelona, (via Alcudia) y 2 tarde de Ibiza.

Viernes á las 10 de Ibiza y Valencia.

Sábados á las 7 de la mañana de Barcelona, (directo).

### HOSPITAL PROVINCIAL

movimiento de enfermos día 3 de Enero de 1901.

Exis- tencia	Entra- das	Salidas	Falle- ciones	GUARDA
14	6			820

### Boletín Metereológico

Día 4 á las 9 de la mañana

Barómetro . . . . .	769 0 mm.
Termómetro . . . . .	13 6 g. et.
Máxima al sol . . . . .	30 0
Máxima á la sombra . . . . .	19 0
Mínima á cubierto . . . . .	10 6
Mínima á descubierta . . . . .	8 2
Dirección del viento . . . . .	S. C.
Fuerza máxima del vien- to sobre un metro cua- drado en 24 horas . . . . .	15 2 kg.
Kilómetros recorridos en 24 horas . . . . .	102 0
Lluvia en 24 horas . . . . .	0 00 mm.
Evaporación en 24 ho- ras . . . . .	1 4
Humedad á las 9 . . . . .	80
Ascenso del barómetro en 24 horas . . . . .	3 3
Descenso del barómetro en 24 horas . . . . .	0 0

# TENDA FONDA de RAMON MATEU

## 9 Y 13-QUINT-9 Y 13

Grandes rebajas de precios por final de temporada y

# LIQUIDACION

de gran parte de las existencias por reforma del local.

## Antireumático Grau Ynglada

de milagrosos y sorprendentes efectos. Son inmediatos siempre los resultados, alivian de momento y curando radicalmente las más de las veces, toda clase de **DOLORES REUMATICOS** en sus diversas manifestaciones, como se atestigua por el sinnúmero de curaciones hechas, lo propio que la más eficaz recomendación de cuantas celebridades médicas han tenido ocasión de ensayarlo.



**CONFITES ANTIVENÉREOS ROOB ANTISIFILÍTICO INYECCION VEGETAL COSTANZI**

Miles y miles de celebridades médicas, después de una larga experiencia, se han convencido y certificado, que para curar radicalmente los extrófilos uretrales (estrechez), flujo blanco de las mujeres, uretritis, catarro de la vejiga, cálculos, retenciones de orina, escozores uretrales, purgación reciente ó crónica, gota miliar y demás infecciones genito-urinarias, evitando las peligrosísimas sondas, no hay medicamento más eficaz que los **Confites ó inyección Costanzi**.

También certifican que para cualquier enfermedad **sifilítica ó herpética**, en vista de que el lodo y el Mercurio son dañinos para la salud, nada mejor que el **Roob Costanzi**, pues no solo cura radicalmente la **sífilis y herpes**, sino que estriba los malos efectos que producen estas substancias, que como es sabido causan enfermedades no muy fáciles de curar. A. Salvati Costanzi, calle Diputación, 435, Barcelona, seguro del buen éxito de estos específicos, mediante el trato especial con él, admite á los incrédulos el pago una vez curados.

Precio de la Inyección, pesetas 4. Confites antivenéreos para quienes no quieren usar inyecciones, pesetas 5. Roob antisifilítico y antiherpético, pesetas 4.

Dichos medicamentos están de venta en casa de A. Salvati Costanzi, Diputación 435, Barcelona y en todas las buenas farmacias.

En Palma de Mallorca en las de Ignacio Forteza Serra, Jaime II, 21. Consultas Médicas en Barcelona, calle Diputación, 435, entresuelo, 2.º: todos los lunes, miércoles y viernes á las 19.

### Isleña Marítima

Combinación con los acreditados vapores de la importante sociedad en comendita de Barcelona

#### A FOLCH Y COMPAÑIA

Para Canarias, Habana, Santiago de Cuba, Guantánamo, Matanzas, Cienfuegos y Nueva Orleans, saldrá de Barcelona el día 15 de Enero el acreditado vapor

### ARGENTINO

Y Sr. Montevideo, Buenos Aires y Rosario de Santa Fé, saldrá el 20 de Enero el vapor

### MIGUEL GALLART

Dichos vapores admiten carga y pasajeros para los expresados puntos.

CONOCIMIENTOS DIRECTOS

Informe y despacho: Oficinas de la

### Isleña Marítima

PALACIO, 26, PALMA

**Se vende** una magnífica casa con 12 habitaciones, con decoraciones de marfil.

De 10 á 12 mañana y tarde de 3 á 5 podrán verla.—Calle de Morey, número 24, entresuelo derecha

**Se desea vender** una finca con bastante en botiga, tres trozos de tierra, poblado de árboles frutales en Calviá. Para más informes dirigirse en la calle de San Armadoms, 3, (Arabal de Santa Catalina)

**Se desea una** nodriza para lactar en casa de los padres. Informar: Jaime Ferrer, 17, 3.º

## EMULSION-FORCADA

Fue la **LAUREADA** con el **PRIMER PREMIO** en el concurso que convocó el Colegio de Farmacéuticos de Barcelona. Ha demostrado ser el reconstituyente de aceite de hígado de bacalao más nutritivo y agradable y el que mejor y más pronto fortalece y cura á los niños débiles y delicados, endebles y linfáticos, á los raquíticos, escrofulosos, anémicos, demacrados, propensos á la tisis, á todos los debilitados, etc.

## Para año nuevo y Reyes

Ron de Puerto Rico legítimo de 10 años

Garrafas de tres y medio litros, pesetas 8'60.

Garrafas de ocho litros, pesetas 18.

Ron de Puerto Rico legítimo de 14 años

Garrafas de tres y medio litros, pesetas 13'50.

Garrafas de ocho litros, pesetas 30.

Para encargos dirigirse al **CENTRO DE ANUNCIOS**, Plaza de Santa Catalina, 10—Palma de Mallorca.

# LATOS

ya sea catarral ó de congestión, seca, nerviosa, ronca, fatigosa y la llamada vulgarmente de sangre, por fuerte y crónica que sea, se cura ó se alivia siempre con las

### PASTILLAS DEL DR. ANDREU

Son tan rápidos y seguros los efectos de estas pastillas que á las primeras tomas se siente ya un alivio que sorprende y anima, el pecho y la garganta se suavizan, se produce la expectoración con facilidad y casi siempre desaparece la tos por completo antes de terminar la primera caja.

Los que tengan **ASMA** ó sofocación de cualquier clase, usen los **CIGARRILLOS ANTI-ASMATICOS** que prepara el mismo DR. ANDREU y se lo quitarán al instante. Los ataques de ASMA por la noche, se calman también al momento con sus **PAPELES AZOADOS**; basta quemar uno dentro de la habitación para que el enfermo pueda dormir tranquilo toda la noche.

## Comercio de Maderas de Juan Arnau

Plaza del Olivar (antiguo almacén de San Cetro)

### Vapores Transatlánticos de Pinales Izquierdo y C.

Salidas fijas para las Antillas, Méjico y Estados Unidos

Para Habana, Progreso, Veracruz y Tampico, con escalas en Puerto Rico, Mayagüez, Ponce y Santiago de Cuba, saldrá el día 9 de Enero el vapor

### CATALINA

Admite carga y pasajeros para dichos puertos y también para Canarias.

Para más informes dirigirse á los señores Martínez y Planas, San Juan, 20, Palma.

### Gluten alimenticio Jensen

**SUPERIOR A LAS PASTAS PARA SOPA**

Sustancia vegetal la más nutritiva que se conoce y su valor alimenticio está al nivel de la Almidón, Caseína y Fibrina.—Es un gran reconstituyente por excelencia.

recomendado á los que padecen de la diabetes, delicados del estómago y para la nutrición de la infancia.

DE VENTA: En las Droguerías, Farmacias y Colmados.

Depósito Central: Plaza del Rosario, 2, pral.-Palma

Se alibera pan de GLUTEN todos los días.

PALMA.—Tip. Lit. de Amargual y Moutano

## CALLICIDA LLUCH

Mata los callos, ojos de gallo y toda clase de durezas, sin causar dolor ni molestia. Precio 1 peseta. De venta: Gilberto Llanillo, San Nicolás, 29, y en las farmacias, droguerías y papeterías.