

Once años de publicación no interrumpida

# Espectáculos de Madrid

REVISTA DIARIA

GUIA DE LA CAPITAL  
-NOVELAS- PASATIÉMPOS-  
-CRÓNICAS DE TEATROS-  
-TOROS-



CINES  
VARIETÉS  
Y  
SPORT

SECIONES  
CONDE DE ROMANONES  
ES CONDE DE ROMANONES

*Reparto Gratis*

- DIRECCIÓN -  
2- CONDE DE ROMANONES, 2



**PIANOS**  
DE LAS MEJORES MARCAS  
Alquileres, afinaciones y reparaciones  
**Unión Musical Española**

Carrera de San Jerónimo, 30, y Preciados, 5 - Madrid

*Perde Durán*



**DISTRIBUCION DE NUESTRAS TIRADAS**



Todos los días, de doce y media a dos, en los Casinos de Madrid, Bellas Artes, Gran Peña; en los Hoteles Palace, París, Inglés, Victoria, Regina y Asturias. De cuatro a cinco (tarde), en los siguientes Cafés y de esta forma: *Martes, Jueves y Sábados*, Cafés Oriental, Lisboa, Puerto Rico, Universal y Colonial. *Miércoles, Viernes y Domingos*, Lyon d'Or, Maison Durée, Café-Bar La Montaña y Norte. Diariamente se reparte en los Bares Villa-Rosa, Plaza de Santa Ana, 17; «Las Regiones», Jardines, 16 y 18, y en la Peluquería de Moda, Prado, 7.— Lo que avisamos a los señores anunciantes para que lo comprueben.

Para toda clase de anuncios y propagandas diríjase a la Dirección:

**Domingo Fanegas • 2, Conde de Romanones, 2**

**PRINCIPALES TRENES**

M. Z. A.		Horas
Salidas de Madrid		
Expreso Zaragoza-Barcelona (1. <sup>a</sup> y 3. <sup>a</sup> ).....	9,40	
Expreso Zaragoza (1. <sup>a</sup> y 3. <sup>a</sup> , comedor).....	15,15	
Expreso Zaragoza - Barcelona (coches-camas, butacas y comedor).....	20,20	
Omnibus Guadalajara (2. <sup>a</sup> y 3. <sup>a</sup> ).....	9,50	
Omnibus Guadalajara (2. <sup>a</sup> y 3. <sup>a</sup> ).....	13,30	
Omnibus Sigüenza (2. <sup>a</sup> y 3. <sup>a</sup> ).....	17 —	
Expreso Andalucía (1. <sup>a</sup> y 3. <sup>a</sup> ), coches directos (coches mixtos 1. <sup>a</sup> y 2. <sup>a</sup> clase), directos para Almería; lunes, miércoles, viernes y domingos para Baeza; martes, jueves y sábados para Málaga, por Espeliú, diario.....	9,50	
Expreso Málaga-Algeciras (coches butacas y tercera; coches directos para Granada, por Baeza, martes, jueves, sábados y domingos; para Algeciras, un coche de 3. <sup>a</sup> diario, y lunes, miércoles y viernes, coche comedor hasta Alcázar .....	21,35	
Expreso Andalucía (butacas y camas); Cádiz (butacas diario, y coches-camas martes, jueves y sábados).....	22,40	
Expreso Valencia-Alicante-Cartagena (primera y tercera) .....	9	
Expreso Aranjuez, Cuenca y Toledo (1. <sup>a</sup> y 3. <sup>a</sup> ).....	9,10	
Correo-expreso Cartagena (1. <sup>a</sup> y 3. <sup>a</sup> ).....	21,45	
Correo-expreso Valencia (1. <sup>a</sup> y 3. <sup>a</sup> ).....	22,10	
Mensajerías Valencia, Alicante, Cartagena y Tarancón .....	11,10	

Llegadas a Madrid		Horas
Correo Barcelona y Zaragoza.....	8 —	
Omnibus Guadalajara .....	8,45	
Expreso Barcelona-Zaragoza (coches-camas y butacas) .....	15 —	
Omnibus Sigüenza (2. <sup>a</sup> y 3. <sup>a</sup> ).....	9 —	
Expreso Zaragoza (1. <sup>a</sup> y 3. <sup>a</sup> ).....	11,30	
Expreso Barcelona-Zaragoza (1. <sup>a</sup> y 3. <sup>a</sup> ).....	15,30	
Omnibus Barcelona-Zaragoza (1. <sup>a</sup> , 2. <sup>a</sup> y 3. <sup>a</sup> ).....	22 —	
Correo Andalucía .....	20,50	
Expreso Andalucía (coches-camas y butacas).....	7 —	
Correo-expreso Valencia (1. <sup>a</sup> y 3. <sup>a</sup> ).....	8,45	
Expreso-expreso Cartagena (1. <sup>a</sup> y 3. <sup>a</sup> ).....	8 —	
Expreso Málaga-Algeciras .....	8,36	
Omnibus Aranjuez-Tarancón .....	8,10	
Expreso Valencia, Alicante y Cartagena (primera y tercera) .....	9,20	
Expreso Toledo, Cuenca y Aranjuez.....	19,40	
Expreso Andalucía .....	20 —	
Mensajerías Valencia, Cartagena, Alicante y Cuenca .....	20,25	
	20,10	

**HORARIO DE TRENES DE LA ESTACION DEL NORTE**

	SALIDAS	LLGADAS
Rápido Asturias-Santander (1)...	10,45	19,40
Rápido Francia-Hendaya-Bilbao	10,30	19,—
Expreso Galicia.....	19,30	9,40
Expreso Hendaya-Bilbo-Francia	23,—	8,45
Surexpreso Hendaya - Bilbao - Francia.....	22,—	8,—

**Depósito de Linoleum**

**FRANCISCO SERRANO**

Conde de Romanones, 11, MADRID.-Teléf. 18557

Artículos de limpieza. Tubos de goma. - Hu-  
ies de mesas y para encerados — Droguería y Perfumería. — Depósito de suelas y tacones de goma.



# BAILES MODERNOS

ACADEMIA CULTA, ELEGANTE Y MORAL

Plaza del Carmen, número 1

Unica Academia que garantiza la enseñanza.

	SALIDAS	LLEGADAS
Correo expreso Asturias-Santander...	22,20	9,40
Correo expreso Galicia-Hendaya-Bilbao-Logroño...	23,15	7,—
Correo mixto Venta de Baños...	23,35	6,—
Mixto Hendaya-Bilbao (4)...	8,30	18,50
Ligero de Valladolid (3) ...	8 - 16	12 - 21,30
Ligero Medina del Campo (4)	19,40	10,30
Ligero Medina del Campo (4).	19,40	10,30
Ligero Escorial-Cercedilla (2)...	14,10	15,—
Ligero Segovia...	8,20	20,45
Tranvía Escorial Cercedilla ...	9,30	8,40
Tranvía Escorial... ..	7,10 - 18	12,35 - 20
Tranvía Cercedilla (1) ... ..	7,45	22,—

- (1) Circula sólo los domingos.
- (2) Diario a Cercedilla y Escorial; jueves y domingos, a Tablada.
- (3) Coches directos, y para Salamanca (vía Avila).
- (4) Circula por la vía de Segovia.

## SERVICIOS DE LA CAPITAL

### RECAUDACION DE CEDULAS PERSONALES

- Buenavista.*—Cid, 5. Teléfono 55367.
- Centro.*—Costanilla de los Angeles, 10. Teléf. 18865.
- Congreso.*—Av. Menéndez Pelayo, 49. Teléf. 54492.
- Chamberí.*—Viriato, 15. Teléfono 34894.
- Hospital.*—Olivar, 45. Teléfono 71675.
- Inclusa.*—Oso, 21. Teléfono 74672.
- Palacio.*—Bola, 3. Teléfono 14919.
- Universidad.*—Acuerdo, 29. Teléfono 36916.

### CORREOS

- Oficina Central de Correos* (Palacio de Comunicaciones).—Plaza de Castelar.
- Cartas certificadas.*—Horario: de 9 a 13 y 15 a 24. Los domingos, de 9 a 12.
- Impresos certificados.*—Horario: de 9 a 16, por el pasaje de la calle de Montalbán; de 22 a 24, en la sección de Cartas.
- Valores declarados.*—Horario: de 9 a 13,15, de 14 a 18 y de 19 a 24.
- Giro postal.*—Interior: de 9 a 21.—Internacional: de 9 a 18.
- Paquetes postales.*—De 9 a 2 y de 14 a 17.
- Tarjetas de identidad.*—Peticiónes, de 10 a 12 y de 16 a 18.
- Caja Postal de Ahorros.*—Entrada, por el pasaje de la calle de Alcalá. Horario: los lunes, martes, miércoles y jueves, de 9 a 13; los viernes no hay servicios; sábados, de 9 a 13 y de 17 a 19; domingos y festivos, de 9 a 12.
- Servicio aéreo de Barcelona y Sevilla.*—La correspondencia se entregará en la ventanilla de urgente, y

(Continúa en la pág. 6)

## FELIPE

ACEITES, JABONES Y LEGUMBRES DE TODAS CLASES

Servicio a domicilio

SANTA ENGRACIA, 109 • Teléf. 40997 • MADRID

## Sastrería GALINDO

CORTE PROPIO

TRAJES DE ÚLTIMA MODA



GABARDINAS GABANES

SE ADMITEN GÉNEROS PARA SU CONFECCIÓN 8, Concepción Jerónima, 8.—Teléfono 72.746

## VILLA-ROSA RESTAURANT

El mejor y más típico en su género y el preferido por la buena Sociedad

SERVICIO PERMANENTE

Plato del día — Servicio a la carta

Visite usted VILLA-ROSA Plaza de Santa Ana, 17. - Teléfono 12.270

## LA REGIONAL

VINOS FINOS DE MESA : - : SERVICIO A DOMICILIO

Gran vino «EL PADRE ETERNO»

: - : y blanco «LA PALMA» : - :

1, LOS MADRAZO, 1.—TELEF. 13563



### EL MATRIMONIO FELIZ

(Continuación)

¿No habrá en el orbe terráqueo un matrimonio feliz, para verlo y admirarlo y darles después un premio de los más extraordinarios?

Y nombró una comisión, compuesta de siete sabios, para que corriera el mundo sin cesar, hasta encontrarlo. Al cabo de mucho tiempo, es decir, bastantes años, regresaron a la corte los siete comisionados.

—¡ Gracias a Dios!—dijo el rey—.

¿Al fin habéis encontrado un matrimonio feliz?

Porque ya me iba escamando de que no lo encontraríais al ver que tardabais tanto.

—Sí, señor— dijeron todos—.

Al cabo, lo hemos hallado.



### RESTAURANT LA BELLA EASO HOTEL MARTÍN BARANDIARAN

Plaza de Easo, número 7. SAN SEBASTIÁN  
40 HABITACIONES 40

Cocina clásica, a cargo del hijo del propietario  
A 100 METROS DE LA PLAYA

Dos comedore : en la planta baja y primer piso

### CERVANTES

(Compañía dramática de Juan Santacana)

A las 6,45: **El idiota**

A las 10,30: **El idiota**  
y **El Pa'omar**

Butacas: dos pesetas

### CHUECA

A las 6,45 y 10,45:

¡Viva Alcorcón, que es mi pueblo!

### PAVÓN

(Compañía titular de Revistas del Teatro Eslava)

A las siete: **PATETA**

A las 10,45: **LAS FALDAS**

¡Éxito fantástico!

### Gran Peluquería

DE

**Paco Gómez Yunta**

(Auxiliar de medicina y cirugía)

En esta famosa casa se sirven las más eminentes figuras de la ciencia, literatura y arte.

**Calle del Prado, 7**  
**Teléfono 11978**

### NOVELAS Y NARRACIONES

EN EDA

bíamos comprobado se habían ido los habitantes que no habían estado acostumbrados, y que lo había saqueado...

Las patrullas enviadas a buscar agua, igualmente por la noche que en el día. En cambio, a corta distancia de donde nosotros habíamos establecido un campamento, dos grandes pozos y un pozo más pequeño que me decidió a ir a buscar agua (pues no las teníamos) en aquel medio del desierto abrasado por el sol. A cargar de agua los camellos que quedaban, mañana siguiente, al grueso de la expedición, cuidando de Azulino y de la familia. Yo había ordenado nuestro jefe...

Dichosos como nos sentíamos, Azulino se echó rápidamente. A las pocas horas estaba pronto.

Azulino y yo tomamos un camino de césped extendido como un alfombra de palmeras, y no desistimos de nuestra medida de lujo (caza fresca, frutas, etc.) parada por nuestros criados...

**ARÓ**  
 RA HOY 3.761  
 agosto 1933



# Bailes de Salón MICKEY

Unica Academia seria y elegante

FRECUENTADA POR TODA BUENA SOCIEDAD  
 CLASES PARTICULARES a TODAS HORAS

TAMBIÉN A DOMICILIO

Enseñanza rápida, garantizada

PRECIADOS, 24



## ARRINES MISTERIOSAS

## EN EJASIS

hablado prisioneros a todos los  
 an estrado la muerte defendién-  
 saqueo destruido todo.

riadas interior nos manifestaron  
 ne que habían encontradi a nadie.

estanc del pueblo en ruinas, donde  
 ido inamente, habían descubrier-

y un quelelo de agua muy buena,  
 r a pter mis tiendas (es un decir,

en a la vecindad tan preciosa en  
 asado empezar, sin tardar ya más,

ame que quería enviar, a la ma-  
 nesio nuestra expedición, bajo el

de la edad de nuestra escolta, como  
 o jefe

se sermos todos, la faena se des-  
 a las ho de la noche todo estaba

amos lo entonces sobre un fresco  
 o un ombra debajo de dos gran-

spuse a a hacer una verdadera co-  
 sca, as, agua a discreción), pre-

adados ombos hábiles en el asar.

(Continuará)

## IDEAL (Compañía lírica)

A las seis y tres cuartos:  
 El vencedor de los Parthos

A las diez y tres cuartos:  
 La Picarona

## CINE GALLAO

€,45 (salón) y 10,45 (terraza):

Formidable programa  
 de películas sonoras

## CINE SAN MIGUEL

(Terraça)

A las 6,45 y 10,45:

Gran programa de películas

—¿ Donde ?

—En España ; en un pueblo  
 al que le llaman Betanzos.

—¿ Y, son felices ?

—Del todo.

Hemos recogido datos  
 del médico, del alcalde,  
 y, naturalmente, de  
 los propios interesados,  
 y todos están conformes  
 en que no se ha visto un caso  
 como el de estos dos esposos :  
 siempre riendo y cantando.

(Continuará)

CONSTANTINO GIL

# TARIFA general de la Compañía del Metropolitano MADRID

CLASE DE SERVICIO	7	8	9	10	11	12	13	14	15	16	17	18	19	20	21	22	23	24	25	26	27	28	29	30	31	32	33	34	35	36	37	38	39	40		
1ª Clase	0,100	0,100	0,100	0,100	0,100	0,100	0,100	0,100	0,100	0,100	0,100	0,100	0,100	0,100	0,100	0,100	0,100	0,100	0,100	0,100	0,100	0,100	0,100	0,100	0,100	0,100	0,100	0,100	0,100	0,100	0,100	0,100	0,100	0,100	0,100	
2ª Clase	0,050	0,050	0,050	0,050	0,050	0,050	0,050	0,050	0,050	0,050	0,050	0,050	0,050	0,050	0,050	0,050	0,050	0,050	0,050	0,050	0,050	0,050	0,050	0,050	0,050	0,050	0,050	0,050	0,050	0,050	0,050	0,050	0,050	0,050	0,050	0,050
3ª Clase	0,025	0,025	0,025	0,025	0,025	0,025	0,025	0,025	0,025	0,025	0,025	0,025	0,025	0,025	0,025	0,025	0,025	0,025	0,025	0,025	0,025	0,025	0,025	0,025	0,025	0,025	0,025	0,025	0,025	0,025	0,025	0,025	0,025	0,025	0,025	0,025

Los billetes de IDA Y VUELTA, ESPECIALES, etc. se anunciarán oportunamente en todas las caquillas

la certificada, en la de estos servicios. Para Barcelona, hasta las 8; para Sevilla, hasta las 13. Se admiten giros postales por vía aérea.

**Servicio aéreo para el extranjero.**—Se entregarán los envíos en la Administración Central. El servicio aéreo es diario, excepto para América del Sur, que sale los domingos de Alicante.

**Informaciones.**—En el «hall» del Palacio de Comunicaciones hay un servicio de información de Correos, Telégrafos y Turismo. Días laborables: de 9,30 a 14 y de 15 a 19,30; festivos, de 9,30 a 12.

**CONSULADOS Y CANCELLERIAS**

- Alemania.**—Fortuny, 11. Horas: 10 a 13.
- Argentina.**—Montesquiza, 14. De 11 a 13.
- Austria.**—Alcalá, 16. De 17,30 a 20.
- Bélgica.**—Paseo de Recoletos, 21. De 9 a 13 y 15 a 19.
- Cuba.**—Av. Eduardo Dato, 20. De 11 a 14.
- Checoslovaquia.**—Miguel Angel, 23. De 10 a 12.
- Chile.**—Rosalia de Castro, 36. De 15 a 18.
- China** (Legación).—Velázquez, 103. De 11 a 13.
- Estados Unidos.**—Avenida Conde de Peñalver, 16. De 10 a 13 y 15 a 17.
- Francia.**—Villalar, 11. De 10 a 13.
- Gran Bretaña.**—Fernando el Santo, 16. De 10 a 13.
- Holanda.**—Fernando el Santo, 24. De 16 a 18.
- Hungría** (Legación).—Paseo de la Castellana, 49. De 10 a 13.
- Italia.**—Almudena, 2. De 10 a 14 y 16 a 20.
- Japón** (Legación).—Alcalá, 97. De 11 a 14 y 16 a 18.
- Méjico** (Legación).—Hermanos Bécquer, 3. De 10,30 a 14.

**MUSEOS**

- Museo del Prado** (Arte Antiguo). Paseo del Prado.—Todos los días, de 10 a 16. Precio, una peseta. Jueves y domingos, gratis.
- Museo Municipal.** Fuencarral, 84.—Todos los días (menos los martes), de 10 a 14. Precio, una peseta. Jueves y domingos, gratis.
- Museo Nacional de Artes Decorativas.** Sacramento, número 5.—Los días laborables, de 11 a 1 y de 16 a 19, gratis. Los domingos, sólo por la mañana.
- Museo Nacional de Ciencias Naturales.** Palacio de Bellas Artes (Hipódromo).—Horas de visita: todos los días (menos los lunes por la mañana y los festivos por la tarde), de 9 a 1 y de 3 a 6, gratis.
- Museo Naval.** Ministerio de Marina.—En organización.
- Museo Pedagógico Nacional.** Paseo de la Castellana. Los días laborables, de 10 a 16, una peseta.
- Museo de Reproducciones Artísticas.** Alfonso XII, número 28.—Los días laborables, de 9 a 16, gratis.
- Museo Sorolla.** Francisco Giner, 37.
- Museo Romántico.** San Mateo, 13.—Los días laborables, de 11 a 16, gratis.
- Museo Instituto de Valencia de Don Juan.** Fortuny, número 43.—Por invitación.
- Palacete de la Moncloa.**—Todos los días, de 11 a 16,30.
- Parque Zoológico.** Retiro.—Todos los días. Precio, 0,30 pesetas.
- Real Armería.** Palacio Nacional.—Todos los días, menos los viernes, de 9,30 a 13,30, una peseta. Jueves, gratis.
- San Antonio de la Florida** (Frescos de Goya) Paseo de la Florida.—Todos los días, de 11 a 13 y de 16 a 19, una peseta. Domingos, por la mañana, gratis.

**CENTROS DE ENSEÑANZA (OFICIALES)**

- Conservatorio de Declamación.**—Teatro de María Guerrero, calle Tamayo.
- Conservatorio de Música.**—Pontejos, 2.
- Facultad de Farmacia.**—Farmacia, 7.
- Facultad de Medicina.**—Atocha, 104.
- Instituto del Cardenal Cisneros** (2.ª enseñanza).—Reyes, 4 y 6.
- Instituto de Cervantes** (2.ª enseñanza).—Toledo, número 45.
- Instituto de Calderón de la Barca** (2.ª enseñanza).—Alberto Aguilera, 25.
- Instituto de Velázquez** (2.ª enseñanza).—Velázquez, número 74.
- Instituto de Antonio Nebrija** (2.ª enseñanza).—Chamartín de la Rosa.
- Instituto Escuela.**—Residencia de niños: Pinar, 18; Alcalá Zamora (final).—Residencia de niñas: Ríos Rosas, 7; Pinar, 21.—Sección preparatoria, Serrano, 107.
- Universidad Central** (con las siguientes Facultades: Ciencias, Derecho, Filosofía, Historia, Letras).—San Bernardo, 51.

**EL MESON DEL SEGOVIANO**

**CAVA BAJA, núms. 41 y 28 :: Teléfono 72932**

El sitio más popular de la corte, donde pueden admirar los famosos frescos del pintor ARTURO ORTIZ ALGUACIL  
LOS JUEVES, Pote gallego.

**NO DEJE DE VISITAR ESTE FAMOSO MESON**

**RELOJERIA de MANUEL ALVAREZ**

CASA ESPECIAL PARA COMPOSTURAS DE RELOJES ANTIGUOS POR DETERIORADOS QUE ESTÉN  
COMPRA Y VENTA DE RELOJES DE TODAS CLASES, ANTIGUOS Y MODERNOS  
CALLE DEL PRADO, 6 - TELÉF. 14.226 - MADRID

**LA CORUÑA MARTIN NAVAZO**

Vinos - Restaurant - Cervezas - Licores de todas las marcas - Mariscos del día - Aperitivos y bocadillos  
—:— La peña más clásica :—:—  
TELEFONO 96637

**4, Alcalá, 4**

**CASA JACINTO**

Visite esta casa  
Beberá usted el mejor Vino de Madrid  
CONCEPCION JERONIMA, 6  
TELEFONO 75.434

**CASA MERP**  
ARREGLA STYLOGRAFICAS  
ECHEGARAY 7 - TELEFONO 10095 - MADRID

**Sastrería**

**Terrado**

**Sastrería**

Proveedor de las Cooperativas del Ministerio  
de la Guerra e Instituciones



Trajes  
Gabanés  
Trincheras

**LEGANITOS**  
**2**  
Teléfono 13799

Uniformes  
de  
todas clases

**PLAZOS Y CONTADO**

**BIBLIOTECAS**

- Biblioteca Nacional.* Paseo de Recoletos, 20. — Los días laborables, de 9,30 a 17. Domingos, de 10 a 13.
- Biblioteca de Correos y Telégrafos.* Magdalena, 12.
- Biblioteca Municipal.* Plaza del Dos de Mayo, 2. — Los días laborables, de 9 a 14.
- Biblioteca Municipal Hemeroteca.* Plaza de 'a Villa. Los días laborables, de 16 a 20.
- Biblioteca de Palacio.* Palacio Nacional.
- Biblioteca Pedagógica.* Paseo de la Castellana.
- Bibliotecas Populares.*—Raimundo Fernández Villaverde, 2; Ronda de Toledo, 9; Don Ramón de 'a Cruz, 60; San Opropio, 14; Paseo de las Delicias, 23; Mayor, 85, y Avenida de Eduardo Dato, 7.— Los días laborables, de 16 a 22 horas. Domingos, de 10 a 13.

**AUTOMÓVILES**

**TARIFA PARA SU SERVICIO**  
**FRANJA ENCARNADA**  
(SIN PROPINA)

Los 800 primeros metros .....	0'60
Por cada 333 metros más o fracción...	0'10 y 0'20
Por cada hora que el coche esté parado .....	4'00
Despedidos en el tercer límite, se abonará por regreso .....	1'25

**CLEMENTE Y GARCIA**

CAMISERIA  
Y  
ROPA BLANCA

Equipos Canastillas, Batas, Blusas.  
Especialidad en ropas para niños.

**51, Mayor, 51**

**KARDEX**

FICHERO VISIBLE PERFECTO

**LIPS**

CAJAS DE CAUDALES  
MUEBLES DE ACERO  
PARA OFICINAS  
ARCHIVADORES, MESAS,  
ARMARIOS, ETC.

**Düzy Meyer**

**Montera, 28**  
**MADRID**

# GRANDES REBAJAS

DE

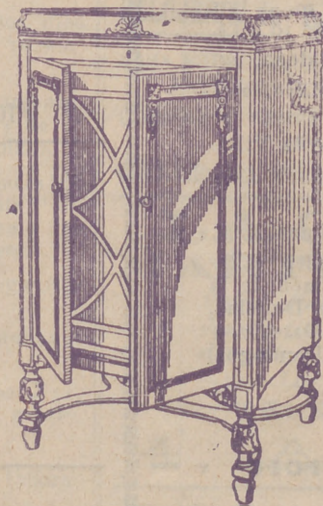
## PRECIOS



¿Ha oído Ud. la

### NUEVA GRAMOLA CON CAMARA ACÚSTICA "REENTRANTE?"

En caso negativo, hágalo en seguida. Acuda sin pérdida de tiempo a un agente nuestro y pida una audición musical con este nuevo instrumento. Al escuchar las primeras notas sentirá usted la sensación de que los artistas se hallan en su presencia. Su ánimo quedará cautivado ante esta nueva maravilla, y radiante de placer deseará usted adquirir este prodigioso aparato, que reproduce todos los sonidos musicales con una precisión verdadera admirable. Una sola audición le convencerá.



# La Voz de su Amo

COMPañÍA DEL GRAMÓFONO, S. A. E.  
AVENIDA DE PÍ Y MARGALL, 1.—MADRID

Fábrica:  
URGEL, N.º 234  
BARCELONA