

Once años de publicación no interrumpida

Espectáculos de Madrid

REVISTA DIARIA

GUIA DE LA CAPITAL

NOVELAS - PASATIEMPOS

CRONICAS DE TEATROS

TOROS



CINES
VARIETES
Y
SPORT

CRONICAS
CONDE ROMANONES
ESPEJO DE MADRID

Reparto Gratis

- DIRECCION -
2-CONDE DE ROMANONES, 2



PIANOS
DE LAS MEJORES MARCAS
Alquileres, afinaciones y reparaciones
Unión Musical Española
Carrera de San Jerónimo, 30, y Preciados, 5 - Madrid

Perez Duran



DISTRIBUCION DE NUESTRAS TIRADAS



Todos los días, de doce y media a dos, en los Casinos de Madrid, Bellas Artes, Gran Peña; en los Hoteles Palace, París, Inglés, Victoria, Regina y Asturias. De cuatro a cinco (tarde), en los siguientes Cafés y de esta forma: *Martes, Jueves y Sábados*, Cafés Oriental, Lisboa, Puerto Rico, Universal y Colonial. *Miércoles, Viernes y Domingos*, Lyon d'Or, Maison Dorée, Café-Bar La Montaña y Norte. Diariamente se reparte en los Bares Villa-Rosa, Plaza de Santa Ana, 17; «Las Regiones», Jardines, 16 y 18, y en la Peluquería de Moda, Prado, 7. Lo que avisamos a los señores anunciantes para que lo comprueben.

Para toda clase de anuncios y propagandas diríjense a la Dirección:

Domingo Fanegas - 2, Conde de Romanones, 2

PRINCIPALES TRENES

M. Z. A.	Horas
Salidas de Madrid	
Expreso Zaragoza-Barcelona (1. ^a y 3. ^a).....	9,40
Expreso Zaragoza (1. ^a y 3. ^a , comedor).....	15,15
Expreso Zaragoza - Barcelona (coches-camas, butacas y comedor).....	20,20
Omnibus Guadalajara (2. ^a y 3. ^a).....	9,50
Omnibus Guadalajara (2. ^a y 3. ^a).....	13,40
Omnibus Sigüenza (2. ^a y 3. ^a).....	17 —
Expreso Andalucía (1. ^a y 3. ^a), coches directos (coches mixtos 1. ^a y 2. ^a clase), directos para Almería; lunes, miércoles, viernes y domingos para Baeza; martes, jueves y sábados para Málaga, por Espeliú, diario.....	9,50
Expreso Málaga-Algeciras (coches butacas y tercera; coches directos para Granada, por Baeza, martes, jueves, sábados y domingos; para Algeciras, un coche de 3. ^a diario, y lunes, miércoles y viernes, coche comedor hasta Alcázar.....	21,35
Expreso Andalucía (butacas y camas); Cádiz (butacas diario, y coches-camas martes, jueves y sábados).....	22,40
Expreso Valencia-Alicante-Cartagena (primera y tercera).....	9
Expreso Aranjuez, Cuenca y Toledo (1. ^a y 3. ^a).....	9,10
Correo-expreso Cartagena (1. ^a y 3. ^a).....	21,45
Correo-expreso Valencia (1. ^a y 3. ^a).....	22,10
Mensajerías Valencia, Alicante, Cartagena y Tarancón.....	11,10

Llegadas a Madrid	Horas
Correo Barcelona y Zaragoza.....	8 —
Omnibus Guadalajara.....	8,35
Expreso Barcelona-Zaragoza (coches-camas y butacas).....	15 —
Expreso Barcelona-Zaragoza (coches-camas y butacas).....	9 —
Omnibus Sigüenza (2. ^a y 3. ^a).....	11,30
Expreso Zaragoza (1. ^a y 3. ^a).....	15,30
Expreso Barcelona-Zaragoza (1. ^a y 3. ^a).....	22 —
Omnibus Barcelona-Zaragoza (1. ^a , 2. ^a y 3. ^a).....	20,50
Correo Andalucía.....	7 —
Expreso Andalucía (coches-camas y butacas).....	8,45
Correo-expreso Valencia (1. ^a y 3. ^a).....	8 —
Correo-expreso Cartagena (1. ^a y 3. ^a).....	8,30
Expreso Málaga-Algeciras.....	8,10
Omnibus Aranjuez-Tarancón.....	9,20
Expreso Valencia, Alicante y Cartagena (primera y tercera).....	19,40
Expreso Toledo, Cuenca y Aranjuez.....	20 —
Expreso Andalucía.....	20,25
Mensajerías Valencia, Cartagena, Alicante y Cuenca.....	20,10

HORARIO DE TRENES DE LA ESTACION DEL NORTE

	SALIDAS	LLGADAS
Rápido Asturias-Santander (1)...	10,45	19,40
Rápido Francia-Hendaya-Bilbao	10,30	19,—
Expreso Galicia...	19,30	9,40
Expreso Hendaya-Bilbo-Francia	23,—	8,45
Surexpreso Hendaya - Bilbao - Francia.....	22,—	8,—

Depósito de Linoleum

FRANCISCO SERRANO

Conde de Romanones, 11, MADRID. -Telef. 18557

Artículos de limpieza. Tubos de goma. -Huellas de mesas y para encerados. - Droguería y Perfumería. - Depósito de suelas y tacones de goma.



BAILES MODERNOS

ACADEMIA CULTA, ELEGANTE Y MORAL

Plaza del Carmen, número 1

Unica Academia que garantiza la enseñanza.

	SALIDAS	LLEGADAS
Correo expreso Asturias-Santander...	22,20	9,40
Correo expreso Galicia-Hendaya-Bilbao-Logroño...	23,15	7,—
Correo mixto Venta de Baños...	23,35	6,—
Mixto Hendaya-Bilbao (4)...	8,30	18,50
Ligero de Valladolid (3) ...	8 - 16	12 - 21,30
Ligero Medina del Campo (4)	19,40	10,30
Ligero Medina del Campo (4).	19,40	10,30
Ligero Escorial-Cercedilla (2)...	14,10	15,—
Ligero Segovia...	8,20	20,45
Tranvía Escorial Cercedilla ...	9,30	8,40
Tranvía Escorial...	7,10 - 18	12,35 - 20
Tranvía Cercedilla (1) ...	7,45	22,—

- (1) Circula sólo los domingos.
- (2) Diario a Cercedilla y Escorial; jueves y domingos, a Tablada.
- (3) Coches directos, y para Salamanca (vía Avila).
- (4) Circula por la vía de Segovia.

SERVICIOS DE LA CAPITAL

RECAUDACION DE CEDULAS PERSONALES

- Buenavista.*—Cid, 5. Teléfono 55367.
- Centro.*—Costanilla de los Angeles, 10. Teléf. 18865.
- Congreso.*—Av. Menéndez Pelayo, 49. Teléf. 54492.
- Chamberi.*—Viriato, 15. Teléfono 34894.
- Hospital.*—Olivar, 45. Teléfono 71675.
- Inclusa.*—Oso, 21. Teléfono 74672.
- Palacio.*—Bola, 3. Teléfono 14919.
- Universidad.*—Acuerdo, 29. Teléfono 36916.

C O R R E O S

- Oficina Central de Correos* (Palacio de Comunicaciones).—Plaza de Castelar.
- Cartas certificadas.*—Horario: de 9 a 13 y 15 a 24. Los domingos, de 9 a 12.
- Impresos certificados.*—Horario: de 9 a 16, por el pasaje de la calle de Montalbán; de 22 a 24, en la sección de Cartas.
- Valores declarados.*—Horario: de 9 a 13,15, de 14 a 18 y de 19 a 24.
- Giro postal.*—Interior: de 9 a 21.—Internacional: de 9 a 18.
- Paquetes postales.*—De 9 a 2 y de 14 a 17.
- Tarjetas de identidad.*—Peticiones, de 10 a 12 y de 16 a 18.
- Caja Postal de Ahorros.*—Entrada, por el pasaje de la calle de Alcalá. Horario: los lunes, martes, miércoles y jueves, de 9 a 13; los viernes no hay servicios; sábados, de 9 a 13 y de 17 a 19; domingos y festivos, de 9 a 12.
- Servicio aéreo de Barcelona y Sevilla.*—La correspondencia se entregará en la ventanilla de urgente, y

(Continúa en la pág. 6)

FELIPE ACEITES, JABONES Y LEGUMBRES DE TODAS CLASES

Servicio a domicilio

SANTA ENGRACIA, 109 ° Teléf. 40997 ° MADRID

Sastrería GALINDO

CORTE PROPI

TRAJES DE ÚLTIMA MODA



GABARDINAS □ GABANES

SE ADMITEN GÉNEROS PARA SU CONFECCIÓN
8, Concepción Jerónima, 8.—Teléfono 72.746

VILLA-ROSA RESTAURANT

El mejor y más típico en su género y el preferido por la buena Sociedad

SERVICIO PERMANENTE

Plato del día — Servicio a la carta

Visite usted VILLA-ROSA Plaza de Santa Ana, 17. — Teléfono 12.270

LA REGIONAL

VINOS FINOS DE MESA : - : SERVICIO A DOMICILIO

Gran vino «EL PADRE ETERNO»

: - : y blanco «LA PALMA» : - :

1, LOS MADRAZO, 1.—TELEF. 13563



A Pérez... autor

¿Pero a ti quién te mete con tan decidido empeño para dar fin a un sainete que te está robando el sueño?
 ¿Por qué esa pasión tan ciega por un arte, en que la luz sólo ha iluminado a un Vega y a un Don Ramón de la Cruz?

Si tú, como a muchos suele ocurrir, te crees autor, y la vocación te impele por el arte seductor, nada de sainetes vanos, ni ridículas comedias, ni dramas, aun siendo sanos, ni espeluznantes tragedias. Pergeña en cuatro plumadas una pieza o *soseria* de escenas deslabazadas y algo de pornografía.

Y después de tu desvelo tranquilo puedes quedar... ¡Que las ranas tendrán pelo cuando llegues a estrenar!

ANGEL MUNILLA

MARIA ISABEL

(Dirección y Empresa Arturo Serrano)
Compañía Titular.

A las 6,45 y 10,45:

EL REFUGIO

Exito fantástico!

FUENCARRAL

No hay función

PAVÓN

(Compañía titular de Revistas del Teatro Eslava)

A las 7 y 11:

• PATETA

¡el éxito cumbre del maestro Guerrero, Alba, Castrito y Ornat!

CAMAS de metal, madera y hierro. **CUNAS. MUEBLES** de madera curvada. **ALCOBAS, COMEDORES. DESPACHOS** al contado y a pagar en 10 mensualidades

Hijos de Manuel Grases
Atocha, 30 dupdo.



RESTAURANT LA BELLA EASO HOTEL

MARTÍN BARANDIARAN

Plaza de Easo, número 7. SAN SEBASTIÁN

40 HABITACIONES 40

Cocina clásica, a cargo del hijo del propietario

A 100 METROS DE LA PLAYA

Dos comedores: en la planta baja y primer piso

NOVELAS Y NARRACIONES

EN BA...

Sin embargo, el contraste nos sorprendente que el...
 sos tipos de orientales y...
 reno, con ojos azules, ab...
 (como yo mismo) todo de...
 casco de corcho, calzado...
 rilla, revólveres y cartuc...
 derecho sobre mi hombro...
 sostenía el remington pas...
 rante largos momentos...
 dulce y tan enérgica a la...
 delante de nosotros, y...
 adivinar; ora en los cielo...
 más en el Occidente, con...
 ción para aquél.

La mayor parte de n...
 voluntarios abisinios y...
 dillas, oraban, vueltos ha...
 su frente. Los camellos, ...
 atados unos a otros con...
 ban los últimos restos de...
 puntos cardinales, sobre...
 ra dicho colocados allí...

ARROYO
 RA HOY 3.736
 Julio de 1933



Bailes de Salón MICKEY

Única Academia seria y elegante

FRECUENTADA POR TODA BUENA SOCIEDAD
 CLASES PARTICULARES a TODAS HORAS

TAMBIÉN A DOMICILIO

Enseñanza rápida, garantizada

PRECIADOS, 24



ARABES MISTERIOSAS

EN BASIS

contrate Nogar Bey y él era me-
 el por aquellos dos hermo-
 y bell, escocés *pur sang*, mo-
 s, ablemente tallado, vestido
 o de la blanca, cubierto con el
 do amarillo hasta la panto-
 cinto. Apoyado el brazo
 ntras que con el izquierdo
 pastre sus piernas, fijaba du-
 sa y hermosa mirada, tan
 la sobre Benzinger, sentado
 y consumamientos parecía querer
 ielo se enrojecían de cada vez
 con pedir a éstos una bendi-
 nescolta (soldados egipcios.
 mu dormía; algunos, de ro-
 hante, hiriendo la arena con
 os, las únicas bestias de carga,
 n fradenas de esparto, rumia-
 mo pienso. En los cuatro
 re caramelones, que se hubie-
 xente, nuestros centinelas,

(Continuará)

CERVANTES

Compañía de Comedias

A las 7 y 11:

Un grito en la roche

El jueves, estreno:

Un crimen pasional en Rusia

IDEAL (Compañía lírica)

A las 6,45 y 10,45:

El Juglar de Castilla

MARAVILLAS

(Catedral de las Variedades)

A las 6,45 y 10,45:

Formidable programa
 Camelita Caballero
 Y
 Goyita Herrero

Epigramas

por Gonzalo Cantó

Dijo la hermosa Enriqueta,
 contestando a mis preguntas:
 —Mi marido tiene puntas...
 y ribetes de poeta.

El demonio es don Antonio,
 según su esposa Vicenta,
 y dice que este demonio
 es el que menos la tienta.

Todas las noches al huerto
 te marchas con Primitivo,
 y por lo tanto te advierto
 que no cargo con el muerto,
 quiero decir, con el vivo.

¿Que no hay faltas en tu hono-
 ni quien tu buen nombre tache,
 cuando en tu nombre, Leonor,
 leo honor, pero sin hace?
 ¿Quieres aun falta mayor?

TARIFA general de la Compañía del Metropolitano MADRID

Clase	7	8	9	10	11	12	13	14	15	16	17	18	19	20	21	22	23	24	25	26	27	28	29	30	31	32	33	34	35	36	37	38	39	40		
7ª	0,10	0,10	0,10	0,10	0,10	0,10	0,10	0,10	0,10	0,10	0,10	0,10	0,10	0,10	0,10	0,10	0,10	0,10	0,10	0,10	0,10	0,10	0,10	0,10	0,10	0,10	0,10	0,10	0,10	0,10	0,10	0,10	0,10	0,10	0,10	
6ª	0,12	0,12	0,12	0,12	0,12	0,12	0,12	0,12	0,12	0,12	0,12	0,12	0,12	0,12	0,12	0,12	0,12	0,12	0,12	0,12	0,12	0,12	0,12	0,12	0,12	0,12	0,12	0,12	0,12	0,12	0,12	0,12	0,12	0,12	0,12	0,12
5ª	0,15	0,15	0,15	0,15	0,15	0,15	0,15	0,15	0,15	0,15	0,15	0,15	0,15	0,15	0,15	0,15	0,15	0,15	0,15	0,15	0,15	0,15	0,15	0,15	0,15	0,15	0,15	0,15	0,15	0,15	0,15	0,15	0,15	0,15	0,15	0,15
4ª	0,20	0,20	0,20	0,20	0,20	0,20	0,20	0,20	0,20	0,20	0,20	0,20	0,20	0,20	0,20	0,20	0,20	0,20	0,20	0,20	0,20	0,20	0,20	0,20	0,20	0,20	0,20	0,20	0,20	0,20	0,20	0,20	0,20	0,20	0,20	0,20
3ª	0,25	0,25	0,25	0,25	0,25	0,25	0,25	0,25	0,25	0,25	0,25	0,25	0,25	0,25	0,25	0,25	0,25	0,25	0,25	0,25	0,25	0,25	0,25	0,25	0,25	0,25	0,25	0,25	0,25	0,25	0,25	0,25	0,25	0,25	0,25	0,25
2ª	0,30	0,30	0,30	0,30	0,30	0,30	0,30	0,30	0,30	0,30	0,30	0,30	0,30	0,30	0,30	0,30	0,30	0,30	0,30	0,30	0,30	0,30	0,30	0,30	0,30	0,30	0,30	0,30	0,30	0,30	0,30	0,30	0,30	0,30	0,30	0,30
1ª	0,35	0,35	0,35	0,35	0,35	0,35	0,35	0,35	0,35	0,35	0,35	0,35	0,35	0,35	0,35	0,35	0,35	0,35	0,35	0,35	0,35	0,35	0,35	0,35	0,35	0,35	0,35	0,35	0,35	0,35	0,35	0,35	0,35	0,35	0,35	0,35

Los billetes de IDA y VUELTA, ESPECIALES, etc., se anunciarán oportunamente en todas las caquillas

la certificada, en la de estos servicios. Para Barcelona, hasta las 8; para Sevilla, hasta las 13. Se admiten giros postales por vía aérea.

Servicio aéreo para el extranjero.—Se entregarán los envíos en la Administración Central. El servicio aéreo es diario, excepto para América del Sur, que sale los domingos de Alicante.

Informaciones.—En el «hall» del Palacio de Comunicaciones hay un servicio de información de Correos, Telégrafos y Turismo. Días laborables: de 9,30 a 14 y de 15 a 19,30; festivos, de 9,30 a 12.

CONSULADOS Y CANCELLERIAS

- Alemania.**—Fortuny, 11. Horas: 10 a 13.
- Argentina.**—Montesquiza, 14. De 11 a 13.
- Austria.**—Alcalá, 16. De 17,30 a 20.
- Bélgica.**—Paseo de Recoletos, 21. De 9 a 13 y 15 a 19.
- Cuba.**—Av. Eduardo Dato, 20. De 11 a 14.
- Checoslovaquia.**—Miguel Angel, 23. De 10 a 12.
- Chile.**—Rosalia de Castro, 36. De 15 a 18.
- China (Legación).**—Velázquez, 103. De 11 a 13.
- Estados Unidos.**—Avenida Conde de Peñalver, 16. De 10 a 13 y 15 a 17.
- Francia.**—Villalar, 11. De 10 a 13.
- Gran Bretaña.**—Fernando el Santo, 16. De 10 a 13.
- Holanda.**—Fernando el Santo, 24. De 16 a 18.
- Hunoria (Legación).**—Paseo de la Castellana, 49. De 10 a 13.
- Italia.**—Almudena, 2. De 10 a 14 y 16 a 20.
- Japón (Legación).**—Alcalá, 97. De 11 a 14 y 16 a 18.
- Méjico (Legación).**—Hermanos Bécquer, 3. De 10,30 a 14.

MUSEOS

- Museo del Prado (Arte Antiguo).** Paseo del Prado.— Todos los días, de 10 a 16. Precio, una peseta. Jueves y domingos, gratis.
- Museo Municipal.** Fuencarral, 84.—Todos los días (menos los martes), de 10 a 14. Precio, una peseta. Jueves y domingos, gratis.
- Museo Nacional de Artes Decorativas.** Sacramento, número 5.—Los días laborables, de 11 a 1 y de 16 a 19, gratis. Los domingos, sólo por la mañana.
- Museo Nacional de Ciencias Naturales.** Palacio de Bellas Artes (Hipódromo).—Horas de visita: todos los días (menos los lunes por la mañana y los festivos por la tarde), de 9 a 1 y de 3 a 6, gratis.
- Museo Naval.** Ministerio de Marina.—En organización.
- Museo Pedagógico Nacional.** Paseo de la Castellana. Los días laborables, de 10 a 16, una peseta.
- Museo de Reproducciones Artísticas.** Alfonso XII, número 28.—Los días laborables, de 9 a 16, gratis.
- Museo Sorolla.** Francisco Giner, 37.
- Museo Romántico.** San Mateo, 13.—Los días laborables, de 11 a 16, gratis.
- Museo Instituto de Valencia de Don Juan.** Fortuny, número 43.—Por invitación.
- Palacete de la Moncloa.**—Todos los días, de 11 a 16,30.
- Parque Zoológico.** Retiro.—Todos los días. Precio, 0,30 pesetas.
- Real Armería.** Palacio Nacional.—Todos los días, menos los viernes, de 9,30 a 13,30, una peseta. Jueves, gratis.
- San Antonio de la Florida (Frescos de Goya)** Paseo de la Florida.—Todos los días, de 11 a 13 y de 16 a 19, una peseta. Domingos, por la mañana, gratis.

CENTROS DE ENSEÑANZA (OFICIALES)

- Conservatorio de Declamación.**—Teatro de María Guerrero, calle Tamayo.
- Conservatorio de Música.**—Pontejos, 2.
- Facultad de Farmacia.**—Farmacia, 7.
- Facultad de Medicina.**—Atocha, 104.
- Instituto del Cardenal Cisneros (2.ª enseñanza).**—Reyes, 4 y 6.
- Instituto de Cervantes (2.ª enseñanza).**—Toledo, número 45.
- Instituto de Calderón de la Barca (2.ª enseñanza).**—Alberto Aguilera, 25.
- Instituto de Velázquez (2.ª enseñanza).**—Velázquez, número 74.
- Instituto de Antonio Nebrija (2.ª enseñanza).**—Charmartin de la Rosa.
- Instituto Escuela.**—Residencia de niños: Pinar, 18; Alcalá Zamora (final).—Residencia de niñas: Ríos Rosas, 7; Pinar, 21.—Sección preparatoria, Serrano, 107.
- Universidad Central (con las siguientes Facultades:** Ciencias, Derecho, Filosofía, Historia, Letras).—San Bernardo, 51.

EL MESON DEL SEGOVIANO

CAVA BAJA, núms. 41 y 28 :: Teléfono 72932

El sitio más popular de la corte, donde pueden admirar los famosos frescos del pintor ARTURO ORTIZ ALGUACIL LOS JUEVES, Pote gallego.

NO DEJE DE VISITAR ESTE FAMOSO MESON

RELOJERIA de MANUEL ALVAREZ

CASA ESPECIAL PARA COMPOSTURAS DE RELOJES ANTIGUOS POR DETERIORADOS QUE ESTÉN COMPRA Y VENTA DE RELOJES DE TODAS CLASES, ANTIGUOS Y MODERNOS CALLE DEL PRADO, 6 - TELÉF. 14.226 - MADRID

LA CORUÑA MARTIN NAVAZO

Vinos - Restaurant - Cervezas - Licores de todas las marcas - Mariscos del día - Aperitivos y bocadillos —:— La peña más clásica :—:—

TELEFONO 96637

4, Alcalá, 4

CASA JACINTO

Visite esta casa

Beberá usted el mejor Vino de Madrid

CONCEPCION JERONIMA, 6

TELEFONO 75.434

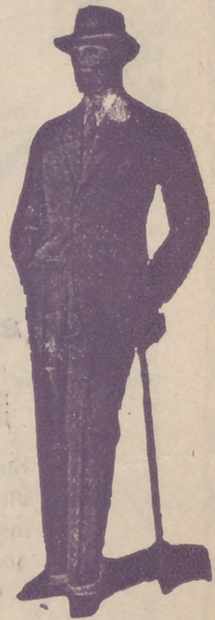


Sastrería

Terrado

Sastrería

Proveedor de las Cooperativas del Ministerio
de la Guerra e Instituciones



LEGANITOS

2

Teléfono 13799

Trajes
Gabanes
Trincheras

Uniformes
de
todas clases

PLAZOS Y CONTADO

BIBLIOTECAS

- Biblioteca Nacional.* Paseo de Recoletos, 20. — Los días laborables, de 9,30 a 17. Domingos, de 10 a 13.
- Biblioteca de Correos y Telégrafos.* Magdalena, 12.
- Biblioteca Municipal.* Plaza del Dos de Mayo, 2. — Los días laborables, de 9 a 14.
- Biblioteca Municipal Hemeroteca.* Plaza de 'a Villa. Los días laborables, de 16 a 20.
- Biblioteca de Palacio.* Palacio Nacional.
- Biblioteca Pedagógica.* Paseo de la Castellana.
- Bibliotecas Populares.*—Raimundo Fernández Villa-verde, 2; Ronda de Toledo, 9; Don Ramón de 'a Cruz, 60; San Opropio, 14; Paseo de las Delicias, 23; Mayor, 85, y Avenida de Eduardo Dato, 7. — Los días laborables, de 16 a 22 horas. Domingos, de 10 a 13.

AUTOMÓVILES

TARIFA PARA SU SERVICIO

FRANJA ENCARNADA

(SIN PROPINA)

Los 800 primeros metros	0'60
Por cada 333 metros más o fracción....	0'10 y 0'20
Por cada hora que el coche esté parado	4'00
Despedidos en el tercer límite, se abonará por regreso	1'25

CLEMENTE Y GARCIA

CAMISERIA
Y
ROPA BLANCA

Equipos Ganastillas, Batas, Blusas.
Especialidad en ropas para niños.

51, Mayor, 51

KARDEX

FICHERO VISIBILE PERFECTO

LIPS

CAJAS DE CAUDALES
MUEBLES DE ACERO
PARA OFICINAS
ARCHIVADORES, MESAS,
ARMARIOS, ETC.

Dudy Meyer

Montera, 28
MADRID

GRANDES REBAJAS

DE

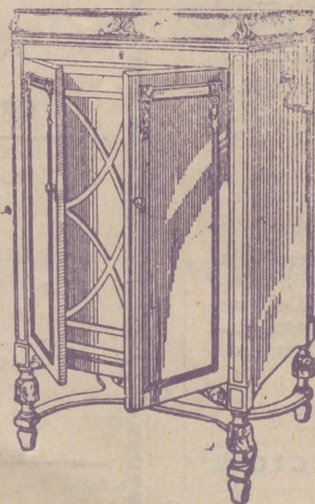
PRECIOS



¿Ha oído Ud. la

NUEVA GRAMOLA CON CÁMARA ACÚSTICA "REENTRANTE?"

En caso negativo, hágalo en seguida. Acuda sin pérdida de tiempo a un agente nuestro y pida una audición musical con este nuevo instrumento. Al escuchar las primeras notas sentirá usted la sensación de que los artistas se hallan en su presencia. Su ánimo quedará cautivado ante esta nueva maravilla, y radiante de placer deseará usted adquirir este prodigioso aparato, que reproduce todos los sonidos musicales con una precisión verdadera admirable. Una sola audición le convencerá.



La Voz de su Amo

COMPañÍA DEL GRAMÓFONO, S. A. E.
AVENIDA DE PÍ Y MARGALL, 1—MADRID

Fábrica:
URGEL, N.º 234
BARCELONA