

Once años de publicación no interrumpida

# Espectáculos de Madrid

REVISTA DIARIA

GUIA DE LA CAPITAL

NOVELAS PASATIEMPOS  
CRÓNICAS DE TEATROS  
TOROS



Reparto Gratis

- DIRECCIÓN -  
2-CONDE DE ROMANONES, 2



**PIANOS**  
DE LAS MEJORES MARCAS  
Alquileres, afinaciones y reparaciones  
**Unión Musical Española**

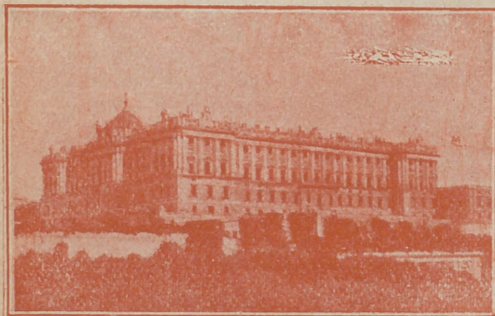
Carrera de San Jerónimo, 30, y Preciados, 5 - Madrid

Pérez Durán

# TARIFA general de la Compañía del Metropolitano MADRID

ESTACIONES	C. Caminos.	Ríos Rosas.	Iglesia.	Chamberí.	Bilbao.	Tribunal.	Gran Vía.	P. del Sol.	Progreso.	A. Martín.	Atocha.	M. Pelayo.	Pacífico.	P. Vallecas.	Ventas.	M. Becerra.	Goya.	P. Vergara.	Retiro.	Banco de España.	Sevilla.	Opera.	St. Domín.	Noviciado.	S. Bernardo.	Quevedo.	E. del Norte	
Cuatro Caminos.	10	10	10	10	10	10	10	10	10	10	10	10	10	10	10	10	10	10	10	10	10	10	10	10	10	10	25	
Ríos Rosas.	10	10	10	10	10	10	10	10	10	10	10	10	10	10	10	10	10	10	10	10	10	10	10	10	10	10	10	80
Iglesia.	10	10	10	10	10	10	10	10	10	10	10	10	10	10	10	10	10	10	10	10	10	10	10	10	10	10	10	80
Chamberí.	10	10	10	10	10	10	10	10	10	10	10	10	10	10	10	10	10	10	10	10	10	10	10	10	10	10	10	80
Bilbao.	10	10	10	10	10	10	10	10	10	10	10	10	10	10	10	10	10	10	10	10	10	10	10	10	10	10	10	80
Tribunal.	15	15	15	15	15	15	15	15	15	15	15	15	15	15	15	15	15	15	15	15	15	15	15	15	15	15	15	80
Gran Vía.	15	15	15	15	15	15	15	15	15	15	15	15	15	15	15	15	15	15	15	15	15	15	15	15	15	15	15	80
P. del Sol.	15	15	15	15	15	15	15	15	15	15	15	15	15	15	15	15	15	15	15	15	15	15	15	15	15	15	15	80
Progreso.	20	20	20	20	20	20	20	20	20	20	20	20	20	20	20	20	20	20	20	20	20	20	20	20	20	20	20	80
A. Martín.	20	20	20	20	20	20	20	20	20	20	20	20	20	20	20	20	20	20	20	20	20	20	20	20	20	20	20	80
Atocha.	30	30	30	30	30	30	30	30	30	30	30	30	30	30	30	30	30	30	30	30	30	30	30	30	30	30	30	80
M. Pelayo.	30	30	30	30	30	30	30	30	30	30	30	30	30	30	30	30	30	30	30	30	30	30	30	30	30	30	30	80
Pacífico.	30	30	30	30	30	30	30	30	30	30	30	30	30	30	30	30	30	30	30	30	30	30	30	30	30	30	30	80
P. Vallecas.	30	30	30	30	30	30	30	30	30	30	30	30	30	30	30	30	30	30	30	30	30	30	30	30	30	30	30	80
Ventas.	30	30	30	30	30	30	30	30	30	30	30	30	30	30	30	30	30	30	30	30	30	30	30	30	30	30	30	80
M. Becerra.	30	30	30	30	30	30	30	30	30	30	30	30	30	30	30	30	30	30	30	30	30	30	30	30	30	30	30	80
Goya.	25	25	25	25	25	25	25	25	25	25	25	25	25	25	25	25	25	25	25	25	25	25	25	25	25	25	25	80
P. Vergara.	25	25	25	25	25	25	25	25	25	25	25	25	25	25	25	25	25	25	25	25	25	25	25	25	25	25	25	80
Retiro.	25	25	25	25	25	25	25	25	25	25	25	25	25	25	25	25	25	25	25	25	25	25	25	25	25	25	25	80
Banco de España.	25	25	25	25	25	25	25	25	25	25	25	25	25	25	25	25	25	25	25	25	25	25	25	25	25	25	25	80
Sevilla.	25	25	25	25	25	25	25	25	25	25	25	25	25	25	25	25	25	25	25	25	25	25	25	25	25	25	25	80
Opera.	15	15	15	15	15	15	15	15	15	15	15	15	15	15	15	15	15	15	15	15	15	15	15	15	15	15	15	80
St. Domín.	10	10	10	10	10	10	10	10	10	10	10	10	10	10	10	10	10	10	10	10	10	10	10	10	10	10	10	15
Noviciado.	0	0	0	0	0	0	0	0	0	0	0	0	0	0	0	0	0	0	0	0	0	0	0	0	0	0	0	15
S. Bernardo.	10	10	10	10	10	10	10	10	10	10	10	10	10	10	10	10	10	10	10	10	10	10	10	10	10	10	10	25
Quevedo.	10	10	10	10	10	10	10	10	10	10	10	10	10	10	10	10	10	10	10	10	10	10	10	10	10	10	10	25
E. del Norte	10	10	10	10	10	10	10	10	10	10	10	10	10	10	10	10	10	10	10	10	10	10	10	10	10	10	10	25

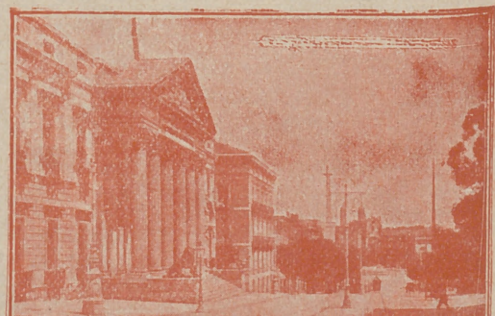
PUERTA DEL SOL A TETUÁN DE LAS VICTORIAS, 0,30, CON ESTACIONES EN ALVARADO Y ESTRECHO  
 SOL-DIEGO LEÓN, 1 OR LISTA, 0,15.—SOL-CUATRO CAMINOS, POR QU VEDO, 0,10



Palacio Presidencial.



Congreso de los Diputados





**(A. C.) FÉLIX TOCA**  
 DUCH, AGRAS Y COMP.<sup>ª</sup>, LIDA.  
 Muebles - Herrajes - Lámparas - Bronces  
 Cristal - Radio - Electricidad  
 NICOLAS M.<sup>ª</sup> RIVERO, 3 y 5  
 MADRID. — Teléfono 95959



**DISTRIBUCION DE NUESTRAS TIRADAS**



Todos los días, de doce y media a dos, en los Casinos de Madrid, Bellas Artes, Gran Peña; en los Hoteles Palace, Paris, Inglés, Victoria, Regina y Asturias. De cuatro a cinco (tarde), en los siguientes Cafés y de esta forma: *Martes, Jueves y Sábados*, Cafés Oriental, Lisboa, Puerto Rico, Universal y Colonial. *Miércoles, Viernes y Domingos*, Lyon d'Or, Maison Dorée, Café-Bar La Montaña y Norte. Diariamente se reparte en los Bares Villa-Rosa, Plaza de Santa Ana, 17; «Las Regiones», Jardines, 16 y 18, y en la Peluquería de Moda, Prado, 7.— Lo que avisamos a los señores anunciantes para que lo comprueben.

Para toda clase de anuncios y propagandas dirijanse a la Dirección:  
**Domingo Fanegas • 2, Conde de Romanones, 2**

**PRINCIPALES TRENES**

M. Z. A. Salidas de Madrid	Horas
Expreso Zaragoza-Barcelona (1. <sup>a</sup> y 3. <sup>a</sup> ).....	9,40
Expreso Zaragoza (1. <sup>a</sup> y 3. <sup>a</sup> , comedor).....	15,15
Expreso Zaragoza - Barcelona (coches-camas, butacas y comedor).....	20,20
Omnibus Guadalajara (2. <sup>a</sup> y 3. <sup>a</sup> ).....	9,50
Omnibus Guadalajara (2. <sup>a</sup> y 3. <sup>a</sup> ).....	13,30
Omnibus Sigüenza (2. <sup>a</sup> y 3. <sup>a</sup> ).....	17 —
Expreso Andalucía (1. <sup>a</sup> y 3. <sup>a</sup> ), coches directos (coches mixtos 1. <sup>a</sup> y 2. <sup>a</sup> clase), directos para Almería; lunes, miércoles, viernes y domingos para Baeza; martes, jueves y sábados para Málaga, por Espeliú, diario.....	9,50
Expreso Málaga-Algeciras (coches butacas y tercera; coches directos para Granada, por Baeza, martes, jueves, sábados y domingos; para Algeciras, un coche de 3. <sup>a</sup> diario, y lunes, miércoles y viernes, coche comedor hasta Alcázar .....	21,35
Expreso Andalucía (butacas y camas); Cádiz (butacas diario, y coches-camas martes, jueves y sábados).....	22,40
Expreso Valencia-Alicante-Cartagena (primera y tercera) .....	9 —
Expreso Aranjuez, Cuenca y Toledo (1. <sup>a</sup> y 3. <sup>a</sup> ).....	9,10
Correo-expreso Cartagena (1. <sup>a</sup> y 3. <sup>a</sup> ).....	21,45
Correo-expreso Valencia (1. <sup>a</sup> y 3. <sup>a</sup> ).....	22,10
Mensajerías Valencia, Alicante, Cartagena y Tarancón .....	11,10

*Sigue en la cuarta plana.*

**BAILES MODERNOS**

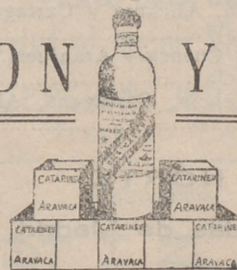


ACADEMIA ELEGANTE, CULTA Y MORAL

Plaza del Carmen, núm. 1

Unica Academia que garantiza la enseñanza.

**JABON Y LEJIA**



**CATARINEU**

ACEITES FILTRADOS - Pidanse en todas partes

ARAVACA-FUENCARRAL

DESPACHO EN MADRID: **FUENCARRAL, 58**

TELEFONO 10427

DISPONIBLE



# SASTRERIA GALINDO

## CORTE PROPIO

### TRAJES ULTIMA MODA

### GABANES - TRINCHERAS

Se admiten géneros para su confección  
**8, Concepción Jerónima, 8**  
 Teléfono 72746

Llegadas a Madrid		Horas	Llegadas a Madrid		Horas
Correo Barcelona y Zaragoza.....	8 —		Expreso Galicia (1. <sup>a</sup> y 3. <sup>a</sup> ).....	19,20	
Omnibus Guadalajara .....	8,35		Correo Santander (1. <sup>a</sup> , 2. <sup>a</sup> y 3. <sup>a</sup> ).....	19,30	
Expreso Barcelona-Zaragoza (coches-camas y butacas) .....	9 —		Correo Asturias-Galicia (1. <sup>a</sup> , 2. <sup>a</sup> y 3. <sup>a</sup> ).....	21,40	
Omnibus Sigüenza (2. <sup>a</sup> y 3. <sup>a</sup> ).....	11,30		Expreso Asturias (1. <sup>a</sup> , 2. <sup>a</sup> y 3. <sup>a</sup> ).....	20-15	
Expreso Zaragoza (1. <sup>a</sup> y 3. <sup>a</sup> ).....	15,30		<b>Llegadas a Madrid</b>		
Expreso Barcelona-Zaragoza (1. <sup>a</sup> y 3. <sup>a</sup> ).....	22 —		Correo Hendaya .....	6 —	
Omnibus Barcelona-Zaragoza (1. <sup>a</sup> , 2. <sup>a</sup> y 3. <sup>a</sup> )...	20,50		Rápido Hendaya-París-Bilbao .....	20 —	
Correo Andalucía .....	7 —		Expreso lujo Hendaya .....	9,15	
Expreso Andalucía (coches-camas y butacas)...	8,45		Expreso Hendaya (1. <sup>a</sup> v 3. <sup>a</sup> ).....	7 —	
Correo-expreso Valencia (1. <sup>a</sup> y 3. <sup>a</sup> ).....	8 —		Correo Santander y León.....	6 —	
Correo-expreso Cartagena (1. <sup>a</sup> y 3. <sup>a</sup> ).....	8,36		Correo Asturias-Galicia .....	7,45	
Expreso Málaga-Algeciras .....	8,10		Expreso Asturias (1. <sup>a</sup> , 2. <sup>a</sup> y 3. <sup>a</sup> ).....	8 —	
Omnibus Aranjuez-Tarancón .....	9,20		Correo Santander .....	8,10	
Expreso Valencia, Alicante y Cartagena (primera y tercera) .....	19,40		Expreso Galicia (coches-camas) .....	9,40	
Expreso Toledo, Cuenca y Aranjuez.....	20 —		Rápido Santander (1. <sup>a</sup> y 3. <sup>a</sup> ).....	20,35	
Expreso Andalucía .....	20,25				
Mensajerías Valencia, Cartagena, Alicante y Cuenca .....	20,10				

**NORTE**

**Salidas de Madrid**

Rápido Hendaya-Bilbao .....	10,20
Sudexpreso Madrid-Hendaya.....	22,35
Correo Hendaya-París-Bilbao (1. <sup>a</sup> y 3. <sup>a</sup> ).....	22,50
Rápido Asturias-Santander (1. <sup>a</sup> y 3. <sup>a</sup> ).....	10-10

## SERVICIOS DE LA CAPITAL

**GOBIERNO ESPAÑOL.—MINISTERIOS**

Presidencia del Consejo de Ministros, Paseo de la Castellana, 3, teléfono 30165.—Ministerio de Estado, Plaza de las Provincias, 1, teléfono 52849.—Economía Nacional, Paseo de Atocha, 1 y 3, telef. 73569.—Ministerio de la Guerra, Alcalá, 53, teléfono 16552.—Ministerio de Fomento, Paseo de Atocha, 53, teléfono 73040.—Ministerio de Gobernación, Puerta del Sol, 7, teléfono 53037.—Ministerio de Hacienda, Alcalá, 11, teléfono 11370.—Instrucción, Alcalá, 34, te-

## Espectáculos de Madrid

# T O R O S

Es la Revista Taurina de **REPARTO GRATIS**

en Cafés y en la entrada de la Plaza de Toros de más grande éxito y mayor conveniencia comercial.

SU ANUNCIO PREFERIDO DEBE SER ESTE

**Conde de Romanones, 2**

**Teléfono número 72.746**

# CASA POLOLO

EL MEJOR CHATO DE MANZANILLA  
DE MADRID Y LA MEJOR TAPA

Calle de Echegaray, 16 -:- Teléf. 94.380

léfono 11667.—Ministerio de Justicia, San Bernardo, número 47, teléfono 14945.—Ministerio de Marina, Paseo del Prado, 3, teléfono 70412.—Trabajo, Marqués de la Ensenada, 8, teléfono 33391.—Ministerio de Comunicaciones, Plaza de Cánovas.

## LOS MAS IMPORTANTES BANCOS

Central.—Alcalá, 31.—Teléfono 11140.  
Calamarte.—Alcalá, 44 y 46.—Teléfono 12890.  
Ahorros y Construcciones.—Prim, 5.—Teléf. 10993.  
Avila.—Peligros, 1.—Teléfono 10164.  
Alemán Trasatlántico.—P.º Prado, 16.—Tel. 12955.  
Bilbao.—Alcalá, 16.—Teléfono 12866.  
Castilla.—Pl. Independencia, 2.—Teléf. 52001.  
Cataluña.—Av. C. Peñalver, 19.—Teléfono 14664.  
Crédito Industrial.—P.º Recoletos, 6.—Tel. 53834.  
Crédito Local de España.—Alcalá, 22.—Tel. 12850.  
España.—Alcalá y Salón del Prado.—Teléf. 11110.  
Español de Crédito.—Alcalá, 14.—Teléfono 11126.  
Español de Crédito Hipotecario.—Sagasta, 4.  
Español del Río de la Plata.—Alcalá, 57.—Tel. 11040.  
Germánico-América del Sur.—C.ª S. Jerónimo, 32.  
Hipotecario.—Paseo de Recoletos, 12.  
Hispano-Americano.—Plaza de Canalejas, 1.  
Hispano de Edificación.—Av. C. Peñalver, 8 y 10.  
Industria y Comercio.—C.ª San Jerónimo, 43.  
Matritense.—San Agustín, 3.  
Nacional de Mutualidades.—Serrano, 5.  
Sáinz.—Alcalá, 12.  
Urquijo.—Alcalá, 55.  
Vitalicio de España.—Alcalá, 25.  
Vizcaya.—Nicolás M.ª Rivero, 8 y 10.  
Zaragozano.—Nicolás M.ª Rivero, 4 y 6.  
Anglo South American.—Av. C. Peñalver, 21.  
Crédit Lyonnais.—Alcalá, 10.  
Bolsa de Madrid.—Plaza de la Lealtad.

## TEATROS DISTINGUIDOS

Calderón.—Atocha, 12.—Teléfono 10187.  
Price.—Plaza de García Hernández, 7.—Teléf. 51908.  
Cómico.—Mariana Pineda, 10.—Teléfono 10525.  
Eslava.—Pasadizo de San Ginés.—Teléfono 14032.  
Español.—Plaza de Santa Ana.—Teléfono 12121.  
Fontalba.—Av. Pi y Margall, 6.—Teléfono 14419.  
Isabel.—Barquillo, 14.—Teléfono 14778.  
Lara.—Corredera de San Pablo, 17.—Teléf. 11631.  
Pavón.—Embajadores, 11.—Teléfono 72315.  
Teatro Maravillas.—Malasaña, 6.—Teléfono 36993.  
Muñoz Seca.—Plaza del Carmen.—Tel. 11875.  
Cervantes.—Corredera baja, 41.—Tel. 12114.  
Beatriz.—Claudio Coello, 45.—Tel. 53108.

## LOS MEJORES CAFES

Oriental.—P.ª del Sol, 11 y 12.—Teléfono 13005.  
Lisboa.—Mayor, 1.—Teléfono 15800.  
Puerto Rico.—P.ª del Sol, 3.—Teléfono 14804.  
Universal.—P.ª del Sol, 15.—Teléfono 15807.  
Colonial.—Alcalá, 3.—Teléfono 12603.  
Maison Dorée.—Alcalá, 22.—Teléfono 15804.  
La Montaña.—Alcalá, 2.—Teléfono 15020.  
Norte.—Montera, 54.—Teléfono 16802.

Colón.—Alcalá, 17.—Teléfono 16022.  
Correos.—P.ª del Sol, 10.—Teléfono 12466.  
Gijón.—Paseo de Recoletos, 21.—Teléfono 12607.  
Granja El Henar.—Alcalá, 40.—Teléfono 12079.  
Kutz.—Av. C. Peñalver, 16.—Teléfono 14219.  
Levante.—Puerta del Sol, 4.—Teléfono 12708.  
Madrid.—Alcalá, 9.—Teléfono 10257.  
Regina.—Alcalá, 19.—Teléfono 12426.

## ALGUNOS SERVICIOS DEL AYUNTAMIENTO

Alcaldía-Presidencia, Plaza de la Villa, teléfono 10106.—Comisiones de Concejales, Plaza de la Villa, 5, teléfono 10808.—Tercera Casa consistorial, Plaza de la Constitución, 3, teléfono 10021.

## AGUAS POTABLES Y ALCANTARILLADO

Dirección, Plaza de la Villa, 4, teléfono 10922.—Inspección, Casa Cisneros, Plaza de la Villa, 4, teléfono 11227.—Inspección de Alcantarillas, Plaza de la Constitución, 3, teléf. 10012.—Almacenes de la Villa, Santa Engracia, 104, teléf. 30034.—Alumbrado, Dirección, Plaza de la Villa, 5, teléf. 10624.—Arquitectos, Dirección, Plaza de la Villa, 4, teléf. 11406.—Carruajes, Dirección, Plaza de la Constitución, teléfono 11070.—Colegio de Ntra. Sra. de la Paloma,

# CASA JACINTO

Visite esta casa

Beberá usted el mejor Vino de Madrid

CONCEPCION JERONIMA, 6

TELEFONO 75.434

Confitería :: Pastelería :: Fiambres

# N I Z A

Especialidades y creaciones para el te y postres

Se sirven LUNCHS

Argensola, 20 y Orellana, 16 :-: Glorieta de Bilbao, 7 y Sagasta, 2 :-: Teléfono 33.253

# LA CORUÑA MARTIN NAVAZO

Vinos - Restaurant - Cervezas - Licores de todas las marcas - Mariscos del día - Aperitivos y bocadillos  
—:—: La peña más clásica :—:—

TELEFONO 96637

4, Alcalá, 4



**CALDERON**

A las 4: XUANON  
A las 6,30 y 10,30: Luisa Fernanda

**ROMEA**

A las 4,30: La Pipa de Oro.  
A las 7 y 11: ¡¡GOL!!

**FONTALBA**

A las 6,30 y 10,30:  
La novla de Reverte

**FUENCARRAL**

A las 4,30, 6,30 y 10,30:  
Manolo Reyes  
o La frauja del Sacro-Monte  
Protagonistas:  
Niña de los Peinas y Pepe Pinto

**IDEAL** (Compañía lírica del maestro Guerrero)

A las 4,30: La fama del tartanero  
A las 6,30 y 10,30: EL AMA

**ESPAÑOL**

MARGARITA XIRGU-ENRIQUE BO. RÁS  
A las 6,30 y 10,30:  
La noche del sábado

**MARIA ISABEL**

(Dirección y Empresa Arturo Serrano)  
Compañía Titular.

A las 4,30:  
Hay que ser modernos  
A las 6,30 y 10,30:  
EL REFUGIO  
¡Gran éxito!

**Empresarios, anunciar en**

**PAVÓN**

(Compañía de Revistas Celia Gámez)

A las 6,30 y 10,45:  
Las Tentaciones  
por la vedette Celia Gámez  
¡Éxito cumbre!  
Pronto: Las de Villadiego

**ESPECTÁCULOS DE MADRID**

**MARAVILLAS**

(Compañía de Revistas)

A las 4,15:  
LOS JARDINES DEL PECADO  
A las 6,45 y 10,45:  
Las mujeres bonitas  
¡Éxito inmenso!

**CAMAS** de metal, madera y hierro. CUNAS. MUEBLES de madera cu.vada. ALCOBAS, COMEDORES. DESPACHOS  
al contado y a pagar en 10 mensualidades

**Hijos de Manuel Grases**  
Atocha, 30 duplido.

NOVELAS Y NA...ES

UNA ABC A

que, por orden del emperador...  
ayudada por el príncipe...  
mañana.

Después de una nueva...  
volvi, por fin, a Holanda...  
tensia y sus hijos permanec...  
rey a Amsterdam causó...  
cuanto que, después de la...  
ya no se esperaba volver...  
cia en dicha capital causó...  
anunció la próxima llegada...  
su hijo; pero aquella...  
afición de Luis a la sol...  
tiempo las agitacione...  
Asustado pronto él mismo...  
inevitables, y no sintiendo...  
hacerles frente, dejóse...  
mejor decir, de su carácter...  
brando regente a su mujer...  
cha tan reciente como la...  
tranjera persona muy a...  
nía, sobre todo teniendo...  
llaba en peor situación...  
males cuya triste perspectiva...  
éste a renunciar al trono.

**PARO**  
 RA HOY  
 Abril de 1933



## Bailes de Salón MICKEY

Unica Academia seria y elegante  
 FRECUENTADA POR TODA BUENA SOCIEDAD  
 CLASES PARTICULARES a TODAS HORAS  
 TAMBIÉN A DOMICILIO  
 Enseñanza rápida, garantizada  
 PRECIADOS, 24



Y NARRAS MISTERIOSAS

ABCACION

debió intentar su madre,  
 al día siguiente por la  
 vista con Napoleón, Luis  
 volvió solo. La reina Hor-  
 en París. La llegada del  
 sensación tanto mayor  
 había pasado en Holanda,  
 Sin embargo, su presen-  
 alegría, sobre todo cuando  
 reina y del príncipe real,  
 de corta duración. La  
 le permitió resistir largo  
 de las circunstancias.  
 desórdenes que juzgaba  
 la energía necesaria para  
 sus inclinaciones, o, por  
 al, y resolvió abdicar, nom-  
 en una monarquía de fe-  
 da, no era una reina ex-  
 para ejercer la sobera-  
 que Hortensia aun se ha-  
 marido para remediar los  
 había determinado a éste a

(Continuará)

**MUÑOZ SECA**  
 (COMPAÑIA DE COMEDIAS)  
 (Funciones populares)  
 A las 6,45 y 10,45:  
**El niño se las trae**  
 ¡Gran éxito de risa!  
 (Butacas 3 pesetas)

**BEATRIZ**  
 (COMPAÑIA LÓPEZ HEREDIA ASQUERINO)  
 A las 6,30 y 10,30:  
**El rival de su mujer**

---

**LARA** (Compañía Titular)  
 A las 6,30 y 10,30:  
**LAS ERMITAS**

### Anuncie en estas carteleras

**ESLAVA**  
 COMPAÑIA ANA ADAMUZ  
 A las 6,30 y 10,30:  
**PROSTITUCION**  
 intenso drama de bajos  
 fondos.  
 Funciones populares

A las 6,45 y 10,45:  
**El Príncipe que todo lo aprendió en la vida**

**CIRCO DE PRICE**  
 NUEVA EMPRESA  
 A las 6,30 y 10,30: Exito grandioso  
 de la Compañía de Circo. ¡Exito!  
**La moto infernal.—Circo «Baby»  
 Hermanos Díaz.—Los Perezoff**  
 y las otras atraccio-  
 nes de fama mundial

### Anuncie V. en estas carteleras

**CERVANTES**  
 (Compañía de Revistas.-Vedette: Laura Pinillos)  
 A las 4,15:  
**¡Cómo están las mujeres!**  
 A las 6,30 y 10,30: Las mimosas  
 Pronto, estreno:  
**Socorro... en Sierra Morena**

Lea usted  
**“Espectáculos de Madrid”**

---

**ZARZUELA**  
 A las 4,30, 6,45 y 10,45:  
**Ramper y su Compañía fémina**

CUBIERTOS Y A LA CARTA **“EXCELSIOR”** CAFÉ-CENAS ALMUERZOS MARISCOS

### Cervecería-Restaurant

EXCELENTE COCINA ESPAÑOLA Y ALEMANA

Príncipe, 27 -:- MADRID -:- Teléf. 12.730

anelo, 15.—Teléf. 73402.

# Clemente y García

CAMISERIA  
Y  
ROPA BLANCA

Equipos Canastillas,  
Batas, Blusas.  
Especialidad en ropas para niños.

51, Mayor, 51

Dehesa de la Villa, teléf. 30410.—Depositaria Municipal, Plaza de la Villa, 5, teléf. 12853.—Ensanche, Jefe Negociado, Ayala, 14, teléf. 52859.—Inspección facultativa, Costanilla de los Angeles, 13, teléfono 13659.—Guarcia Municipal, Jefatura, Plaza de la Constitución, 3, teléf. 20021.—Guardia de Caballería, Costanilla de los Desamparados, 15, tel. 10651.—Imprenta municipal, Sacramento, 2, tel. 13337.—Incendios, Dirección, Imperial, 10, tel. 12800.—Laboratorio central, Bailén, 43, tel. 70320.—Puesto de Desinfección, Plaza de San Francisco, 3, tel. 73729.—Limpiezas, Dirección, Imperial, 10, tel. 14630.—Mataderos, Dirección, Paseo de la Chopera, tel. 70116.—Mercado de la Cebada, Plaza de la Cebada, teléfono 70405.—Mercado de los Mostenses, Plaza de los Mostenses, teléf. 15279.—Parques y jardines, Dirección, Parque de Madrid, teléf. 54382.—Puericultura, Casa central, Peñón, 23, teléfono 71341.

## CASAS DE SOCORRO

Buenavista: Castelló, 65, teléfono 52430.—Centro: Navas de Tolosa, 3, teléfono 10025.—Congreso: Fuencarral, 8, teléfono 10048.—Congreso (sucursal): Hermosilla, 51, teléfono 30204.—Chamberí: Eloy Gonzalo, 15, teléfono 30271.—Chamberí (sucursal): Santa Engracia, 130, teléfono 30268.—Hospicio: Augusto Figueroa, 43, teléfono 16139.—Hospital (sucursal): Santa Isabel, 36, teléfono 74424.—Inclusa: Encomienda, 21, teléfono 70254.—Latina: Carrera de San Francisco, 8, teléfono 70050.—Latina (sucursal): General Ricardos, 4, teléfono 70755.—Palacio: Cristino Martos, 5, teléfono 30073.—Palacio (sucursal): Plaza del Puente de Segovia, 3, teléfono 70120.—Universidad: Alberto Aguilera, esquina a Vallehermoso, teléfono 32142.

## BIBLIOTECAS Y MUSEOS

### HORAS DE VISITA

Servidas por el Cuerpo de Archiveros, Bibliotecarios y Arqueólogos, se encuentran abiertas, todos los días laborables, las siguientes:

Academia Española (Felipe IV, 2), de ocho a doce.

Academia de la Historia (León, 21), de quince treinta a diecinueve treinta.

Biblioteca Nacional (paseo de Recoletos, 20), de ocho a catorce.

Biblioteca de San Isidro (Toledo, 45), de diez a catorce.

Archivo Histórico Nacional (paseo de Recoletos, número 20), de ocho a catorce.

Ministerio de Hacienda (Alcalá, 7 y 9), de nueve a catorce.

Sociedad Económica Matritense de Amigos del País (plaza de la Villa), de ocho a trece.

Facultad de Derecho (San Bernardo, 59), de diez a trece. Los domingos, de diez a doce.

Facultad de Medicina (Atocha, 104), de ocho a catorce.

Facultad de Farmacia (Farmacia, 2), de nueve a doce y de quince a dieciocho.

Museo Arqueológico Nacional (Serrano, 13), de

diez a catorce; los domingos, de diez a trece. La consulta de libros requiere autorización del jefe del Museo.

Museo de Ciencias Naturales (paseo del Hipódromo), de ocho a catorce, excepto el mes de agosto, que se dedica a la limpieza.

Museo de Reproducciones Artísticas (Alcalá Zamora, 58), de diez a trece y de dieciséis a diecinueve.

Centro de Estudios Históricos (Almagro, 26), de nueve a trece y de dieciséis a veinte, cerrando en agosto por la limpieza y recuento.

Escuela Superior de Arquitectura (Estudios, 1), de nueve a trece, excepto el mes de agosto, para proceder a la limpieza general.

Escuela de Veterinaria (Embajadores, 70), de ocho a catorce, excepto la segunda quincena de agosto, que se cerrará por la limpieza de libros.

Talleres de la Escuela Industrial (Embajadores, número 88), de ocho a trece.

Escuela Industrial (San Mateo, 5), de ocho a catorce.

Jardín Botánico (paseo del Prado), de ocho a catorce, excepto el mes de agosto, que se cerrará para la limpieza.

Biblioteca Popular del distrito de Chamberí (paseo de Ronda, 2), de dieciocho a veintidós; los domingos, de diez a trece.

## LA REGIONAL

VINOS FINOS DE MESA :: SERVICIO A DOMICILIO

Gran vino «EL PADRE ETERNO»

:: y blanco «LA PALMA» ::

1, LOS MADRAZO, 1.—TELEF. 13563

## EL MESON DEL SEGOVIANO

CAVA BAJA, núms. 41 y 28 :: Teléfono 72932

El sitio más popular de la corte, donde pueden admirar los famosos frescos del pintor ARTURO ORTIZ ALGUACIL  
LOS JUEVES, Pote gallego.

NO DEJE DE VISITAR ESTE FAMOSO MESON

## BOCADILLOS

## EL COCINERO

Los mejores del mundo

Postas, 23 Casa central. Atocha. 110

**CASA MERP**  
ARREGLA STYLOGRAFICAS  
ECHegaray 7.—TELEFONO 10095.—MADRID



### AUTOMÓVILES

#### TARIFA PARA SU SERVICIO FRANJA ENCARNADA

(SIN PROPINA)

Los 800 primeros metros .....	0'60
Por cada 333 metros más o fracción...	0'10 y 0'20
Por cada hora que el coche esté parado .....	4'00
Despedidos en el tercer límite, se abonará por regreso .....	1'25

### LINEAS POSTALES AÉREAS ESPAÑOLAS

Servicio diario, incluso los domingos

MADRID-BARCELONA-MADRID

Precio del billete: 150 pesetas.—Mercancías: 1,50 pesetas kilogramo.

MADRID-SEVILLA-MADRID

Precio del billete: 125 pesetas.—Mercancías: 1 peseta kilogramo.

Transporte rápido de toda clase de correspondencia.

Billetes de ida y vuelta con el 10 por 100 de descuento.

Informes en todas las Agencias y Hoteles.

DELEGACION EN BARCELONA: DIPUTACION, 206.—TELÉF. 20.789

DELEGACION EN SEVILLA: AV. REINA MERCEDES, 1.—TELÉF. 21.760

DESPACHO CENTRAL EN MADRID

Antonio Maura, 2.—Teléfonos 18.230 y 18.238

### SERVICIO DE CORREOS

CENTRAL DE CORREOS (PLAZA DE CASTELAR)

ESTAFETAS URBANAS

Núm. 1 Jorge Juan, 20 y 22.—2 General Zabala, 14 (Prosperidad).—3 Santa Engracia, 155.—4 Florida, 7.—5 Carrera de San Francisco, 17.—6 General Oráa, 8.—7 Santa Isabel, (esquina a Brumen).—8 Ronda Conde Duque, 11.—9 Hermosilla, 35.—10 Fuente Arriba, 138.—11 Paseo de Extremadura, 23.—12 Magdalena, 12.—13 Lozano, 14 (Guindalera).—14 Montalbán, 1 (Central).

SERVICIO DE TRANVÍAS

Sitios de recogida: Estación del Norte.—Atocha (puerta y glorieta).—Plaza de Castelar.—Puerta del Sol (frente a Gobernación y esquina a Carretas).—Nicolás María Rivero (esquina a San Jerónimo).—Plaza de la Independencia.—Claudio Coello (esquina a Alcalá).—Red de San Luis.—Princesa (cruce con Marqués de Urquijo).—Plaza Mayor.—Cuatro Caminos y Ventas del Espíritu Santo. Horas: de 8 a 12 y media de la mañana y de 4 a 8 y media de la tarde.

ESTACIÓN DEL NORTE

Horas de recogida: de las 16 a las 21,50.

Cartas.—Cinco minutos antes de la salida de los trenes.

Impresos.—Desde las 16 hasta las 18.

Certificados y Valores. Correo de Galicia, hasta las 16,40. Correo de Santander 17.—Correo de Asturias, 18,40.—Exprés de Irún, 21,00.—Correo de Irún, 21,80.—Mixtos de Galicia, Asturias y Santander, 21,00.

Horas de recogida de las cartas.—Galicia, a las 15,40. Asturias y Santander, 16,40.—Aragón y Cataluña, 17,05.—Tajo (Cáceres) y Extremadura, 17,35.—Alicante y Murcia, 17,55.—Valencia, 19,10.—Andalucía, 19,80.—Norte y Extranjero, 21,00.

Cartas certificadas.—De 9 de la mañana a 12 de la noche. Para que salgan en los correos del día, precisa certificar dos horas antes de la salida de los trenes correos. En otro caso, utilícese las Estafetas de alcance de las Estaciones del Norte y Mediodía. Para el Extranjero, de 6 y de 7 a 12 de la noche.

Valores declarados.—De 10 de la mañana a las 17,30, a excepción de Galicia, Asturias y Santander, a las 15,00. Aragón y Cataluña, a las 16,80.—Andalucía y Norte, a las 18.—Caja: de 11 a 17.—Domingos, de 11 a 18.

Impresos certificados.—(Por la calle de Montalbán, en el Pesaje, a la izquierda).—Líneas de Galicia, Asturias, Santander, Segovia y Salamanca, de 10 a 13,30.—Líneas de Aragón, Extremadura, Tajo, Mediodía y Cuenca, de 10 a 14,50.—Líneas de Andalucía, Norte, Almorox y Colmenar, de 10 a 15,50. Estas horas son para el público que imponga de 1 a 3 certificados. Siendo más de 3, precisa relación por duplicado y solo de 10 a 13,00, para el extranjero de 9 a 12.

Lista de Correos. De 9 de la mañana a 6 de la tarde.

### ESTACIÓN DEL MEDIODÍA

Horas de servicio.—De las 16,30 a las 21,80.

Cartas.—Hasta diez minutos antes de la salida de trenes.

Periódicos e impresos.—Cuenca, hasta las 16,40.—Aragón, hasta las 17,30.—Demás líneas, hasta las 18.

Certificados y valores.—Cuenca, hasta las 16,40.—Aragón (exprés), 17,30.—Aragón (correo), 17,45.—Extremadura, 18,10.—Andalucía (exprés), 19,80.—Alicante y Cartagena, 19,45.—Andalucía (correo), 20,10.—Valencia (exprés), 20,45.

### DEPOSITO DE LINOLEUM

Artículos de limpieza :: Tubos de goma  
Hules de mesas y para encerados

FRANCISCO SERRANO

Droguería y Perfumería :: Depósito de suelas y tacones de goma

CONDE DE ROMANONES 11

Teléfono 18557.—MADRID

### VILLA-ROSA RESTAURANT

El mejor y más típico en su género  
y el preferido por la buena Sociedad

SERVICIO PERMANENTE

Plato del día — Servicio a la carta

:: Visite usted VILLA-ROSA ::

Plaza de Santa Ana, 17.—Teléfono 12.270

### RELOJERIA de MANUEL ALVAREZ

CASA ESPECIAL PARA COMPOSTURAS DE RELOJES  
ANTIGUOS POR DETERIORADOS QUE ESTÉN

COMPRA Y VENTA DE RELOJES DE TODAS CLASES,  
ANTIGUOS Y MODERNOS

CALLE DEL PRADO, 6 - TELÉF. 14.226 - MADRID

# MUY PRONTO

reaparecerá en su once año de vida  
de éxito nuestra Revista Taurina, de

reparto gratis

## Espectáculos de Madrid

# TOROS

LA MEJOR PROPAGANDA — ¡¡ONCE AÑOS DE TRIUNFO!! — ANUNCIE SIEMPRE EN TOROS

Conde de Romanones, núm. 2

*Sastrería*

**Terrado**

*Sastrería*

Proveedor de las Cooperativas del Ministerio  
de la Guerra e Instituciones

Trajes  
Gabanes  
Trincheras

LEGANITOS  
**2**  
Teléfono 13799

Uniformes  
de  
todas clases



PLAZOS Y CONTADO

**CALLES DE MADRID**

NOMBRE ANTIGUO	NOMBRE MODERNO
Amor de Dios.....	Roberto Castrovido.
Bilbao (Plaza).....	Ruiz Zorrilla (Plaza).
Canal de Isabel II (P.º).	Ofelia Nieto (Paseo).
Concepción Domínguez..	Juan José Morato.
Antonio Salvador.....	Francisco Mora.
Francisco Puig.....	Francisco Giner.
Gral. Martínez Campos..	Vicente Barrio.
Huerta Castañeda.....	Rosalía de Castro.
Infantas .....	Fermín Galán (Plaza).
Isabel II (Plaza).....	Rosario Acuña (Paseo).
Jesuitas (Paseo).....	Ramón y Cajal (Paseo).
María Cristina (Paseo)...	República (Plaza).
Oriente (Plaza).....	Vicente Blasco Ibáñez.
Princesa .....	Santa Ana (Plaza).
Príncipe Alfonso (Plaza)	Coronel Montesinos (P.º)
Rey (Paseo).....	García Hernández (Pl.).
Rey Felipe II (Plaza)....	Doctor Cárcelos.
Rey Francisco.....	Gómez de Baquero.
Reina .....	Pablo Iglesias (Avenida)
Reina Victoria (Avenida)	Pl. Catorce de Abril.
Ruiz Jiménez (Glorieta).	Enrique García Alvarez.
Sal .....	Luis Fernández Martínez
San Raimundo.....	Comte. Franco (Av.).
San Vicente (Cuesta)....	Enrique de Mesa.
Seminario .....	Carlos Marx (Avenida).
Av. pral. Ciudad Lineal.	Matías Gómez Latorre.
Colonia de Arganzuela...	

**KARDEX**

FICHERO VISIBLE PERFECTO

**LIPS**

CAJAS DE CAUDALES  
MUEBLES DE ACERO  
PARA OFICINAS  
ARCHIVADORES, MESAS,  
ARMARIOS, ETC.

**Duzy Meyer**

Montera, 28  
MADRID

**LA MONUMENTAL**

Grandes salones de Peluquería

15 OFICIALES

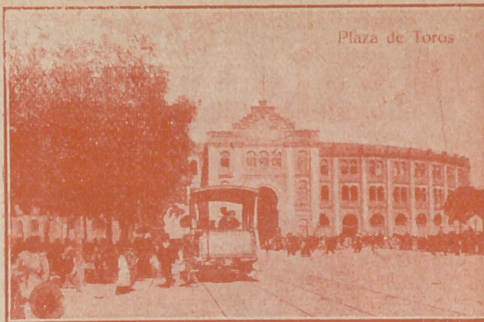
NO SE ADMITEN PROPINAS

TETUAN, 25 DUPLICADO  
y CONCEPCION JERONIMA, 4  
TELEFONOS 18.098 y 74085



Ministerio de Fomento

Ministerio de Fomento.



Plaza de Toros

Plaza de Toros.

## LINEAS DE TRANVIAS

1 Sol-Alamanca . . . . .	0,15	Sol-Especial P. de Toros. Corrida de Novillos, 0,30.—Cda. de Toros. . . . .	0,50
2 Sol-Argüelles . . . . .	0,15	25 Plaza-Mayor-Leganés . . . . .	0,50
3 Sol-Alamanca-Sol, 0,15.—Sol-Quevedo . . . . .	0,10	26 Cibeles-Puerta de Toledo . . . . .	0,15
4 Sol-Ventas, 0,20.—Sol-Pardiñas Servicio especial Plaza de Toros, Cda. de novillos, 0,20.—Toros. . . . .	0,50	27 Pozas-Sol, 0,15.—Sol-Delicias . . . . .	0,15
5 Sol-Pardiñas . . . . .	0,15	28 Red de San Luis-Prosperidad . . . . .	0,20
6 Goya-Sol, 0,15.—Sol-Argüelles . . . . .	0,15	29 Puente-Vallecas-Antón Martín . . . . .	0,15
7 Sol-Hipódromo . . . . .	0,15	30 Hipódromo-Chamartín la Rosa . . . . .	0,15
8 Bombilla-Sol, 0,30.—Sol-Hpmo. . . . .	0,15	31 Sol-Diego de León . . . . .	0,15
9 Sol-Bombilla, 0,30.—Sol-Norte . . . . .	0,20	34 Santo Domingo-Pozas . . . . .	0,15
10 Sol-Estación del Norte . . . . .	0,20	35 Plaza Mayor-Puerta del Angel . . . . .	0,10
11 Argüelles-Bilbao-Retiro . . . . .	0,15	36 C. Caminos-Glorieta Bilbao . . . . .	0,10
12 Sol-Argüelles (Rosales) . . . . .	0,15	37 Cibeles-Puente de la Princesa . . . . .	0,15
13 Antón Martín-Sol, 0,10.—Sol-Quevedo . . . . .	0,10	38 Cibeles-Goya (final) . . . . .	0,15
14 P. Vlls.-Sol, 0,25.—Sol-Qdo.-Cuatro Caminos . . . . .	0,10	39 Pozas-Plaza de Santa Cruz (por Ventura Rodríguez) . . . . .	0,15
15 P. Vallecas-Sol, 0,15.—Sol-Chamberí-Olavide . . . . .	0,10	40 Prosperidad.—P.ª A. Martínez . . . . .	0,15
17 C. Caminos-Sol . . . . .	0,10	41 Santo Domingo-Pozas 0,15.—Pozas-Escuela de Agricultura, 0,10.—Escuela de Agricultura-Puerta de Hierro . . . . .	0,20
18 Obelisco-Sol, 0,10.—Sol-Fco. . . . .	0,10	42 Cibeles-Hipódromo . . . . .	0,15
19 C. Caminos.—P. A. Martínez . . . . .	0,10	44 Cibeles-Plaza Manuel Becerra . . . . .	0,15
20 C. Caminos-Red de San Luis . . . . .	0,10	47 Plaza Mayor-Mataderos . . . . .	0,20
21 Sol-Pozas (por Leganitos) . . . . .	0,15	48 Quevedo-Cibeles-P. Atocha . . . . .	0,15
22 Pozas-Sol, 0,15.—Sol-Embajds. . . . .	0,15	49 Glorieta de Bilbao-Colón-Goya . . . . .	0,15
24 P. Mayor-Carabanchel Bajo, 0,30 Carabanchel-Alto . . . . .	0,10	50 Glorieta Ruiz Jiménez-García Gaztambid . . . . .	0,15

# "ESPECTÁCULOS DE MADRID"

EXTRAORDINARIO DE

# TOROS



DIRECTOR PROPIETARIO  
DOMINGO FANEGAS



REDACTOR-JEFE  
JOSÉ M.ª DEL TODO

¡¡ÉXITO!! ¡¡ÉXITO!!

de su ONCE año  
de publicación

NUESTRA REVISTA TAURINA GRATIS

# TOROS

DIRECCION:

Conde de Romanones; 2

Teléfono 72.746

# GRANDES REBAJAS

DE

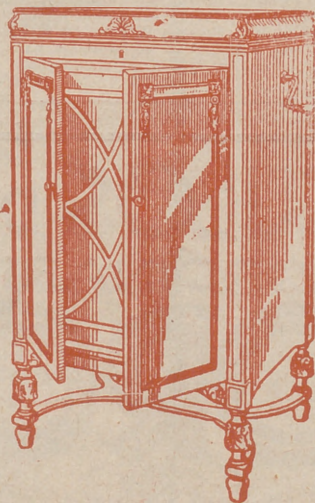
## PRECIOS



¿Ha oído Ud. la

### NUEVA GRAMOLA CON CAMARA ACÚSTICA "REENTRANTE?"

En caso negativo, hágalo en seguida. Acuda sin pérdida de tiempo a un agente nuestro y pida una audición musical con este nuevo instrumento. Al escuchar las primeras notas sentirá usted la sensación de que los artistas se hallan en su presencia. Su ánimo quedará cautivado ante esta nueva maravilla, y radiante de placer deseará usted adquirir este prodigioso aparato, que reproduce todos los sonidos musicales con una precisión verdadera admirable. Una sola audición le convencerá.



# La Voz de su Amo

COMPAÑÍA DEL GRAMÓFONO, S. A. E.  
AVENIDA DE PÍ Y MARGALL, 1.—MADRID

Fábrica:  
URGEL, N.º 234  
BARCELONA