

Once años de publicación no interrumpida

# Espectáculos de Madrid

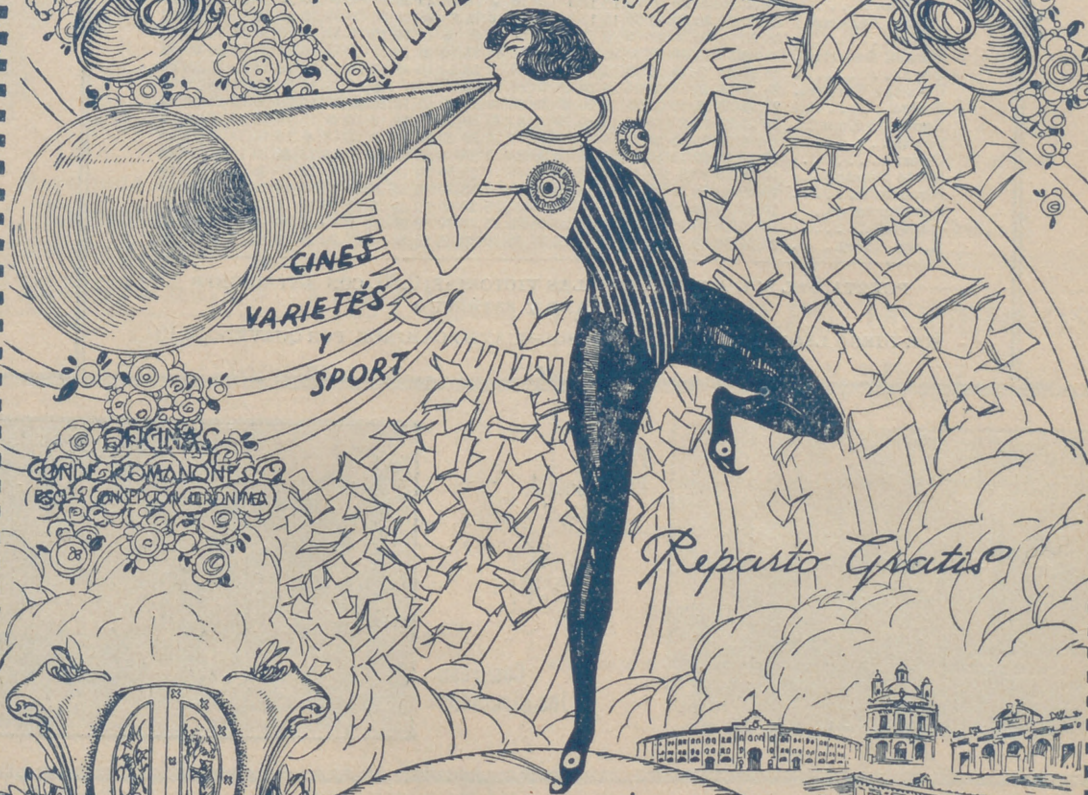
REVISTA DIARIA

GUIA DE LA CAPITAL

NOVELAS - PASATIEMPOS -

CRÓNICAS DE TEATROS

TOROS



Reparto Gratis

COND. ROMANONES  
ESQ. CONDE DE JERÓNIMA

- DIRECCIÓN -  
2 - CONDE DE ROMANONES, 2



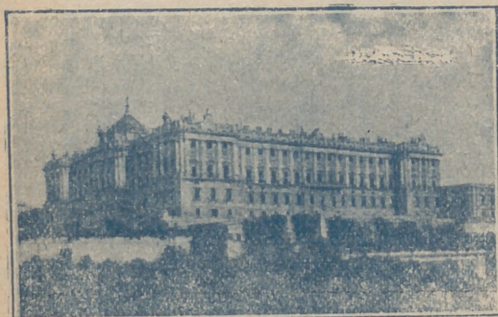
**PIANOS**  
DE LAS MEJORES MARCAS  
Alquileres, afinaciones y reparaciones  
**Unión Musical Española**  
Carrera de San Jerónimo, 30, y Preciados, 5 - Madrid

Perce Durán

# TARIFA general de la Compañía del Metropolitano MADRID

ESTACIONES	C. Caminos.	Ríos Rosas.	Iglesia.	Chamberí.	Bilbao.	Tribunal.	Gran Vía.	P. del Sol.	Progreso.	A. Martín.	Atocha.	M. Pelayo.	Pacífico.	P. Valdecas.	Ventas.	M. Becerra.	Goya.	Retiro.	P. Vergara.	Banco.	Sevilla.	Opera.	St. Domingo.	Noviciado.	S. Bernardo.	Quevedo.	E. del Norte
Cuatro Caminos...	10	10	10	10	10	10	10	10	10	10	10	10	10	10	10	10	10	10	10	10	10	10	10	10	10	10	25
Ríos Rosas.....	10	10	10	10	10	10	10	10	10	10	10	10	10	10	10	10	10	10	10	10	10	10	10	10	10	10	30
Iglesia.....	10	10	10	10	10	10	10	10	10	10	10	10	10	10	10	10	10	10	10	10	10	10	10	10	10	10	30
Chamberí.....	10	10	10	10	10	10	10	10	10	10	10	10	10	10	10	10	10	10	10	10	10	10	10	10	10	10	30
Bilbao.....	10	10	10	10	10	10	10	10	10	10	10	10	10	10	10	10	10	10	10	10	10	10	10	10	10	10	30
Tribunal.....	15	15	15	15	15	15	15	15	15	15	15	15	15	15	15	15	15	15	15	15	15	15	15	15	15	15	30
Gran Vía.....	15	15	15	15	15	15	15	15	15	15	15	15	15	15	15	15	15	15	15	15	15	15	15	15	15	15	30
P. del Sol.....	15	15	15	15	15	15	15	15	15	15	15	15	15	15	15	15	15	15	15	15	15	15	15	15	15	15	30
Progreso.....	20	20	20	20	20	20	20	20	20	20	20	20	20	20	20	20	20	20	20	20	20	20	20	20	20	20	30
Antón Martín.....	25	25	25	25	25	25	25	25	25	25	25	25	25	25	25	25	25	25	25	25	25	25	25	25	25	25	30
Atocha.....	30	30	30	30	30	30	30	30	30	30	30	30	30	30	30	30	30	30	30	30	30	30	30	30	30	30	30
Menéndez Pelayo.....	30	30	30	30	30	30	30	30	30	30	30	30	30	30	30	30	30	30	30	30	30	30	30	30	30	30	30
Pacífico.....	30	30	30	30	30	30	30	30	30	30	30	30	30	30	30	30	30	30	30	30	30	30	30	30	30	30	30
Puente Valdecas.....	30	30	30	30	30	30	30	30	30	30	30	30	30	30	30	30	30	30	30	30	30	30	30	30	30	30	30
Ventas.....	30	30	30	30	30	30	30	30	30	30	30	30	30	30	30	30	30	30	30	30	30	30	30	30	30	30	30
Manuel Becerra.....	30	30	30	30	30	30	30	30	30	30	30	30	30	30	30	30	30	30	30	30	30	30	30	30	30	30	30
Goya.....	25	25	25	25	25	25	25	25	25	25	25	25	25	25	25	25	25	25	25	25	25	25	25	25	25	25	30
Príncipe Vergara.....	25	25	25	25	25	25	25	25	25	25	25	25	25	25	25	25	25	25	25	25	25	25	25	25	25	25	30
Retiro.....	25	25	25	25	25	25	25	25	25	25	25	25	25	25	25	25	25	25	25	25	25	25	25	25	25	25	30
Banco de España.....	25	25	25	25	25	25	25	25	25	25	25	25	25	25	25	25	25	25	25	25	25	25	25	25	25	25	30
Sevilla.....	25	25	25	25	25	25	25	25	25	25	25	25	25	25	25	25	25	25	25	25	25	25	25	25	25	25	30
Opera.....	15	20	20	15	15	15	15	10	5	15	20	25	25	25	25	25	20	20	20	20	15	15	10	10	10	10	15
Santo Domingo.....	10	20	20	20	20	20	20	10	15	20	25	25	25	25	30	30	25	25	25	25	15	15	10	10	10	10	25
Noviciado.....	10	20	20	20	20	20	20	10	15	20	25	25	25	25	30	30	25	25	25	25	15	15	10	10	10	10	25
San Bernardo.....	10	20	20	20	20	20	20	10	15	20	25	25	25	25	30	30	25	25	25	25	15	15	10	10	10	10	25
Quevedo.....	10	20	20	20	20	20	20	10	15	20	25	25	25	25	30	30	25	25	25	25	15	15	10	10	10	10	25
E. del Norte.....	25	30	30	30	30	30	30	15	25	30	30	30	30	35	35	30	30	30	30	30	25	25	25	25	25	25	30

PUERTA DEL SOL A TETUÁN DE LAS VICTORIAS, 0,30, CON ESTACIONES EN ALVARADO Y ESTRECHO  
 SOL-DIEGO LEÓN, POR LISTA, 0,15. — SOL-CUATRO CAMINOS, POR QUEVEDO, 0,10



Palacio  
Presidencial.



Congreso  
de los Diputados





(A. C.) **FÉLIX TOCA**  
 DUCH, AGRAS Y COMP.<sup>a</sup>, LTDA.  
 Muebles - Herrajes - Lámparas - Bronces  
 Cristal - Radio - Electricidad  
**NICOLAS M.<sup>a</sup> RIVERO, 3 y 5**  
 MADRID. — Teléfono 95959

# ESPECTÁCULOS DE MADRID

REVISTA DIARIA  
DE INFORMACIÓN Y PROPAGANDA

· FUNDADA EL 21 DE NOVIEMBRE DE 1922 ·

## DISTRIBUCION DE NUESTRAS TIRADAS



Todos los días, de doce y media a dos, en los Casinos de Madrid, Bellas Artes, Gran Peña; en los Hoteles Palace, París, Inglés, Victoria, Regina y Asturias. De cuatro a cinco (tarde), en los siguientes Cafés y de esta forma: *Martes, Jueves y Sábados*, Cafés Oriental, Lisboa, Puerto Rico, Universal y Colonial. *Miércoles, Viernes y Domingos*, Lyon d'Or, Maison Dorée, Café-Bar La Montaña y Norte. Diariamente se reparte en los Bares Villa-Rosa, Plaza de Santa Ana, 17; «Las Regiones», Jardines, 16 y 18, y en la Peluquería de Moda, Prado, 7.—Lo que avisamos a los señores anunciantes para que lo comprueben.

Para toda clase de anuncios y propagandas dirijanse a la Dirección:  
**Domingo Fanegas 2, Conde de Romanones, 2**

### PRINCIPALES TRENES

M. Z. A. Salidas de Madrid	Horas
Expreso Zaragoza-Barcelona (1. <sup>a</sup> y 3. <sup>a</sup> ).....	9,40
Expreso Zaragoza (1. <sup>a</sup> y 3. <sup>a</sup> , comedor).....	15,15
Expreso Zaragoza - Barcelona (coches-camas, butacas y comedor).....	20,20
Omnibus Guadalajara (2. <sup>a</sup> y 3. <sup>a</sup> ).....	9,50
Omnibus Guadalajara (2. <sup>a</sup> y 3. <sup>a</sup> ).....	13,30
Omnibus Sigüenza (2. <sup>a</sup> y 3. <sup>a</sup> ).....	17 —
Expreso Andalucía (1. <sup>a</sup> y 3. <sup>a</sup> ), coches directos (coches mixtos 1. <sup>a</sup> y 2. <sup>a</sup> clase), directos para Almería; lunes, miércoles, viernes y domingos para Baeza; martes, jueves y sábados para Málaga, por Espeliú, diario.....	9,50
Expreso Málaga-Algeciras (coches butacas y tercera; coches directos para Granada, por Baeza, martes, jueves, sábados y domingos; para Algeciras, un coche de 3. <sup>a</sup> diario, y lunes, miércoles y viernes, coche comedor hasta Alcázar.....	21,35
Expreso Andalucía (butacas y camas); Cádiz (butacas diario, y coches-camas martes, jueves y sábados).....	22,40
Expreso Valencia-Alicante-Cartagena (primera y tercera).....	9 —
Expreso Aranjuez, Cuenca y Toledo (1. <sup>a</sup> y 3. <sup>a</sup> ).....	9,10
Correo-expreso Cartagena (1. <sup>a</sup> y 3. <sup>a</sup> ).....	21,45
Correo-expreso Valencia (1. <sup>a</sup> y 3. <sup>a</sup> ).....	22,10
Mensajerías Valencia, Alicante, Cartagena y Tarancón.....	11,10

*Sigue en la cuarta plana.*

### BAILES MODERNOS



ACADEMIA ELEGANTE, CULTA Y MORAL

Plaza del Carmen, núm. 1

Única Academia que garantiza la enseñanza.

### JABON Y LEJIA



## CATARINEU

ACEITES FILTRADOS - Pidanse en todas partes

ARAVACA-FUENCARRAL

DESPACHO **FUENCARRAL, 58**

EN MADRID: TELEFONO 10427

### FABRICA DE IMPERMEABLES

ABRIGOS DE CUERO

Trincheras y gabardinas con forro impermeable desmontable.—Últimas novedades en impermeables checos para señoras y caballeros.—Capitas para niños desde 3,50 pesetas.

### FELIX RIESCO

Plaza del Progreso, 3.-MADRID

Teléfono 73.666



Número 44.708



# SASTRERIA GALINDO

CORTE PROPIO

TRAJES ULTIMA MODA

GABANES - TRINCHERAS

Se admiten géneros para su confección

8, Concepción Jerónima, 8

Teléfono 72746

**Llegadas a Madrid**

	Horas
Correo Barcelona y Zaragoza.....	8 —
Omnibus Guadalajara .....	8,35
Expreso Barcelona-Zaragoza (coches-camas y butacas) .....	15 —
Omnibus Sigüenza (2. <sup>a</sup> y 3. <sup>a</sup> ).....	9 —
Expreso Zaragoza (1. <sup>a</sup> y 3. <sup>a</sup> ).....	11,30
Expreso Barcelona-Zaragoza (1. <sup>a</sup> y 3. <sup>a</sup> ).....	15,30
Omnibus Barcelona-Zaragoza (1. <sup>a</sup> , 2. <sup>a</sup> y 3. <sup>a</sup> )...	22 —
Correo Andalucía .....	20,50
Expreso Andalucía (coches-camas y butacas)...	7 —
Correo-expreso Valencia (1. <sup>a</sup> y 3. <sup>a</sup> ).....	8,45
Correo-expreso Cartagena (1. <sup>a</sup> y 3. <sup>a</sup> ).....	8 —
Expreso Málaga-Algeciras .....	8,36
Omnibus Aranjuez-Tarancón .....	8,10
Expreso Valencia, Alicante y Cartagena (primera y tercera) .....	9,20
Expreso Toledo, Cuenca y Aranjuez.....	19,40
Expreso Andalucía .....	20 —
Mensajerías Valencia, Cartagena, Alicante y Cuenca .....	20,25
	20,10

**NORTE**

**Salidas de Madrid**

Rápido Hendaya-Bilbao .....	10,20
Sudexpreso Madrid-Hendaya.....	22,35
Correo Hendaya-París-Bilbao (1. <sup>a</sup> y 3. <sup>a</sup> ).....	22,50
Rápido Asturias-Santander (1. <sup>a</sup> y 3. <sup>a</sup> ).....	10-10

Horas

Expreso Galicia (1. <sup>a</sup> y 3. <sup>a</sup> ).....	19,20
Correo Santander (1. <sup>a</sup> , 2. <sup>a</sup> y 3. <sup>a</sup> ).....	19,30
Correo Asturias-Galicia (1. <sup>a</sup> , 2. <sup>a</sup> y 3. <sup>a</sup> ).....	21,40
Expreso Asturias (1. <sup>a</sup> , 2. <sup>a</sup> y 3. <sup>a</sup> ).....	20-15

**Llegadas a Madrid**

Correo Hendaya .....	6 —
Rápido Hendaya-París-Bilbao .....	20 —
Expreso lujo Hendaya .....	9,15
Expreso Hendaya (1. <sup>a</sup> y 3. <sup>a</sup> ).....	7 —
Correo Santander y León.....	6 —
Correo Asturias-Galicia .....	7,45
Expreso Asturias (1. <sup>a</sup> , 2. <sup>a</sup> y 3. <sup>a</sup> ).....	8 —
Correo Santander .....	8,10
Expreso Galicia (coches-camas) .....	9,40
Rápido Santander (1. <sup>a</sup> y 3. <sup>a</sup> ).....	20,35

Horas

## SERVICIOS DE LA CAPITAL

**GOBIERNO ESPAÑOL.—MINISTERIOS**

Presidencia del Consejo de Ministros, Paseo de la Castellana, 3, teléfono 30165.—Ministerio de Estado, Plaza de las Provincias, 1, teléfono 52849.—Economía Nacional, Paseo de Atocha, 1 y 3, teléf. 73569.—Ministerio de la Guerra, Alcalá, 53, teléfono 16552.—Ministerio de Fomento, Paseo de Atocha, 53, teléfono 73040.—Ministerio de Gobernación, Puerta del Sol, 7, teléfono 53037.—Ministerio de Hacienda, Alcalá, 11, teléfono 11370.—Instrucción, Alcalá, 34, te-

Fábrica de Sombreros para Señora y Niños

### Palacio de la Moda

Ultimas creaciones de la Moda

FLORES, PLUMAS, CINTAS, TERCIOPELOS Y ARTÍCULOS PARA LA CONFECCIÓN

Montera, 36, principales

**M. ALBIZU**

MADRID.—Teléf: 16933:

Todas las damas elegantes y de buen gusto, por ser sus artículos lo más chic y sus precios corrientes y sin competencia, compran en esta acreditada casa.

SE REMITEN ENCARGOS A PROVINCIAS

# CASA POLOLO

EL MEJOR CHATO DE MANZANILLA  
DE MADRID Y LA MEJOR TAPA

Calle de Echegaray, 16 -:- Teléf. 94.380

léfono 11667.—Ministerio de Justicia, San Bernardo, número 47, teléfono 14945.—Ministerio de Marina, Paseo del Prado, 3, teléfono 70412.—Trabajo, Marqués de la Ensenada, 8, teléfono 33391.—Ministerio de Comunicaciones, Plaza de Cánovas.

## LOS MAS IMPORTANTES BANCOS

Central.—Alcalá, 31.—Teléfono 11140.  
Calamarte.—Alcalá, 44 y 46.—Teléfono 12890.  
Ahorros y Construcciones.—Prim, 5.—Teléf. 10993.  
Avila.—Peligros, 1.—Teléfono 10164.  
Alemán Trasatlántico.—P.º Prado, 16.—Tel. 12955.  
Bilbao.—Alcalá, 16.—Teléfono 12866.  
Castilla.—Pl. Independencia, 2.—Teléf. 52001.  
Cataluña.—Av. C. Peñalver, 19.—Teléfono 14664.  
Crédito Industrial.—P.º Recoletos, 6.—Tel. 53834.  
Crédito Local de España.—Alcalá, 22.—Tel. 12850.  
España.—Alcalá y Salón del Prado.—Teléf. 11110.  
Español de Crédito.—Alcalá, 14.—Teléfono 11126.  
Español de Crédito Hipotecario.—Sagasta, 4.  
Español del Río de la Plata.—Alcalá, 57.—Tel. 11040.  
Germánico-América del Sur.—C.ª S. Jerónimo, 32.  
Hipotecario.—Paseo de Recoletos, 12.  
Hispano-Americano.—Plaza de Canalejas, 1.  
Hispano de Edificación.—Av. C. Peñalver, 8 y 10.  
Industria y Comercio.—C.ª San Jerónimo, 43.  
Matritense.—San Agustín, 3.  
Nacional de Mutualidades.—Serrano, 5.  
Sáinz.—Alcalá, 12.  
Urquijo.—Alcalá, 55.  
Vitalicio de España.—Alcalá, 25.  
Vizcaya.—Nicolás M.ª Rivero, 8 y 10.  
Zaragozano.—Nicolás M.ª Rivero, 4 y 6.  
Anglo South American.—Av. C. Peñalver, 21.  
Crédit Lyonnais.—Alcalá, 10.  
Bolsa de Madrid.—Plaza de la Lealtad.

## TEATROS DISTINGUIDOS

Calderón.—Atocha, 12.—Teléfono 10187.  
Price.—Plaza de García Hernández, 7.—Teléf. 51908.  
Cómico.—Mariana Pineda, 10.—Teléfono 10525.  
Eslava.—Pasadizo de San Ginés.—Teléfono 14032.  
Español.—Plaza de Santa Ana.—Teléfono 12121.  
Fontalba.—Av. Pi y Margall, 6.—Teléfono 14419.  
Isabel.—Barquillo, 14.—Teléfono 14778.  
Lara.—Corredera de San Pablo, 17.—Teléf. 11631.  
Pavón.—Embajadores, 11.—Teléfono 72315.  
Teatro Maravillas.—Malasaña, 6.—Teléfono 36993.  
Muñoz Seca.—Plaza del Carmen.—Tel. 11875.  
Cervantes.—Corredera baja, 41.—Tel. 12114.  
Maravillas.—Malasaña, 6.—Tel. 36993.  
Beatriz.—Claudio Coello, 45.—Tel. 53108.

## LOS MEJORES CAFES

Oriental.—P.ª del Sol, 11 y 12.—Teléfono 13005.  
Lisboa.—Mayor, 1.—Teléfono 15800.  
Puerto Rico.—P.ª del Sol, 3.—Teléfono 14804.  
Universal.—P.ª del Sol, 15.—Teléfono 15807.

Colonial.—Alcalá, 3.—Teléfono 12603.  
Maison Dorée.—Alcalá, 22.—Teléfono 15804.  
La Montaña.—Alcalá, 2.—Teléfono 15020.  
Norte.—Montera, 54.—Teléfono 16802.  
Colón.—Alcalá, 17.—Teléfono 16022.  
Correos.—P.ª del Sol, 10.—Teléfono 12466.  
Gijón.—Paseo de Recoletos, 21.—Teléfono 12607.  
Granja El Henar.—Alcalá, 40.—Teléfono 12079.  
Kutz.—Av. C. Peñalver, 16.—Teléfono 14219.  
Levante.—Puerta del Sol, 4.—Teléfono 12708.  
Madrid.—Alcalá, 9.—Teléfono 10257.  
Regina.—Alcalá, 19.—Teléfono 12426.

## VILLA-ROSA RESTAURANT

El mejor y más típico en su género  
y el preferido por la buena Sociedad

SERVICIO PERMANENTE

Plato del día — Servicio a la carta

:-: Visite usted VILLA-ROSA :-:

Plaza de Santa Ana, 17.— Teléfono 12.270

## CASA JACINTO

Visite esta casa

Beberá usted el mejor Vino de Madrid

CONCEPCION JERONIMA, 6

TELEFONO 75.434

Confitería :: Pastelería :: Fiambres

## N I Z A

Especialidades y creaciones para el te y postres

Se sirven LUNCHS

Argensola, 20 y Orellana, 16 :-: Glorieta de Bilbao, 7 y Sagasta, 2 :-: Teléfono 33.253

## LA CORUÑA MARTIN NAVAZO

Vinos - Restaurant - Cervezas - Licores de todas las marcas - Mariscos del día -- Aperitivos y bocadillos --:-: La peña más clásica :-:--

TELEFONO 96637

4, Alcalá, 4



**CALDERON**

A las 6,30: Doña Francisquita.  
A las 10,30: Luisa Fernanda.

**ROMEA**

A las 6,30: La Pipa de Oro  
A las 10,30: ¡¡GOL!!

**FONTALBA**

A las 6,30 y 10,30:  
Las dichasas faldas.

¿HA VISTO USTED  
NUESTRA VITRINA GRÁFICA  
de  
**Toros y Teatros**  
DE ALCALÁ, 4?  
—¡No...!  
—¡Pues véala hoy mismo!

**IDEAL** (Compañía lírica del maestro Guerrero)  
A las 6,30: La Alsaciana y Los claveles.  
A las 10,30: La moza que yo quería.  
(Estreno)

**ESPAÑOL**  
MARGARITA XIRGU-ENRIQUE BO RÁS  
A las 6,30 y 10,30:  
**EL MÍSTICO**

VISITAD LA DE  
JOYERIA O **Alberto Ruiz**  
7, Calle de Carretas, 7



Primera Casa en Pulseras de pedida

**MARIA ISABEL**

(Dirección y Empresa Arturo Serrano)  
Compañía Titular.

A las 6,30 y 10,30:  
**El Niño de las Coles**  
¡Exito extraordinario!

**Empresarios, anunciar en**

**PAVÓN**

(Compañía de Revistas Celia Gámez)

A las 6,30: El país de los tontos  
A las 10,45:  
**Las tentaciones,**  
por la sin rival  
**Celia Gámez**  
¡Exito de clamor!

**ESPECTÁCULOS DE MADRID**

**MARAVILLAS**

(Compañía de Revistas)

A las 6,30 (popular):  
**MI COSTILLA ES UN HUESO**  
A las 10,45:  
**¡Ahí va la liebre!**  
¡Exito colosal!



NOVELAS Y NARRACIONES  
**UNA PASION EN EL**

inclemencia. La fiera, cada que  
hueso de dátil, examinaba esto e  
sus miradas revelaban una pueril  
naba a aquél con comercial iden  
bió resultarle favorable, por cu  
terminado su frugal comida lam  
ruda y fuerte lengua arrastrame  
crustado en los pliegues.

—Todo eso está muy bien pen  
pero ¿y cuando tenga ham

Esta idea le causó un mo est  
hacia cargo entonces de propo  
que, ciertamente, era uno de los má  
de su especie. Tenía tres pesaltu  
sin comprender la cola. Esa po  
un rebenque, tendría de luncs  
tan gruesa como la de una se  
expresión de finura, en la comin  
los tigres, pero hallándose bien e  
do con la fisonomía de un as  
mente, la cara de aquella solit  
instante una especie de serr  
borracho: después de haber gado  
gar. El soldado probó a pe; la  
contentándose con seguirlos o

# ARROYO

PARA HOY  
Febrero de 1933



3 602

NARRACIONES MISTERIOSAS

ON EL DESIERTO

cada que el soldado arrojaba un  
haba en que caía, y entonces  
una profunda desconfianza; exami-  
nancia; mas el examen de-  
e, por cuando el provenzal hubo  
omido el lamio los zapatos, y con su  
arrasmeradamente el polvo in-

uy le pensó el pobre hombre—;

un to estremecimiento, pues se

de proporciones de la pantera,

uno más hermosos individuos

es de altura y cuatro de longitud,

a. Era poderosa, redonda como

de nunca tres pies. Su cabeza,

una se distinguía por una rara

la dominaba la fría crueldad de

dose en ella un vago pareci-

e una astuta, artificiosa. Final-

ella solitaria revelaba en aquel

de semejante a la de Nerón

había gado su sangre, quería ju-

a p...; la pantera le dejó libre,

guir... los ojos; parecía menos un

(Continuará).



## BAILES -- --- ACADEMIA MICKEY

Frecuentada por toda gente chic, elegante y distinguida.  
CLASES PARTICULARES a TODAS HORAS  
CLASES GENERALES DE 7 A 9 TARDE  
ENSEÑANZA RAPIDA  
PRECIADOS, 24 (entrada por Carmen, 25)



### MUÑOZ SECA

(Compañía de Comedias Pilar Millán Astray)

A las 6,30: RUTH

¡Gran éxito!

A las 10,30: (Popular)

TE QUIERO, PEPE

Anuncie en estas carteleras

### ESLAVA

Compañía titular de revis. s.

A las 6,30 y 10,30:

LAS FALDAS

¡La revista del año!

Anuncie V. en estas carteleras

### CERVANTES

Compañía dramática de Arte Dramático.  
Director, C. Rivas Cherif.

(Despedida de la Compañía)

A las 6,30 y 10,30:

El estupendo cornudo

¡Éxito grandioso!

### BEATRIZ

COMPañIA J. DÍAZ ARTIGAS-COLLADO

A las 6,30: Canción de cuna.

A las 10,30: Eva Quintanas.

### LARA (Compañía Titular)

A las 6,30 y 10,30:

La chascarrillera.

### VICTORIA

A las 6,30 y 10,30:

Luis Candelas y Compañía  
(Estreno)

### CIRCO DE PRICE

(Dirección: M. Sánchez Rexach)

Pronto, inauguración  
de la

Catedral de las Varietés

Formidal les atracciones  
de fama mundial.

### FUENCARRAL

(COMPañIA LÍRICA)

A las 6,30 y 10,30:

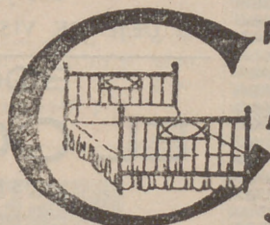
La Virgen Morena

### CÓMICO

(COMPañIA ANA ADAMUZ)

A las 6,30: La Lola se va a los puertos.

A las 10,30: La Malquerida.



PARA ADQUIRIR LAS MEJORES

# AMAS DORADAS

dirigirse a la FABRICA -

34. CALLE DE LA CABEZA 34

# Clemente y García

CAMISERIA  
Y  
ROPA BLANCA

Equipos Canastillas,  
Batas, Blusas.  
Especialidad en ropas  
para niños.

**51, Mayor, 51**

**ALGUNOS SERVICIOS DEL AYUNTAMIENTO**

Alcaldía-Presidencia, Plaza de la Villa, teléfono 10106.—Comisiones de Concejales, Plaza de la Villa, 5, teléfono 10808.—Tercera Casa consistorial, Plaza de la Constitución, 3, teléfono 10021.

**AGUAS POTABLES Y ALCANTARILLADO**

Dirección, Plaza de la Villa, 4, teléfono 10922.—Inspección, Casa Cisneros, Plaza de la Villa, 4, teléfono 11227.—Inspección de Alcantarillas, Plaza de la Constitución, 3, teléf. 10012.—Almacenes de la Villa, Santa Engracia, 104, teléf. 30034.—Alumbrado, Dirección, Plaza de la Villa, 5, teléf. 10624.—Arquitectos, Dirección, Plaza de la Villa, 4, teléf. 11406.—Carruajes, Dirección, Plaza de la Constitución, teléfono 11070.—Colegio de Ntra. Sra. de la Paloma, Dehesa de la Villa, teléf. 30410.—Depositaria Municipal, Plaza de la Villa, 5, teléf. 12853.—Ensanche, Jefe Negociado, Ayala, 14, teléf. 52859.—Inspección facultativa, Costanilla de los Angeles, 13, teléfono 13659.—Guardia Municipal, Jefatura, Plaza de la Constitución, 3, teléf. 20021.—Guardia de Caballería, Costanilla de los Desamparados, 15, tel. 10651.—Imprenta municipal, Sacramento, 2, tel. 13337.—Incendios, Dirección, Imperial, 10, tel. 12800.—Laboratorio central, Bailén, 43, tel. 70320.—Puesto de Desinfección, Plaza de San Francisco, 3, tel. 73729.—Limpiezas, Dirección, Imperial, 10, tel. 14630.—Mataderos, Dirección, Paseo de la Chopera, tel. 70116.—Mercado de la Cebada, Plaza de la Cebada, teléfono 70405.—Mercado de los Mostenses, Plaza de los Mostenses, teléf. 15279.—Parques y jardines, Dirección, Parque de Madrid, teléf. 54382.—Puericultura, Casa central, Peñón, 23, teléfono 71341.

**CASAS DE SOCORRO**

Buena Vista: Castelló, 65, teléfono 52430.—Centro: Navas de Tolosa, 3, teléfono 10025.—Congreso: Fuencarral, 8, teléfono 10048.—Congreso (sucursal): Hermosilla, 51, teléfono 30204.—Chamberí: Elov Gonzalo, 15, teléfono 30271.—Chamberí (sucursal): Santa Engracia, 130, teléfono 30268.—Hospicio: Augusto Figueroa, 43, teléfono 16139.—Hospital (sucursal): Santa Isabel, 36, teléfono 74424.—Inclusa: Encamienda, 21, teléfono 70254.—Latina: Carrera de San Francisco, 8, teléfono 70050.—Latina (sucursal): General Ricardos, 4, teléfono 70755.—Palacio: Cristino Martos, 5, teléfono 30073.—Palacio (sucursal): Plaza del Puente de Segovia, 3, teléfono 70120.—Universidad: Alberto Aguilera, esquina a Vallehermoso, teléfono 32142.

**BIBLIOTECAS Y MUSEOS**

**HORAS DE VISITA**

Servidas por el Cuerpo de Archiveros, Bibliotecarios y Arqueólogos, se encuentran abiertas, todos los días laborables, las siguientes:  
Academia Española (Felipe IV, 2), de ocho a doce.  
Academia de la Historia (León, 21), de quince treinta a diecinueve treinta.

**RELOJERIA de MANUEL ALVAREZ**

CASA ESPECIAL PARA COMPOSTURAS DE RELOJES ANTIGUOS POR DETERIORADOS QUE ESTÉN  
COMPRA Y VENTA DE RELOJES DE TODAS CLASES, ANTIGUOS Y MODERNOS  
CALLE DEL PRADO, 6 - TELÉF. 14.226 - MADRID

**FOTOGRAFIA LAURGRAFF**

Kilométricos, pasaportes y carnets entregados en el acto. Magníficas postales desde 3 ptas.  
AMPLIACIONES, PRECIOS ECONÓMICOS  
HORTALEZA, 2  
EDIFICIO DEL CÍRCULO DE LA UNIÓN MERCANTIL  
¡MÁS DE VEINTE AÑOS DE ÉXITO!

**DEPOSITO DE LINOLEUM**

Artículos de limpieza :: Tubos de goma  
Hules de mesas y para encerados  
FRANCISCO SERRANO  
Droguería y Perfumería :: Depósito de suelas y tacones de goma  
CONDE DE ROMANONES 11  
Teléfono 18557.—MADRID

**LA REGIONAL**

VINOS FINOS DE MESA :: SERVICIO A DOMICILIO  
Gran vino «EL PADRE ETERNO»  
:: y blanco «LA PALMA» ::  
1, LOS MADRAZO, 1.—TELEF. 13563

**EL MESON DEL SEGOVIANO**

CAVA BAJA, núms. 41 y 28 :: Teléfono 72932  
El sitio más popular de la corte, donde pueden admirar los famosos frescos del pintor ARTURO ORTIZ ALGUACIL  
LOS JUEVES, Pote gallego.

NO DEJE DE VISITAR ESTE FAMOSO MESON

**BOCADILLOS**

**EL COCINERO**

Los mejores del mundo

Postas, 23 Casa central. Atocha. 110



**Manuel Albizu** **CASA J. ALVAREZ** Un amigo que sabe comer bien nos ha invitado a almorzar en este acreditado restaurante de la calle de la Victoria, 4 y Pasaje Matheu, 1. Opípara, sencillamente, la comida, sazónada con *cerveza extra*, la mejor que se bebe en Madrid; deliciosos mariscos del Cantábrico y café magnífico. Un rato de *tertulia*, y para hacer la digestión una partida en los estu-  
pendos *billares de precisión* que la Casa tiene instalados en el entresuelo. En fin, que somos unos sibaritas.—*Un amigo.*

Comidas y cenas a la carta.—Teléfono 92.293

Biblioteca Nacional (paseo de Recoletos, 20), de ocho a catorce.

Biblioteca de San Isidro (Toledo, 45), de diez a catorce.

Archivo Histórico Nacional (paseo de Recoletos, número 20), de ocho a catorce.

Ministerio de Hacienda (Alcalá, 7 y 9), de nueve a catorce.

Sociedad Económica Matritense de Amigos del País (plaza de la Villa), de ocho a trece.

Facultad de Derecho (San Bernardo, 59), de diez a trece. Los domingos, de diez a doce.

Facultad de Medicina (Atocha, 104), de ocho a catorce.

Facultad de Farmacia (Farmacia, 2), de nueve a doce y de quince a dieciocho.

Museo Arqueológico Nacional (Serrano, 13), de diez a catorce; los domingos, de diez a trece. La consulta de libros requiere autorización del jefe del Museo.

Museo de Ciencias Naturales (paseo del Hipódromo), de ocho a catorce, excepto el mes de agosto, que se dedica a la limpieza.

Museo de Reproducciones Artísticas (Alcalá Zamora, 58), de diez a trece y de dieciséis a diecinueve.

Centro de Estudios Históricos (Almagro, 26), de nueve a trece y de dieciséis a veinte, cerrando en agosto por la limpieza y recuento.

Escuela Superior de Arquitectura (Estudios, 1), de nueve a trece, excepto el mes de agosto, para proceder a la limpieza general.

Escuela de Veterinaria (Embajadores, 70), de ocho a catorce, excepto la segunda quincena de agosto, que se cerrará por la limpieza de libros.

Talleres de la Escuela Industrial (Embajadores, número 88), de ocho a trece.

Escuela Industrial (San Mateo, 5), de ocho a catorce.

Jardín Botánico (paseo del Prado), de ocho a catorce, excepto el mes de agosto, que se cerrará para la limpieza.

Biblioteca Popular del distrito de Chamberí (paseo de Ronda, 2), de dieciocho a veintidós; los domingos, de diez a trece.

**AUTOMÓVILES**

**TARIFA PARA SU SERVICIO  
FRANJA ENCARNADA**

(SIN PROPINA)

Los 800 primeros metros ... ..	0'60
Por cada 333 metros más o fracción... ..	0'10 y 0'20
Por cada hora que el coche esté parado ... ..	4'00
Despedidos en el tercer límite, se abonará por reteso ... ..	1'00

**CASA MERP**  
ARREGLA STYLOGRAFICAS  
ENCARNAY 7 - TELÉFONO 10095 - MADRID

**LINEAS POSTALES AÉREAS ESPAÑOLAS**

Servicio diario, incluso los domingos

MADRID-BARCELONA-MADRID

Precio del billete: 150 pesetas.—Mercancías: 1,50 pesetas kilogramo.

MADRID-SEVILLA-MADRID

Precio del billete: 125 pesetas.—Mercancías: 1 peseta kilogramo.

Transporte rápido de toda clase de correspondencia.

Billetes de ida y vuelta con el 10 por 100 de descuento.

Informes en todas las Agencias y Hoteles.

DELEGACION EN BARCELONA: DIPUTACION, 266.—TELÉF. 20.789

DELEGACION EN SEVILLA: AV. REINA MERCEDES, 1.—TELÉF. 21.760

DESPACHO CENTRAL EN MADRID

Antonio Maura, 2.—Teléfonos 18.230 y 18.238

**SERVICIO DE CORREOS**

CENTRAL DE CORREOS (PLAZA DE CASTELAR)

ESTAFETAS URBANAS

Núm. 1 Jorge Juan, 20 y 22.—2 General Zabala, 14 (Prosperidad).—3 Santa Engracia, 155.—4 Florida, 7.—5 Carrera de San Francisco, 17.—6 General Orán, 8.—7 Santa Isabel, (esquina a Bumen).—8 Ronda Conde Duque, 11.—9 Hermosilla, 39.—10 Fuencarral, 188.—11 Paseo de Extremadura, 23.—12 Magdalena, 12.—13 Lozano, 14 (Guindulera).—14 Montalbán, 1 (Central).

SERVICIO DE TRANVÍAS

**Sitios de recogida:** Estación del Norte.—Atocha (puerta y florita).—Plaza de Castelar.—Puerta del Sol (frente a Gobernación y esquina a Carretas).—Nicolás María Rivero (esquina a San Jerónimo).—Plaza de la Independencia.—Claudio Coello (esquina a Alcalá).—Red de San Luis.—Princesa (cruce con Marqués de Urquijo).—Plaza Mayor.—Cuatro Caminos y Ventas del Espíritu Santo. Horas: de 8 a 12 y media de la mañana y de 4 a 8 y media de la tarde.

ESTACIÓN DEL NORTE

**Horas de recogida:** de las 16 a las 21.50.

**Cartas.**—Cinco minutos antes de la salida de los trenes.

**Impresos.**—Desde las 16 hasta las 18.

Sastrería

Terrado

Sastrería

Proveedor de las Cooperativas del Ministerio  
de la Guerra e Instituciones

Trajes  
Gabanes  
Trincheras

LEGANITOS

2

Teléfono 13799

Uniformes  
de  
todas clases



PLAZOS Y CONTADO

**Certificados y Valores.** Correo de Galicia, hasta las 16,40. Correo de Santander 17.—Correo de Asturias, 18,40.—Expres de Irún, 21,00.—Correo de Irún, 21,30.—Mixtos de Galicia, Asturias y Santander, 21,00.

**Horas de recogida de las cartas.**—Galicia, a las 15,40. Asturias y Santander, 16,40.—Aragón y Cataluña, 17,05.—Tajo (Cáceres) y Extremadura, 17,35.—Alicante y Murcia, 17,55.—Valencia, 19,10.—Andalucía, 19,30.—Norte y Extranjero, 21,00.

**Cartas certificadas.**—De 9 de la mañana a 12 de la noche. Para que sajan en los correos del día, precisa certificar dos horas antes de la salida de los trenes correos. En otro caso, utilícese las Estafetas de alcance de las Estaciones del Norte y Mediodía. Para el Extranjero, de 6 y de 7 a 12 de la noche.

**Valores declarados**—De 10 de la mañana a las 17,30, a excepción de Galicia, Asturias y Santander, a las 15,00. Aragón y Cataluña, a las 16,30.—Andalucía y Norte, a las 18.—Caja: de 11 a 17.—Domingos, de 11 a 12.

**Impresos certificados.**—(Por la calle de Montalbán, en el Pasaje a la izquierda).—Líneas de Galicia, Asturias, Santander, Seg. vía y Salamanca, de 10 a 13,30.—Líneas de Aragón, Extremadura, Tajo, Mediterráneo y Cuenca, de 10 a 14,50.—Líneas de Andalucía, Norte, Almorox y Colmenar, de 10 a 15,50. Estas horas son para el público que imponga de 1 a 8 certificados. Siendo más de 8, precisa relación por duplicado y solo de 10 a 13,00, para el extranjero de 9 a 12.

**Lista de Correos.** De 9 de la mañana a 6 de la tarde.

ESTACIÓN DEL MEDIODÍA

**Horas de servicio.**—De las 16,30 a las 21,30.

**Cartas.**—Hasta diez minutos antes de la salida de trenes.

**Periódicos e impresos**—Cuenca, hasta las 16,40.—Aragón, hasta las 17,30.—Demás líneas, hasta las 18.

**Certificados y valores.**—Cuenca, hasta las 16,40.—Aragón (expres), 17,30.—Aragón (correo), 17,45.—Extremadura, 18,10.—Andalucía (expres), 19,30.—Alicante y Cartagena, 19,45.—Andalucía (correo), 20,10.—Valencia (expres), 20,45.

KARDEX

FICHERO VISIBLE PERFECTO

LIPS

CAJAS DE CAUDALES  
MUEBLES DE ACERO  
PARA OFICINAS  
ARCHIVADORES, MESAS,  
ARMARIOS, ETC.

Rudy Meyer

Montera, 28  
MADRID

LA MONUMENTAL

Grandes salones de Peluquería

15 OFICIALES

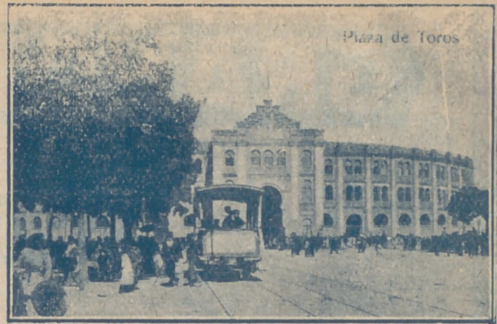
NO SE ADMITEN PROPINAS

TETUAN, 25 DUPLICADO  
y CONCEPCION JERONIMA, 4  
TELEFONOS 18.098 y 74085



Ministerio de Fomento

Ministerio de Fomento.



Plaza de Toros

Plaza de Toros.

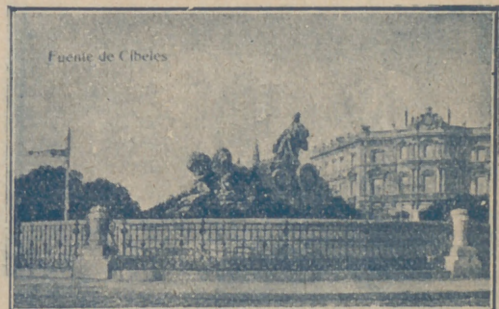
## LINEAS DE TRANVIAS

1 Sol-Alamanca . . . . .	0,15	Sol-Especial P. deToros. Corri-	
2 Sol-Argüelles . . . . .	0,15	da de Novillos, 0,30.—Cda. de	
3 Salamanca-Sol, 0,15.—Sol-Que-		Toros . . . . .	0,50
vedo . . . . .	0,10	25 Plaza-Mayor-Leganés . . . . .	0,50
4 Sol-Ventas, 0,20.—Sol-Pardiñas	0,15	26 Cibeles-Puerta de Toledo . . . . .	0,15
Servicio especial Plaza de Toros,		27 Pozas-Sol, 0,15.—Sol-Delicias . . . . .	0,15
Cda. de novillos, 0,20.—Toros,	0,50	28 Red de San Luis-Prosperidad . . . . .	0,20
5 Sol-Pardiñas . . . . .	0,15	29 Puente-Vallecas-Antón Martín . . . . .	0,15
6 Goya-Sol, 0,15.—Sol-Argüelles	0,15	30 Hipódromo-Chamartín la Rosa . . . . .	0,15
7 Sol-Hipódromo . . . . .	0,15	31 Sol-Diego de León . . . . .	0,15
8 Bombilla-Sol, 0,30.—Sol-Hpmo.	0,15	34 Santo Domingo-Pozas . . . . .	0,15
9 Sol-Bombilla, 0,30.—Sol-Norte	0,20	35 Plaza Mayor-Puerta del Angel . . . . .	0,10
10 Sol-Estación del Norte . . . . .	0,20	36 C. Caminos-Glorieta Bilbao . . . . .	0,10
11 Argüelles-Bilbao-Retiro . . . . .	0,15	37 Cibeles-Puerta de la Princesa . . . . .	0,15
12 Sol-Argüelles (Rosales) . . . . .	0,15	38 Cibeles-Goya (final) . . . . .	0,15
13 Antón Martín-Sol, 0,10.—Sol-		39 Pozas-Plaza de Santa Cruz (p r	
Quevedo . . . . .	0,10	Ventura Rodríguez) . . . . .	0,15
14 P. Vlls.-Sol, 0,25.—Sol-Qdo.-Cua-		40 Prosperidad.—P. A. Martínez	0,15
tro Caminos . . . . .	0,10	41 Santo Domingo-Pozas 0,15.—Po-	
15 P. Vallecas-Sol, 0,15.—Sol-Cham-		zas-Escuela de Agricultura,	
berf-Olavide . . . . .	0,10	0,10.—Escuela d' Agricultura-	
17 C. Caminos-Sol . . . . .	0,10	Puerta de Hierro . . . . .	0,20
18 Obelisco-Sol, 0,10.—Sol-S. Fco . . . . .	0,10	42 Cibeles-Hipódromo . . . . .	0,15
19 C. Caminos.—P. A. Martínez . . . . .	0,10	44 Cibeles-Plaza Manuel Becerra . . . . .	0,15
20 C. Caminos-Red de San Luis . . . . .	0,10	47 Plaza Mayor-Mataderos . . . . .	0,20
21 Sol-Pozas (por Leganitos) . . . . .	0,15	48 Quevedo-Cibeles-P. Atocha . . . . .	0,15
22 Pozas-Sol, 0,15.—Sol-Embajds . . . . .	0,15	49 Glorieta de Bilbao-Colón-Goya . . . . .	0,15
24 P. Mayor-Carabanchel Bajo, 0,30		50 Glorieta Ruiz Jiménez-García	
Carabanchel-Alto . . . . .	0,10	Gaztambide . . . . .	0,15



Puente de Toledo

Puente de Toledo.



Fuente de Cibeles

Fuente de la Cibeles.



# GRANDES REBAJAS

DE

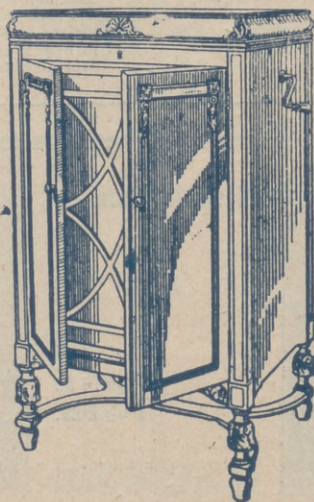
## PRECIOS



¿Ha oído Ud. la

### NUEVA GRAMOLA CON CAMARA ACÚSTICA "REENTRANTE?"

En caso negativo, hágalo en seguida. Acuda sin pérdida de tiempo a un agente nuestro y pida una audición musical con este nuevo instrumento. Al escuchar las primeras notas sentirá usted la sensación de que los artistas se hallan en su presencia. Su ánimo quedará cautivado ante esta nueva maravilla, y radiante de placer deseará usted adquirir este prodigioso aparato, que reproduce todos los sonidos musicales con una precisión verdadera admirable. Una sola audición le convencerá.



# La Voz de su Amo

COMPAÑÍA DEL GRAMÓFONO, S. A. E.  
AVENIDA DE PÍ Y MARGALL, 1.—MADRID

Fábrica:  
URGEL, N.º 234  
BARCELONA