

Quinto año de publicación no interrumpida.

# Espectáculos de Madrid

REVISTA DIARIA  
Edición 30.000 ejemplares



OFICINAS  
CONDE ROMANONES,  
(ESQ. A CONCEPCIÓN JERÓNIMA)

Reparto Gratis



## Unión Musical Española

Carrera de San Jerónimo, 30 (edificio propiedad) y Preciados, 5.  
Autopianos, Pianos, Armoniums, Instrumentos accesorios  
Rollos Diana. Música Española y Extranjera.  
Autopianos de Alquiler.  
Casa la más surtida y más barata de España.

Pérez Durán

## ESPECTACULOS DE MADRID



Distribución de nuestra Revista diaria: Todos los días de 12 y media, a 2 en los Casinos de Madrid, Bellas Artes, Gran Peña; en los Hoteles Palace, Ritz, Paris, Inglés, Reina Victoria y Regina.—De cuatro a cinco de la tarde en los siguientes Cafés y de esta forma: *Martes, jueves y sábados*, Cafés Oriental, Levante, Puerto Rico, Universal Colonial y Madrid; *Miércoles, viernes y domingos*, Cafés Fornos Palace, Lion d'Or, Maison Dorée. Café-Bar La Montaña, Savola y Norte. Diariamente se reparte también en el Restaurant Oro del Rhin, Plaza Santa Ana, 10, y en los Bares Villa-Rosa, Plaza Santa Ana, 17, «Madrid-Sevilla» y en Echegaray, 21. Lo que avisamos a los señores anunciantes para que lo comprueben.

Para toda clase de anuncios y propaganda diríjense a su oficina, CONDE ROMANONES, 2, (esquina Coepn. Jordalma).

# ODEON

## Máquinas y Discos

### El mejor y más artístico repertorio



## PLAZOS Y CONTADO

Agencia en Madrid:

# Preciados, 1 y Peligros, 14 y 16

# Horario de trenes.

Salida y llegada a Madrid de los principales trenes.	Salida de Madrid	Llegada a Madrid
Rápido Hendaya y Bilbao (vía Segovia).....	9-9,40	21,10-22,31
— Asturias y Santander (vía Avila).....	8,45	22,20
— Barcelona.....	9,30	22,45
— Alicante, Valencia y Cartagena.....	9,30	22
— Andalucía.....	10	21,30
Segundo rápido Hendaya (vía Segovia).....	9,45	21,40
Expreso Hendaya (vía Avila)....	21,30	27 9,15
Segundo expreso Hendaya (vía Avila).....	22	9
Surexpreso Hendaya (vía Avila)..	21	10,40
Expreso Barcelona y Zaragoza...	19,45	9,35
— Coruña y Vigo (vía Avila)	18,50	10,05
— Andalucía.....	20,20	9
— Algeciras.....	17,15	10,35
— Toledo.....	9,15	20,10
— Badajoz (lunes, miércoles viernes).....	8,40	21,20
Correo Hendaya (vía Avila).....	22,30	6
— Galicia (vía Avila).....	19,45	7,45
— Santander (vía Segovia)...	17,25	8,15
— Asturias (vía Avila).....	18	8,40
— Barcelona y Zaragoza....	21,10	9,35
— Zaragoza.....	18,30	11,35
— Andalucía.....	21	7,10
— Badajoz.....	19	9,25
— expreso Alicante.....	20,35	7,30
— expreso Cartagena.....	22,35	8
— expreso Valencia.....	21,35	8,40
Ligero Segovia (diario).....	7,30 18,45	11,20-20,54
— Avila (diario).....	9,12 y 16	11,42-20,25
Omnibus Guadalajara ..	10, 16,30	20 8,20-17,40
— Barcelona.....	7,10	20
— Sigüenza.....	13,20	14,50
Mixto Hendaya (vía Avila).....	6,40	19,50
— Galicia, Asturias y Santander (vía Segovia).....	10,20	14,20
— Alicante, Valencia y Cartagena.....	10,20	18
— Andalucía y Cuenca.....	7,20	21
— Alcázar.....	13	14,15
— Badajoz y Toledo.....	12	17,25
Tranvía Getafe.....	6,20, 9,45	14,15 7,45-13,15
— Escorial (diario).....	19,15	18,05
— Pozuelo.....	16,35	8,02 18,47
Mensajerías Segovia.....	20	15,47



## Casa MERP

PAPELERIA

Profesor de stylográficas y arreglo de compases.

ECHEGARAY, 7

Teléfono 34-87 M.

## Fotografía Baurgraff

Montera, 42, planta baja.

Sucursal en Preciados, 16, planta baja.

Magníficas postales desde tres ptas., kilométricos, pasaportes y carnets entregados en el acto.

SE HACEN AMPLIACIONES

## Red Telefónica Interurbana

A todos los puntos que tienen Estación de Teléfonos se pueden expedir telefonemas abonando:

Por cada despacho hasta 10 palabras, entre poblaciones de provincias diferentes ..... 1,10 ptas.  
 Por cada palabra de exceso..... 0,10 >  
 Los urgentes pagan triple tasa.

### Conferencias Interurbanas.

Las conferencias no tienen tasa determinada porque varía según el número de kilómetros, así para una conferencia de tres minutos o fracción se pagará:

En distancia de 50 kilómetros.... 0,50 ptas.  
 > > > 51 a 100 kilómetros.. 0,75 >  
 > > > 101 a 200 > .. 1,25 >  
 Cada 100 kilómetros más o fracción... 0,50 >

L. LVIS FEIJOO



SOMBRERERIA MODERNA

Ultimos modelos de sombreros de FIELTRO  
 PRECIOS DE FABRICA

Leganitos. 2

## Tarifa para el servicio de Automóviles.

Al servicio público, clasificados por su categoría de fuerza y distinguidos por franjas en los colores azul, naranja y verde.

### FRANJA AZUL Pesetas.

Los 800 primeros metros.....	0,80
Por cada 200 metros más.....	0,25
Por cada hora que el coche esté parado en fracciones de 0,2.....	3,00

### FRANJA NARANJA

Los 800 primeros metros.....	0,60
Por cada 200 metros más.....	0,10 y 0,20
Por cada hora que el coche esté parado en fracciones de 0,10 o 0,20...	2,00 y 2,50

### FRANJA VERDE

Los 800 primeros metros.....	0,40
Por cada 200 metros más.....	0,10 y 0,51
Por cada hora que el coche esté parado en fracciones de 0,10 y 0,15...	2,00

### Tenencias de Alcaldía.

Centro, Plaza Mayor, 3.—Hospicio, Libertad, 18.—Chamberí, Plaza de Chamberí, 7.—Buenavista, Olózaga, 1.—Congreso, Cervantes, 19.—Hospital, Cabeza, 9.—Inclusa, Juanelo, 20.—Latina, Carrera de San Francisco, 8.—Palacio, Tutor, 27.—Universidad, Alberto Aguilera, 3.

### Juzgados Municipales.

Chamberí, Fuencarral, 91.—Palacio, Tutor, 20.—Inclusa, Estudios, 3.—Latina, Carrera de San Francisco, 8.—Hospicio, Barco, 26.—Buenavista, Belén, 2.—Centro, Santa Catalina, 1.—Congreso, León, 40 y 42.—Hospital, Magdalena, 22.—Universidad, Madera, 11.

Dirección General de Seguridad, Victor Hugo, número 10.

Servicio de Incendios: Imperial, 10, Teléf. 14 M.

### Comisarias.

Centro, Bolsa, 10.—Hospicio, Barco, 26.—Chamberí, García Paredes, 12.—Buenavista, Jorge Juan, 53.—Congreso, Huertas, 44.—Hospital, Tres Peces, 9.—Inclusa, Mesón de Paredes, 85.—Latina, Ata. Mancebos, 5.—Palacio, Santiago, Plaza de la Diputación.—Universidad, Daoiz, 2.

### Casas de Socorro.

Centro, Navas de Tolosa, 10.—Hospicio, Augusto Figueroa, 45.—Chamberí, Eloy González, 15.—Buenavista, Castelló, 65.—Congreso, Fúcar, 8.—Hospital, Santa Isabel, 36.—Inclusa, Encomienda, 21.—Latina, Carrera de San Francisco, 8.—Palacio, Cristinos Martos, 3.—Universidad, San Bernardo, número 68.

### Ministerios.

Presidencia del Consejo de Ministros, Paseo de la Castellana, 3.—Gobernación, Puerta del Sol—Estado, Plaza de la Provincia, 3.—Gracia y Justicia, San Bernardo, 47.—Trabajo, Marqués de la Ensenada, 8.—Fomento, Paseo de Atocha, 1.—Hacienda, Alcalá 11.—Guerra, Alcalá, 59 y Prim, 10 y 12. Marina, Plaza de los Ministerios.—Instrucción Pública y Bellas Artes, Paseo de Atocha, 1.

## AUTOPIANO

Única agencia de esta marca



## OLIVER

Victoria, 4. - Madrid

Ventas contado y plazos.

## ABANICOS

Bolsillos y Sombrillas

VALERO

39, CARRETAS, 39

BASTONES

Visite el nuevo salón de Peluquería

MANZANERA

17 OFICIALES, 17

Servicio de afeitado, 0,80.—Corte de pelo, 0,80.—Gran confort. Servicio esmerado.

37, CRUZ, 37 (esta Casa no tiene sucursales)

## AVISO

Para pintar las habitaciones con economía, use la pintura en polvo soluble en agua fría

SIUL

Atocha, 88.—Droguería

ALFONSO ALONSO

EL AS DE LA SIDRA

NALON

Fabada y pote asturlano

TRES CRUCES, 1.

MADRID



# A. Rodrigo

SASTRE DE MODA



CASA ESPECIAL EN TRAJES DE ETIQUETA

Mayor, núm. 44. = Madrid.

## VILLA-ROSA RESTAURANT

El mejor y más típico en su género y el preferido por la buena sociedad.  
SERVICIO PERMANENTE.—PLATO DEL DIA  
SERVICIO A LA CARTA

Visite usted VILLA-ROSA

Plaza del Principe Alfonso, 17.—Tel.º 23-01 M.

## FÁBRICA Y ALMACÉN de pianos, órganos y armoniums Ricardo Rodriguez

VENTAS AL CONTADO Y A PLAZOS

Despacho: Ventura de la Vega, 3

Talleres: Pizarro 19 (Palacio de Cheste)

Teléfono 25-84 M.

## COLOMBO Bar Cruz, 23 ?.....

## GRAN RESTAURANT

Calle de Tetuán, 15  
Teléfono 64-41 M.—Madrid

Dirigido por su propietario  
DON VICENTE TORMO

A 20 metros de la Puerta del Sol.—Especialidad en Paellas Valencianas y Arroz abanda.—Cubiertos a 4 y 5 pesetas y servicio a la carta.

## Tarifa general de la Compañía del Metropolitano Alfonso XIII

Sol-Ventas, 0,10. Sol Vallecas, 0,15. Sol-Norte, 0,15.

ESTACIONES	C. Caminos	R. Rosas	I. Iglesia	C. Chamberí	T. Tribunal	G. Gran Vía	S. Sol	P. Progreso	A. Atocha	M. M. Pelayo	P. P. Vallecas	V. Ventas	M. M. Becerra	G. Goya	R. Retiro	B. Banco España	S. Sevilla	I. Isabel II	S. S. Bernardo	Q. Quevedo
C. Caminos	10	10	10	10	10	10	10	10	10	10	10	10	10	10	10	10	10	10	10	10
R. Rosas	10	10	10	10	10	10	10	10	10	10	10	10	10	10	10	10	10	10	10	10
I. Iglesia	10	10	10	10	10	10	10	10	10	10	10	10	10	10	10	10	10	10	10	10
C. Chamberí	10	10	10	10	10	10	10	10	10	10	10	10	10	10	10	10	10	10	10	10
T. Tribunal	10	10	10	10	10	10	10	10	10	10	10	10	10	10	10	10	10	10	10	10
G. Gran Vía	10	10	10	10	10	10	10	10	10	10	10	10	10	10	10	10	10	10	10	10
S. Sol	10	10	10	10	10	10	10	10	10	10	10	10	10	10	10	10	10	10	10	10
P. Progreso	10	10	10	10	10	10	10	10	10	10	10	10	10	10	10	10	10	10	10	10
A. Atocha	10	10	10	10	10	10	10	10	10	10	10	10	10	10	10	10	10	10	10	10
M. M. Pelayo	10	10	10	10	10	10	10	10	10	10	10	10	10	10	10	10	10	10	10	10
P. P. Vallecas	10	10	10	10	10	10	10	10	10	10	10	10	10	10	10	10	10	10	10	10
V. Ventas	10	10	10	10	10	10	10	10	10	10	10	10	10	10	10	10	10	10	10	10
M. M. Becerra	10	10	10	10	10	10	10	10	10	10	10	10	10	10	10	10	10	10	10	10
G. Goya	10	10	10	10	10	10	10	10	10	10	10	10	10	10	10	10	10	10	10	10
R. Retiro	10	10	10	10	10	10	10	10	10	10	10	10	10	10	10	10	10	10	10	10
B. Banco España	10	10	10	10	10	10	10	10	10	10	10	10	10	10	10	10	10	10	10	10
S. Sevilla	10	10	10	10	10	10	10	10	10	10	10	10	10	10	10	10	10	10	10	10
I. Isabel II	10	10	10	10	10	10	10	10	10	10	10	10	10	10	10	10	10	10	10	10
S. S. Bernardo	10	10	10	10	10	10	10	10	10	10	10	10	10	10	10	10	10	10	10	10
Q. Quevedo	10	10	10	10	10	10	10	10	10	10	10	10	10	10	10	10	10	10	10	10

PUNTO DE DESTINO	CARTAS		Tarjetas postales	Sobres monederos y objetos asegurados		Derecho de certificado
	Tipo de peso	Gr.		Tipo de peso	Gr.	
Interior de las poblaciones	20	15	15	20	15	30
Península, Islas Baleares, Canarias, posesiones españolas del Norte de África y Andorra	25	25	15	25	25	30
Portugal, Gibraltar, Filipinas y América	25	25	15	25	25	30
Fernando Poo, Annobon, Coris y demás posesiones del Golfo de Guinea	20	30	15	20	30	30
Oficinas españolas en Marruecos y Tanger	30	20 (a)	15	30	20	30
Todos los demás países	20	40	25	40	40	40

(a) Los primeros 20 gramos son 40 céntimos, y cada 20 gramos que exceda de los 20 primeros, 20 céntimos. (b) Por excepción es de 5 céntimos solamente el importe del certificado para los impresos que contienen libros, sin que haya derecho a indemnización en caso de extravío.



**REINA VICTORIA**

Carrera de San Jerónimo  
Teléfono 37 10 M.  
Compañía Díaz-Artigas

A las seis y cuarto y diez y cuarto

**Lo que ellas quieren**

¡Gran éxito!

Triunfo incomparable de PEPITA DIAZ  
y SANTIAGO ARTIGAS

Butacas 5 pesetas

**FRONTÓN JAI-ALAI**

Calle de Alfonso XI

A beneficio de los damnificados  
en Cuba

A las cuatro

Primero, a remonte, Echániz A.  
y Berolegui contra Pasieguito y  
Ugarte. Segundo, a pala, Gallarta  
II y Perea contra Zubeldia y Jáu-  
regui.

**PAVON**

Cinematógrafo

A las seis y a las diez

Grandes secciones de cinema-  
matógrafo.

**TEATRO ROMEA**

A las seis y diez y cuarto

Grandes atracciones y revistas  
la compañía de varietés.

**TEATRO DE LA ZARZUELA**

Opera

NO HAY FUNCIÓN

**TEATRO FONTALBA**

Compañía Margarita Xirgu

A las seis

La dicha ajena

A las diez y cuarto

Nuestra diosa

**TEATRO DE NOVEDADES**

Compañía de zarzuela

A las seis

La bejarana

A las diez y media

La pastorela

**TEATRO MARTÍN**

Compañía de zarzuela

A las seis

Las mujeres de Lacuesta y Levántate y anda

A las diez y cuarto

Las mujeres de Lacuesta y Levántate y anda

**TEATRO DE LA LATINA**

Compañía MORANO

A las seis y media

¡Padre!

A las diez y media

¡Padre!

“LA EXPOSICION“ de muebles nuevos

**M. Maldonado**

Variedad y economía.—Fabricación propia.

Leganitos, 4, toda la casa.—Teléfono 48-95.



AVISO INES.

**¡GRANDES EF**

“Espectáculo de

francamente agradecido, y enci  
al entrar en el QUINTO de  
rumpida, introdu su n

**IMPORANTÍSIMAS CO  
REPOA**

consistiendo éstas en amplión  
más, mejoramiento eape  
novelas de los mejor lter  
pasatiempos ilustra rón  
carteleras de teatros nes  
profusión de grabado quia  
capital, que hará de esta lista  
NA en su clase ind

**Organo Ofic de**

Nuestra formal y activa labo de C  
SECUTIVOS, es la garan mayo  
comercio y la industria, imalo  
aparecieron seis o siete e los  
sabiendo tener ideas propi plag  
cimentando a fuerza de mo e

“Espectáculo de

es conocido, no sólo en la te, si  
por su marcha metódica y no  
sodichos con su cortísima e, m  
éxito más franco, y más te  
cro.

Pues bien, a pesar de que e circun  
más favorable para e arro

“Espectáculo de

sacrifica y expone todo lo sea  
que le ayudaron y le ayon g  
duciendo GRANDES ROM

**EL PRIMERO DE NE**

siguiendo los reparios e sus

**¡completamente**

en hoteles, casinos, cafés, rros  
a todo anunciante, no variap por  
anuncios. Anuncios des 20



hoy 10 de  
de 1926

O INESANTE

ES REFORMAS!

de Madrid"

do, y atención a sus anunciantes,  
NTO de publicación no intere-  
roducción su revista diaria

IMAS CONSIDERABLES  
EFOMAS

ampliación de cuatro páginas  
nto papel, publicación de  
mejor literatos, sección de  
traducciones, artículos y  
atrosíes, varietés, sport,  
abada guía completa de la  
e esta lista, UNICA EN ESPA-  
su clasificación indiscutible

Oficio de Madrid

va la CINCO AÑOS CON-  
garantía mayor que se puede dar al  
ria, intervalo de tiempo en el cual  
siete años imitadores, que no  
propagaron lo que otro fué  
de modo constante; pero como

cul de Madrid"

en la vida, sino en España entera,  
ica y se, no consiguieron, los su-  
simas, más que hacer nuestro  
más fuerte y duradero nuestro  
cro.

que las circunstancias no son de lo  
para desarrollar proyectos,

cul de Madrid"

lo desea, por complacer a los  
le ayudo generosamente, intro-  
ES REFORMAS que empezarán

O DE ENERO DE 1927

partos y sus grandes tiradas

otamente gratis!

afés, libros y la suscripción diaria  
varían por esto el precio de sus  
desde 20 pesetas al mes.

propaganda Fundada el 21 de Noviembre de 1922.



Chocolates-Cafés  
MARCA "La Madrileña"  
PLAZA DEL PROGRESO-13-MADRID  
PRUEBELOS Y NO TOMARÁ OTROS

Cafés tostados  
desde 8 ptas. kilo.

Teléfono 24-22 M.

MAIPU PIGALL'S

El dancing de moda. Aduana, 19

A las siete

Aper tiff Jazz en el Bar Americano,  
Orquesta Palm Beach Americano.

A las once

Gran Sou er, magníficas atracciones

TEATRO COMICO

Compañía Prado-Chicote

A las seis y media y diez y media

Charleston

¡Éxito colosal!

TEATRO ALKAZAR

A las seis

Doña Tufitos

A las diez y cuarto

Doña Tufitos

TEATRO APOLO

A las seis

Las mujeres son así

A las diez y media

El hiesped del sevillano

linoleum baratísimo

Acuchillado y brillo a los pisos,  
presupuestos gratis. Me encar-  
go de limpieza general de Ofici-  
nas, Bancos, Teatros, etc.

Huertas, 15, Bisuteria

TELÉFONO 15-15 M.

TEATRO ESLAVA

Pasadizo de San Ginés

Teléfono 45-69 M.

Compañía MELIA-CEBRIAN

A las seis

El niño desconocido

A las diez

FUNCION BENEFICA

Aventura

y fin de fiesta.

INFANTA ISABEL

Calle de Barquillo

Compañía de comedias

A las seis y cuarto

El centenario  
Cambio de suerte

¡Gran éxito!

A las diez y media

Los trucos

CIRCO PRIGE

Plaza del Rey

Directores: Rexach y Perezoff

A las diez y cuarto

Grandiosa función, formida-  
ble éxito de los sin rivales artistas  
«Los Laganos» con su emocio-  
nante doble trapeico; «los Para-  
mont», colesales atletas y «Fred-  
zzi», el mejor saltador del mundo,  
tomando parte toda la nueva com-  
pañía de circo ecuestre.

CAFE DE MADRID.—9, Alcalá, 9

Todos los días, de tres de la tarde a la madrugada, GRANDES  
CONCIERTOS de música clásica y moderna por el

TRIO HISPANIA

Violín, Srta. Petra Cruz Luceño.—Violonchelo, Srta. Andrea  
Varlet.—Piano, Sr. Barrenechea.

Excelente servicio de restaurant. Café Moka selecto,  
0,50 pesetas. Servicio por camareros.

28 BILLARES DE PRECISION

**¡INTERESANTE!**

La mayor garantía de este buen anuncio, lo demuestra **¡LOS CINCO AÑOS!** de publicación no interrumpida.

La publicidad lo es todo. Sin publicidad, no hay nada.

ANUNCIE EN ESTA REVISTA

**Servicio de Correos.**



Central de Correos (Plaza de Castelar)

Estafetas urbanas.

Núm. 1 Jorge Juan, 20 y 22. - 2 General Zabala, 14 (Prosperidad). - 3 Santa Engracia, 155. - 4 Florida, 7. - 5 Carrera de San Francisco, 17. - 6 General Oráa, 8. - 7 Santa Isabel, (esquina a Drumén). - 8 Ronda Conde Duque, 11. - 9 Hermosilla, 89. - 10 Fuencarral, 138. - 11 Paseo de Extremadura, 25. - 12 Carretas, 10. - 13 Lozano, 14 (Guindalera). - 14 Montalbán 1 (Central).

Servicio de Tranvías.

Sitios de recogida: Estación del Norte. - Atocha (puerta y glorieta). - Plaza de Castelar. - Puerta del Sol (frente a Gobernación y esquina a Carretas). - Nicolás María Rivero (esquina a San Jerónimo). - Plaza de la Independencia. - Claudio Coello (esquina a Alcalá). - Red de San Luis. - Princesa (cruce con Marqués de Urquijo). - Plaza Mayor. - Cuatro Caminos y Ventas del Espíritu Santo. Horas: de 8 a 12 y media mañana y de 3 a 8 y media tarde.

Estación del Norte.

Horas de recogida: De las 16 a las 21,30

Cartas. - Cinco minutos antes de la salida de los trenes.

Impresos. - Desde las 16 hasta las 18.

Certificados y Valores. - Correo de Galicia, hasta las 16,40. - Correo de Santander, 17. - Correo de Asturias, 17,40. Exprés de Irún, 21,00. - Correo de Irún, 21,30. - Mixtos de Galicia, Asturias y Santander, 21,00.

Horas de recogida de las cartas. Galicia, a las 15,40 Asturias y Santander, 16,40. - Aragón y Cataluña, 17,05 = Tajo (Cáceres) y Extremadura, 17,35 = Alicante y Murcia, 17,55 = Valencia, 19,10. - Andalucía, 19,30. - Norte y Extranjero, 21,00.

Cartas certificadas - De 9 de la mañana a 12 de la noche. Para que salgan en los correos del día, precisa certificar dos horas antes de la salida de los trenes correos. En otro caso, utilícense las Estafetas de alcance de las estaciones del Norte y Mediodía. Para el extranjero de 9 a 5 y de 7 a 12 de la noche.

Valores declarados. - De 10 de la mañana a las 17,30, a excepción de Galicia, Asturias y Santander, a las 15,00. Aragón y Cataluña, a las 16,30. - Andalucía y Norte, a las 18. = Caja de 11 a 17. = Domingos, de 11 a 13.

Impresos certificados. (Por la calle de Montalbán, en el Pasaje, a la izquierda). = Líneas de Galicia, Asturias, Santander, Segovia y Salamanca, de 10 a 13,50 = Líneas de Aragón, Extremadura, Tajo, Mediterráneo y Cuenca, de 10 14,50 a Líneas de Andalucía, Norte, Almorox y Colmenar, de 10 a 15,50. = Estas horas son para el público que imponga de 1 a 3 certificados. Siendo más de 3, precisa relación por publicado y sólo de 10 a 13,00, para el extranjero de 9 a 12.

Lista de Correos. - De 9 mañana a 6 arde.

Estación del Mediodía.

Horas de servicio: De las 16,30 a las 21,30.

Cartas. - Hasta diez minutos antes de la salida de los trenes.

Periódicos e impresos. - Cuenca, hasta las 16,40. - Aragón, hasta las 17,30. = Demás líneas, hasta las 18.

Certificados y valores. - Cuenca, hasta las 16,40. - Aragón (exprés), 17,30. - Aragón (correo), 17,45. - Extremadura, 18,10. - Andalucía (exprés), 19,30. - Alicante y Cartagena, 19,45. - Andalucía (correo), 20,10. - Valencia (exprés), 20,45.

**¡¡Camisas, Corbatas!!**

Imposible mejorar nuestro surtido y precios.

**EL FÉNIX**

Mayor, 37. - MADRID

**Clemente y García**  
CAMISERIA Y ROPA BLANCA

Equipos, canastillas, Batas.  
Especialidad en blusas.

**34, MAYOR, 34**

**“Casa Luis”**

Vinos - Cervezas - Licores

Recientemente inaugurado

El sitio más delicioso de Madrid

Aperitivos, Refrescos, Vinos y Licores de las más acreditadas marcas.

**18, Los Madrazo, 18**

**Telégrafos**

Palabras.	Ordinarios.	Urgentes.	De madrugada, de prensa, ordinarios, comerciales y diferidos
—	—	—	—
2	1,10	3,10	0,60
3	1,10	3,10	0,60
4	1,10	3,10	0,60
5	1,10	3,10	0,60
6	1,10	3,10	0,60
7	1,10	3,10	0,60
8	1,10	3,10	0,60
9	1,10	3,10	0,60
10	1,10	3,10	0,60
11	1,20	3,40	0,65
12	1,30	3,70	0,70

NOTA. - Para los telegramas ordinarios cada palabra 0,10 ptas., los extraordinarios 0,30 ptas. y de madrugada 0,05 ptas.

**¡¡ UN MOMENTO !!**

Tome las señas de esta Casa, compre en ella una vez, y será la Papelería donde se surta siempre.

Palacio de la estilográfica

Viuda de Navarro

5, Preciados, 5

TELEF 303 M.

Casa especializada en artículos para regalos

y

Objetos de escritorio.



¡Esta será la Tipografía de su agrado!



Los pollos bien  
y personas que distin-  
guen en el vestir, se  
visten con



**ZARDAIN**

Sastré hoy de moda entre elegantes

Admite y tiene géneros

Precios baratísimos  
comparados con la  
bondad de sus  
trabajos.

**ORELLANA, 9** (junto a Argensola.)

**Gran taller mecánico**

Proveedor de las mejores entidades y Ministerios  
TRABAJOS FINISIMOS EN METALES

El mejor taller mecánico de Madrid

NO ENCARGUE SUS TRABAJOS SIN ANTES PEDIR  
PRECIOS EN ESTA CASA.

**TOMAS LÓPEZ**

Doctor Mata, núm. 1.-MADRID.

**“UNIÓN”**

CONTRATACION DE FINCAS

OFICINA GENERAL

Director:

**AVELINO EGUIA**

**Pi y Margall, 5, entlo. -- MADRID.**

**II RECLUTASII**

Uniforme único

COMPLETO, 195 PESETAS

SASTRERIA DE MODA

CONCEPCION JERONIMA, NUM. 10  
MADRID

**PAVON**  
CAFE BAR

El mejor café.

Servicio esmerado.

Precios corrientes.

**Madrid.-Sus hoteles y sus precios.**

NOMBRES	PRECIO EN EPOCA NORMAL					
	Pensión completa por día habitación		Comidas.		Baño.	Servi- dum- bre.
	Min.	Máx.	Desayuno	Almuerzo		
Grand Hotel.....	20	32	2,50	7	8	16
Hotel Alfonso XIII.....	20	45	1,50	8	8	15
Hotel Americano.....	12,50	30	1,50	6	6	12,50
Hotel Central.....	10,50	15	1	5	2	10
Hotel Continental.....	10	15	1	6	2	10
Hotel Inglés, S. A.....	20	20	2	8	8	15
Hotel Oriente.....	12	25	1	6	2	10
Hotel Roma.....	25	32	2,50	8	8	15
Palace Hotel.....	42,50	40	2,50	10	10	20

**San Sebastián**

Hotel de France en Suisse. Desde 15 pesetas. Todo confort. Guetaria, 7.

**Zaragoza**

Hotel Universo y Cuatro Naciones.

**LINEAS DE TRANVIAS**

1 Sol-Salamanca.....	0,15
2 Sol-Arguelles.....	0,15
3 Salamanca-Sol, 0,15.—Sol Qudo, 0,10	
4 Sol-Ventanas, 0,20.—Sol-Pardifias, 0,15	
5 Sol-Pardifias.....	0,20; Toros 0,50
6 Goya Sol, 0,15.—Sol-Arguelles.....	0,15
7 Sol-Hipódromo.....	0,15
8 Bombilla-Sol, 0,30.—Sol-Hipino, 0,15	
9 Sol-Bombilla, 0,30.—Sol-Norie, 0,20	
10 Sol-Estación del Norte.....	0,20
11 Arguelles-Bilbao-Retiro.....	0,15
12 Sol-Arguelles (Rosales).....	0,15
13 A Martín-Sol, 0,10.—Sol-Qdo, 0,10	
14 P. Vlls-Sol, 0,25.—Sol-Quevedo, 0,10	
15 P. Valdecas-Sol, 0,25.—Sol-Cham-berl-Olavide.....	0,10
16 Sol-Pflico, 0,25.—Sol A. Martín.....	0,10
17 C Caminos-Sol, 0,10.—Sol-Pgs, 0,05	
18 Obelisco-Sol, 0,10.—Sol-Fco, 0,10	
19 C Caminos P. Alonso Martínez, 0,10	
20 C Caminos Red de San Luis.....	0,10
21 Sol-Pozas (por Leganitos).....	0,15
22 Pozas-Sol, 0,15.—Sol-Embajads.....	0,15
23 Sol-Fuenteclilla.....	0,15
24 P. Myr.-Crb Bajío, 0,35.—C. Alto, 0,10	
25 Sol-Especial P. de Toros, Cda. de	
26 Nillos, 0,30.—Cda. de Toros.....	0,50
27 Cibelles-P. de Toledo.....	0,15
28 Pozas-Sol, 0,15.—Sol Delicias.....	0,15
29 Red de San Luis-Prosperidad.....	0,20
30 Puente-Valdecas-Antón Martín.....	0,20
31 Hipódromo-Chamarín de la Rosa.....	0,15
32 Sol-Diego de León (por S.).....	0,15
33 Santo Domingo-Pozas.....	0,15
34 Plaza Mayor-Fuente del Angel.....	0,10
35 C. Caminos-Glorieta de Bilbao.....	0,15
36 Cibelles-Puente de la Princesa.....	0,15
37 Pozas-Plaza S. Cruz (p. V. R.).....	0,15
38 Prosperidad-P. A. Martínez.....	0,15
39 S. Domingo-Pozas, 0,15.—Pozas-E. Agric., 0,10.—E. Agric., 0,20	
40 Puerta de Hierro.....	0,20
41 Cibelles-Hipódromo.....	0,15
42 Cibelles-Pñas, 0,10.—Pñas-Vias, 0,10	
43 Cibelles-Plaza Manuel Becerra.....	0,15
44 Prosperidad-Serrano.....	0,15
45 Plaza Mayor-Fuenteclilla.....	0,08
46 Queredo-Cibelles-P. de Atocha.....	0,20
47 Glorieta Bilbao-Colón-Goya.....	0,15
48 Glorieta Ruiz Jiménez-G. Gzda.....	0,15

## Nueva tarifa para los coches de Plaza

### Franja color naranja

Primer límite — Por una carrera, de una a cuatro personas a iguales horas del día que de la noche, 1,25.

Por una carrera, de una a cuatro personas, a la Plaza de Toros de Madrid, en días y horas de fiesta o corrida, 1,25.

Por una carrera, con una o cuatro personas, lo mismo de día que de noche, incluso a los cementerios de Nuestra Señora de la Almudena y civil del Este, siempre que se despidiera el coche dentro de este límite, 3.

Segundo límite. — Por una carrera, con una o cuatro personas, a iguales horas del día o de la noche, 2,25.

Por una hora, con una o cuatro personas, lo mismo de día que de noche, incluso a los cementerios de Nuestra Señora de la Almudena y civil del Este, siempre que el coche se despidiera dentro de éste o del primer límite, 3.

Tercer límite. Por una carrera, de una a cuatro personas, a igual hora del día que de la noche, 3.

Por una hora, con una o cuatro personas, lo mismo de día que de noche, incluso a los cementerios de Nuestra Señora de la Almudena y civil del Este, siempre que el coche se despidiera dentro del primero o segundo límite, 3.

Si se despidiera el coche dentro del tercer límite, la última hora se abonará completa a razón de 4 pesetas.

### SERVICIOS ESPECIALES

Por una carrera, de una a cuatro personas, en las horas del día, a los cementerios de Nuestra Señora de la Almudena y civil del Este, 4 pesetas.

Por una carrera a San Isidro del Campo durante la romería, una o cuatro personas, a cualquier hora del día o de la noche, 2,50 pesetas.

Por una carrera a la Pradera del Corregidor el Miércoles de Ceniza, por una o cuatro personas, a cualquier hora del día o de la noche, 2,50.

## Compañía Madrileña de Urbanización

### Tranvía de Cuatro Caminos-Ciudad Lineal-Ventas

Servicio días laborables: Por la mañana cada quince minutos; por la tarde cada diez minutos. Domingos y días festivos: Cada cinco minutos.

### Tranvía de Cuatro Caminos a la Dehesa de la Villa

Servicio días laborables: Desde Cuatro Caminos cada diez minutos; desde la Red de San Luis (Gran Vía), coches discos núm 20, cada nueve minutos. Domingos y días festivos: Desde ambos puntos cada cinco minutos.

### Tranvía desde Cuatro Caminos a Fuencarral

Cada treinta minutos.

### Tranvía de Cuatro Caminos a Tetuán

Cada tres minutos. Servicio directo desde el Puente de Vallecas a Tetuán, coches discos número 14, cada diez minutos.

### Tranvía de Ventas a Canillejas

Servicio cada hora, saliendo los coches de Ventas desde las 7,25 hasta las 22,25.

### Ferrocarril a Colmenar Viejo

Salidas de trenes desde Cuatro Caminos: 9,32. Idem de Colmenar: 8,15.

„EL CISNE”



NÚM. 44.708

## FÁBRICA DE IMPERMEABLES

Impermeables señora y caballero desde 35 pesetas.

Idem trincheras, tres telas, 70 ptas.—Capitas para niños desde 7,50 ptas.

## FÉLIX RIESCO

Plaza del Progreso, 3, principal.—MADRID

Tlp. LOS TEATROS, C.ª de S. Francisco, 9.—MADRID

## ZENITH



## Joyería y Relojería

CARLOS PERLA

Alhajas de ocasión. —: Relojes de oro pequeños para señora, a 50 pesetas. Garantizados.

OBJETOS PARA REGALO

4, CARRETAS, 4.—MADRID

## La Regional

Vinos finos de mesa. —: Servicio a domicilio.

Acreditado vermouth A. D. A.

y blanco LA PALMA (Huelva).

1, Los Madrazo, 1.

Teléfono 86-63 M.

## LA CORUÑA

MARTÍN NAVAZO

Vinos, restaurant, cervezas, licores de todas las marcas, mariscos del día, aperitivos y bocadillos

La peña más clásica de Madrid.

4, ALCALA, 4

## Embajadas

Alemania, Castellana, 4.—Argentina, Zurbano 1º 21.—Bélgica, Padilla, 23.—Colombia, Fortuny.—Cuba, Alfonso XII, 26 moderno.—Chile, Alfonso XI, 5.—Dinamarca, Serrano, 45.—E. U. de América, Castellana, 32.—Francia, Villalar, 2.—Inglaterra, Fernando el Santo, 16.—Italia, Mayor, 90.—Méjico, M. de Villamagna, 4.—Noruega, General Martínez Campos, 33.—Países Bajos, Fernando VI, 27.—Panamá, F. González, 17.—Purú, Lealtad, 4.—Portugal, Almagro, 50.—Suecia, Zurbano, 25.—Suiza, Sagasta, 25.—Turquía, Santa Engracia, 5.—Uruguay, Caballero de Gracia, 14.—Venezuela, Olózaga, 4.

# EL ENCANTO DEL HOGAR



“Dandy” A. E. G.

GARANTIZA BRILLO ESPEJO

LIMPIA TODO SIN  
TRABAJO ALGUNO

“Vampiro” A. E. G.

Pida usted demostra-  
ciones gratuitas al

21-65 H.

A. E. G.

Gran Vía, 7



MATERIAL

para T. S. H.

Telefunken. -- Berlín.

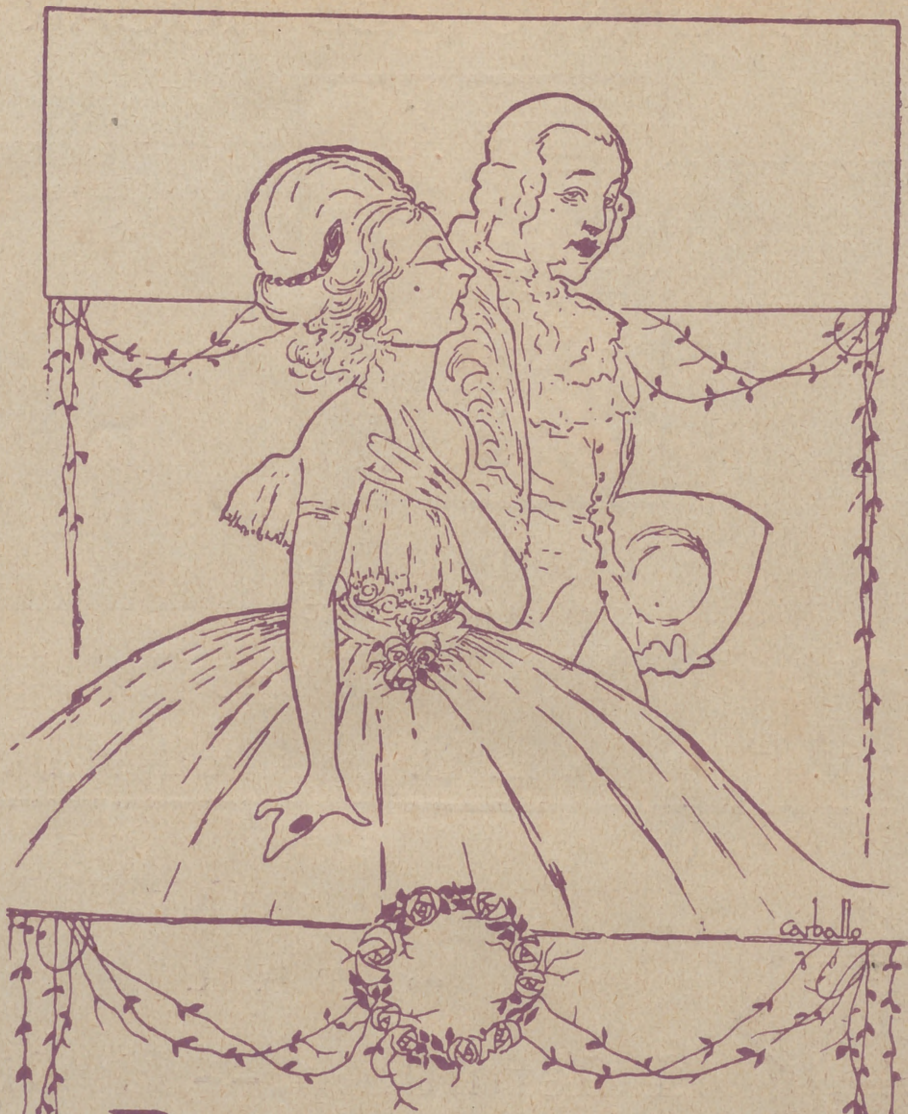
Aparatos de 3, 2 y 1 lámpara en circuitos reflex con todos los adelantos técnicos—Aparatos detectores—Auriculares—Altavoces.

Lámparas de diferentes características.

Detalles de toda clase facilita el Representante exclusivo para España y Portugal

**A. E. G. Ibérica de Electricidad, S. A., Paseo de Recoletos, 17.-Madrid**

y sus oficinas en Barcelona, Bilbao, Gijón, Sevilla, Valencia, Granada, Valladolid y Zaragoza.



PELETERIA

*A. Moratilla*

TUENCORRAL 105. 1º METRO TRIBUNAL

ULTIMOS MODELOS