

Cuarto año de publicación no interrumpida.

Espectáculos de Madrid

REVISTA DIARIA
Edición 30.000 ejemplares



OFICINAS
CONDE ROMANONES, 2
ESQ. A CONCEPCION JERONIMA

Reparto Gratis



Unión Musical Española

Carrera de San Jerónimo, 30 (edificio preleñado) y Preciados, 5.
Autopianos, Pianos, Armoniums, Instrumentos accesorios
Rellos Diana. Música Española y Extranjera.
Autopianos de Alquiler.
Casa la más surtida y más barata de España.

Perce Durán

ESPECTACULOS DE MADRID



Distribución de nuestra Revista diaria: Todos los días de 19 y media, a 2 en los Casinos de Madrid, Bellas Artes, Gran Peña; en los Hoteles Palace, Ritz, Paris, Inglés, Reina Victoria y Regina.—De cuatro a cinco de la tarde en los siguientes Cafés y de esta forma: *Martes jueves y sábados*, Cafés Oriental, Levante, Puerto Rico, Universal Colonial y Madrid; *Miércoles, viernes y domingos*, Cafés Fornos Palace Lion d'Or, Maison Dorée, Café-Bar La Montaña, Savoia y Norte. Diariamente se reparte también en el Restaurant Oro del Rhin, Plaza Santa Ana, 10, y en los Bares Villa-Rosa, Plaza Santa Ana, 17, «Madrid Sevilla» y en Echegaray, 21. Lo que avisamos a los señores anunciantes para que lo comprueben.

Para toda clase de anuncios y propaganda diríjanse a su oficina. CORDE ROMANONES, 2, (esquina Corpn. Jordalmo).

ODEON

Máquinas y Discos

El mejor y más artístico repertorio



PLAZOS Y CONTADO

Agencia en Madrid:

Preciados, 1 y Peligros, 14 y 16

Horario de trenes.

Salida y llegada a Madrid de los principales trenes.	Salida de Madrid	Llegada a Madrid
Rápido Hendaya y Bilbao (vía Segovia).....	9-9,40	21,10-22,31
— Asturias y Santander (vía Avila).....	8,45	22,20
— Barcelona.....	9,30	22,45
— Alicante, Valencia y Cartagena.....	9,30	22
— Andalucía.....	10	21,30
Segundo rápido Hendaya (vía Segovia).....	9,40	22,37
Expreso Hendaya (vía Avila)....	21,30 22	7 0,15
Segundo expreso Hendaya (vía Avila).....	22	9
Surexpreso Hendaya (vía Avila)..	21	10,40
Expreso Barcelona y Zaragoza...	19,45	9,35
— Coruña y Vigo (vía Avila)	18,50	10,05
— Andalucía.....	20,20	9
— Algeciras.....	17,15	10,35
— Toledo.....	9,15	20,10
— Badajoz (lunes, miércoles viernes).....	8,40	21,20
Correo Hendaya (vía Avila).....	22,30	6
— Galicia (vía Avila).....	19,45	7,45
— Santander (vía Segovia)...	17,25	8,15
— Asturias (vía Avila).....	18	8,40
— Barcelona y Zaragoza....	21,10	8,35
— Zaragoza.....	18,30	11,35
— Andalucía.....	21	7,10
— Badajoz.....	19	9,25
— expreso Alicante.....	20,35	7,30
— expreso Cartagena.....	22,35	8
— expreso Valencia.....	21,35	8,40
Ligero Segovia (diario).....	7,30 19,03	11,20-20,54
— Avila (diario).....	9,12 y 1b	11,42-20,25
Omnibus Guadalajara .. 10, 16,30	20	8,20-17,40
— Barcelona.....	7,10	20
— Sigüenza.....	13,20	14,50
Mixto Hendaya (vía Avila).....	6,40	19,50
— Galicia, Asturias y Santander (vía Segovia).....	10,20	14,20
— Alicante, Valencia y Cartagena.....	10,20	18
— Andalucía y Cuenca.....	7,20	21
— Alcázar.....	13	14,15
— Badajoz y Toledo.....	12	17,25
Tranvía Getafe..... 6,20, 9,45	14,15	7,45-13,15
— Escorial (diario).....	19,15	18,05
— Pozuelo..... 16,35	21,12	8,2 18,47
Mensajerías Segovia.....	20	15,47

MUSEOS

Arqueológico Nacional, Serrano, 13, de diez a cuatro diario y de diez a una festivo.—Arte Moderno, Paseo de Recoletos, 20, de ocho a una diario. Entrada 1,00 peseta, domingos y jueves, gratis.—Artilería, Méndez Núñez, de ocho y media a doce y media diario. Entrada 0,25 pesetas, martes y sábados, gratis.—Nacional de Ciencias Naturales, Castellana (Hipódromo), de nueve a doce diario y de nueve a doce y media festivos.—Naval, P. Ministerios, 7, de diez a una diario.



Casa MERP

PAPELERIA

Profesor de stylográficas y arreglo de compases.

EHEGARAY, 7

Teléfono 34-87 M.

ABANICOS

Bolsillos y Sombrillas

VALERO

39, CARRETAS, 39

BASTONES

PIELES

UNICA CASA BARATA EN MADRID

Abrigos, Chales, Renards, Chaquetas y toda clase de pieles para confecciones.

LORENZO SERRANO

COLEGIATA, 2 Y 4, ENTRESUELOS

Fotografía Laurgraff

Montera, 42, planta baja.

Sucursal en Preciados, 16, planta baja.

Magníficas postales desde tres ptas., kilométricos, pasaportes y carnets entregados en el acto.

SE HACEN AMPLIACIONES

SOMBRERERIA MODERNA

Ultimos modelos de sombreros de FIELTRO
— PRECIOS DE FABRICA —

Leganitos, 2

Servicio de Correos.

Central de Correos (Plaza de Castelar)

Estafetas urbanas.

Núm. 1 Jorge Juan, 20 y 22. 2 General Zabala, 14 (Prosperidad).—3 Santa Engracia, 155. 4 Florida, 7.—5 Carrera de San Francisco, 17. 6 General Orda, 8. 7 Santa Isabel, (esquina a Drumen). 8 Ronda Conde Duque, 11.—9 Hermosilla, 89.—10 Fuencarral, 138.—11 Paseo de Extremadura, 23. 12 Carretas, 10.—13 Lozano, 14 (Guindalera).—14 Montalbán 1 (Central).

Servicio de Tranvías.

Sitios de recogida: Estación del Norte. Atocha (puerta y glorietta). Plaza de Castelar. Puerta del Sol (frente a Gobernación y esquina a Carretas).—Nicolás María Rivero (esquina a San Jerónimo).—Plaza de la Independencia.—Claudio Coello (esquina a Alcaía).—Red de San Luis. Princesa (cruce con Marqués de Urquijo). Plaza Mayor.—Cuatro Caminos y Ventas del Espíritu Santo. Horas: de 8 a 12 y media mañana y de 3 a 8 y media tarde.

Estación del Norte.

Horas de recogida: De las 16 a las 21,30

Cartas.—Cinco minutos antes de la salida de los trenes.

Impresos.—Desde las 16 hasta las 18

Certificados y Valores.—Correo de Galicia, hasta las 16,40.—Correo de Santander, 17. Correo de Asturias, 17,40. Exprés de Irún, 21,00. Correo de Irún, 21,30.—Mixtos de Galicia, Asturias y Santander, 21,00

Horas de recogida de las cartas Galicia, a las 15,40 Asturias y Santander, 16,40. Aragón y Cataluña, 17,05.—Tajo (Cáceres) y Extremadura, 17,35.—Alicante y Murcia, 17,55.—Valencia, 19,10.—Andalucía, 19,30.—Norte y extranjero, 21,00.

Cartas certificadas.—De 9 de la mañana a 12 de la noche. Para que salgan en los correos del día, precisa certificar dos horas antes de la salida de los trenes correos. En otro caso, utilícense las Estafetas de alcance de las estaciones del Norte y Mediodía. Para el extranjero de 9 a 5 y de 7 a 12 de la noche.

Valores declarados De 10 de la mañana a las 17,30, a excepción de Galicia, Asturias y Santander, a las 15,00. Aragón y Cataluña, a las 16,30. Andalucía y Norte, a las 18.—Caja de 11 a 17.—Domingos, de 11 a 13.

Impresos certificados. (Por la calle de Montalbán, en el Pasaje, a la izquierda).—Líneas de Galicia, Asturias, Santander, Segovia y Salamanca, de 10 a 13,50.—Líneas de Aragón, Extremadura, Tajo, Mediterráneo y Cuenca, de 10 a 14,50 a Líneas de Andalucía, Norte, Almorox y Colmenar, de 10 a 15,50.—Estas horas son para el público que imponga de 1 a 3 certificados. Siendo más de 3, precisa relación por duplicado y sólo de 10 a 13,00, para el extranjero de 9 a 12.

Lista de Correos.—De 9 mañana a 6 tarde.

Estación del Mediodía.

Horas de servicio: De las 16,30 a las 21,30

Cartas.—Hasta diez minutos antes de la salida de los trenes.

Periódicos e impresos.—Cuenca, hasta las 16,40. Aragón, hasta las 17,30.—Demás líneas, hasta las 18.

Certificados y valores Cuenca, hasta las 16,40.—Aragón (exprés), 17,30. Aragón (correo), 17,45. Extremadura, 18,10. Andalucía (exprés), 19,30. Alicante y Cartagena, 19,45.—Andalucía (correo), 20,10.—Valencia (exprés), 20,45

Embajadas

Alemania, Castellana, 4.—Argentina, Zurbano. 21.—Bélgica, Padilla, 23.—Colombia, Fortuny.—Cuba, Alfonso XII, 26 moderno.—Chile, Alfonso XI, 5.—Dinamarca, Serrano, 45.—E. U. de América, Castellana, 32.—Francia, Villamar, 2.—Inglaterra, Fernando el Santo, 16.—Italia, Mayor, 90.—Méjico, M. de Villamagna, 4.—Noruega, General Martínez Campos, 33.—Países Bajos, Fernando VI, 27.—Panamá, F. González, 17.—Purú, Lealtad, 4.—Portugal, Almagro, 50.—Suecia, Zurbano, 25.—Suiza, Sagasta, 25.—Turquía, Santa Engracia, 5.—Uruguay, Caballero de Gracia, 14.—Venezuela, Olózaga, 4.

AUTOPIANO

Unica agencia de esta marca



OLIVER

Victoria, 4. - Madrid

Ventas contado y plazos.

PAVON

CAFE BAR

El mejor café.

Servicio esmerado.

Precios corrientes.

DISPONIBLE

LA TEATRAL

CARRERA DE SAN JERONIMO, 28

Localidades para toda clase de espectáculos públicos

SUCURSALES:

ALCALA, 20 — A' CALA, 53

(Alcazar.) (QUIJUSCO Avda. Plaza To os, 19) (Apo o.)

TETUAN, 3 (junto al despacho de Toros)

Teéfono 35-12 M.

AVISO

Para pintar las habitaciones con economía, use la pintura en polvo soluble en agua fría

SIUL

Atocha, 88.—Droguería

A. Rodrigo

SASTRE DE MODA



CASA ESPECIAL EN TRAJES DE ET.QUETA

Mayor, núm. 44. = Madrid.

VILLA-ROSA

RESTAURANT

El mejor y más típico en su género y el preferido por la buena sociedad.

SERVICIO PERMANENTE.—PLATO DEL DIA
SERVICIO A LA CARTA

Visite usted VILLA-ROSA

Plaza del Principe Alfonso, 17.-Tel.º 23-01 M.

FABRICA Y ALMACÉN

de pianos, órganos y armoniums

Ricardo Rodríguez

VENTAS AL CONTADO Y A PLAZOS

Despacho: Ventura de la Vega, 3

Talleres: Pizarro 19 (Palacio de Chesto)

Teléfono 25-84 M.

COLOMBO Bar

Cruz, 23 ?....

Gran taller mecánico

Proveedor de las mejores entidades y Ministerios

TRABAJOS FINISIMOS EN METALES

El mejor taller mecánico de Madrid

NO ENCARGUE SUS TRABAJOS SIN ANTES PEDIR

PRECIOS EN ESTA CASA.

TOMAS LÓPEZ

Doctor Mata, núm. 1.-MADRID.

Tarifa general de la Compañía del Metroropolitano Alfonso XIII

Sol-Ventas, 0,10. Sol Vallecas, 0,15. Sol-Norte, 0,15.

ESTACIONES	C. Caminos	Rios Rosas	Iglesia	Chamberí	Bilbao	Tribunal	Gran Vía	P. del Sol	Progreso	A. Martín	Atocha	M. Pelayo	P. Vallecas	Ventas	M. Becerra	P. Vergara	Banco España	Sevilla	Isabel II	S. Domingo	Portillado	S. Bernardo	Quevedo
C. Caminos	10	10	10	10	10	10	10	10	10	10	10	10	10	10	10	10	10	10	10	10	10	10	10
Rios Rosas	10	10	10	10	10	10	10	10	10	10	10	10	10	10	10	10	10	10	10	10	10	10	10
Iglesia	10	10	10	10	10	10	10	10	10	10	10	10	10	10	10	10	10	10	10	10	10	10	10
Chamberí	10	10	10	10	10	10	10	10	10	10	10	10	10	10	10	10	10	10	10	10	10	10	10
Bilbao	10	10	10	10	10	10	10	10	10	10	10	10	10	10	10	10	10	10	10	10	10	10	10
Tribunal	10	10	10	10	10	10	10	10	10	10	10	10	10	10	10	10	10	10	10	10	10	10	10
Gran Vía	10	10	10	10	10	10	10	10	10	10	10	10	10	10	10	10	10	10	10	10	10	10	10
P. del Sol	10	10	10	10	10	10	10	10	10	10	10	10	10	10	10	10	10	10	10	10	10	10	10
Progreso	10	10	10	10	10	10	10	10	10	10	10	10	10	10	10	10	10	10	10	10	10	10	10
A. Martín	10	10	10	10	10	10	10	10	10	10	10	10	10	10	10	10	10	10	10	10	10	10	10
Atocha	10	10	10	10	10	10	10	10	10	10	10	10	10	10	10	10	10	10	10	10	10	10	10
M. Pelayo	10	10	10	10	10	10	10	10	10	10	10	10	10	10	10	10	10	10	10	10	10	10	10
P. Vallecas	10	10	10	10	10	10	10	10	10	10	10	10	10	10	10	10	10	10	10	10	10	10	10
Ventas	10	10	10	10	10	10	10	10	10	10	10	10	10	10	10	10	10	10	10	10	10	10	10
M. Becerra	10	10	10	10	10	10	10	10	10	10	10	10	10	10	10	10	10	10	10	10	10	10	10
P. Vergara	10	10	10	10	10	10	10	10	10	10	10	10	10	10	10	10	10	10	10	10	10	10	10
Banco España	10	10	10	10	10	10	10	10	10	10	10	10	10	10	10	10	10	10	10	10	10	10	10
Sevilla	10	10	10	10	10	10	10	10	10	10	10	10	10	10	10	10	10	10	10	10	10	10	10
Isabel II	10	10	10	10	10	10	10	10	10	10	10	10	10	10	10	10	10	10	10	10	10	10	10
S. Domingo	10	10	10	10	10	10	10	10	10	10	10	10	10	10	10	10	10	10	10	10	10	10	10
Portillado	10	10	10	10	10	10	10	10	10	10	10	10	10	10	10	10	10	10	10	10	10	10	10
S. Bernardo	10	10	10	10	10	10	10	10	10	10	10	10	10	10	10	10	10	10	10	10	10	10	10
Quevedo	10	10	10	10	10	10	10	10	10	10	10	10	10	10	10	10	10	10	10	10	10	10	10

TARIFA DE CORREOS — Correspondencia ordinaria.

PUNTO DE DESTINO	CARTAS		Trijetas postales	Sobres monederos y objetos asegurados		Derecho de certificado
	Tipo	peso		Tipo	peso	
Interior de las poblaciones	20	15	15	15	20	50
Península, Islas Baleares, Canarias, posesiones españolas de Norte de África y Andorra	25	15	15	25	25	50
Portugal, Gibraltar, Filipinas y América	25	25	15	30	30	50
Fernando Pó, Annobón, Coris y demás posesiones del Golfo de Guinea	20	15	15	20	30	50
Oficinas españolas en Marruecos y Tángier	30	20(a)	15	30	20	50
Todos los demás países	40	40	25	40	40	50

(a) Los primeros 20 gramos son 40 céntimos, y cada 20 gramos que exceda de los 20 primeros, 20 céntimos. (b) Por excepción es de 5 céntimos solamente el importe del certificado para los impresos que contienen libros, sin que haya derecho a indemnización en caso de extravío.



FOLLETON DE «ESPECTÁCULO»

El Caudillo de...

TRADUCCION DE...

Gustavo...

están fijos con una mirada
sus manos; en balde se le
bargado de un frenesí corru
orillas del Jawkior; bastan
chas desaparecen, más retir
gre humeante y roja se rep
ondas, y torna a aparecer
exclama con un acento de
nah! ¡Siannah! La maldad
nuestras cabezas.

—¿Conocéis a ese
cadáver, y cuyas rodillas
Dheli, rey de Osira, maldad
de Dios e hijo de los dioses
su hermano y antecesor

CANUN

¿De qué me sirven
vora enroscada en el f...
que me sea dado arranc...

TEATRO REINA VICTORIA

Compañía Díaz Arf'gas

El próximo día 25 inauguración de la temporada con

Old Spain

TEATRO ESLAVA

Compañía MELIA-CEBRIAN

A las seis y media

La novela de Rosario

A las diez y media.

La novela de Rosario

INFANTA ISABEL

Compañía de comedias

A las seis y cuarto

Las de Abel

A las diez y media

El Espanto de Toledo

¡Gran éxito!

CIRCO PRICE

Directores: Rexach y Perezoff

A las diez y cuarto

Variada función por la nueva compañía. Grandiosas atracciones. Formidable éxito de los clowns enciclopédicos Hermanos Andreus, y del número de constante hilaridad Charlot Rivells.

FRONTON JAI-ALAI

Calle de Alfonso XI

A las cuatro, primero a pala, Zubeldia y Ochoa contra So'ozábal y Pérez y segundo, a remonte, Zabaleta y Errezábal contra Ochotorena y Echániz (J.)

TEATRO DE NOVEDADES

Compañía de zarzuela

A las seis

Molinos de viento y La viejecita

A las diez y media.

Los gavilanes

TEATRO DE LA COMEDIA

A las diez y cuarto

Mi casa

¡Gran éxito!

TEATRO DE LA LATINA

Compañía MORANO

A las seis y cuarto

El azar

A las diez y cuarto

El azar

TEATRO COMICO

Compañía Prado-Chicote

A las diez y media

Charleston

¡Éxito colosal!

TEATRO DEL CENTRO

Próximo debut

con

Cinematógrafo

“LA EXPOSICION“ de muebles nuevos

M. Maldonado

Variedad y economía.—Fabricación propia.

Leganitos, 4, toda la casa.—Teléfono 48-95.



hoy 15 de octubre de 1926

ESPEJULOS DE MADRID» 8

las manos rojas

ADIA INDIA

vo Becquer

(ción)
 a mirada en la sangre que tiñe
 lde se su inmovilidad y em-
 nesí corre a lavárselas en las
 or; cristalinas ondas, las man-
 , más retira sus manos, la san-
 roja teñirlas. Y torna a las
 apareacha, hasta que al cabo
 centole desesperación: ¡Sian-
 a m del cielo ha caído sobre

a ese do, a cuyos pies hay un
 rodoza una mujer? Es Pulo
 ra, mejor de señores, sombra
 los astros, por la muerte de
 ceso

CANUNDO

dirven y la riqueza si una ví-
 n el corazón lo devora, sin
 arran su guarida?

(Continuará.)



Chocolates-Cafés
 MARCA "La Madrileña"
 PLAZA DEL PROGRESO-13-MADRID
 PRUEBELOS Y NO TOMARA OTROS

Café los los ilo.
 desde 8 ptas.

Teléfono 24.7 M.

TEATRO LARA
 Compañía CARMEN DIAZ

A las seis y media
 Una comedia para casadas y El amor a oscuras
 A las diez y media
 En qué consiste el honor
 ¡Gran éxito!

TEATRO PAVÓN
 Cinematógrafo

A las seis y diez y cuarto
 Grandioso programa de
 cinematógrafo.

TEATRO CHUECA
 (antes El Cisne)

A las seis y media
 La revoltosa y La buena sombra
 A las diez y media
 La marcha de Cádiz y Para valiente, el amor

TEATRO DE LA ZARZUELA

A las seis
 No hay función
 A las diez y media
 Doña Francisquita

blnoleun baratísimo

Acuchillado y brillo a los pisos,
 presupuestos gratis. Me encar-
 go de limpieza general de Ofici-
 nas, Bancos, Teatros, etc.
Huertas, 15, Bisutería
 TELÉFONO 15-13 M.

TEATRO MARAVILLAS
 Compañía de zarzuela

A las seis y media
 La marcha de Cádiz y Bohemios
 A las diez y media
 Doña Francisquita

TEATRO MARTÍN
 Compañía de zarzuela

A las once menos cuarto
 ¡Quiétop un momento! y Las mujeres de Lacuesta
 ¡Gran éxito!

TEATRO ALKAZAR
 Compañía Alba-Bonafé

A las seis y media
 María Fernández
 A las diez y media
 Pancho Robles

TEATRO FONTALBA
 Compañía Margarita Xirgu

A las seis y diez y cuarto
 Las Flores y Los grandes hombres
 o El monumento a Cervantes

TEATRO ROMEA

A las siete y once menos cuarto
 Grandes atracciones

DISPONIBLE

Red Telefónica Interurbana

A todos los puntos que tienen Estación de Teléfonos se pueden expedir telefonemas abonando: Por cada despacho hasta 10 palabras, entre poblaciones de provincias diferentes 1,10 ptas.
 Por cada palabra de exceso..... 0,10 »
 Los urgentes pagan triple tasa.

Conferencias interurbanas.

Las conferencias no tienen tasa determinada porque varía según el número de kilómetros, así para una conferencia de tres minutos o fracción se pagará:

En distancia de 50 kilómetros..... 0,50 ptas.
 » » » 51 a 100 kilómetros.. 0,75 »
 » » » 101 a 200 » .. 1,25 »
 Cada 100 kilómetros más o fracción... 0,50 »

Telégrafos

Palabras.	Ordinarios.	Urgentes.	De madrugada, de prensa, ordinarios, comerciales y diferidos
—	—	—	—
2	1,10	3,10	0,60
3	1,10	3,10	0,60
4	1,10	3,10	0,60
5	1,10	3,10	0,60
6	1,10	3,10	0,60
7	1,10	3,10	0,60
8	1,10	3,10	0,60
9	1,10	3,10	0,60
10	1,10	3,10	0,60
11	1,20	3,40	0,65
12	1,30	3,70	0,70

NOTA.—Para los telegramas ordinarios cada palabra 0,10 ptas., los extraordinarios 0,30 ptas. y de madrugada 0,05 ptas.

Monumentos Artístico-históricos

Biblioteca y Museos Nacionales, Paseo Recoletos.— Museo de Historia Natural, Hipódromo.— Museo de Artillería, calle Mendez Núñez — Museo de Reproducciones Artísticas, Alfonso XII, 28.— Museo de Pinturas, Paseo del Prado.— Congreso de Diputados, Plaza las Cortes.— Observatorio Astronómico, Alfonso XII, 5 — Real Academia de la Lengua, Felipe IV.— Palacio Real, Plaza Oriente, 10.— Reales Caballerizas, Bailén, 2 — Iglesia San Francisco el Grande, Plaza San Francisco.— Ermita de San Antonio de la Florida, final del Paseo de San Vicente.— Obelisco, Dos de Mayo.

¡¡Camisas, Corbatas!!

Imposible mejorar nuestro surtido y precios.

EL FÉNIX

Mayor, 37.—MADRID

Reparto diario
Gratis
 en
 Casinos
 Hoteles
 y Cafés.
 Precio: 1111 ejemplares
 1800 Gravas



¡Comerciantes!

¿Queréis que vuestros negocios prosperen?

ANUNCIEN SIN FALTA, ES LA PROPAGANDA MEJOR Y MAS BARATA

“Casa Luis”

Vinos - Cervezas - Licores

Recientemente inaugurado

El sitio más delicioso de Madrid

Aperitivos, Refrescos, Vinos y Licores de las más acreditadas marcas.

18, Los Madrazo, 18

Clemente y García

CAMISERIA Y ROPA BLANCA

Equipos, canastillas, Batas.

Especialidad en blusas.

34, MAYOR, 34

¡¡UN MOMENTO!!

Tome las señas de esta Casa, compre en ella una vez, y será la Papelería donde se surta siempre.

Palacio de la estilográfica

Viuda de Navarro

5, Preeiados, 5

TELEF. 303 M.

Casa especializada en artículos para regalos

y

Objetos de escritorio.



¡Esta será la Tipografía de su agrado!

Los pollos bien
y personas que distin-
guen en el vestir, se
visten con



ZARDAIN

Sastre hoy de moda entre elegantes

Admite y tiene géneros

Precios baratísimos
comparados con la
bondad de sus
trabajos.

ORELLANA, 9 (junio a Argensola.)

Café "La Montaña" Bar

Puerta del Sol, 1 y Alcalá, 2

Naranjada :-: Horchata

Helados de todas clases

Cerveza y Refrescos

Café exprés :-: Cocktails americanos y
Roast Beef a la inglesa.

"UNIÓN"

CONTRATACION DE FINCAS

OFICINA GENERAL

Director:

AVELINO EGUIA

Pi y Margall, 5, entlo. -- MADRID.

EL REY DE LA ELEGANCIA

en la Sastrería de Moda

CORTE ULTRAMODERNO

Se admite género para su confección.

Concepción Jerónima, 10

MADRID



¿Usted ha visto "EL PATIO"?

VISITELE Y SE CONVENCERA DE

Cómo está "EL PATIO"!

RESERVADOS INDEPENDIENTES

4, CONCEPCION JERONIMA, 4

"El Colmado de moda"

Madrid.-Sus hoteles y sus precios.

NOMBRES	PRECIO EN EPOCA NORMAL									
	Pensión completa por día h. bitación		Comidas.			Baño.	Servi- dum- bre.	Pensión completa por día h. bitación		
	Min.	Máx.	Desayuno	Almuerzo	Cena			Min.	Máx.	Min.
Grand Hotel.....	20	32	2,50	7	8	2	16	20	32	20
Hotel Alfonso XIII.....	20	45	1,50	8	8	2	15	20	45	20
Hotel Americano.....	12,50	30	1,50	6	6	2	12,50	12,50	30	12,50
Hotel Central.....	10,50	15	1	5	5	2	10	10,50	15	10,50
Hotel Continental.....	10	15	1	6	6	2	10	10	15	10
Hotel Inglés, S. A.....	20	25	2	8	8	2	15	20	25	20
Hotel Oriente.....	12	25	1	6	6	2	10	12	25	12
Hotel Roma.....	25	32	2,50	8	8	2	15	25	32	25
Palace Hotel.....	42,50		2,50	10	10	1,50	20	42,50		42,50

San Sebastián

Hotel de France en Suisse. Desde 15 pesetas. Todo confort. Guetaria, 7.

Zaragoza

Hotel Universo y Cuatro Naciones.

Horas de salida de trenes de la estación de Goya.

LINEA DE ALMOROX

Horas de salida:

Trenes descendentes, de Madrid a Almorox a las 8, 11,40 y 18,30, hasta Mayo.

Horas de llegada:

Trenes ascendentes de Almorox a Madrid, a las 9,30, 15,40 y 20.

LINEA DE COLMENAR

Horas de salida:

Tren mixto, de Madrid a Colmenar, a las 8 y a las 19.

Horas de llegada:

Tren mixto, de Colmenar a Madrid, a las 9,30 y 20,30.

ESTACIONES

abiertas al servicio público para conferencias y expedir partes telefónicos.

Agibas Alcaba, Alcira, Alcoy, Algeciras, Alicante, Almería, Avila, Avilés, Badajoz, Barcelona, Burgos, Burriana, Cabeza de Buey, Cáceres, Cádiz, Cartagena, Castellón, Castro Urdiales, Ciudad Real, Córdoba, Coruña, Denia, Durango, Elche, Gelida, Gerona, Gijón, Granada, Guadalajara, Guadix, Haro, Huelva, Huesca, Irún, Jaén, Játiva, Jerez, La Garriga, La Línea, León, Lérida, Linares, Logroño, Lorca, Lugo, Málaga, Manresa, Martorel, Mataró, Medina del Campo, Mérida, Miranda, Murcia, Olesa, Olot, Orense, Orihuela, Oviedo, Palamós, Palencia, Pamplona, Pontevedra, Puerto de Santa María Reus, Sabadell, Salamanca, Sanlúcar de Barrameda, San Sebastián, Santander, Santiago, Sevilla, Tarragona, Tarrasa, Tárrega, Toledo, Tolosa, Torrelavega, Tortosa, Tudela, Valencia, Valladolid, Valls, Vigo, Villafranca del Panadés, Villagarcía, Villa del Graos, Villanueva y Geltrú, Villarreal, Vinaroz, Vitoria, Zamora y Zaragoza.

Teléfonos de urgencia.

Incendios: Dirección: Imperial, 10, M 14.
 Casa Maternidad: Mesón de Paredes, 80. M. 108.
 Casas de Socorro: Buenavista, Olózaga, 1 S 13-71
 Sucursal: Lozano 5, S 1-92.—Centro: Navas de Tolosa, 10, M 36.—Congreso: Fúcar, 8, M 65.—Congreso v Buenavista: Hermosilla, 51, S 84.—Chamberí: Eloy Gonzalo, 15, J 2-54. Sucursal: Glorieta Cuatro Caminos, J 200.—Hospicio: Augusto Figueroa, M 188 —Hospital: Santa Isabel, 36, M 58. Sucursal: Batalla del Salado, 2 M. 55.—Inclusa: Encomienda, 21, M 406. Sucursal: Labrador, 6, M 35.—Latina: Carrera de San Francisco, 8, M 40 Sucursal: General Ricardo, 4. M 80-02.—Palacio: Príncipe Pío, J 87. Sucursal: Glorieta de Segovia, M 142. Universidad: San Bernardo, 68, S 57.—Clínica de Socorro eel Boulevard: Sagasta, 9, J 11-60 —Clínica de Urgencia del Barrio de Argüelles: Marqués de Urquijo, 20, J 18-10.—Clínica de Urgencia del distrito del Hospital: Lavapiés, 19, M 23-05.—Comisaría de vigilancia: Buenavista: Jorge Juan, 53 S 831.—Centro: Carretas, 10, M 481. Congreso: Huertas, 44. M 364.—Chamberí: Santísima Trinidad, 5, J 208.—Hospicio: Barco, 26, M 478.—Hospital: Tres Peces, M 529,—Latina: Angosta de los Mancebos, 4, M 392.—Palacio: Luzón, 4, M 614.—Eniversidad: Daoíz, 2, J 401 —Dispensario de Urgencia del Centro: Plaza Mayor, 18, M 40-12.—Del Congreso: Núñez de Arce, 8, M 1-78.—Hospital Militar de urgencia: Princesa, 39, J 8-6.—Juzgado de Guardia: Plaza Salesas, M 276 —Juzgado militar de Guardia: Prisiones Militares, M 44-86.—Laboratorio Municipal de Higiene: Bailén, 43, M 608.—Policlínica de Socorro de Fuencarral: Fuencarral, 127, J 10-70.

"EL CISNE"



Núm. 44.708

FÁBRICA DE IMPERMEABLES

Impermeables señora y caballero desde 35 pesetas.
 Idem trincheras, tres telas, 70 ptas.—Capitas para niños desde 7.50 ptas.

FÉLIX RIESCO

Plaza del Progreso, 3, principal.—MADRID

Tip. LOS TEATROS, C.ª de S. Francisco, 9.—MADRID

ZENITH



Joyería y Relojería

CARLOS PERLA

Alhajas de ocasión. -: Relojes de oro pequeños para señora, a 50 pesetas. Garantizados. OBJETOS PARA REGALO

4. CARRETAS, 4.—MADRID

La Regional

Vinos finos de mesa. -: Servicio a domicilio.

Acreditado vermouth A. D. A. y blanco LA PALMA (Huelva).

1, Los Madrazo, 1.

Teléfono 86-63 M.

LA CORUÑA MARTÍN NAVAZO

Vinos, restaurant, cervezas, licores de todas las marcas, mariscos del día, aperitivos y bocadillos.

La peña más clásica de Madrid.

4. ALCALA, 4

EXIGID EN VUESTRAS MEDIAS Y CALZETINES LA MARCA

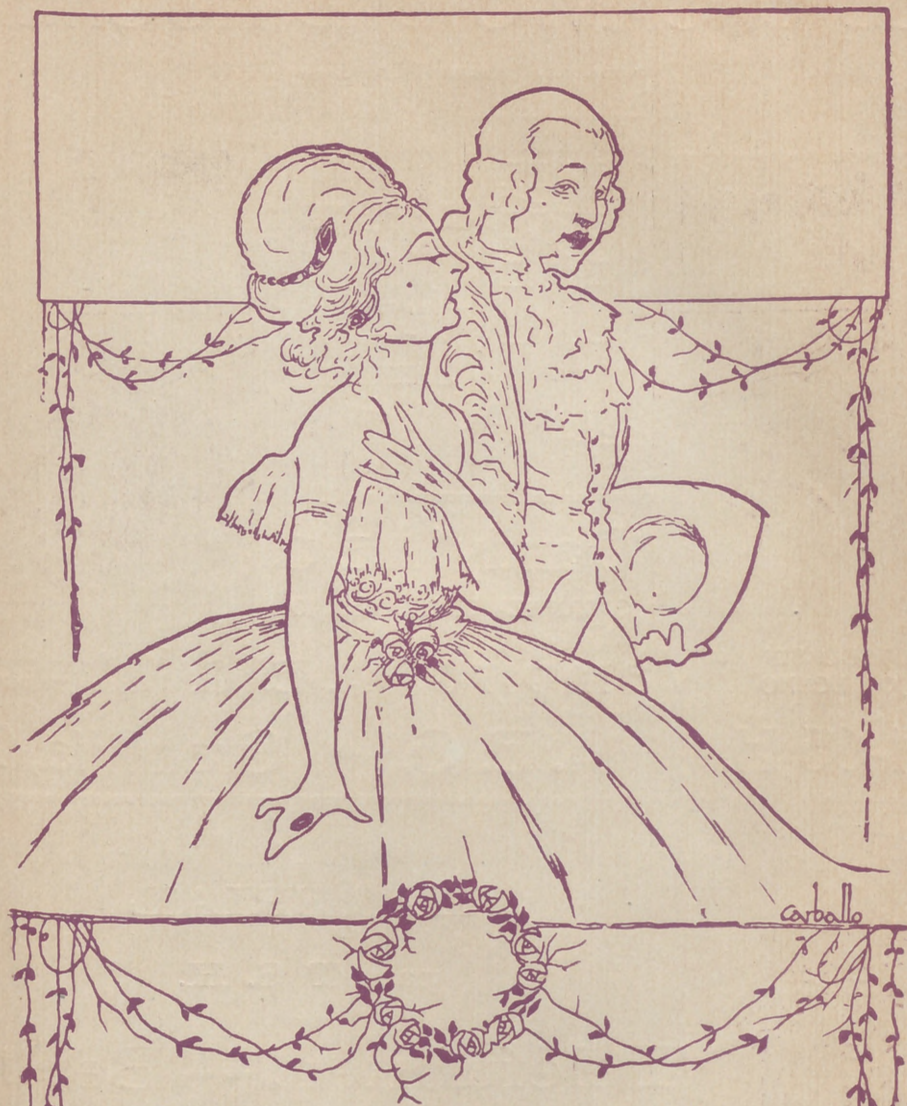
SUDON

Garantía de su resultado y economía.

PARA COLCHONES Y LANAS SEVERO, «EL REY DE LA LANA»

Precios especiales para hoteles, casas de huéspedes y entidades grandes.

Galle de Santa Ana, 4, Lanería.



PELETERIA

A. Moratilla

TUENCARRAL 105, 1º METRO TRIBUNAL

ULTIMOS MODELOS

EL ENCANTO DEL HOGAR



“Dandy” A. E. G.

GARANTIZA BRILLO ESPEJO

LIMPIA TODO SIN
TRABAJO ALGUNO

“Vampiro” A. E. G.

Pida usted demo-
straciones gratuitas al

21-65 H.

A. E. G.

Gran Vía, 7



MATERIAL

para T. S. H.

Telefunken. -- Berlín.

Aparatos de 3, 2 y 1 lámpara en circuitos reflex con todos los adelantos técnicos—Aparatos detectores—Auriculares—Altavoces.

Lámparas de diferentes características.

Detalles de toda clase facilita el Representante exclusivo para España y Portugal

A. E. G. Ibérica de Electricidad, S. A., Paseo de Recoletos, 17.-Madrid

y sus oficinas en Barcelona, Bilbao, Gijón, Sevilla, Valencia, Granada, Valladolid y Zaragoza.