

Cuarto año de publicación no interrumpida.

# Espectáculos de Madrid

REVISTA DIARIA  
Edición 30.000 ejemplares



OFICINAS  
CONDE ROMANONES, 2  
ESQ. A CONCEPCION JERONIMA

Reparto Gratis



## Unión Musical Española

Carrera de San Jerónimo, 30 (edificio propiedad) y Preciados, 5.  
Autopianos, Pianos, Armoniums, Instrumentos accesorios  
Rollos Diana. Música Española y extranjera.  
Autopianos de Alquiler.  
Casa la más surtida y más barata de España.

Pérez Durán

## ESPECTACULOS DE MADRID



Distribución de nuestra Revista diaria: Todos los días de 12 y media, a 2 en los Casinos de Madrid, Bellas Artes, Gran Peña; en los Hoteles Palace, Ritz, Paris, Inglés, Reina Victoria y Regina.—De cuatro a cinco de la tarde en los siguientes Cafés y de esta forma: *Martes, jueves y sábados*, Café Oriental, Levante, Puerto Rico, Universal Colonial y Madrid; *Miércoles, viernes y domingos*, Cafés Fornos Palace Lion d'Or, Maison Dorée. Café-Bar La Montaña, Savola y Norte. Diariamente se reparte también en el Restaurant Oro del Rhin, Plaza Santa Ana, 10, y en los Bares Villa-Rosa, Plaza Santa Ana, 17, «Madrid Sevilla» y en Echegaray, 21. Lo que avisamos a los señores anunciantes para que lo comprueben.

Para toda clase de anuncios y propaganda diríjense a su oficina, CONDE ROMANONES, 2, (esquina Copca, Jordánima).

# ODEON

## Máquinas y Discos

### El mejor y más artístico repertorio



## PLAZOS Y CONTADO

Agencia en Madrid:

# Preciosos, 1 y Peligros, 14 y 16

# Horario de trenes.

Salida y llegada a Madrid de los principales trenes.	Salida de Madrid	Llegada a Madrid
Rápido Hendaya y Bilbao (vía Segovia).....	9-9,40	21,10-22,31
— Asturias y Santander (vía Avila).....	8,45	22,20
— Barcelona.....	9,30	22,45
— Alicante, Valencia y Cartagena.....	9,30	22
— Andalucía.....	10	21,30
Segundo rápido Hendaya (vía Segovia).....	9,40	22,37
Expreso Hendaya (vía Avila).....	21,30	22
Segundo expreso Hendaya (vía Avila).....	22	9
Supresexpreso Hendaya (vía Avila).....	21	10,40
Expreso Barcelona y Zaragoza... ..	19,45	9,35
— Coruña y Vigo (vía Avila).....	18,50	10,05
— Andalucía.....	20,20	9
— Algeciras.....	17,15	10,35
— Toledo.....	9,15	20,10
— Badajoz (lunes, miércoles viernes).....	8,40	21,20
Correo Hendaya (vía Avila).....	22,30	6
— Galicia (vía Avila).....	19,45	7,45
— Santander (vía Segovia).....	17,25	8,15
— Asturias (vía Avila).....	18	8,40
— Barcelona y Zaragoza.....	21,10	8,35
— Zaragoza.....	18,30	11,35
— Andalucía.....	21	7,10
— Badajoz.....	19	9,25
— expreso Alicante.....	20,35	7,30
— expreso Cartagena.....	22,35	8
— expreso Valencia.....	21,35	8,40
Ligero Segovia (diario).....	7,30	19 03
— Avila (diario).....	9,12	11,42-20,25
Omnibus Guadalajara ..	10, 16,30	20
— Barcelona.....	7,10	8,20-17,40
— Sigüenza.....	13,20	14,50
Mixto Hendaya (vía Avila).....	6,40	19,50
— Galicia, Asturias y Santander (vía Segovia).....	10,20	14,20
— Alicante, Valencia y Cartagena.....	10,20	18
— Andalucía y Cuenca.....	7,20	21
— Alcázar.....	13	14,15
— Badajoz y Toledo.....	12	17,25
Tranvía Getafe.....	6,20, 9,45	14,15
— Escorial (diario).....	19,15	7,45-13,15
— Pozuelo.....	21,12	18,05
Mensajerías Segovia.....	20	8,2 18,47
		20
		15,47

## MUSEOS

Arqueológico Nacional, Serrano, 13, de diez a cuatro diario y de diez a una festivo.—Arte Moderno, Paseo de Recoletos, 20, de ocho a una diario. Entrada 1,00 peseta, domingos y jueves, gratis.—Artilería, Méndez Núñez, de ocho y media a doce y media diario. Entrada 0,25 pesetas, martes y sábados, gratis.— Nacional de Ciencias Naturales, Castellana (Hipódromo), de nueve a doce diario y de nueve a doce y media festivos.— Nacional, P. Ministerios, 7, de diez a una diario.



## Casa MERP

PAPELERIA

Profesor de stylográficas y arreglo de compases.

ECHEGARAY, 7

Teléfono 34-87 M.

## ABANICOS

Bolsillos y Sombrillas

VALERO

39, CARRETAS, 39

BASTONES



SOMBREROS DE SEÑORA

12 000 EN CRIN Y FLORINA

Bonitos modelos a precios increíbles.

Gran saldo de crespones, lanas y fantasías.

COLEGINTA, 2 Y 4.—Entresuelo.

## Fotografía Laurgraff

Montera, 42, planta baja.

Sucursal en Preciados, 16, planta baja.

Magníficas postales desde tres ptas., kilométricos, pasaportes y carnets entregados en el acto.

SE HACEN AMPLIACIONES

SOMBRERERIA MODERNA

Ultimos modelos de sombreros de PAJA

PRECIOS DE FABRICA

Leganitos, 2

303B2021

# Servicio de Correos.

## Central de Correos (Plaza de Castelar)

### Estafetas urbanas.

Núm. 1 Jorge Juan, 20 y 22. 2 General Zabala, 14 (Prosperidad) = 3 Santa Engracia, 155. 4 Florida, 7. = 5 Carrera de San Francisco, 17. 6 General O'raa, 8. 7 Santa Isabel, (esquina a Drumén). 8 Ronda Conde Duque, 11. = 9 Hermosilla, 89. 10 Fuencarral, 188. = 11 Paseo de Extremadura, 25 12 Carretas, 10 = 13 Lozano, 14 (Guindalera). = 14 Montalbán 1 (Central).

### Servicio de Tranvías.

Símbolos de recogida: Estación del Norte Atocha (puerta y glorieta). Plaza de Castelar Puerta del Sol (frente a Gobernación) y esquina a Carretas. Nicolás María Rivero (esquina a San Jerónimo). Plaza de la Independencia. Claudio Coello (esquina a Alcalá). Red de San Luis. Princesa (cruce con Marqués de Urquijo). Plaza Mayor Cuatro Caminos y Ventas del Espíritu Santo. Horas: de 8 a 12 y media mañana y de 3 a 8 y media tarde.

### Estación del Norte.

Horas de recogida: De las 16 a las 21,30  
**Cartas.**—Cinco minutos antes de la salida de los trenes.  
**Impresos.**—Desde las 16 hasta las 18  
**Certificados y Valores.**—Correo de Galicia, hasta las 16,40. Correo de Santander, 17. Correo de Asturias, 17,40. Exprés de Irún, 21,00. Correo de Irún, 21,30. Mixtos de Galicia, Asturias y Santander, 21,00  
**Horas de recogida de las cartas Galicia, a las 15,40 Asturias y Santander, 16,40. Aragón y Cataluña, 17,05 = Tajo (Cáceres) y Extremadura, 17,55 = Alicante y Murcia, 17,55 = Valencia, 19,10. = Andalucía, 19,30. = Norte y Extranjero, 21,00.**

**Cartas certificadas.**—De 9 de la mañana a 12 de la noche Para que salgan en los correos del día, precisa certificar dos horas antes de la salida de los trenes correos. En otro caso, utilícense las Estafetas de alcance de las estaciones del Norte y Mediodía. Para el extranjero de 9 a 5 y de 7 a 12 de la noche.

**Valores declarados.** De 10 de la mañana a las 17,30, a excepción de Galicia, Asturias y Santander, a las 15,00. Aragón y Cataluña, a las 16,30. Andalucía y Norte, a las 18. = Caja de 11 a 17. = Domingos, de 11 a 15.

**Impresos certificados.** Por la calle de Montalbán, en el Pasaje, a la izquierda. = Líneas de Galicia, Asturias, Santander, Segovia y Salamanca, de 10 a 13,50 = Líneas de Aragón, Extremadura, Tajo, Mediterráneo y Cuenca, de 10 14,50 a Líneas de Andalucía, Norte, Almorox y Colmenar, de 10 a 15,50 = Estas horas son para el público que imponga de 1 a 3 certificados. Siendo más de 3, precisa relación por duplicado y sólo de 10 a 13,00, para el extranjero de 9 a 12.

**Lista de Correos.**—De 9 mañana a 6 tarde.

### Estación del Mediodía.

Horas de servicio: De las 16,30 a las 21,30  
**Cartas.**—Hasta diez minutos antes de la salida de los trenes.

**Periódicos e impresos.**—Cuenca, hasta las 16,40. Aragón, hasta las 17,30 = Demás líneas, hasta las 18.

**Certificados y valores.** Cuenca, hasta las 16,40. = Aragón (exprés), 17,30 Aragón (correo), 17,45 Extremadura, 18,10. Andalucía (exprés), 19,30. Alicante y Cartagena, 19,45. = Andalucía (correo), 20,10. Valencia (exprés), 20,45.

## Embajadas

Alemania, Castellana, 4. = Argentina, Zurbano, 21. = Bélgica, Padilla, 23. = Colombia, Fortuny = Cuba, Alfonso XI, 26 moderno. = Chile, Alfonso XI, 5. = Dinamarca, Serrano, 45. = E. U de América Castellana, 32. Francia, Vi larar, 2. = Inglaterra, Fernando el Santo, 16. = Italia, mayor, 90. = Méjico, M. de Villamagna, 4. = Noruega, General Martínez Campos, 33. = Países Bajos, Fernand VI, 27. = Panamá, F. González, 17. = Perú, L. altad, 4. = Portugal, Almagro, 50. = Suecia, Zurbano, 25. = Suiza, Sagasta, 25. = Turquía, Santa Engracia, 5. = Uruguay, Caballero de Gracia, 14. = Venezuela, O'ozaga, 4.

# AUTOPIANO

Unica agencia de esta marca



## OLIVER

Victoria, 4. - Madrid

Ventas contado y plazos.

# PAVON

CAFE BAR

El mejor café.

Servicio esmerado.

Precios corrientes.

DISPONIBLE

## LA TEATRAL

CARRERA DE SAN JERONIMO, 28

Localidades para toda clase de espectáculos públicos

SUCURSALES:

ALCALA, 20. = A CALA, 58

(Alcazar.) (QUISOLO Avda. Plaza To os, 19) (ap o.)

TETUAN, 3 (junto al despacho de Toros)

Telefono 35-12 M.

## AVISO

Para pintar las habitaciones con economía use la pintura en polvo soluble en agua fría

## SIUL

Atocha, 88. = Droguerías

# A. Rodrigo

SASTRE DE MODA



CASA ESPECIAL EN TRAJES DE ETQUETA

## Tarifa general de la Compañía del Metropolitano Alfonso XIII

Sol-Ventas, 0,10 Sol Vallecas, 0,15. Sol-Norte, 0,15.

ESTACIONES	C. Caminos	Ríos Cascos	Iglesia	Chamberí	Bilbao	Tribunal	Gran Vía	P. del Sol	Progreso	A. Martín	Atocha	M. Palayo	Facetas	P. Valdeas	Ventas	M. Becerra	Goya	P. Vergara	Retiro	Banco	Sevilla	Noviciado	S. Bernardo	Quevedo
C. Caminos	11	10	10	10	10	10	10	10	10	10	10	10	10	10	10	10	10	10	10	10	10	10	10	10
Ríos Cascos	11	10	10	10	10	10	10	10	10	10	10	10	10	10	10	10	10	10	10	10	10	10	10	10
Iglesia	11	10	10	10	10	10	10	10	10	10	10	10	10	10	10	10	10	10	10	10	10	10	10	10
Chamberí	11	10	10	10	10	10	10	10	10	10	10	10	10	10	10	10	10	10	10	10	10	10	10	10
Bilbao	11	10	10	10	10	10	10	10	10	10	10	10	10	10	10	10	10	10	10	10	10	10	10	10
Tribunal	11	10	10	10	10	10	10	10	10	10	10	10	10	10	10	10	10	10	10	10	10	10	10	10
Gran Vía	11	10	10	10	10	10	10	10	10	10	10	10	10	10	10	10	10	10	10	10	10	10	10	10
P. del Sol	11	10	10	10	10	10	10	10	10	10	10	10	10	10	10	10	10	10	10	10	10	10	10	10
Progreso	11	10	10	10	10	10	10	10	10	10	10	10	10	10	10	10	10	10	10	10	10	10	10	10
A. Martín	11	10	10	10	10	10	10	10	10	10	10	10	10	10	10	10	10	10	10	10	10	10	10	10
Atocha	11	10	10	10	10	10	10	10	10	10	10	10	10	10	10	10	10	10	10	10	10	10	10	10
M. Palayo	11	10	10	10	10	10	10	10	10	10	10	10	10	10	10	10	10	10	10	10	10	10	10	10
Facetas	11	10	10	10	10	10	10	10	10	10	10	10	10	10	10	10	10	10	10	10	10	10	10	10
P. Valdeas	11	10	10	10	10	10	10	10	10	10	10	10	10	10	10	10	10	10	10	10	10	10	10	10
Ventas	11	10	10	10	10	10	10	10	10	10	10	10	10	10	10	10	10	10	10	10	10	10	10	10
M. Becerra	11	10	10	10	10	10	10	10	10	10	10	10	10	10	10	10	10	10	10	10	10	10	10	10
Goya	11	10	10	10	10	10	10	10	10	10	10	10	10	10	10	10	10	10	10	10	10	10	10	10
P. Vergara	11	10	10	10	10	10	10	10	10	10	10	10	10	10	10	10	10	10	10	10	10	10	10	10
Retiro	11	10	10	10	10	10	10	10	10	10	10	10	10	10	10	10	10	10	10	10	10	10	10	10
Banco	11	10	10	10	10	10	10	10	10	10	10	10	10	10	10	10	10	10	10	10	10	10	10	10
Sevilla	11	10	10	10	10	10	10	10	10	10	10	10	10	10	10	10	10	10	10	10	10	10	10	10
Noviciado	11	10	10	10	10	10	10	10	10	10	10	10	10	10	10	10	10	10	10	10	10	10	10	10
S. Bernardo	11	10	10	10	10	10	10	10	10	10	10	10	10	10	10	10	10	10	10	10	10	10	10	10
Quevedo	11	10	10	10	10	10	10	10	10	10	10	10	10	10	10	10	10	10	10	10	10	10	10	10

Mayor, núm. 44. = Madrid.

## VILLA-ROSA RESTAURANT

El mejor y más típico en su género y el preferido por la buena sociedad.

SERVICIO PERMANENTE.—PLATO DEL DIA  
SERVICIO A LA CARTA

Visite usted VILLA-ROSA

Plaza del Príncipe Alfonso, 17.-Tel.° 23-01 M

## FABRICA Y ALMACEN

de pianos, órganos y armoniums

Ricardo Rodríguez

VENTAS AL CONTADO Y A PLAZOS

Despacho: Ventura de la Vega, 3

Talleres: Pizarro 19 (Palacio de Cheste)

Teléfono 25-84 M.

## COLOMBO Bar

Cruz, 23

?.....

## Gran taller mecánico

Proveedor de las mejores entidades y Ministerios

TRABAJOS FINISIMOS EN METALES

El mejor taller mecánico de Madrid

NO ENCARGUE SUS TRABAJOS SIN ANTES PEDIR

PRECIOS EN ESTA CASA.

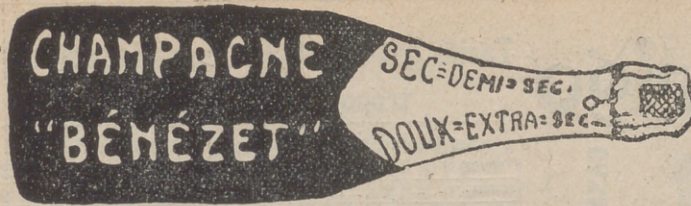
TOMAS LÓPEZ

Doctor Mata, núm. 1.-MADRID.

### TARIFA DE CORREOS — Correspondencia ordinaria.

PUNTO DE DESTINO	CARTAS		Trigésimas postales	Sobres monederos y objetos asegurados		Derecho de certificado
	Tipo de peso	Francia de queso		Tipo de peso	Francia de queso	
Interior de las poblaciones.....	20	15	15	15	15	30
Península, Islas Baleares, Canarias, posesiones españolas de Norte de África y Andorra.....	25	25	15	25	25	45
Portugal, Gibraltar, Filipinas y América.....	25	25	15	25	25	30
Fernandoo, Antioquia, Coris y demás posesiones del Golfo de Guinesa.....	20	30	15	20	30	30
Oficinas de pañales en Marruecos y Langer.....	30	20 (a)	15	30	20	20
1.º todos los demás países.....	20	40	25	40	25	40

(a) Los primeros 20 gramos son 40 céntimos, y cada 20 gramos que exceda de los primeros, 20 céntimos. (A) Por excepción es de 6 céntimos solamente el importe del certificado para los impresos que contienen libros, sin que haya de echo a inmenzación en caso de extravío.



FOLLETON DE «ESPECTÁCULO»

# El Caudillo dos

TRADICIÓN

Gustavo I

Los confusos rumores  
temblando; los melancólicos  
se dilatan de eco en ecos  
ruidos misteriosos que en  
levanta la creación al mal  
vivifica, se unen al mudo  
besa la brisa de la tarantula  
vago y perdido como la no  
ción de una bayadera.

La noche vence; el  
torres de Kattak para  
ma de antorchas. ¿Quié  
pie de sus muros, al mudo  
ta entre ligeras nubes  
pies corre el Ganges de  
con escamas de plata?

### TEATRO REINA VICTORIA

Compañía Díaz Artigas

El próximo día 23 inauguración de la temporada con

**Old Spain**

### TEATRO ESLAVA

Compañía MELIA-CEBRIAN

A las siete  
**La novela de Rosario**  
A las once menos cuarto  
**La novela de Rosario**

### INFANTA ISABEL

Compañía de comedias

A las seis y media y diez y media

**Las de Abel**  
¡Gran éxito!

### CIRCO PRICE

Directores: Rexach y Perezoff

A las seis y diez y media  
Variada función por la nueva compañía. Grandiosas atracciones. Formidable éxito de los clowns enciclopédicos Hermanos Andrus, y del número de constante hilaridad Charlot Rivells.

### FRONTON JAI-ALAI

Calle de Alfonso XI

A las cuatro  
Enormísimos partidos por los «ases» del cuadro.

### TEATRO DE NOVEDADES

Compañía de zarzuela

A las seis  
**La venta de D. Quijote y Molinos de viento**  
A las diez y media.  
**La viejecita y Los cadetes de la reina**

### TEATRO DE LA COMEDIA

A las seis y diez y cuarto

**Mi casa**  
¡Gran éxito!

### TEATRO DE LA LATINA

Compañía MORANO

A las seis y media  
**Primavera en otoño**  
A las diez y media  
**El azar**

### TEATRO COMICO

Compañía Prado-Chicote

A las seis y media y diez y media

**Charlestón**  
¡Éxito colosal!

### TEATRO DEL CENTRO

**Próximo debut**  
con  
**Cinematógrafo**

“LA EXPOSICION“ de muebles nuevos

# M. Maldonado

Variedad y economía.—Fabricación propia.

Leganitos, 4, toda la casa.—Teléfono 48-95.



hoy 7 de  
ctubre de 1926

ESPEJULOS DE MADRID» 2

las manos rojas

ADIN INDIA

vo Becquer

(Contin.)

ciudad, que se evaporan  
elancospiros de la noche, que  
en ellos por las aves, los mi  
que un himno a la Divinidad  
n al morir el astro que la  
al m... Jawkior, cuyas ondas  
la t... haciendo un canto dulce,  
mo... notas de la improvisa-  
era.

e; el corona de estrellas, y las  
ara... el se ciñen una diade-  
, Qui... audillo que aparece al  
al m... que la luna se levan-  
bes... de los montes, a cuyos  
ges... inmensa serpiente azul  
ata?

(Continuará.)



**Chocolates-Cafés**  
MARCA *La Madrileña*  
PLAZA DEL PROGRESO-13-MADRID  
PRUEBELOS Y NO TOMARÁ OTROS

Cafés tostados  
desde 8 ptas. kilo.

Telef. n.º 24-22 M.

**TEATRO LARA**  
Compañía CARMEN DIAZ

A las seis y media y diez y media  
**Una comedia para casadas  
y Amor a oscuras**  
¡Gran éxito!

**TEATRO PAVÓN**  
Cinematógrafo

A las seis y diez y cuarto  
**Grandioso programa de  
cinematógrafo.**

**TEATRO CHUECA**  
(antes El Cisne)

A las seis y media  
**El asombro de Damasco**  
A las once menos cuarto  
**La Chicharra y La Gran Via**

**TEATRO DE LA ZARZUELA**

A las seis  
**Doña Francisquita**  
A las diez y media  
**La bruja**

**Linoleun baratísimo**

Acuchillado y brillo a los pisos,  
presupuestos gratis. Me encargo  
de limpieza general de Oficinas,  
Bancos, Teatros, etc.

**Huertas, 15, Bisutería**  
TELÉFONO 15-15 M.

**TEATRO MARAVILLAS**  
Compañía de zarzuela

A las seis y media y diez y media  
**En Cerezo hay una venta**

**TEATRO MARTÍN**  
Compañía de zarzuela

A las seis y media y diez y media  
**¡Quieto un momento! y Las mujeres de Lacuesta**  
¡Gran éxito!

**TEATRO ALKAZAR**  
Compañía Alba-Bonafé

A las siete menos cuarto  
**Pancho Robles**  
A las diez y media  
**Pancho Robles**

**TEATRO FONTALBA**  
Compañía Margarita Xirgu

El viernes 8, a las diez y media, inauguración de la temporada con  
**Las Flores**

**TEATRO ROMEA**

A las siete y once menos cuarto  
**Grandes atracciones**

DISPONIBLE

## Red Telefónica Interurbana

A todos los puntos que tienen Estación de Teléfonos se pueden expedir telefonemas abonando: Por cada despacho hasta 10 palabras, entre poblaciones de provincias diferentes ..... 1,10 pts.  
 Por cada palabra de exceso..... 0,10 »  
 Los urgentes pagan triple tasa.

### Conferencias Interurbanas.

Las conferencias no tienen tasa determinada porque varía según el número de kilómetros, así para una conferencia de tres minutos o fracción se pagará:

En distancia de 50 kilómetros..... 0,50 pts.  
 » » » 51 a 100 kilómetros.. 0,75 »  
 » » » 101 a 200 » .. 1,25 »  
 Cada 100 kilómetros más o fracción... 0,50 »

## Telégrafos

Palabras.	Ordinarios.	Urgentes.	De madrugada, de prensa, ordinarios, comerciales y diferidos
—	—	—	—
2	1,10	3,10	0,60
3	1,10	3,10	0,60
4	1,10	3,10	0,60
5	1,10	3,10	0,60
6	1,10	3,10	0,60
7	1,10	3,10	0,60
8	1,10	3,10	0,60
9	1,10	3,10	0,60
10	1,10	3,10	0,60
11	1,20	3,40	0,65
12	1,30	3,70	0,70

NOTA.—Para los telegramas ordinarios cada palabra 0,10 pts., los extraordinarios 0,30 pts. y de madrugada 0,05 pts.

## Monumentos Artístico-históricos

Biblioteca y Museos Nacionales, Paseo Recoletos.— Museo de Historia Natural, Hipódromo.— Museo de Artillería, calle Mendez Núñez — Museo de Reproducciones Artísticas, Alfonso XII, 28.— Museo de Pinturas, Paseo del Prado.— Congreso de Diputados, Plaza las Cortes.— Observatorio Astronómico, Alfonso XII, 5 — Real Academia de la Lengua, Felipe IV.— Palacio Real, Plaza Oriente, 10.— Reales Caballerizas, Bailén, 2 — Iglesia San Francisco el Grande, Plaza San Francisco.— Ermita de San Antonio de la Florida, final del Paseo de San Vicente.— Obelisco, Dos de Mayo.

### ¡¡Camisas, Corbatas!!

Imposible mejorar nuestro surtido y precios.

**EL FÉNIX**

Mayor, 37.—MADRID

Reparto diario  
**Gratis**  
 en  
 Casinos  
 Hoteles  
 y Cafés.  
 Edición: 11.111 ejemplares  
 1.800 Gastos



## ¡Comerciantes!

¿Queréis que vuestros negocios prosperen?

ANUNCIEN SIN FALTA, ES LA PROPAGANDA MEJOR Y MAS BARATA

## “Casa Luis”

Vinos - Cervezas - Licores  
 Recientemente inaugurado

El sitio más delicioso de Madrid

Aperitivos, Refrescos, Vinos y Licores de las más acreditadas marcas.

18, Los Madrazo, 18

## Clemente y García

CAMISERIA Y ROPA BLANCA

Equipos, canastillas, Batas.  
 Especialidad en blusas.

34, MAYOR, 34

## ¡¡UN MOMENTO!!

Tome las señas de esta Casa, oompre en ella una vez, y será la Papelería donde se surta siempre.

Palacio de la estilográfica

Viuda de Navarro

5, Preciados, 5

TELEF 303 M.

Casa especializada en artículos para regalos y

Objetos de escritorio.



¡Esta será la Tipografía de su agrado!



**Los pollos bien**

y personas que distinguen en el vestir, se visten con

**ZARDAIN**

Sastre hoy moda entre los elegantes

Admite y tiene géneros

Precios baratísimos comparados con la bondad de sus trabajos.



**ORELLANA, 9** (junto a Argensola.)

**Café "La Montaña" Bar**

Puerta del Sol, 1 y A. Calá, 2

Naranjada :- Horchata

Helados de todas clases

Cerveza y Refrescos

Café exprés :- Cocktails americanos y Roast Beef a la inglesa.

**"UNIÓN"**

**CONTRATACION DE FINCAS**

OFICINA GENERAL

Director:

**AVELINO EGUIA**

**Pi y Margall, 5, entlo. - MADRID.**

**EL REY DE LA ELEGANCIA**

en la Sastrería de Moda

CORTE ULTRAMODERNO

Se admite género para su confección.

Concepción Jerónima, 10

**MADRID**



**¿Usted ha visto "EL PATIO"?**

VISITELE Y SE CONVENCERA DE

**Cómo está "EL PATIO"!**

RESERVADOS INDEPENDIENTES

4, CONCEPCION JERONIMA, 4

**"El Colmado de moda"**

**Madrid--Sus hoteles y sus precios.**

PRECIO EN EPORA NORMAL

Pensión completa por día por habitación	Comidas.		Baño.	Servicio.
	Desayuno	Almuerzo		
Min.	20	32	2	16
Max.	42,50	82	2	20

NOMBRES	Pensión completa por día por habitación		Baño.	Servicio.
	Min.	Max.		
Grand Hotel.....	20	32	2	16
Hotel Alfonso XIII.....	20	45	2	15
Hotel Americano.....	12,50	30	2	12,50
Hotel Central.....	10,50	15	2	10
Hotel Continental.....	10	15	2	10
Hotel Inglés, S. A.....	20	25	2	15
Hotel Oriente.....	12	25	2	10
Hotel Roma.....	25	32	1,50	15
Palace Hotel.....	42,50	82	10	20

**San Sebastián**

Hotel de France en Suisse. Desde 15 pesetas. Todo confort. Guetaria, 7.

**Zaragoza**

Hotel Universo y Cuatro Naciones.

**Horas de salida de trenes de la estación de Goya.**

**LINEA DE ALMOROX**

Horas de salida:

Trenes descendentes, de Madrid a Almorox a las 8, 11,40 y 18,30, hasta Mayo.

Horas de llegada:

Trenes ascendentes de Almorox a Madrid, a las 9,30, 15,40 y 20.

**LINEA DE COLMENAR**

Horas de salida:

Tren mixto, de Madrid a Colmenar, a las 8 y a las 19.

Horas de llegada:

Tren mixto, de Colmenar a Madrid, a las 9,30 y 20,30.

**ESTACIONES**

abiertas al servicio público para conferencias y expedir partes telefónicas.

Agibas Alcaba, Alcira, Alcoy, Algeciras, Alicante, Almería, Avila, Avilés, Badajoz, Barcelona, Burgos, Burriana, Cabeza de Buey, Cáceres, Cádiz, Cartagena, Castellón, Castro Urdiales, Ciudad Real, Córdoba, Coruña, Denia, Durango, Elche, Gelida, Gerona, Gijón, Granada, Guadalajara, Guadix, Haro, Huelva, Huesca, Irún, Jaén, Játiva, Jerez, La Garriga, La Línea, León, Lérida, Linares, Logroño, Lorca, Lugo, Málaga, Manresa, Martorel, Mataró, Medina del Campo, Mérida, Miranda, Murcia, Olesa, Olot, Orense, Orihuela, Oviedo, Palamós, Palencia, Pamplona, Pontevedra, Puerto de Santa María Reus, Sabadell, Salamanca, Sanlúcar de Barrameda, San Sebastián, Santander, Santiago, Sevilla, Tarragona, Tarrasa, Tárrega, Toledo, Tolosa, Torrelavega, Tortosa, Tudela, Valencia, Valladolid, Valls, Vigo, Villafranca del Panadés, Villagarcía, Villa del Graos, Villanueva y Geltrú, Villarreal, Vinaroz, Vitoria, Zamora y Zaragoza.

**Teléfonos de urgencia.**

Incendios: Dirección: Imperial, 10, M 14.  
 Casa Maternidad: Mesón de Paredes, 80 M. 108.  
 Casas de Socorro: Buenavista, Olózaga, 1 S 13-71  
 Sucursal: Lozano 5, S 1-92.—Centro: Navas de Tolosa, 10, M 36.—Congreso: Fúcar, 8, M 65.—Congreso v Buenavista: Hermosilla, 51, S 84.—Chamberí: Eloy Gonzalo 15, J 2-54. Sucursal: Glorieta Cuatro Caminos, J 200.—Hospicio: Augusto Figueroa, M 188.—Hospital: Santa Isabel 36, M 58. Sucursal: Bataña del Salado, 2 M. 55.—Inclusa: Encomienda, 21, M 406. Sucursal: Labrador, 6, M 35.—Latina: Carrera de San Francisco, 8, M 40. Sucursal: General Ricardo, 4, M 80-02.—Palacio: Príncipe Pío, J 87. Sucursal: Glorieta de Segovia, M 142. Universidad: San Bernardo, 68 S 57.—Clínica de Socorro eel Boulevard: Sagasta, 9, J 11-60.—Clínica de Urgencia del Barrio de Argüelles: Marqués de Urquijo, 20, J 18-10.—Clínica de Urgencia del distrito del Hospital: Lavapiés, 19, M 23-05.—Comisaría de vigilancia: Buenavista: Jorge Juan, 53 S 831.—Centro: Carretas, 10, M 481. Congreso: Huertas, 44, M 364.—Chamberí: Santísima Trinidad, 5 J 208.—Hospicio, Barco, 26, M 478.—Hospital: Tres Peces, M 529.—Latina: Angosta de los Mancebos, 4, M 392.—Palacio: Luzón, 4, M 614.—Eniversidad: Daoíz, 2, J 401.—Dispensario de Urgencia del Centro: Plaza Mayor, 18, M 40 12.—Del Congreso: Núñez de Arce, 8, M 1-78.—Hospital Militar de urgencia: Princesa, 39, J 8-6.—Juzgado de Guardia: Plaza Salesas, M 276.—Juzgado militar de Guardia: Prisiones Militares, M 41-86.—Laboratorio Municipal de Higiene: Bailén, 43, M 608.—Policlínica de Socorro de Fuencarral: Fuencarral, 127, J 10-70.

"EL CISNE"



NÚM. 44.708

**FÁBRICA DE IMPERMEABLES**

Impermeables señora y caballero desde 35 pesetas.  
 Idem trincheras, tres telas, 70 ptas.—Capitas para niños desde 7.50 ptas.

**FÉLIX RIESCO**

Plaza del Progreso, 3, principal.—MADRID

Tip. Mora-Zaballos. C.ª de S. Francisco, 9.—MADRID

**ZENITH**



**ALTA PRECISIÓN**



**Joyería y Relojería**

**CARLOS PERLA**

Ahajas de ocasión. -: Relojes de oro pequeños para señora, a 50 pesetas. Garantizados. OBJETOS PARA REGALO

4. CARRETAS, 4.—MADRID

**La Regional**

Vinos finos de mesa. -:- Servicio a domicilio.

Acreditado vermouth A. D. A. y blanco LA PALMA (Huelva).

1, los Madrazo, 1.

Teléfono 86-68 M.

**LA CORUÑA**

**MARTÍN NAVAZO**

Vinos, restaurant, cervezas, licores de todas las marcas, mariscos del día, aperitivos y bocadillos

La peña más clásica de Madrid.

4. ALCALA, 4

EXIGID EN VUESTRAS MEDIAS Y CALZETINES LA MARCA

**SUDON**

Garantía de su resultado y economía.

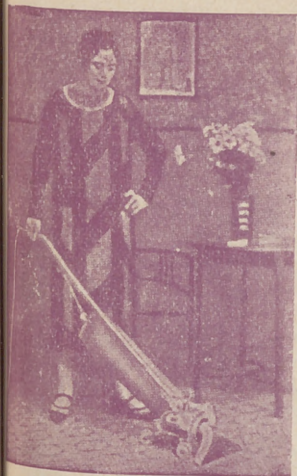
PARA COLCHONES Y LANAS

SEVEKO, «EL REY DE LA LANA»

Precios especiales para hoteles, casas de huéspedes y entidades grandes.

Galle de Santa Ana, 4, banería

# EL ENCANTO DEL HOGAR



“Dandy” A. E. G.

GARANTIZA BRILLO ESPEJO

LIMPIA TODO SIN  
TRABAJO ALGUNO

“Vampiro” A. E. G.

Pida usted demostra-  
ciones gratuitas al

21-65 H.

A. E. G.

Gran Vía, 7

## MATERIAL

para T. S. H.

Telefunken. -- Berlín.



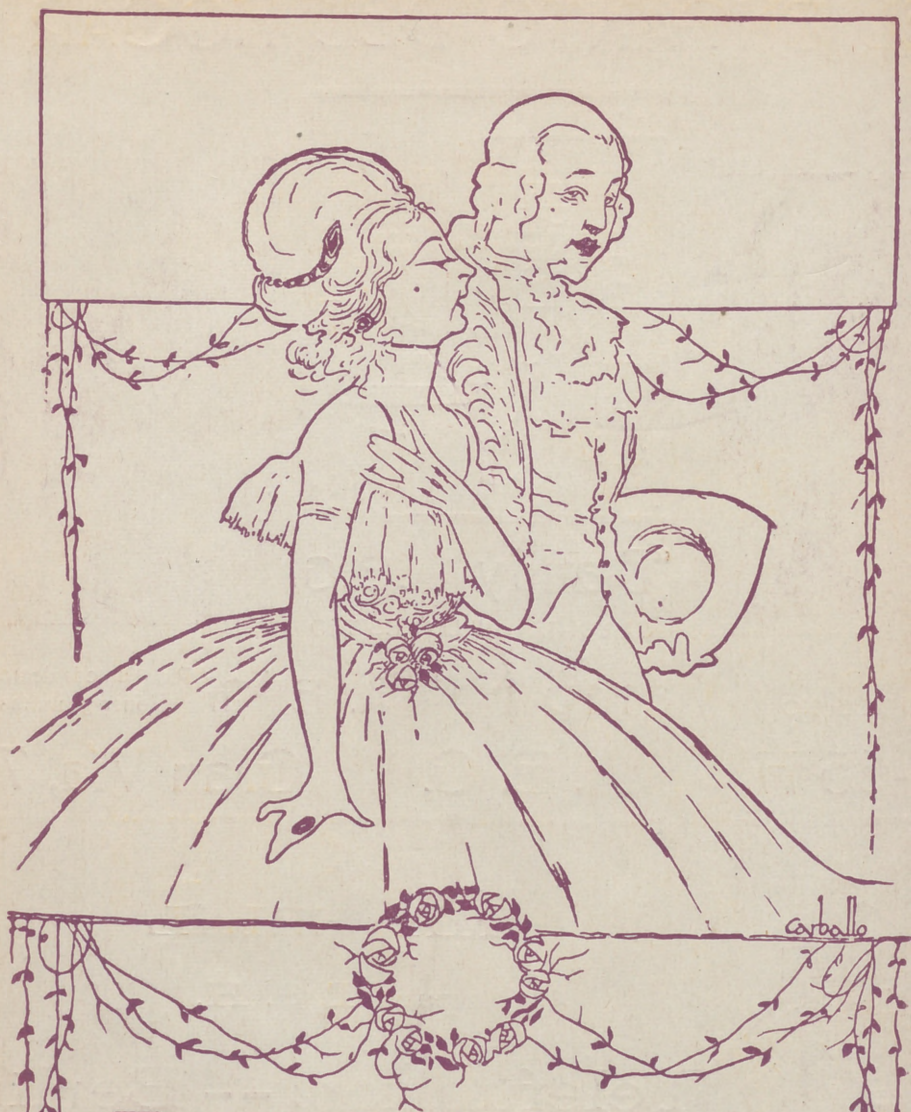
Aparatos de 3, 2 y 1 lámpara en circuitos reflex con todos los adelantos técnicos—Aparatos detectores—Auriculares—Altavoces.

Lámparas de diferentes características.

Detalles de toda clase facilita el Representante exclusivo para España y Portugal

**A. E. G. Ibérica de Electricidad, S. A., Paseo de Recoletos, 17.-Madrid**

y sus oficinas en Barcelona, Bilbao, Gijón, Sevilla, Valencia, Granada, Valladolid y Zaragoza.



PELETERIA

*A. Moratilla*

FUENCARRAL 105, 1º METRO TRIBUNAL

ULTIMOS MODELOS