

Tercer año de publicación no interrumpida.

Espectáculos de Madrid

REVISTA DIARIA
Edición 30.000 ejemplares



OFICINAS
CONDE ROMANONES, 2
ESQ. A CONCEPCIÓN JERÓNIMA

Reparto Gratis



Unión Musical Española

Carrera de San Jerónimo, 30 (edificio propiedad) y Preclados, 5.
Autopianos, Pianos, Armoniums, Instrumentos accesorios
Rollos Diana. Música Española y Extranjera.

Autopianos de Alquiler.

Casa la más surtida y más barata de España.

Pérez Durán

ESPECTACULOS DE MADRID



Distribución de nuestra Revista diaria: Todos los días de 12 a 1 y media, en los Casinos de Madrid, Bellas Artes, Gran Peña; en los Hoteles Palace, Ritz, París, Inglés, Reina Victoria, Regina y Sud-Americano.—De tres a cuatro y media de la tarde en los siguientes Cafés y de esta forma: *Martes, jueves y sábados*, Cafés Oriental, Levante, Puerto Rico, Universal Colonial y Madrid; *Miércoles, viernes y domingos*, Cafés Fornos Palace, Lion d'Or, Maison Dorée, Granja Henar, Savola y Norte. Diariamente se reparte también en el Restaurant Oro del Rhin, Plaza Santa Ana, 10, y en los Bares Villa-Rosa, Plaza Santa Ana, 17, «Madrid Sevilla» y en Echegaray, 21. Lo que avisamos a los señores anunciantes para que lo comprueben.

Para toda clase de anuncios y propaganda diríjense a su oficina provisional, CONDE ROMANONES, 2, (esquina Coepn. Jardines).

ODEON

Máquinas y Discos

El mejor y más artístico repertorio



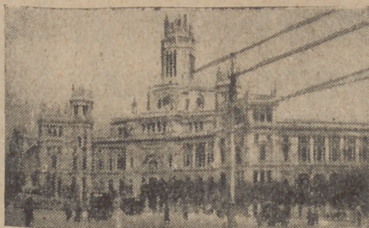
PLAZOS Y CONTADO

Agencia en Madrid:

Preciados, 1 y Peligros, 14 y 16

Horario de trenes.-Salida de Madrid

Rápido Hendaya a Bilbao (vía Segovia)..	9
— Lisboa, domingos, martes jueves.	22
— Santander y Asturias (vía Avila).	8,45
— Barcelona.....	9,30
— Alicante, Valencia y Cartagena, (lunes, miércoles y viernes) ...	9,30
— Andalucía.....	10
Segundo rápido Hendaya (vía Segovia) ..	9,40
Surexpreso Hendaya (vía Avila)	21
Primer expreso Hendaya (vía Avila).....	21,30
Segundo expreso Hendaya (vía Avila)...	22
Expreso Barcelona y Zaragoza	19,40
— Coruña y Vigo (vía Avila).....	18,50
— Santander (vía Segovia).....	20,35
— Andalucía.....	20,20
— Algeciras.....	17,15
— Toledo.....	8,05
Correo Hendaya (vía Avila).....	22,30
— Galicia (vía Avila).....	19,45
— Santander (vía Segovia).....	17,25
— Asturias (vía Avila).....	18
— Barcelona y Zaragoza.....	21,10
— Zaragoza.....	18,30
— Valencia de Alcántara.....	19,20
— Andalucía.....	21
— Almorox.....	20
— Colmenar de Oreja y Anguix ...	19
— expreso Alicante.....	20,35
— expreso Valencia.....	21,35
— expreso Cartagena.....	22,35
Ligero Segovia (a diario).....	8,10 y 19,03
— Segovia (festivos).....	6,15
— Espinar (diario).....	16
— Avila (a diario).....	9,12 y 16
Omnibus Guadalajara.....	10, 16,30 y 20
— Barcelona.....	7,10
— Sigüenza.....	13,20
Mixto Hendaya (vía Avila).....	6,40
— Galicia, Asturias, Santader (vía Se- govia).....	20
— Galicia (vía Segovia).....	10,20
— Alicante, Valencia y Cartagena... ..	10,20
— Andalucía y Cuenca.....	7,20
— Alcázar.....	13
— Aranjuez y Cuenca.....	17,30
— Badajoz y Toledo.....	12
— Toledo (no festivos).....	17
— Toledo (días festivos).....	21,15
— Plasencia y Cáceres.....	7,58
Tranvía Getafe.....	6,20, 9,20, 14,15 y 20,45
— Escorial (diario).....	13,10 y 19,15
— Escorial (festivos).....	7,35 y 9,55
— Pozuelo.....	16,35, 20,15 y 22,15
— Cercedilla (diario).....	13,10
— Cercedilla (festivos).....	7,35 y 9,55
— Villalba (sábados).....	18,05



SOMBRERERIA MODERNA

Ultimos modelos de sombreros de FIELTRO
— PRECIOS DE FABRICA —

Leganitos 2

BASTONES

Bolsillos y Sombrillas

VALERO Y MILAN

39, CARRETAS, 39

PARAGUAS

Clemente y García

CAMISERIA Y ROPA BLANCA

Equipos, canastillas, Batas.
Especialidad en blusas.

34, MAYOR, 34



FÁBRICA Y ALMACÉN

de pianos, órganos y armoniums

Ricardo Rodríguez

VENTAS AL CONTADO Y A PLAZOS

Despacho: Ventura de la Vega, 3

Talleres: Pizarro 19 (Palacio de Cheste)

Teléfono 25-84 M.

Fotografía Laurgraff

Montera, 42, planta baja.

Sucursal en Preciados, 16, planta baja.

Magníficas postales a precios increíbles, kilo-
métricos, pasaportes y carnets muy rápido.

SE HACEN AMPLIACIONES



PELETERIA
F. Moratilla

FUENCARRAL 105, 1º METRO TRIBUNAL
ULTIMOS MODELOS

TELÉFONO 973

CAFE TOSTADO
MARCA.

EL CAFETO

Fuencarral, 33
Pídase en Ultramarinos

HERNÁN CORTÉS, 7-ALMACÉN

LA CORUÑA
MARTÍN NAVAJO

Vinos, restaurant, cervezas, licores de todas las marcas, mariscos del día, aperitivos y bocadillos.

La peña más clásica de Madrid.

4, ALCALÁ, 4

AUTOPIANO

Pianos automáticos de las afamadas marcas

"STERLING", "DECKER",

Ventas a plazos y al contado.

Gran repertorio de rollos.

DEPARTAMENTO DE MUSICA IMPRESA

Oliver.-Victoria, 4.

El Río de Oro

GRANDES ALMACENES DE TEJIDOS

CORREDERA ALTA, 29 Y VELARDE, 1 (Próximo Metro Tribunal)

Soy el rey de los edredones, colchas, mantas y juegos de cama. La casa que más barato vende entre las de su clase.

GRAN SURTIDO EN ALFOMBRAS Y TAPICES
ESTILOS TURCOS Y RENACIMIENTO
EN TODOS TAMAÑOS.

29, CORREDERA ALTA, 29

VILLA-ROSA

RESTAURANT

El mejor y más típico en su género y el preferido por la buena sociedad.

SERVICIO PERMANENTE.—PLATO DEL DIA
SERVICIO A LA CARTA

Visite usted **VILLA-ROSA**

Plaza del Príncipe Alfonso, 17.-Tel.º 23-01 M.

EL REY DE LA ELEGANCIA

en la Sastrería de Moda

CORTE ULTRAMODERNO

Se admite género para su confección.

Concepción Jerónima, 10

MADRID

FOLLETON 30

DE

"ESPECTACULOS DE MADRID"

Un fiel amador...

NOVELA POR

Manuel Linares Rivas

(Continuación.)

practicar, le decía claramente que el amor de las personas vuelve con el amor de las cosas y de los sitios, y si Joaquín compraba la trainera, amaría la trainera y el sitio donde la amarrara o el pedazo de playa adonde la trajera, y amaría las mujeres que viese al desembarcar...

Si al desembarcar veía a María Antonia, a María Antonia..., etc.

Y sin saber que lo eran ni sospechar que se mefía tierra adentro por los silogismos aborrecidos; el señor cura iba escalonando en su imaginación unas premisas infalibles.

II

Joaquín, al quedarse solo, razonó de igual manera.

Se explicó entonces el por qué de su indiferencia. Le era todo igual porque a todo podía hacer frente de momento con el dinero que guardaba en el cinto. Si tuviera que buscarse la vida, que ganarse el pan, sería menester decidirse: morir de miseria, y eso era muy largo, o trabajar,

(Continúa en la página 6.)



Para hoy 20 de
Diciembre 1925.

TEATRAL

la fina elegante comedia, donde la gran
nace. Maderas creaciones, debido a su
n talento privilegiado.

gentilizó un verdadero acontecimiento
os de Carlos Arniches, «La cruz de Pe-
el corazón teatro del Pasadizo de San
ompañía de dicho teatro hace sospechar
yo de comedia.

o elegisima «Barquillera», Infanta Isa-
riorion, bordan las obras y los personaj-
o se lera con el valioso elenco, en el que
e comgelina Vilar, María Brú, Sepúl-
lela y desfile de primeros actores y de
na admirable compañía, y que unido a esto,
y cele para su negocio, pues aquí se
ente de para que las más pequeñas exi-
n a la gloria de este teatro. ¡Eso se llama

avillonde las desdichadas y malas
das de peores manos, hacen de lo que
a de un figón feo y solitario, al cual
i atañe sus taquillas de billete; por lo
janalomen telarañas del poco funcio-

tación de algunas direcciones y empre-
na de derecho, confundir el gusto del
unas cosas más, visten sus obras con
mismo telones a lo «Pinocho». Con
recipiente a la ruina; prueba de ello,
orados meses escasos, han desfilado,
na comedia de opereta, distintas de va-
una comedia y dramas comprimidos
ontados porroquianos que asisten.

el teatro Martín, donde se está represen-
ue hablar hasta a Buscarini. (Pone-

pañía de de extrañar que luego para pa-
venda de la prehistórica esterilla que
durante teatro, esterilla que sirvió tanto
anteriormente, fué utilizada en el antiguo
de Barcelona.

el teatro ha hecho para representar arte
y guías, pues para eso ya está el in-
ocidad histórica «Chelito» en el mercado
proximo. RAFFECAS.

MODOS
ERIAL
DE ESPAÑA

MAZAPAN LEGÍTIMO DE TOLEDO

de la casa de Hijo de F. Martínez

Venta exclusiva en Madrid:

Plaza del Progreso, 13

Chocolates y cafés "LA MADRILEÑA"

TELEFONO 24-22 M.

Núm
1.065

TEATRO COMICO

Compañía PRADO-CHICOTE

A las cuatro.

Las de Mochales

A las seis y media y diez y media

Los Lobos en la sierra

TEATRO ROMEA

A las seis y media y diez y media

Gran programa de varietés.

Exito de PASTORA IMPERIO

TEATRO DE MARAVILLAS

A las seis y media

Marianela

A las diez y media.

Los mon gotes y Los pendientes de la Trini

TEATRO DE LA PRINCESA

A las tres y media

El vergonzoso en Palacio y Los dos habladores

A las seis y media y diez y media

La condesa María

DINERO

por sellos antiguos, paga

muchísimo.

Carmen, 4, Peletería.

TEATRO del GENTRO

Calle de Atocha, 14.—Teléfono 53-79 M.

Compañía dramática de ENRIQUE

BORRAS

A las tres y media

El alcalde de Zalamea

A las seis y diez y cuarto

El bandido de la sierra

(Reposición)

Butacas, 3 pesetas.

TEATRO APOLO

Calle de Alcalá, 49. Teléfono 480 M.

Compañía de zarzuela

Director artístico: MARIO VICTORIA

A las cuatro

La gente seria y Las muertes de Lopillo

A las seis

Los sobrinos del capitán Grant

A las diez y media

Don Quintín el amargao

TEATRO PAVON

Calle de Embajadores. Teléf 64-87 M.

Compañía de zarzuela LINA-PEÑA

A las cuatro

El tropiezo de la Nati

A las seis y media y diez y media

Las Espigas

(Grandioso éxito verdad)

FRONTON JAI-ALAI

Calle de Alfonso XI.

Teléfono

A las cuatro de la tarde, primero,
a remonte, Irigoyen y Ugarte contra
Ucín y Guifaría, segundo, a pala, Ara-
quistán y Narru I contra Quintana I y
Jauregui.—El lunes a las cuatro de la
tarde, primero a pala, Orue y Narrú I
contra Iraurgui y Ochoa, y segundo,
a remonte, Ochotorena y Ugarte contra
Jurico y Tacolo

SOMBREROS DE SEÑORA



y eso era muy urgente. Pero mientras tuviese...

Y del mismo modo se explicaba ahora con evidente claridad el por qué de su estancia en el pueblo tantos días cuando su propósito era regresar de nuevo al Anckland. Tenía el propósito, pero no tenía la necesidad de marchar; y el cuerpo, indolente, y el ánimo no sé con qué vagos e indecisos luminares, le detenían y le apresaban.

La idea de aquella barca comprada por su maquinal consentimiento, le obsesionó. Comprendía que la barca era su voluntaria esclavitud, su permanencia definitiva en el pueblo, su encuentro diario con aquella mujer que no supo penar en su ausencia...

Y comprendió también que jamás tendría valor para marcharse mientras la dura necesidad no le forzase a ello. Y ante el espanto de ceder a las cariñosas presiones, de volver a la adoración de quien no penaría en ausencia alguna, sintió tan formidable y tan trágica la imperiosa ley de su voluntad decidida, sacudiendo sus dormidas energías, que se puso en pie de un brinco.

Y a escape y corriendo, temeroso de un cobarde arrepentimiento, salió de la posada, fué a orillas del mar, y en el mar arrojó, a puñados, tan lejos como sus fuerzas le permitieron, las relucientes y doradas libras esterlinas que constituían toda su fortuna...

Y, obligado ya por la necesidad, por el hambre que iba a llegar, por la pobreza que ya había vuelto..., emprendió tranquilo y reposado el camino de la ciudad para buscar vapor donde hacinarse como

(Continuará.)

¡¡Camisas, Corbatas!!

Imposible mejorar nuestro surtido y precios.

EL FÉNIX
Mayor, 37 — MADRID



JOYERÍA Y RELOJERÍA
CARLOS PERLA

Alhajas de ocasión. -: Relojes de oro pequeños para señora, a 50 pesetas. Garantizados.

OBJETOS PARA REGALO

4, CARRETAS, 4.—MADRID



EL FÉNIX

Café torrefacto

de aroma concentrado.

Exportación a provincias.

Depósito: PLAZA DE HERRADORES, 4

Despacho regulador de azúcar. Elaboración diaria.

PIELES

UNICA CASA BARATA EN MADRID

Abrigos, Chales, Renards, Chaquetas y toda clase de pieles para confecciones.

LORENZO SERRANO

COLEGIATA, 2 Y 4, ENTRESUELOS

¡¡ UN MOMENTO !!

Tome las señas de esta Casa, compre en ella una vez, y será la Papelería donde se surta siempre.

Viuda de Navarro

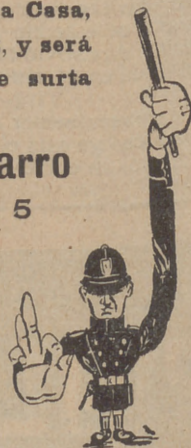
5, Preciados, 5

TELÉF 303 M.

Almacén de papel

y

Objetos de escritorio.



¡Esta será la Tipografía de su agrado!

La Cómica

Agencia de toda clase de billetes

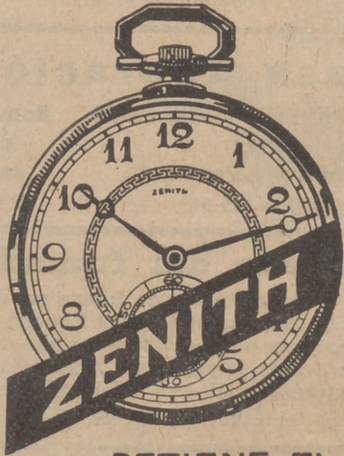
PARA TOROS, TEATROS
Y ESPECTACULOS PUBLICOS

Carretas, 47 y Victoria, 3

Teléf.° 39-01 M.

Teléf.° 12-75 M.

ZENITH



DETIENE EL
RECORD MUNDIAL
DE LA EXACTITUD



Aparato para desinfección APOLO

Lo más práctico, lo más económico, lo más elegante.

Pulveriza y lanza un chorro a ocho metros de altura.

Desinfección de habitaciones, árboles y plantas.

Patente 69816. - MADRID

TOMAS LÓPEZ
DOCTOR MATA, 1



“Los pollos bien y las señoritas chlc“

se visten con

ZARDAIN

Sastre hoy de moda entre elegantes que distinguen.

ADMITE GENEROS. PRECIOS BARATISIMOS comparados con la bondad de sus trabajos.

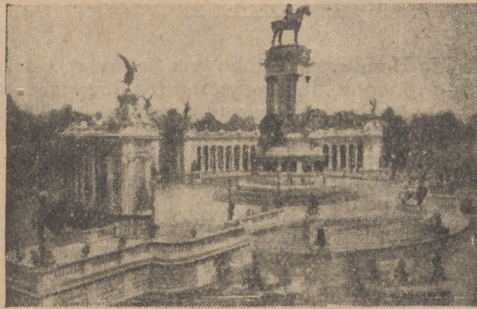
Infantas, núm. 42, 3.°

(Hay ascensor.)

Esta casa no tiene ninguna relacion comercial con la tienda de confecciones del mismo número.



MONUMENTO ALFONSO XII



Tarifa general de la Compañía del Metropolitano Alfonso XIII

ESTACIONES	C. Caminos	Rtos Rosas	Iglesia	Chamberí	Bilbao	Tribunal	Gran Vía	P. del Sol	Progreso	A. Martín	Atocha	M. Pelayo	Pacifico	P. Valcárcas	Ventanas	m. Beceerra	Goya	P. Vergara	Retiro	Banco	Savilla	Isabel II	St. Domingo	Noviciado	S. Bernardo	Quevedo
C. Caminos	10	10	10	10	10	10	10	10	10	10	10	10	10	10	10	10	10	10	10	10	10	10	10	10	10	10
Rtos Rosas	10	10	10	10	10	10	10	10	10	10	10	10	10	10	10	10	10	10	10	10	10	10	10	10	10	10
Iglesia	10	10	10	10	10	10	10	10	10	10	10	10	10	10	10	10	10	10	10	10	10	10	10	10	10	10
Chamberí	10	10	10	10	10	10	10	10	10	10	10	10	10	10	10	10	10	10	10	10	10	10	10	10	10	10
Bilbao	10	10	10	10	10	10	10	10	10	10	10	10	10	10	10	10	10	10	10	10	10	10	10	10	10	10
Tribunal	10	10	10	10	10	10	10	10	10	10	10	10	10	10	10	10	10	10	10	10	10	10	10	10	10	10
Gran Vía	10	10	10	10	10	10	10	10	10	10	10	10	10	10	10	10	10	10	10	10	10	10	10	10	10	10
P. del Sol	10	10	10	10	10	10	10	10	10	10	10	10	10	10	10	10	10	10	10	10	10	10	10	10	10	10
Progreso	10	10	10	10	10	10	10	10	10	10	10	10	10	10	10	10	10	10	10	10	10	10	10	10	10	10
A. Martín	10	10	10	10	10	10	10	10	10	10	10	10	10	10	10	10	10	10	10	10	10	10	10	10	10	10
Atocha	10	10	10	10	10	10	10	10	10	10	10	10	10	10	10	10	10	10	10	10	10	10	10	10	10	10
M. Pelayo	10	10	10	10	10	10	10	10	10	10	10	10	10	10	10	10	10	10	10	10	10	10	10	10	10	10
Pacifico	10	10	10	10	10	10	10	10	10	10	10	10	10	10	10	10	10	10	10	10	10	10	10	10	10	10
P. Valcárcas	10	10	10	10	10	10	10	10	10	10	10	10	10	10	10	10	10	10	10	10	10	10	10	10	10	10
Ventanas	10	10	10	10	10	10	10	10	10	10	10	10	10	10	10	10	10	10	10	10	10	10	10	10	10	10
m. Beceerra	10	10	10	10	10	10	10	10	10	10	10	10	10	10	10	10	10	10	10	10	10	10	10	10	10	10
Goya	10	10	10	10	10	10	10	10	10	10	10	10	10	10	10	10	10	10	10	10	10	10	10	10	10	10
P. Vergara	10	10	10	10	10	10	10	10	10	10	10	10	10	10	10	10	10	10	10	10	10	10	10	10	10	10
Retiro	10	10	10	10	10	10	10	10	10	10	10	10	10	10	10	10	10	10	10	10	10	10	10	10	10	10
Banco España	10	10	10	10	10	10	10	10	10	10	10	10	10	10	10	10	10	10	10	10	10	10	10	10	10	10
Sevilla	10	10	10	10	10	10	10	10	10	10	10	10	10	10	10	10	10	10	10	10	10	10	10	10	10	10
Isabel II	10	10	10	10	10	10	10	10	10	10	10	10	10	10	10	10	10	10	10	10	10	10	10	10	10	10
Santo Domingo	10	10	10	10	10	10	10	10	10	10	10	10	10	10	10	10	10	10	10	10	10	10	10	10	10	10
Noviciado	10	10	10	10	10	10	10	10	10	10	10	10	10	10	10	10	10	10	10	10	10	10	10	10	10	10
San Bernardo	10	10	10	10	10	10	10	10	10	10	10	10	10	10	10	10	10	10	10	10	10	10	10	10	10	10
Quevedo	10	10	10	10	10	10	10	10	10	10	10	10	10	10	10	10	10	10	10	10	10	10	10	10	10	10

Horario de trenes.-Llegada a Madrid

Rápido	Hendaya y Bilbao (vía Segovia) ..	21,10
—	Lisboa, domingos, martes, jueves	9,01
—	Asturias y Santander (vía Avila) ..	22,20
—	Barcelona	22,45
—	Alicante, Valencia y Cartagena (martes, jueves y sábados)	22
—	Andalucía	21,30
Segundo rápido	Hendaya (vía Segovia) ..	22,37
Expreso	Hendaya (vía Avila)	7
Segundo expreso	Hendaya (vía Avila) ..	9
Surexpreso	Hendaya (vía Avila)	9,45
Expreso	Barcelona y Zaragoza	9,35
—	Galicia (vía Avila)	10,05
—	Santander (vía Segovia)	10,23
—	Andalucía	9
—	Algeciras	10,35
—	Toledo	19,50
Correo	Hendaya (vía Avila)	6
—	Galicia (vía Avila)	7,45
—	Santander (vía Segovia)	8,45
—	Asturias (vía Avila)	8,25
—	Barcelona y Zaragoza	8,35
—	Zaragoza	11,35
—	Valencia de Alcántara	8,20
—	Andalucía	7,10
—	Almorox	8,30
—	Anguix y Colmenar de Oreja	9,30
—	expreso Alicante	7,30
—	expreso Cartagena	8
—	expreso Valencia	8,40
Ligero	Segovia (diario)	12,03 y 20,54
—	Segovia (domingos)	23,45
—	Avila (diario)	11,42 y 20,25
—	Avila (festivos)	20,14
Omnibus	Guadalajara	8,20, 17,40 y 21,10
—	Barcelona	20
—	Sigüenza	14,50
Mixto	Hendaya (vía Avila)	19,50
—	Galicia y Asturias (vía Segovia) ..	14,20
—	Galicia y Santander (vía Segovia) ..	6,40
—	Alicante, Valencia y Cartagena ..	18
—	Andalucía y Cuenca	21
—	Alcázar y Cuenca	14,15
—	Badajoz y Toledo	17,25
—	Tolcdo	14,35
—	Aranjuez	8,20
—	Aranjuez (festivos)	20,42
—	Plasencia y Cáceres	19,45
Tranvía	Getafe	7,45 y 13,15
—	Escorial (diario)	9,24 y 18,05
—	Escorial (festivos)	21,35
—	Pozuelo	8,10 y 18,47
—	Cercedilla (diario)	18,05
—	Cercedilla (festivos) ...	20,05 y 21,54
—	Espinar (diario)	9,27

Emilia Labarta

Encajes, mantones antiguos, joyería, platería.
Precios reducidos.

2, Plaza de Pontejos, 2.

Teléfono 42-72 M.

La Regional

Vinos finos de mesa. -:- Servicio a domicilio.

Acreditado vermouth A. D. A.
y blanco LA PALMA (Huelva).

1, Los Madrazo, 1.

Teléfono 36-63 M.

Casa Adoración

ULTIMAS NOVEDADES DE PARIS Sombreros

4, Calle del Prado, 4.

Teléfono 45-93

para
señora
y niña.

La casa del fumador

Para comprar artículos de fumar no dejen de visitar esta casa. La primera en España en máquinas de hacer pitillos y tubos emboquillados.

Artículos de piel, viaje y juguetes.

Los mejores modelos en bolsillos de señora.

PRECIADOS, 5

EXIGID EN VUESTRAS MEDIAS Y CALCETINES LA MARCA

SUDON

Garantía de su resultado y economía.

PARA COLCHONES Y LANAS
SEVERO, «EL REY DE LA LANA»

Precios especiales para hoteles, casas de huéspedes y entidades grandes.

Galle de Santa Ana, 4, Lanería.

RELOJERIA

DE

MANUEL ALVAREZ

Compra y venta de relojes de todas clases.
Antiguos y modernos

6, CALLE DEL PRADO, 6.—Teléfono 45-93 M.

“EL CISNE”



NUM. 44.708

FABRICA DE IMPERMEABLES

Impermeables señora y caballero desde 40 pesetas.

Idem Trincheras, tres telas, 100 pesetas.

FELIX RIESCO

Plaza del Progreso, 3, principal.—MADRID

Tip. Mora-Zaballos. C.ª de S. Francisco, 9.—MADRID

SGCB2021

Angel



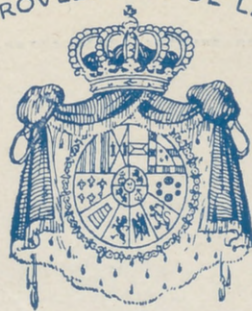
Creaciones en
Calzado de Sujos

RELATORES 5

TELEFONO 4165 M

MADRID

PROVEDORES DE LA



REAL CASA



*Peletería
Francesca*
Vilay Cia

*Carmen, 4 - Telef. 3393 M.
Madrid*

Perez Duriaz