

Tercer año de publicación no interrumpida.

Espectáculos de Madrid

REVISTA DIARIA
Edición 30.000 ejemplares



OFICINAS
CONDE ROMANONES, 2
ESQ. A CONCEPCIÓN JERÓNIMA

Reparto Gratis



Unión Musical Española

Carrera de San Jerónimo, 30 (edificio propiedad) y Preclados, 5.
Autopianos, Planos, Armoniums, Instrumentos accesorios
Rollos Diana. Música Española y Extranjera.
Autopianos de Alquiler.
Casa la más surtida y más barata de España.

Pérez Durán

ESPECTACULOS DE MADRID



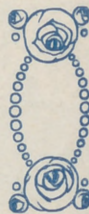
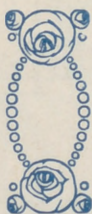
Distribución de nuestra Revista diaria: Todos los días de 12 a 1 y media, en los Casinos de Madrid, Bellas Artes, Gran Peña; en los Hoteles Palace, Ritz, París, Inglés, Reina Victoria, Regina y Sud-Americano.—De tres a cuatro y media de la tarde en los siguientes Cafés y de esta forma: *Martes, jueves y sábados*, Cafés Oriental, Levante, Puerto Rico, Universal Colonial y Madrid; *Miércoles, viernes y domingos*, Cafés Fornos Palace, Lion d'Or, Maison Dorée, Granja Henar, Savola y Norte. Diariamente se reparte también en el Restaurant Oro del Rhin, Plaza Santa Ana, 10, y en los Bares Villa-Rosa, Plaza Santa Ana, 17, «Madrid Sevilla» y en Echegaray, 21. Lo que avisamos a los señores anunciantes para que lo comprueben.

Para toda clase de anuncios y propaganda diríjase a su oficina provisional, CONDE ROMANONES, 2, (esquina Cocpa. Jerónima).

ODEON

Máquinas y Discos

El mejor y más artístico repertorio



PLAZOS Y CONTADO

Agencia en Madrid:

Preciados, 1 y Peligros, 14 y 16

Horario de trenes.-Salida de Madrid

Rápido	Hendaya a Bilbao (vía Segovia)...	9
—	Lisboa, domingos, martes jueves.	22
—	Santander y Asturias (vía Avila)...	8,45
—	Barcelona.....	9,30
—	Alicante, Valencia y Cartagena, (lunes, miércoles y viernes)...	9,30
—	Andalucía.....	10
Segundo rápido	Hendaya (vía Segovia) ..	9,40
Surexpreso	Hendaya (vía Avila)	21
Primer expreso	Hendaya (vía Avila).....	21,30
Segundo expreso	Hendaya (vía Avila).....	22
Expreso	Barcelona y Zaragoza.....	19,40
—	Coruña y Vigo (vía Avila).....	18,50
—	Santander (vía Segovia).....	20,35
—	Andalucía.....	20,20
—	Algeciras.....	17,15
—	Toledo.....	8,95
Correo	Hendaya (vía Avila).....	22,30
—	Galicia (vía Avila).....	19,45
—	Santander (vía Segovia).....	17,25
—	Asturias (vía Avila).....	18
—	Barcelona y Zaragoza.....	21,10
—	Zaragoza.....	18,30
—	Valencia de Alcántara.....	19,20
—	Andalucía.....	21
—	Almorox.....	20
—	Colmenar de Oreja y Anguix... ..	19
—	expreso Alicante.....	20,35
—	expreso Valencia.....	21,35
—	expreso Cartagena.....	22,35
Ligero	Segovia (a diario).....	8,10 y 19,03
—	Segovia (festivos).....	6,15
—	Espinar (diario).....	16
—	Avila (a diario).....	9,12 y 16
Omnibus	Guadalajara.....	0, 16,30 y 20
—	Barcelona.....	7,10
—	Sigüenza.....	13,20
Mixto	Hendaya (vía Avila).....	6,40
—	Galicia, Asturias, Santader (vía Se- govia).....	20
—	Galicia (vía Segovia).....	10,20
—	Alicante, Valencia y Cartagena... ..	10,20
—	Andalucía y Cuenca.....	7,20
—	Alcázar.....	13
—	Aranjuez y Cuenca.....	17,30
—	Badajoz y Toledo.....	12
—	Toledo (no festivos).....	17
—	Toledo (días festivos).....	21,15
—	Plasencia y Cáceres.....	7,58
Tranvía	Getafe.....	6,20, 9,20, 14,15 y 20,45
—	Escorial (diario).....	13,10 y 19,15
—	Escorial (festivos).....	3,35 y 9,55
—	Pozuelo.....	16,35, 20,15 y 22,15
—	Cercedilla (diario).....	13,10
—	Cercedilla (festivos).....	7,35 y 9,55
—	Villalba (sábados).....	18,05

BASTONES

Bolsillos y Sombrillas

VALERO Y MILAN

39, CARRETAS, 39

PARAGUAS

Clemente y García

CAMISERIA Y ROPA BLANCA

Equipos, canastillas, Batas.

Especialidad en blusas.

34, MAYOR, 34



FÁBRICA Y ALMACÉN

de pianos, órganos y armoniums

Ricardo Rodríguez

VENTAS AL CONTADO Y A PLAZOS

Despacho: Ventura de la Vega, 3

Talleres: Pizarro 19 (Palacio de Cheste)

Teléfono 25-84 M.

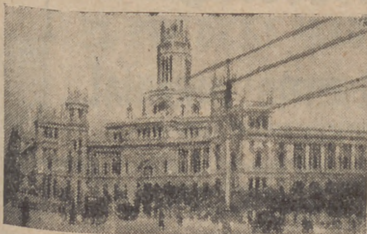
Fotografía Laurgraff

Montera, 42, planta baja.

Sucursal en Preciados, 16, planta baja.

Magníficas postales a precios increíbles, kilo-
métricos, pasaportes y carnets muy rápido.

SE HACEN AMPLIACIONES



MODERNA

Ultimos modelos de sombreros de FIELTRO

PRECIOS DE FABRICA

Leganitos, 2

SGCB2021



PELETERIA

A. Moratilla

FUENCARRAL 105, 1º METRO TRIBUNAL

ULTIMOS MODELOS

TELEFONO 973
CAFE TOSTADO
 MARCA
EL CAFETO
 Fuencarral, 33
 Pídase en Ultramarinos
HERNÁN CORTÉS, 7-ALMACÉN

LA CORUÑA
MARTÍN NAVAZO

Vinos, restaurant, cervezas, licores de todas las marcas, mariscos del día, aperitivos y bocadillos.

La peña más clásica de Madrid.

4, ALCALÁ, 4

AUTOPIANO

Pianos automáticos de las afamadas marcas

"STERLING,, "DECKER,,

Ventas a plazos y al contado.

Gran repertorio de rollos.

DEPARTAMENTO DE MUSICA IMPRESA

Oliver.-Victoria, 4.

El Río de Oro

GRANDES ALMACENES DE TEJIDOS

CORREDERA ALTA, 29 Y VELARDE, 1 (Próximo Metro Tribunal)

Soy el rey de los edredones, colchas, mantas y juegos de cama. La casa que más barato vende entre las de su clase.

GRAN SURTIDO EN ALFOMBRAS Y TAPICES
 ESTILOS TURCOS Y RENACIMIENTO
 EN TODOS TAMAÑOS.

29, CORREDERA ALTA, 29

VILLA-ROSA

RESTAURANT

El mejor y más típico en su género y el preferido por la buena sociedad.

SERVICIO PERMANENTE.—PLATO DEL DIA
 SERVICIO A LA CARTA

Visite usted **VILLA-ROSA**

Plaza del Principe Alfonso, 17.-Tel.º 23-01 M.

EL REY DE LA ELEGANCIA

en la Sastrería de Moda

CORTE ULTRAMODERNO

Se admite género para su confección.

Concepción Jerónima, 10

MADRID



FOLLETON

23

DE

"ESPECTACULOS DE MADRID "

Un fiel amador...

NOVELA POR

Manuel Linares Rivas

(Continuación.)

—¿Que no bebe...?

—No, señor.

—No bebe y padece de mal de amor...

—Es lástima, muchacho. Si no tuvieras este vicio y tuvieras el otro, llegarías a ser un hombre de provecho.

Y mirándole compasivo, no sé si por el vicio que tenía o por el vicio que le faltaba, el capitán se encogió de hombros filosóficamente. Luego llamó con un gesto al contraamaestre y, ya con el acento severo e imperativo del superior, le dijo:

—Jonnás... Llévese este hombre y empléelo en algo. Si para algo sirve, deme cuenta; si no, prescinda usted de hablarme de él hasta que arribemos a puerto.

Joaquín saludó ya con respeto. Era el jefe ya: la disciplina rigurosa e inflexible, que sólo al mar se tributa y que sólo el mar se merece.

(Continúa en la página 6.)



TEATRO ESLAVA
Pasadizo de San Ginés.
Teléfono 45-69 M.
Compañía de CATLINA BARCENA

A las seis
La hija de todos
y SPAVENTA
A las diez y media
Una novela vivida
y SPAVENTA

INFANTA ISABEL
Calle del Barquillo.—Teléf. 38-95 M.
Compañía de comedias

A las seis y media
Colonia de lilas
A las diez y media.
El Tío Morris

CIRCO DE PRICE
Plaza del Rey, 8.—Teléfono 21-81 M.
Compañía de Circo Ecuestre.
Directores: Sánchez Rexach y Perezoff.

A las seis, matinée infantil.
A las diez y cuarto
Variaísimas función por la estupenda compañía de circo ecuestre.
¡Colosal éxito! LOS LUGANOS en su doble trapecio; el más emocionante Exito de IVANOFF con sus leones

TEATRO de la COMEDIA
A las seis y diez y media
La tela

INFANTA BEATRIZ
A las seis y cuarto
Lady Frederick
A las diez y cuarto
Las viñas del Señor

HIPOTECAS
primeras y segundas a corto y largo plazo, interés legal, colocación de capitales bien garantizados.
"LA UNION GESTORA"
Director: Sr. DIAZ-OTERO
FUENCARRAL, 36, 1.º—Teléf. 62-54 M.



Linoleum baratísimo
Acuchillado y brillo a los pisos, presupuestos gratis. Me encargo de limpieza general de Oficinas, Bancos, Teatros, etc.
Avisos: **Julian de Castro HUERTAS, 15, BISUTERIA**
Teléfono 15-19 M.

TEATRO DE NOVEDADES
A las cuatro
Homenaje a Chapí
A las diez y media.
La sombra del Pilar

REINA VICTORIA
A las seis y media y diez y media
Lo que Dios dispone

TEATRO DE LA ZARZUELA
A las seis y cuarto
La viejecita y El barbero de Sevilla
A las diez y media.
La mesonera de Tordesillas

NIZA "BAR"
NUEVA TRINIDAD, 12 (Entre el teatro del Centro y plaza del Progreso)
A las diez de la noche, grandes ovaciones a los colosos del canto fondo Niño de las Morenas, La Trianita, Bernardo el de los Lobitos y Marcelino Molina, focador.
¿Quiere Vd. tomar un buen café y oír cantar flamenco chipén?
Pues acuda diariamente al Bar "NIZA"

ESPECTACULOS

Comercios importantes

FOTOGRAFIA

Esta acreditada fotografa (baja), fué la primera que populara 12 retratos a 0,60 pesetas, e rapidaz y a precios muy baratos, pasaportes y carnés. Su propietarios D. Laurgraff vir y distinguir a su número. Para retratarse bien y a baja fia Laurgraff, Montera, 42, ciados, 16 (planta baja).

CASA

Para comprar los últimos modelos para señora y niña, encontrará toda la señora de París. Visite esta acreditada usted satisfachisima de su tranjero. Casa Adoración.

RELOJERIA

Para arreglar su reloj en casa, calle del Prado, 6. Si desea comprar un reloj, acuda a esta casa, pues las demás. Relojeria de Madrid.

CALD
LA IM
LOS MEJORES

Para hoy 3 de
 Noviembre 1925



La Madrileña

CHOCOLATES FINOS
 CAFÉS TOSTADOS
 COCO RALLADO FRESCO

Emilio Bolonio Muñoz (S.A.)

PLAZA DEL PROGRESO, N.º 13
 TELÉFONO 24-22 M
 MADRID



PEDID MANZANILLA

Núm
 1.047

TEATRO del CENTRO

Calle de Atocha, 14.—Teléfono 55-79 M.
 Compañía dramática de ENRIQUE BORRAS

A las seis **El abuelo**

A las diez y cuarto
La cena de las burlas

Butacas, 3 pesetas.

TEATRO APOLO

Calle de Alcalá, 49.—Teléfono 480 M.
 Compañía de zarzuela
 Director artístico: MARIO VICTORIA

A las seis y media

Radiomanía y Las muertes de Lopillo

A las diez y media

El mal de amores y Las muertes de Lopillo

TEATRO PAVON

Calle de Embajadores.—Teléf. 64-87 M.
 Compañía de zarzuela LUNA-PEÑA

A las cinco y media.

Concierto por la Sinfónica

A las diez y media

Don Quintín el amargao

FRONTON JAI-ALAI

Calle de Alfonso XI.
 Teléfono

2 grandes partidos extraordinarios.

A las cuatro de la tarde, primero, a pala, Araquistáin y Jáuregui contra Chiquito de Gallarta y Elorrio, y segundo, a remonte, Salsamendi y Vega contra Mina y Zabaleta

TEATRO COMICO

Compañía PRADO-CHICOTE

A las seis y media y diez y media

La Prudencia

¡Gran éxito!

BUTACAS, 2,50 PTAS.

TEATRO ROMEA

A las seis y media y diez y media

Gran programa de varietés.

Éxito de PASTORA IMPERIO

TEATRO DE MARAVILLAS

A las seis y media

Su desconsolada esposa

A las diez y media

El instinto

TEATRO DE LA PRINCESA

Compañía GUERRERO-MENDOZA

Viernes 4, a las diez y media, inauguración con el estreno

La condesa María

DINERO

por sellos antiguos, paga
 muchísimo.

Carmen, 4, Peletería.

SOMBREROS DE SEÑORA



MONTERA 31 - TELÉF. 42-63 M

SIEMPRE NOVEDADES

Fundada el 21 de Noviembre de 1922.

CLASICA

impresiones de Madrid

GRAFIURGRAFF

otografía en Montera, 42 (planta
 a que Madrid se hizo célebre en los
 s 0,60 años, esta casa hace con toda
 muy preciosos, retratos para kilomé-
 carnes.

D. Lainez pagigal, se complace a ser-
 numentela.

ien y económicamente, acuda a fotogra-
 ra, 42 (baja), o a su sucursal Pre-
 ja).

ASAACION

últimos finos modelos en sombre-
 ña, Casación, calle del Prado, 4, y
 eñora gustó las últimas noveda-

ditada que ninguna, y saldrá
 de su compra.

los más y lujosos modelos del ex-
 ción del Prado, 4. Teléf. 45-93 M.

IA DEL ALVAREZ

reloj económicamente, visite esta
 6. Es una compra y vende relo-
 antiguos.

r un buen con hora y marcha segu-
 y, pues comenzará un 40 por 100 de
 de Alvarez, calle del Prado, 6.

ALDOS
 M. RIAL
 JOE ESPAÑA

paganda Fundada el 21 de Noviembre de 1922.

SGCB2021

CAPITULO CUARTO

EL DOLOR DE LA AUSENCIA...

I

Al hombro un palo y en el palo un hafi-
llo con la ropa. Bien ceñida a la cintura
la oculta tira de cuero con las relucientes
libras esterlinas, palpadas de vez en
cuando y muchas veces al cabo del día,
para persuadirse de que no le abando-
naba su tesoro, ¡y hala camino arriba
por la montaña, para bajar luego al va-
lle. .!

Temblaba de gozo y de espanto. Den-
tro de una hora, de menos, que el paso
se hacía más firme a medida que la dis-
tancia se acortaba, la vería...

Y a la sola evocación, al conjuro má-
gico de aquella presencia de la mujer
idolatrada, le enardecía el alma y le mi-
tigaba el cansancio.

Verdad que por ella sacrificara la for-
tuna, la suerte, el bienestar futuro; ver-
dad que por ella corriera peligros y afron-
tara sinsabores y humillaciones. .; pero
¿qué suponía todo ante el alborear di-
choso de aquella felicidad que se acer-
caba...?

—¡Soy yo..., yo..., que vuelvo, que
traigo el amor, y la salud, y la dicha...!
¡Soy yo...!

Y fingiendo ya en alta voz la conver-
sación que iba a tener con María Anto-
nia, Joaquín deliraba de alegría y de con-
tento.

¿Cómo la encontraría...? ¿Consumida,
devorada de fiebre y de pena, flaca, ma-
cilenta..., desfigurada tal vez...?

(Continuará.)

¡¡Camisas, Corbatas!!

Imposible mejorar nuestro surtido y precios.

EL FÉNIX
Mayor, 37.—MADRID



JOYERÍA Y RELOJERÍA CARLOS PERLA

Alhajas de ocasión. -: Relojes de oro pequeños
para señora, a 50 pesetas. Garantizados.
OBJETOS PARA REGALO

4, CARRETAS, 4.—MADRID



EL FÉNIX

Café torrefacto

de aroma concentrado.

Exportación a provincias.

Déposito: PLAZA DE HERRADORES, 4

Despacho regulador de azúcar. Elaboración diaria.

PIELES

UNICA CASA BARATA EN MADRID

Abrigos, Chales, Renards, Chaquetas y toda
clase de pieles para confecciones.

LORENZO SERRANO

COLEGIATA, 2 Y 4, ENTRESUELOS

¡¡ UN MOMENTO !!

Tome las señas de esta Casa,
compre en ella una vez, y será
la Papelería donde se surta
siempre.

Viuda de Navarro

5, Preciados, 5

TELÉF. 303 M.

Almacén de papel

y

Objetos de escritorio.



¡Esta será la Tipografía de su agrado!

La Cómica

Agencia de toda clase de billetes

PARA TOROS, TEATROS
Y ESPECTACULOS PUBLICOS

Carretas, 47 y Victoria, 3

Teléf.° 39-01 M.

Teléf.° 12-75 M.

ZENITH



DETIENE EL
RECORD MUNDIAL
DE LA EXACTITUD



Aparato para desinfección APOLO

Lo más práctico, lo más económico, lo más elegante.

Pulveriza y lanza un chorro a ocho metros de altura.

Desinfección de habitaciones, árboles y plantas.

Patente 69316. - MADRID

TOMAS LÓPEZ

DOCTOR MATA, 1



“Los pollos bien y las señoritas chic”

se visten con

ZARDAIN

Sastre hoy de moda entre elegantes que distinguen.

ADMITE GENEROS. PRECIOS BARATISIMOS comparados con la bondad de sus trabajos.

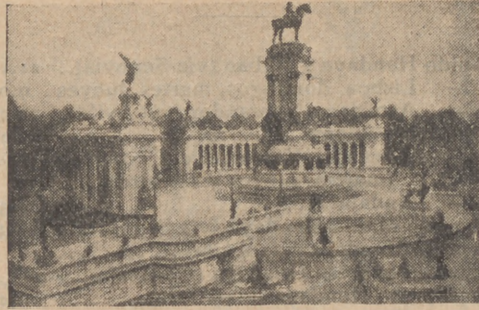
Infantas, núm. 42, 3.º

(Hay ascensor.)

Esta casa no tiene ninguna relacion comercial con la tienda de confecciones del mismo número.



MONUMENTO ALFONSO XII



Tarifa general de la Compañía del Metropolitano Alfonso XIII

ESTACIONES	C. Caminos	Rios Rosas	Iglesia	Chamberí	Tribunal	Gran Vía	Progreso	A. Martín	M. Pelayo	Pacifico	P. Valdeas	M. Beceira	Goya	P. Vergara	Retiro	Banco	Sevilla	Isabel II	St. Domingo	Noviciado	S. Bernardo	Quuedo
C. Caminos	10	10	10	10	10	10	10	10	10	10	10	10	10	10	10	10	10	10	10	10	10	10
Rios Rosas	10	10	10	10	10	10	10	10	10	10	10	10	10	10	10	10	10	10	10	10	10	10
Iglesia	10	10	10	10	10	10	10	10	10	10	10	10	10	10	10	10	10	10	10	10	10	10
Chamberí	10	10	10	10	10	10	10	10	10	10	10	10	10	10	10	10	10	10	10	10	10	10
Tribunal	10	10	10	10	10	10	10	10	10	10	10	10	10	10	10	10	10	10	10	10	10	10
Gran Vía	10	10	10	10	10	10	10	10	10	10	10	10	10	10	10	10	10	10	10	10	10	10
Progreso	10	10	10	10	10	10	10	10	10	10	10	10	10	10	10	10	10	10	10	10	10	10
A. Martín	10	10	10	10	10	10	10	10	10	10	10	10	10	10	10	10	10	10	10	10	10	10
M. Pelayo	10	10	10	10	10	10	10	10	10	10	10	10	10	10	10	10	10	10	10	10	10	10
Pacifico	10	10	10	10	10	10	10	10	10	10	10	10	10	10	10	10	10	10	10	10	10	10
P. Valdeas	10	10	10	10	10	10	10	10	10	10	10	10	10	10	10	10	10	10	10	10	10	10
M. Beceira	10	10	10	10	10	10	10	10	10	10	10	10	10	10	10	10	10	10	10	10	10	10
Goya	10	10	10	10	10	10	10	10	10	10	10	10	10	10	10	10	10	10	10	10	10	10
P. Vergara	10	10	10	10	10	10	10	10	10	10	10	10	10	10	10	10	10	10	10	10	10	10
Retiro	10	10	10	10	10	10	10	10	10	10	10	10	10	10	10	10	10	10	10	10	10	10
Banco	10	10	10	10	10	10	10	10	10	10	10	10	10	10	10	10	10	10	10	10	10	10
Sevilla	10	10	10	10	10	10	10	10	10	10	10	10	10	10	10	10	10	10	10	10	10	10
Isabel II	10	10	10	10	10	10	10	10	10	10	10	10	10	10	10	10	10	10	10	10	10	10
Sanio Domingo	10	10	10	10	10	10	10	10	10	10	10	10	10	10	10	10	10	10	10	10	10	10
Noviciado	10	10	10	10	10	10	10	10	10	10	10	10	10	10	10	10	10	10	10	10	10	10
San Bernardo	10	10	10	10	10	10	10	10	10	10	10	10	10	10	10	10	10	10	10	10	10	10
Quuedo	10	10	10	10	10	10	10	10	10	10	10	10	10	10	10	10	10	10	10	10	10	10

Horario de trenes.-Llegada a Madrid

Rápido Hendaya y Bilbao (vía Segovia)...	21,10
— Lisboa, domingos, martes, jueves	9,01
— Asturias y Santander (vía Avila)	22,20
— Barcelona.....	22,45
— Alicante, Valencia y Cartagena (martes, jueves y sábados).....	22
— Andalucía.....	21,30
Segundo rápido Hendaya (vía Segovia)...	22,37
Expreso Hendaya (vía Avila).....	7
Segundo expreso Hendaya (vía Avila)...	9
Surexpreso Hendaya (vía Avila).....	9,45
Expreso Barcelona y Zaragoza.....	9,35
— Galicia (vía Avila).....	10,05
— Santander (vía Segovia).....	10,23
— Andalucía.....	9
— Algeciras.....	10,35
— Toledo.....	19,50
Correo Hendaya (vía Avila).....	6
— Galicia (vía Avila).....	7,45
— Santander (vía Segovia).....	8,45
— Asturias (vía Avila).....	8,25
— Barcelona y Zaragoza.....	8,35
— Zaragoza.....	11,35
— Valencia de Alcántara.....	8,20
— Andalucía.....	7,10
— Almorox.....	8,30
— Anguix y Colmenar de Oreja....	9,30
— expreso Alicante.....	7,30
— expreso Cartagena.....	8
— expreso Valencia.....	8,40
Ligero Segovia (diario).....	12,03 y 20,54
— Segovia (domingos).....	23,45
— Avila (diario).....	11,42 y 20,25
— Avila (festivos).....	20,14
Omnibus Guadalajara....	8,20, 17,40 y 21,10
— Barcelona.....	20
— Sigüenza.....	14,50
Mixto Hendaya (vía Avila).....	19,50
— Galicia y Asturias (vía Segovia)...	14,20
— Galicia y Santander (vía Segovia)...	6,40
— Alicante, Valencia y Cartagena...	18
— Andalucía y Cuenca.....	21
— Alcázar y Cuenca.....	14,15
— Badajoz y Toledo.....	17,25
— Toledo.....	14,35
— Aranjuez.....	8,20
— Aranjuez (festivos).....	20,42
— Plasencia y Cáceres.....	19,45
Tranvía Getafe.....	7,45 y 13,15
— Escorial (diario).....	9,24 y 18,05
— Escorial (festivos).....	21,35
— Pozuelo.....	8,10 y 18,47
— Cercedilla (diario).....	18,05
— Cercedilla (festivos)....	20,05 y 21,54
— Espinar (diario).....	9,27

Emilia Labarta

Encajes, mantones antiguos, joyería, platería.
Precios reducidos.

2, Plaza de Pontejos, 2.
Teléfono 42-72 M.

La Regional

Vinos finos de mesa. -:- Servicio a domicilio
Acreditado vermouth A. D. A.
y blanco LA PALMA (Huelva).
1, Los Madrazo, 1.
Teléfono 36-63 M.

Casa Adoración

ULTIMAS NOVEDADES DE PARIS Sombreros
para
4, Calle del Prado, 4. señora
Teléfono 45-93 y niña.

La casa del fumador

Para comprar artículos de fumar no dejen de
visitar esta casa. La primera en España en má-
quinas de hacer pitillos y tubos emboquillados.
Artículos de piel, viaje y juguetes.
Los mejores modelos en bolsillos de señora.
PRECIADOS, 5

EXIGID EN VUESTRAS MEDIAS Y CALZETINES LA MARCA

SUDON

Garantía de su resultado y economía.

PARA COLOCHONES Y LANAS
SEVERO, «EL REY DE LA LANA»

Precios especiales para hoteles, casas de
huéspedes y entidades grandes.

Galle de Santa Ana, 4, Lanería

RELOJERIA

DE

MANUEL ALVAREZ

Compra y venta de relojes de todas clases.
Antiguos y modernos

6, CALLE DEL PRADO, 6.—Teléfono 45-93 M.

“EL CISNE”



NUM. 44.708

FABRICA DE IMPERMEABLES

Impermeables señora y caballero desde 40 pesetas.
Idem Trincheras, tres telas, 100 pesetas.

FELIX RIESCO

Plaza del Progreso, 3, principal. — MADRID

Tlp. Mora-Zaballo. C.ª de S. Francisco, 9.—MADRID

SGCB2021



Creaciones en
Calzado de Lujos

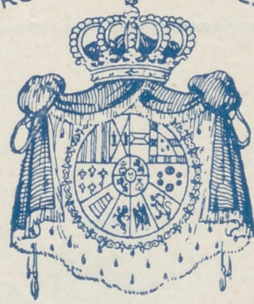
RELATORES 5

TELEFONO 4165 M

MADRID



PROVEDORES DE LA



REAL CASA



Peletería Francesca

Vilay & Cia

Carmen, 4 - Telef. 3393
Madrid

Perez Durán

