

Par autorisation spéciale. — Reproduction exacte du

# MONITEUR GÉNÉRAL

Des Cours des Matériaux de Construction

Bulletin spécial des Adjudications du Département de la Seine

COURS OFFICIEL pour le Service des Travaux, publics ou privés, de la VILLE DE PARIS des matières premières, des métaux, des produits chimiques et de la propriété foncière

**DIRECTION ET ADMINISTRATION**  
**PARIS, 11, Passage Saulnier, PARIS**  
 Les Bureaux sont ouverts de 9 h. du matin à 4 h.)  
 Abonnements : (Partie officielle et partie non officielle réunies)  
 Paris et Départ<sup>s</sup> : Un an 10 fr. (Etr., port en sus). — Un n° 50 c.

**SOMMAIRE DE LA PARTIE OFFICIELLE**

	Pages.
Bourse de Paris et Tableau des variations..	209
Marchandises en gros. Bourse de Paris. . . .	210
Matières premières et produits chimiques. — Place de Paris. . . . .	211
Poids moyens de tuyaux en cuivre rouge soudés. — Sans changement. . . . .	212

**AVIS. — Métaux, fers, tôles, aciers, fontes, verres, dalles, glaces, sans changement.**

**Fers, tôles. — Tendance à la baisse.**

**Demandes en autorisation de bâtir. . . . . 213**  
**Bulletin officiel des adjudications de la Seine. 214**  
**Faillites de Paris et Modifications de Société. 215**  
**Cours de la propriété foncière. . . . . 216**

**BOURSE DE PARIS**

**COURS OFFICIELS DES PRINCIPALES VALEURS**

	DERNIERS COURS	
	1 <sup>er</sup> juillet	24 juin
Rente 3 0/0 . . . . .	95	94 15
— 3 0/0 amortissable. . . . .	93 75	93 90
— 3 0/0 nouveau libéré. . . . .	95 20	96 10
— 4 1/2 0/0 nouveau. . . . .	105 50	105 45
Italienne 5 0/0. . . . .	93 50	94 10
Espagnole extérieure à 0/0. . . . .	74 45	74 65
Bons de liquidation 5 0/0 . . . . .	540 50	548 ..
Emprunt Ville de Paris (1855-1860). . .	526 ..	528 ..
— (1865) . . . . .	418 ..	418 ..
— (1871) . . . . .	418 ..	412 ..
— Quart. . . . .	407 ..	408 ..
— (1875) . . . . .	525 50	525 50
— (1876) . . . . .	523 ..	525 50
Banque de France . . . . .	4425 ..	4420 ..
— de Paris et des Pays-Bas. . . . .	805 ..	812 50
— d'Escompte. . . . .	475 ..	475 ..
— Ottomane . . . . .	588 75	593 75
Comptoir National d'Escompte. . . . .	575 ..	575 ..
Crédit Foncier de France (act.). . . . .	4217 50	4270 ..
— Oblig. foncières (1875). . . . .	393 ..	392 ..
— (1879) . . . . .	472 ..	471 50
— (1883) . . . . .	425 75	426 ..
— communales (1879) . . . . .	472 50	470 25
— de Crédit industriel et comm. . . . .	470 ..	470 ..
— oblig. fonc. libérées . . . . .	385 ..	384 25
— oblig. L. 350 fr. payés. . . . .	800 ..	802 50
Crédit Lyonnais . . . . .	542 50	541 25
Credit mobilier espagnol. . . . .	482 50	483 75
Société Générale . . . . .	365 ..	370 ..
— de Dépôts et Comptes courants . . .	590 ..	590 ..
— de Crédit industriel et comm. . . . .	1890 ..	1895 ..
Chemin de fer du Nord. . . . .	1320 ..	1318 75
— Midi. . . . .	1510 75	1515 ..
— Orléans. . . . .	1483 75	1485 ..
— Paris-Lyon-Méditerr. . . . .	865 ..	895 ..
— Est. . . . .	1055 ..	1050 25
Compagnie Transatlantique . . . . .	2770 ..	2790 ..
Canal de Suez (actions). . . . .	842 50	845 ..
— (délégations). . . . .	37 75	31 ..
Canal du Panama (actions). . . . .	25 ..	25 ..
— obligations 5 0/0. . . . .	19 25	19 ..
— 3 0/0. . . . .	19 50	19 50
— 4 0/0. . . . .	19 50	19 50

**TABEAU DES VARIATIONS**

DÉSIGNATION	DATES des variations	Nos	PAGES	ANNÉES	
Cuivres. . . . .	rouge . . . . .	3 juin 91	23	179	1891
	jaune. . . . .	3 juin 91	"	"	1891
	vieux. . . . .	20 déc. 90	"	"	1891
Tuyaux . . . . .	brasés. . . . .	3 juin 91	"	"	1891
	étrés rouges. . . . .	3 juin 91	"	"	1891
	— jaunes. . . . .	3 juin 91	"	"	1891
Étain. . . . .	banca . . . . .	3 juin 91	"	"	1891
	anglais. . . . .	3 juin 91	"	"	1891
	tuyaux. . . . .	24 déc. 90	"	"	1891
Plomb. . . . .	en feuilles. . . . .	15 mai 88	"	"	1891
	en saumons . . . . .	16 mars 91	"	"	1891
	en lames ou tuyaux . . . . .	16 mars 91	"	"	1891
Zinc. . . . .	tuyaux doublés d'étain. . . . .	6 déc. 87	"	"	1891
	vieux. . . . .	7 janv. 91	"	"	1891
	en lingots . . . . .	24 déc. 90	"	"	1891
Zincs à satinage et à zincographie. . .	laminé. . . . .	24 sept. 90	"	"	1891
	vieux. . . . .	24 déc. 90	"	"	1891
	vieux. . . . .	4 oct. 90	"	"	1891
Antimoine . . . . .	13 mai 91	"	"	1891	
	Cuivre rouge : Tarif des plus-values. . .	5 juillet 87	9	67	1891
	— jaune : . . . . .	1 août 86	9	68	1891
Fils fins dits carcasses. . . . .	20 avril 87	9	67	1891	
	— Tubes en cuiv. rouge sans soud. —	8 avril 91	15	146	1891
	Tuyaux en cuivre rouge soudés . . . . .	16 mars 91	16	121	1891
Tubes en laiton sans soudure. . . . .	16 avril 91	16	125	1891	
	Fils de zinc et tableau comparatif. . . .	10 octob. 90	24	188	1891
	Poids des tuy. cuivre rouge sans soud. —	8 avril 91	15	145	1891
Poids des tuy. cuivre rouge sans soud. — soudés . . . . .	2 juillet 91	27	212	1891	
	— cuivre jaune étrés. . . . .	22 octob. 90	43	341	1890
	Poids des tuyaux plombs et zincs lam. —	8 avril 91	15	117	1891
Plombs, prix de 1767 à 1890 . . . . .	avril 91	14	108-109	1891	
	Cuivre, zinc, plomb de 1855 à 1890 . . .	4 juin 91	23	160-181	1891

**Aciers, Fers, Tôles, Fontes, etc.**

Aciers en barres, prix et classification. . . 9 juillet 90 3 19-20 1891  
 Fers . . . . . 24 avril 91 18 139 1891  
 Tôles diverses. . . . . 24 avril 91 18 140 1891  
 Fers-blancs . . . . . 24 mai 89 24 187-188 1890  
 Fils de fer . . . . . 27 août 88 35 278 1890  
 Pointes. . . . . 20 août 90 34 267-268 1890  
 Cordages métalliques ronds et torons. . . 5 nov. 90 45 356 1890  
 Boulons, harpons, écrous, clefs. . . . . 22 janv. 91 4 -29 1891  
 Vieilles matières (fers, tôles, fontes). . . 17 juin 91 25 195 1891  
 Consom. des rails en France (1869-1887). 24 juillet 90 30 237 1890  
 Prix des fers à Paris de 1825 à 1890. . . . 1 mai 91 32 172 1891  
 Prix des fers à Paris, Lyon, Liverpool. . . 14 mai 90 20 156-157 1890  
 Poids des fers ronds, carrés, méplats. . . 13 sept. 90 38 301 1890  
 Cordages en textiles et câbles métall. . . 10 sept. 90 37 291 à 294 1890  
 Fontes, prix et classification . . . . . 5 févr. 91 6 44 1891  
 — tuyaux de descente et raccords. . . . . 22 janv. 91 4 29 1891  
 — poids des tuyaux . . . . . 27 janv. 91 5 37 1891

**Matières prem. et produits chimiq.**

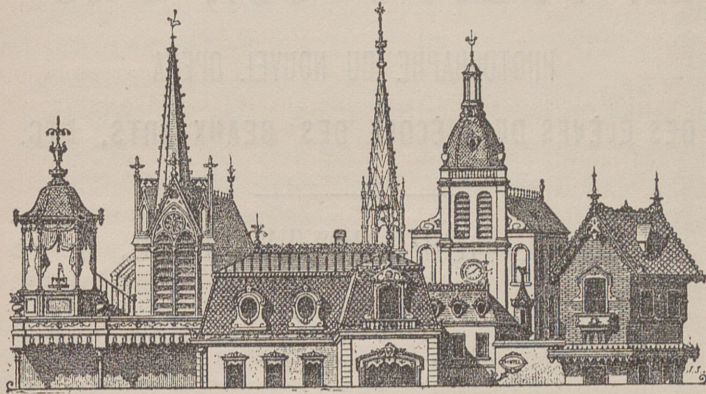
Place de Paris . . . . . 9 juin 91 27 211 1891  
 Place de Marseille. . . . . 9 mai 91 21 163 1891  
 Place du Havre. . . . . 9 mai 91 21 164 1891  
 Place de Bordeaux . . . . . 9 mai 91 22 173 1891  
 Place de Londres. . . . . 24 mai 91 24 189 1891  
 Places de Hambourg et de Vienne . . . . 24 mai 91 25 196 1891  
 Place de Gènes (Italie) . . . . . 9 juin 91 28 203 1891  
 Couleurs d'aniline (Prix cour. à Paris). . . 9 juin 91 26 203 1891  
 Peintures et Produits divers . . . . . 9 juin 91 26 204 1891  
 Ardoises d'Angers. . . . . 10 févr. 84 25 198 1890  
 — des Ardennes . . . . . 30 mars 85 17 131 1888  
 — de Fumay. . . . . 1 janv. 84 19 148 1889  
 — la Soc. l'Espérance, Haybe-s-Meuse. . . 1 mai 84 34 269 1890  
 Bois de charpente. . . . . 4 juin 90 23 480 1890  
 Bois divers en grume. . . . . 18 févr. 91 8 59 1891  
 Bois des lles . . . . . 12 févr. 91 16 124 1891  
 Bois de scage, diverses natures. . . . . 29 avril 90 9 80 1891  
 Dimensions des bois de commerce. . . . . 25 sept. 89 39 308 1889  
 Droit d'octroi de la Ville de Paris. . . . 28 mars 90 13 99-101 1890  
 Grants. . . . . 23 juillet 90 50 236 1890  
 Pierres, Moellons, Meulieres, etc. . . . . 19 févr. 91 8 59 1890  
 Valeur matricielle des terrains à Paris. . . 20 nov. 90 7 372-373 1891  
 Tabl. densité population de Paris (1886) . . 25 mai 89 41 164-165 1889  
 Résistanc. des pierres, plâtres, mortiers. . 7 mai 91 19 448 1891  
 Terres cuites de Bourgogne. . . . . 8 nov. 88 47 212 1889  
 — de Vaugirard. . . . . 28 mai 91 24 187 1891  
 Caoutchouc, tuyaux divers . . . . . 12 sept. 87 26 203 1888  
 — tuyaux pour pompes à incendie . . . . 12 sept. 87 26 204 1888  
 — courroies de transmission. . . . . 1 sept. 87 25 196 1888  
 — pour usages divers. . . . . 1 sept. 87 25 198 1888  
 Verres, Dalles, Glaces. . . . . 13 août 90 22 12 1888  
 Verre demi-double et double, tarif 1886. 15 mai 86 7 51-52 1891  
 Verrerie d'éclairage, tarif 1, 2, 3 . . . . 31 juillet 89 31 243 à 245 1889  
 — 4, 5, 6 . . . . . 11 octob. 88 41 323 à 325 1888

MÉTAUX ESTAMPÉS ET REPOUSSÉS

**E<sup>D</sup> COUTELIER**

MÉMBRE DU JURY, EXPOSITION PARIS 1889

**HORS CONCOURS**



ORNEMENTS EN ZINC, CUIVRE, TÔLE ET PLOMB

52, boulevard Richard-Lenoir, Paris

**TRAVAUX D'ART SUR DESSINS**

CROQUIS ET DEVIS

**SUR DEMANDE**

LUCARNES, CEILS DE BŒUF, CHÉNEAUX, FAITAGE, CRÊTES,  
MEMBRONS, ARÊTIERS, ÉPIS,  
CLOCHETONS, POINÇONS, VASES, BALUSTRADES, MARQUISES,  
VÉRANDAS, FLÈCHES POUR CLOCHERS.

LA VIE EST TROP COURTE POUR ÉCRIRE A L'ANCIENNE MANIÈRE  
EMPLOYEZ

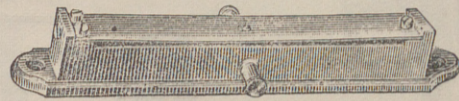


**MACHINE  
A ÉCRIRE**

Exp.<sup>o</sup> Univ.<sup>o</sup> Paris 1889 Méd. d'Or  
Spécimens d'Écritures  
et Catalogue Franco

**FENWICK F<sup>RES</sup> & C<sup>O</sup>, 17, Rue Paradis, PARIS**

**PLUS D'INCENDIES!!**



**L'AVERTISSEUR CANADIEN**, Prix : 10 fr.

S'adaptant sans frais aux sonneries électriques, facile à poser par tout le monde. — Breveté S. G. D. G.

**LE VERROU MERVEILLEUX**, Prix : 15 fr.

Se manœuvrant à distance. — Breveté S. G. D. G.

**AVERTISSEUR CONTRE LES VOLEURS**

SONNERIES ÉLECTRIQUES, TÉLÉPHONES, MÉCANIQUE DE PRÉCISION

S'ADR. A L'ÉTOILE MAGNÉTIQUE, 45, RUE JACOB, PARIS  
CRESPIN-DUFAYEL, 11-13-15, Bd Barbès, agent général de vente

**FERMETURES EN ACIER ONDULÉ**

ROULANT D'ELLES-MÊMES, SILENCIEUSES, SANS AUCUN MÉCANISME

Pour Magasins, Banques, Châteaux, Musées, Gares de Chemins de fer (Remises de Machines), Halles, Marchés

**ERNEST GRAFTON**

FOURNISSEUR DU GOUVERNEMENT FRANÇAIS ET DES COMPAGNIES DE CHEMINS DE FER DU NORD, EST, MIDI, ÉTAT, ORLÉANS

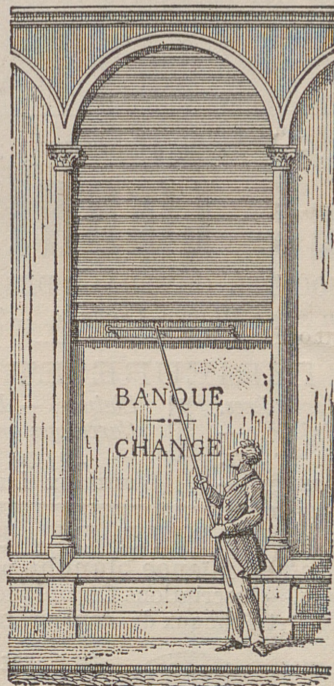
BUREAUX : 19, boulevard Montmartre. PARIS — Usine à Vapeur, à BELLEVILLE

Principaux Travaux exécutés

Ministère des Travaux Publics  
Ministère des Finances  
Ministère des Postes et Télégraphes  
Chambre des Députés  
La Bibliothèque Nationale  
Recette principale de la Seine  
Hôtel de Ville de Paris  
Nouvel Hôtel des Postes  
Banque de France (Paris)  
Banque d'Escompte (Paris)  
Comptoir d'Escompte (Paris)  
La Rente Foncière (Paris)  
Crédit Lyonnais, Succursales en province  
Chemin de fer du Nord (Gare d'Arson)  
Bibliothèque Hachette dans les Gares de Paris  
et de la Province  
Musée des Médailles (Paris)  
Caisse d'Épargne de Paris

Les fermetures E. GRAFTON ont été adoptées de préférence à toute autre système pour fermer les Pavillons de la Ville de Paris, le Pavillon des Beaux-Arts galerie de peinture, etc., à l'Exposition universelle de 1889.

ENVOI GRATIS DU CATALOGUE



ENVOI GRATIS DU CATALOGUE

en France et à l'Étranger

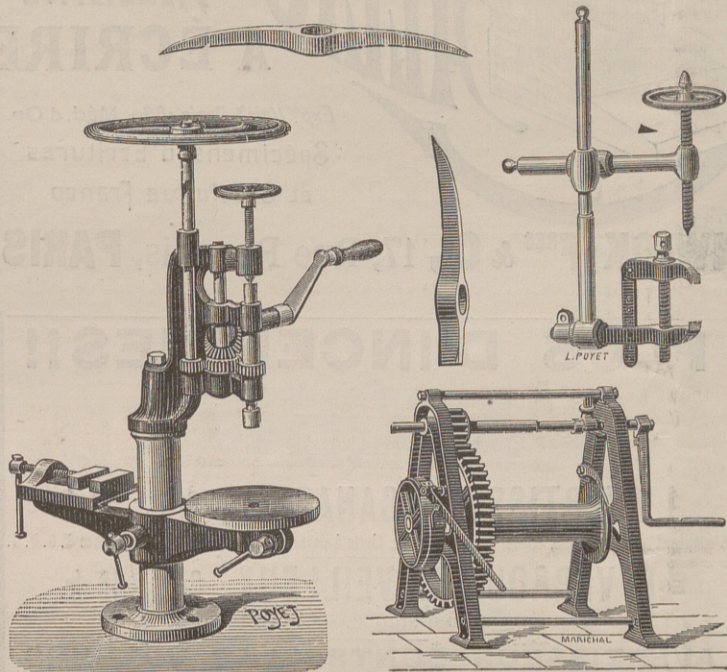
Grands Magasins du Louvre  
Magasins du Printemps  
Marchés du Temple, d'Issy (Paris), de Rouen  
(St-Marc), de Cette, etc.  
Usine de MM. Menier, à Noisiel  
Château de M. le Baron de Rothschild, à Armainvillers  
Château de S. M. le Roi d'Espagne, à Epinay  
Chemins de fer régionaux des Bouches-du-Rhône (gare d'Orgon)  
Rideau du grand Théâtre de Lille  
Musée Impérial Russe  
Musée Royal Italien  
Banque Impérial du Brésil  
Hôtel de Ville de Bône  
Société Foncière Algérienne (Algerie)  
Et à Buénos-Ayres, Alexandrie, Salonique, etc., etc.

Les fermetures E. GRAFTON ont été adoptées de préférence à tout autre système à l'Exposition Universelle de 1889 pour fermer le pavillon de la section de Grèce et celui des Mines de Diamant du Cap, etc.

PRIX : 30 francs le mètre carré. Tout posé à Paris, franco gare en province

# AUX FORGES DE VULCAIN

J. CHOUANARD & FILS, Ingénieur des Arts et Manufactures  
 PARIS : 3, RUE ST-DENIS. — ATELIERS : 18, RUE DU CLOITRE-N.-D.



Sur demande, envoi franco de nos catalogues  
 OUTILLAGE ET MATÉRIEL D'ENTREPRENEUR, — APPAREILS DE LEVAGE  
 OUTILLAGES ET MACHINES-OUTILS POUR LE BOIS ET POUR LE FER

MAISON DURANDELLE  
 Fondée en 1861

# A. CHEVOJON, Suc<sup>r</sup>

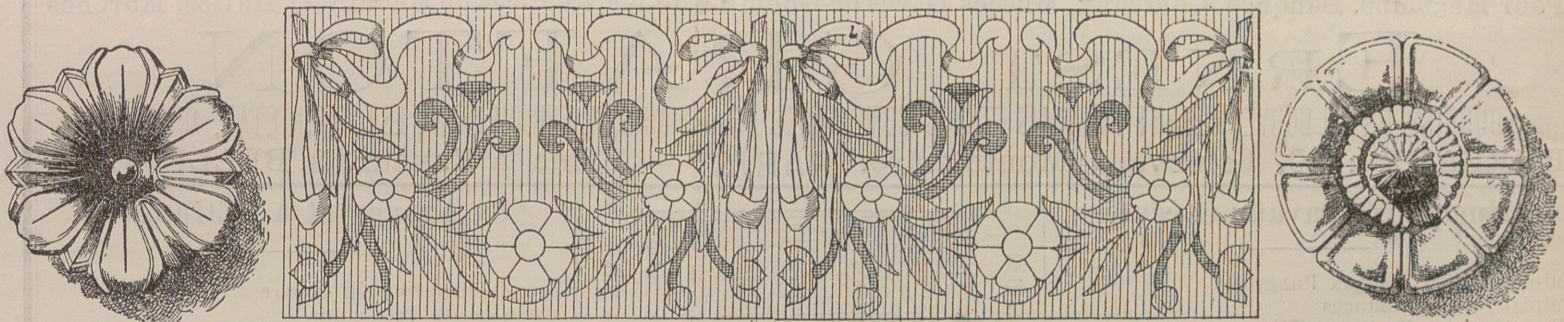
PHOTOGRAPHE DU NOUVEL OPÉRA  
 DES ÉLÈVES DE L'ÉCOLE DES BEAUX-ARTS, ETC.

4, FAUBOURG MONTMARTRE, 4  
 PARIS

MÉDAILLE D'ARGENT  
 EXPOSITION UNIVERSELLE DE 1889

MAISON SPÉCIALE  
 Pour la reproduction des travaux  
 en cours d'exécution  
 Hôtels, Maisons, Monuments funèbres, etc.,  
 Châteaux, Usines, Fabriques, etc.

## TERRES CUITES ET FAIENCES ARCHITECTURALES



Médailles d'Or aux Expositions Universelles et à la Société d'Encouragement; Union Centrale 1884 Membre du Jury

MANUFACTURE  
 PRINCIPALE  
 Rue Pierre-Levée, 4  
 PARIS

# JULES LEBNITZ

LAUREAT DE LA SOCIÉTÉ CENTRALE DES ARCHITECTES  
 Administration : rue Pierre-Levée, 4. — Téléphone.

MANUFACTURE  
 SUCCURSALE  
 Rue de Fontarabie 32 à 40  
 PARIS-CHARONNE

### DÉCORATION INTÉRIEURE ET EXTÉRIEURE

Vérandas. — Serres. — Salles de Bains. — Jardinières.  
 — Plafonds. — Frises. — Métopes. — Soffites. —  
 Entrevous. — Crêtes. — Poinçons. — Rosaces, etc., etc.  
 — Poêles artistiques, genre Nuremberg et autres. —

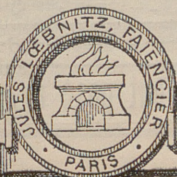
Statues. — Bas-reliefs, genre Lucca Della Robbia. —  
 Carrelages artistiques. — Vases de grandes dimensions.  
 — Foyers et rétrécissements de cheminées en petits  
 carreaux Lebnitz.

### TRAVAUX COURANTS DE BATIMENT

Poêles portatifs et de Construction; Panneaux en faïence blanche pour cheminées et revêtements de Cuisines  
 Fourneaux, Laveries, Écuries, Communs, etc. — Inscriptions Céramiques pour noms de rues et noms de gares.  
 Vente d'Email blanc stannifère et d'Emails de couleur opaques ou transparents.

ATELIERS DE DESSIN ET DE SCULPTURE POUR LA MISE

EN ŒUVRE DES PROJETS DE MM. LES ARCHITECTES.



**VENTES ET ADJUDICATIONS**

**2 TERRAINS** rue du Louvre près la r. St-Honoré et Bourse du Commerce  
1<sup>o</sup> nos 28 et 30. Cont. 280m40. Mise à prix 400,000 fr.  
2<sup>o</sup> nos 32 et 34. Cont. 290m60. Mise à prix 400,000 fr.  
A adj.s.1 ench.en la ch. des not. de Paris le 21 juillet 1891. S'ad. à **M<sup>e</sup> Fontana** notaire, 10, rue Royale.

**VILLE DE PARIS**

Adj. sur 1 ench. ch. des not. de Paris, le 21 juillet 91.  
**TERRAIN** à Paris, rue Lamblardie (XII<sup>e</sup> arrond.) Sup. 4,346 m. 79. Mise à prix (50 fr. le m.) 217,339 fr. 50, S'ad. aux Not. : **M<sup>e</sup> Delorme**, r. Auver, 11, et **M<sup>e</sup> Mahot de la Quérantonais**, 14, r. des Pyramides, dép. de l'ench.

**VILLE DE PARIS**

ADJON même sur 1 enchère en la chambre des notaires de Paris, le mardi 21 juillet 91, de :  
**3 TERRAINS** PARC DU CHAMP DE MARS AVENUE DE LA BOURDONNAYE  
1<sup>er</sup> Cont. 660 m. Mise à prix (125 fr. le m.) 82,500 fr.  
2<sup>e</sup> Cont. 660 m. Mise à prix (125 fr. le m.) 82,500 fr.  
3<sup>e</sup> Cont. 841 m. Mise à prix (150 fr. le m.) 126,150 fr.  
S'ad à **M<sup>e</sup> Mahot de la Quérantonais**, 14, r. des Pyramides, et **Delorme**, r. Auver, 11, dép. de l'ench.

**A vendre à l'amiable près le Luxembourg**  
**TERRAIN** de 1,850 mètres avec constructions au fond façade de 32 mètres propre à bâtir. Vastes jardins. S'adresser sur les lieux à **M. Decoufle**, 11, rue de la Santé, Paris.

Etude de **M<sup>e</sup> Mignon**, avoué à Paris, rue Saint-Honoré, 191.

**VENTE** au Palais de Justice, à Paris le jeudi 9 juillet 1891, à 2 heures.  
**IMMEUBLE** à Paris, avenue d'Ivry, 45. revenu net environ : 1,600 fr.  
Mise à prix : 17,617 francs.

S'adresser aux avoués : **Mignon, Gieules et Audouin et Colleau**, notaire, 21, avenue d'Italie

Maison bourgeoise **RUE DES PRAIRIES, 66**  
XX<sup>e</sup> arrond. Cont. 387 m. Mise à prix 10,000 fr. A adj. sur 1 ench. ch. des not. de Paris, le 7 juillet 1891. S'adr. à **M<sup>e</sup> Hussent** 393, rue des Pyrénées.

**G<sup>DE</sup> PROPRIÉTÉ** de rapport et **TERRAIN**  
av. d'Italie 23 et 23 bis et av. de Choisy 173 à 181 C. 3,531 m. rev. 13,950 fr. M. à p. 250,000 fr.  
**TERRAIN** av. de Choisy 147. C. 836m26. M. à p. 20,000 fr. A adj. chambre des not. le 7 juillet 1891. S'ad. à **M<sup>e</sup> Colleau**, notaire 21, avenue d'Italie.

**SOCIÉTÉ DES CHAUX HYDRAULIQUES ET CEMENTS DE L'AUBE**  
Chaux hydrauliques du Seilley (marque Kleine); de Saint-Bernard (marque Convert et Maugras), à Ville-sous-La-Ferté (Aube); de Mussy-sur-Seine (Aube); des Côtes-d'Alun (Haute-Marne); de Bouix (Côte-d'Or) d'Ancy-le-Franc (Yonne).  
SIÈGE SOCIAL PORTLAND MAISON A PARIS  
A TROYES EXPOSITION UNIV. DE 1889. MEDAILLE D'OR 26, rue du Maroc  
*Fabrique de carreaux mosaïque en ciment. — Briques blanches hydrauliques.*

**COMPAGNIE PARISIENNE D'INSTALLATIONS CENTRALES**  
**DE CHAUFFAGE & D'ÉLECTRICITÉ**  
SOCIÉTÉ EN COMMANDITE PAR ACTIONS AU CAPITAL DE 600,000 FR.  
**MONNOT & C<sup>IE</sup> INGÉNIEURS-CONSTRUCTEURS**  
47, avenue de La Bourdonnais, Paris.

**C<sup>IE</sup> DES CHEMINS DE FER DE L'EST**  
**Voyage circulaire dans les Vosges.**

La compagnie des chemins de fer de l'Est délivre, comme les années précédentes, du 15 mai au 15 octobre, des billets de voyage circulaire pour visiter Belfort et les Vosges, une des contrées les plus pittoresques de la France.

Ces billets sont délivrés à Paris, à la gare de l'Est et aux bureaux succursales de la compagnie. Ils sont valables pendant vingt jours et donnent droit à s'arrêter dans toutes les villes du parcours, notamment à Epernay, Nancy, Lunéville, Saint-Dié, Fraise, Gérardmer, Arches, Epinal, Remiremont, Cornimont, Saint-Maurice-Bussang, Bains, Aillevillers, Plombières, le Val d'Ajol, Luxeuil-les-Bains, Lure, Giromagny, Belfort, Vesoul, Port d'Atelier, Langres, Chaumont et Troyes.

On peut partir indifféremment par la ligne de Paris à Nancy et revenir par celle de Belfort à Paris ou vice-versa.

Les prix sont de 85 francs en 1<sup>re</sup> classe et de 65 francs en 2<sup>e</sup> classe.

**CHEMINS DE FER D'ORLÉANS**  
**Saison thermale**

Le Mont-Dore, la Bourboule, Royat, Nérès-les-Bains, Evaux-les-Bains.

A l'occasion de la saison thermale de 1891, la compagnie du chemin de fer d'Orléans a organisé un double service direct de jour et de nuit, qui fonctionnera du 8 juin au 21 septembre, entre Paris et la gare de Laqueuille, par Vierzon, Montluçon et Eygurande, pour desservir par la voie la plus directe et le trajet le plus rapide les stations thermales du Mont-Dore et de la Bourboule.

Ces trains comprennent des voitures de toutes classes et, habituellement, des wagons à lits-toilette, au départ de Paris et de Laqueuille.

La durée totale du trajet, y compris le parcours de terre entre la gare de Laqueuille et les stations thermales du Mont-Dore et de La Bourboule, est de 11 heures à l'aller et au retour.

Prix des places, y compris le trajet dans le service de correspondance de Laqueuille au Mont-Dore et à La Bourboule, et vice versa.

1<sup>re</sup> classe, 58 fr. 15. — 2<sup>e</sup> classe, 43 fr. 75. — 3<sup>e</sup> classe, 31 fr. 60.

A partir du 1<sup>er</sup> juillet, aux trains express qui partiront de Paris le matin, et de Chamblet-Nérès dans l'après-midi, il sera affecté une voiture de 1<sup>re</sup> classe pour les voyageurs de ou pour Nérès-les-Bains, qui effectueront ainsi le trajet entre Paris et la gare de Chamblet-Nérès sans transbordement en 6 heures environ.

**Billets d'aller et retour, réduits de 25 0/0, pour Royat et Laqueuille.**

Pendant la saison thermale, du 15 juin au 30 septembre, la Compagnie d'Orléans délivre à toutes les gares de son réseau : 1<sup>o</sup> pour la station de Laqueuille desservant les stations thermales du Mont-Dore et de La Bourboule; 2<sup>o</sup> pour la station de Royat, des billets aller et retour réduits de 25 0/0 sur les prix calculés au tarif général par l'itinéraire effectivement suivi.

Tout billet délivré à une gare située à 300 kilomètres au moins des dites stations donne droit au porteur à un arrêt en cours de route, à l'aller et au retour.

La durée de validité de ces billets est de 10 jours, non compris les jours de départ et d'arrivée. Cette durée peut être prolongée de 5 jours, moyennant paiement d'un supplément de 10 0/0 du prix du billet. La demande de prolongation peut être faite soit à la gare de départ, soit à la gare d'arrêt, lorsqu'il y a lieu, soit à la gare destinataire, mais avant l'expiration de la durée de validité des billets.

Les voyageurs munis de ces billets peuvent faire usage des places de luxe, à la condition de payer intégralement le supplément afférent aux dites places.

Ces billets doivent être demandés à l'avance. Avis. — Les voyageurs obtiennent, sur leur demande, soit à la gare de départ, soit au bureau du correspondant de la Compagnie à Laqueuille, des billets d'aller et retour, réduits de 25 0/0, pour le Mont-Dore et La Bourboule.

Du Mont-Dore et de La Bourboule à Royat et Clermont-Ferrand, et vice versa.

Les billets d'aller et retour réduits de 25 0/0 valables pendant 3 jours.

**OFFRES ET DEMANDES**

**Etudes de projets. Dessins et Lavis à forfait.** — Bretenoux, architecte, 8, boulevard Saint-Martin, Paris.

**Un expéditionnaire** très au courant des termes du bâtiment et apte à faire des calculs de règlement de mémoires est demandé de suite chez l'architecte, 9, rue Ambroise Paré (boul. Magenta). Le travail est à faire au bureau.

**Dessinateur** connaissant parfaitement vérification et pratique, libéré du service militaire demande emploi. — Paris ou province. S'adr. au bur. du jour. ini. R. D. P.

**A céder** bon cabinet d'architecte géomètre, banlieue de Paris, facilités de paiement. S'adresser au bureau du journal. Init. A. T.

**La société anonyme Electricité et Hydraulique** de Charleroi (Belgique) demande un bon agent pour Paris et le département de la Seine pour la vente de ses appareils électriques et hydrauliques.

**FLUATATION**

POUR LE DURCISSEMENT ET L'INALTÉRABILITÉ DES PIERRES CALCAIRES ÉCONOMIE DE 60 p. 100

Sur la construction par l'emploi des pierres communes rendues plus belles et plus durables que les roches. — Restauration. Remise en état des constructions détériorées.

Durcissement du PLÂTRE par le Fluo-Plâtre

HORS CONCOURS A L'EXPOSITION DES ARTS DÉCORATIFS **FAURE & KESSLER**, à Clermont-Ferrand. Suc. à Paris, 15, av. de l'Opéra, et 16, r. d'Argenteuil

**CHEMINS DE FER DE PARIS - LYON - MÉDITERRANÉE**

**Bains de mer de la Méditerranée**

Billets d'aller et retour valables pendant 33 jours et susceptibles de prolongation d'une ou plusieurs périodes de 15 jours, moyennant chaque fois un supplément de 10 %.

Billets individuels et collectifs (de famille). Il est délivré du 1<sup>er</sup> juin au 15 septembre, des billets d'aller et retour de bains de mer, individuels et de famille, de 1<sup>re</sup>, 2<sup>e</sup> et 3<sup>e</sup> classe, à prix réduits, pour les stations balnéaires suivantes :

Aigues-Mortes, Antibes, Bandol, Beaulieu, Cannes, Hyères, La Ciotat, La Seyne-Tamaris-sur-Mer, Menton, Monte-Carlo, Montpellier, Nice, Saint-Raphaël, Toulon et Villefranche-sur-Mer.

Ces billets sont émis dans toutes les gares du réseau P.-L.-M. et doivent comporter un parcours minimum de 300 kilomètres aller et retour.

Le prix des billets est calculé d'après la distance afférente au parcours réellement effectué et d'après un barème faisant ressortir des réductions de 22 à 37 % pour les billets individuels, pouvant s'élever à 50 % pour les billets de famille.

Les enfants de 3 à 7 ans paient moitié des prix que paierait une grande personne.

Accès dans les mêmes trains que les voyageurs à plein tarif et faculté d'arrêt à toutes les gares de l'itinéraire qui peut être établi au choix par la ligne la plus courte kilométriquement ou la plus longue mais la plus rapide.

Franchise de 30 kilos de bagages par place entière et de 20 kilos par demi-place.

Les demandes de billets d'aller et retour de bains de mer doivent être faites 4 jours au moins avant celui du départ à la gare où le voyage doit être commencé.

Les trains de luxe quotidiens dénommés (Nice express) composés de wagons lits, lits-salons et d'un wagon restaurant, circulant entre Paris et Vintimille et qui partaient de Paris à 7 heures soir et de Vintimille à 10 h. 48 matin, ont été supprimés.

TOILES PEINTES IMITATION TAPISSERIE  
STORES ET ENSEIGNES  
**CH. LEROY**  
5, faubourg Saint-Martin, PARIS.

USINES DES MOSAIQUES D'ORANGE  
(Vaucluse).

**MARQUE J. B. SAUNIER**

Tonnettes, hexagones, octogones, triangles, carreaux de toutes dimensions, rouges, blanc et noirs, Carreaux genre Maubeuge, incrustés et vitrifiés inusable, riche et ordinaire, de 7 à 14 fr. le mètre carré.

DIRECTION : 1, PLACE BOURSE, MARSEILLE

# ASSAINISSEMENT DES VILLES ET DES MAISONS



TUYAUX  
ET APPAREILS  
EN FONTE  
POUR CANALISATIONS  
d'Eaux Vannes  
et Ménagères

Tuyaux en GRÈS VITRIFIÉ Livrés par BOUTS de 1 mètre  
Depuis 6 jusqu'à 30 centimètres de diamètre intérieur

**NOEL CHADAPAU** Fournis de la Ville de Paris, du Génie militaire, des Cie<sup>s</sup> de Ch. de Fer  
15, rue des Vinaigriers, 65, rue de Lancry, PARIS.

CHAUFFAGE — VENTILATION — SÉCHAGE  
CALORIFÈRES ECONOMIQUES ET GRILLES DE GÉNÉRATEURS, BREVETÉS S. G. D. G.

## ALBERT ROBIN

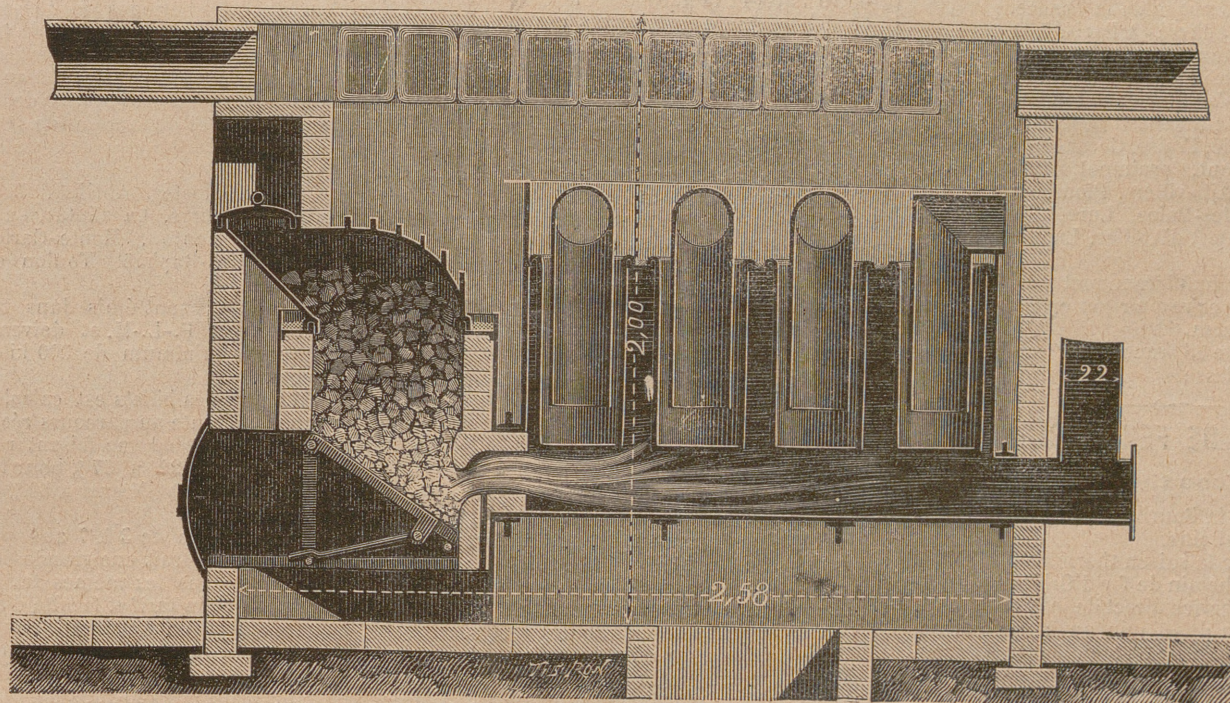
INGÉNIEUR-CONSTRUCTEUR (E. C. P.)

FERNAND DEHAITRE, CONSTRUCTEUR - MECANICIEN

PARIS --- 6, rue d'Oran, 6. --- PARIS

CALORIFÈRE ISOTHERME SYSTÈME CH. BOURDON  
(Breveté S. G. D. G.)

MÉDAILLE D'OR A L'EXPOSITION UNIVERSELLE PARIS 1889



### AVANTAGES DE L'APPAREIL

Continuité du chauffage. — Facilité d'entretien. — Salubrité de l'air. — Absence de surveillance.  
Étanchéité absolue. — Régularité de température.

Paris. — Imprimerie F. LEVE, 17, rue Cassette.

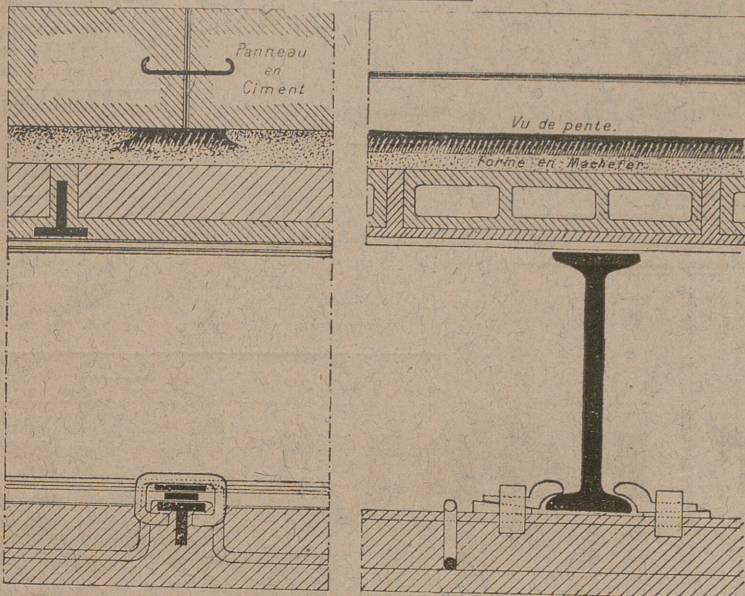
# TERRASSES EN CIMENT

A DILATATION LIBRE SANS RESSAULTS NI RECOUVREMENTS  
Economie de 40 0/0 sur les terrasses en plomb

**CAILLETTE, ENTREPRENEUR, B. S. G. D. G.**

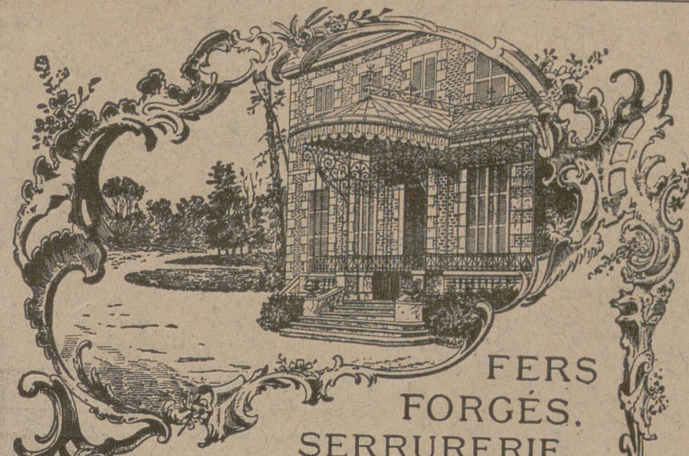
151, Rue de Bercy, 151. — Paris

GRAND CONCOURS DE BRUXELLES 1888. MÉDAILLE D'ARGENT  
EXPOSITION UNIV. DE PARIS 1889. MÉDAILLE DE BRONZE



Le système de terrasse en ciment à dilatation libre s'applique sur toute espèce de plancher. Le sol en est uni, sans ressauts, rigides et se prête à tous les usages. Il est possible d'y créer un jardin, on peut y circuler par les plus grandes chaleurs, y déposer quoique ce soit sans y laisser d'empreintes.

Les terrasses sont garanties contre toute infiltration.  
**DEVIS SUR PLANS** Sur demande affranchie, envoi gratuit du dessin et de la série de prix avec description et comparaison du prix de revient des terrasses en ciment avec celles en plomb.

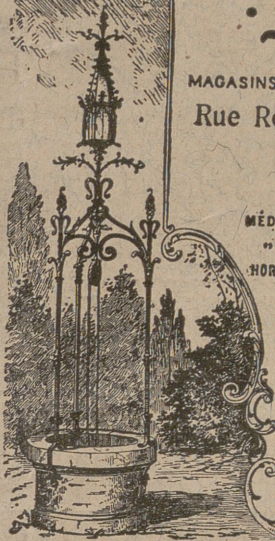


FERS  
FORGÉS.  
SERRURERIE  
ARTISTIQUE.

USINE  
Rue Michel Bizot  
78  
PARIS  
MAGASINS  
Rue Royale 13  
PARIS

MÉDAILLE OR PARIS 1867-1878 & 1889  
" " OR LONDRES 1851 VIENNE 1878  
HORS CONCOURS EXP<sup>te</sup> UNION CENTRALE 1889

P. BAUDRIT, 1773  
J. BAUDRIT, 1815  
A. BAUDRIT, 1840  
L. BAUDRIT, 1886  
de 1773 à 1873  
Serruriers de la Ville de Paris



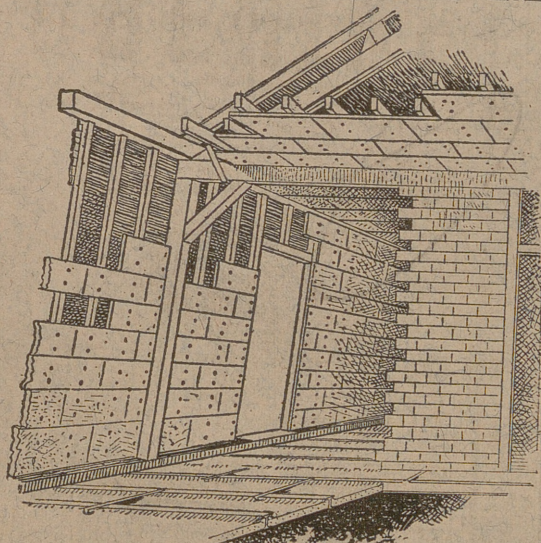
# LA SUBÉRINE

SOCIÉTÉ ANONYME. — CAPITAL 200.000 FRANCS

8, boulevard de Vaugirard. — Paris.

APPLICATIONS ARTISTIQUES ET INDUSTRIELLES  
DE LA PULVÉRISATION DU LIEGE

SEUL BREVET FRANÇAIS



MÉD. ARGENT EXP. UNIV. 1889

**Briques et carreaux** pour cloisons intérieures, combles d'ateliers, de mansardes, hourdis de planchers, revêtements de machines, chaudières, réservoirs, caves, glacières, celliers, et tous autres locaux qui doivent être préservés de la chaleur, du froid, du bruit ou de la trépidation.

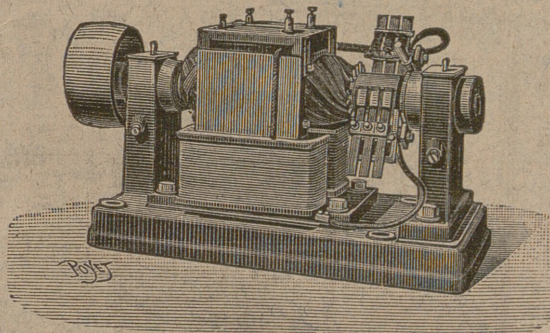
**Ciment plastique hydrofuge** à base de liège, pour moulages en tous genres artistiques et industriels; légèreté, finesse, solidité, pour panneaux décoratifs en toutes dimensions, obtenus sans gauchissement ni retraits pour salles à manger, vestibules, billards, etc.

**Bétons isolateurs et calorifuges** pour revêtements de murs et de planchers. Extrêmement légers, imputrescibles et ininflammables. Ces bétons sont d'une application facile et pratique.

# « L'ECLAIRAGE ELECTRIQUE »

CAPITAL : 2 570 000 FR.

Siège social : 15, place Vendôme } PARIS  
Usines : 250, rue Lecourbe }



## ECLAIRAGE PAR ARC ET PAR INCANDESCENCE

COURANT CONTINU. — COURANTS ALTERNATIFS  
Machine **Rechniewski** reconnue par le Jury de l'Exposition  
comme supérieure à toutes les machines exposées

TRANSPORT ÉLECTRIQUE DE L'ÉNERGIE

MATÉRIEL POUR STATIONS CENTRALES

TRANSFORMATEURS. Bougies **JABLOCHKOFF**

LOCATION DE MATÉRIEL MÉCANIQUE ET ÉLECTRIQUE

EXPOSITION DE 1889

Station du pont d'Iéna : 600 chevaux

EXPOSITION DE 1889

3 Médailles d'Or. — 2 Médailles d'Argent. — 1 Médaille de Bronze.



Serres et Jardins d'Hiver  
**A. MICHELIN**  
 115, Rue de Bagnole  
 PARIS

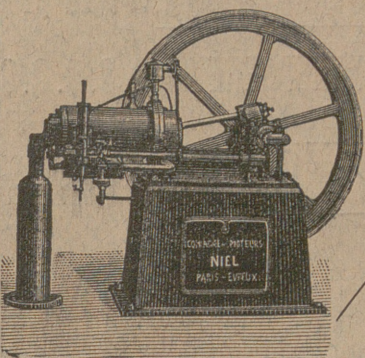
**SERRES**  
**JARDINS D'HIVER**  
 WINDOWS, VERANDAHS, GRILLES  
 MARQUISES

**CONSTRUCTIONS EN FER**  
 MARCHÉS, THÉÂTRES  
 CHARPENTES ÉCONOMIQUES  
 DÉMONTABLES  
 CONSTRUCTIONS COLONIALES

*Anciennes Maisons*  
 HANOTEAU, FONDÉE EN 1804  
 HERBEAUMONT-BOISSIN  
**A. MICHELIN**  
 INGÉNIEUR E. C. P., ANCIEN ÉLÈVE DE L'ÉCOLE DES BEAUX-ARTS  
 PARIS, 115, Rue de Bagnole, 115. --- TÉLÉPHONE  
 EN FACE LA STATION DE CHARONNE-CEINTURE

**COMPAGNIE DES MOTEURS NIEL**  
 22, RUE LAFAYETTE

EN FACE LA  
 Rue St-Georges  
**PARIS**



**MOTEURS A GAZ**  
**MOTEURS A PÉTROLE NIEL**

Pour  
 éclairage  
 électrique et  
 distributions  
 d'eaux, de cha-  
 teaux, maisons de  
 rapport, maisons de  
 campagne, hôtels,  
 villas, etc.

DEVIS, PLANS ET ÉTUDES  
 Fournis gratuitement.

**POÊLES SÉBASTIEN**

MODELES DÉPOSÉS  
**HYGIÈNE, SALUBRITÉ, SOLIDITÉ.**



**SÉBASTIEN DIGARD**  
 Constructeur  
 56, rue St-Sébastien. PARIS

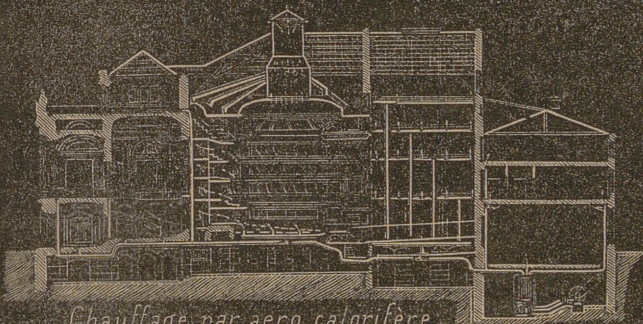
Poêle à enveloppe cé-  
 ramique artistique. Com-  
 bustion économique et  
 vive à volonté et à feu visi-  
 ble, breveté s. g. d. g.

**D'ANTHONAY** INGÉNIEUR-CONSTRUCTEUR **L'AERO-CALORIFÈRE**  
 30, rue Berthollet, PARIS

*Est l'Appareil de Séchage industriel et de Chauffage le plus puissant et le plus économique*

**CHAUFFAGE-VENTILATION**

THÉÂTRE DE MONTPELLIER



**CHAUFFAGE A VAPEUR**

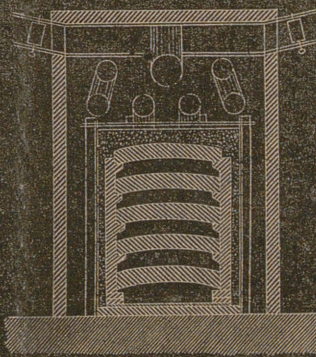
ET A EAU CHAUDE



**FOYER A ETAGES**

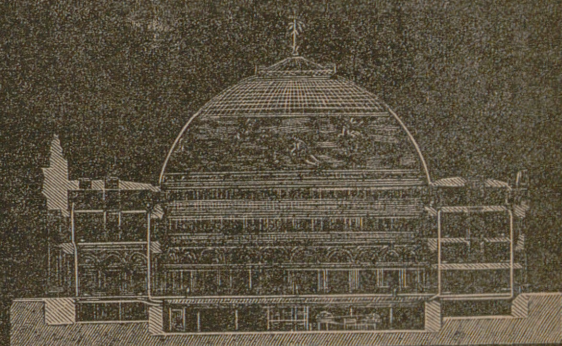
*perfectionné*

POUR BRULER LES COMBUSTIBLES PAUVRES



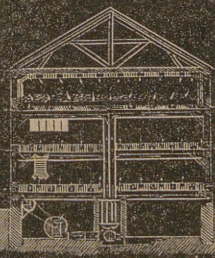
**CHAUFFAGE-VENTILATION**

BOURSE DE COMMERCE



**CHAUFFAGE et SECHAGE INDUSTRIEL**

*Guirs  
 Laines  
 Papiers*



*Peaux  
 Colles  
 Cartons*

*Séchage par aéro calorifère*

**AERO-CALORIFERE**

*à air chaud  
 ou  
 à vapeur*

